

FICHA TÉCNICA CHIPCO GREEN

Fungicida de contacto contra el conjunto de enfermedades de céspedes en recintos deportivos.

Composición: iprodiona 25% p/v (250 g/L), Suspensión concentrada (SC).

Nº de Registro: 21.254 – Nocivo, carcinogénico Cat.3 (Xn).

Dosis homologada: céspedes 9-24 L/ha.

- Actúa por contacto de forma preventiva y curativa. Su Modo de acción reduce de forma importante la posibilidad de formación de cepas de hongos resistentes.
- Se aplica por pulverización foliar a intervalos de 14 a 21 días en función de que el tratamiento sea curativo o preventivo y siempre que las condiciones sean favorables al desarrollo de la enfermedad.
- Su formulación especial le hace muy eficaz contra las enfermedades de otoño/invierno, hace que se adhiera más a las hojas aumentando su resistencia al lavado y evita la formación de rocío, evitando un ambiente demasiado húmedo entorno a las hojas. Su color verde facilita su aplicación.



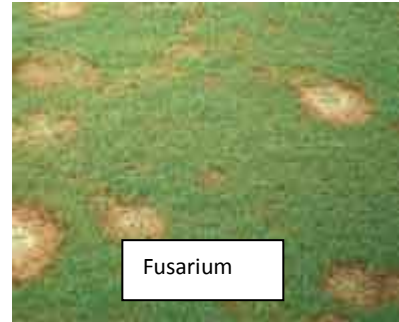
Aplicaciones autorizadas

- **Chipco® Green** protege los céspedes de gramíneas contra la mayoría de las enfermedades, actuando de forma tanto preventiva como curativa.

Enfermedad Hongo responsable

- Sclerotinia o "Dollar spot" *Lanzia* spp., *Moelleordiscus* spp.
- Fusariosis fría o "Pink snow mold" *Microdochium Nivale*
- Fusariosis estival o "Fusarium diseases" *Fusarium* spp.

- Helminthosporiosis o "Leaf spot" *Drechslera* spp., *Bipolaris* spp., *Curvularia* spp.
- Hilo rojo o "Red thread" *Laetisaria* (*Corticium*) fuciforme
- Manchas pardas o "Brown patch" *Rhizoctonia* spp.



Dosis y modo de empleo

- Aplicar a razón de 120 a 240 cc **en 10 l de agua / 100 m²**.
- Utilizar las dosis más bajas en tratamientos preventivos. Si se quiere prevenir *Fusarium* de verano o *Rhizoctonia*, la dosis mínima a emplear debe ser de **200 cc por cada 10 l de agua /100 m²**.
- En tratamiento preventivo tratar una vez al mes. En tratamiento curativo desde la aparición de los primeros síntomas de la enfermedad y repetir el tratamiento 2 o 3 veces a intervalos de 3 semanas.

Recomendaciones de uso

- Evitar segar el césped durante las 24 horas siguientes a la aplicación.
- Almacenar el producto al abrigo del frío.
- Evitar tratar a pleno sol, y cuando la temperatura sea superior a 25°C.
- No regar el césped durante las 24 horas siguientes a la aplicación