

AMPLATZER™ PFO Occluder
Tratamiento estructural del corazón



ST. JUDE MEDICAL™
MORE CONTROL. LESS RISK.

CIERRE TRANSCATETER SENCILLO Y SEGURO DE LA PFO

El AMPLATZER PFO Occulder es un doble disco con mallado de Nitinol y poliéster que puede ser fácilmente recapturado y redesplegado para conseguir una implantación precisa. Los discos están conectados por una cintura estrecha y flexible que optimiza la forma. Las marcas radiopacas y el mallado de Nitinol están diseñados para tener una buena visibilidad bajo fluoroscopia.

Éxito gracias a las flexibilidad

AMPLATZER PFO Occluder ha sido diseñado para cerrar todo tipo de PFO con un procedimiento de fácil implantación.

CIERRE SENCILLO Y SEGURO

Alto éxito de procedimiento¹: Llevado a cabo a través de una implantación simple y la flexibilidad procedimental ofrecida por todos los sistemas de oclusión AMPLATZER

Eficacia probada: Con una extensa experiencia clínica de más de 60.000 dispositivos implantados en todo el mundo²

DISEÑADO PARA ADAPTARSE A TODAS LAS ANATOMÍAS DE PFO

Ajuste óptimo: Gracias a una cintura flexible y estrecha diseñada para mantener una buena aposición de cada disco en el septo

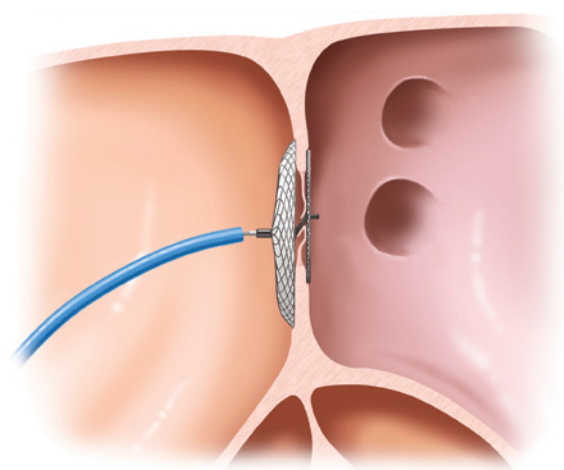
Amplio rango de tratamiento: Al ofrecer dispositivos de múltiples medidas, permitiendo seleccionar el que mejor ajuste para la anatomía exclusiva del paciente

EXCELENTES RESULTADOS CLÍNICOS

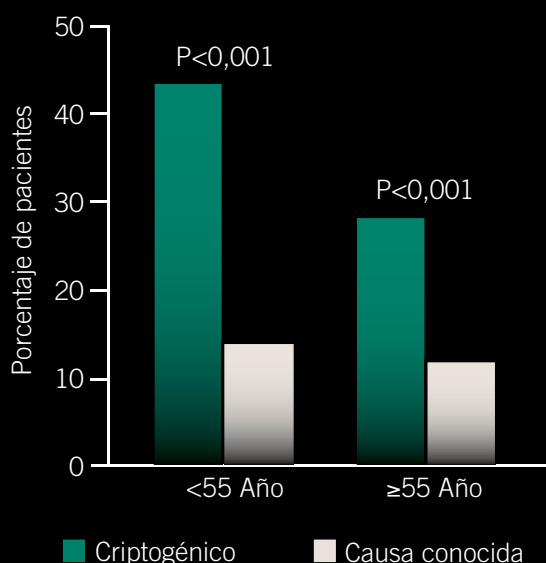
Altas tasas de cierre: El 96% de los pacientes presentan una oclusión completa en un seguimiento de entre tres y seis meses¹

Sólido perfil de seguridad: Por sus bajas tasas de acontecimientos adversos³

Rápida endotelización: Promovida por su construcción en nitinol y poliéster



AMPLATZER PFO Occluder se diseña para una posición segura a ambos lados del defecto, para un cierre completo y el crecimiento del tejido.



La prevalencia del PFO es tres veces más común en los accidentes cerebrovasculares criptogénicos que en los accidentes cerebrovasculares de causa conocida⁶

PFO AND CRYPTOGENIC STROKE

El foramen oval permeable (PFO) es el mayor defecto estructural del corazón, con una prevalencia cercana al 25% en la población en general.⁴ En una parte de estos adultos, al mantener una comunicación directa entre la circulación derecha e izquierda, el PFO puede servir como conducto para la embolización paradójica.⁵ Los datos existentes muestran que existe una fuerte relación entre la presencia del foramen oval permeable y el accidente cerebrovascular criptogénico, independientemente de la edad y de que la embolización paradójica sea la causa del accidente cerebrovascular.⁶

Información para pedidos

AMPLATZER PFO Occluder

Modelo / Número de pedido	Diámetro de disco auricular derecho (mm)	Diámetro de disco auricular izquierdo (mm)
9-PFO-018	18	18
9-PFO-025	25	18
9-PFO-030	30	30
9-PFO-035	35	25

References

1. Chatterjee, T, Petzsch M, Ince H, et al. Interventional closure with Amplatzer PFO occluder of patent foramen ovale in patients with paradoxical cerebral embolism. *J Interv Cardiol.* 2005;18(3):173-9.
2. Data on file at St Jude Medical, number of implants as of March, 2011.
3. Amin Z, Hijazi Z, Bass J, et al. PFO closure complications from the AGA registry. *Catheter Cardiovasc Interv.* 2008;72(1):74-9.
4. Kent D, Thaler D. Is Patent Foramen Ovale a Modifiable Risk Factor for Stroke Recurrence? *Stroke.* 2010;41(10 Suppl):S26-30.
5. Homma S, Sacco R. Patent Foramen Ovale and Stroke, *Circ.* 2005;112(7):1063-72.
6. Handke M, Harloff A, Olschewski M, et al. Patent Foramen Ovale and Cryptogenic Stroke in Older Patients. *N Engl J Med.* 2007;357(22):2262-8.

ATRIAL FIBRILLATION

CARDIAC RHYTHM MANAGEMENT

CARDIOVASCULAR

NEUROMODULATION

Global Headquarters

One St. Jude Medical Drive
St. Paul, Minnesota 55117
USA
+1 651 756 2000
+1 651 756 3301 Fax

Cardiovascular Division

177 East County Road B
St. Paul, Minnesota 55117
USA
+1 651 756 4470
+1 651 756 4466 Fax

Amplatzer Products

5050 Nathan Lane North
Plymouth, Minnesota 55442
USA
+1 763 513 9227
+1 763 513 9226 Fax

St. Jude Medical Coordination Center BVBA

The Corporate Village
Avenue Da Vincilaan 11 Box F1
B-1935 Zaventem
Belgium
+32 2 774 68 11
+32 2 772 83 84 Fax

St. Jude Medical Japan Co., Ltd.

Shiodome City Center 15F
1-5-2, Higashi-Shinbashi
Minato-ku
Tokyo 105 7115
Japan
+81 3 6255 6370
+81 3 6255 6371 Fax

St. Jude Medical (Hong Kong) Ltd.

Suite 1608, 16/F Exchange Tower
33 Wang Chiu Road
Kowloon Bay, Kowloon
Hong Kong SAR
+852 2996 7688
+852 2956 0622 Fax

St. Jude Medical Brasil Ltda.

Rua Itapeva, 538
5º ao 8º andar
01332-000 - São Paulo (SP)
Brazil
+55 11 5080 5400
+55 11 5080 5423 Fax

SJMprofessional.com



ST. JUDE MEDICAL™

MORE CONTROL. LESS RISK.

El producto al que se refiere este documento está aprobado para el mercado CE. Dispositivo no disponible en U.S. Dispositivo no disponible en todos los países. Contacte con su representante de St. Jude Medical para verificar la disponibilidad en su país.

Breve resumen: Lea las Instrucciones de uso antes de utilizar estos dispositivos, para ver una lista completa de indicaciones, contraindicaciones, advertencias, precauciones, posibles efectos adversos y modo de empleo.

AMPLATZER, ST. JUDE MEDICAL, el símbolo de los nueve cuadrados y MORE CONTROL. LESS RISK. son marcas comerciales de St. Jude Medical, Inc. y sus compañías relacionadas. ©2012 St. Jude Medical, Inc. Reservados todos los derechos.

MM00877 (01) ES Intl 03/12 IPN 1978-12