

SUMICIDIN

Supra

INSECTICIDA POLIVALENTE EMULSIONABLE

COMPOSICIÓN: 2,5% p/v de Esfenvalerato (25 g/l) en forma de concentrado emulsionable (EC)
Contiene xileno y 2-fenoxietanol n° CAS: 122-99-6

Inscrito en el R.O.P.F. con el n°. 18.216/11



Lote y fecha de fabricación:
ver marcado impreso

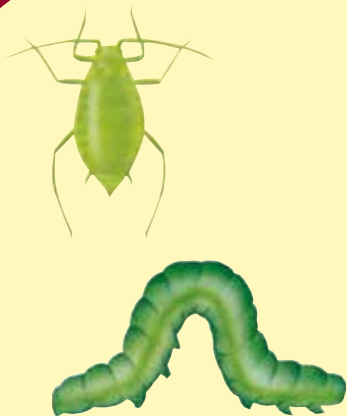


CONTENIDO:

1 LITRO

**LEER ATENTAMENTE
ESTA ETIQUETA
ANTES DE USAR EL
PRODUCTO.**

**USO RESERVADO A
AGRICULTORES Y
APLICADORES
PROFESIONALES.**



Nocivo

• EN CASO DE ACCIDENTE O MALESTAR, ACUDA INMEDIATAMENTE AL MÉDICO (si es posible, muéstrele la etiqueta).

RECOMENDACIONES PARA CASOS DE INTOXICACIÓN O ACCIDENTE

Primeros auxilios:

- Retire a la persona de la zona contaminada.
- Quite inmediatamente la ropa manchada o salpicada.
- Lave los ojos con abundante agua al menos durante 15 minutos, no olvide retirar las lentillas.
- Lave la piel con abundante agua y jabón, sin frotar.
- No administre nada por vía oral.
- En caso de ingestión, NO provoque el vómito.
- Atención: Riesgo de neumonía química por aspiración.
- Mantenga al paciente en reposo.
- Conserve la temperatura corporal.
- Controle la respiración. Si fuera necesario, respiración artificial.
- Sensibilidad miocárdica.
- Contraindicación: epinefrina.
- Riesgo de reacciones de hipersensibilidad, con broncoespasmo.
- Si la persona está inconsciente, acuéstela de lado con la cabeza más baja que el resto del cuerpo y las rodillas semiflexionadas.
- Traslade al intoxicado a un centro hospitalario y, siempre que sea posible, lleve la etiqueta o el envase.

NO DEJE SOLO AL INTOXICADO EN NINGÚN CASO

EN CASO DE INTOXICACIÓN LLAME AL INSTITUTO NACIONAL DE TOXICOLOGÍA. Tel. (91) 562 04 20

N



Peligroso para el medio ambiente

Mitigación de riesgos medioambientales:

Para proteger a las aves y a los mamíferos silvestres, recójase todo derrame accidental. Para proteger los organismos acuáticos, respétese sin tratar una banda de seguridad de 15 m en cultivos herbáceos y 60 m. en cultivos leñosos hasta las masas de agua superficial. Peligroso para las abejas. Para proteger las abejas y otros insectos polinizadores, no aplicar donde haya abejas en pecoreo activo.

Mitigación de riesgos en la manipulación:

El operario debe utilizar guantes de protección adecuados durante la mezcla/carga y aplicación, así como ropa de protección adecuada para el tronco y las piernas. Lávese toda la ropa de protección después de usarla. El recipiente debe abrirse al aire libre y en tiempo seco.

AVISO IMPORTANTE: ES OBLIGATORIO ENJUAGAR ENERGICAMENTE 3 VECES, O MEDIANTE DISPOSITIVO DE PRESIÓN, CADA ENVASE DE PRODUCTO QUE SE VACÍE AL PREPARAR LA DILUCIÓN Y VERTER LAS AGUAS AL TANQUE DEL PULVERIZADOR. ESTE ENVASE, UNA VEZ VACÍO DESPUÉS DE UTILIZAR SU CONTENIDO, ES UN RESIDUO PELIGROSO POR LO QUE EL USUARIO ESTÁ OBLIGADO A ENTREGARLO EN LOS PUNTOS DE RECEPCIÓN DEL SISTEMA INTEGRADO DE GESTIÓN SIGFTO.

- Inflamable.
- Nocivo por inhalación y por ingestión.
- En caso de contacto con los ojos, lávese inmediata y abundantemente con agua y acúdate a un médico.
- Riesgo de lesiones oculares graves.
- Posibilidad de sensibilización en contacto con la piel.
- Manténgase fuera del alcance de los niños.
- Manténgase lejos de alimentos, bebidas y piensos.
- No respirar los vapores ni la nube de pulverización.
- Usen indumentaria y guantes adecuados y protección para los ojos/la cara.
- En caso de incendio, utilizar agua pulverizada, polvo seco o espuma química.

APLICACIONES AUTORIZADAS

SUMICIDIN® Supra es un insecticida de amplio espectro que actúa a dosis muy bajas y permite controlar múltiples plagas en muchos cultivos.

CULTIVOS, PLAGAS Y DOSIS DE APLICACIÓN

Tratamientos insecticidas en cultivos de:

- **Frutales de pepita**, contra orugas, psila y pulgones: 40 - 60 ml/hl (0,04-0,06%).
- **Tomate**, contra orugas y pulgones: 0,4 - 0,6 l/ha.
- **Coles de bruselas y repollo**, contra orugas: 0,4 - 0,6 l/ha.
- **Algodonero**, contra orugas y pulgones: 0,4 - 0,6 l/ha.
- **Remolacha azucarera**, contra orugas, pulgones y pulgilla: 0,4 - 0,6 l/ha.
- **Tabaco**, contra orugas: 0,4 - 0,6 l/ha.
- **Vid**, contra polillas del racimo: 0,4 - 0,6 l/ha.
- **Patata**, contra chinches, escarabajo, orugas y pulgones: 0,4 - 0,6 l/ha.
- **Colza**, contra orugas: 0,4 - 0,6 l/ha.
- **Trigo, cebada, centeno y triticale**, contra garrapatillo y pulgones: 0,4 - 0,6 l/ha.
- **Avena**, contra pulgones: 0,4 - 0,6 l/ha.
- **Arbustos ornamentales**, contra orugas y pulgones: 0,4 - 0,6 l/ha.
- **Ornamentales herbáceas**, contra orugas y pulgones: 0,4 - 0,6 l/ha.
- **Clavel**, contra tortrix: 0,4 - 0,6 l/ha.

MODO DE EMPLEO

Se aplicará **SUMICIDIN® Supra** en pulverización cuidando de gastar caldo suficiente para mojar bien los cultivos.

PLAZO DE SEGURIDAD

- Colza: 42 días
- Algodonero y remolacha azucarera: 30 días
- Cebada, centeno, avena, trigo y triticale: 28 días
- Tabaco: 21 días
- Vid y patata: 15 días
- Frutales de pepita: 14 días
- Repollo y coles de bruselas: 7 días
- Tomate: 3 días.

NOTA IMPORTANTE: Las recomendaciones e información que facilitamos son fruto de amplios y rigurosos estudios y ensayos. Sin embargo, en la utilización pueden intervenir numerosos factores que escapan a nuestro control (preparación de mezclas, aplicación, climatología, etc.). La Compañía garantiza la composición, formulación y contenido. El usuario será responsable de los daños causados (falta de eficacia, toxicidad en general, residuos, etc.) por inobservancia total o parcial de las instrucciones de esta etiqueta.

SUMICIDIN® Supra es marca registrada de:



SUMITOMO CHEMICAL Co. Ltd. (Japón)

Producto fabricado y registrado por: Sumitomo Chemical Agro Europe, S.A.
Distribuido por:



COMERCIAL QUÍMICA MASSO, S.A.
Viladomat, 321 5° 08029 BARCELONA
Tel. 93 / 495 25 00 Fax 93/495 25 02