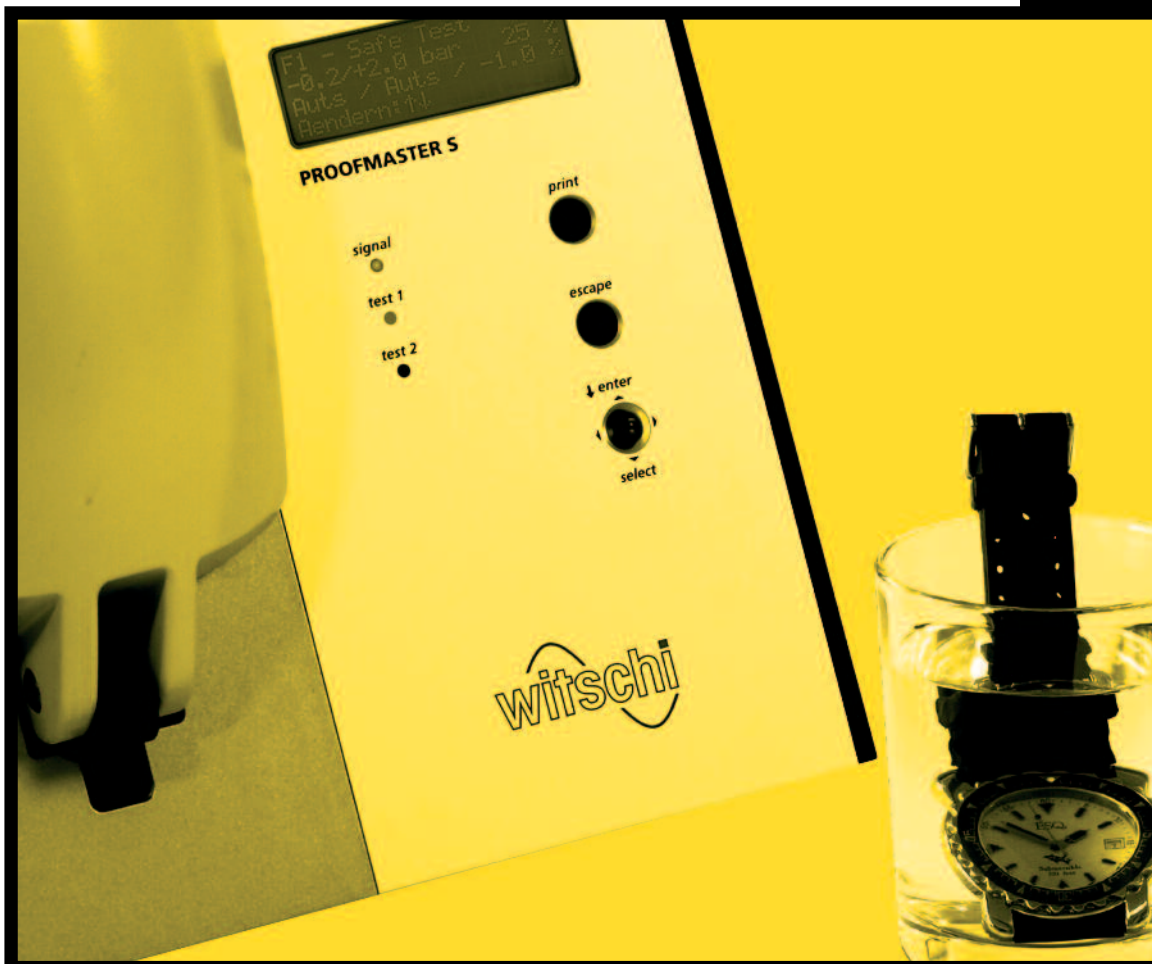


5

Capítulo

Impermeabilidad

Máquinas de comprobación
Secadores
Compresores
Impresoras
Grasas silicona
Líquidos impermeabilizantes





APARATO COMPROBAR IMPERMEABILIDAD BERGEON

Aparato robusto y muy estable, para el control de la impermeabilidad de las cajas de reloj, con presión de aire de hasta 3 atm. Con un margen de seguridad de 3 a 6 atm.

Características:

Bastidor de fundición.
Ø interior cilindro: 62 mm.
Capacidad: 2 relojes.
Dimensiones: 245 x 150 x 290 mm.

No. 2-0289-0-0

Recambios

Tapa	No. 2-0290-0-0
Tija con gancho	No. 2-0291-0-0
Válvula	No. 2-0292-0-0
Cilindro depósito	No. 2-0293-0-0
Bolsa de 8 juntas	No. 2-0294-0-0

Nota: las versiones más antiguas ya no disponen de recambios.



APARATO COMPROBAR IMPERMEABILIDAD BERGEON (nueva versión actualizada)

Aparato con agua por presión de aire.
El cilindro es móvil para poder sacar el agua.
Con 3 posibilidades de manejo:
palanca, bomba o compresor.
Con gancho para relojes de materia sintética.
Bastidor de fundición de aluminio.
Robusto y muy estable.

Características:

Capacidad de control: 0 - 11 atm.
Límite seguridad: 12 atm.
Ø interior cilindro: 70 mm.
Capacidad: 2 relojes.
Dimensiones: 275 x 167 x 390 mm.
Peso: 4 Kg.

No. 2-0296-0-0

Recambios

Conexión compresor o bomba. Para conectar a compresor o bomba externa.



No. 2-0297-0-0

Cilindro móvil
Nuevo cilindro depósito de agua móvil para manipular fácilmente.



No. 2-0298-0-0



APARATO COMPROBAR IMPERMEABILIDAD BEGRAL 10 ATM

El aparato BEGRAL es el único comprobador de impermeabilidad por agua que nos indica visual y claramente por donde le entra el agua al reloj sin que el agua pueda entrar jamás en el reloj.

De esta forma disponemos de un aparato que nos ofrece las ventajas del comprobador por aire y del comprobador por agua y ninguno de sus inconvenientes.

Modo de empleo:

1. Conectar la bomba de presión a la válvula de entrada de aire.
2. Llenar el depósito CON AGUA DESTILADA hasta la señal.
3. Colocar el reloj en el soporte, sin correa ni armis y colgarlo del gancho de la tapa.
4. Introducir el conjunto tapa-soporte con el reloj en el recipiente y cerrar con la rosca.
5. Bombear aire al aparato con la bomba hasta la presión deseada en ATM. Siempre de acuerdo con las prestaciones del reloj a controlar y las especificaciones del fabricante.

6. Mantener en esta posición 2 minutos y como máximo 5 minutos, dependiendo de las prestaciones del reloj, no sobrepasando nunca los 5 minutos en la comprobación.

7. Pulsar la válvula de escape. El reloj se sumergirá en el recipiente transparente y controlaremos visualmente si se produce un continuo de burbujas o por el contrario solamente y de vez en cuando se desplaza alguna burbuja a la superficie. Éste último supuesto debemos considerarlo normal, mientras que en el primero la impermeabilidad no es correcta y entra agua por donde entran las burbujas.

Es importante no dejar nunca de pulsar esta válvula mientras dure la comprobación. El reloj subirá automáticamente.

Características:

- Diámetro del recipiente: 85 mm.
- Altura 330 mm.
- Cabida 1 reloj.
- Con bomba manual de presión de 10 atmósferas incluida.

No. 2-0304-0-0

Recambios

Dispositivo neumático completo	No. 2-0313-0-0
Bomba manual de presión de 10 ATM	No. 2-0314-0-0



APARATO COMPROBAR IMPERMEABILIDAD BEGRAL QUICK TESTER

Es el comprobador de impermeabilidad más RÁPIDO que hay en el mercado.

Este aparato fabricado en Suiza es ideal para ser usado en los talleres relojeros y en el control de impermeabilidad en el mantenimiento y cambio de pila. Equipo autónomo que no precisa ni conexión a la red ni compresor de aire comprimido. Funciona en seco, sin agua.

Simplemente se coloca el reloj en la cámara apropiada. Se pone encima de la cámara la parte transparente que lleva el manómetro, presionando para que cierre bien y se tira de la bola negra que está al extremo del mango. Al hacer el vacío se obtiene una lectura instantánea. Esta comprobación hay que hacerla 2 veces, una con la caja abierta y otra final con la caja cerrada. La comparación de ambos resultados es la que nos indica el nivel de impermeabilidad de la caja.

Gracias a la amplia tapa transparente, algunos relojes con defecto, pueden ser controlados de nuevo para localizar el punto de fuga de forma visual. Si aplicamos una emulsión en la corona, cristal y fondo del reloj, las burbujas o pompas aparecerán donde el reloj no es impermeable.

El aparato está preparado para controlar cualquier tipo de caja. No tiene en cuenta ni atmósferas ni metros de profundidad. Verifica las posibles fugas de aire de la caja, indicándonos si es impermeable o no, dependiendo de las características de cada caja.

Composición:

1 aparato
4 cámaras de distintas medidas
1 frasco emulsión

Características:

La bomba neumática del aparato opera a 0,5 bar.
Duración del control: de 5 a 10 segundos por control.

Medidas interiores cámaras:

- Ø 40 mm. altura 10 mm.
- Ø 50 mm. altura 12 mm.
- Ø 60 mm. altura 15 mm.
- Ø 70 mm. altura 22 mm.

Precisión: 0,02 bar

Peso: 0,455 Kg.

No. 2-0315-0-0



APARATO COMPROBAR IMPERMEABILIDAD ELMA LEAK-CONTROLLER 2000

Este aparato produce, gracias a una bomba de vacío incorporada, una diferencia de presión entre el interior y el exterior del reloj. El comparador de control registra con precisión cada variación al nivel de la caja e indica así cada compensación de presión.

Modo de empleo:

1. Colocar el reloj a controlar sobre el comparador cuidando que la aguja se encuentre entre 1 y 4 mm. En la escala de medición (ver aguja pequeña). El campo de indicación se regula por el tornillo estriado puesto delante de la superficie de control del comparador.

2. Colocar el comparador en 0 girando la arandela negra estriada exterior del comparador.

3. Colocar la campana de plexi sobre el aparato.

4. Accionar la bomba de vacío mediante el interruptor verde y observar la desviación de la aguja en el comparador.

5. Desconectar la bomba de vacío cuando se alcance una deformación máxima de 10 rayas de graduación (10/100 mm.).

6. Esperar un tiempo de control de unos 60 segundos y observar la aguja del comparador con la posición inicial.

-Si la aguja de control queda inmóvil, el reloj puede ser considerado como impermeable.

-Si la aguja de control se desplaza hacia la posición 0 en un 20 %, el reloj tiene un pequeño escape pero puede aún ser considerado como impermeable.

-Si la aguja de control retrocede más del 20 %, el reloj tiene un escape poco importante pero, según las normas DIN e ISO, no puede ser considerado como impermeable.

-Si la aguja de control no tuviera ninguna indicación durante el proceso de comprobación, el reloj tiene un escape importante.

7. Terminar el proceso de control pulsando la tecla negra de la entrada de aire y quitando la campana. El aparato queda preparado para el próximo proceso de comprobación.

Características:

Proceso de control: 1 minuto.

Capacidad: 1 reloj.

Voltaje: 220 V

Peso: 5 Kg.

Medidas:

Alto 300 mm., Ø base 155 mm., Ø campana 117 mm.



APARATO COMPROBAR IMPERMEABILIDAD GREINER WPL 310

Aparato de control por agua que permite conocer rápidamente la procedencia de la fuga del reloj.

El test se hace entre 0,5 y 10 atmósferas.

La subida automática, así como la depresión en la caja del reloj hacen que sea imposible que penetre agua en el interior del reloj.

El portarelojes es de plexiglás e impide que el cristal del reloj pueda salir.

Posibilidad de controlar 2 relojes simultáneamente.

Necesita de bomba de aire de 10 atmósferas (no incluida).

Dimensiones: 160 x 380 x 200 mm.

Peso: 3,600 Kg.

No. 2-8002-0-0

Recambios

No. 2-8050-0-0

Campana sola

No. 3-1260-0-0

Recambio

Portareloj

No. 3-1261-0-0



APARATO COMPROBAR IMPERMEABILIDAD WITSCHI CHRONOPROOF

EL CONTROL DE IMPERMEABILIDAD MÁS SIMPLE DE TODOS LOS TIEMPOS.

En un santiamén, el ChronoProof le convierte en un especialista en controles de impermeabilidad fiables para todo tipo de relojes de pulsera. Ninguna programación, ninguna parametrización: simplemente colocar el reloj, cerrar la cámara y el resto se desarrolla de manera automática.

Utilización simple, gran precisión de la tecnología Witschi, diseño elegante y dimensiones manejables: el ChronoProof es el aparato de control de impermeabilidad ideal para todas las relojerías. Con él el punto de venta puede llegar directamente al cliente final.

Primer y único aparato de control de impermeabilidad del mundo, compacto con el compresor y la impresora integrados.

Utilización simple

Para utilizar el aparato no hace falta conocimientos técnicos ni formación. Lo único que tiene que hacer es colocar el reloj en el soporte y cerrar la cámara. El ChronoProof se ocupa del resto.

Todas las ventajas de un vistazo

El compresor integrado para vacío y presión hace que el aparato sea compacto y manejable.

Gracias a la impresora integrada, podemos imprimir el resultado apretando un botón. Puede personalizar la impresión con el logo o nombre de su empresa.

El resultado es 100% fiable gracias a la tecnología extremadamente precisa de Witschi. Resolución de 0,02 μm , es decir 1/5.000 del diámetro de un cabello.

Todos los programas de test ya están instalados.

El ciclo de test se pone en marcha automáticamente, una vez la cámara ha sido cerrada.

Los tiempos de estabilización y control se adaptan automáticamente en función del reloj.

Con pantalla táctil. En tres colores.

Características:

Margen de deformación:	-3000 a 1000 μm
Resolución del captador:	0,02 μm
Dimensiones máximas del reloj:	70 mm de diámetro y 28 mm de grueso.
Diámetro máximo del brazalete:	85 mm horizontalmente y 65 mm verticalmente.
Interface:	USB 2.0
Alimentación:	Adaptador 240 V 50-60 Hz 1,5 A
Dimensiones:	155 x 220 x 300 mm.

Color Rubi

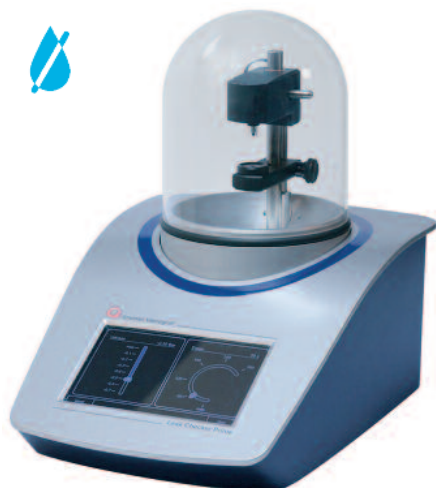
No. 3-0235-0-1

Color acero

No. 3-0235-0-2

Color aluminio

No. 3-0235-0-3



APARATO COMPROBAR IMPERMEABILIDAD GREINER LEAK CHECKER PRIME

El nuevo aparato de comprobar la impermeabilidad combina perfectamente técnica y diseño.

Este aparato de control por depresión hasta -0,7 atm.

satisface todas las exigencias de un aparato simple y moderno.

No necesita compresor externo.

Apto para todo tipo de reloj.

Depresión producida por un compresor interno.

Depresión programable hasta -0,7 atm cada 0,1 atm

Duración del control programable hasta 300 segundos.

Empleo intuitivo con lectura de datos clara en pantalla táctil TFT de 5" (800 x 480 pixels).

Dispone de sensor de presión robusto y preciso.

Posibilidad de imprimir los resultados en impresora (opcional).

Con conexión a una red Ethernet y USB.

Características:

Medidas:	180 x 260 x 265 mm.
Peso:	7,0 Kg
Voltaje:	220 V / 60Hz

No. 3-1262-0-0



APARATO COMPROBAR IMPERMEABILIDAD WITSCHI PROOFMASTER S

Aparato profesional para el control de la impermeabilidad. El Proofmaster S ha sido concebido especialmente para el servicio de reparación, el comercio especializado y para el control de pequeñas series de relojes.

Programas universales predefinidos, ciclos de tests programables y una estructura de menú clara garantizan una manipulación simple y un control fiable para todos los relojes.

Con el nuevo programa especial Leak Zinder, se inicia una nueva dimensión controlando la localización de una fuga del reloj en el agua.

Relojes con o sin brazalete pueden ser controlados.

El aparato que dispone de una interface USB, puede conectarse al logiciel WiCoTrace.

No. 3-0170-0-0

CARACTERISTICAS TECNICAS

Principio de funcionamiento:

Análisis de la deformación de la caja del reloj bajo presión y/o vacío.

Programas de control:

Programas predefinidos: 7 programas de control, optimizados para distintos tipos de relojes.

Programas individuales: 10 programas específicos con parámetros de test programables libremente como presión, tolerancias, tiempos de medida y secuencias de test con 1 o 2 presiones.

Programa Leak Zinder: programa especial para la localización de una fuga del reloj en el agua.

Ciclo de medida:

Ciclo de medida automática bajo 1 o 2 presiones, resp test combinado bajo vacío y presión.

Cierre/apertura manuales de la cámara.

Tolerancias de vacío y presión:

Vacío: ajustable de -0,2 a -0,8 atm.

Presión: ajustable de 0,2 a 10 atm.

Tiempos de medida:

Automático: determinación basada en los valores de tolerancia programados y en la calidad del reloj.

Manual: 10 a 600 segundos

Tiempo de estabilización:

Automático: transición automática al test, si existe la estabilidad suficiente.

Manual: 10 a 300 segundos.

Tolerancias:

Programas de tests predefinidos: determinación automática basada en la calidad del reloj y la presión de test.

Programas de medida individual: entrada de la tolerancia en %/min.

Medida de la deformación:

Tolerancia de medida: -300 a +1200µm.

Resolución pantalla: 0,1 µm.

Resolución captador: 0,02 µm.

Dimensiones máximas del reloj:

Diámetro: 70 mm.

Grosor: 28 mm.

Largo del brazalete: 85 mm.

Distancia suelo soporte: 75 mm.

Enlace con el aire comprimido:

Presión como mínimo 1 atm. Más que la presión de test.

Formación del vacío incorporado.

Interfaces:

USB: para conectar un PC.

RS232: para conectar la impresora Witschi

Especificaciones:

Lectura resultados: pantalla digital LCD retro-iluminada con luz azul con 4 líneas de 20 caracteres

Caja: materia sintética, color antracita.

Cámara: aluminio, gris.

Cierre de cámara: manual.

Dimensiones: 245 x 240 x 240 mm.

Peso: 6,1 Kg.

Voltaje: 220V, 1,2 A



COMPRESOR JUN AIR 6-10

No. 3-0118-0-0



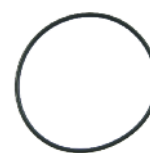
CONEXION EN T

No. 3-0159-0-0



FILTRO DE AIRE

No. 3-0146-0-0



JUNTA O-RING

No. 3-0171-0-0



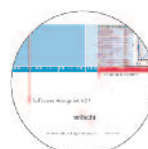
IMPRESORA TERMICA

No. 3-0166-0-0



ROLLO DE PAPEL

No. 2-5542-0-0



PROGRAMA AUTOPRINT

No. 3-0145-0-0



SWITCH BOX 4 AUTOMATICO

No. 3-0181-0-0



APARATO COMPROBAR IMPERMEABILIDAD WITSCHI PROOFMASTER M

Aparato de técnica de última generación para el control de la impermeabilidad.

El Proofmaster M responde en todas las circunstancias a las más altas exigencias.

Constituye el auxiliar ideal del servicio de reparación, del comercio especializado, del fabricante y del laboratorio relojero. Este aparato profesional se distingue por su ciclo de cierre / test completamente automático, su manejo intuitivo, su pantalla táctil de color, sin olvidar la excelencia de su concepción. Sus 10 programas universales predefinidos y sus 40 ciclos de test personalizados permitirán efectuar controles en todos los relojes con una enorme fiabilidad.

Con LEACK FINDER, programa especial para la localización de una fuga del reloj en agua.

El nuevo "Travel Test" permite efectuar controles a varias (hasta 3) presiones diferentes (de -0,8 a +10 atm.).

El aparato que está provisto de interface USB, puede ser conectado a un PC con el software WiCoTrace.

No. 3-0175-0-0

CARACTERISTICAS TECNICAS

Principio de funcionamiento:

Análisis de la deformación de la caja del reloj bajo presión y/o vacío.

Programas de control:

Programas predefinidos: Activación automática del programa de control óptimo. Selección a partir de las características del reloj.

9 programas de medida no modificables optimizados para diferentes tipos de relojes.

Programas individuales: 40 programas de medida permiten escoger simultáneamente los parámetros de medida y las tolerancias.

Secuencias de test comprendiendo 1 a 3 presiones de ensayo diferentes. Recogida de datos alfanuméricos del tipo de reloj. Programa Leak Finder: Programa especial para la localización de una fuga del reloj en el agua.

Ciclo de medida:

Ciclo de medida automática bajo 1 o 2 presiones, resp test combinado bajo vacío y presión.

Cierre / apertura automáticos de la cámara.

Tolerancias de vacío y presión:

Vacío: ajustable de -0,2 a -0,8 atm. Presión: ajustable de 0,2 a 10 atm.

Tiempos de medida:

Determinación automática de la duración más corta posible del test a partir de valores de tolerancia programados, de la resolución de la medida y de la deformación medida. Repetición automática del test en caso de resultado ambiguo. Posibilidad de escoger manual de 10 s a 600 s.

Tiempo de estabilización:

Paso automático de la estabilización al test cuando existe la estabilidad necesaria. Posibilidad de escoger manual de 10 s a 300 s.

Tolerancias:

Programas de tests predefinidos: determinación automática basada en la calidad del reloj y la presión de test.

Programas de medida individual: entrada de la tolerancia en %/min.

Medida de la deformación:

Tolerancia de medida: -300 a +1200µm.

Resolución pantalla: 0,1 µm.

Resolución captador: 0,02 µm.

Dimensiones máximas del reloj:

Diámetro: 70 mm. Grosor: 28 mm.

Largo del brazalete: 85 mm.

Distancia suelo soporte: 75 mm.

Lectura de resultados:

Porcentaje de retirada de la deformación por un test de un minuto.

Tolerancia de 0 a 9,9%, resolución 0,1%. Los programas cliente permiten también leer en mg de aire para un test de un minuto (la lectura de este resultado necesita la introducción previa como parámetro del volumen libre en el interior del reloj).

Evaluación automática impermeable/permeable. Lectura continua de la medida comprendiendo la deformación y la presión de prueba. Contador regresivo de la duración de medida restante. La curva de deformación puede ser leída de forma gráfica. Impresión de la fecha y la hora.

Enlace con el aire comprimido:

Presión como mínimo 1 atm. Más que la presión de test. Formación del vacío incorporado.

Interfaces: USB: para conectar un PC. RS232: para conectar la impresora Witschi

Especificaciones:

Lectura resultados: pantalla digital LCD retro-iluminada con luz azul con 4 líneas de 20 caracteres

Caja: materia sintética, color antracita.

Cámara: aluminio, gris.

Cierre cámara: automático

Dimensiones: 245 x 240 x 240 mm.

Peso: 6,1 Kg.

Voltaje: 220V, 1,2 A



COMPRESOR JUN AIR 6-10

No. 3-0118-0-0



CONEXION EN T

No. 3-0159-0-0



FILTRO DE AIRE

No. 3-0146-0-0



JUNTA O-RING

No. 3-0171-0-0



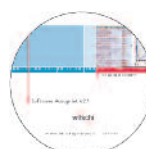
IMPRESORA TERMICA

No. 3-0166-0-0



ROLLO DE PAPEL

No. 2-5542-0-0



PROGRAMA AUTOPRINT

No. 3-01450-0



SWITCH BOX 4 AUTOMATICO

No. 3-0181-0-0



COMPRESOR JUN AIR 6 - 10 - 11 atmósferas.
Con válvula de seguridad y separador de agua.
Con depósito de acero inoxidable de 10 litros.
Peso: 21 Kg

No. 3-0118-0-0



SWITCHBOX 4 AUTOMATICO - Caja de conexiones para 4 aparatos y una impresora y un PC. Con 4 juegos de conexiones completas Con alimentador 9V 1,2 A
Medidas: 115 x 115 x 33 mm.

No. 3-0181-0-0



IMPRESORA TERMICA - Para aparatos Proofmaster S y Proofmaster M.
Con modo gráfico.
Cable, papel y adaptador de red incluidos.

No. 3-0166-0-0



CONEXION EN FORMA DE T - Para compresor Jun Air 6 - 10. Para conducir el aire.

No. 3-0159-0-0



ROLLOS DE PAPEL

Para CBM 910 - Medidas: 57 x 60 mm. **No. 2-5541-0-0**
Para Martel 7810 y 30166 - Medidas: 58 **No. 2-5542-0-0**



CARTUCHO DE TINTA - Para CBM 910

No. 3-0134-0-0



FILTRO DE AIRE - Para compresor Jun Air 6 - 10
Con separador de agua para conectar a un conducto de aire.

No. 3-0146-0-0



ADAPTADOR DE RED - Para ALC 2000, Proofmaster S y Proofmaster M.

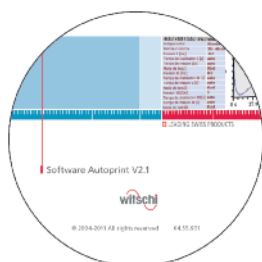
Características: 9V, 1,2 A

No. 3-0136-0-0



JUNTA O-RING - Para aparatos Proofmaster S y Proofmaster M. Medidas: Ø 130,2 mm., grosor 5,34 mm.

No. 3-0171-0-0



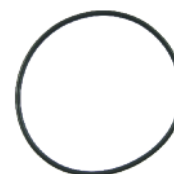
SOFTWARE AUTOPRINT - Para Proofmaster S y M.
Programa PC para transferir los datos de resultados y diagramas a un PC.
Para todos los equipos estándar de Witschi. Con CD-Rom con cables link y RS232.

No. 3-0145-0-0



SOFTWARE PROOFMASTER S - M - Programa para editar los parámetros, trazado de la curva de deformación, impresión del protocolo de medida, salvaguarda y trazabilidad de los resultados en la base de datos Witschi (Wico Trace). CD-Rom y cable incluidos.

No. 3-0176-0-0



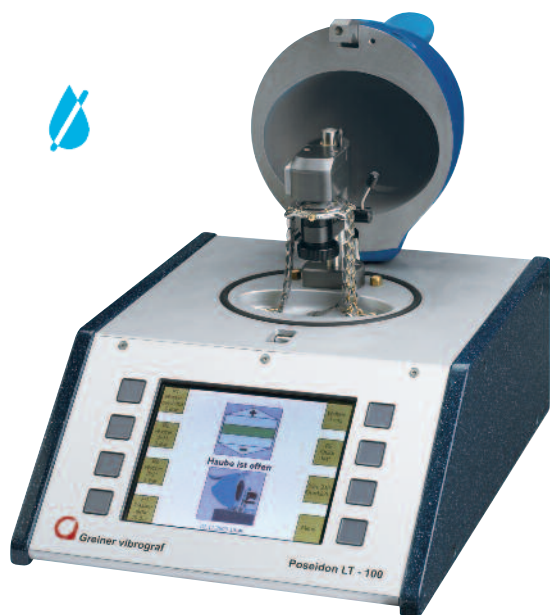
JUNTAS DE RECAMBIO - Para aparatos ALC 2000 con nº de serie inferior al 5000.

Medidas: Ø 101,2 mm., grosor 3,53 mm.

No. 3-0139-0-0

Para aparatos ALC 2000 con nº de serie más alto de 5000.
Medidas: Ø 100,0 mm., grosor 5,34 mm.

No. 3-0156-0-0

**APARATO COMPROBAR IMPERMEABILIDAD GREINER POSEIDON LT 100**

El aparato inteligente para el control de la impermeabilidad de los relojes.

Características:

Utilización para todos los tipos de relojes con o sin brazalete.
El test se efectúa automáticamente por vacío y presión.
Resultado fiable garantizado por una determinación automática del tiempo de medida y de la estabilización.
Lectura de resultados en pantalla de color en 8 idiomas.
Los valores medidos son indicados en forma numérica y gráfica.
Con 12 programas, 7 de los cuales son programables individualmente.
-0,7 a 10 atm.
Puede imprimir los resultados por impresora o PC.
Para funcionar necesita de un compresor que se vende por separado.

Dimensiones: 320 x 250 x 280 mm.

Peso: 7.500 Kg.

No. 3-1100-0-0



COMPRESOR GAST PARA GREINER POSEIDON - Silencioso. Con mando de pie. 10 ATM.
50 Hz - 0,12 kW.

Dimensiones: 312 x 144 x 213 mm.

Peso: 10,590 Kg.

No. 3-1101-0-0



IMPRESORA PARA GREINER POSEIDON - Citizen CBM 910 con software Greiner.

Características:

Peso: 610 gr.

Dimensiones: 106 x 180 x 90 mm.

Papel: 60 x 57 mm.

No. 3-1102-0-0

**APARATO COMPROBAR IMPERMEABILIDAD ROXER NATATOR 40**

Aparato autónomo ideal para el control de la impermeabilidad de los relojes de altas prestaciones. No necesita compresor externo ni conectarse a la corriente.

Modo de empleo:

Está provisto de un recipiente de acero inoxidable en el que colocamos el reloj a controlar. Después de llenarlo totalmente de agua, cerramos herméticamente la tapa del recipiente provisto de una ventanilla de visualización. Seguidamente damos la presión necesaria girando el volante lateral hasta la presión requerida, indicada en el manómetro incorporado (1 a 40 atm.).

Características:

Escala de presión: 0 a 40 ATM.

Altura recipiente: 50 mm.

Ø recipiente: 65 mm.

Capacidad recipiente: 0,2 litros.

Dimensiones: 250 x 270 x 250 mm.

Peso: 7,00 Kg.

No. 2-0280-0-0



APARATO COMPROBAR IMPERMEABILIDAD ROXER NATATOR 125

Aparato autónomo para el control de la impermeabilidad.
Ideal para el control unitario y para el servicio de post-venta.
Presión hasta 125 atm. (1250 metros).
Dispone de autonomía total y no necesita conectarse a la corriente. Con manómetro incorporado.

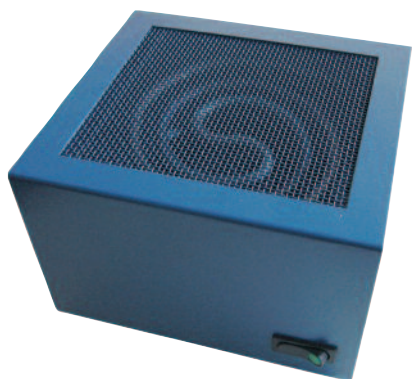
Modo de empleo:

Está provisto de un recipiente de acero inoxidable en el que colocamos el reloj a controlar.
Después de llenarlo totalmente de agua, cerramos herméticamente la tapa del recipiente provisto de una ventanilla de visualización.
Seguidamente damos la presión necesaria girando el volante lateral hasta la presión requerida, indicada en el manómetro incorporado (1 a 125 atm.).

Características:

Escala de presión: 0 a 125 ATM.
Altura recipiente: 50 mm.
Ø recipiente: 67 mm.
Capacidad recipiente: 0,33 litros.
Dimensiones: 310 x 280 x 310 mm.
Peso: 9,00 Kg.

No. 2-0281-0-0



APARATO SECADOR GREINERT 8- Secador con ventilador de aire caliente para el secado de relojes, joyas, etc.

Dimensiones: 190 x 175 x 120 mm.
Peso: 2,800 Kg.
Potencia: 500 VA

No. 3-1170-0-0



PLACA DE CONDENSACION PLAROX PR1

Placa para calentar los relojes antes de hacer el test de la condensación.
Temperatura regulable por regulador electrónico.
Temperatura uniforme en toda la superficie.

Características:

Tensión de alimentación: 230 V / 50-60 Hz
Potencia: 300 W
Temperatura: 30 a 65 °C
Capacidad: 30 relojes
Peso: 5,2 Kg
Dimensiones: 290 x 330 x 110 mm.

No. 2-6003-0-0



PLACA DE CONDENSACION PLAROX MINI

Mini placa para calentar los relojes antes de hacer el test de la condensación.
Temperatura regulable por potenciómetro.
Temperatura uniforme en toda la superficie.

Características:

Tensión de alimentación: 230 V / 50-60 Hz
Potencia: 50 W
Temperatura: 30 a 55 °C
Capacidad: 3 relojes
Peso: 1,6 Kg
Dimensiones: 216 x 106 x 55 mm.

No. 2-6120-0-0

**GRASA SILICONA SILCON 7**

Impide la penetración de la humedad en la caja cuando la junta está usada o por fuertes cambios de presión. No se evapora. No ataca el aceite de los relojes. Los cambios de temperatura no la afectan. Impide que las juntas se resequen.

No. 2-0042-0-0

**GRASA SILICONA SEIKO TSF- 451**

Grasa siliconada para todo tipo de juntas. Presentada en caja de plástico con tapa roscada. La forma redonda de la caja facilita su aplicación en las juntas.

No. 2-0048-0-0

**GRASA SILICONA CON DOSIFICADOR**

Práctico estuche con rosca para colocar las juntas a lubricar.

Hay que situar la junta entre los dos cojines de espuma impregnados de grasa silicona del estuche y dar media vuelta a la tapa.

A utilizar con la grasa silicona 2-0052.

Medidas: Ø 65 x 24 mm.

No. 2-0055-0-0

**LIQUIDO IMPERMEABILIZAR CAJAS DE RELOJ
MAGIC GASKET**

El tapón del frasco está provisto de un pincel de aplicación.

Modo de empleo: Aplicar el líquido con el pincel, sobre el fondo de la caja o bien entre el cristal y la caja.

Al secarse se forma una película que asegura la impermeabilidad.

Contenido: 20 ml,

Peso: 32 grs.

No. 2-0045-0-0

**GRASA SILICONA ELMA Vacu - Proof**

Grasa de silicona poco espesa que permite controlar la estanqueidad de los relojes.

Utilizada con el aparato de comprobar la impermeabilidad ELMA Leak-Controller 2000

Nos indica exactamente por donde entra el agua al reloj.

Contenido: 15 cc.

No. 2-8205-0-0

**GRASA SILICONA ETIC**

Grasa de impermeabilidad a base de silicona, para aplicar en las juntas de las cajas, las coronas, pulsadores, etc.

Se utiliza con el dosificador 2-0055.

Contenido: 20 ml.

No. 2-0052-0-0