

pro-balcony

pro-balcony G

Perfil de remate para balcones y terrazas

El perfil de cierre **pro-balcony G** es un perfil de balcón para el remate de baldosas. Protege las zonas libres de los bordes de la intemperie y la degradación y garantiza un acabado limpio. El sistema incluye esquinas interiores y exteriores.

Características

- Color resistente
- Resistente a rayos UV y la intemperie
- Protege las zonas libres de los bordes
- Posibilidad de colocar canalones

Bases/aplicaciones

El perfil **pro-balcony G** puede aplicarse en balcones y terrazas, tanto sobre láminas impermeabilizantes tipo **lamitech n** como sobre morteros impermeabilizantes tipo **sylastic**.

Modo de empleo

- Comprobar que el perímetro del pavimento a cubrir con el perfil **pro-balcony** es adecuado para la colocación de cerámica en capa fina. En el caso de soportes inestables o disgregables realizar las correcciones necesarias.
- Aplicar el sistema de impermeabilización para pavimentos exteriores. Prolongarlo hasta el límite exterior del perímetro del pavimento.
- Aplicar con llana dentada una capa de adhesivo cementoso tipo C2 S1 según EN12004, en la zona del soporte que quedará cubierta por la pestaña de fijación del perfil **pro-balcony**.
- Aplicar un cordón continuo de masilla de poliuretano **p-404** sobre la impermeabilización del soporte entre la capa de adhesivo cementoso y el perímetro exterior del pavimento.
- Disponer el perfil **pro-balcony** sobre el material de agarre y masilla elástica dentro del tiempo abierto del adhesivo. Presionar la solapa del perfil sobre el adhesivo y comprobar que quede bien cubierta por el material de agarre.
- Para evitar tensiones entre materiales, dejar una junta de al menos 1 mm entre cada uno de los perfiles.
- Aplicar una nueva capa de adhesivo cementoso adecuado para la colocación del pavimento cerámico elegido.
- Colocar la baldosa cerámica por el método de capa fina con adhesivo y llana dentada. Disponer las baldosas cerámicas con una junta de colocación de al menos 5 mm.
- Ajustar el nivel del perfil a la altura de la cerámica. No se recomienda dejar el perfil por encima del nivel de la cerámica.
- Dejar una junta de colocación entre cerámica y perfil de al menos 2 mm. Sellar con un cordón continuo de masilla de poliuretano **p-404**. En ningún caso dejar endurecer el material de juntas sobre el perfil.
- En ningún caso, se recomienda utilizar herramientas metálicas o elementos abrasivos que puedan rayar la superficie del perfil.
- Cortar el perfil con una sierra manual o máquina eléctrica de corte radial con el disco adecuado al material a cortar.

Limpeza y mantenimiento

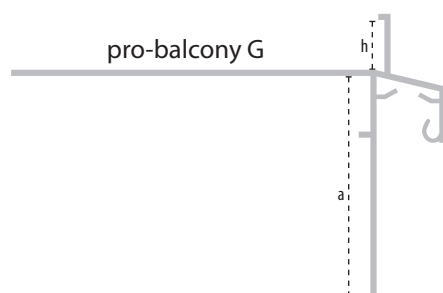
- Los perfiles de este tipo no necesitan de una limpieza y mantenimiento diferente al del revestimiento cerámico en que están instalados.
- Utilizar productos de limpieza neutros. No utilizar productos que contengan ácido clorhídrico o ácido fluorhídrico. En todo caso, se recomienda hacer una prueba previa a su utilización.
- No utilizar elementos abrasivos o metálicos que puedan rayar la superficie del perfil.

Datos técnicos

Longitud del perfil:	2,5 m
Grosor del revestimiento:	10,5 mm
Altura de recubrimiento (a):	55,1 mm
Grosor del perfil:	1,5 mm
Pestaña de fijación:	88,7 mm
Material:	aluminio
Color:	gris medio

Perfil de cierre **pro-balcony G**, esquina exterior 90°:

- Altura 10,5 mm
- Medidas exteriores 240 x 240 mm



pro-balcony P

Perfil de remate para balcones y terrazas

El perfil de cierre **pro-balcony P** es un perfil de balcón para el remate de baldosas. Protege las zonas libres de los bordes de la intemperie y la degradación y garantiza un acabado limpio. El sistema incluye esquinas exteriores.

Características

- Incluye goterón.
- Color resistente.
- Resistente a rayos UV y la intemperie.
- Protege las zonas libres de los bordes.

Bases/aplicaciones

El perfil **pro-balcony P** puede aplicarse en balcones y terrazas, tanto sobre láminas impermeabilizantes tipo **lamitech n** como sobre morteros impermeabilizantes tipo **sylastic**.

Modo de empleo

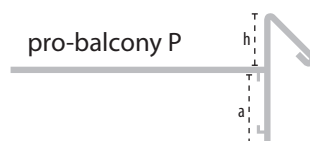
- Comprobar que el perímetro del pavimento a cubrir con el perfil **pro-balcony** es adecuado para la colocación de cerámica en capa fina. En el caso de soportes inestables o disgregables realizar las correcciones necesarias.
- Aplicar el sistema de impermeabilización para pavimentos exteriores. Prolongarlo hasta el límite exterior del perímetro del pavimento.
- Aplicar con llana dentada una capa de adhesivo cementoso tipo C2 S1 según EN12004, en la zona del soporte que quedará cubierta por la pestaña de fijación del perfil **pro-balcony**.
- Aplicar un cordón continuo de masilla de poliuretano **p-404** sobre la impermeabilización del soporte entre la capa de adhesivo cementoso y el perímetro exterior del pavimento.
- Disponer el perfil **pro-balcony** sobre el material de agarre y masilla elástica dentro del tiempo abierto del adhesivo. Presionar la solapa del perfil sobre el adhesivo y comprobar que quede bien cubierta por el material de agarre.
- Para evitar tensiones entre materiales, dejar una junta de al menos 1 mm entre cada uno de los perfiles.
- Aplicar una nueva capa de adhesivo cementoso adecuado para la colocación del pavimento cerámico elegido.
- Colocar la baldosa cerámica por el método de capa fina con adhesivo y llana dentada. Disponer las baldosas cerámicas con una junta de colocación de al menos 5 mm.
- Ajustar el nivel del perfil a la altura de la cerámica. No se recomienda dejar el perfil por encima del nivel de la cerámica.
- Dejar una junta de colocación entre cerámica y perfil de al menos 2 mm. Sellar con un cordón continuo de masilla de poliuretano **p-404**. En ningún caso dejar endurecer el material de juntas sobre el perfil.
- En ningún caso, se recomienda utilizar herramientas metálicas o elementos abrasivos que puedan rayar la superficie del perfil.
- Cortar el perfil con una sierra manual o máquina eléctrica de corte radial con el disco adecuado al material a cortar.

Limpieza y mantenimiento

- Los perfiles de este tipo no necesitan de una limpieza y mantenimiento diferente al del revestimiento cerámico en que están instalados.
- Utilizar productos de limpieza neutros. No utilizar productos que contengan ácido clorhídrico o ácido fluorhídrico. En todo caso, se recomienda hacer una prueba previa a su utilización.
- No utilizar elementos abrasivos o metálicos que puedan rayar la superficie del perfil.

Datos técnicos

Longitud del perfil:	3 m
Grosor del revestimiento:	11 mm
Altura de recubrimiento (a):	20 mm
Grosor del perfil:	1,25 mm
Pestaña de fijación:	60,5 mm
Material:	aluminio
Color:	gris medio



pro-balcony R

Perfil de remate para balcones y terrazas

El perfil de cierre **pro-balcony R** es un perfil de balcón para el remate de baldosas. Protege las zonas libres de los bordes de la intemperie y la degradación y garantiza un acabado limpio. El perfil incluye esquinas exteriores.

Características

- Incluye goterón
- Color resistente
- Resistente a rayos UV y la intemperie
- Protege las zonas libres de los bordes

Bases/aplicaciones

El perfil **pro-balcony R** puede aplicarse en balcones y terrazas, tanto sobre láminas impermeabilizantes tipo **lamitech n** como sobre morteros impermeabilizantes tipo **sylastic**.

Modo de empleo

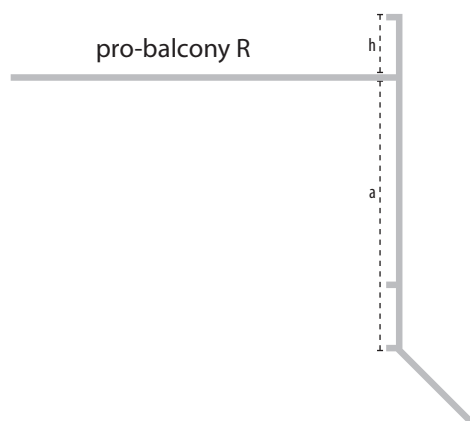
- Comprobar que el perímetro del pavimento a cubrir con el perfil **pro-balcony** es adecuado para la colocación de cerámica en capa fina. En el caso de soportes inestables o disgregables realizar las correcciones necesarias.
- Aplicar el sistema de impermeabilización para pavimentos exteriores. Prolongarlo hasta el límite exterior del perímetro del pavimento.
- Aplicar con llana dentada una capa de adhesivo cementoso tipo C2 S1 según EN12004, en la zona del soporte que quedará cubierta por la pestaña de fijación del perfil **pro-balcony**.
- Aplicar un cordón continuo de masilla de poliuretano **p-404** sobre la impermeabilización del soporte entre la capa de adhesivo cementoso y el perímetro exterior del pavimento.
- Disponer el perfil **pro-balcony** sobre el material de agarre y masilla elástica dentro del tiempo abierto del adhesivo. Presionar la solapa del perfil sobre el adhesivo y comprobar que quede bien cubierta por el material de agarre.
- Para evitar tensiones entre materiales, dejar una junta de al menos 1 mm entre cada uno de los perfiles.
- Aplicar una nueva capa de adhesivo cementoso adecuado para la colocación del pavimento cerámico elegido.
- Colocar la baldosa cerámica por el método de capa fina con adhesivo y llana dentada. Disponer las baldosas cerámicas con una junta de colocación de al menos 5 mm.
- Ajustar el nivel del perfil a la altura de la cerámica. No se recomienda dejar el perfil por encima del nivel de la cerámica.
- Dejar una junta de colocación entre cerámica y perfil de al menos 2 mm. Sellar con un cordón continuo de masilla de poliuretano **p-404**. En ningún caso dejar endurecer el material de juntas sobre el perfil.
- En ningún caso, se recomienda utilizar herramientas metálicas o elementos abrasivos que puedan rayar la superficie del perfil.
- Cortar el perfil con una sierra manual o máquina eléctrica de corte radial con el disco adecuado al material a cortar.

Limpieza y mantenimiento

- Los perfiles de este tipo no necesitan de una limpieza y mantenimiento diferente al del revestimiento cerámico en que están instalados.
- Utilizar productos de limpieza neutros. No utilizar productos que contengan ácido clorhídrico o ácido fluorhídrico. En todo caso, se recomienda hacer una prueba previa a su utilización.
- No utilizar elementos abrasivos o metálicos que puedan rayar la superficie del perfil.

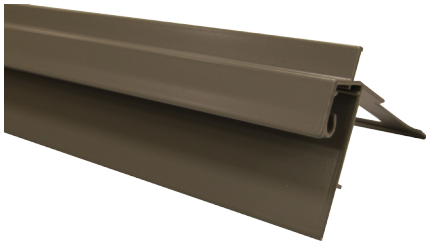
Datos técnicos

Longitud del perfil:	2,5 m
Grosor del revestimiento:	12,25mm
Altura de recubrimiento (a):	79 mm
Grosor del perfil:	2 mm
Pestaña de fijación:	89 mm
Material:	aluminio
Color:	gris medio

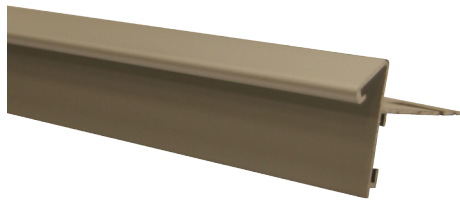


Condiciones ficha técnica

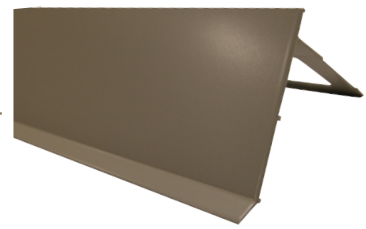
- Esta ficha técnica no corresponde a un producto acabado, corresponde a un material que junto a otros, son la base de un sistema de colocación cerámica y a partir del cual se realiza un profesional, realiza su trabajo. Las indicaciones de esta ficha técnica se han redactado a partir de nuestra experiencia y conocimientos técnicos, pero sólo se han de considerar con recomendaciones de carácter general, que junto a las del resto de productos del sistema, sirvan al profesional en su trabajo.
- Dado que no es posible conocer todas las características y condiciones de la obra, corresponde al profesional su valoración y en su caso, la realización de una prueba previa, que confirme que el producto sea adecuado al trabajo a realizar. Especialmente recomendado en aplicaciones que impliquen esfuerzos mecánicos o reacciones químicas no descritas en esta ficha técnica.
- La ficha técnica no puede reflejar todas las aplicaciones y condiciones que intervienen en el uso de un material, por lo que ante situaciones no descritas en esta ficha, se recomienda realizar una prueba previa y consultar con nuestro departamento técnico.
- Esta ficha ha sido actualizada en marzo de 2015.



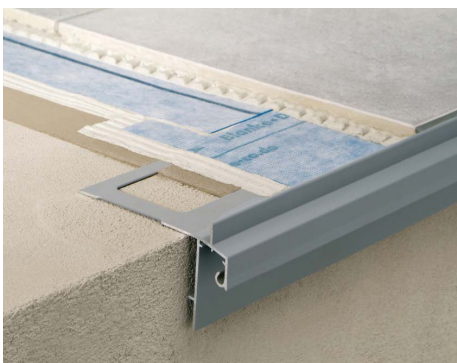
pro-balcony G



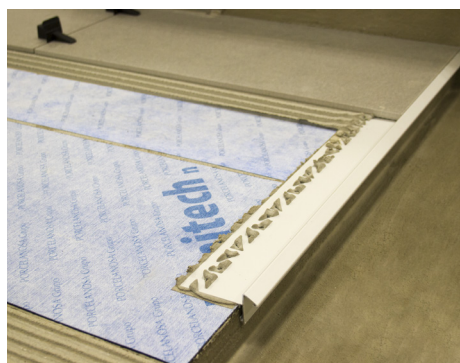
pro-balcony P



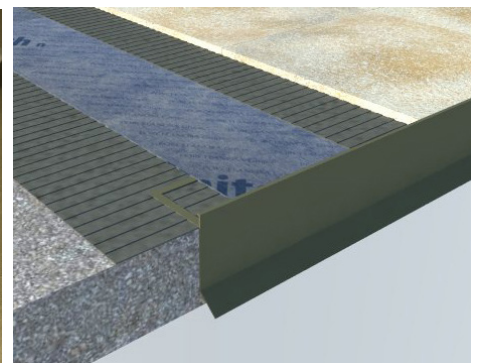
pro-balcony R



pro-balcony G



pro-balcony P



pro-balcony R

pro-balcony G

Aluminio anodizado

KEA	SAP		h (mm)
B79241145	100159110	Perfil	10,5
B79241148	100159111	Esquina	10,5



pro-balcony P

Aluminio anodizado

KEA	SAP		h (mm)
B79241146	100159112	Perfil	11
B79241153	100159114	Esquina exterior	11
B79241152	100159116	Esquina interior vertical	11
B79241151	100159113	Esquina exterior horizontal	11
B79241147	100159115	Esquina exterior vertical	11



pro-balcony R

Aluminio anodizado

KEA	SAP		h (mm)
B79241150	100159117	Perfil	12,5
B79241149	100159119	Esquina 90°	12,5
B79241154	100159118	Esquina 135°	12,5

