

VAT[®] ELÁSTIC

ADHESIVO REACTIVO ELÁSTICO DE ALTAS PRESTACIONES PARA BALDOSAS CERÁMICAS Y MATERIALES PÉTREOS.

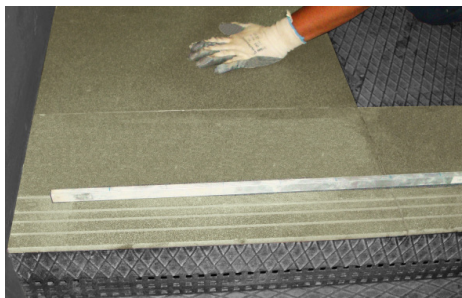
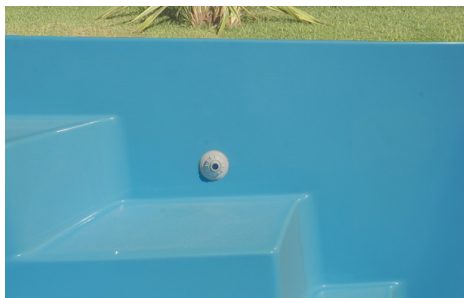
DESCRIPCIÓN

El adhesivo de altas prestaciones **VAT ELÁSTIC** es un producto bi-componente a base de arenas silíceas seleccionadas, pigmentos estables, aditivos y resinas especiales, que endurece por reacción química sin pérdida de volumen.



DATOS TÉCNICOS

Conforme UNE-EN 12004	R2T
Aspecto parte A	Pasta blanca
Aspecto parte B	Líquido
Comportamiento al fuego	No inflamable
Temperatura de aplicación	+12°C a +30°C
Tiempo de vida de la mezcla a +20°C	45 minutos
Transitable a +20°C después de	12 horas
Relleno de juntas	12 horas
Absorción de agua después de 240 minutos	≤ 0,1 g
Adherencia inicial	≥ 5 N/mm ²
Adherencia tras inmersión en agua	≥ 5 N/mm ²
Adherencia tras choque térmico	≥ 5 N/mm ²
Tiempo abierto	20 minutos
Resistencia al deslizamiento	≤ 0,5 mm
Endurecimiento final	7 días a 20°C



APLICACIONES

Colocación con elevada elasticidad y adherencia de baldosas cerámicas, gres, mármol, piedras naturales, con y sin absorción, sobre soportes deformables, absorbentes y no absorbentes, tanto interior como exterior. En cerámicas con microporosidades verificar la limpieza o consultar con el Servicio de Asistencia Técnica (SAT). Colocación de baldosas cerámicas sobre soportes de hormigón, metal, pavimentos epoxi, poliuretano, madera, etc.

Especial para la colocación de cerámica sobre piscinas de poliestero.

PROPIEDADES

Muy buena aplicabilidad y tixotropía. Excelente adherencia sobre cualquier tipo de soporte. Elevada resistencia mecánica y elasticidad. Total estanqueidad. Durabilidad en su colocación.

SOPORTE

Los soportes deben ser resistentes, limpios de polvo, pintura, aceites y grasas, sin remonte de humedad, no presentar partes débiles o inconsistentes, estar perfectamente fraguado y cumplir con la retracción higrométrica de curado del mortero. Las zonas desniveladas deben ser previamente ajustadas con los productos adecuados. No utilizar en paredes de yeso o cartón yeso, para estos casos utilizar **VAT EXTRA** o **PASTA ADHESIVA**.

Sobre superficies de hierro, el óxido debe ser eliminado completamente mediante medios mecánicos, chorro de arena, lijado, fresado, etc.

MODO DE EMPLEO

La temperatura óptima de aplicación es de 20°C. Cuando los botes estén a temperatura baja y la pasta y los líquidos están fríos y viscosos, sumergir los envases bien cerrados y sin llegar a cubrir, en agua caliente que no esté en ebullición, hasta que se vuelvan fluidos.

Preparación de la mezcla:

1. El producto se presenta en un envase que contiene el componente A en forma de pasta y el componente B en un bote cerrado.
2. Vaciar completamente el componente B sobre la pasta y mezclarlos con un batidor de espas acoplado a un taladro eléctrico (recomendable 500 r.p.m.) hasta conseguir una pasta homogénea.

Aplicación de la mezcla:

1. Con una llana dentada, extender una capa uniforme y luego peinar el producto, asegurando la cobertura de al menos el 80% del reverso de la pieza.
2. Para aplicaciones con fuerte tráfico, en exteriores y donde se necesita una alta elasticidad, utilizar la técnica del doble encolado, es decir, aplicar adhesivo también en el reverso de las piezas a colocar, para cubrir totalmente el reverso de las mismas.
3. Si eventualmente se desea obtener al mismo tiempo la impermeabilización del soporte, realizar una capa con una llana lisa de al menos 1 mm y dejar curar al menos 12 horas antes de aplicar una nueva capa para colocar las piezas.
4. Es recomendable dejar un mínimo de junta entre baldosas de 2 mm y posteriormente rellenar las juntas, al menos 12 horas después de la colocación, con productos de la gama **BORADA®** de **PROPAMSA**.

Limpieza de utensilios:

Limpiar inmediatamente después de utilizar con agua caliente y/o alcohol o disolvente universal, una vez endurecido el producto solo se puede eliminar mecánicamente.

ADVERTENCIAS

- Se deben tener precauciones especiales cuando se pegan baldosas sin esmaltar.
- Los tiempos de trabajabilidad pueden variar en función de las condiciones ambientales y de la temperatura de las baldosas.
- No colocar sobre soportes de poliestireno, soportes que no estén totalmente secos o que estén sujetos a remonte capilar.
- Es necesario mezclar ambos componentes, dejando escurrir totalmente el componente B sobre el A.
- No debe añadirse ningún componente no especificado a la mezcla.
- Evitar el contacto con la piel de ninguno de los dos componentes.

RENDIMIENTO

El consumo aproximado de **VAT ELÁSTIC** es de 2-4 kg/m² en función del tipo de colocación y de la llana utilizada.

PRESENTACIÓN

Conjuntos pre-dosificados de 5 kg.

ALMACENAMIENTO

2 años en su envase original cerrado, en lugar fresco, cubierto y protegido de la humedad y las heladas. Conservar los envases a temperaturas de ~20°C como mínimo durante los 2-3 días anteriores a su empleo.

SEGURIDAD E HIGIENE: Toda la información referida a condiciones de uso, empleo, almacenamiento, transporte y eliminación de residuos de productos químicos está disponible en la Hoja de Seguridad del producto. La eliminación del producto y su envase debe realizarse de acuerdo a la legislación vigente y es responsabilidad del consumidor final del producto

NOTA LEGAL: Los datos contenidos en este documento están basados en nuestra experiencia y conocimiento técnico, obtenidos en ensayos de laboratorio y bibliografía. Otras aplicaciones del producto que no sean las indicadas en esta ficha no serán de nuestra responsabilidad. Los datos de dosificación y consumo son únicamente orientativos y basados en nuestra experiencia, son susceptibles de cambio debido a las condiciones atmosféricas y de la obra. Para obtener las dosificaciones y consumos correctos deberá realizarse una prueba o ensayo "in situ" bajo responsabilidad del cliente. Para cualquier duda o aclaración adicional rogamos consulten con nuestro departamento técnico. La ficha técnica válida será siempre la última versión que estará situada en www.propamsa.es. Enero 2012.