

HOJA TECNICA DE PRODUCTO

Sika AnchorFix® -S

ADHESIVO MULTIPROPÓSITO DE CURADO RÁPIDO PARA ANCLAJES Y PEGA DE ELEMENTOS.

DESCRIPCIÓN

Adhesivo multipropósito de curado rápido para anclajes y pega de elementos.

USOS

Para efectuar pegas entre los más diversos materiales de construcción como: concreto, asbesto-cemento, ladrillo, gres, cerámica, acero, aluminio, madera, vidrio, etc. Para hacer anclajes de barras de acero, pernos, tornillos y fijaciones especiales, no estructurales.

En soportes como piedra natural y roca solida, debido a las diferencias de resistencia, composición y porosidad de estos materiales, antes de la aplicación del adhesivo **Sika AnchorFix-S**, se debe verificar mediante una prueba el comportamiento de adherencia y descartar posibles problemas con el soporte como manchas o decoloración.

VENTAJAS

- Excelente adherencia a la gran mayoría de los materiales.
- Ultrafuerte.
- Rápido secado (6 min. a 20°C). En 40 min. ha adquirido toda su resistencia.
- Rápido curado.
- Fácil de aplicar con pistola de calafateo.
- No se escurre, aplicable incluso sobre cabeza.
- Mínimo desperdicio de material.

DATOS TECNICOS

Color: Comp. A: blanco
 Comp. B: negro
 Comp. A+B mezclados: gris claro
 Densidad: 1,7 kg/l (componentes A+B mezclados)
 Velocidad de curado

Temperatura	Tiempo abierto T _{ge}	Tiempo de curado T _{cur}
0° C 5	0 minutos	300 minutos
+5° C	18 minutos	120 minutos
+10° C	12 minutos	80 minutos
+20° C	6 minutos	40 minutos
+25° C	4 minutos	30 minutos
+30° C	3 minutos	20 minutos

Para aplicaciones a 0°C almacenar los cartuchos a +5°C.

Resistencia al escurrimiento: No escurre, aplicable incluso sobre cabeza.

Espesor de capa: Máx. 3 mm como adhesivo

Estabilidad térmica : Temperatura de transición vítrea (T_G)
 ≈ +90°C (Según ISO 75)

PROPIEDADES MECÁNICAS/FÍSICAS

Resistencia a compresión
Resistencia térmica

≈ 74 N/mm² (Según ASTM D695)
Resistencia térmica del adhesivo curado
+50°C exposición prolongada, +80°C
exposición corta (1-2 horas)

INFORMACIÓN DEL SISTEMA

Calidad del soporte

- Los soportes de concreto y mortero deben tener una resistencia mínima. No es necesario que tengan 28 días de edad.
- Se debe verificar la resistencia del soporte (concreto, mampostería, piedra natural).
- Se deben hacer ensayos de arrancamiento si se desconoce la resistencia del soporte.
- El orificio debe estar limpio, seco, libre de grasas y aceites, etc.
- Se deben eliminar las partículas mal adheridas.

MODO DE EMPLEO

Condiciones de Aplicación / Limitaciones

Temperatura del soporte

Mín 0° C/ Máx +40° C

Sika AnchorFix-S debe estar a temperaturas comprendidas entre +5°C y +40°C durante la aplicación.

Temperatura ambiente

Mín +0°C/ Máx +40°C

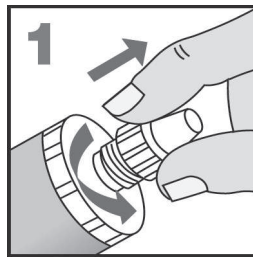
Sika AnchorFix-S debe estar a temperaturas comprendidas entre +5°C y +40°C durante la aplicación.

Instrucciones de Aplicación

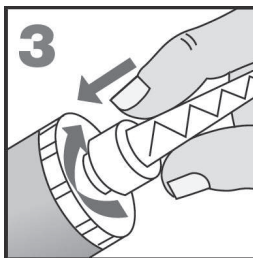
Mezclado

Comp. A: Comp.B = 10:1 en volumen

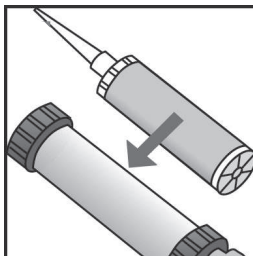
Herramientas de mezclado



Desenroscar, la tapa blanca y cortar el anillo metálico.



Enroscar la boquilla mezcladora.



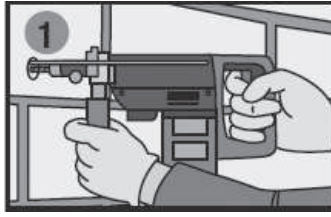
Colocar el cartucho en la pistola y empezar la aplicación. Deseche el material que sale sin mezclar. El producto a usar es de color gris claro.

Cuando se interrumpen los trabajos la boquilla mezcladora se puede quedar puesta en el cartucho. Si la resina se ha endurecido en la boquilla cuando se reanuden los trabajos, se debe utilizar una boquilla nueva.

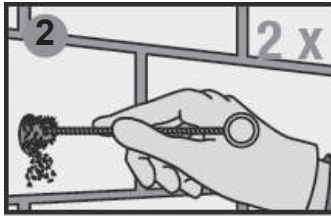
Se venden paquetes de 5 boquillas (**Boquilla Sika AnchorFix-2/S**).

Método de Aplicación para Anclajes

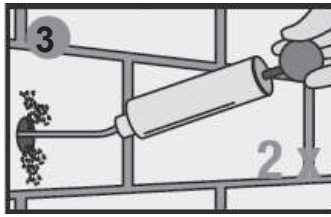
Comentarios generales



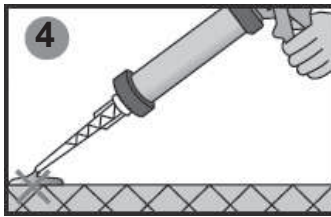
Realizar el agujero de diámetro y profundidad requeridos con un taladro roto-percutor. El diámetro del orificio debe ser entre 1/8 y 1/4 de pulgada mayor al diámetro de la barra a anclar.



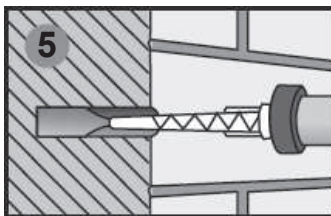
Se debe limpiar el orificio con un cepillo redondo (cepillar al menos 3 veces). El diámetro del cepillo debe ser mayor que el diámetro del taladro.



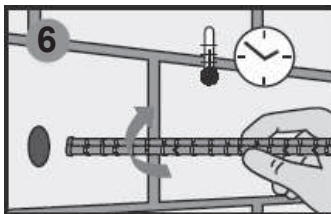
Cada vez que se limpie el orificio se debe soplar, con una bomba de soplado o aire comprimido, empezando desde el fondo del orificio. Importante: Usar compresores libres de aceite.



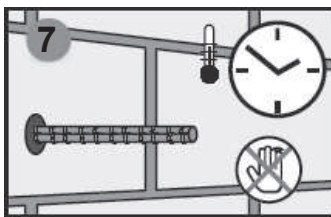
Presione hasta que se mezclen los dos componentes en la boquilla. No usar este material que sale sin mezclar. Dejar de hacer presión y limpiar la entrada del cartucho con un trapo.



Inyectar el adhesivo en el orificio, empezando desde el fondo, llevando la boquilla hacia atrás progresivamente. En cualquier caso se debe evitar la entrada de aire.



Insertar el anclaje con un ligero movimiento de giro en el orificio relleno de resina. Debe salir algo de adhesivo por exceso. Importante: El anclaje debe ser colocado durante el tiempo abierto de la resina.



Durante el tiempo de endurecimiento de la resina no se debe mover o aplicar carga alguna. Se deben limpiar las herramientas inmediatamente con solvente convencional.

Limpieza de Herramientas

Limpiar las herramientas y el equipo de aplicación con un solvente convencional inmediatamente después de su uso. El producto una vez endurecido/curado sólo se puede eliminar por medios mecánicos.

Notas

Todos los datos técnicos expuestos en esta Hoja Técnica de Producto están basados en ensayos de laboratorio. Las medidas reales de estos datos pueden variar debido a circunstancias más allá de nuestro control.

Instrucciones de Seguridad e Higiene

Para cualquier información referida a cuestiones de seguridad en el uso, manejo, almacenamiento y eliminación de residuos de productos químicos, los usuarios deben consultar la versión más reciente de la Hoja de Seguridad del producto, que contiene datos físicos, ecológicos, toxicológicos y demás cuestiones relacionadas con la seguridad.

PRESENTACIÓN

Cartuchos de 300 ml

ALMACENAMIENTO

Condiciones de almacenamiento/ Conservación

12 meses desde su fecha de fabricación en sus envases de origen bien cerrados y no deteriorados, almacenados en lugar fresco y seco, alejado de fuentes de calor a temperaturas de entre 0° C y +20° C. Protegido de la acción directa del sol.



Responsabilidad Integral



ISO 9001
Código: CO-SC 033-1



ISO 14001
Código: CO-SA 008-1

Sika Colombia S.A.

Vereda Canavita, km 20.5
Autopista Norte, Tocancipá
Conmutador: 878 6333
Colombia - web:col.sika.com

NOTA

La información, y en particular las recomendaciones relacionadas con la aplicación y uso final de los productos **Sika**, se proporcionan de buena fe, con base en el conocimiento y la experiencia actuales de **Sika** sobre los productos que han sido apropiadamente almacenados, manipulados y aplicados bajo condiciones normales de acuerdo con las recomendaciones de **Sika**. En la práctica, las diferencias en los materiales, sustratos y condiciones actuales de las obras son tales, que ninguna garantía con respecto a la comercialidad o aptitud para un propósito particular, ni responsabilidad proveniente de cualquier tipo de relación legal pueden ser inferidos ya sea de esta información o de cualquier recomendación escrita o de cualquier otra asesoría ofrecida. El usuario del producto debe probar la idoneidad del mismo para la aplicación y propósitos deseados. **Sika** se reserva el derecho de cambiar las propiedades de los productos. Los derechos de propiedad de terceras partes deben ser respetados. Todas las órdenes de compra son aceptadas con sujeción a nuestros términos de venta y despacho publicadas en la página web: col.sika.com. Los usuarios deben referirse siempre a la versión local más reciente de la Hoja Técnica del Producto cuya copia será suministrada al ser solicitada.

Hoja Técnica de Producto

Sika AnchorFix-S
Versión: 01/2015