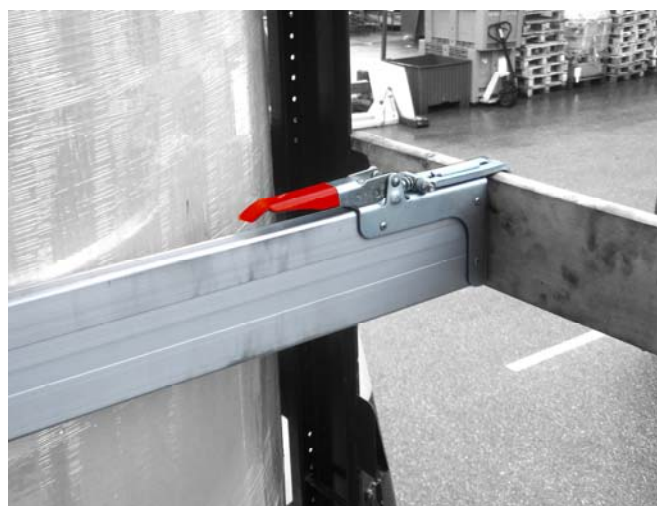
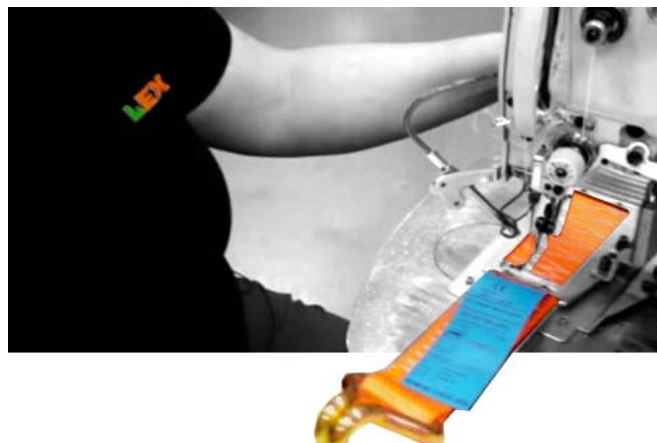


Catálogo de Sistemas y Accesorios de Amarre para Vehículos y Contenedores



LEX
Equipamiento Transporte Logística

Profesionales en Equipamiento
para el Transporte y la Logística

L-EX

C/. Boters, 6. 08290 - Cerdanyola del Vallés (Barcelona)

Tel. 935 949 199 - Fax. 936 923 448

info@l-ex.es | www.l-ex.es

Catálogo 2013 1.0

Presentación



Producción



Oficinas Centrales



Almacén

En **L-EX** somos fabricantes de sistemas y accesorios para la protección y el correcto amarre de la mercancía en cualquier medio de transporte. Ponemos a su disposición nuestra experiencia y nuestras soluciones en equipamiento y accesorios para el correcto amarre de mercancías.



L-EX forma parte de **AxLoad** una de las divisiones de empresas de **Axel Johnson International**. El Grupo es el proveedor líder en Europa de sistemas de sujeción y optimización de la carga para el transporte por carretera, mar y aire. Un grupo de 7 empresas con 200 empleados y una facturación de 50 millones de euros. **L-EX** está presente en Suecia, Francia, Polonia y España, pero tiene mercado por todo el mundo a través de distribuidores y una empresa del grupo en Alemania.

Nuestros clientes están divididos en múltiples sectores :

Transporte de Mercancía Nacional e Internacional.

Transporte de Prenda Colgada.

Distribución a temperatura controlada.

Exportación en contenedores marítimo

Industria

Puertos, entre otros.

Atención al Cliente

Análisis Técnico



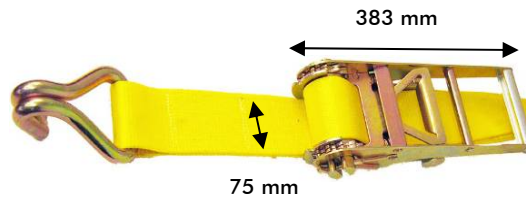
Compromiso



Expediciones



Stock



TC75CDJ900

Cinturón 75mm de ancho. Cinta 15000daN
Capacidad de amarre **LC5000daN / LC10000daN**
2 ganchos cerrados. Largo 9.0m. Parte fija 0.4m
Conforme a la norma EN12195-2



RHE5L5L0350900082

Cinturón 50mm de ancho. Cinta 7500daN.
Capacidad de amarre **LC2500daN/LC5000daN**
2 ganchos cerrados. Largo 9.0m. Parte fija 0.4m
Conforme a la norma EN 12195-2

Disponibilidad de suministro de la cinta con gancho

Indicado para transporte internacional



TC50CB1B900

Cinturón 50mm de ancho. Cinta 6000daN.
Capacidad de amarre **LC2000daN/LC4000daN**
2 ganchos abiertos. Largo 9.0m. Parte fija 0.4m
Conforme a la norma EN 12195-2

Disponibilidad de suministro de la cinta con gancho.



TC50CD1B900

Cinturón 50mm de ancho. Cinta 6000daN.
Capacidad de amarre **LC2000daN/LC4000daN**
2 ganchos cerrados. Largo 9.0m. Parte fija 0.4m
Conforme a la norma EN 12195-2

Disponibilidad de suministro de la cinta con gancho



EL5306A-TENDEUR Tensor Cadena para cadena Ø 8mm. Fabricado según EN12195-3. Acero forjado de alta resistencia. CMU 8450 Kg. Peso 5.0 Kg.

EL5306B-TENDEUR Tensor Cadena para cadena Ø10mm. Fabricado según EN12195-3. Acero forjado de alta resistencia. CMU 14700 Kg. Peso 6.2 Kg.

EL5306C-TENDEUR Tensor Cadena para cadena Ø13mm. Fabricado según EN12195-3. Acero forjado de alta resistencia. CMU 20500 Kg. Peso 6.6 Kg.

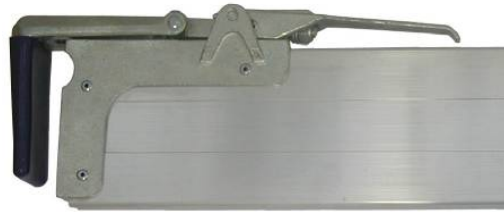


KIT CAD 8 Kit completo de cadena Ø8mm con un metro mas dos metros de cadena con ganchos. LC 4000daN. Fabricado bajo EN 12195-3

KITCAD10 Kit completo de cadena Ø10mm con un metro mas dos metros de cadena con ganchos. LC6400daN. Fabricado bajo EN 12195-3

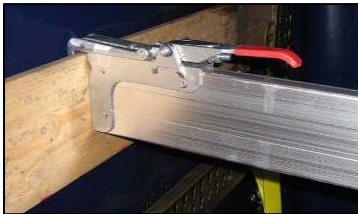
KIT CAD13 Kit completo de cadena Ø13mm con un metro mas dos metros de cadena con ganchos. LC10000daN. Fabricado bajo En 12195-3

Lonas y Plataformas



EPR71067

Tabique de sujeción ajustable de 2M40 a 2M70.
Pinzas fabricadas en acero con protección de PVC.
Perfiles de aluminio. Peso : 14 Kg



ERP71065

Pinza suelta (recambio) para tabique móvil. Fabricada en acero forjado con protecciones de PVC. El cierre se ajusta a presión a las paredes de la cartola hasta un espesor de 33mm. La protección de PVC evita rayadas y daños en las paredes de la cartola de aluminio.



RA48880-270 Largo 2M70

RA48880-330 Largo 3M30

Cartola lateral con perfil de amarre universal. Fabricado en acero. Apto para el uso con cinturones de amarre, barras telescópicas, barras de carga y tabique de sujeción. Peso 4.8 Kg/ML



RACAR-3270

Perfil remonta cartola 120 mm x 25 mm x 3270 mm
Aluminio.



Alfombra antideslizamiento permite aumentar el coeficiente de fricción y minimizar los riesgos de accidentes por deslizamiento de la carga durante el transporte.

TAG5000X250X4

Alfombra antideslizante 5M00.
Ancho 250 mm. Espesor 4mm

TAG5000X250X8

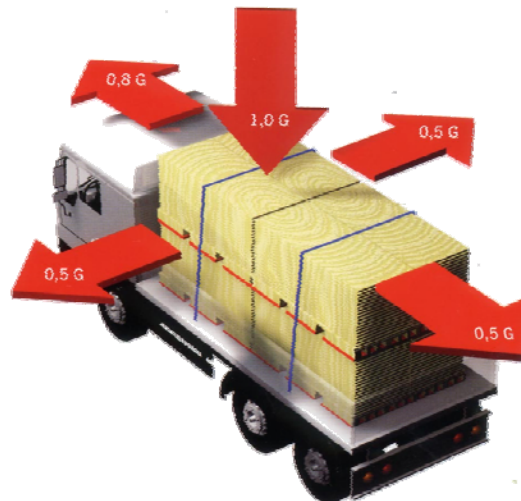
Alfombra antideslizante 5M00.
Ancho 250 mm. Espesor 8mm

TAG200X100X8

Alfombrilla antideslizante 200mm.
Ancho 100mm. Espesor 8mm

TAG300X200X8

Alfombrilla antideslizante 300mm.
Ancho 200mm. Espesor 8mm





ECO051100

Ángulo de protección de plástico PVC en color blanco. Apto para uso con cintas de 50mm a 100mm de ancho



ECO05182

Ángulo de protección de Plástico reforzado. Especial para transporte de bobinas de papel. Dimensiones 170x150x25mm. PVC color Negro



130 mm

130 mm

ECO1313-12 Largo 1M20

ECO1313-24 Largo 2M40

Ángulo de protección de PVC blanco. Espesor de 4mm. Dimensión 130x130mm



130 mm

170 mm

ECO1713-12 Largo 1M20

ECO1713-24 Largo 2M40

Ángulo de protección de polietileno tipo panel de abeja. Resistente a temperaturas extremas -30°C +80°C. 100% reciclable. Dimensión 170x130mm



190 mm

190 mm

44973 30

Ángulo de protección de PVC naranja. Espesor 19mm. Dimensión 190 x 190 mm. Peso 7.2 Kgs

Especial mercancía de gran tonelaje.



70801

Torno Tensador combi fijo. 100mm BF800daN.



ETR46560-10

Torno enrollador para el amarre en plataformas abiertas y/o con lona corredera. Se tiene que soldar en el lateral interior del chasis. Uso con cinta de 50 a 60mm de ancho. CMU 4000daN

La cinta se suministra a parte.



ENPI-M

Enrollador magnético de cinta. Apto para cintas de 25mm a 50mm de ancho, y un largo de 12M. Fácil de usar.



ETR47920-10

Torno enrollador para el amarre en plataformas abiertas y/o con lona corredera. Se instala en el lateral interior del chasis. Uso con cinta de 50 a 100mm de ancho. CMU 5000Kgs.

La cinta con gancho se suministra a parte



ENROUL-10

Enrollador de cinta para fijar a la carrocería. Apto para cintas de 25 mm a 50 mm de ancho y un largo de 12M. Fácil de usar



PA48742-10

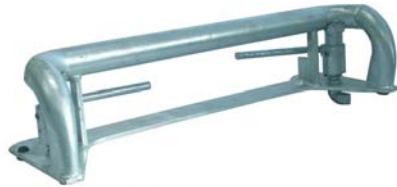
Puente de anclaje PI. Fabricado en acero de alta resistencia. El anclaje se instala en la plataforma del vehículo. Es apto para uso con ganchos abiertos y cerrados. Resistencia 5000daN

Porta-Vehículos



60118-10

Calzo para portavehículos. Equipado con placas de PVC anti-vibración. Fabricado en acero bicromatado. Apto para el uso en chapas trepanadas estándares y retención de vehículos estándar. Dimensiones 445 mm, 505 mm ancho.



70201-10

Calzo para portavehículos. Fabricado en acero bicromatado. Apto para el uso en chapas trepanadas estándares y retención de vehículos estándar. Dimensiones 445 mm (+/- 0.15mm)



Calzo de mano fabricado en acero de alta resistencia. El nuevo diseño ergonómico permite que el calzotrabaje en cualquier posición e inclinación. Rápido de fijar, reduce el tiempo de carga. Más seguro para el cargador. El calzo se ancla muy fácilmente reduciendo el riesgo de caídas. Es muy sencillo de fijar en la chapa del porta-vehículos. Su especial forma permite una fijación más rápida y segura. No daña las carrocerías de los vehículos. Se puede ensamblar fácilmente después de haber subido el vehículo a la plataforma.

El gran aumento de la zona de contacto entre el calzo y la chapa del camión evita que el calzo rompa o desgaste la chapa por culpa de las vibraciones.

El esfuerzo de la rueda queda mejor repartido entre los dos puntos de fijación del calzo. Actúa incluso en agujeros que presentan desgaste. Los toques de goma eliminan mejor las vibraciones y se adaptan mejor a la chapa trepanada. Viene provisto de un refuerzo "L" más resistente.



2M50

TC50RAUTO-3P

Cinturón de sujeción vehículos en plataforma porta-vehículos. Cinta 50mm de ancho. Largo 2M50. Capacidad LCT3000daN. Tensor carraca 50mm mango abierto, tres tacos de agarre a la rueda, dos ganchos giratorios y 3er gancho doble soldado.



2M50

TC50RAUTOFAES

Cinturón de sujeción vehículos en plataforma porta-vehículos. Cinta 50mm de ancho. Largo 2M50. Capacidad LCT3000daN. Tensor carraca 50mm mango abierto, protección tipo mercedes, dos ganchos giratorios y 3er gancho doble soldado.



Accesorios sueltos y recambios para el amarre portavehículos. Ganchos, cinta con gancho, tacos de agarre a la rueda, funda, etc...



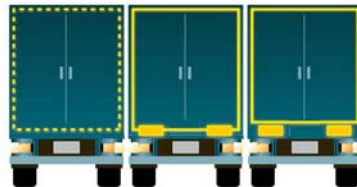
983-10
987-10
para laterales



983-71
987-71
para laterales
y traseras

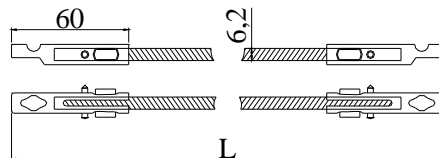


983-72
987-72
para traseras



CINTA REFLECTANTE

Producto homologado de acuerdo al Reglamento ECE 104. Obligatoriedad para vehículos nuevos a partir del 10 de Julio de 2011. Disponible para camiones rígidos y de lona. Cuatro colores disponibles: Rojo, Amarillo, Amarillo fluorescente y blanco. Rojo para parte trasera, Amarillo y Amarillo fluorescente para laterales y trasera, Blanca para laterales. Láminas autoadhesivas de fácil instalación. Se suministra en rollos de 50m de longitud (Amarillo fluorescente 45.7m). Máxima visibilidad en todos los ángulos. Colores vivos que resaltan la visibilidad. Adaptabilidad a todo tipo de superficies. Máxima durabilidad



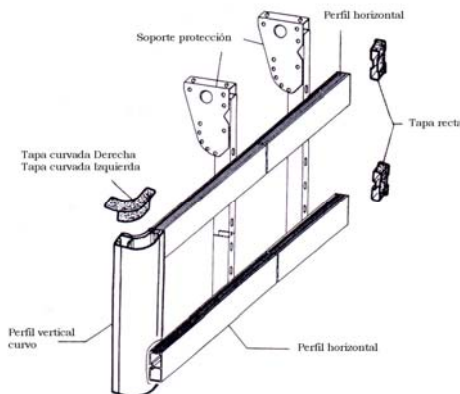
ECABLETIR-33.50M

CableTir con terminales Tir en los extremos. Diámetro Ø6mm. Con protección plástica en todo el cable. Largo 33M50.

ECABLETIR-40.0M Largo 40M0

ECABLETIR-46.0M Largo 46M0

Fabricación a Medida



KIT CICLISTA

Kit de protección ciclistas para 1 lateral del camión. Consta de 2 soportes, 2 perfiles horizontales, 1 perfil curvo, topes de plástico para el perfil recto, tapas curvas para el perfil curvo y kit de tornillería de fijación a la carrocería.

Fabricado en Aluminio, Acero y topes de plástico



70982

Kit A.D.R. apto para las clases:

1,2,2.3,3,4.1,4.2,4.3,5.1,6.1,6.2,7,8 y 9.

Líquido aclarador de ojos. Chaleco fluorescente fabricado siguiendo las exigencias del R.D. 1407/1992, UNE EN 340:2004 y UNE EN 471:2004. Linterna según disposiciones 8.3.4 del ADR. Guantes de protección. Gafas protectoras. Máscara de fuga de emergencia fabricada según EN140, EN141 y EN143. Pala. Obturador de alcantarillado. Recipiente colector de plástico. (No contiene las señales de advertencia y los calzos al estar incluidos en el propio vehículo)



Topes traseros para semirremolque. Evitan daños en la carrocería del vehículo al acercarse al muelle de carga / descarga. Instalación en el chasis del semirremolque. Fabricados en goma de alta resistencia. Disponible en 3 medidas de ancho :

190 mm, 245 mm y 360 mm .



TL50CB2N080-INOX

Cinturón completo para lona corredera, tensor excéntrico acero inoxidable con seguro, gancho varilla cinta 0.9M color negro.



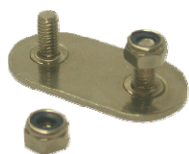
7CLI90NEC22

Cinta con gancho plano acero inoxidable 48mm de ancho 0.9m largo. Cinta color negro.



8N90NEC22

Cinta con gancho varilla de acero. 48mm de ancho 0.9m largo. Cinta color negro.



PLETINA 30

Pletina con turecas autoblocantes para instalación en el tensor de lona. Disponible en 40mm



61058-11

Soporte fijación matrículas para cambio rápido y sencillo de matrículas en semirremolques.



PULPOS ELÁSTICOS

Disponibilidad de largos y rollos.



ANTISIFÓN Antirrobo de Gasoil. Todas las marcas y modelos. A consultar.



REDES

Para furgoneta y furgón



FIJACIÓN DE CARROS JFS



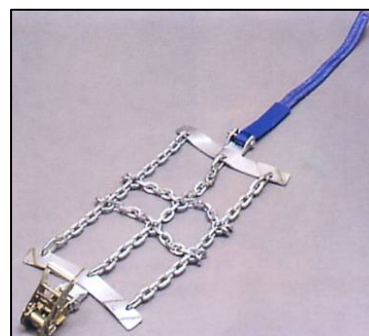
FIJACIÓN DE CARROS JFA



FIJACIÓN DE CARROS



FIJACIÓN DE CARROS

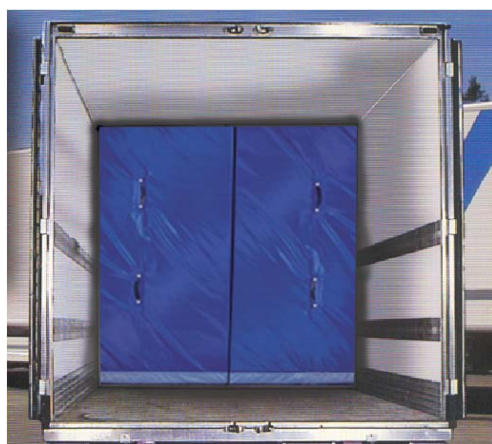




Cortina separación , fabricada con materiales de alta calidad. Las principales características que la diferencian con otros separadores / cortinas del mercado son: ligera de peso, cómoda de manipular, color plata, fabricado en polietileno 300 g/m2 y fibra de poliéster 400 g/m2.

Para un correcto funcionamiento de la cortina, ésta debe mantenerse a un espacio de 10 a 15 cms libres entre el palet de carga y la cortina, así como espacio entre los palets y las paredes del trailer. Las cortinas térmicas se sujetan con barras Cargo-Keeper o Cargo-Sta. Las barras se suministran a parte.

- Cortina Estándar 2460mm ancho 2600mm alto.
- Cortina Estándar 2460mm ancho 2700mm alto.
- Cortina Especial 2460mm ancho, alto a medida .
- Cortina Especial ancho y alto a medida



Separador para diversos tipos de carga. Espesor de la fibra 50 mm ó 70mm. El peso máximo de un panel es de 10 Kg aproximadamente. El separador de carga se fabrica bajo pedido. Al confirmar el pedido de compra se tiene que informar de las medidas interiores del furgón : Alto y Ancho. Incluye unas asas que facilitan su colocación y permiten una mayor comodidad al manipular. Existe la posibilidad de adaptar las asas a la altura de los raíles instalados en la carrocería. Separador recubierto de PVC reforzado en su parte inferior. Se pueden fabricar con ventana para ventilador . Medidas :

- Separador de carga rígido 50mm 2 capas ligero
- Separador de carga rígido 70mm 2 capas ligero
- Separador de carga rígido 50mm 4 capas
- Separador de carga rígido 70mm 4 capas



El separador rígido & ligero es la nueva solución a la separación de la carga en temperatura controlada. El separador está fabricado con materiales de alta calidad y durabilidad. El separador rígido & ligero está formado por dos paneles aislantes independientes. El separador tiene por todo el perímetro 3 labios de goma que permiten un ajuste perfecto a las paredes laterales y al techo. Los labios de goma evitan fugas de temperatura. El separador rígido & ligero viene provisto por unas asas de goma reforzada. Las asas de goma permiten una sencilla manipulación del separador.

Separador Rígido & Ligero tipo libro. El separador dispone de una pieza central, en medio del separador, que permite doblar el mismo por la mitad.

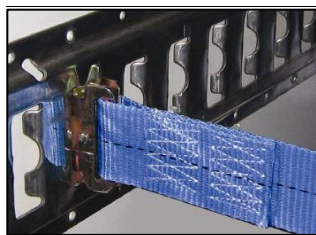
Separador Rígido & Ligero de encaje. El separador se suministra en dos piezas que encajan una con otra. El sistema está diseñado para evitar las fugas en la parte del acoplamiento de las dos piezas.



Cubre palets térmicos reutilizables. Fabricados en materiales de alta calidad que mantienen la temperatura del palet incluso en condiciones de calor extremo. El material utilizado en su elaboración es impermeable y sin poros para garantizar la máxima higiene del producto. Fácil de manipular. Se guarda en un espacio mínimo. Ideales en la logística y transporte de medicamentos, alimentos refrigerados, congelados, etc...

Sistema de adaptación en altura del palet. Funda transparente para adjuntar documentación. El palet queda identificado en todo momento. Cierre por velcro. Incisiones en la base para las palas de la carretilla. Protecciones en esquinas y bordes para una máxima higiene. Larga durabilidad del cubre palet. 4 lazos para colgar las fundas cuando estas no se utilicen. Higiene durante el almacenaje.

Furgón Cerrado



TC50AP1B450 Cinturón 50mm de ancho con cierres.

Capacidad de amarre Lc750daN/Lc1500daN. Largo 4M50.

Parte fija 1M20. Conforme a EN 12195-2.

TC35AP1B450 Cinturón 35mm de ancho con cierres.

Capacidad de amarre Lc750daN/Lc1500daN. Largo 3M50.

Parte fija 1M20. Conforme a EN 12195-2



TC50CD2B350 Cinturón 50mm de ancho con gan-

chos. Capacidad de amarre Lc500daN/Lc1000daN. Largo

3M50. Parte fija 1M20. Conforme a EN 12195-2.

TC35CD2B350 Cinturón 35mm de ancho con gan-

chos. Capacidad de amarre Lc500daN/Lc1000daN. Largo

3M50. Parte fija 1M20. Conforme a EN 12195-2.



TL50AP1B350 Cinturón tensor excéntrico 50mm de

ancho con cierres. Capacidad de amarre Lc800daN/

Lc1600daN. Largo 3M50. Parte fija 1M20. Conforme a EN

12195-2



TL50CD2B350 Cinturón tensor excéntrico 50mm de

ancho con ganchos. Capacidad de amarre Lc450daN/

Lc900daN. Largo 3M50.

Parte fija 1M20. Conforme a EN 12195-2



EPT43638 Barra de carga fabricada con perfiles

de aluminio y cabezales en acero. Capacidad de blo-

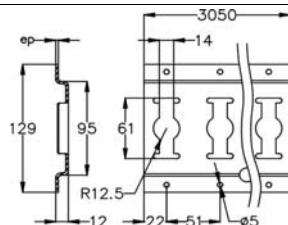
queo 900daN. Capacidad de Carga 450daN. Ajuste

de 2M36 a 2M60. Medidas del Perfil : 63 mm Ancho x

88mm Alto. Al colocar la barra en el rail universal esta

se bloquea automáticamente gracias al trinquete de

seguridad



RA46028 Rail de amarre universal uso horizon-

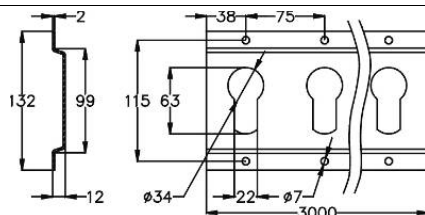
tal. Fabricado en acero galvanizado. Largo 3M50.

Peso 7 Kg/rail. Compatible con cinturones de amarre

con cierres, barras de carga y barras telescópicas.

Diámetro del agujero Ø25mm. Uso en carrocería

interior.



RA46087-10 Raíl con agujeros bocallave. Fabri-

cado en acero galvanizado. Largo 3M00. Peso 5.7Kg/

rail. Uso en transporte de ropa colgada. La barra de

prendas colgadas descansa en la parte inferior del

agujero bocallave, esto evita que la barra pueda caer

y/o salirse del agujero en el transcurso del transporte.



EBT41356 Barra telescópica redonda. Fabricada

en acero galvanizado. Ajustable con pulsador de

2M16 a 2M62. Topes de acero de Ø24mm diámetro.

Cotas del tubo exterior Ø42mm y tubo interior

Ø35mm. Capacidad de bloqueo 400daN. Peso

8.2Kg/barra. Uso en raíles universales verticales y

horizontales.



EBT42680 Barra telescópica cuadrada. Fabricada

en acero galvanizado. Ajustable de 2M15 a 2M55.

Topes de acero Ø24mm. Tubo exterior 50x50mm.

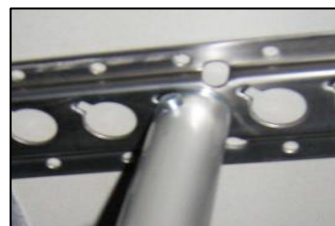
Capacidad de bloqueo 800daN. Peso 10.8 Kg/barra.

Uso en raíles universales verticales y horizontales.



ECA43782-13C

Barra de aluminio Cargo Sta. Ajustable de 2M30 a 2M94. Se ajusta mediante un tornillo en la cremallera. Tubo de aluminio Ø42mm. Cremallera, caja y palanca de acero. Con dos pies/topes de caucho de alta resistencia en los extremos. Peso 6.0Kg/Barra
La barra Cargo Sta viene provista de un muelle a presión en el tubo de aluminio interior. Durante el transporte el muelle absorbe el movimiento de la caja frigorífica evitando que la barra pueda caerse. Fácil instalación y desinstalación gracias a la forma ergonómica de la palanca y del trinquete de seguridad.



ECA43782-13EMBOUT

Barra de aluminio Cargo Sta. Ajustable de 2M30 a 2M94. Se ajusta mediante un tornillo en la cremallera. Tubo de aluminio Ø42mm. Cremallera, caja y palanca de acero. Con un pie/tope de caucho de alta resistencia en un extremo y un tope de Ø24mm en el otro, para uso con rail de techo. Peso 6.0Kg/Barra



ESA43991

Juego de arcos para Cargo Sta. El juego de arcos aumenta la superficie de apoyo de la mercancía durante el transporte proporcionando mayor fiabilidad. El juego de arcos está fabricado en aluminio y se suministra con un kit de fijación. Cada juego consta de 4 semi-arcos (según foto).
No incluye la barra Cargo-Sta.

ECA520662-10

Tope metálico Ø24mm para barra Cargo Sta. Tubo de Ø42mm



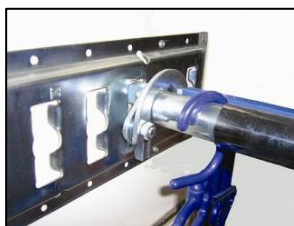
ECA43781-15

Pie de caucho para barra Cargo Sta. Tubo de Ø42mm



ECA47523-42

Kit recambio Cargo Sta. Tubo de Ø42mm. Incluye la caja, la cremallera de ajuste y la palanca



EPV46061-100

Barra de prenda colgada para rail universal vertical y/ o horizontal, con barra auxiliar que evita que se puedan caer las perchas en el transcurso del transporte. Ajustable de 2M41 a 2M52. Carga útil 250 Kg repartida uniformemente. Diámetro del tubo Ø35mm para uso con perchas estándares.



EPV46620-100

Barra de prenda colgada para rail bocallave, con barra auxiliar que evita que se puedan caer las perchas en el transcurso del transporte. Ajustable de 2M41 a 2M52. Carga útil 250 Kg repartida uniformemente. Diámetro del tubo Ø35mm para uso con perchas estándares.



ROLLO25-CD180 Cinturón carraca enrolladora con ganchos.

Ancho cinta 25mm. Largo 1M80. Capacidad de amarre LC250daN.

ROLLO25-CD314 Cinturón carraca enrolladora con ganchos.

Ancho cinta 25mm. Largo 3M14. Capacidad de amarre LC250daN

ROLLO50-AP325 Cinturón carraca enrolladora con ganchos.

Ancho cinta 50mm. Largo 3M25. Capacidad de amarre LC600daN





EDI108X49X51X51DV-H

Carretilla TRANS. Uso en interiores de camión. Capacidad **350 Kg.**
Dimensiones : altura 1080 mm, ancho 490 mm, profundidad 450 mm.
Dimensiones de la base 420 x 170 mm. Diámetro de las ruedas Ø200 mm. Ruedas duras tipo transpaleta.



EDI131X52X60DV-H

Carretilla Logística. Uso en almacenes. Capacidad **250 Kg.**
Dimensiones : altura 1310 mm, ancho 520 mm. Dimensiones de la base 320 x 250 mm. Diámetro de las ruedas Ø250 mm.
Ruedas duras tipo transpaleta.



EDI115X39X54GV-H

Carretilla con bandeja abatible. Uso Mixto. Capacidad **300 Kg.**
Dimensiones : altura 1150 mm, ancho 410 mm. Dimensiones de la base 410mm x 300 mm. Diámetro de las ruedas Ø200 mm.
Ruedas hinchables.



BSCRTR100130-FA

Gato estabilizador. Evita el vuelco en la carga y descarga cuando el semi-remolque no está acoplado a la tractora. Capacidad estática : 45 Tn.
Capacidad de elevación : **22.5 Tn.** Ajuste altura de trabajo de 987.5mm hasta 1.275mm. Tornillo del trinquete reversible para subir ó bajar. Tamaño del soporte: 150 mm ancho x 600 mm largo. Dimensión de la base 375 mm triangular. Ruedas : 200 mm semi-pneumático ; 100 mm acero. Peso neto : 88 kgs.



BSCR110140

Gato estabilizador pequeño. Evita el vuelco en la carga y descarga cuando el semirremolque no está acoplado a la tractora. Capacidad estática : 45 Tn
Capacidad de elevación : **18 Tn.** Ajuste altura de trabajo de 987.5 mm hasta 1.275 mm Diseño de rosca tipo ACME que facilita el desmontaje rápido para la limpieza, mantenimiento e inspección. Tamaño disco soporte: 200 mm de diámetro. Tamaño base : 350mm diámetro x 12.5mm de grosor Ruedas transportadoras semi-pneumáticas de 250mm. Peso neto : 57 kgs.



BSTR108130-TRG

Caballote estabilizador. Evita el vuelco en la carga y descarga cuando el semirremolque no está acoplado a la tractora.
Carga útil **15 Tn.** Provisto de dos ruedas de caucho de Ø200mm. Ajustable en 5 posiciones por pasador. Chasis galvanizado y soporte naranja (que permite mayor visibilidad). Con mango de acople que facilita el movimiento. Largo :1.20 m. Ancho : 0.55 m. Alto mínimo : 1.08 m. Alto máximo : 1.30 m. Peso 68kgs.



EPT15X53-25J-D

Transpaleta modelo Standard. Capacidad **2500Kg.** Con sistema hidráulico de elevación. Fácil de maniobrar giros de 210°.

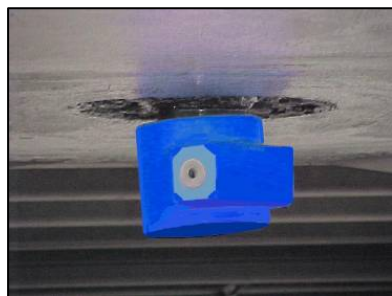
Fabricada en Acero de alta calidad, Palas con ruedas tándem de poliuretano. Ruedas directrices de caucho.

Largo de las palas : 1150 mm

Ancho pala : 540 mm

Altura de elevación 85 / 200 mm

Peso 75 Kg



PLKP-KPLSEG-AP

Cierre de seguridad para 5° rueda. Evita que puedan llevarse el semirremolque estacionado que no está acoplado a la tractora.

El cierre de seguridad viene provisto de un juego de 3 llaves.



PLFDS3

Cierre de seguridad para fallebas. Fabricado en acero inoxidable AISI 304. Se suministra con un tapón roscado en la cerradura, que evita que pueda entrar la suciedad dentro del mecanismo.

Cierre ajustable de 250mm a 430 mm.

El cierre de seguridad viene provisto de un juego de 3 llaves. Bajo pedido, existe la posibilidad de suministrar varios cierres con la misma llave.



ECRC245X200X165

Calzo de seguridad para rueda de camión. Evita el movimiento del tráiler estacionado. Fabricado en caucho, viene provisto de cadena antirrobo de 6M00.

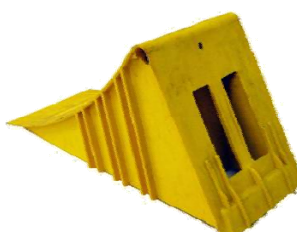
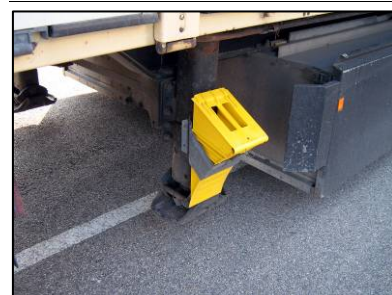
Medidas 245 mm x 165 mm x 200 mm. Peso 4.5 Kg.



ECRACIER48872-30

Calzo de seguridad para rueda de camión con señalización de STOP. Evita el movimiento del tráiler estacionado. Fabricado en acero, viene provisto de un cable antirrobo de 6M00.

Medidas 178.5 mm x 160 mm x 326 mm. Peso 9.30 Kg.

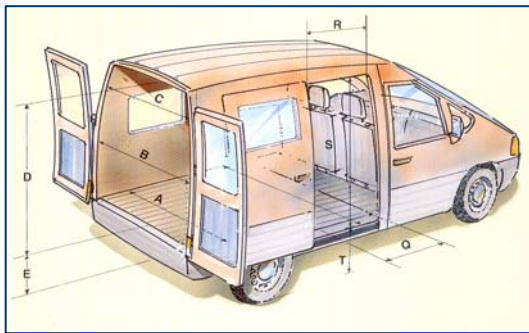


ECRP53PLASJ

Calzo de seguridad estándar para rueda de camión. Evita el movimiento del tráiler estacionado. Fabricado en PVC de alta resistencia y durabilidad. Viene provisto de una asa para la fácil manipulación.

Disponemos de 2 medidas, una para furgonetas y otra para camión.

Rampas



Es necesario informar del alto del piso (dónde irá apoyada la rampa) al suelo, para poder calcular el largo de la rampa. El largo de la rampa se debe calcular con la siguiente fórmula :

$$\text{Largo de la rampa en mm} = \frac{\text{Alto del piso al suelo en mm}}{30 \% (\text{Ángulo de inclinación})} \times 100$$

Al solicitar la rampa tenga en cuenta las medidas de la puerta, ancho , alto, el espacio que destinará a alojar la rampa después del uso, etc.



AOS

Dispone de una superficie perforada antideslizante ideal para ruedas pequeñas, sin borde lateral, con lengüeta y seguro antideslizante. Posibilidad de suministro de 1 rampa.
Largos disponibles de 1500 mm a 4000 mm
Anchos disponibles de 200 mm a 400 mm
Capacidad del par de 300 Kg a 2000 Kg



ABS

La rampa dispone de bordes laterales que evitan que se puedan salir las ruedas. Posibilidad de suministro de 1 sola rampa y opcionalmente plegable a través de una bisagra.

Largos disponibles de 1000 mm a 3000 mm
Anchos disponibles 150 mm
Capacidad del par de 300 Kg a 400 Kg



AWB

La rampa pasarela AWB es fácilmente transportable al poder incorporar un carrito de transporte

Largos disponibles de 750 mm a 1800 mm
Anchos disponibles 1250 mm
Capacidad de 600 Kg a 1200 Kg



HF

Fácil de transportar al poder incorporar al puente dos ruedas laterales, asas para las horquillas del toro y carrito de transporte de acero.

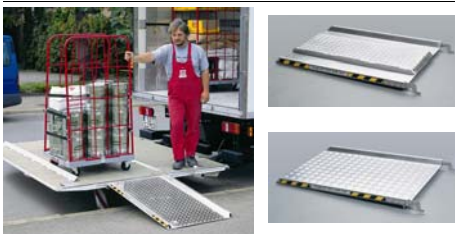
Largos disponibles de 1235 mm a 2485 mm
Anchos disponibles de 1250 mm a 1500 mm
Capacidad de 1200 Kg a 4000 Kg



KBS

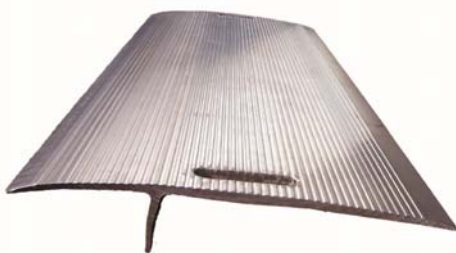
Cuando no se usa el puente este se sujeta verticalmente usando el pie de apoyo.

Largos disponibles de 410 mm a 910 mm
Anchos disponibles de 1250 mm a 1500 mm
Capacidad de 4000 Kg.



LB

Rampa para salvar alturas en la descarga.
Largos disponibles de 980 mm a 2000 mm
Anchos disponibles de 625 mm a 640 mm
Capacidad 600 Kg

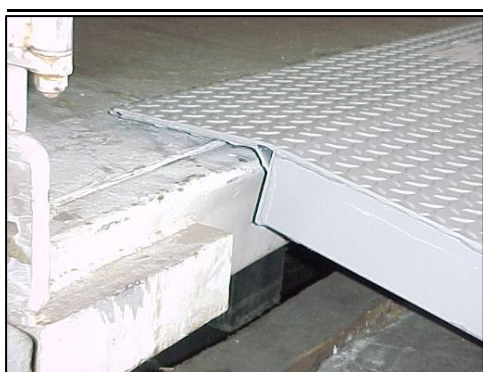


PLQUAI-055X140VT

Pasarela de unión muelle al camión. Placa monobloque de aluminio. Superficie antideslizante. Coeficiente de seguridad 2:1. Capacidad **4.0TN.** Desnivel -75 mm / +75 mm. Dimensiones de la pasarela 550mm de profundidad y 1400 mm de ancho. Peso 27 Kg.

PLQUAI-0060x150

Pasarela de unión muelle al camión. Placa monobloque de aluminio. Superficie antideslizante. Coeficiente de seguridad 2:1. Capacidad **2.5TN.** Desnivel -75 mm / +75 mm. Dimensiones de la pasarela 600mm de profundidad y 1500 mm de ancho. Peso 15 Kg.



EPD2000X2000

Pasarela de acero PassDock. Superficie antideslizante. La pasarela viene provista con labios de apoyo para facilitar la colocación con la carretilla elevadora.

La pasarela se suministra acabado pintura epoxy color gris.

Capacidad **6.0TN.**

Dimensiones 2000mm de profundidad y 2000 mm de ancho. Desnivel de + 310 mm. Peso 425 Kg.



STEEL BOX

BU540x250x100-GV

Tope amortiguador para muelle. Fabricado en Acero reforzado. Placa de choque de 15 mm de espesor. 5 topos de caucho para amortiguar. Dimensiones 250 mm x 540 mm x 110 mm. La instalación se debe realizar a nivel del muelle. Acabado acero galvanizado en caliente

BU540-REH200-G

Pieza de elevación para STEEL BOX. El realzador Steel Box se coloca en muelles que son muy bajos (menos de 1m 10cm) o que trabajan mucho con portacontenedores, que son más altos de lo normal, evitando así la posibilidad que la caja pase por encima del muelle.



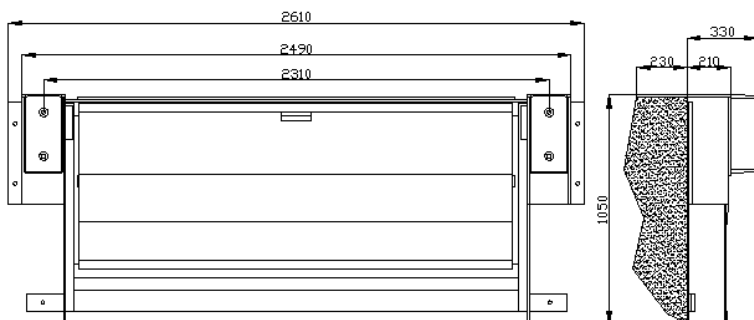


El muelle **SPEED DOCK** es la solución simple para salvar pequeñas diferencias de altura en muelles de carga, y mejorar la seguridad a la hora de cargar y descargar el semirremolque.

La instalación del **SPEED DOCK** es muy sencilla y sin trabajos de obra de ingeniería. Seis tacos de acero son suficientes para asegurar una buena fijación al muelle de carga.

La manipulación del sistema es fácil y segura. El contra peso del **SPEED DOCK** facilita la colocación en posición de la chapa. Al colocar la chapa al semirremolque o al guardar la chapa en posición vertical, el peso máximo a manipular es de 15 kg.

Características Técnicas	SD-6
Capacidad de Carga	4.0TN
Altura total del muelle	1.050 mm
Ancho total del muelle	2.510 mm
Ancho total de la pasarela de paso	2.000 mm
Profundidad de la pasarela de paso	760 mm
Desnivel de trabajo	+150 mm / -100 mm



Al sacar el camión del muelle, el puente se cierra automáticamente sin necesidad de volver a manipular.

La chapa de paso ó pasarela viene provista de un refuerzo interior en la estructura central y un contrapeso. La pasarela está fabricada con dos bordes superiores en los laterales.

El sistema **SPEED DOCK** se suministra con 2 topes amortiguadores de caucho y cabe la posibilidad de suministrar los 2 topes en acero a petición del cliente.

Acabado gris pintura epoxy. El acabado del **SPEED DOCK** le proporciona una máxima durabilidad. El muelle se suministra acabado en pintura gris epoxy de dos componentes.

El muelle **SPEED DOCK** dispone de un manual específico de instalación y uso a disposición de nuestros clientes e instaladores.





FLASH DOCK

Muelle de carga y descarga con capacidad de carga de hasta 5.0TN. Apto para un desnivel de trabajo de +110 mm hasta -115 mm.

El muelle está fabricado con estructura en acero y pasarela de aluminio. Para abatir la pasarela el sistema viene provisto con un amortiguador de gas que permite una manipulación ligera, fácil y segura del puente.

La instalación el sistema FLASH DOCK es muy sencilla y sin trabajos de obra de ingeniería.

Características Técnicas	FLASH DOCK
Capacidad de Carga	5.0TN
Altura total del muelle	1065 mm
Ancho total del muelle	2000 mm
Ancho total de la pasarela de paso	2000 mm
Profundidad de la pasarela de paso	850 mm
Desnivel de trabajo	+110 mm / -115 mm



PC2600X705

Puente muelle fabricado en acero de alta resistencia. El puente de carga y descarga tiene una capacidad de carga de hasta 6.0TN. Es apto para un desnivel de trabajo de -130 mm a +130mm.

El funcionamiento del puente muelle es manual. Accionando manualmente la palanca el puente, la pasarela se abre y se apoya al semirremolque de una forma fácil, sencilla y totalmente segura.

Existen dos anchos del puente abatible en 1830 mm y en 1980 mm, dependiendo de la necesidad de cada cliente.

Características Técnicas	PC2600X705-1830
Capacidad de Carga	6.0TN
Altura total del muelle	380 mm
Ancho total del muelle	2600 mm
Ancho total de la pasarela de paso	1830 mm
Profundidad de la pasarela de paso	705 mm
Desnivel de trabajo	+/- 130 mm

Características Técnicas	PC2600X705-1980
Capacidad de Carga	6.0TN
Altura total del muelle	380 mm
Ancho total del muelle	2600 mm
Ancho total de la pasarela de paso	1980 mm
Profundidad de la pasarela de paso	705 mm
Desnivel de trabajo	+/- 130 mm



SAFETY-SHEET200X220

La cortina de seguridad para contenedores. Evita daños en el material en la descarga del contenedor.

Compatible con contenedores de 20' y 40' pies. De fácil y rápida instalación, el sistema queda instalado en menos de 5 minutos. El ajuste se realiza mediante hebillas y mosquetones. La cortina está fabricada con cinta de 50mm en polipropileno.

EVITE ESTO !!!!



SACOS

Aseguran la inmovilización de su carga de manera eficaz y con toda seguridad. Se eliminan todos los movimientos y deterioros de las mercancías durante el transporte. Se colocan en los espacios vacíos entre las mercancías, y se inflan con aire comprimido. Producen una presión constante en la carga manteniéndola en su sitio durante toda la duración del transporte. Son adecuados para todos los tipos de transporte desde mercancías paletizadas, bobinas de papel, toneles, etc... e incluso equipos electrónicos, productos alimentarios, químicos, farmacéuticos...

Los sacos son reciclables y fáciles de utilizar. Para inflar, los sacos tienen que conectarse a una toma de aire comprimido. La operación es rápida y

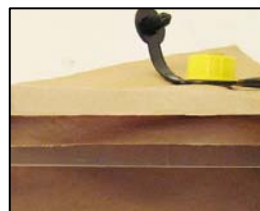


MATP090X120-2P
MATP090X150-2P
MATP090X180-2P
MATP090X210-2P

Saco hinchable 90x120 cm
Saco hinchable 90x150 cm
Saco hinchable 90x180 cm
Saco hinchable 90x210 cm

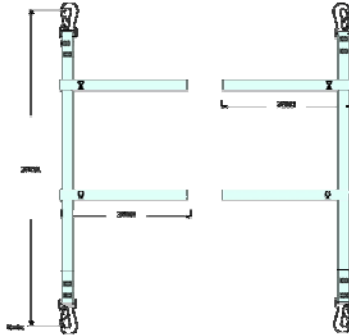
MATP-P100
MATP-P400
MATP-P200

1. Pistola estándar
2. Pistola con manguera flexible y manómetro
3. Pistola con manguera flexible



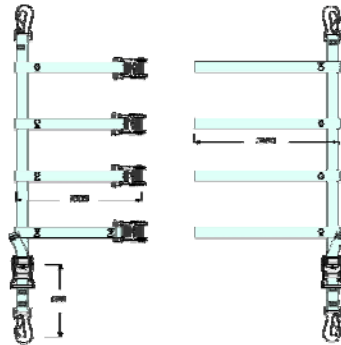
STOP LOAD

Sistema de sujeción para contenedores. Sistema de amarre para mercancía paletizada y/o de difícil sujeción. Las redes Stop Load evitan el movimiento del material dentro del contenedor de forma rápida, sencilla y segura.



FILET2450-20STS2

Red Stop Load sencilla. Resistencia **4000daN**. Consta de 2 cintas verticales de 45 mm con 4 mosquetones en los extremos y 2 cintas horizontales de 45 mm para usar con hebillas STS 2200daN. Alto 2M40.



FILET2450STS-20STS4-T1HF

Red Stop Load de Carracas. Resistencia **5000daN**. Consta de 2 cintas verticales de 45mm con 4 mosquetones en los extremos y 2 tensores carracas de ajuste en la parte inferior. Y 4 cintas horizontales de 45mm con ajuste por tensor carraca. Alto 2M40. Medidas de las cintas horizontales Parte Corta 1500 mm Parte larga 3500m.

FILET2450-20STS2-T1

Red Stop Load de Carracas. Consta de 2 cintas verticales de 45mm con 4 mosquetones en los extremos y 2 cintas horizontales con ajuste mediante carracas.

STS

Sistema de amarre de un solo uso para contenedores y mercancía voluminosa.



TF43831-12STS

Tensor con guillotina STS para uso con cinta de hasta 50mm de ancho y 2200 daN. Fabricado en Acero y PVC.



TC5058-ST52

Tensor carraca STS para uso con cinta de 50mm de ancho y 7500 daN. Fabricado en Acero.



BB5020

Hebillas de un solo uso negra STS. Uso con cinta de 50mm de ancho y 2200daN



BB5040

Hebillas de un solo uso STS. Uso con cinta 50mm de ancho y 7500daN



CD5050-50

Gancho doble soldado STS. Uso con cinta de 50mm de ancho y 7500daN. Fabricado en acero



Disponemos de una amplia gama de cintas en rollos y a granel para uso STS un solo uso. 50 mm de ancho y de 1 Tn hasta 7.5 Tn. Consulte referencias y tonelajes.



PLSM0118

Sello BAGSEAL de seguridad para semirremolques y contenedores.
Material : Plástico en polipropileno Seguridad : Sello numerado
Cierre : Autoblocante Ancho : 68 - Largo : 400 - Diámetro Ø3.7



PLMETAL210

Sello METALLOCK de seguridad para semirremolques y contenedores.
Material : Metálico Seguridad : Sello numerado
Cierre : Autoblocante Ancho : 10 mm Largo : 210 mm



PL1307-DNO

Sello ALTA SEGURIDAD para contenedor. Tipo H. Es conforme a la ISO17712:2010 'H' Certificado. Material : Metal y Plástico color naranja.
Seguridad : Doble numeración de seguridad en macho y hembra
Cierre : Autoblocante Largo total cerrado : 80



PLSCC200-30

Sello CABLE DE ACERO. Material : Acero Seguridad : Sello numerado
Cierre : Autoblocante Diámetro del Cable : Ø3mm Largo : 200 mm



PLFDS4-UN

Cierre de seguridad para contenedor de un solo uso. Material : Acero de alta resistencia Seguridad : Cierre en U para fallebas



FORCKLOCK

Cierre de seguridad para contenedor ó fallebas de un solo uso. Al colocar el pasador de seguridad el cierre queda bloqueado. Una vez en destino se deberá destruir el mecanismo para poder abrir las puertas del contenedor o semirremolque. Material : Acero de alta resistencia Seguridad : Cierre en U para fallebas.



TEMPCHECK Registrador de temperatura de un solo uso. Ideal para contenedores que transportan alimentos a temperatura controlada. Registra las variaciones de temperatura durante 60 días de -24° a +32° (+/-1°). Funciona con pilas. Los datos de variaciones de temperatura se registran en una tarjeta de papel, horas y temperaturas, durante toda la travesía. Si se intenta manipular aparece la VOID en el registro de temperatura. Dimensiones: 14x12x29 cm. Peso 3.2 Kg.



ULTRADRY1000-20 Saco de absorción de humedad de un solo uso para contenedores marítimos. Es ecológico compuesto por 81% arcilla y 19% cloruro de calcio. No es tóxico. Económico. Se suministra en saquitos de 1 Kg. Muy necesario en transporte de textiles, electrodomésticos, papel, piel... Consulte la cantidad de sacos de absorción necesita para un contenedor de 20 pies.

Elevación

Eslingas planas abiertas dos bandas de poliéster.
Factor de seguridad 7:1. Fabricadas según EN-1492-1

		Tiro directo	Tiro doble	Estrangula- da	Angulo de 0° a 45°	Angulo 46° a 60°
Tons	Ancho mm	x 1	x 2	x 0.8	x 1.4	x 1
1.0TN	50 mm	1.000	2.000	800	1.400	1.000
2.0TN	60 mm	2.000	4.000	1.600	2.800	2.000
3.0TN	90 mm	3.000	6.000	2.400	4.200	3.000
4.0TN	120 mm	4.000	8.000	3.200	5.600	4.000
5.0TN	150 mm	5.000	10.000	4.000	7.000	5.000
6.0TN	180 mm	6.000	12.000	4.800	8.400	6.000
8.0TN	240 mm	8.000	16.000	6.400	11.200	8.000
10.0TN	300 mm	10.000	20.000	8.000	14.000	10.000

Eslingas tubulares cerradas
Factor de seguridad 7:1. Fabricadas según EN-1492-2

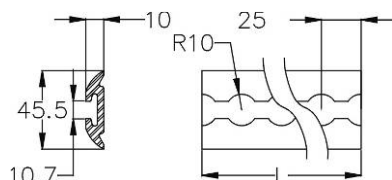
		Tiro directo	Tiro doble	Estrangula- da	Angulo de 0° a 45°	Angulo 46° a 60°
Tons	Ancho mm	x 1	x 2	x 0.8	x 1.4	x 1
1.0TN	50 mm	1.000	2.000	800	1.400	1.000
2.0TN	60 mm	2.000	4.000	1.600	2.800	2.000
3.0TN	90 mm	3.000	6.000	2.400	4.200	3.000
4.0TN	120 mm	4.000	8.000	3.200	5.600	4.000
5.0TN	150 mm	5.000	10.000	4.000	7.000	5.000
6.0TN	180 mm	6.000	12.000	4.800	8.400	6.000
8.0TN	240 mm	8.000	16.000	6.400	11.200	8.000
10.0TN	300 mm	10.000	20.000	8.000	14.000	10.000

Eslingas redondas de una banda. Factor de seguridad 7:1. EN-1492-1	Eslingas tubulares doble protección. Factor de seguridad 7:1. EN-1492-2	Eslingas marítimo. Factor de seguridad 7:1. EN-1492-1	Eslingas abiertas. F:S: 7:1. EN-1492-1. Doble protección en eslinga y gazas	Eslingas de un solo uso. F:S:7:1.	Eslingas con anillas, grilletes, ganchos.

Eslinga de cadena de 1 ramal. Con anillas. Cadena grado 80°	Eslinga de cadena de 1 ramal. Con anilla y gancho. Cadena grado 80°	Pulpo de cadena con dos ramales y ganchos. Cadena grado 80°	Pulpo de cadena de tres ramales y ganchos. Cadena grado 80°	Pulpo de cadena de cuatro ramales y ganchos. Cadena grado 80°.	Pulpo de cadena con acortadores. Cadena grado 80°.

Eslinga de poliéster de un ramal. Con anilla y gancho.	Pulpo de poliéster de dos ramales con ganchos.	Pulpo de poliéster de cuatro ramales con ganchos.	Anilla ovalada para elevación. Grado 80°. F:S 4:1	Anilla ovalada con anillas. Grado 80°. F:S 4:1	Conector de anillas a cadena. Grado 80. F:S 4:1

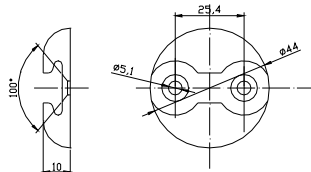
Ganchos de seguridad. Grado 80°. F.S. 4:1	Gancho de pestillo. Grado 80°. F.S. 4:1	Grilletes rectos de seguridad. F:S 6:1	Grilletes redondos de seguridad. F:S 6:1	Cadena grado 80°



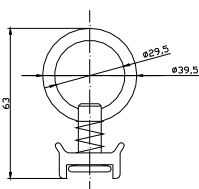
Rail de aluminio. Instalación en superficie. Largo 3M00. Agujeros Ø20mm. El rail puede usarse con cinturones con herrajes simples y dobles. También permite el uso de barras telescópicas con topes de Ø19mm.



Embellecedor terminal para raíl de aluminio. Se instala en la finalización del raíl para evitar el canto vivo en suelos, paredes y/o techos. Fabricado en PVC de alta resistencia, proporciona un acabado limpio y seguro.



Base simple de fijación. Fabricada en Aluminio. Se fija a la carrocería con dos tornillos avellanados. Proporciona un punto de fijación dentro de la carrocería. Apto para el uso con la fijación simple referencia FS2509-10.



Fijación simple. Es apta para el uso con cinta de 25mm a 45mm. Fabricada en acero cincado y aluminio. Capacidad 300daN.
Uso en base simple de fijación y rail de aluminio.



Cinturón con hebilla presión y dos fijaciones simples. Ancho 25mm. Largo 3M50. Parte fija 0M50. Capacidad LC 150daN.



Cinturón con tensor de carraca y dos fijaciones simples. Ancho 25mm. Largo 3M50. Parte fija 1M20. Capacidad LC 300daN.



El sistema **SECU-FIX** ofrece una solución rápida, sencilla y segura para asegurar todo tipo de cargas en su camión mediante un sistema de cintas suspendidas integradas al vehículo.



Ventajas del sistema:

- 1.- **Seguridad**, no tendrá que volver a escalar la carga o lanzar las cintas por encima nunca más evitando así el riesgo de accidentes.
- 2.- **Rapidez y eficacia**, las cintas siempre estarán recogidas y listas para el uso. Tras acabar solo con destensarlas las cintas volverán automáticamente a su posición, nunca más tendrá que volver a enrollarlas.
- 3.- **Fácil de utilizar**, solo tendrá que abrir el camión por un lateral, tensar las cintas y fijar la carga.
- 4.- **Fácil de montar**, el sistema se fija al camión mediante tornillos autoroscantes permitiendo una instalación muy rápida.
- 5.- **Economía y ahorro**, El sistema le ahorrará una media de 30 min por cada carga y descarga y nunca más volverá a sufrir pérdidas ni robos de cintas.

Modo de montaje y utilización:

Solo debe fijar el sistema **SECU-FIX** con ayuda de tornillos autoroscantes y pasar los elásticos de alta calidad por el sistema. Le recomendamos instalar 11 juegos de cintas suspendidas para permitir que la totalidad de la carga pueda fijarse de manera cómoda y segura. Una vez instalado el modo de empleo es muy simple tense para hacer descender las cintas y fijar la carga y destense para recoger las cintas, una vez se destensan las cintas se recogen gracias a los elásticos y quedan siempre fijadas en su sitio gracias a potentes imanes.

Componentes:

El sistema **SECU-FIX** se compone de 11 juegos compuestos por:
 22 bloques de aluminio, con pasadores de acero galvanizado y rodillos de nylon, potentes imanes fijados con clips de acero galvanizado.
 22 cuerdas elásticas de látex de alta resistencia y durabilidad con terminaciones en acero y rodillos metálicos para el fácil deslizamiento de las cintas.
 Se recomienda utilizar el sistema **SECU-FIX** con 11 cintas de amarre (Ref. TC50CB1B900) conformes a la normativa DIN EN 12195-2 de un ancho de 50mm.

Aplicaciones:

El sistema **SECU-FIX** le permite cargar y descargar por la parte trasera o lateral del camión, sea cual sea la altura de la carga.
 (Dependiendo del vehículo el sistema **SECU-FIX** permite también la carga por la parte superior del camión si se instala en los tirantes correderos que sostienen la lona.)



SPDII-N

Sistema de amarre suspendido

SECU-FIX

Kit 11 juegos para la suspensión de los cinturones de amarre en el vehículo



 **AXLOAD** *L-EX is part of AxLoad AB*

L-EX

C/. Boters, 6. 08290 - Cerdanyola del Vallés (Barcelona)

Tel. 935 949 199 - Fax. 936 923 448

info@l-ex.es | www.l-ex.es