

GECOL Elastic-MS

Sellador adhesivo de polímero MS

Elástico, incluso a bajas temperaturas.

Adherencia tanto en seco como en húmedo.

Pegado y sellado de todo tipo de materiales.

Apto para su aplicación sin necesidad de utilizar previamente una imprimación de adherencia.

Resistente a la intemperie y los rayos UV.

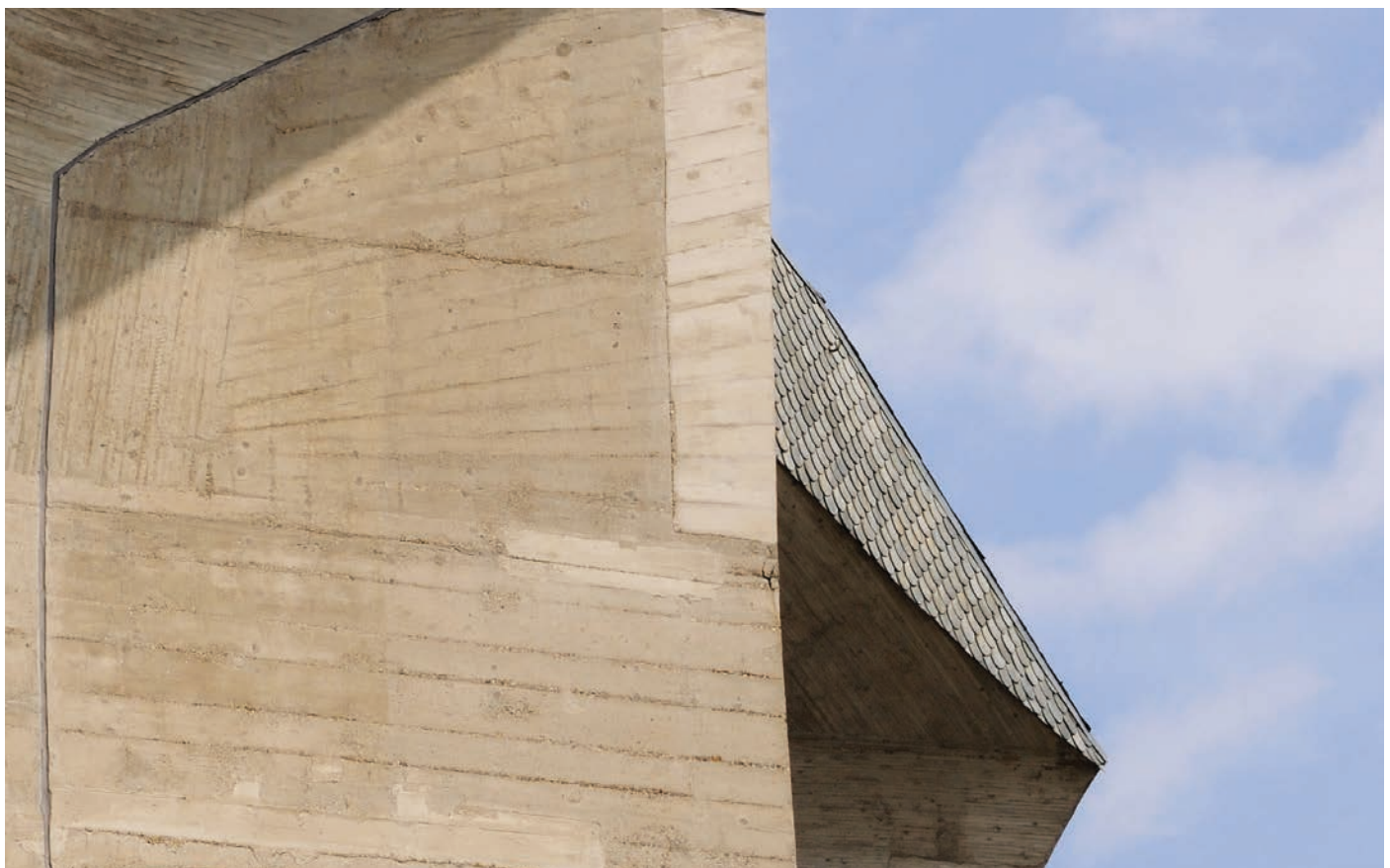
Pintable.

No contamina para pintados posteriores.

Neutro. No corroe los metales, ni ataca los sustratos alcalinos.



Usos	Normativas									
	Colores SEGÚN EN: 15651-1 15651-3 15651-4 <table><tr><td>Conforme a la normativa europea UNE EN 15651-1</td><td>Conforme a la normativa europea UNE EN 15651-3</td><td>Conforme a la normativa europea UNE EN 15651-4</td></tr><tr><td>F-EXT-INT-CC Clase 20 HM</td><td>XS Clase XS 3</td><td>PW-EXT-INT-CC Clase 20 HM</td></tr><tr><td>SELLANTES PARA ELEMENTOS DE FACHADA</td><td>SELLANTES PARA JUNTAS SANITARIAS</td><td>SELLANTES PARA ZONAS PEATONALES</td></tr></table>	Conforme a la normativa europea UNE EN 15651-1	Conforme a la normativa europea UNE EN 15651-3	Conforme a la normativa europea UNE EN 15651-4	F-EXT-INT-CC Clase 20 HM	XS Clase XS 3	PW-EXT-INT-CC Clase 20 HM	SELLANTES PARA ELEMENTOS DE FACHADA	SELLANTES PARA JUNTAS SANITARIAS	SELLANTES PARA ZONAS PEATONALES
Conforme a la normativa europea UNE EN 15651-1	Conforme a la normativa europea UNE EN 15651-3	Conforme a la normativa europea UNE EN 15651-4								
F-EXT-INT-CC Clase 20 HM	XS Clase XS 3	PW-EXT-INT-CC Clase 20 HM								
SELLANTES PARA ELEMENTOS DE FACHADA	SELLANTES PARA JUNTAS SANITARIAS	SELLANTES PARA ZONAS PEATONALES								
	Transparente SEGÚN EN: 15651-1 15651-3 <table><tr><td>Conforme a la normativa europea UNE EN 15651-1</td><td>Conforme a la normativa europea UNE EN 15651-3</td></tr><tr><td>F-EXT-INT-CC Clase 20 HM</td><td>S Clase S 2</td></tr><tr><td>SELLANTES PARA ELEMENTOS DE FACHADA</td><td>SELLANTES PARA JUNTAS SANITARIAS</td></tr></table>	Conforme a la normativa europea UNE EN 15651-1	Conforme a la normativa europea UNE EN 15651-3	F-EXT-INT-CC Clase 20 HM	S Clase S 2	SELLANTES PARA ELEMENTOS DE FACHADA	SELLANTES PARA JUNTAS SANITARIAS			
Conforme a la normativa europea UNE EN 15651-1	Conforme a la normativa europea UNE EN 15651-3									
F-EXT-INT-CC Clase 20 HM	S Clase S 2									
SELLANTES PARA ELEMENTOS DE FACHADA	SELLANTES PARA JUNTAS SANITARIAS									



Campos de aplicación

Sellador monocomponente elastomérico, a base de polímero MS, de curado a temperatura ambiente en contacto con la humedad del aire.

GECOL Elastic – MS Color Transparente, gracias a su fórmula libre cargas y disolventes, no ataca las superficies, dando como resultado un color totalmente cristalino.

- Aplicación de juntas en paramentos horizontales.
- Sellados de carpintería a obra y carpintería entre sí.

- Sellado de cubiertas metálicas.
- Pegado sin imprimación de materiales de construcción e industria (vidrio, cerámica, madera y derivados, metales, PVC, metacrilatos, poliéster, etc.)
- Sellado de juntas en las que sea necesario pintar posteriormente.
- Sellado y pegado no estructural de la industria en general (caravanas, carrocerías, contenedores, etc.)



Modo de empleo

1 Recomendaciones previas

- El ancho de las juntas será, al menos, 5 veces mayor que el máximo movimiento esperado.
- La profundidad de sellado se elegirá, en función del ancho de la junta, de acuerdo con la siguiente tabla:

Ancho (mm)	5/6	7/9	10/12	12/15
Profundidad (mm)	5	6	7	8

Para anchos de juntas superiores a 16 mm, la profundidad debe de ser igual a la mitad de la anchura.

- Proteger los bordes de la junta con cinta adhesiva y alisar con la espátula, retirando las cintas antes de que el sellador forme piel.
- Se debe colocar un fondo de junta de un material inerte, mecánicamente estable, homogéneo, inoxidable y no adherente a la masilla, controlando de esta forma la profundidad a rellenar, trabajando la junta a dos caras, evitando de esta forma tensiones innecesarias.
- Usar el envase una vez abierto, el producto una vez empezado polimeriza, pudiendo quedar inservible en posteriores utilizaciones.

- Durante su curado, el producto emite metanol. Estos vapores no deben inhalarse durante largo tiempo o en altas concentraciones. Por tanto, la zona de trabajo deberá estar bien ventilada.
- Debe evitarse, a causa de posibles irritaciones, todo contacto del producto fresco con los ojos o mucosas. Si esto ocurriese deberán lavarse con agua abundante y, en caso necesario, acudir al médico.
- El caucho obtenido al curar puede manejarse sin ningún tipo de riesgo.
- Usar guantes y, en caso de manchas, lavarse con un detergente industrial cuando el producto está aún fresco. No deben lavarse las manos con disolventes.
- En caso de duda, consultar siempre con nuestro Departamento Técnico y para más información solicite la hoja de seguridad del producto.

2 Preparación del soporte

- Como norma general, todos los soportes han de estar: limpios, estables, sin polvo, libres de aceites, grasas, pinturas, restos de desencofrantes, óxidos, antiguas masillas o cualquier tipo de protector que impida la adherencia.
En caso necesario se recomienda efectuar una limpieza con un disolvente no graso (acetona).

- Cualquier soporte (sustrato) no conocido por el usuario, bajo el punto de vista de su utilización en adherencia, debe ser ensayado previamente para comprobar su agarre, compatibilidad química y de producción de manchas o bien consultar a nuestro Departamento Técnico.



3 Aplicación

- Cortar el extremo del obturador del cartucho, roscar la cánula y cortar ésta a bisel a la sección deseada e introducir el conjunto en una pistola aplicadora.
- Aplicar, evitando la oclusión de aire, manteniendo una profundidad e inclinación de la pistola aplicadora constante.
- Para juntas anchas, se recomienda aplicar esta en tres pasos. Los dos primeros sobre los bordes de la junta y el tercero sobre el fondo de la misma.
- Para un perfecto acabado, alisar la masilla con una espátula mojada en agua y jabón, apretando la masilla contra los bordes y el fondo de la junta.
- Retirar las cintas adhesivas y raspar la masilla endurecida..

- En caso de ser pintada, efectuar esta operación tras la completa polimerización de la misma, utilizando cualquier pintura acrílica o alquídica con tal que sea suficientemente elástica.
Es pintable, durante todo el periodo de vida del producto, siendo esta operación más efectiva durante las primeras 24 horas después de la aplicación.
Se recomienda previamente a la aplicación de la pintura una limpieza con agua jabonosa y posterior aclarar y secado de la misma.
- Para el pegado de materiales, se recomienda la unión con cordones finos, discontinuos y verticales, permitiendo de esta forma la posterior circulación de aire. Presionar uniformemente y evitar rectificaciones.

Límites de empleo

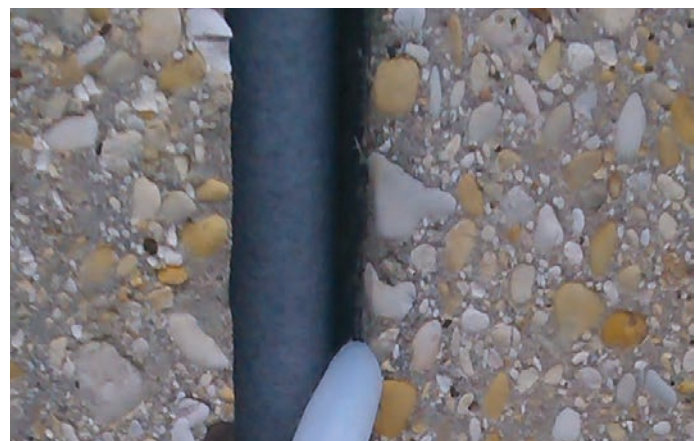
No utilizar:

- El color transparente en zonas de bordes de vidrio donde pueda producirse una reflexión UV.
- Disolventes para la limpieza una vez polimerizada.

Limpieza

El producto fresco, se elimina con un disolvente orgánico (ejemplo: acetona).

Una vez curado solo se elimina mecánicamente.



Consumo

Varía según el tipo de aplicación.

Fórmula aproximada para el cálculo: $L = \frac{C}{A \times P}$

Siendo: **C** (Cantidad del cartucho en ml),

L (longitud de sellado en metros por cartucho),

A (ancho de la junta en mm) y

P (profundidad de la junta en mm).

Suministro

Cajas de 12 unidades (300 ml x 12 cartuchos con cánula clip).

Colores: Gris, blanco, negro y marrón.

Cajas de 12 unidades (280 ml x 12 cartuchos con cánula clip)

Color: Transparente

Producto

Composición: masilla con base química de polímero MS.

Almacenaje

12 meses desde la fecha de fabricación con el embalaje cerrado y al abrigo de la intemperie.

Rendimiento GECOL Elastic-MS Colores

Aspecto:	pasta cremosa homogénea.
Descuelgue (NF P 85501):	nulo.
Tack free (ASTM C-679-71):	10 a 15 minutos.
Formación piel (BS 5889 Ap.A):	20 a 40 minutos.
Velocidad de curado:	2-3 mm/día (α 23° C y 55% H.R.)
Pérdida de volumen (DIN 52451):	inapreciable.
Punto de destello (DIN 51794):	430° C.
Temperatura de aplicación:	de +5° C a +35° C (medidos sobre el soporte).

Rendimiento GECOL Elastic-MS Transparente

Aspecto:	pasta cremosa homogénea.
Descuelgue (ISO 7390):	< 3 mm.
Formación piel (BS 5889 Ap.A):	20 - 30 minutos.
Velocidad de curado:	2 - 3 mm/día (α 23°C y 55% H.R.)
Pérdida de volumen (ISO 10563):	< 5 %.
Punto de destello (DIN 51794):	430 °C.
Temperatura de aplicación:	de +5° C a +50° C (medidos sobre el soporte)

Prestaciones finales GECOL Elastic-MS Colores

Dureza Shore A (DIN 53505):	40 +/- 3
Módulo elástico 100% (DIN 53504):	0,8 - 1,1 MPa
Resistencia a tracción (DIN 53504):	1,8 - 2,4 MPa
Elongación a rotura (DIN 53504):	350-450%
Movimiento de la junta en servicio:	25%
Resistencia a temperatura en servicio:	-40° C a +90° C
Resistencia a U.V. e intemperie:	muy buena
Resistencia a ácidos y álcalis inorgánicos diluidos:	muy buena.

Prestaciones finales GECOL Elastic-MS Transparente

Dureza Shore A (DIN 868):	25 + / - 3
Módulo elástico 100% (ISO 37):	0,60 MPa.
Resistencia a tracción (ISO 37):	1,25 MPa.
Elongación a rotura (ISO 37):	300 %.
Movimiento de la junta en servicio:	20 %.
Resistencia a temperatura en servicio:	-40 a +90 °C.
Resistencia a U.V. e intemperie:	Muy buena.

Advertencias

Previo al empleo de este producto recomendamos consultar el manual de utilización. Los datos aportados en esta documentación técnica, han sido obtenidos en condiciones normalizadas de laboratorio, por lo que pueden variar en función de la puesta en obra y de las condiciones ambientales particulares, las cuales quedan fuera de nuestro control.

GECOL garantiza el perfecto comportamiento de sus productos en las situaciones indicadas. Materiales de otras marcas o situaciones no descritas pueden afectar a las propiedades físicas y estéticas de nuestros productos.

Datos de seguridad

P102 Mantener fuera del alcance de los niños.

EUH208 Contiene N-(3-(trimetoxisilil)propil)etilenodiamina. Puede provocar una reacción alérgica.