

CHARLY EL DESTELLADOR

LISTA DE COMPONENTES

COMPONENTE

RESISTENCIAS

R1-R2-R3 68 KOHMS AZUL GRIS NARANJA

CONDENSADORES

C1-C2 ELECTROLITICO 33 A 47 MF 25V.

SEMICONDUCTORES

Q1-Q2 TRANSISTOR 2222

D1 A D6 DIODO EMISOR DE LUZ (LED)

D7 A D12 DIODO EMISOR DE LUZ (LED) D13 A D18 DIODO EMISOR DE LUZ (LED)

VARIOS

BROCHE PARA BATERIA 9 V.

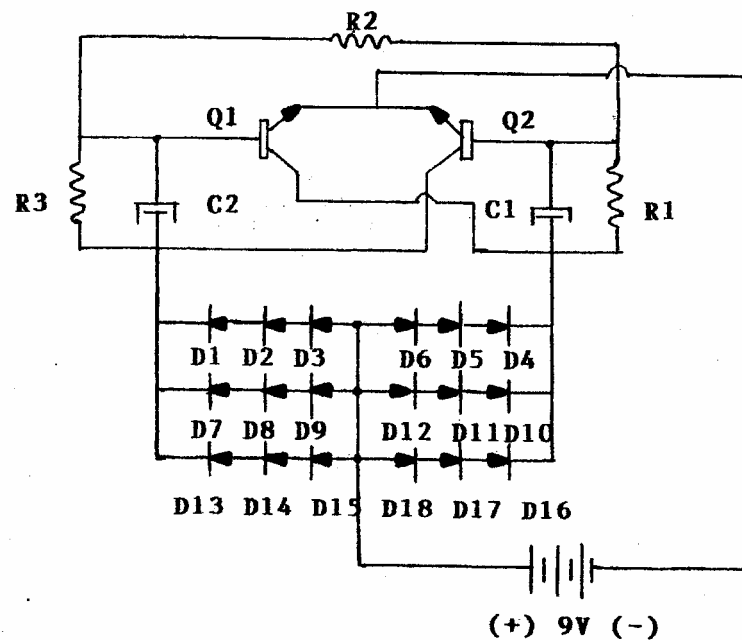
SOLDADURA 60/401mm.

CIRCUITO IMPRESO

RECOMENDACIONES

- 1.- LOS COMPONENTES DEBEN COLOCARSE LO MAS PEGADO POSIBLE AL CIRCUITO IMPRESO. (EXCEPTO LOS LEDS).
- 2.- PARA SOLDAR UTILICE UN CAUTIN TIPO LAPIZ DE 30 WATTS.
- 3: LA TERMINAL QUE VAYA A SOLDAR DEBE ESTAR PERPENDICULAR AL CIRCUITO IMPRESO.
- 4.- PARA LOGRAR BUENAS SOLDADURAS LA PUNTA DEL CAUTIN DEBE PERMANECER EN EL PUNTO DE UNION 3 SEGUNDOS APROXIMADAMENTE.

DIAGRAMA SIMBOLICO



SECUENCIA DE ARMADO

- 1.- COLOCAR LAS RESISTENCIAS. SOLDAR. CORTAR SOBANTES.
- 2.- COLOCAR LOS CONDENSADORES ELECTROLITICOS, OBSERVANDO COINCIDA LA POLARIDAD INDICADA EN EL CIRCUITO IMPRESO. SOLDAR CORTAR SOBANTES.
- 3.- COLOCAR LOS TRANSISTORES. OBSERVANDO QUE COINCIDA EL LADO PLANO CON EL DE LOS SEMI-CIRCULOS DEL CIRCUITO IMPRESO. SOLDAR CORTAR SOBANTES.
- 4.- COLOCAR LOS DIODOS EMISORES DE LUZ, OBSERVANDO CUIDADOSAMENTE COMO ESTA SEÑALADO EN EL DIAGRAMA FISICO. SOLDAR CORTAR SOBANTES.
 - * EN EL DESTELLADOR DE 6 LEDS COLOQUE LOS LEDS EN D1, D2, D3, Y D4, D5, D6.
 - * EN EL DESTELLADOR DE 12 LEDS COLOQUE LOS LEDS EN D1, D2, D3, D3, D6, D7, D8, D9, D10, D11, D12.
 - * EN EL DESTELLADOR DE 18 LEDS COLOQUE LOS LEDS EN D1 A D18.
- 5: COLOQUE EL BROCHE DE BATERIA 9V. EL CABLE ROJO (+) Y EL CABLE NEGRO EN (-) RESPECTIVAMENTE. SOLDAR. CORTAR SOBANTES.

MODO DE EMPLEO

- 1.- COLOQUE EN EL BROCHE UNA BATERIA DE 9 V. O UNA FUENTE DE ALIMENTACION.

EL VOLTAJE DE ALIMENTACION DE LOS LEDS ES DE 3 V. EVITE PROBARLOS DIRECTAMENTE EN LA BATERIA DE 9 V. SE PUEDEN DAÑAR.

