

STECKERLEUCHTEN

D



TIX II

ART.-NO. 220 461 ch ID.-NO. 446 515
220 461 g 446 539
220 461 mc 446 522

GEBRAUCHSANLEITUNG

D

TECHNISCHE DATEN

Beschreibung: Halogenspot mit NV-Stecker. Dreh- und schwenkbar.
Design: Achim Bredin
Material: Messing, Kunststoff
Oberfläche: verchromt / vergoldet / mattverchromt, schwarz
Leuchtenspannung: 12 V SELV
Lampenleistung: max. 50 W
Socket: Gu 5,3
Leuchtmittel: Niederdruck-Kaltlichtspiegellampe QR-CB 51 z.B.: OSRAM DECOSTAR 51 und 51S oder OSRAM DECOSTAR 51alu



Schutzklasse: **III**

! ALLGEMEINE SICHERHEITSHINWEISE !

- Bei allen an der Leuchte durchzuführenden Arbeiten (Wartung, Reinigung) **Leuchte spannungsfrei schalten!!**
- Leuchte ist **nicht** für Feuchträume geeignet.
- Achtung, Gefahr durch Stromschlag !! Leuchte niemals direkt an die Netzspannung anschließen!**
- Vorsicht!** Leuchte und Leuchtmittel werden in Betrieb heiß.
- Den angegebenen Mindestabstand der Leuchtmittel zu brennbaren Gegenständen beachten! (siehe Leuchte)
- Keine Gegenstände über die Leuchte hängen: **Kurzschluß und Brandgefahr!**
- Kein Garantieanspruch bei eigenmächtigen Veränderungen und oder unsachgemäßer Benutzung!

LIEFERUMFANG

1 Leuchte komplett ohne Leuchtmittel

EMPFOHLENES ZUBEHÖR

- RINGO Leuchtmittelring Ø=51mm - TIX Dekoschirm

EINSETZEN DES LEUCHTMITTELS

1

ANBRINGEN DER LEUCHE

2

DREHEN UND SCHWENKEN

3

- Zum Drehen der Leuchte Fixierung **B** lösen.
- Reflektor in gewünschte Stellung schwenken.

PLUG LAMP

GB



TIX II

ART.-NO. 220 461 ch ID.-NO. 446 515
220 461 g 446 539
220 461 mc 446 522

INSTRUCTIONS FOR USE

GB

SPECIFICATIONS

Description: Halogenspot with low voltage plug. Turnable and swiveble.
Design: Achim Bredin
Materials: brass, plastic material
Surface: chrome / gold-plated / matt chrome, black
Lamp voltage: 12 V SELV
Lamp wattage: max. 50 W
Socket: Gu 5,3
Bulb: low pressure - cold light mirror lamp QR-CB 51 e.g.: OSRAM DECOSTAR 51 and 51S or OSRAM DECOSTAR 51 alu



Protective class : **III**

! GENERAL REMARKS ON SAFETY !

- For all work to be performed on the lamp (maintenance, cleaning): **Switch off power to the lamp!!**
- Lamp **not** suitable for installation in wet rooms.
- Attention, electric shock hazard!! Never connect the lamp directly to the mains voltage!**
- Take care! Lamp and illuminant become hot during operation.
- Observe the stated minimum distance of the illuminants to flammable objects! (see lamp)
- Do not hang objects over the lamp: **Hazard of short circuit and fire hazard!**
- No warranty claim in case of unauthorized modifications and / or improper use!

SCOPE OF DELIVERY

1 lamp complete without bulb

RECOMMENDED ACCESSORIES

- RINGO bulb ring Ø=51 mm - TIX decoscreen

INSERTING OF THE BULB

1

MOUNTING THE LAMP

2

TURNING AND SWIVELLING

3

- Loosen the fixation **B** for turning the lamp.
- Insert the reflector into the desired position.

LAMPE DE FICHE

F



TIX II

ART.-NO. 220 461 ch ID.-NO. 446 515
220 461 g 446 539
220 461 mc 446 522

MODE D'EMPLOI

F

CARACTERISTIQUES TECHNIQUES

Description: Spot halogène avec fiche à bas voltage. Tournable et orientable.
Design: Achim Bredin
Matériel: Laiton, matière plastique
Surface: Chromée / dorée / Chromée-matte, noire
Voltage de lampe: 12 V SELV
Wattage d' ampoule: max. 50 W
Douille: Gu 5,3
Ampoule: Lampe de basse pression de lumière froide de glace QR-CB 51 OSRAM DECOSTAR 51 et 51S -ou- OSRAM DECOSTAR 51 alu



Classe de protection: **III**

! CONSIGNES DE SECURITE GENERALES !

- Avant d'effectuer tout travail sur le luminaire (entretien et nettoyage) **mettre le luminaire hors tension**
- N'est pas approprié à être installé dans des pièces humides
- Attention danger d'électrocution !! Ne jamais raccorder le luminaire directement sur le réseau**
- Attention !** Les luminaires et les lampes sont brûlantes lors de leur utilisation.
- Veiller à respecter l'intervalle minimum indiqué des lampes par rapport à des objets inflammables! (voir luminaires)
- Ne pas suspendre d'objets au-dessus des luminaires, **danger de court-circuit et d'incendie.**
- Nous ne donnons aucune garantie lors de modifications effectuées sur le matériel ou lors d'une utilisation inadéquate

CONTÉNU DE LA LIVRAISON

1 lampe complète sans ampoule

ACCESSOIRES CONSEILLES

- RINGO aneaux d'ampoule - TIX decoscreen

INSERER L'AMPOULE

1

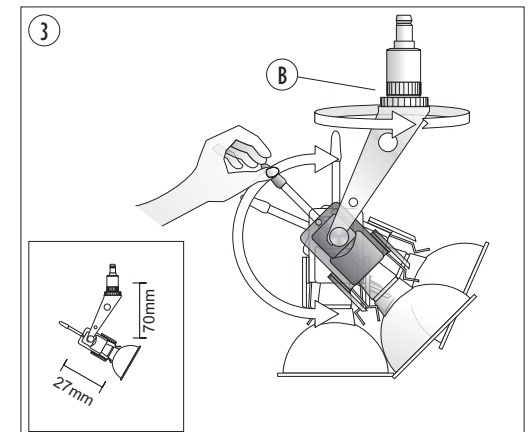
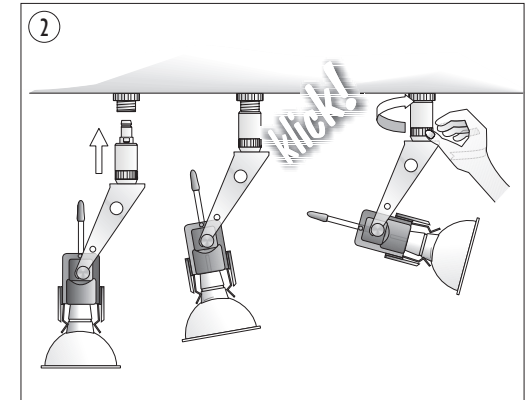
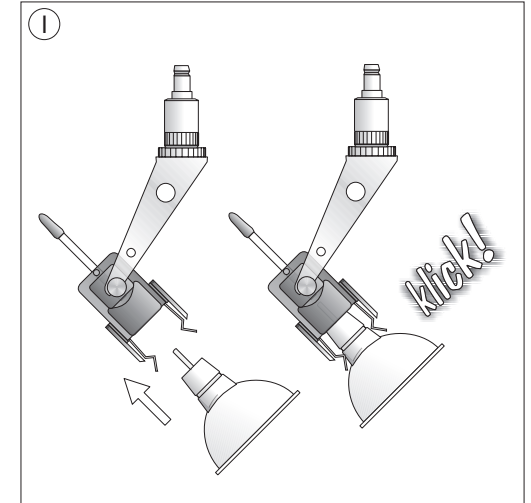
MONTER LA LAMPE

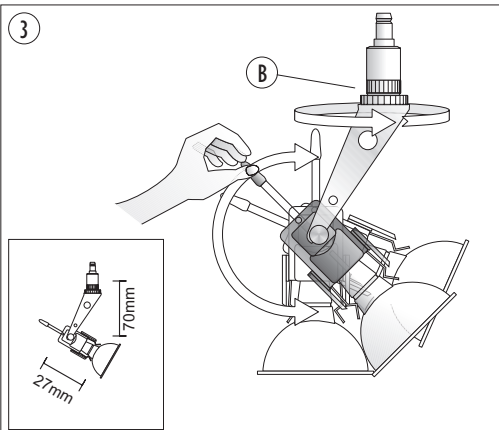
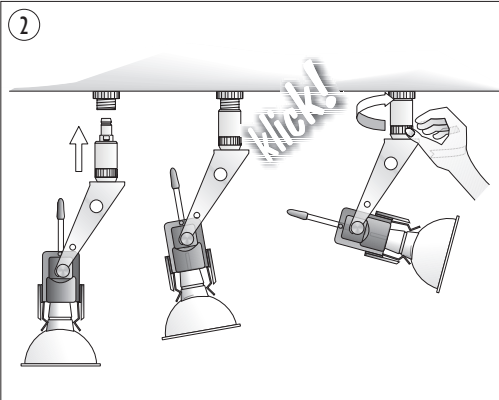
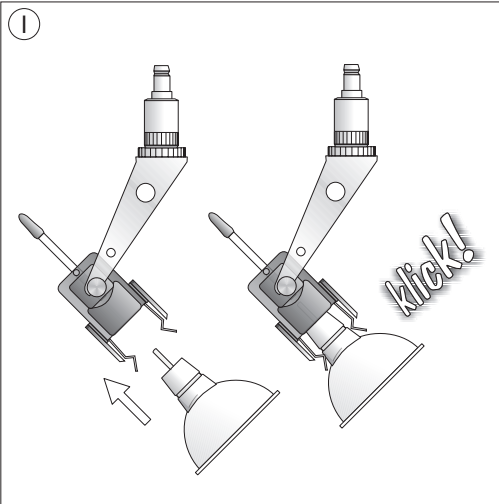
2

TOURNER ET ORIENTER

3

- Dévisser la fixation **B** pour tourner la lampe.
- Insérer le réflecteur à la position désirée.





LÁMPARA DE CLAVIJA E

	TIX II	
	ART.-NO. 220 461 ch	ID.-NO. 446 515
	220 461 g	446 539
	220 461 mc	446 522

MODO DE EMPLEO E

ESPECIFICACIONES TÉCNICAS

Descripción:	Spot halógeno con clavija de bajo voltaje. Tornable y orientable.
Design:	Achim Bredin
Material:	Latón, plástico
Superficie:	Cromado / dorado / mate cromado, negro.
Voltaje de lámpara:	12 V SELV
Wataje de lámpara:	max. 50 W
Portalámparas:	Gu 5,3
Bombilla:	Lámpara de baja presión de luz fría de espejo QR-CB 51 OSRAM DECOSTAR 51 y 51S -o- OSRAM DECOSTAR 51 alu



Clase de protección: III

⚠ INDICACIONES GENERALES DE SEGURIDAD ⚠

1. ¡En todos los trabajos a llevar a cabo en las lámparas (trabajos de mantenimiento y limpieza) han de mantenerse las **lámparas libre de tensión!**
2. El sistema **no** es apropiado para la instalación en locales húmedos.
3. **¡Atención peligro de electrocución!** ¡Las lámparas no deben conectarse nunca directamente a la **tensión de red!**
4. **¡Cuidado!** Las lámparas y las bombillas o reflectores se calientan durante el funcionamiento.
5. ¡Ha de observarse la distancia mínima indicada de las bombillas o reflectores respecto de los objetos combustibles! (véase la lámpara).
6. No colgar ningún objeto por encima del sistema; **¡peligro de cortocircuito y de incendio!**
7. ¡Se pierden las reivindicaciones de garantía al llevar modificaciones a cabo por propia cuenta y / o empleo incorrecto!

1 lámpara completa sin bombilla

ACCESORIOS RECOMENDADOS

- RINGO anillo de bombilla - TIX decoscreen

INSERTAR LA BOMBILLA

MONTAR LA LÁMPARA

TORNAR Y ORIENTAR

- Aflojar la fijación **B** para tornar la lámpara.
- Insertar el reflector en la posición deseada.

①

②

③

LAMPADA DI SPINA I

	TIX II	
	ART.-NO. 220 461 ch	ID.-NO. 446 515
	220 461 g	446 539
	220 461 mc	446 522

ISTRUZIONI PER L'USO I

DATI TECNICI

Descrizione:	Spot alogeno con spina di basso voltaggio. Tornabile ed orientabile.
Design:	Achim Bredin
Materiale:	ottone, materiale sintetico
Superficie:	cromata / dorata / cromata opaca, nera
Voltaggio di lampada:	12 V SELV
Wattaggio di lampada:	max. 50 W
Portalampade:	Gu 5,3
Lampadina:	Lampada di bassa pressione di luce fredda di specchio QR-CB 51 OSRAM DECOSTAR 51 e 51S -o- OSRAM DECOSTAR 51 alu



Tipo di protezione: III

⚠ AVVERTENZE GENERALI PER LA SICUREZZA ⚠

1. Per tutti i lavori da eseguire sulla lampada (manutenzione, pulitura) **eliminare la tensione dalla lampada!!**
2. La lampada non è adatta per locali umidi.
3. **Attenzione, pericolo di scosse di corrente !!** Non collegare la lampada **mai** direttamente alla **tensione della rete!**
4. **Attenzione!** La lampada ed il mezzo illuminante scottano quando funzionanti.
5. Osservare la distanza minima indicata del mezzo illuminante da oggetti combustibili! (vedi lampada).
6. Non appendere oggetti al di sopra della lampada: **pericolo di corto circuito e di incendio!**
7. Nessun diritto di garanzia in caso di modifiche apportate di propria iniziativa e/o di utilizzo inappropriato!

VOLUME DELLA FORNITURA

1 lampada completa senza lampadina

ACCESSORIO CONSIGLIATO

- RINGO anello di lampadina - TIX decoscreen

INSERTARE LA LAMPADINA

MONTARE LA LAMPADA

TORNARE ED ORIENTARE

- Svitare la fissazione **B** per tornare la lampada.
- Insertare il riflettore nella posizione desiderata.

①

②

③

PLANUNGSHILFE PLANNING AIDS AIDE DE PLANIFICATION AYUDA DE PLANIFICACIÓN AIUTO DI PLANIFICAZIONE

