

## FICHA TECNICA

# CAMPERO BOUQUET FLORAL AMBIENTADOR CONCENTRADO (TRONIC)

### USOS

- **AMBIENTADOR  
EN AEROSOL**

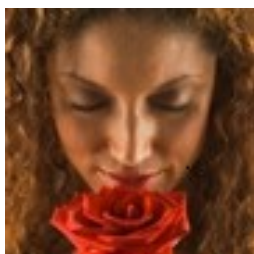
## DESCRIPCION Y PROPIEDADES

CAMPERO BOUQUET FLORAL AMBIENTADOR CONCENTRADO es el ambientador que te trae un aroma delicado y suave. Su delicada fragancia le permitirá dar instantáneamente el toque final a cualquier lugar de su casa.



## MODO DE EMPLEO

Aplicación mediante aparato de dosificación en continuo. Si se aplica de forma manual, rociar hacia arriba y hacia el centro de la habitación .



## COMPOSICION

(Según R.D. 770/1999 de 7 de mayo, y Reglamento CE N° 648/2004 del Parlamento Europeo y del Consejo de 31 de marzo de 2004 sobre detergentes y posteriores modificaciones):

HIDROCARBUROS ALIFÁTICOS EL 30% O MAS, PERFUME, LINALOOL, LIMONENE, HEXYL CINNAMAL, CITRAL, COUMARIN, EUGENOL, ALPHA-ISOMETHYL IONONE, CITRONELLOL.



## PRECAUCIONES Y CONSEJOS DE PRUDENCIA

Recipiente a presión. Protéjase de los rayos solares y evítese exponerlo a temperaturas superiores a 50°C. No perforar ni quemar, incluso después de usado. No vaporizar hacia una llama o cuerpo incandescente. Conservar alejado de toda llama o fuente de chispas - No fumar. Nocivo para los organismos acuáticos, puede provocar a largo plazo efectos negativos en el medio ambiente acuático. No respirar los aerosoles. Evítese el contacto con los ojos. En caso de ingestión acúdase inmediatamente al médico y muéstrela la etiqueta o el envase. Úsese únicamente en lugares bien ventilados. Contiene "D-Limoneno y Linalol". Pueden provocar una reacción alérgica. Manténgase fuera del alcance de los niños. No ingerir. En caso de accidente, consultar con el Servicio Médico de Información Toxicológica, Tfno:91 5620420

## CARACTERISTICAS FISICO-QUIMICAS

<b>INFLAMABILIDAD</b>	Extremadamente inflamable
<b>SOLUBILIDAD</b>	No soluble
<b>ASPECTO</b>	Aerosol
<b>OLOR</b>	Característico
<b>COLOR</b>	No aplicable
<b>DENSIDAD CONCENTRADO</b>	0.80-0.84 g/ml
<b>pH</b>	No aplicable ya que se trata de un aerosol

LINEA DOMESTICA

## PRESENTACION

Envase aerosol 250 ml con tapa normal.  
6 envases incluidos en film protector.

