

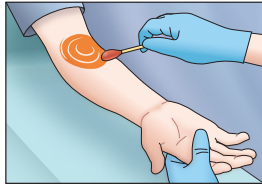


Povidone-Iodine Gel

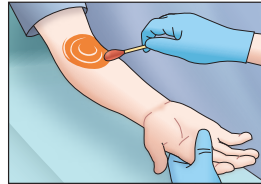
One-Step Patient Skin Preparation for Blood Draw



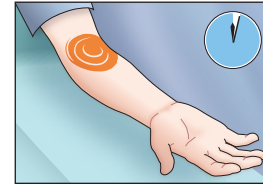
For more information, contact your Clorox representative at **1-800-760-3236** or email AplicareCustomerService@clorox.com.



1. Using a STERILE applicator and while holding at an approximate 30-degree angle, begin scrubbing in a circular motion over about a 1-inch area directly over the venipuncture site. Continue this for a minimum of 30 seconds.



2. After SCRUBBING for 30 seconds, use the same applicator to begin at intended site and move gradually outward in concentric circles, to form a total prepped area measuring at least 3 inches in diameter.



3. Allow to DRY for at least 30 seconds.

Note: If the patient bends the arm, or if the prepared site is touched with the fingers or with any other non-sterile object, the complete preparation must be repeated.

© 2012 Clorox Professional Products Company, 1221 Broadway, Oakland, CA 94612.

Warnings:

Do not use if allergic to iodine. For external use only. See product label for complete drug facts.

Product information user guide: Please follow directions and instructions for use provided by your physician, nurse or healthcare professional. If no instructions were provided, follow the directions as indicated on this insert.

If you are unsure of whether or how to use this product, please consult your healthcare professional.

NI-18858



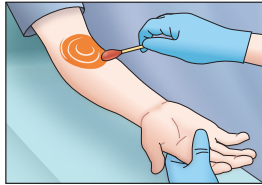


Gel de Iodopovidona

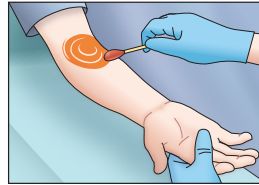
Preparación de la Piel del Paciente con un Paso Único para la Extracción de Sangre



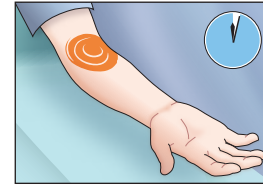
Para obtener más información, comuníquese con su representante de Clorox al **1-800-760-3236** o envíe un correo electrónico a AplicareCustomerService@clorox.com.



1. Use un aplicador ESTÉRIL y sosténgalo en un ángulo aproximado de 30 grados, empiece a restregar en círculos sobre un área más o menos de 1 pulgada directamente sobre el sitio de venopunción. Continúe esto por un plazo mínimo de 30 segundos.



2. Después de RESTREGAR durante 30 segundos, con el mismo aplicador empiece en el sitio a tratar moviéndolo gradualmente hacia afuera, en círculos concéntricos, hasta formar un área preparada de por lo menos 3 pulgadas de diámetro.



3. Permita que se SEQUE por lo menos 30 segundos.

Advertencias:

No use si es alérgico al yodo. Solamente para uso externo. Consulte la etiqueta del producto donde aparece la información completa sobre el medicamento.

Guía para el usuario sobre la información del producto: Siga las indicaciones e instrucciones de uso que le ha proporcionado su médico, enfermera o profesional de atención médica. Si no le han suministrado instrucciones, siga las indicaciones que aparecen en este folleto.

Si no está seguro si debe usar este producto, o cómo hacerlo, consulte con su profesional de atención médica.

Nota: Si el paciente dobla el brazo, o si se toca el sitio ya preparado con los dedos o con otro objeto no estéril, se debe repetir la preparación por completo.

