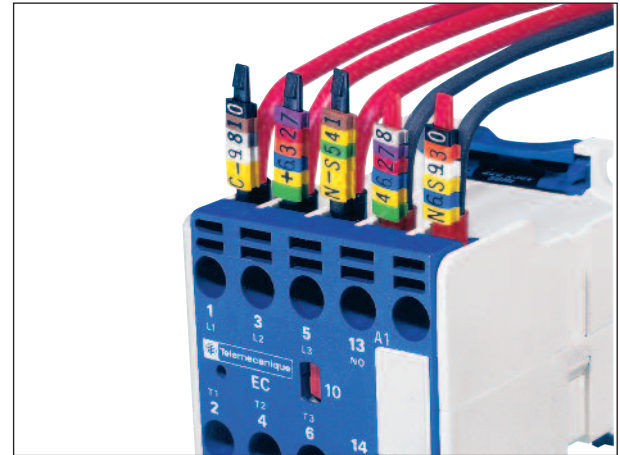




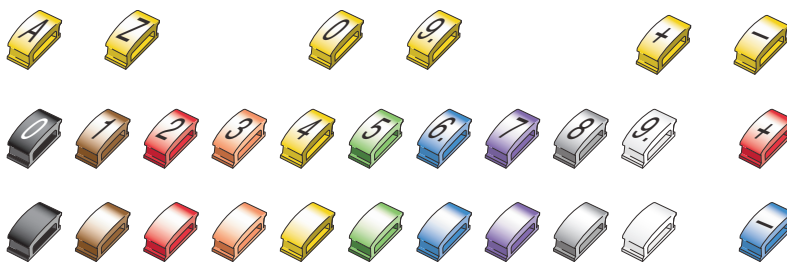
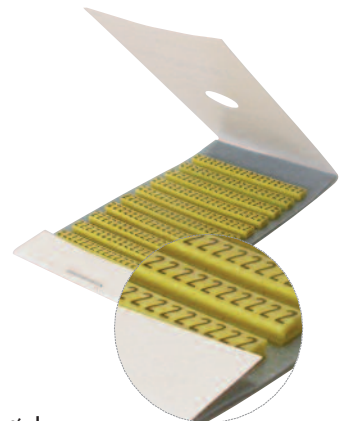
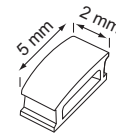
PLIOFAST

Material:	PVC blando calidad 9940
Temperaturas de uso:	-20 a +90°C
Dureza Shore A:	90 ± 5
Resistencia a la rotura:	25 MPa
Estramiento rotura:	240 %
Rigidez dieléctrica:	20 kV/mm
Resistividad transversal:	3 x 10 ¹² Ω.cm
Altura de las impresiones:	3 mm

Aplicaciones: marcado de hilos de 0,75 a 25 mm².



- Un anillo de marcado para los **9 tipos de cauchones de enchufes**.
- Posibilidad de componer **identificaciones de hasta 6 caracteres**.
- Marcado **antes o después** de la fijación de los enchufes.
- Cuadernos de **200 piezas idénticas**.
- La identificación se mantiene derecha y bien legible, incluso cuando el cable está curvado a la altura de la conexión.

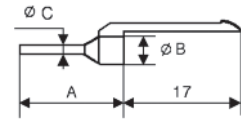


código artículo amarillo	código artículo amarillo	código artículo código internacional	código artículo colores sin impresión
A 0372 0001 004 A	U 0372 0001 004 U	0 0372 0001 010 0	0372 0001 010
B 0372 0001 004 B	V 0372 0001 004 V	1 0372 0001 006 1	0372 0001 006
C 0372 0001 004 C	W 0372 0001 004 W	2 0372 0001 007 2	0372 0001 007
D 0372 0001 004 D	X 0372 0001 004 X	3 0372 0001 005 3	0372 0001 005
E 0372 0001 004 E	Y 0372 0001 004 Y	4 0372 0001 004 4	0372 0001 004
F 0372 0001 004 F	Z 0372 0001 004 Z	5 0372 0001 003 5	0372 0001 003
G 0372 0001 004 G		6. 0372 0001 002 6	0372 0001 002
H 0372 0001 004 H	+ 0372 0001 004 +	7 0372 0001 008 7	0372 0001 008
I 0372 0001 004 I	- 0372 0001 004 -	8 0372 0001 013 8	0372 0001 013
J 0372 0001 004 J		9. 0372 0001 001 9	0372 0001 001
K 0372 0001 004 K	0 0372 0001 004 0	+ 0372 0001 007 +	
L 0372 0001 004 L	1 0372 0001 004 1	- 0372 0001 002 -	
M 0372 0001 004 M	2 0372 0001 004 2		
N 0372 0001 004 N	3 0372 0001 004 3		
O 0372 0001 004 O	4 0372 0001 004 4		
P 0372 0001 004 P	5 0372 0001 004 5		
Q 0372 0001 004 Q	6. 0372 0001 004 6		
R 0372 0001 004 R	7 0372 0001 004 7		
S 0372 0001 004 S	8 0372 0001 004 8		
T 0372 0001 004 T	9. 0372 0001 004 9		



Mediante los terminales aislantes, usted realiza simultáneamente tres diferentes operaciones:

- **aislar** los extremos de los cables.
- **optimizar** el cableado.
- **marcar** las conexiones.



Material: poliamida

tipo	código artículo	secciones mm ²	color aislante	dimensiones (mm)			
				A	ØB	ØC	
• Terminales aislantes PLIOFAST con lengüeta porta-anillos fija con lengüeta para 6 anillos máx.							
PLIOFAST 007	0642 0020 002	0,75	azul	13,5	3,3	1,8	1000
PLIOFAST 010	0642 0025 007	1	rojo	13,5	3,5	1,8	1000
PLIOFAST 015	0642 0030 010	1,5	negro	13,5	4	2	1000
PLIOFAST 025	0642 0035 013	2,5	gris	14,5	4,7	2,5	1000

• Terminales aislantes PLIOFAST con talón de enclavamiento

para lengüeta porta-anillos CA (ver a continuación)

CA-042	0642 0106 005	4	naranja	17,3	5,9	3,3	100
CA-062	0642 0108 003	6	verde	20	7	4	100
CA-103	0642 0109 006	10	marrón	27	8,4	5	100
CA-163	0642 0110 001	16	blanco	29	9,8	6,4	100
CA-253	0642 0111 010	25	negro	30	12	8,2	100

• Lengüeta porta-anillos para tipos CA-042 a CA-253

para 7 anillos máx.

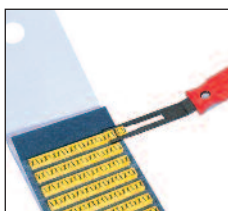
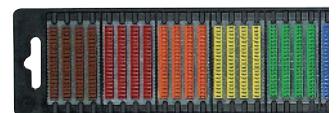
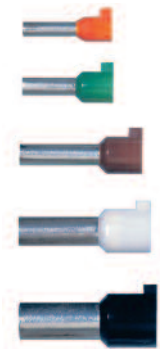
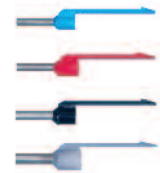
CA-lengüeta	0642 0901 018	longitud: 22 mm					100
-------------	---------------	-----------------	--	--	--	--	-----

• Herramienta para la composición

Herra. PLIOFAST	0372 0002 000	1
-----------------	---------------	---

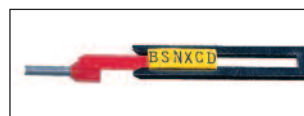
• Plancha de distribución

Plancha PLIOFAST	0372 0011 000	vacía, en estuche plástico	1
------------------	---------------	----------------------------	---



Retirar uno a uno los anillos de marcado, en el orden inverso de la lectura deseada de la identificación

Modo de empleo



Una vez compuesta la identificación (máx. 6 anillos), deslizar el conjunto de anillos sobre el capuchón aislante.



Colocar el capuchón, conectar los cables y orientar correctamente los anillos de marcado.