



PRODUCTO Nº:0604/0605

KIT TECMA INSEC-CC + ACTIVADOR

INSECTICIDA ACARICIDA CONCENTRADO EMULSIONABLE Y ACTIVADOR CONTRA LARVAS

DESCRIPCIÓN:

Kit formado por dos productos para el control de insectos voladores y rastreros y un inhibidor de formación de quitina contra larvas.

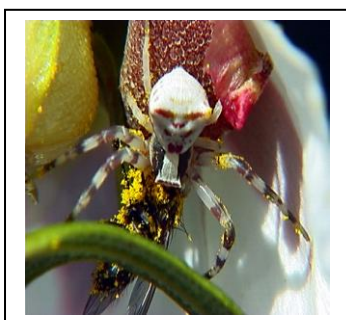
TECMA INSEC-CC, es un insecticida de aplicación en emulsión acuosa, con un alto contenido de materias activas, Permetrina y Tetrametrina, dos ésteres del ácido crisantémico, productos que están relacionados con las piretrinas naturales, aventajando a éstas en eficacia, por lo que se ha extendido su uso en todo el mundo.

Estos productos individualmente, tienen el efecto de volteo más rápido de los conocidos hasta la fecha, que unido a la facilidad de utilización, ofrece una mayor seguridad de uso.

En la fórmula del insecticida TECMA INSEC-CC, estos dos principios activos son sinergizados con Butóxido de Piperonilo, que le confiere mayor potencia, además de los disolventes, emulsionantes y estabilizantes adecuados.

El resultado de esta formulación es un producto de gran fuerza de choque y poder residual, activo contra las plagas de insectos voladores y caminadores, que permite un rápido control de las plagas. TECMA INSEC-CC es activo contra todo tipo de insectos voladores y reptantes.

DIMILIN 25 es un producto específico para insectos en estado larvario impidiendo los procesos de muda.



COMPOSICIÓN TECMA INSEC-CC:

PERMETRINA	10,0 %
TETRAMETRINA	2,0 "
BUTOXIDO DE PIPERONILO	10,0 "
DISOLVENTES ALIFATICOS	
Y EXCIPIENTE c.s.p.	100'0 "

REGISTRADO EN LA DIRECCIÓN GENERAL DE SALUD PÚBLICA
CON EL Nº 10-30-01537 HA PARA SU USO EN INDUSTRIA ALIMENTARIA
CON EL Nº 10-30-01537 PARA SU USO AMBIENTAL
PLAZO DE SEGURIDAD RECOMENDADO 12 HORAS

COMPOSICIÓN DIMILIN:

DIFLUBENZURÓN	25 %
EXCIPIENTES c.s.p.	100 "

Nº REGISTRO M.A.P.A.: 14 252



MECANISMO DE ACCIÓN:

TECMA INSEC-CC actúa por contacto a través de la cutícula, por ingestión e inhalación.

La acción de la Permetrina y Tetrametrina, provocan la muerte por bloqueo metabólico y parálisis del sistema nervioso de los insectos.

Su acción se debe a la semejanza estructural de estas moléculas con las constituyentes de la membrana celular de las fibras nerviosas, de tal manera que se introducen en ellas y producen una alteración de la permeabilidad de ésta para el calcio. De esta manera se impide la despolarización de la membrana, y por tanto, la transmisión del impulso nervioso, apareciendo sucesivamente en el insecto: alteración en los movimientos, incoordinación motora, parálisis y muerte.

El activador DIMILIN 25 contiene diflubenzurón al 25% que interfiere la acción de la hormona que regula la formación de quitina, inhibiendo la síntesis de quitina que es el principal componente de la cutícula de los insectos. De esta forma se interrumpe el proceso de muda provocando un efecto letal en la larva. Su efectividad frente a todo tipo de mosquitos, lepidópteros, coleópteros e himenópteros, representa una excelente eficacia en el control de este tipo de plagas.

CAMPO DE APLICACIÓN:

El KIT TECMA INSEC-CC, es adecuado para aplicar en aquellos lugares que requieran la combinación de un insecticida de amplio espectro para insectos voladores y rastreros, con la acción contra larvas.

USO EXCLUSIVO POR PERSONAL ESPECIALIZADO

MODO DE EMPLEO:

Utilice los biocidas de forma segura. Lea siempre la etiqueta y la información sobre el producto antes de usarlo. Disolver en 2 litros de agua 100 g de DIMILIN 25 (ya predosificado en el kit), preparar un recipiente con 40 litros de agua y añadirlo mientras se remueve con un mezclador mecánico de bajas revoluciones, o cualquier utensilio apropiado que remueva la mezcla. Sin dejar de remover, añadir 1 litro de TECMA INSEC-CC (ya pre dosificado en el kit) y continuar removiendo hasta formar una emulsión de color blanco lechoso. Aplicar por pulverización localizada.

La emulsión formada puede utilizarse durante varios días después, dependiendo de las condiciones de temperatura ambiental y la dureza del agua utilizada para la emulsión, para ello se removerá la emulsión hasta homogenizar.

PRESENTACIÓN Y ALMACENAMIENTO:

El KIT se presenta bien en 1 litro de TECMA INSEC-CC y 100 gramos de DIMILIN 25 o 2 litros y una bolsa de 200 gramos.

Conservar en lugar fresco y seco alejado de alimentos, bebidas y piensos y protegido del exterior.

****La información contenida en esta ficha técnica, así como nuestros consejos, tanto verbales como escritos o mediante ensayos realizados en nuestros laboratorios internos o en laboratorios externos, se dan de buena fe en base a nuestra experiencia y a los resultados de los ensayos, sin que sirvan como garantía. Nuestras recomendaciones no eximen de la obligación de conocer en profundidad la aplicación del producto a utilizar antes de proceder a su uso y de llevar pruebas previas si se duda de la idoneidad de éstos para cualquier obra o aplicación. La aplicación, uso y manejo de nuestros productos están fuera de nuestro control y por lo tanto, bajo la responsabilidad del que procede a su puesta en obra. Será por tanto responsable la persona que haga uso del producto sin la observancia de las instrucciones aquí indicadas.****

ED.2012/1