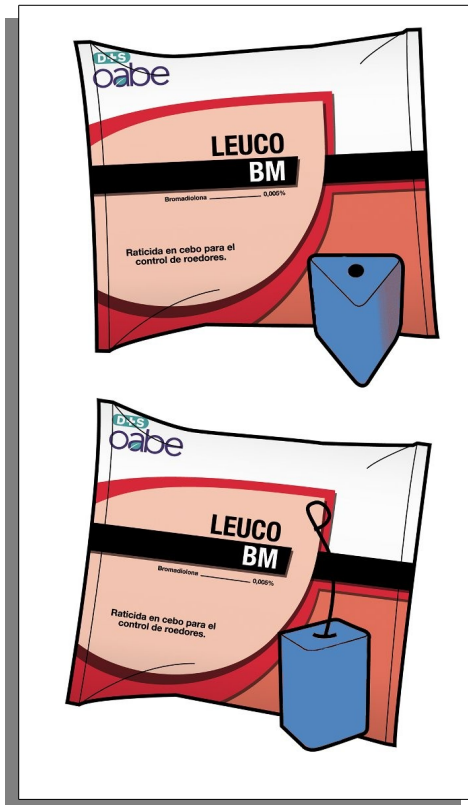


LEUCO BM BLOQUE

(20 g y 100g con atalazo)



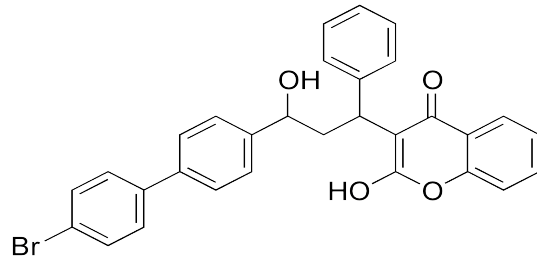
Leuco BM Bloque

Cebo raticida en bloque adecuado para casos de infestaciones graves de todo tipo de roedores como: ratas, ratones, topillos, ratón de campo....etc

R.B.D.G.S.P.C.I.: ES/RM-2014-14-00123
Tipo de producto: 14 (Rodenticida)
Usos autorizados: Personal no profesional (Público en general), Personal profesional, Personal profesional especializado
Apariencia: Sólido azul
Presentación: Caja de 12 Kg. Pale de 48 cajas.

Bromadiolona 0,005% (50 mg/Kg)

Nombre químico: 3-[3-(4'-bromobiphenyl-4-yl)-3-hydroxy-1-phenyl-propyl]-4-hydroxycoumarin
Número CAS: 28772-56-7
Número EC: 249-205-9



MEDIDAS DE PROTECCIÓN



PICTOGRAMAS DE PELIGRO

En caso de accidente o malestar consultar al servicio médico de información toxicológica. Teléfono 91 562 04 20

LEUCO BM BLOQUE

Tipos	Condiciones de uso	Aplicadores*	Autorizaciones de uso
Bloque 20 g extrusionado	En portacebos adecuadamente etiquetados	Personal no profesional (Público en general). Personal profesional. Personal profesional especializado	Rata gris (Rattus norvegicus) Rata negra (Rattus rattus) Ratón común (Mus musculus)
Bloque 100g Parafinado	En portacebos adecuadamente etiquetados	Personal no profesional (Público en general). Personal profesional. Personal profesional especializado	Rata gris (Rattus norvegicus) Rata negra (Rattus rattus) Ratón común (Mus musculus)

(*) Autorizados para uso por el Público en general.

MODO DE EMPLEO:

Antes de usar el producto léase detenidamente la etiqueta.

Se deben lavar las manos y las zonas de piel expuestas después de la aplicación del producto.

A fin de evitar riesgos para las personas y el medio ambiente siga las instrucciones de uso.

Para minimizar problemas de resistencias y el riesgo de envenenamiento primario, el producto no debe ser utilizado como cebo permanente para prevenir la aparición de roedores.

Para evitar resistencias es aconsejable alternar cebos que contengan diferentes sustancias activas anticoagulantes.

Para minimizar riesgos de envenenamiento secundario, se deben buscar y retirar los roedores muertos a intervalos frecuentes durante el tratamiento y al menos siempre que se supervise y/o repongas los cebos.

Utilizar guantes de protección adecuada que evite el contacto directo con el producto.

CONDICIONES DE ALMACENAMIENTO

Mantener fuera del alcance de los niños y alejado de alimentos, bebidas y piensos.

Mantener alejado de la radiación solar y fuentes de calor o heladas y a temperatura inferior a 40-45°C

Conservar en el envase original.