



FAREN
chemical
industries

Innovative
solutions

COLORI E VERNICI

PAINT

ESMALTE

VERNIZES

ÉMAILS & COULEURS

LACKE

BEPNIKIA





MARCATORE • MARKER • MARCADOR • MARQUEUR

LACKSTIFT • ΜΑΡΚΑΔΟΡΟΣ

PAINT MARKER MEDIUM POINT



Color	Code	Ean	Pcs
●	861ARG	8020089861059	12
○	861BIA	8020089861073	12
●	861BLU	8020089861035	12
●	861GIA	8020089861028	12
●	861NER	8020089861066	12
●	861ORO	8020089861042	12
●	861ROS	8020089861080	12
●	861VER	8020089861011	12
Display KIT	861KIT		8 X 12



Punta media in fibra acrilica
made in Japan

Medium point, acrylic fiber tip
made in Japan

Punta media en fibra acrilica
made in Japan

Die Faserspitzen aus Acryl
sind in Japan hergestellt



Display 861ESP

1

22 x 12 x 28 cm

IT MARCATORE INDELEBILE A VERNICE

Per marcare qualsiasi oggetto e materiale. Colori brillanti, coprenti e resistenti all'acqua. Colori permanenti anche su vetro. Disponibile in Box da 12 pennarelli per colore.

Contenuto di vernice	Garanzia	Punta pennarello
7 g	2 anni	Fibra acrilica made in Japan

UK PERMANENT PAINT MARKERS

Water resistant, bright colours, uses on all surfaces including glass. Available in boxes of 12 felt pens per colour.

Paint contents	Guarantee	Felt point
7 g	2 years	Acrylic fabric, made in Japan

ES MARCADOR INDELEBLE DE PINTURA

Marcador indeleble acrílico para marcar todo tipo de objeto y superficie. Colores resistentes gran capacidad cubriente y resistentes al agua. Colores permanentes incluso sobre cristal o vidrio. Disponibilidad en Box 12 rotuladores por color.

Contenido de pintura	Garantía	Punta rotulador
7 g	2 años	Fibra Acrílica made in Japan

PT MARCADOR VERNIZ PERMANENTE

Para marcar qualquer objecto e material. Tem cores brilhantes que cobrem por completo e resistem à água. Cores permanentes também sobre vidro. Disponível em caixa com 12 marcadores por cada cor.

Conteúdo de verniz	Garantia	Ponta marcador
7 g	2 anos	Fibra Acrílica made in Japan

FR MARQUEUR INDELEBILE A LA PEINTURE

Pour marquer n'importe quels objets et matériels. Couleurs vives, couvrantes et résistantes à l'Eau. Couleurs permanentent aussi sur le verre. Disponible en Box de 12 marqueurs par couleur.

Contenu de peinture	Garantie	Pointe marqueur
7 g	2 ans	Fibre acrylique made in Japan

DE LACKSTIFT, UNAUSLÖSCHBAR

Lackstift für jegliche Gegenstände und Materialien. Die Lacke sind deckend und wasserfest. Unauslöschlich auch auf Glas. Erhältlich in Verpackung von je 12 Stifte pro Farbe.

Zusammensetzung des Lackes	Garantie	Stiftspitze
7 g	2 Jahre	Acryl-Fiber made in Japan

GR ΑΝΕΞΙΤΗΛΟΣ ΜΑΡΚΑΔΟΡΟΣ ΧΡΩΜΑΤΟΣ

Για σήμανση οποιοδήποτε υλικού και αντικειμένου. Χρώματα έντονα, καλυπτικά και ανθεκτικά στο νερό. Χρώματα που διαρκούν και στο γυαλί. Διατίθενται σε εκθέτη 12 τεμαχίων ανά χρώμα.

Περιεκτικότητα σε χρώμα	Εγγύηση	Μύτη μαρκαδόρου
7 g	2 χρόνια	Ακρυλική ίνα made in Japan

COLOR is LIFE





FAREN
chemical
industries

innovative
solutions

FAREN COLOR SPRAY

ACRYLIC 100% PROFESSIONAL RAL

SMALTO • ENAMEL • ESMALTE • EMAIL • LACK • ΣΜΑΛΤΟ

ACRYLICOLOR

SMALTO ACRILICO • ACRYLIC ENAMEL • ESMALTE ACRILICO
EMAIL ACRYLIQUE • ACRYLLACK • ΑΚΡΥΛΙΚΟ ΣΜΑΛΤΟ



RAL 1007

Giallo Cromo / Traffic Yellow / Amarillo
Cromo / Amarelo Cromo / Jaune Chrome /
Chromgelb / КИТРИНО ХРОМОВО
ACRYLICOLOR 100400 | ACRYLIC 100% 400400



RAL 1013

Bianco Perla / Oyster White / Bianco Perla /
Branca Perla / Blanc Perle / Perlweiß /
ΑΕΥΚΟ ΜΑΡΓΑΡΙΤΑΡΙ
ACRYLICOLOR 100400 | ACRYLIC 100% 400400



RAL 1015

Avorio Chiaro / Light Ivory / Weiß Class /
Marfil Claro / Ivorie Clair / Weißfeinbein /
ΑΡΓΙΝΟ ΑΝΘΙΣΤΟ
ACRYLICOLOR 100400 | ACRYLIC 100% 400400



RAL 1021

Giallo Cadmio / Rape Yellow / Amarelo
Cadmio / Amarelo Cadmio / Jaune Cadmium /
Kadmungelb / КИТРИНО КАДМИЙ
ACRYLICOLOR 100400 | ACRYLIC 100% 400400



RAL 1023

Giallo Traffico / Traffic Yellow / Amarelo Traffico /
Amarelo Traffego / Jaune Signalisation /
Verkehrsgelb / КИТРИΝΟ ΤΡΑΦΙΚΟ
ACRYLICOLOR 100400 | ACRYLIC 100% 400400



RAL 2004

Arancio Puro / Pure Orange / Naranja pura
Alaranjado Puro / Orange pur / Orange /
ΑΡΑΝΖΙ ΠΟΥΡΟΚΑΛΙ
ACRYLICOLOR 100400 | ACRYLIC 100% 400400



RAL 3000

Rosso Fuoco / Flame Red / Rojo Vivo /
Vermelho Vivo / Rouge Feu / Feuerrot /
ΚΟΚΚΙΝΟ ΤΗΞ ΘΩΤΙΑΣ
ACRYLICOLOR 100400 | ACRYLIC 100% 400400



RAL 3001

Rosso Segnale / Signal Red / Rojo Señales /
Vermelho Sinal / Rouge de Sécurité / Signalrot /
ΚΟΚΚΙΝΟ
ACRYLICOLOR 100400 | ACRYLIC 100% 400400



RAL 3003

Rosso Rubino / Ruby Red / Rojo Rubi /
Vermelho Rubi / Rouge Rubis / Rubinrot /
ΚΟΚΚΙΝΟ ΡΟΥΒΙΝΟ
ACRYLICOLOR 100400 | ACRYLIC 100% 400400



RAL 3015

Rosa Chiaro / Light Pink / Rosa Claro /
Cor-de-rosa Claro / Rose Clair / Hellrosa /
ΡΟΖ ΑΝΘΙΣΤΟ
ACRYLICOLOR 100400 | ACRYLIC 100% 400400



RAL 3020

Rosso Traffico / Traffic Red / Rojo Traffico
Vermelho Traffego / Rouge Signalisation /
Verkehrsrrot / ΡΑΥΤΟ ΚΟΚΚΙΝΟ
ACRYLICOLOR 100400 | ACRYLIC 100% 400400



RAL 5010

Blu Gentiana / Gentiane Blue / Azul Gentiana /
Azul Gentiana / Bleu Gentiane / Eszterházy /
ΕΣΤΕΡΟ ΜΠΛΕ
ACRYLICOLOR 100400 | ACRYLIC 100% 400400



RAL 5012

Blu Luce / Light Blue / Azul Luminoso /
Azul Luminoso / Bleu Clair / Lichtblau /
ΦΩΤΙΝΟ ΜΠΛΕ
ACRYLICOLOR 100400 | ACRYLIC 100% 400400



RAL 5013

Blu Cobalto / Cobalt Blue / Azul Cobalto /
Azul-de-cobalto / Bleu Cobalt / Kobaltblau /
ΜΠΛΕ ΚΟΒΑΛΤΙΟΥ
ACRYLICOLOR 100400 | ACRYLIC 100% 400400



RAL 5015

Blu Cielo / Sky Blue / Azul Celeste /
Azul-Cru / Bleu Ciel / Himmelsblau /
ΜΠΛΕ ΟΥΡΑΝΟ
ACRYLICOLOR 100400 | ACRYLIC 100% 400400



RAL 5017

Blu Traffico / Traffic Blue / Azul Traffico /
Azul Traffego / Bleu Signalisation /
Verkehrsblass / ΜΑΥΡΟ ΜΠΛΕ
ACRYLICOLOR 100400 | ACRYLIC 100% 400400



RAL 6002

Verde Primavera / Leaf Green /
Verde Primavera / Verde Primavera /
Vert Fruitage / Laubgrün / (P)AZZINO ΦΥΛΙΑΣ
ACRYLICOLOR 100400 | ACRYLIC 100% 400400



RAL 6005

Verde Mucchio / Moss Green / Verde Mugo /
Verde Mugo / Vert Moussier / Moosgrün /
ΒΡΥΧΙΝΟ ΜΟΥΧΙΑΣ
ACRYLICOLOR 100400 | ACRYLIC 100% 400400



RAL 6011

Verde Reseda / Reseda Green / Verde Reseda /
Verde Reseda / Vert Rehidá / Resedagrün /
ΒΡΥΧΙΝΟ ΡΕΣΕΔΑ
ACRYLICOLOR 100400 | ACRYLIC 100% 400400



RAL 6029

Verde Menta / Mint Green / Verde Menta /
Verde Hortola / Vert Menthe / Minzgrün /
ΚΥΜΑΡΕΣΙ
ACRYLICOLOR 100400 | ACRYLIC 100% 400400



RAL 7000

Grigio Vaino / Squirrel Grey / Gris Onix /
Cincento-carnegado / Gris Petre-Gris /
Fehgrau / ΓΡΗ
ACRYLICOLOR 100400 | ACRYLIC 100% 400400



RAL 7001

Grigio Argento / Silver Grey / Gris Plata /
Cincento Prateado / Gris Argent / Silbergrau /
ΓΡΗ ΑΡΓΕΝΤΟ
ACRYLICOLOR 100400 | ACRYLIC 100% 400400



RAL 7032

Grigio Ghiaia / Pebble Grey / Gris Goujans /
Cincento Cascalho / Gris Silex / Kiesgrau /
ΓΡΗ ΓΡΗ
ACRYLICOLOR 100400 | ACRYLIC 100% 400400



RAL 7035

Grigio Luce / Light Grey / Gris Luminoso /
Cincento Luminoso / Gris Clair / Lichtgrau /
ΑΝΘΙΣΤΟ ΓΡΗ
ACRYLICOLOR 100400 | ACRYLIC 100% 400400



RAL 8011

Marrone Nuce / Nut Brown / Parda Nuez /
Castanho Noz / Brun Nuisette / Nussbraun /
ΚΑΡΕ ΚΑΡΤΙΣ
ACRYLICOLOR 100400 | ACRYLIC 100% 400400



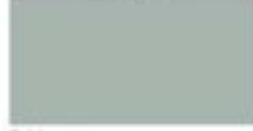
RAL 8016

Marrone Mogano / Mahogany Brown / Caoba /
Castanho Morão / Brun Acajou
Mahagonibraun / ΚΑΡΕ ΜΑΧΩΝ
ACRYLICOLOR 100400 | ACRYLIC 100% 400400



RAL 8017

Marrone Cioccolato / Chocolate Brown /
Chocolato / Castanho Chocolate / Brun Chocolat /
Schokoladenbraun / ΚΑΡΕ (ΚΟΚΟΑΣ)
ACRYLICOLOR 100400 | ACRYLIC 100% 400400



RAL 9006

Aluminio / White Aluminium / Aluminium /
Aluminio / Aluminium / Aluminium /
ΑΛΟΥΜΙΝΙΟ
ACRYLICOLOR 100400 | ACRYLIC 100% 400400



RAL 9005

Nero Lucido / Jet Black / Negro Brillante /
Preto Brillante / Noir Brillant / Schwarz
Glänzend / ΜΑΥΡΟ (ΓΛΑΝΤΕΡΟ)
ACRYLICOLOR 100400 | ACRYLIC 100% 400400



RAL 9005

Nero Opaco / Mat Black / Negro Opaco /
Preto Opaco / Noir Opaque / Schwarz Matt /
ΜΑΥΡΟ ΜΑΤ
ACRYLICOLOR 100400 | ACRYLIC 100% 400400



A. RAL 9010

ACRYLICOLOR 100400 | ACRYLIC 100% 400400



B. RAL 9010

ACRYLICOLOR 100400 | ACRYLIC 100% 400400

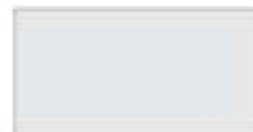


C. RAL 9010

ACRYLICOLOR 100400 | ACRYLIC 100% 400400



Transparente Lucido / Transparent Brillant / Transparent
Brillante / Transparent Glänzend / ΑΔΙΑΦΑΝΕΣ
ΓΛΑΝΤΕΡΟ
ACRYLICOLOR 100400 | ACRYLIC 100% 400400

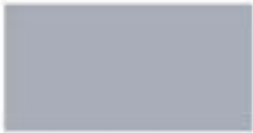


Transparente Opaco / Transparent Mat /
Transparent Opaco / Transparent Matt
ΑΔΙΑΦΑΝΕΣ ΟΜΑΤΟ
ACRYLICOLOR 100400 | ACRYLIC 100% 400400

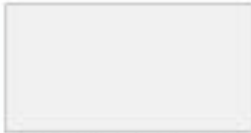
A. Bianco Lucido / Pure White / Bianco Brillante / Bianco Brillante / Blanc Brillant / Weiss Glänzend / ΑΕΥΚΟ ΓΛΑΝΤΕΡΟ

B. Bianco Opaco / Mat White / Bianco Opaco / Branco Opaco / Blanc Opaque / Weiss Matt / ΑΕΥΚΟ ΜΑΤ

C. Bianco Elettronomedico / Electro White / Bianco (Electronomedico) / Branco (Electronomedico) / Blanc (Electronomages) / Elektronweiß / ΑΕΥΚΟ ΗΛΕΚΤΡΟΜΕΔΙΚΟ

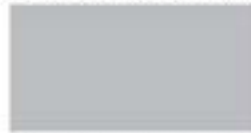


Fondo Antiruggine Grigio / Primer Anti-Rust Grey / Fondo antiruggine-gris / Fondo Aggravante para Metales / Fond Antirouille Gris / Rostschutzgrundierung Grau / Antirougegris / Βάση γκρι
| ACYLLICOLOR 219400



Fondo settore Automotive / Primer for Auto & Moto / Fondo sector auto/moto / Fondo Aggravante para Plásticos / Fond pour le secteur Auto et Moto / Grundierung Auto und Motorrad / Βάση για τοπίλο αυτοκινήτων και μηχανών/motociclos
| ACYLLICOLOR 219400

**FERRO MICACEO • MICACEOUS STEEL • HIERRO MICACEO • FERRO MICÁCEO
FER MICA • EISENGLIMMER • ΣΙΔΗΡΟΣ ΟΞΙΔΕ**



Ferro Micaceo Grigio Chiaro / Micaceous Steel Light Grey / Hierro mica gris claro / Ferro Micaceo Cimento Claro / Fer Mica Gris Clair / Eisen glimmer Hellgrau / ΣΙΔΗΡΟΣ ΟΞΙΔΕ ΚΡΕΙ ΑΛΟΟΧΩ
| 7VA400



Ferro Micaceo Grigio Forgia / Micaceous Steel Forged Grey / Hierro mica gris forja / Ferro Micaceo / Cimento Forja / Fer Mica Gris Forge / Eisen glimmer Eisengrau / ΣΙΔΗΡΟΣ ΟΞΙΔΕ ΤΩΡ
| 7VB400



Ferro Micaceo Grafite-Ferros Antica / Micaceous Steel Antique / Ferro mica-grafite/hierro antiguo / Ferro Micaceo Grafite-Ferros Antigo / Fer Mica Graphite-Fer Ancien / Eisen glimmer Graphit Antiken / ΣΙΔΗΡΟΣ ΟΞΙΔΕ ΠΡΑΓΜΑΤΕ
| 7VC400

ORO/ARGENTO • GOLD/SILVER • ORO / PLATA • OURO / PRATA • OR/ARGENT • GOLD/SILBER • ΧΡΥΣΟ/ΑΙΣΗΜΙ



Argento / Silver / Plata / Prata / Argent / Silber / ΑΙΣΗΜΙ
| 7V6400



Rame / Copper / Cobre / Cobre / Cuivre / Kupfer / Χαλκός
| 7V6400



Grigio / Grey / Gris / Cinzento / Gris / Grau / Γκρι
| 7V6400



Verde / Green / Verde / Verde / Vert / Grün / Πράσινο
| 7V6400



Rosso / Red / Rojo / Vermelho / Rouge / Rot / Κόκκινο
| 7V6400



Oro Ricco Pallido / Rich Pale Gold / Ors Rico Pallido / Ouro Rico Pallido / Or Riche Pâle / Reich-Bleichgold / ΕΥΤΩΝΟ-ΜΑΙ ΧΡΥΣΟ
| 7V6400



Oro Ducato / Gold Dacca / Ors ducado / Ouro Ducado / Or Dache / Dukaten gold / ΧΡΥΣΟ ΟΥΚΑΔΟ
| 7V6400



Blu / Blue / Azul / Azul / Bleu / Blau / Μπλε / ΜΣΑΕ
| 7V6400



Blu scuro / Dark Blue / Azul escuro / Azul Escuro / Bleu Foncé / Dunkelblau / ΜΣΑΕ ΣΚΙΩΡΟ
| 7V6400



Nero / Black / Negro / Preto / Noir / Schwarz / ΜΑΥΡΟ
| 7V6400

**ALTA TEMPERATURA • HIGH TEMPERATURE • ALTA TEMPERATURA
ALTA TEMPERATURA • HAUTES TEMPÉRATURES • HOHE TEMPERATUREN
ΥΨΗΛΗΣ ΘΕΡΜΟΚΡΑΣΙΑΣ**



Nero / Black / Negro / Preto / Noir / Schwarz / ΜΑΥΡΟ
| 7V6400



Alluminio / Aluminium / Alumínio / Ruminio / Aluminium / Aluminium / ΑΛΟΥΜΙΝΙΟ
| 7V6400

**SPECCHIANTI • MIRROR EFFECT • REFLECTANTE
ESPELHANTES • MIROIRANTS
SPIEGELFARBEN • ΚΑΘΡΕΠΤΙΖΟΝΤΑ**



Effetto Oroatura / Gold Chrome / Efecto Dorado / Efeito Dourado / Effet Dorure / Goldreflekt. / ΧΡΥΣΑΟΙ
| 7V6400



Effetto Cromatura / Silver Chrome / Efecto Cromado / Efeito Cromado / Effet Chromé / Chromeflekt. / ΧΡΟΜΑΟΙ
| 7V6400

**FLUORESCENTI
FLUORESCENT
FLUORESCENTI
FLUORESCENTES
FLUORESCENZFARBEN
ΦΩΣΦΟΡΙΖΟΝ**



Giallo / Yellow / Amarillo / Amarelo / Jaune / Gelb / ΚΙΤΡΙΝΟ
| 7V6400



Rosso / Red / Rojo / Vermelho / Rouge / Rot / ΚΟΚΚΙΝΟ
| 7V6400



Arancione / Orange / Naranja / Laranja / Orange / Orange / ΠΟΡΤΟΚΑΛΙ
| 7V6400



Magenta / Magenta / Magenta / Magenta / Magenta / Magenta / ΚΡΕΙΣΟ
| 7V5400



Verde / Green / Verde / Verde / Vert / Grün / ΠΡΑΣΙΝΟ
| 7V7400



Blu / Blue / Azul / Azul / Bleu / Blau / ΜΠΛΕ / ΜΣΑΕ
| 7V6400

**MARKER TRACCIANTI
PAINT MARKER
MARCADOR TRAZADOR
MARCADORES TRAÇANTES
MARKER TRAÇANT
MARKIERUNGSSTIFTE
ΣΗΜΑΝΣΗ**



Nero / Black / Negro / Preto / Noir / Schwarz / ΜΑΥΡΟ
| 8VA500



Bianco / White / Blanco / Blanco / Blanc / Weiß / ΑΙΣΙΟ
| 8VB500



Giallo Fluorescente / Yellow Fluorescent / Amarelo Fluorescente / Jaune Fluorescent / Leuchtgelb / ΦΩΣΦΟΡΙΖΟΝ ΚΙΤΡΙΝΟ
| 8V6500



Blu Fluorescente / Blue Fluorescent / Azul Fluorescente / Azul Fluorescente / Bleu Fluorescent / Leuchtblau / ΦΩΣΦΟΡΙΖΟΝ ΜΠΛΕ
| 8V6500



Verde Fluorescente / Green Fluorescent / Verde Fluorescente / Verde Fluorescente / Vert Fluorescent / Leuchtgrün / ΦΩΣΦΟΡΙΖΟΝ ΠΡΑΣΙΝΟ
| 8V6500



Arancio Fluorescente / Orange Fluorescent / Naranja Fluorescente / Laranja Fluorescente / Orange Fluorescent / Leuchtorange / ΦΩΣΦΟΡΙΖΟΝ ΠΟΡΤΟΚΑΛΙ
| 8V6500



Rosa Fluorescente / Pink Fluorescent / Rosa Fluorescente / Cor-de-rosa Fluorescente / Rose Fluorescent / Leuchtrosa / ΦΩΣΦΟΡΙΖΟΝ ΡΟΖΕ
| 8V6500





ACRYLIC 100% PROFESSIONAL RAL ACRYLICOLOR



IT

SMALTI ACRILICI TINTE RAL

ACRYLICOLOR: Smalto acrilico per esterno ed interni. Aderisce su ogni superficie: metallo, alluminio (ideale per infissi), legno, quasi tutte le plastiche, muratura, vetro, ceramica, etc.

ACRYLIC 100%: Smalto acrilico **USO PROFESSIONALE**. Elevato potere aggrappante su tutte le superfici interne ed esterne, anche su materiali particolarmente difficili come Plastiche ed Infissi.

Modalità d'uso: Le superfici devono essere pulite e asciutte. Agitare energicamente per un minuto. Spruzzare da una distanza di 20-30 cm, con movimento lento e costante a strati incrociati e sottili. **Per colori e codici vedere cartella Colori.**

Pigmenti	Finiture	Colori Ral	Sovraverniciabile	Resa metrica	Essiccazione	Asciutto in profondità
Resistenti alla luce - esenti da piombo	Perfette	Alta fedeltà	Sì	2 m ²	5/10 minuti	Entro 24 h

UK

ACRYLIC ENAMEL - RAL COLOURS

ACRYLICOLOR: Acrylic enamel for internal and external surfaces. Product grips to every surface; metal, aluminium (ideal for frames in general), wood, any plastic surface, masonry and glass surfaces.

ACRYLIC 100%: Acrylic enamel for **PROFESSIONAL USERS**. High adhesion properties on any internal or external surface even on difficult surfaces such as; plastics and frames.

How to use: Apply to dry and clean surfaces. It is essential to shake the can for at least one minute to ensure product uniformity. Apply directly with slow and uniform movements, maintaining a distance of 20-30 cm from surface. **For colours and product codes, see colour chart.**

Pigments	Finish	Ral colours	Re Coat able	Coverage	Dry time	Deep dry time
Resistant to light - lead free	perfect	High quality	Yes	2 m ²	5/10 minutes	Within 24 hours

ES

ESMALTE ACRÍLICO TINTE RAL

ACRYLICOLOR: Esmalte acrílico para uso en exteriores e interiores. Adhiere sobre cualquier superficie: metal, aluminio (ideal para marcos), madera, casi todos los plásticos, paredes, vidrio, cerámica, etc.

ACRYLIC 100%: Esmalte acrílico **USO PROFESIONAL**. Elevado poder de adhesión sobre todas las superficies de interior y de exterior, incluso sobre materiales especialmente difíciles como plásticos y marcos.

Modo de empleo: Las superficies tienen que estar limpias y secas. Agitar enérgicamente durante un minuto. Aplicar a una distancia de unos 20-30 cm, con movimiento lento y constante en capas cruzadas y sutiles. **Para colores y códigos ver tabla de colores.**

Pigmentos	Acabado	Colores Ral	Sobrepintable	Rend.métrico	Secado	Secado definitivo
Resistente a la luz - exento de plomo	Perfectos	Gran fidelidad	Sí	2 m ²	5/10 minutos	En 24 h

PT

ESMALTES ACRÍLICOS TINTAS RAL

ACRYLICOLOR: Esmalte acrílico para ambientes internos e externos. Adere a todo tipo de superfície: metal, alumínio (ideal para batentes), madeira, quase todos os plásticos, alvenaria, vidro, cerâmica, etc.

ACRYLIC 100%: Esmalte Acrílico **USO PROFESIONAL**. Elevado poder fixante em todas as superfícies internas e externas, em materiais difíceis como plásticos e batentes.

Modo de emprego: As superfícies devem estar limpas e secas. Agite energicamente por um minuto. Borrife de uma distância de 20-30 cm, com movimentos lentos e constantes formando camadas finas e cruzadas. **Para cores e códigos ver ficha Cores.**

Pigmentos	Acabamento	Cores Ral	Sobre envernizamento	Rendimento métrico	Secagem	Secagem profunda
Resistente à luz - sem chumbo	Perfeito	Alta fidelidade	Sim	2 m ²	5/10 minutos	Em 24 h



ÉMAUX ACRYLIQUES COULEURS RAL

FR

ACRYLICOLOR: Email acrylique pour extérieur et intérieurs. Il adhère sur toutes les surfaces: métal, Aluminium, idéal pour scellements, bois, presque tous les genres de plastique, murage, verre, céramique, etc.

ACRYLIC 100%: Email acrylique **USAGE PROFESSIONNEL.** Élevé pouvoir agrippant sur toutes les surfaces internes et externes, aussi sur Matériaux particulièrement difficiles comme le plastique et les scellements.

Mode d'emploi: Les surfaces doivent être nettoyées et sèches. Agiter énergiquement pendant une minute. Vaporiser d'une distance de 20-30 cm, avec un mouvement lent et constant aux couches croisées et minces. **Pour couleurs et codes, voir la charte des Couleurs.**

Pigments	Finitions	Couleur Ral	Surpeignable	Rendu métrique	Séchage	Sec en profondeur
Résistante à la lumière - exempt de plomb	Parfaites	Haute fidélité	Oui	2 m ²	5/10 minutes	Entre 24 h

ACRYLLACK, RAL-FARBEN

DE

ACRYLICOLOR: Acryllack für Innen- und Aussenbereich. Haftet auf jegliche Oberflächen: Metall, Aluminium (eignet sich für Tür- und Fensterflügel), Holz, fast alle Kunststoffe, Mauerwerke, Glas, Keramik, etc.

ACRYLIC 100%: Acryllack für die **PROFESSIONELLE ANWENDUNG.** Hohe Haftfähigkeit auf alle Oberflächen, sowohl im Innen- als auch im Aussenbereich und auch auf heikle Materialien wie Kunststoffe und Tür- und Fensterflügel.

Anwendung: Oberflächen müssen sauber und trocken sein. Spraydose eine Minute lang kräftig schütteln. Aus einer Entfernung von 20-30 cm langsam und regelmässig in gekreuzten Schichten dünn aufsprühen. **Farben und Nr. siehe Farbtabelle.**

Pigmente	Überzüge	Ral-Farben	Überlackierbar	Flächenausbeute	Trocknung	Durchtrocknung
Lichtbeständig - Bleifrei	Vollkommen	Hohe Wiedergabentreue	Ja	2 m ²	5/10 Minuten	innerhalb 24 h

ΑΚΡΥΛΙΚΑ ΣΜΑΛΤΑ ΒΑΦΕΣ RAL

GR

ACRYLICOLOR: ακριλικό σμάλτο για εσωτερικούς και εξωτερικού χώρους. Προσκολλάται σε κάθε επιφάνεια: μέταλλο, αλουμίνιο (ιδανικό για κουφώματα), ξύλο, σχεδόν όλα τα πλαστικά, τοιχοποιία, γυαλί, κεραμικό κλπ.

ACRYLIC 100%: Ακρυλικό Σμάλτο **ΕΠΑΓΓΕΛΜΑΤΙΚΗ ΧΡΗΣΗ:** υψηλή πρόσφυση σε όλες τις εσωτερικές και εξωτερικές επιφάνειες, ακόμη και σε υλικά ιδιαίτερα δύσκολα όπως πλαστικά και κουφώματα.

ΟΔΗΓΙΕΣ ΧΡΗΣΗΣ: οι επιφάνειες πρέπει να είναι καθαρές και στεγνές. Ανακινείστε ενεργά για 1 λεπτό. Ψεκάστε από απόσταση 20 - 30 cm, με αργή και σταθερή κίνηση, σε λεπτά και διασταυρούμενα στρώματα. **Για κωδικούς και χρώματα βλέπε καρτέλα χρωμάτων.**

Βαφές	Τελειώματα	Χρώματα Ral	Επικάλυψη	Απόδοση	Ξήρανση	Ξήρανση σε βάθος
Ανθεκτικά στο φως - χωρίς μόλυβδο	Τέλεια	Υψηλής ποιότητας	Ναι	2 τμ	5/10 λεπτά	Σε 24 ώρες





EFFETTI SPECIALI ALTA TEMPERATURA FERRO MICACEO



IT **SMALTI ACRILICI EFFETTI SPECIALI**

Per effetti: Metallizzati - A specchio - Fluorescenti - Oro e Argento. Aderisce su ogni superficie: metallo, alluminio (ideale per infissi), legno, quasi tutte le plastiche, muratura, vetro, ceramica, etc.

Modalità d'uso: Le superfici devono essere pulite e asciutte. Agitare energicamente per un minuto. Spruzzare da una distanza di 20 - 30 cm, con movimento lento e costante a strati incrociati e sottili.

SMALTO ALTE TEMPERATURE

Speciale Smalto siliconico resistente a temperature fino a 600 °C. Adatto per marmitte, collettori, radiatori, termosifoni, canne fumarie, stufe, forni.

Modalità d'uso: Le superfici devono essere pulite e asciutte. Agitare energicamente per un minuto. Spruzzare da una distanza di 20 - 30 cm, con movimento lento e costante a strati incrociati e sottili.

SMALTO FERRO MICACEO

Smalto acrilico ad alto spessore per superfici ferrose. Ottima protezione nel tempo con effetto tipico del ferro antico. Per cancelli, scossaline, tubature ferrose, ponteggi, pluviali, porte.

Modalità d'uso: Le superfici devono essere pulite e asciutte. Agitare energicamente per un minuto. Spruzzare da una distanza di 20 - 30 cm, con movimento lento e costante a strati incrociati e sottili.

Per colori e codici vedere cartella Colori

Pigmenti	Finiture	Colori Ral	Sovraverniciabile	Resa metrica	Essiccazione	Asciutto in profondità
Resistenti alla luce - esenti da piombo	Perfette	Alta fedeltà	Sì	2 m ²	5/10 minuti	Entro 24 h

UK **ACRYLIC ENAMEL - SPECIAL EFFECTS**

Effects: Metallic, Mirror, Fluorescent, Gold and Silver. Product grips to every surface; metal, aluminium (ideal for frames in general), wood, any plastic surface, masonry and glass surfaces.

How to use: Apply to dry and clean surfaces. It is essential to shake the can for at least one minute to ensure product uniformity. Apply directly with slow and uniform movements, maintaining a distance of 20-30 cm from surface.

ENAMEL HIGH TEMPERATURE

Specific silicone base enamel resistant to extreme temperatures up to 600 °C. Ideal for heaters, boilers, ovens, barbecues, chimneys and exhaust pipes.

How to use: Apply to dry and clean surfaces. It is essential to shake the can for at least one minute to ensure product uniformity. Apply directly with slow and uniform movements, maintaining a distance of 20-30 cm from surface.

ACRYLIC ENAMEL - MICACEOUS IRON

High density enamel for metallic surfaces. Excellent long term protection while supplying a "Antique effect". Recommended for gates, metallic tubes, roofing, doors and drain pipes.

How to use: Apply to dry and clean surfaces. It is essential to shake the can for at least one minute to ensure product uniformity. Apply the product with slow and uniform movements, maintaining a distance of 20-30 cm from surface.

For colours and product codes, see colour chart

Pigments	Finish	RAL colours	Re Coat able	Coverage	Dry time	Deep dry time
Resistant to light - lead free	perfect	High quality	Yes	2 m ²	5/10 minutes	Within 24 hours



ESMALTE ACRILICO EFECTOS ESPECIALES

Para efectos: Metalizados - De espejo - Fluorescentes - Oro y Plata. Adhiere sobre cualquier superficie: metal, aluminio (ideal para marcos), madera, casi todos los plásticos, paredes, cristales, cerámicas, etc. Seca rápidamente.

Modo de empleo: Las superficies tienen que estar limpias y secas. Agitar enérgicamente durante un minuto. Aplicar a una distancia de unos 20-30 cm, con movimiento lento y constante en capas cruzadas y sutiles

ESMALTE DE ALTAS TEMPERATURAS

Esmalte especial silicónico resistente a temperaturas de hasta 600 °C. Ideal para tubos de escape, colectores, radiadores, termosifones, chimeneas, estufas, hornos.

Modo de empleo: Las superficies tienen que estar limpias y secas. Agitar enérgicamente durante un minuto. Aplicar a una distancia de unos 20-30 cm, con movimiento lento y constante en capas cruzadas y sutiles

ESMALTE HIERRO MICACEO

Esmalte acrílico de gran espesor para superficies ferrosas. Óptima protección de larga duración con efecto típico del hierro antiguo. Para vallas, verjas, enrejados, pluviales, puertas, etc.

Modo de empleo: Las superficies tienen que estar limpias y secas. Agitar enérgicamente durante un minuto. Aplicar a una distancia de unos 20-30 cm, con movimiento lento y constante en capas cruzadas y sutiles.

Para colores y códigos ver tabla de colore

Pigmentos	Acabado	Colores Ral	Sobrepintable	Rend.métrico	Secado	Secado definitivo
Resistente a la luz - exento de plomo	Perfectos	Gran fidelidad	Si	2 m ²	5/10 minutos	En 24 h

ESMALTES ACRÍLICOS EFEITOS ESPECIAIS

Para efeitos: Metalizados - A espelho - Fluorescentes - Dourado e Prateado. Adere a todas as superfícies: metal, alumínio (ideal para batentes) madeira, quase todos os plásticos, alvenaria, vidro, cerâmica, etc.

Modo de emprego: As superfícies devem estar limpas e secas. Agite energicamente por um minuto. Borrife de uma distância de 20-30 cm, com movimentos lentos e constantes formando camadas finas e cruzadas

ESMALTE ALTAS TEMPERATURAS

Esmalte especial Silicone resistente a temperaturas até 600 °C. Indicado para silenciadores, colectores, radiadores, caloríferos, tubos para a tiragem e ventilação do fumo das chaminés, aquecedores, fornos.

Modo de emprego: As superfícies devem estar limpas e secas. Agite energicamente por um minuto. Borrife de uma distância de 20-30 cm, com movimentos lentos e constantes formando camadas finas e cruzadas

ESMALTE FERRO MICÁCEO

Esmalte acrílico de alta espessura para superfícies ferrosas. Protecção ideal com efeito de ferro antigo. Para portões, canos de ferro, canos de esgoto, andaimes, portas.

Modo de Emprego: as superfícies devem estar limpas e secas. Agite energicamente por um minuto. Borrife de uma distância de 20-30 cm, com movimentos lentos e constantes de maneira a formar camadas cruzadas e finas.

Para cores e códigos ver Ficha Cores

Pigmentos	Acabamento	Cores Ral	Sobre envernizamento	Rendimento métrico	Secagem	Secagem profunda
Resistente à luz - sem chumbo	Perfeito	Alta fidelidade	Sim	2 m ²	5/10 minutos	Em 24 h

ÉMAUX ACRYLIQUES EFFETS SPÉCIAUX

Pour effets: Métallisés - Au Miroir - Fluorescents - Or et Argent. Il adhère sur toutes les surfaces: métal, Aluminium, idéal pour scellements, bois, presque tous les Plastiques, murage, verre, céramique, etc.

Mode d'emploi: Les surfaces doivent être nettoyées et sèches. Agiter énergiquement pendant une minute. Vaporiser d'une distance de 20-30 cm, avec un mouvement lent et constant aux couches croisées et minces

EMAIL HAUTES TEMPÉRATURES

Spécial Email siliciné résistant aux Températures jusqu'à 600 °C. Apte pour pot d'échappement, collecteurs, radiateurs, thermosiphons, cannes de cheminée, poêles, fours.

Mode d'emploi: Les surfaces doivent être nettoyées et sèches. Agiter énergiquement pendant une minute. Vaporiser d'une distance de 20-30 cm, avec un mouvement lent et constant aux couches croisées et minces

ÉMAIL FER MICA

Émail acrylique à la haute épaisseur pour surfaces ferreuses. Protection excellente dans le temps avec l'effet typique du fer ancien. Pour grilles, solin, tuyauteries ferreuses, échafaudages, pluviaux, portes.

Mode d'emploi: Les surfaces doivent être nettoyées et sèches. Agiter énergiquement pendant une minute. Vaporiser d'une distance de 20-30 cm, avec un mouvement lent et constant aux couches croisées et minces.

Pour couleurs et codes, voir la charte des Couleurs

Pigments	Finitions	Couleur Ral	Surpeignable	Rendu métrique	Séchage	Sec en profondeur
Résistante à la lumière - exempt de plomb	Parfaites	Haute fidélité	Oui	2 m ²	5/10 minutes	Entre 24 h





EFFETTI SPECIALI ALTA TEMPERATURA FERRO MICACEO

DE ACRYLLACK, SPEZIALEFFEKTE

Für Effekte: Metall - Spiegel - Fluoreszenz - Gold und Silber. Haftet auf jeder Oberfläche: Metall, Aluminium (ideal für Tür- und Fensterflügel), Holz, fast alle Kunststoffe, Mauerwerke, Glas, Keramik, etc.

Anwendung: Oberflächen müssen sauber und trocken sein. Spraydose eine Minute lang kräftig schütteln. Aus einer Entfernung von 20-30 cm langsam und regelmäßig in gekreuzten Schichten dünn aufsprühen.

LACK FÜR HOHE TEMPERATUREN

Spezial-Silikonlack, temperaturbeständig bis 600 °C. Eignet sich für Auspufftöpfe, Hochtemperaturkollektoren, Heizkörper, Rauchfänger, Heizöfen und Öfen.

Anwendung: Oberflächen müssen sauber und trocken sein. Spraydose eine Minute lang kräftig schütteln. Aus einer Entfernung von 20-30 cm langsam und regelmäßig in gekreuzten Schichten dünn aufsprühen.

EISENGLIMMER-LACK

Acryllack, Dickschicht für Eisenoberflächen. Ausgezeichneter lang anhaltender Schutz mit Alteisen-Effekt. Eignet sich für Eisengitter, Gittertüren, metallische Rohrleitungen, Dachrinnen, Türen.

Anwendung: Oberflächen müssen sauber und trocken sein. Spraydose eine Minute lang kräftig schütteln. Aus einer Entfernung von 20-30 cm langsam und regelmäßig in gekreuzten Schichten dünn aufsprühen.

Farben und Nr. siehe Farbtabelle

Pigmente	Überzüge	Ral-Farben	Überlackierbar	Flächenausbeute	Trocknung	Durchtrocknung
Lichtbeständig - Bleifrei	Vollkommen	Hohe Wiedergabentreue	Ja	2 m ²	5/10 minuten	innerhalb 24 h

GR ΑΚΡΙΛΙΚΑ ΣΜΑΛΤΑ ΕΙΔΙΚΑ ΕΦΕ

Για εφέ: μεταλλικό - καθρεπτιζόν - φωσφοριζέ - χρυσό και ασημί. Προσκολλάται σε κάθε επιφάνεια: μέταλλο, αλουμίνιο (ιδανικό για κουφώματα), ξύλο, σχεδόν όλα τα πλαστικά, τοιχοποιία, γυαλί, κεραμικό κλπ. HIGH TECH RAL PROFESSIONAL: Ακρυλικό Σμάλτο ΕΠΑΓΓΕΛΜΑΤΙΚΗ ΧΡΗΣΗ: υψηλή πρόσφυση σε όλες τις εσωτερικές και εξωτερικές επιφάνειες, ακόμη και σε υλικά ιδιαίτερα δύσκολα όπως πλαστικά και κουφώματα.

ΟΔΗΓΙΕΣ ΧΡΗΣΗΣ: οι επιφάνειες πρέπει να είναι καθαρές και στεγνές. Ανακινείστε ενεργά για 1 λεπτό. Ψεκάστε από απόσταση 20 - 30 cm, με αργή και σταθερή κίνηση, σε λεπτά και διασταυρούμενα στρώματα.

ΣΜΑΛΤΟ ΥΨΗΛΩΝ ΘΕΡΜΟΚΡΑΣΙΩΝ

Ειδικό σιλικονούχο σμάλτο ανθεκτικό σε θερμοκρασίες 600 °C. Ιδανικό για εξατμίσεις, συλλέκτες, ψυγεία αυτοκινήτων, θερμοσίφωνες, καμινάδες, σόμπες και φούρνους.

ΟΔΗΓΙΕΣ ΧΡΗΣΗΣ: οι επιφάνειες πρέπει να είναι καθαρές και στεγνές. Ανακινείστε ενεργά για 1 λεπτό. Ψεκάστε από απόσταση 20 - 30 cm, με αργή και σταθερή κίνηση, σε λεπτά και διασταυρούμενα στρώματα.

ΣΜΑΛΤΟ ΣΙΔΗΡΟΣ OXIDE

Ακρυλικό σμάλτο υψηλού πάχους για σιδερένιες επιφάνειες. Εξαιρετική προστασία στον χρόνο με τυπική όψη πεπαλαιωμένου σιδήρου. Για κάγκελα, σιδερένιες σωληνώσεις, γέφυρες, πόρτες.

ΟΔΗΓΙΕΣ ΧΡΗΣΗΣ: οι επιφάνειες πρέπει να είναι καθαρές και στεγνές. Ανακινείστε ενεργά για 1 λεπτό. Ψεκάστε από απόσταση 20 - 30 cm, με αργή και σταθερή κίνηση, σε λεπτά και διασταυρούμενα στρώματα.

Για κωδικούς και χρώματα βλέπε καρτέλα χρωμάτων

Βαφές	Τελειώματα	Χρώματα Ral	Επικάλυψη	Απόδοση	Ξήρανση	Ξήρανση σε βάθος
Ανθεκτικά στο φως - χωρίς μάλυβδο	Τέλεια	Υψηλής ποιότητας	Ναι	2 τμ	5/10 λεπτά	Σε 24 ώρες





MARKER TRACCIANTI

Color	Code	Pcs
●	8VA500	4
○	8VB500	4
●	8VC500	4
●	8VD500	4
●	8VE500	4
●	8VF500	4
●	8VG500	4



MARKER TRACCIANTE

Smalto acrilico 100% - Per segnaletica sia orizzontale che verticale. Indicata per tracciare parcheggi, campi da gioco, campi sportivi, tracciate da cantiere, indicazioni stradali, pavimentazioni industriali, su cemento, asfalto, sabbia, neve.

Modalità d'uso: Agitare la bombola per 1-2 minuti. Spruzzare da una distanza di 20-30 cm. Applicare con passate leggere ed incrociate prima verticalmente e poi orizzontalmente. Rapida essiccazione.

RIMOZIONE VERNICE: Con Acetone e/o Diluente Nitro.

Sicurezza, esenti da	Resistenti a	Valvola	Sovraverniciabilità con	Essiccazione	Resa metrica
Piombo e gas dannosi per l'ozonofera	Passaggio/abrasione smog/raggi solari	Multidirezionale	Spray acrilici, nitro, sintetici	5/7 minuti	20-25 metri lineari

MARKER

100% ACRYLIC Line marking paint for horizontal and vertical applications. Indicated for marking car parks, play grounds, factories, roads, industrial floors and sporting areas. Product also suitable on sand and snow surfaces.

How to use: It is essential to shake the can for at least 1-2 minutes to ensure product uniformity. Apply the product with slow and uniform movements, maintaining a distance of 20-30 cm from surface. Fast drying.

PAINT REMOVAL: With turpentine or acetone.

Safety; free from	Resistant to:	Valve	Coverable with	Drying time	Coverage
Lead and dangerous gases for ozone	Traffic/abrasion/smog/UV rays	Multi directional	Acrylic spray, Nitro, synthetic	5/7 minutes	20-25 m linear

MARCADORES PARA SEÑALIZACIONES

Pintura especial para señalizaciones ya sea horizontal o vertical. Indicada para trazar marcas de parkings, zonas de recreo, campos deportivos, señalizaciones en cantera, marcas viales, suelos industriales, sobre cemento, asfalto, arena, nieve.

Modo de empleo: Usar el aerosol a 20-25 °C. Con temperaturas frías calentar previamente el envase al baño maria (20-25 °C), nunca en contacto directo con las llamas. Agitar el aerosol durante 1-2 minutos. Vaporizar a unos 20-30 centímetros de la superficie a pintar manteniendo el aerosol en posición vertical. Aplicar con pasadas ligeras y cruzadas, primero verticalmente y después horizontalmente. La temperatura del aerosol no debe ser inferior a 15 °C.

ELIMINACION DE LA PINTURA: Con Acetona y/o disolvente Nitro.

Seguridad, exento de	Resistente a	Válvula	Sobre pintable con	Secado	Rend.Métrico
Piombo y gases nocivos para la ozonofera	Abrasión/smog/rayos/solares	Multidireccional	Spray acrílico, nitro, sintéticos	5/7 minutos	20-25 metros lineales



IT

UK

ES



MARKER TRACCIANTI

PT MARCADORES - TRAÇANTES

Esmalte acrílico 100% - Para sinalização horizontal e vertical. Indicada para traçar parques de estacionamento, campos de jogo, campos desportivos, sinalização viária, pavimentos industriais, cimento, asfalto, areia, neve.

Modo de Emprego: Agite o recipiente por 1-2 minutos. Borrife de uma distância de 20-30 cm. Aplique camadas finas e cruzadas primeiro verticais e depois horizontais. Seca rapidamente.

REMOVER A PINTURA: Com Acetona e/ou diluente Nitro.

Segurança	Resistentes a	Válvula	Sobre envernizamento	Secagem	Rend.Métrico
Isento de chumbo e gases danosos para a atmosfera	Passagem/abrasão/poluição/raios de sol	Multidireccional	Com spray acrílico, nitro, sintético	5/7 Minutos	20-25 Metros lineares

FR MARQUEURS TRACANTS

Émail acrylique 100% - Pour signalisation soit horizontal que verticale. Indiquée pour tracer parkings, champs de jeu, champs sportifs, tracements de chantier, indications routières, pavages industriels, sur ciment, goudron, sable, neige.

Mode d'emploi: Agiter la bouteille pour 1-2 minutes. Vaporiser d'une distance de 20-30 cm. Appliquer avec des coups légers et croisés en premier verticalement et puis horizontalement. Séchage rapide.

DÉPLACEMENT PEINTURE: Avec de l'Acétone et/ou Diluant Nitro.

Sécurité, exempt de	Résistants à	Soupape	Surpeignable avec	Séchage	Rendu métrique
Plomb et Gaz dangereux pour l'ozone	passages/abrasions smog/rayons solaires	Multi-directionale	Spray acrylique, nitros, synthétiques	5/7 minutes	20-25 mètres linéaires

DE MARKIERUNGSFARBEN

Acryllack 100% - Für waagrechte und senkrechte Markierungen. Eignet sich für die Signalisierung von Parkplätzen, Spielplätzen, Sportplätzen, Kennzeichnung von Baustellen, Hinweisschilder, industrielle Fussböden, Zement, Asphalt, Sand, Schnee.

Anwendung: Oberflächen müssen sauber und trocken sein. Spraydose 1-2 Minuten lang kräftig schütteln. Aus einer Entfernung von 20-30 cm langsam und regelmässig in gekreuzten Schichten dünn aufsprühen: vorerst senkrecht, dann waagrecht. Schnelle Trocknung.

ENTFERNUNG DES LACKES: Mit Aceton und/oder Nitroverdünnung.

Sicher, frei von	Festigkeit Beständigkeit	Ventil	Überlackierbar mit	Trocknung	Flächenausbeute
Blei und ozonschädlichen Gasen	Tritt/Abreibung Smog/Sonnenstrahlen	Drehbar	Acrylspray, Nitrum, Syntethische Farben	5/7 Minuten	20-25 Meter

GR MARKER ΣΗΜΑΝΣΗΣ

Ακρυλικό σμάλτο 100%. Για κάθετη και οριζόντια σήμανση. Ενδείκνυται για χώρους στάθμευσης, γήπεδα, αθλητικά κέντρα, ναυπηγεία, δρόμους, βιομηχανικά πατώματα, πάνω σε τσιμέντο, άσφαλο, άμμο, χιόνι.

ΟΔΗΓΙΕΣ ΧΡΗΣΗΣ: Ανακινείτε ενεργά για 1 λεπτό. Ψεκάστε από απόσταση 20-30 cm. Εφαρμόστε λεπτά στρώματα, πρώτα κάθετα και μετά οριζόντια. Γρήγορη ξήρανση.

ΑΦΑΙΡΕΣΗ ΧΡΩΜΑΤΟΣ: με ακετόνη ή διαλυτικό νίτρου.

Ασφάλεια, χωρίς μόλυβδο και αέρια	Αντοχή	Βαλβίδα	Επικάλυψη με σπρέι	Ξήρανση	Απόδοση
επιζήμια για το όζον	Πάτημα, τριβή, νέφος, ακτίνες ηλίου	Πολλών κατευθύνσεων	νίτρου, ακριλικά, συνθετικά	5/7 λεπτά	20-25 μέτρα



CLEAN GEL

ELIMINA PENNARELLI
ELIMINATES FELT AND PEN MARKS
ELIMINA PINTADAS ROTULADORES
APAGA-MARCADOR
ÉLIMINE FEUTRES
ENTFERNER VON SCHREIBRÜCKSTÄNDEN
ΕΞΑΛΕΙΦΕΙ ΜΑΡΚΑΔΟΡΟΥΣ

Size	Code	Ean	Pcs
110 ml	739BOX	8020089739013	12



Vegetale al 100% - Ecologico - Elimina Pennarelli, Biro, etc. da: Pelle, Similpelle, Metallo, Mobili laccati, Laminati, Vetro. IT

Modo d'uso: Il prodotto si utilizza tal quale. Sono sufficienti pochissime gocce versate sulla superficie e una veloce rimozione utilizzando una spugnetta pulita e bagnata d'acqua. **Per la pulizia delle superfici in pelle:** Verificare sempre prima dell'uso la compatibilità del prodotto con la superficie, utilizzandolo su una piccola porzione nascosta. Versare 1 sola goccia di Clean Gel su un panno o spugnetta bagnata d'acqua, tamponare velocemente per qualche secondo e asciugare immediatamente.

NB: Non utilizzare sui tessuti.

100% vegetable based, Ecological - Eliminates felt pens marks and ink residues from leather, metals, glass, internal furnishing. UK

How to use: Apply a small amount of product to the area to be cleaned and remove with a damp sponge. **Cleaning leather surfaces:** Effect a small test area before proceeding with the use of the product. Apply one drop of product on a cloth or sponge and apply immediately to the stained area. Remove and dry area.

NB: do not use on textiles.

Vegetal al 100% - Ecológico - Elimina pintadas de rotuladores, bolígrafos, etc. de: Piel, Semipiel, Metal, Muebles lacados, Laminados, Vidrio, etc. **Modo de empleo:** El producto se usa siempre puro. Es suficiente con aplicar unas pocas gotas sobre la superficie y limpiar rápidamente con una esponja limpia y empapada en agua. **Para la limpieza de superficies de piel:** Comprobar siempre antes de usar la compatibilidad del producto con la superficie a tratar, usarlo sobre una pequeña zona y escondida, aplicar 1 sola gota de Clean Gel sobre un paño o esponja empapada en agua, aplicar durante algunos segundos y secar rápidamente. ES

NOTA. No usar sobre tejidos.

100% Vegetal - Ecológico - Apaga marcas de Marcadores, Esferográficas etc. sobre Couro, Couro sintético, Metal, Móveis lacados, Laminados, Vidro. PT

Modo de Emprego: O produto utiliza-se puro. São suficientes pouquíssimas gotas sobre a superfície e uma remoção rápida através duma esponja limpa e molhada com água. **Para limpar superfícies em couro:** Antes de cada utilização verificar sempre a compatibilidade do produto com a superfície a limpar, empregando-o sobre uma pequena parte escondida. Pôr uma única gota de Clean Gel sobre um pano ou esponja molhados com água, limpar rapidamente por alguns segundos e enxugar instantaneamente.

ATENÇÃO: Não utilizar sobre tecidos.

Végétale à 100% - Ecologique - Élimine les signes de feutre, Stilo, etc. de la: Peau, Similcuir, Métal, Meubles laqués, laminés, Verre. FR

Mode d'emploi: Le produit s'utilise tel quel. Quelques gouttes versées sur la surface sont suffisantes et le déplacement des signes est rapide en utilisant une éponge propre et trempée d'eau. **Pour le nettoyage des surfaces en peau:** Vérifier toujours avant l'usage la compatibilité du produit avec la surface, en l'utilisant sur une petite zone cachée. Verser 1 seule goutte de Clean Gel sur un tissu ou une éponge trempée d'eau, tamponner rapidement pour quelques secondes et essuyer immédiatement.

NB: Ne pas l'utiliser sur le tissu.

100% pflanzlich - Umweltfreundlich - Entfernt Zeichen von Filzstiften, Kugelschreibern etc. von Leder, Kunstleder, Metalloberflächen, Lackmöbel, Laminat, Glas. DE

Gebrauchsanweisung: Produkt unverdünnt anwenden. Es genügen einige Tropfen auf der Oberfläche zu gießen die dann rasch mit einem sauberen feuchten Schwamm entfernt werden sollen. Für die Lederreinigung: Vor der Anwendung immer Materialbeständigkeit an einer nicht sichtbaren Stelle prüfen. Nur 1 Tropfen Clean Gel auf ein Tuch oder einen feuchten Schwamm geben. Einige Sekunden rasch abtupfen und sofort abtrocknen.

Zu beachten: Nicht auf Gewebe anwenden.

Φυτικό 100% - Οικολογικό - Εξαλείφει γραψίματα από μαρκαδόρους κλπ από δέρμα, δερματίνη, μέταλλο, λακαρισμένα έπιπλα, laminate, γυαλί. GR

Οδηγίες χρήσης: το προϊόν χρησιμοποιείται ως έχει. Αρκούν μερικές σταγόνες πάνω στην επιφάνεια, για γρήγορο καθαρισμό χρησιμοποιώντας καθαρό σφουγγάρι βρεγμένο. **Για καθαρισμό δερμάτινων επιφανειών:** ελέγξτε την συμβατότητα του προϊόντος με την επιφάνεια σε μη ορατό μέρος. Ρίξτε 1 μόνο σταγόνα CLEAN GEL σε ένα πανί ή σφουγγάρι βρεγμένο, ακουμπήστε το σημείο που σας ενδιαφέρει λίγα δευτερόλεπτα και στεγνώστε αμέσως.

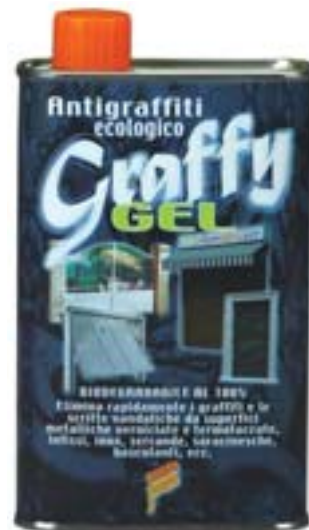
ΣΗΜΕΙΩΣΗ: μην το χρησιμοποιείτε σε ύφασμα.





GRAFFI GEL

RIMUOVI GRAFFITI PER SUPERFICI METALLICHE
REMOVES GRAFFITI FROM METALLIC SURFACES
ELIMINA GRAFFITIS PARA SUPERFICIES METÁLICAS
REMOVEDOR DE GRAFITES PARA SUPERFICIES METÁLICAS
ENLEVE GRAFFITIS POUR LES SURFACES METALLIQUES
GRAFFITIENTFERNER FÜR METALLOBERFLÄCHEN
ΦΑΙΡΕΣΗ GRAFFITI ΓΙΑ ΜΕΤΑΛΛΙΚΕΣ ΕΠΙΦΑΝΕΙΕΣ



Size	Code	Ean	Pcs
500 ml	733001	8020089733011	12



- IT** Base vegetale - Biodegradabile al 100% - In Gel ottimo per le superfici verticali - Sicuro per l'operatore e per le superfici metalliche verniciate.
Modo d'uso: Applicare per mezzo di pennello o rullo a porzioni di non oltre 2 mq. di superficie per volta - Lasciar agire da 1 a 3 minuti - Asportare con una spatola di metallo o di plastica, oppure con un getto d'acqua - Non usare mai spugne o stracci per strofinare: si otterrebbe solo di spalmare la vernice rimossa, inconveniente superabile utilizzando spatola o getto d'acqua.

Aspetto	Odore
Limpido in gel	Caratteristico

- UK** Vegetable based - 100% Biodegradable - Gel based for vertical applications - Safe for the operator and for all painted metallic surfaces.
How to use: apply by brush or roller to areas no larger than 2 MQ at a time. Allow a contact time of 1-3 minutes. Remove product residue by a spatula or by pressured water. Do not use a sponge or rags for product removal as these will only spread the removed product residue.

Aspect	Odour
Clear gel	Characteristic

- ES** Base vegetal - Biodegradable al 100% - formato en Gel óptimo para las superficies verticales - Seguro para el operador y para las superficies metálicas pintadas.
Modo de empleo: Aplicar por medio de brocha o pincel o rodillo en áreas no superiores a 2 m² de superficie cada vez. Dejar actuar de 1 a 3 minutos. Eliminar con espátula de metal o de plástico, o bien con chorros de agua - No usar esponjas o trapos para limpiar, ya que solo se conseguiría extender la pintura disuelta, inconveniente este superable usando la espátula o chorro de agua.

Aspecto	Olor
Limpio en gel	Característico

- PT** Base vegetal - 100% Biodegradável - Em gel, ideal para superfícies verticais - Seguro para os operadores e as superfícies metálicas envernizadas.
Modo de Emprego: Aplique com pincel ou rolo em porções não superiores a 2 m² de superfície de cada vez. Deixe agir de 1 a 3 minutos. Retire com espátula de metal ou plástico, ou jacto de água. Nunca use esponjas ou panos de esfregar para não espalhar de novo o verniz removido. No caso, utilize espátula ou jacto de água.

Aspetto	Cheiro
Límpido em gel	Característico

- FR** De base végétale. Biodégradable au 100% - En Gel, il est excellent pour les surfaces verticales. Sûr pour l'opérateur et pour les surfaces métalliques peintes.
Mode d'emploi: Appliquer au moyen d'un pinceau ou rouleau en partie de non plus de 2 mètres carrés de surface à la fois - laissez agir de 1 à 3 minutes - emporter le Graffiti avec une spatule (de métal ou en plastique) ou avec un jet d'eau - ne jamais utiliser éponges ou haillons pour frotter: l'on obtiendrait seulement d'étaler la peinture enlevée, inconvénient surmontable si l'on utilise une spatule ou un jet d'eau.

Aspect	Odeur
Limpide en gel	Caractéristique

- DE** Auf pflanzlicher Basis - 100% biologisch abbaubar - Gel, eignet sich für vertikale Oberflächen - Sicher für den Anwender sowie bereits lackierte Metalloberflächen.
Gebrauchsanweisung: Mit Pinsel oder Rolle auftragen, niemals mehr als 2 m² pro Mal - 1 bis 3 Minuten einwirken lassen - mit Metall- oder Kunststoffspachtel oder mit Wasserstrahl entfernen - Niemals Schwamm oder Tuch gebrauchen: aufgelöster Lack würde so nur verrieben werden.

Erscheinungsbild	Geruch
Klar, Gel	Charakteristisch

- GR** Φυτικής βάσης - Βιοδιασπώμενο 100% - Σε μορφή Gel για κάθετες επιφάνειες - Ασφαλές για τον χρήστη και για κάθετες μεταλλικές επιφάνειες.
Οδηγίες χρήσης: εφαρμόστε με πινέλο ή ρολό καλύπτοντα όχι πάνω από 2 τμ την φορά - Αφήστε να δράσει για 1 έως 3 λεπτά - Αφαιρέσατε με μεταλλική ή πλαστική σπάτουλα ή με ρίψη νερού. Μην χρησιμοποιήσετε ποτέ σφουγγάρι ή πανί με τρίψιμο γιατί θα: απλώσετε το φουσκωμένο βερνίκι πράγμα το οποίο δεν γίνεται χρησιμοποιώντας σπάτουλα.

Όψη	Οσμή
Διαυγές σε gel	Χαρακτηριστική



OK ONE

**SCIOGLI SILICONE, COLLA, RESINA
REMOVES SILICONE, GLUE AND RESINS
DISUELVE SILICONAS, COLAS, RESINAS, MASILLAS
DISSOLVE SILICONE, COLA, RESINA
DISSOUT SILICONE, COLLE, RÉSINE
LOEST SILIKON, KLEBER UND HARZ
ΔΙΑΛΥΕΙ ΣΙΛΙΚΟΝΕΣ, ΚΟΛΛΕΣ, ΡΗΤΙΝΕΣ ΚΛΠ**

Size	Code	Ean	Pcs
250 ml	315001	8020089315019	12



Miscela di solventi con la capacità di sciogliere silicone (anche indurito), colle, resine, catrame, mastici ed etichette. Non intacca gomme, ^{IT} plastiche, metalli e vernici.

Modo d'uso: Versare o bagnare abbondantemente la superficie, lasciare agire per alcuni minuti (5/10 minuti) e procedere all'asportazione del residuo da eliminare.

Mixture of solvents formulated to break down hardened silicone residues, glue, resins, tar, mastics and labels of all types. Does not damage ^{UK} surrounding rubber, plastic, metallic or painted surfaces.

How to use: wet abundantly the surface with product, allow a contact time of 5-10 minutes before proceeding to remove all surface residues.

Mezcla de disolvente con la capacidad de disolver siliconas (incluso endurecidas), colas, resinas, alquitrán, masillas y etiquetas. No daña la ^{ES} goma, plásticos, metales ni pinturas.

Modo de empleo: Verter o empapar abundantemente la superficie con el producto, dejar actuar algunos minutos (5/10 minutos) y proceder a la eliminación del residuo restante.

Composto de solventes que tem a capacidade de dissolver silicone (mesmo endurecido), colas, resinas, alcatrão, mástique e etiquetas. Não altera ^{PT} borrachas, plásticos, metais e vernizes.

Modo de usar: Derramar ou molhar abundantemente a superfície, deixar agir por alguns minutos (5/15 minutos) e proceder à remoção do resíduo a ser eliminado.

Mélange de solvant ayant la capacité de dissoudre le silicone (même durci), colle, résine, goudron, mastic et étiquettes. N'attaque pas le ^{FR} caoutchouc, le plastique, le métal et la peinture

Mode d'emploi: Verser ou mouiller abondamment la surface, laisser agir quelques minutes (5/10 minutes) et procéder au retrait des résidus à éliminer.

Mischung von Lösemittel die in der Stande ist Silikon (auch wenn verhärtet), Kleber, Harz, Teer, Mastix und Etiketten auszulösen und zu entfernen. ^{DE} Beschädigt Gummi, Plastik, Metall und Lackfarben nicht.

Anwendungshinweis: Die Oberfläche mit dem Produkt Reich nass machen, für einige Minuten das Produkt wirken lassen und dann mit der Entfernung und Beseitigung der Rückstände fortfahren.

Μείγμα διαλυτών, με ικανότητα διάλυσης σιλικόνης (και ξεραμένης), κόλλας, ρητινών, πίσσας, ετικετών κλπ. Δεν αλλοιώνει λάστιχα, πλαστικά, ^{GR} μέταλλα και χρώματα.

Οδηγίες χρήσης: βρέξτε ικανοποιητικά την επιφάνεια, αφήστε να δράσει για μερικά λεπτά (5 έως 10) και προχωρήστε στην αφαίρεση των υπολειμμάτων που σας ενδιαφέρουν.





AUSILIARI • AUXILIARIES • AUXILIAIRES

SPEZIAL-HILFSMITTEL • ΕΙΔΙΚΑ ΒΟΗΘΗΤΙΚΑ

RUGINOX

DECAPANTE E CONVERTITORE DI RUGGINE
RUST PICKLE AND CONVERTER
DECAPANTE Y CONVERTIDOR DE ÓXIDO
DECAPANTE E CONVERTEDOR DE FERRUGEM
DÉCAPANT ET CONVERTISSEUR DE ROUILLE
ABBEIZMITTEL UND ROSTUMWANDLER
ΑΦΑΙΡΕΤΙΚΟ ΚΑΙ ΑΝΑΓΩΓΕΑΣ ΣΚΟΥΡΙΑΣ



Size	Code	Ean	Pcs
250 ml	735250	8020089735251	12
750 ml	735001	8020089735015	12

- IT Decapante:** Elimina in pochi istanti e completamente la ruggine. Spruzzare sulla superficie, attendere qualche minuto e risciacquare.
Convertitore: Spruzzare sulla superficie e attendere il tempo necessario (ore) per la trasformazione della ruggine in metallo organico. Spazzolare in seguito la superficie e risciacquare. Seguire tutte le fasi del procedimento meglio descritte nella scheda tecnica del prodotto.
Resa: 20 mq/litro.
- UK Pickle:** removes instantly and completely all rust residues. Spray directly to the surface, allow a few minutes contact time and rinse completely area.
Converter: Spray directly to the surface and allow the necessary time for curing and transformation from the rust into organic metal. Scrub with a stiff bristled brush and rinse. For detailed product application, please refer to product technical data sheet.
Coverage: 20 mq/litre.
- ES Decapante:** Elimina en pocos segundos y completamente el óxido. Rociar la superficie, esperar algunos minutos y enjuagar.
Convertidor: Rociar la superficie y esperar el tiempo necesario (horas) para la transformación del óxido en metal orgánico. Cepillar seguidamente la superficie y enjuagar. Seguir todas las fases del procedimiento mejor descritas en la ficha técnica del producto.
Rendimiento: 20 m²/Lt.
- PT Decapante:** Elimina completamente a ferrugem em poucos segundos. Borrifar sobre a superfície, aguardar por alguns minutos e enxaguar.
Convertedor: Borrifar sobre a superfície e aguardar pelo tempo necessário (horas) para a transformação da ferrugem em material orgânico. Escovar em seguida a superfície e enxaguar. Seguir todas as fases do procedimento descritas melhor na ficha técnica do produto.
Rendimento: 20 mq/litro.
- FR Décapant:** Elimine complètement et en quelques instants la rouille. Asperger sur la surface; attendre quelques minutes et rincer.
Convertisseur: Asperger sur la surface et attendre le temps nécessaire (heures) pour la transformation de la rouille en métal organique. Brosser ensuite la surface et rincer. Suivre toutes les phases du processus mieux décrites dans la fiche technique du produit.
Rendu: 20 m²/litre.
- DE Abbeizmittel:** entfernt in einige Sekunden den Rost in vollkommener weise. Auf der Oberfläche sprühen, einige Sekunden warten und dann spülen.
Umwandler: auf der Oberfläche sprühen und dann die notwendige Zeit (Stunden) warten damit den Rost in organisches Metall umgewandelt wird. Die Oberfläche soll dann gebürstet werden und mit Wasser gespült werden. All die Phasen der richtigen Produkteinsetzung sind in den Datenblatt zu finden.
Leistung: 20 mq/Lt.
- GR Αφαιρετικό:** αφαιρεί σε λίγες στιγμές όλη την σκουριά. Ψεκάστε την επιφάνεια, περιμένετε μερικά λεπτά και ξεβγάλατε.
Αναγωγέας: ψεκάστε την επιφάνεια και περιμένετε όσο χρειάζεται (ώρες) για την μετατροπή της σκουριάς σε οργανικό μέταλλο. Βουρτσίστε στην συνέχεια την επιφάνεια και ξεβγάλατε. Ακολουθείστε όλη την διαδικασία που αναφέρεται στην τεχνική καρτέλα του προϊόντος.
Απόδοση: 20 τμ/λίτρο.



STRIPPER L

Size	Code	Ean	Pcs
5 lt	1LD005	8020089997024	1

STRIPPER P

Size	Code	Ean	Pcs
750 ml	1LE750	8020089997017	12
5 lt	1LE005	8020089997000	1



SVERNICIATORI ECOLOGICI NO R40

Agisce sulle vernici di qualunque genere, mono e bicomponenti, per legno o per metallo, antivegetative comprese. Il suo meccanismo d'azione prevede una prima fase, in cui penetra lo strato della resina, per distaccarla dal supporto, rigonfiandola in modo caratteristico. Infine l'ammorbidisce, facilitandone così la rapida rimozione.

È disponibile la versione spray nella sezione AEROSOL.

P: Denso uso pennello			
Aspetto	Odore	Densità a 20 °C	Infiammabilità
Viscoso	Etereo	1,150 kg/lt	NON infiammabile

I: Liquido uso immersione			
Aspetto	Odore	Densità a 20 °C	Infiammabilità
Liquido	Etereo	1,250 kg/lt	Non infiammabile

ECOLOGICAL PAINT REMOVERS NO R40

Works directly on any type of paint either mono and bi component. Product can be used on wood and metal surfaces. Product penetrates deep inside the paint coating, un-attaching the paint from the surface, while softening the residue allowing its easy removal.

A aerosol version is available under the AEROSOL section.

P: Thick - use with brush			
Aspect	Odour	Density at 20 °C	Flash point
Thick	Ethereal	1,150 kg/lt	Not flammable

I: Liquid use be immersion			
Aspect	Odour	Density at 20 °C	Flash point
Liquid	Ethereal	1,250 kg/lt	Not flammable

DECAPANTES ECOLÓGICOS NO R40

Actúa sobre pinturas de cualquier tipo, mono y bicomponente, para madera o para metal, incluido pinturas antivegetativas. Su mecanismo de acción se compone de una primera fase, en la cual penetra a través de la película de la resina, para despegarla de la superficie, inflándola de un modo característico. En la fase final la película se reblandece, facilitando así su completa y rápida eliminación.

También está disponible en formato spray en el apartado de AEROSOLEs.

P: Denso para uso con brocha/pincel			
Aspecto	Olor	Densidad a 20 °C	Inflamabilidad
Viscoso	Etéreo	1,150 kg/lt	No inflamable

I: Líquido para uso por inmersión			
Aspecto	Olor	Densidad a 20 °C	Inflamabilidad
Líquido	Etéreo	1,250 kg/lt	No inflamable

REMOVEDOR DE TINTA ECOLÓGICO NO R40

Age sobre vernizes de qualquer tipo, mono e bicomponentes. Para madeira ou metal, incluindo as anti vegetativas. Seu mecanismo de acção prevê uma primeira fase, onde penetra a camada de resina e separa-a do suporte, inchando-a de forma característica; amacia-a, tornando mais rápida a sua remoção.

Disponível também na versão spray na seção AEROSOL.

P: Denso para pincel			
Aspecto	Cheiro	Densidade a 20 °C	Inflamabilidade
Viscoso	Etéreo	1,150 kg/lt	NÃO inflamável

I: Líquido para imersão			
Aspecto	odour	Densidade a 20 °C	Inflamabilidade
Líquido	Etéreo	1,250 kg/lt	Não inflamável



STRIPPER L STRIPPER P

FR **DECAPANTS ECOLOGIQUES NO R40**

Agit sur les peintures de n'importe quel genre, mono - et bicomposant, pour bois ou pour métal, antivégétatif compris. Son mécanisme d'action prévoit une première phase dans laquelle pénètre la couche de résine, pour la détacher du support, en la regonflant d'une façon caractéristique. Finalement, il l'assouplit en y facilitant ainsi le déplacement rapide.

La version spray est disponible dans la section AÉROSOL

P: Dense usage au pinceau			
Aspect	Odeur	Densité à 20 °C	Inflammabilité
Visqueux	Éthéré	1,150 kg/lit	PAS inflammable

I: Liquide usage à immersion			
Aspect	Odeur	Densité à 20 °C	Inflammabilité
Liquide	Éthéré	1,250 kg/lit	PAS inflammable

DE **ABBEIZMITTEL, UMWELTFREUNDLICH, OHNE R40**

Wirkt auf Lacke jeglicher Art: Mono- und Bikomponente, Holz- oder Metalllacke, auch bewuchsverhinderndem Lack. wirkt in zwei Phasen: zuerst dringt es in die Harzschicht ein. Lässt diese aufquellen, die sich somit von der Oberfläche löst. Danach wird der Lack aufgeweicht um eine rasche Entfernung zu ermöglichen.

SVERNICEX ist auch in Spraydosenform erhältlich, siehe Abschnitt AEROSOL

P: Dickflüssig, Anwendung mit Pinsel			
Erscheinungsbild	Geruch	Dichte bei 20 °C	Entflammbarkeit
Viskös	Ätherisch	1,150 kg/lit	NICHT entflammbar

I: Flüssig, Anwendung im Tauchverfahren			
Erscheinungsbild	Geruch	Dichte bei 20 °C	Entflammbarkeit
Flüssig	Ätherisch	1,250 kg/lit	NICHT entflammbar

GR **ΟΙΚΟΛΟΓΙΚΑ ΑΠΟΧΡΩΣΤΙΚΑ ΟΧΙ R40**

δρα σε όλα τα βερνίκια ενός ή πολλών συστατικών, για ξύλο ή μέταλλο, συμπεριλαμβανομένου των μη φυτικών. Ο μηχανισμός δράσης του προβλέπει μια πρώτη φάση, στην οποία διεισδύει στην ρητίνη για να την ξεκολλήσει, φουσκώνοντάς την με χαρακτηριστικό τρόπο. Τελικά την μαλακώνει, διευκολύνοντας την απομάκρυνσή της.

Διατίθεται σε σπρέι στο τμήμα ΣΠΡΕΙ

P: Πυκνό για χρήση με πινέλο			
Όψη	Οσμή	Πυκνότης στους 20 °C	Αναφλεξιμότητα
Πυκνό	Αιθέρα	1,150 kg/lit	Άφλεκτο

I: Υγρό για βυθισμό			
Όψη	Οσμή	Πυκνότης στους 20 °C	Αναφλεξιμότητα
ΥΓΡΟ	Αιθέρα	1,250 kg/lit	Άφλεκτο

