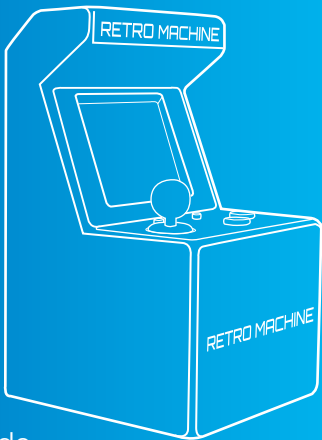


RETRO MACHINE



User Guide

ENGLISH

PACKAGE CONTENTS

- MyArcade Retro Machine
 - User Guide
 - Warranty Card/Registration Card
-

BUTTONS AND FUNCTIONS

- ON/OFF switch – Turns the device ON and OFF.
- Joystick – Allows you to move your character during gameplay (Use may vary between games).
- “A” Button – Your main button during gameplay (Use may vary between games).
- “B” Button – Your secondary button during gameplay (Use may vary between games).
- “RESET” Button – Resets the game and brings you back to the main menu.
- “START” Button – Starts the game and pauses the game (Use may vary between games).
- “VOLUME” Button – To adjust the volume.

NOTE: Push once= Low volume, Push twice= Medium volume, Push three times= High volume, Push four times= Off

HOW TO USE

1. Unscrew the battery compartment cover on the back of the system.

2. Insert 3 AA batteries (not included).
3. Screw the battery compartment cover back on.
4. Move the switch located on the back of the system from OFF to ON to turn on the system.
5. Select a game from the menu using the Joystick and press the START button.

NOTE: When not in use, turn your MyArcade Retro Machine off to conserve batteries.

BATTERY WARNING

NOTE: Leakage of battery acid can cause personal injury as well as damage to your controller. If battery leakage occurs, thoroughly wash the affected skin and clothes. Keep battery acid away from your eyes and mouth. Leaking batteries may make popping sounds.

TO AVOID BATTERY LEAKAGE

- Do not mix used and new batteries (replace all batteries at the same time).
- Do not mix different brands of batteries.
- Do not leave batteries in the controller for long periods of non-use.
- Do not put the batteries in backwards. Make sure that the positive (+) and negative (-) ends are facing in the correct direction. Insert the negative end first.
- Do not use damaged, deformed or leaking batteries.
- Dispose batteries only at the government approved recycling facilities in your area.

FCC INFORMATION

This equipment has been tested and found to comply with the limits for a Class B Digital Device, pursuant to Part 15 of the FCC Rules. These limits are designed to provide reasonable protection against harmful interference in a residential installation. This equipment generates, uses, and can radiate radio frequency energy and, if not installed and used in accordance with the instructions, may cause harmful interference to radio communications. However, there is no guarantee that interference will not occur in a particular installation.

If this equipment does cause harmful interference to radio or television reception, which can be determined by turning the equipment off and on, the user is encouraged to try to correct the interference by one or more of the following measures:

- Reorient or relocate the receiving antenna.
- Increase the distance between the equipment and receiver.
- Connect the equipment to an outlet on a circuit different from that to which the receiver is connected.
- Consult the dealer or an experienced radio/TV technician for help.

This equipment complies with Part 15 of the FCC Rules. Operation is subject to the following two conditions:

1. This equipment may not cause harmful interference.
2. This equipment must accept any interference received, including interference that may cause undesired operation.

Modifications not authorized by the manufacturer may void the user's authority to operate this device. This equipment complies with FCC RF radiation exposure limits set forth for an uncontrolled environment. This transmitter must not be co-located or operating in conjunction with any other antenna or transmitter.

FRANÇAIS

CONTENU DE L'EMBALLAGE

- Rétro machine MyArcade
 - Guide de l'Utilisateur
 - Carte d'Enregistrement/Carte de Garantie
-

BOUTONS ET FONCTIONS

- Commutateur ON/OFF– Met le dispositif en marche et arrête.
- Manche à balai : permet de déplacer votre personnage pendant le jeu (l'usage peut varier selon le jeu).
- Bouton «A» : le bouton principal pendant le jeu (l'usage peut varier selon le jeu).
- Bouton «B» : le bouton secondaire pendant le jeu (l'usage peut varier selon le jeu).
- Bouton «RESET»– Réinitialise les jeux et vous ramène au menu principal.
- Bouton «START» : lance et suspend le jeu (l'usage peut varier selon le jeu).
- Bouton «VOLUME» : pour régler le volume.

REMARQUE: Appuyez une fois = volume faible, appuyez deux fois = volume moyen, appuyez trois fois = volume élevé, appuyez quatre fois = son coupé

MODE D'EMPLOI

1. Dévissez le couvercle du compartiment à piles à l'arrière du système.
2. Utilisez 3 piles AA (non fournies).
3. Revissez le couvercle du compartiment à piles.

4. Positionnez le commutateur situé à l'arrière du système sur ON pour allumer le système.
5. Sélectionnez un jeu dans le menu à l'aide de la manche à balai et appuyez sur le bouton START.

REMARQUE: Éteignez votre rétro machine de système de jeu MyArcade lorsqu'elle n'est pas utilisée pour économiser les piles.

AVERTISSEMENTS CONCERNANT LES PILES

REMARQUE: L'écoulement d'acide à batterie peut causer des dommages corporels ainsi qu'endommager votre manette. Avenant l'écoulement de la batterie, nettoyez bien la peau affectée et les vêtements. Gardez l'acide à batterie éloignée des yeux et de la bouche. Une batterie qui coule peut émettre des sons tels que des claquements.

POUR ÉVITER UNE FUITE DES PILES

- Ne mélangez pas des piles usagées aux piles neuves (remplacez toutes les piles à la fois).
- Ne mélangez pas différentes marques de piles.
- Ne laissez pas la batterie inutilisée dans la manette pour une période prolongée.
- N'insérez pas la batterie à l'envers. Assurez-vous que les embouts positif (+) et négatif (-) sont dans la bonne direction. Insérez d'abord le négatif.
- N'utilisez pas de batterie endommagée, déformée ou qui coule.

- Jetez les piles seulement aux endroits de recyclage de votre région approuvés par les autorités locales.

INFORMATION DE LA FCC

Cet équipement a été testé et se conforme aux limites pour un dispositif digital de Classe B, selon la partie 15 des réglementations du FCC. Ces limites sont conçues pour offrir une protection raisonnable contre les interférences nocives d'une installation résidentielle. Cet équipement génère, utilise et peut émettre une énergie de fréquence par radio et, s'il n'est pas installé et utilisé selon les directives, peut causer une interférence nocive aux communications par radio. Cependant, il n'y a aucune garantie qu'une interférence ne prendra pas place dans une installation particulière.

Si cet appareil produit des interférences nuisibles sur la réception de la radio ou de la télévision, ce que vous pouvez facilement constater en l'éteignant et en le rallumant, nous vous incitons fortement à prendre l'une ou plusieurs des mesures suivantes :

- Réorientez ou resituez l'antenne de réception.
- Eloigner davantage le récepteur de l'appareil.
- Brancher l'équipement dans une prise de courant d'un circuit différent de celui sur lequel le récepteur est branché.
- Contactez votre revendeur ou un technicien radio/TV qualifié.

Cet appareil est conforme aux dispositions de la section 15 de la règlementa-

tion de la FCC. Son fonctionnement est soumis aux deux conditions suivantes :

1. Cet appareil ne doit pas causer d'interférences nuisibles.
2. Cet appareil doit accepter toute interférence reçue, même celles pouvant perturber son fonctionnement.

Toute modification qui ne serait pas expressément autorisée par le fabricant peut annuler la permission accordée à l'utilisateur de s'en servir. Cet appareil est conforme aux limites d'exposition au rayonnement RF établies par la FCC pour un environnement non contrôlé. Cet émetteur ne doit pas être placé ou utilisé conjointement avec une autre antenne ou émetteur.

ESPAÑOL

CONTENIDOS DES ENVASE

- Máquina Retro MyArcade
 - Manual de Usuario
 - Tarjeta de garantía/registro
-

BOTONES Y FUNCIONES

- Interruptor de ENCENDIDO (ON/OFF) – Enciende y apaga el dispositivo.
- Joystick – Le permite mover su personaje durante la partida (El uso puede variar entre juegos).
- Botón "A" – Es el botón principal durante la partida (El uso puede variar entre juegos).
- Botón "B" – Es el botón secundario durante la partida (El uso puede variar entre juegos).
- Botón "RESET" – Reinicia el juego y le presenta el menú principal.
- Botón "START" – Inicia el juego y hace una pausa en el juego (El uso puede variar entre juegos).
- Botón "VOLUME" – Para ajustar el volumen.

NOTA: Pulsar una vez= Volumen bajo, Pulsar dos veces= Volumen medio, Pulsar tres veces= Volumen alto, Pulsar cuatro veces= Apagar

MODO DE EMPLEO

1. Abra la tapa del compartimiento de las pilas en la parte trasera de la unidad.
2. Inserte 3 pilas AA (no incluidas).
3. Atornille la tapa del compartimiento de las pilas de nuevo en su sitio.
4. Mueva el interruptor situado en la parte posterior del sistema de la posición OFF a ON para encender el sistema.
5. Seleccione un juego del menú, usando el Joystick y pulse el botón START.

NOTA: Cuando no lo use, apague el sistema de juegos de Máquina Retro MyArcade para conservar las pilas.

ADVERTENCIA SOBRE LAS PILAS

NOTA: El goteo del ácido de las pilas puede causar lesiones en las personas, así como averiar el mando de control. Si hay pérdida de ácido, lave a conciencia la piel afectada y la ropa. Evite que el ácido de las pilas entre en contacto con los ojos y la boca. Las pilas con pérdidas de ácido pueden hacer ruido al reventar.

PARA EVITAR FUGAS DE LAS PILAS

- No mezcle pilas nuevas con pilas usadas (reemplace todas las pilas al mismo tiempo)
- No mezcle pilas de distintas marcas.
- No deje las pilas en el mando de control si no lo va a usar durante un largo

periodo de tiempo.

- No coloque las pilas al revés. Cerciórese de que los terminales positivo (+) y negativo (-) se encuentran correctamente orientados. Coloque primero el terminal negativo.
- No utilice pilas dañadas, deformadas o con pérdida de ácido.
- Deshágase de las pilas únicamente en los puntos de reciclaje aprobados por el gobierno de su zona.

INFORMACIÓN FCC

Este equipo ha sido verificado y cumple con los límites para dispositivos digitales de Clase B, siguiendo la Parte 15 las normas de la FCC. Estos límites están diseñados para proporcionar una protección razonable contra las interferencias perjudiciales en instalaciones residenciales. Este equipo genera, usa y puede radiar energía de radiofrecuencia, y si no se instala y usa de acuerdo con las instrucciones, puede causar interferencias molestas en las comunicaciones radio. Sin embargo, no hay garantías de que tales interferencias no ocurrirán en una instalación particular.

Si este equipo causa interferencias perjudiciales para la recepción de radio o televisión, lo que puede determinarse encendiendo y apagando el equipo, se anima al usuario a intentar corregirlas mediante una de las siguientes medidas:

- Cambiar de orientación o de ubicación la antena receptora.
- Aumente la distancia entre el equipo y el receptor.
- Conecte el equipo a una toma en un circuito diferente al que esté conectado el receptor.

- Consultar al vendedor o un técnico experto en radio y televisión.

Este equipo cumple con el Artículo 15 de la normativa de FCC. El funcionamiento está sujeto a las dos condiciones siguientes:

1. Este equipo puede no causar interferencias perniciosas.
2. Este equipo debe aceptar cualquier interferencia recibida, incluyendo aquellas interferencias que puedan ocasionar un funcionamiento no deseado.

Las modificaciones no autorizadas por el fabricante puede anular la autoridad del usuario para operar este dispositivo. Este equipo cumple con los límites de exposición a la radiación FCC RF establecidos para un entorno incontrolado. Este transmisor no debe colocarse u operarse conjuntamente con cualquier otra antena o transmisor.

dreamGEAR[®]

www.dreamgear.com