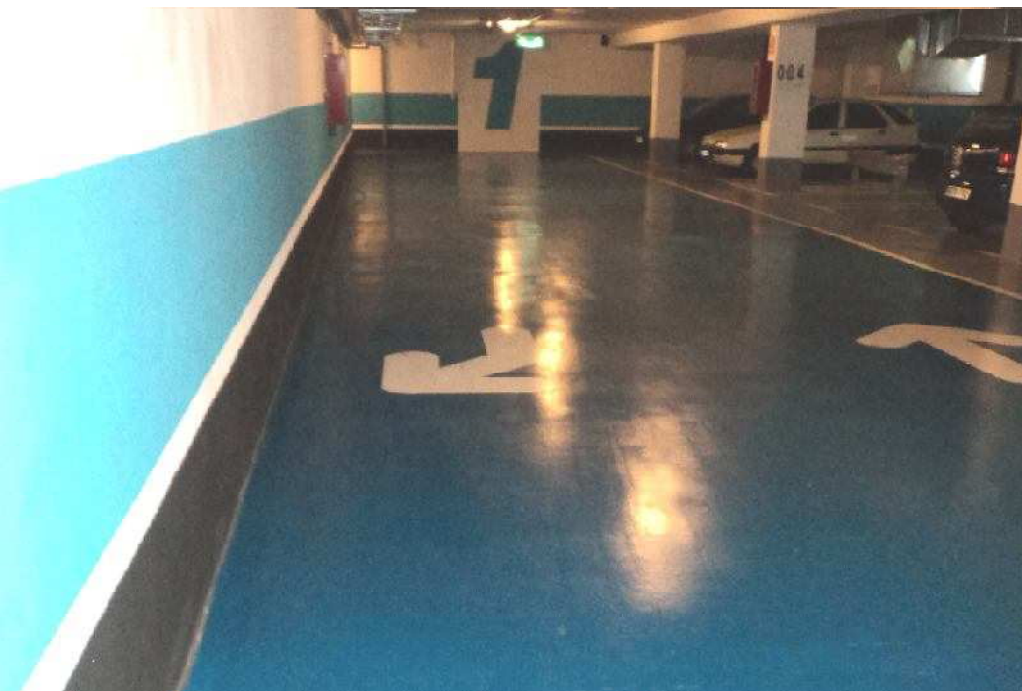


EPOXITOP

Sellante epoxi de alto-BRILLO y muy antiácido para INTERIORES.



ATENCIÓN:

- ◆ Sellar un pavimento con **EPOXITOP** es fácil, pero requiere nociones básicas de pintor.
- ◆ **EPOXITOP** es una capa de **acabado** transparente. Debe formar parte de un Sistema de cubrición global. Por ejemplo del **Sistema PAVICOLOR**, aplicando: **PAVIPRIMER + PAVICOLOR + EPOXITOP**.
- ◆ Comprobar si las prestaciones finales del producto se ajustan a sus requerimientos técnicos y de resistencia finales.
- ◆ No aplicar en exterior. Usar el **FINAL-TOP PU**.
- ◆ No usar en piscinas, ni estanques. No es una impermeabilización.

CAMPOS DE APLICACIÓN

- ◆ **EPOXITOP** es un sellador transparente de alta resistencia mecánica, apto para **INTERIORES**.
- ◆ En el **Sistema PAVICOLOR®** puede sustituir al **PAVITOP** como capa final, consiguiendo con el **EPOXITOP**, gran resistencia a la abrasión y al rayado, muy elevada resistencia química y un acabado estético inmejorable con **ALTO-BRILLO**. Además es muy fácil de aplicar.
- ◆ Tiene una excelente resistencia al **tránsito de vehículos**: es ideal en **garajes, párquings públicos y privados,...**
- ◆ Tiene una elevada resistencia **química** (ver tabla), **mecánica** y a la **abrasión**: es ideal para **almacenes, despensas, locales públicos,...**
- ◆ Es muy resistente y flexible incluso a bajas temperaturas: es ideal en **cámaras frigoríficas, obradores,...**
- ◆ Tiene excelente **resistencia al rayado** siendo ideal para zonas industriales, hall de entrada, vestíbulos de estadios,...

- ◆ Resistente al **impacto**: ideal para **talleres mecánicos**.

MODO DE EMPLEO

EPOXITOP es una capa de **acabado transparente**. Debe formar parte de un Sistema de cubrición global. Por ejemplo del **Sistema PAVICOLOR**, aplicando: **PAVIPRIMER + PAVICOLOR + EPOXITOP**. Por tanto, las instrucciones de aplicación aquí descritas, hacen solo referencia a la aplicación del **EPOXITOP**. Las instrucciones de aplicación del **PAVIPRIMER+PAVICOLOR** tienen su propia ficha técnica.

- ◆ **Preparación del soporte:**
Una vez aplicado, p.ej. el **PAVIPRIMER** y el **PAVICOLOR**, dejaremos secar 1 hora

y podremos aplicar a continuación el **EPOXITOP**.

- ◆ **Condiciones ambientales:**
La temperatura mínima de aplicación es +5°C, entendiendo que la temperatura del pavimento estará mínimo +3°C por encima del punto de rocío.
- ◆ **Preparación del EPOXITOP:**
EPOXITOP es un producto listo al uso: abrir el bote, homogeneizarlo con un batidor, y aplicarlo directamente con un rodillo de pintor de pelo corto. También se puede aplicar con airless. Dejar secarlo 1 hora.
- ◆ **EPOXITOP: acabado BRILLANTE.**
Una vez aplicado el **PAVICOLOR** el pavimento tendrá un aspecto mate. Con **EPOXITOP** conseguiremos un acabado de alto-BRILLO muy espectacular. En zonas comerciales es especialmente recomendable, por su resistencia al rayado y al desgaste y porque mejora las sensaciones estéticas y de limpieza.



◆ **Tiempos de secado:**

Si bien al tacto está seco en 1 hora, dejar secarlo 24 horas para el tránsito peatonal y 48 horas para el tránsito intenso.

◆ **MUY IMPORTANTE:**

a.- el consumo de la siguiente tabla es un estimado, pero SIEMPRE debemos cumplir como MÍNIMO, el **consumo mínimo** establecido. Es decir, si tenemos sobrante del producto significa que LA CAPA APLICADA ES DEMASIADO DELGADA, y por ello no conseguiremos las propiedades físicas finales deseadas. POR TANTO, hay que consumir todo el producto aplicando OTRA CAPA con el producto sobrante.

b.- no obstante, **no aplicar en ningún caso** un exceso de **EPOXITOP**: es mejor dos manos suaves que solo una muy cargada.

c.- EPOXITOP es un epoxi de base acuosa, respetuoso con el medio ambiente y respetuoso con la salud del aplicador. Forma parte de una nueva generación de revestimientos de suelos muy resistentes, ecológicos y sostenibles.

d.- limpieza de utensilios: limpiaremos los rodillos y las herramientas con agua.

CONSUMO:			
Producto	Número de manos	Consumo mínimo	Consumo medio
EPOXITOP	1 mano	0,10 Kg./m ²	0,15 Kg./m ²

DATOS TÉCNICOS	EPOXITOP
DIRECTRICES:	EN 1.504-2
PRODUCTOS:	
• Inflamables:	No
• Tóxicos:	No
• Contenido de disolventes:	0%
RENDIMIENTOS FINALES:	
• Resistencia a la abrasión TABER (EN 5470-1):	< 3000mg H22/1000ciclos/1000g.
• Absorción capilar (EN 1062-3):	w < 0,1 Kg./m ² .h ^{0.5}
• Resistencia al impacto (EN 6272-1):	Clase III
• Aplicación en interior según EN 1062-11:	
Arrancamiento después de 7 días a 70°C :	≥ 2 N/mm ² => apto para carga de tráfico
• Permeabilidad al vapor de agua (EN 7783-1):	Clase I: permeable
• Resistencia al deslizamiento (EN 13036-4):	Clase I: apto para interiores
• Resistencia al deslizamiento (EN 13036-4):	Clase III: con CORINDON F
• Resistencia a la fisuración (EN 1062-7):	Clase A3 a +20°C
• Resistencia al envejecimiento (EN 1062-11):	ningún defecto
• Resistencia al fuego (EN 13501-1):	Clase F
• Resistencia química (EN 13529):	ver tabla
• Rango de temperaturas de servicio:	de -20°C a +90°C
ALMACENAMIENTO:	
En un lugar cubierto, protegido del calor y las heladas, manteniéndolo en sus envases originales: mínimo 1 año	
PRESENTACIÓN Y COLORES:	
EPOXITOP:	en botes de 5 Kg.



Es muy fácil de aplicar con brocha, rodillo o airless.

RESISTENCIA QUIMICA	EPOXITOP
DIRECTRICES:	EN 1.504-2
PRODUCTOS:	
• Gasolina:	Clase II
• Gasoil:	Clase II
• Metanol+Isopropanol al 50%:	Clase II
• Metanol:	Clase II
• Tridoroetileno:	Clase II
• Ácido acético al 10%:	Clase II
• Ácido sulfúrico al 20%:	Clase I
• Hidróxido de sodio al 20%:	Clase I
• Cloruro de sodio al 20%:	Clase II
• Hipoclorito de sodio al 5%:	Clase I
Clase I: resiste 3 días sin presión, reduciendo su dureza superficial menos del 50%	
Clase II: resiste 28 días sin presión, reduciendo su dureza superficial menos del 50%	