

# Transflex® B7 - B75

## Juntas de dilatación para puentes

Diseñadas para acomodar movimientos en estructuras elevadas con una mínima transmisión de esfuerzos a los tableros o forjados. Máxima comodidad al tráfico y durabilidad.

Ambos perfiles se suministran en módulos de 1,75 metros, para su anclaje al tablero o forjado utilizando anclajes fijados químicamente.

El movimiento se absorbe por deformación de una resistente membrana central. Las cargas de impacto son absorbidas por el elastómero y no se transmiten directamente a los puntos de anclaje.

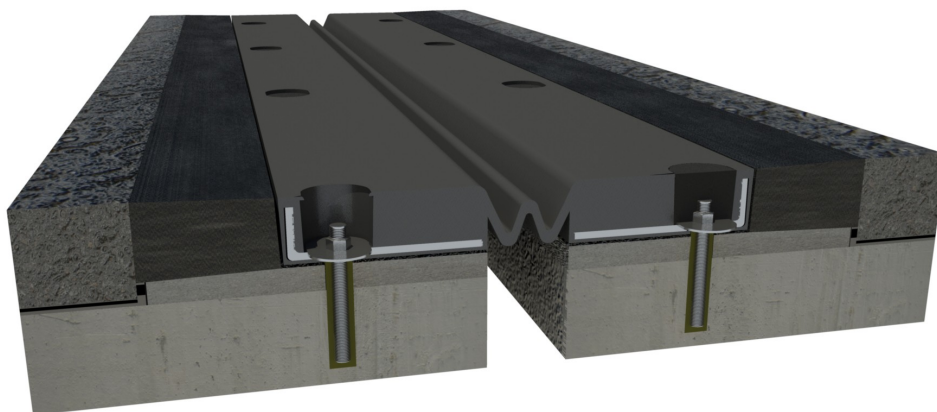
### Impermeabilización :

En aparcamientos y puentes urbanos es recomendable la impermeabilización de las juntas. Esto se consigue mediante la inserción de un faldón continuo y reconduciendo las aguas de manera adecuada, prestando especial atención a las zonas con muros e intersecciones.

**Los modelos Transflex® B7 y B75, cubren un rango de movimiento de 50mm y 75mm, respectivamente. Y oblicuos de hasta 90°.**

Consulte con nosotros en: [expandite@trelleborg.com](mailto:expandite@trelleborg.com)

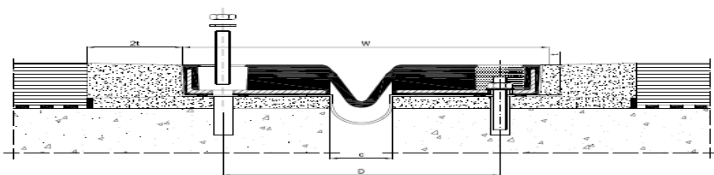
### Junta de dilatación Transflex® B-75



### Aplicaciones principales:

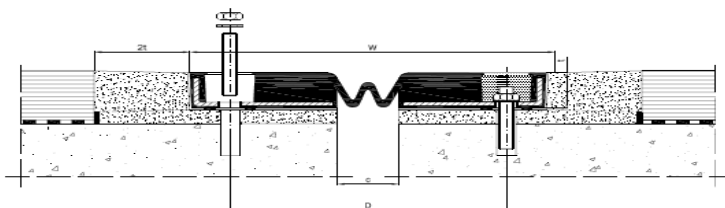
- ◆ Tableros de puente
- ◆ Pasos peatonales elevados
- ◆ Aparcamientos de varias plantas

## Junta de dilatación Transflex® B-7



Recorrido				
50 mm				
Dimensiones (mm)				
t	W	D	C min	C máx
34	209	148	25	40

## Junta de dilatación Transflex® B-75



Recorrido				
75 mm				
Dimensiones (mm)				
t	W	D	C min	C máx
35	220	162	35	50

### INFORMACIÓN TÉCNICA:

Características del elastómero	Valor	Método de ensayo
Dureza de indentación	62±5 Shore A	ASTM D2240
Carga de rotura	>160 kgs/cm <sup>2</sup>	ASTM D412/NFT46002
Alargamiento a rotura	>425%	ASTM D412 / NFT46002
Adherencia caucho-acero	11,8 min N/mm	ASTM D429 Método B
Resistencia a baja temperatura	-30°C	ASTM D1329
Resistencia a ozono	Sin grietas	ASTM D1149 Método B 25 ppcm (48 horas a 38 °C)
Deformación remanente	35% def.max	ASTM D395 Método B (24 horas a 70 °C)
Envejecimiento térmico	< 5 Shore A -15% Resistencia a tracción -25% Alargamiento a la rotura	ASTM D573 por aire caliente (70 horas a 70 °C)

### Componente de metal:

acero fabricado según ASTM Tipo A36 DIN 17-100 Tipo ST 37-2

#### Notas:

- Se ha tomado todo el cuidado razonable al exponer la información técnica sobre nuestros productos. Todas las recomendaciones o sugerencias sobre su uso están hechas de buena fe y basadas en nuestra experiencia. No obstante, es responsabilidad del usuario o proyectista asegurarse que cada producto satisface el propósito a que se destina y que las condiciones de utilización son las adecuadas.
- Los valores citados en esta ficha corresponden a los resultados medios conseguidos en laboratorio y son indicativos.
- Aunque se ha puesto especial cuidado en recopilar toda la información técnica del producto, Trelleborg Izarra no se responsabiliza si alguno de los datos ofrecidos varía o es erróneo. Así mismo, cualquier recomendación o sugerencia relacionada con el uso producto se hace sin garantía alguna ya que el modo de empleo del producto está fuera del control de la compañía. Es por tanto, responsabilidad del cliente corroborar que el producto es apropiado para la aplicación para la que se requiere, así como su correcta utilización.



Trelleborg Izarra, S.A.

C/Sierra de Algodonales, 12-14, - 28500 Arganda del Rey (Madrid) - España

Tel.: +34 91 870 17 00 - Fax: +34 91 870 34 65 - expandite@trelleborg.com - www.trelleborg.com/transflex