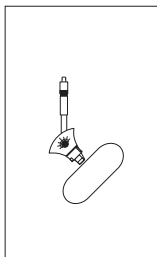


STECKERLEUCHTEN

D



TIMO 60

ART.-NO.	220 400 bl	ID.-NO.	401 378
	220 400 ge		401 385
	220 400 ws		401 392
	220 402 bl		435 014
	220 402 ge		435 021
	220 402 ws		435 038
	220 405 bl		434 765
	220 405 ge		434 772
	220 405 ws		434 789

GEBRAUCHSANLEITUNG

D

TECHNISCHE DATEN

Beschreibung: NV-Strahler mit Glasring zur blendfreien Beleuchtung.
Design: Jens Plewa
Maße: Glas: Ø 100 mm, H = 170 mm
Material: Stahl lackiert, Messing matt verchromt, verchromt, vergoldet; Glas, blau / gelb / weiß

Leuchtenspannung: 12 V SELV
Lampenleistung: max. 65 W
Sockel: Gu 5,3
Leuchtmittel: Niederdruck Kaltlichtspiegellampe QRCB 51

Schutzklasse: III

! ALLGEMEINE SICHERHEITSHINWEISE !

- Bei allen an der Leuchte durchzuführenden Arbeiten (Wartung, Reinigung) **Leuchte spannungsfrei schalten!!**
- Leuchte ist **nicht** für Feuchträume geeignet.
- Achtung, Gefahr durch Stromschlag !!** Leuchte **niemals** direkt an die **Netzspannung** anschließen!
- Vorsicht!** Leuchte und Leuchtmittel werden in Betrieb heiß
- Den angegebenen Mindestabstand der Leuchtmittel zu brennbaren Gegenständen beachten! (siehe Leuchte)
- Keine Gegenstände über die Leuchte hängen: **Kurzschluß und Brandgefahr!**
- Kein Garantieanspruch bei eigenmächtigen Veränderungen und oder unsachgemäßer Benutzung!

LIEFERUMFANG

1 Strahler komplett mit Glasring

EINSETZEN DES LEUCHTMITTELS

1 2

- Schrauben **A** herausdrehen.
- Glasring abnehmen.
- Kontaktstifte des Leuchtmittels bis zum Anschlag in die Fassung einstecken.
- Die Sicherungsfedern der Fassung müssen in den Nuten **B** des Leuchtmittelsockels einrasten.
- Glasring über Leuchtmittel führen und mit Schrauben **A** wieder befestigen.

ANBRINGEN DER LEUCHE

3

- Einstecken - Einrasten - Fixieren
- Zum Drehen der Leuchte Fixierung **C** lösen.

SCHWENKEN DER LEUCHE

4

- Schraube **D** lösen
- Gewünschte Gradzahl auf Skala einstellen.
- Schraube **D** fixieren.

PLUG LAMP

GB



TIMO 60

ART.-NO.	220 400 bl	ID.-NO.	401 378
	220 400 ge		401 385
	220 400 ws		401 392
	220 402 bl		435 014
	220 402 ge		435 021
	220 402 ws		435 038
	220 405 bl		434 765
	220 405 ge		434 772
	220 405 ws		434 789

INSTRUCTIONS FOR USE

GB

SPECIFICATIONS

Description: LV spotlight with glass ring for non-glare lighting
Design: Jens Plewa
Dimensions: Glass: 100 mm, H = 170 mm
Materials: Steel varnished, brass, matt chrome plated / chrome plated / gold-plated glass, blue / yellow / white

Lamp voltage: 12 V SELV
Lamp load: max. 65 W
Socket: Gu 5,3
Illuminant: low pressure cool beam lamp, QRCB 51



Protective class : III

! GENERAL REMARKS ON SAFETY !

- For all work to be performed on the lamp (maintenance, cleaning): **Switch off power to the lamp!!**
- Lamp **not** suitable for installation in wet rooms.
- Attention, electric shock hazard!! Never** connect the lamp directly to the **mains voltage!**
- Take care! Lamp and illuminant become hot during operation.
- Observe the stated minimum distance of the illuminants to flammable objects! (see lamp)
- Do not hang objects over the lamp: **Hazard of short circuit and fire hazard!**
- No warranty claim in case of unauthorized modifications and / or improper use!

SCOPE OF DELIVERY

1 spotlight complete with glass ring

INSTALLATION OF THE ILLUMINANT

1 2

- screw out screws **A**.
- take off glass ring.
- plug in contact pins of the illuminant into the socket to the stop.
- the safety springs of the socket must engage the grooves **B** of the illuminant socket.
- lead glass ring over the illuminant and retighten using screws **A**.

INSTALLATION OF THE LAMP

3

- plug in - engage - affix
- for turning the lamp, loosen fixation **C**.

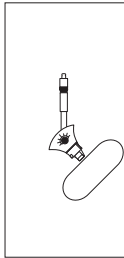
PIVOTING OF THE LAMP

4

- loosening screw **D**.
- set the desired angle on the scale.
- tighten screw **D**.

LAMPE DE FICHE

F



TIMO 60

ART.-NO.	220 400 bl	ID.-NO.	401 378
	220 400 ge		401 385
	220 400 ws		401 392
	220 402 bl		435 014
	220 402 ge		435 021
	220 402 ws		435 038
	220 405 bl		434 765
	220 405 ge		434 772
	220 405 ws		434 789

MODE D'EMPLOI

F

CARACTERISTIQUES TECHNIQUES

Description : Spot basse tension avec bague en verre pour un éclairage direct
Dessin Jens Plewa
Dimensions : Verre = 100 mm, H = 170 mm
Matériel : Acier laqué, laiton mat, chromé / chromé ; oré, verre bleu / jaune / blanc

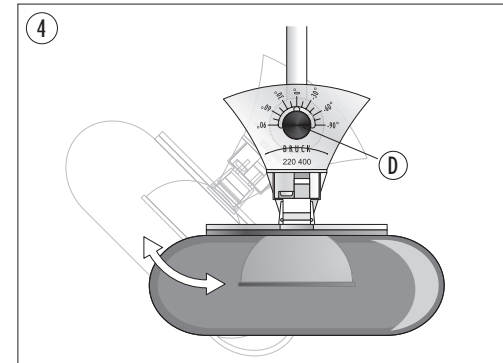
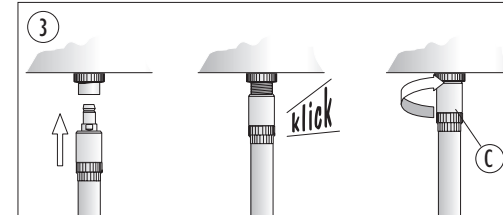
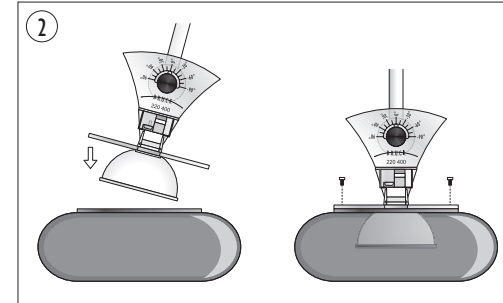
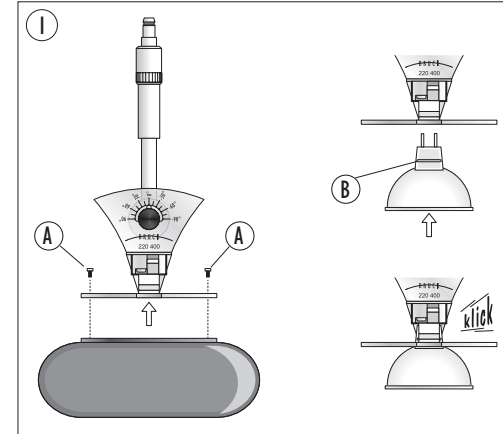
Tension : 12 V SELV
Puissance : Maximum 65 W
Socle : Gu 5,3
Lampe : Basse pression, lampe halogène lumière froide QRCB 51

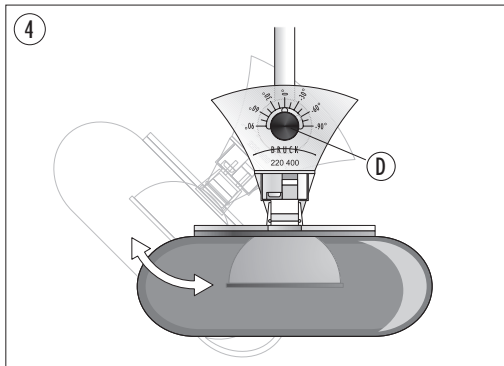
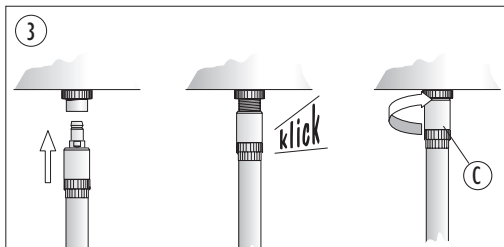
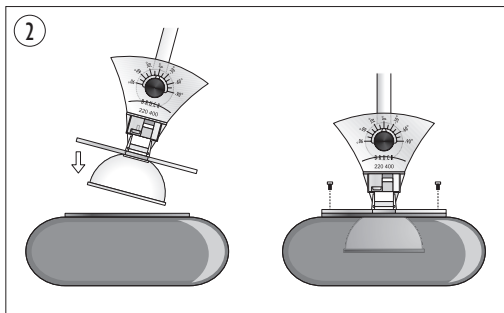
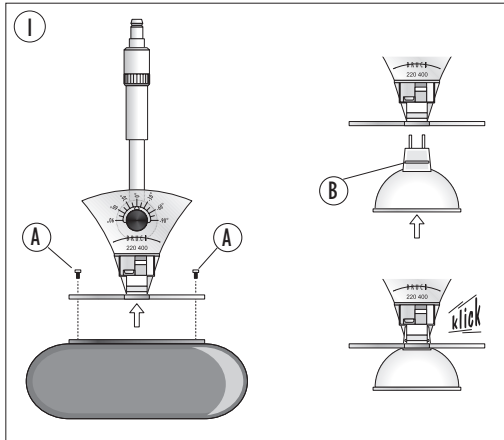


Type de protection: III

! CONSIGNES DE SECURITE GENERALES !

- Avant d'effectuer tout travail sur le luminaire (entretien et nettoyage) **mettre le luminaire hors tension**
- N'est pas approprié à être installé dans des pièces humides
- Attention danger d'électrocution !! Ne jamais** raccorder le luminaire directement sur le réseau
- Attention !** Les luminaires et les lampes sont brûlantes lors de leur utilisation.





5. Veiller à respecter l'intervalle minimum indiqué des lampes par rapport à des objets inflammables! (voir luminaires ☞---☞)
6. Ne pas suspendre d'objets au-dessus des luminaires, **danger de court-circuit et d'incendie.**
7. Nous ne donnons aucune garantie lors de modifications effectuées sur le matériel ou lors d'une utilisation inadéquate

ETENDUE DE LIVRAISON

1 Spot complet avec bague en verre

MISE EN PLACE DE LA LAMPE

- Desserrer lavis **A**
- Retirer la bague en verre
- Placer les broches de contact jusqu'à la butée dans la douille.
- Les ressorts de sécurité de la douille doivent être enclenchés dans les gorges **B** du socle de la lampe
- Placer la bague en verre au-dessus de la lampe et fixer à nouveau avec la vis **A**

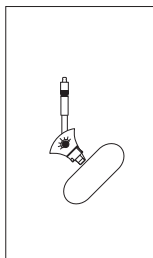
MONTAGE DE LA LAMPE

- Introduire
- Enclencher
- Fixer
- Desserrer la fixation **C** pour tourner le luminaire.

PIVOTEMENT DU SPOT

- Desserrer la vis **D**
- Régler le degré porté sur l'échelle
- Fixer la vis **D**

LÁMPARA DE CLAVIJA



TIMO 60

ART.-NO.	220 400 bl	ID.-NO.	401 378
	220 400 ge		401 385
	220 400 ws		401 392
	220 402 bl		435 014
	220 402 ge		435 021
	220 402 ws		435 038
	220 405 bl		434 765
	220 405 ge		434 772
	220 405 ws		434 789

MODO DE EMPLEO

ESPECIFICACIONES TÉCNICAS

Descripción: Reflector de bajo voltaje con anillo de vidrio para una iluminación sin deslumbramiento.

Diseño: Jens Plewa
Dimensiones: Vidrio: = 100 mm, Alt. = 170 mm.
Material: Acero barnizado, latón cromado mate / cromado / bañado en oro; vidrio, azul / amarillo / blanco

Tensión de lámpara: 12V SELV

Potencia de lámpara: 65 W máx.
Zócalo: Gu 5,3
Bombilla: Lámpara con espejo de luz fría de baja presión QRCB 51



Clase de protección: III

INDICACIONES GENERALES DE SEGURIDAD

1. En todos los trabajos a llevar a cabo en las lámparas (trabajos de mantenimiento y limpieza) han de mantenerse las **lámparas libre de tensión!**
2. El sistema **no** es apropiado para la instalación en locales húmedos.
3. ¡Atención peligro de electrocución! ¡Las lámparas no deben conectarse nunca directamente a la **tensión de red!**
4. ¡Cuidado! Las lámparas y las bombillas o reflectores se calientan durante el funcionamiento.
5. ¡Ha de observarse la distancia mínima indicada de las bombillas o reflectores respecto de los objetos combustibles! (véase la lámpara ☞---☞).
6. No colgar ningún objeto por encima del sistema: **peligro de cortocircuito y de incendio!**
7. Se pierden las reivindicaciones de garantía al llevar modificaciones a cabo por propia cuenta y / o empleo incorrecto!

VOLUMEN DE SUMINISTRO

1 reflector completo con anillo de vidrio.

INSERTAR LA BOMBILLA

- Soltar los tornillos **A**.
- Retirar el anillo de vidrio.
- Insertar las espigas de contacto de la bombilla hasta el tope de la encajadura.
- Los resortes de detención de la encajadura deben encajar en las ranuras **B** del zócalo de bombilla.
- Colocar el anillo de vidrio encima de la bombilla y sujetarlo mediante los tornillos **A**.

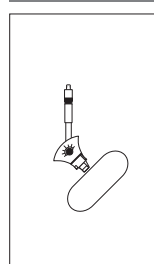
COLOCAR LA LÁMPARA

- Insertar - Encajar - Fijar
- Para girar la lámpara, soltar el dispositivo de fijación **C**.

ORIENTAR LA LÁMPARA

- Soltar el tornillo **D**.
- Ajustar en la escala los grados deseados.
- Fijar el tornillo **D**.

LAMPADA DI SPINA



TIMO 60

ART.-NO.	220 400 bl	ID.-NO.	401 378
	220 400 ge		401 385
	220 400 ws		401 392
	220 402 bl		435 014
	220 402 ge		435 021
	220 402 ws		435 038
	220 405 bl		434 765
	220 405 ge		434 772
	220 405 ws		434 789

ISTRUZIONI PER L'USO

DATI TECNICI

Descrizione: Faretto a bassa tensione con anello di vetro per un'illuminazione antiabbagliante
Design: Jens Plewa
Dimensioni: Vetro: Ø 100 mm, altezza = 170 mm
Materiale: Acciaio laccato, ottone cromato opaco / cromato /dorato; vetro, blu / giallo / bianco
Tensione di lampada: 12V SELV
Potenza di lampada: max. 65 W
Zoccolo: Gu 5,3
Mezzo illuminante: Lampada con specchio a luce fredda a bassa pressione QRCB 51

Tipo di protezione: III

AVVERTENZE GENERALI PER LA SICUREZZA

1. Per tutti i lavori da eseguire sulla lampada (manutenzione, pulitura) **eliminare la tensione dalla lampada!!**
2. La lampada non è adatta per locali umidi.
3. **Attenzione, pericolo di scosse di corrente !!** Non collegare la lampada **mai** direttamente alla **tensione della rete!**
4. **Attenzione!** La lampada ed il mezzo illuminante scottano quando funzionanti.
5. Osservare la distanza minima indicata del mezzo illuminante da oggetti combustibili! (vedi lampada ☞---☞)
6. **Non appendere oggetti al di sopra della lampada: pericolo di corto circuito e di incendio!**
7. Nessun diritto di garanzia in caso di modifiche apportate di propria iniziativa e/o di utilizzo inappropriato!

VOLUME DELLA FORNITURA

1 faretto completo con anello di vetro

INSERIMENTO DEL MEZZO ILLUMINANTE

- Svitare le viti **A**.
- Togliere l'anello di vetro.
- Inserire le spine di contatto del mezzo illuminante nel portalampada fino all'arresto.
- Le molle di sicurezza del portalampada devono scattare nelle scanalature **B** dello zoccolo del mezzo illuminante.
- Portare l'anello di vetro sopra il mezzo illuminante e fissare di nuovo con le viti **A**.

MONTAGGIO DELLA LAMPADA

- Infilare - innestare in posizione - fissare
- Per girare la lampada allentare il fissaggio **C**.

ORIENTARE LA LAMPADA

- Allentare la vite **D**.
- Impostare sulla scala il numero dei gradi desiderato.
- Fissare la vite **D**.