

PLEASE RECYCLE EMPTY CARTON
POR FAVOR RECICLE EL CARTON VACIO

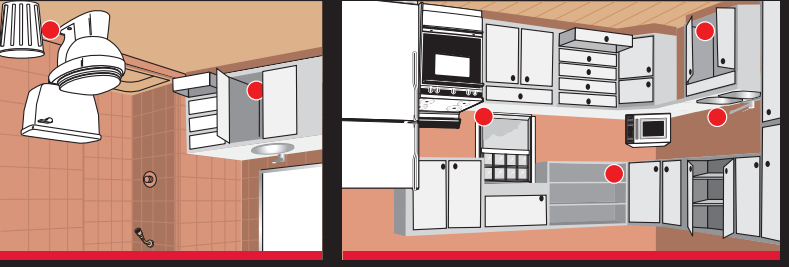
CO-2-51913-11/1767052
GUARANTEED TO WORK OR YOUR MONEY
BACK! Call the COMBAT® HELPLINE at
1-800-426-6228 for information.
EFFECTO GARANTIZADO O LE DEVOLVEREMOS
SU DINERO! Para información llamar a la línea
de Ayuda Combat® 1-800-426-6228.

COMBAT® Source Kill Max R2
8 ct. Proof of Purchase

IT IS A VIOLATION OF FEDERAL LAW TO USE THIS PRODUCT IN A MANNER INCONSISTENT WITH ITS LABELING.
PRODUCTO CON OTROS FINES QUE LOS INDICADOS EN LA ETIQUETA, SE CONSIDERA UNA VIOLACION A LA LEY FEDERAL USAR ESTE PRODUCTO.

1. Use all 8 baits. Break baits apart from plastic frame. Do not remove or puncture the labels on bait stations. Place baits wherever you see or have seen roaches. Place baits about 1 1/2 feet away from each other. Place any remaining baits in likely roach hiding places, as shown in the diagrams above.
2. Place baits properly so they are touching walls or corners. Do not use sprays or foggers around bait stations.
3. Replace all 8 baits every 3 months, or sooner if roaches return to bait stations.

3. Reemplazar todos los 8 cebos cada 3 meses, o antes si las cucarachas regresan.
3. Reemplazar todos los 8 cebos cada 3 meses, o antes si las cucarachas regresan.



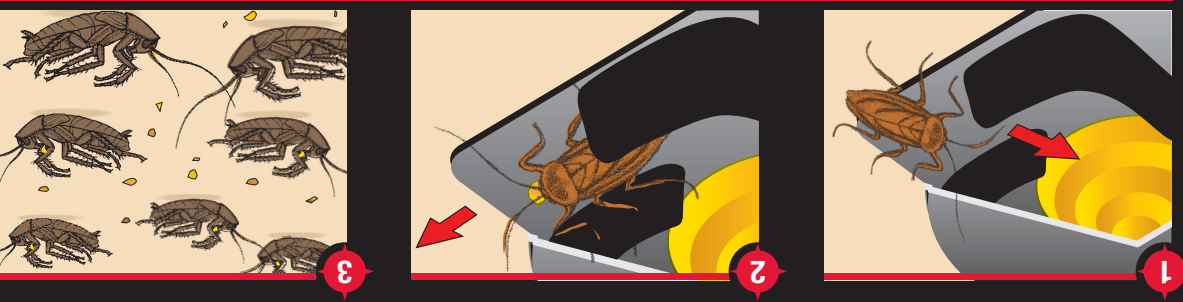
DIRECTIONS FOR USE: MODO DE EMPLEO:

HOW COMBAT® SOURCE KILL MAX R2 WORKS:

1. Roaches enter the bait station and eat the bait.
2. Roaches take the bait back to the nest.
3. Roaches share the bait, killing other roaches and destroying the nest.

COMO FUNCIONA:

1. Las cucarachas entran en la estación de cebo y comen el cebo.
2. Las cucarachas transportan el cebo a su nido.
3. Las cucarachas comparten el cebo, matando a otras cucarachas y destruyendo el nido.



Defends your home against roaches • Kills roaches at the source • Kills non-stop for 3 months
Defiende su hogar contra cucarachas • Mata cucarachas en la fuente • Actúa en forma intermitida por 3 meses

LARGE ROACH

COMBAT® SOURCE KILL MAX R2

COMBAT® SOURCE KILL MAX R2

LARGE ROACH

CO-2-51913-11/1767052

COMBAT®

COMBAT®

SOURCE KILL MAX R2

LARGE ROACH

SOURCE KILL MAX R2 LARGE ROACH

KILLS ROACHES AT THE SOURCE
MATA CUCARACHAS EN LA FUENTE

SOURCE KILL MAX R2

LARGE ROACH

CUCARACHAS GRANDES
KILLS LARGE ROACHES, WATERBUGS AND PALMETTO BUGS

DO NOT ALLOW CHILDREN OR PETS TO PLAY WITH THE BAIT STATIONS.
CAUTION: SEE PRECAUTIONARY STATEMENTS ON SIDE PANEL.

ACTIVE INGREDIENT: Fipronil† 0.03%
OTHER INGREDIENTS: 99.97%
TOTAL: 100.00% TCAS No. 120768-37-3

NO PERMITA QUE NIÑOS NI MASCOTAS JUEGUEN CON LAS ESTACIONES DE CEBO.
PRECAUCIÓN: LEER LAS PRECAUCIONES AL LADO DE LA CAJA.

STARTS KILLING IN HOURS
MATA EN HORAS

TOTAL NET WT 0.49 OZ (14g)

CHILD-RESISTANT BAIT STATIONS
ESTACIONES DE CEBO RESISTENTES AL CONTACTO DE NIÑOS

PRECAUTIONARY STATEMENTS: HAZARDS TO HUMANS AND DOMESTIC ANIMALS. CAUTION: Wash thoroughly with soap and water after handling and before eating, drinking, chewing gum, using tobacco, or using the toilet. **STORAGE AND DISPOSAL:** **STORAGE:** Store in cool, dry area out of reach of children. **DISPOSAL:** If empty: Nonrefillable container. Do not reuse or refill this container. Offer for recycling, if available. If recycling is not available, place in trash. If partially filled: Call your local solid waste agency for disposal instructions. Never place unused product down any indoor or outdoor drain. **COMBAT® INFORMATION HELPLINE:** 1-800-426-6228. DISTRIBUTED BY & ©2013 COMBAT INSECT CONTROL SYSTEMS SCOTTSDALE, AZ 85255 MADE IN KOREA

DECLARACIONES PREVENTIVAS: RIESGOS PARA SERES HUMANOS Y ANIMALES DOMESTICOS. PRECAUCIÓN: Lávese bien con agua y jabón después de manipular el producto y antes de comer, beber, mascar chicle, usar tabaco o ir al baño. **ALMACENAMIENTO Y ELIMINACIÓN: ALMACENAMIENTO:** Guardar en un lugar fresco y seco, fuera del alcance de los niños. **ELIMINACIÓN: Envase vacío: No recargable.** No se puede volver a usar o llenar. Ofrézcalo para reciclar, si el servicio esta disponible. Si no hay reciclado disponible, colóquelo en la basura. **Envase semi-vacío:** Llame a su servicio de basura mas cercano para obtener instrucciones de eliminación. Nunca tire el producto restante por un drenaje interno o externo. **LINEA DE AYUDA COMBAT®:** 1-800-426-6228. EPA Reg. No. 64240-34 EPA Est. No. 85632-KOR-001

Cropped Label

COMBAT®

**KILLS ROACHES
AT THE
SOURCE**
MATA CUCARACHAS EN LA FUENTE

SOURCE KILL MAX^{R2}

LARGE ROACH

CUCARACHAS GRANDES
KILLS
LARGE ROACHES,
WATERBUGS AND
PALMETTO BUGS



DO NOT ALLOW CHILDREN OR PETS TO PLAY WITH THE BAIT STATIONS.

CAUTION:

SEE PRECAUTIONARY STATEMENTS ON SIDE PANEL

ACTIVE INGREDIENT: Fipronil 0.03%
OTHER INGREDIENTS: 99.97%
TOTAL: 100.00% 1 CAS No. 120068-37-3

NO PERMITA QUE NIÑOS NI MASCOTAS JUEGUEN CON LAS ESTACIONES DE CEBO.

PRECAUCIÓN: LEER LAS PRECAUCIONES AL LADO DE LA CAJA.

**STARTS KILLING
IN HOURS**
MATA EN HORAS

TOTAL NET WT 0.49 OZ (14g)



CHILD-RESISTANT BAIT STATIONS

ESTACIONES DE CEBO RESISTENTES AL CONTACTO DE NIÑOS

PRECAUTIONARY STATEMENTS: HAZARDS TO HUMANS AND DOMESTIC ANIMALS. **CAUTION:** Wash thoroughly with soap and water after handling and before eating, drinking, chewing gum, using tobacco, or using the toilet. **STORAGE AND DISPOSAL:** **STORAGE:** Store in cool, dry area out of reach of children. **DISPOSAL:** If empty: Nonrefillable container. Do not reuse or refill this container. Offer for recycling, if available. If recycling is not available, place in trash. If partially filled: Call your local solid waste agency for disposal instructions. Never place unused product down any indoor or outdoor drain. **COMBAT® INFORMATION HELPLINE:** 1-800-426-6228. DISTRIBUTED BY & ©2013 COMBAT INSECT CONTROL SYSTEMS SCOTTSDALE, AZ 85255 MADE IN KOREA

DECLARACIONES PREVENTIVAS: RIESGOS PARA SERES HUMANOS Y ANIMALES DOMÉSTICOS. **PRECAUCIÓN:** Lávese bien con agua y jabón después de manipular el producto y antes de comer, beber, mascar chicle, usar tabaco o ir al baño. **ALMACENAMIENTO Y ELIMINACIÓN:** **ALMACENAMIENTO:** Guardar en un lugar fresco y seco, fuera del alcance de los niños. **ELIMINACIÓN:** **Envase vacío:** No recargable. No se puede volver a usar o llenar. Ofrézcalo para reciclar, si el servicio esta disponible. Si no hay reciclado disponible, colóquelo en la basura. **Envase semi-vacío:** Llame a su servicio de basura mas cercano para obtener instrucciones de eliminación. Nunca tire el producto restante por un drenaje interno o externo. **LINEA DE AYUDA COMBAT®:** 1-800-426-6228. EPA Reg. No. 64240-34 EPA Est. No. 85632-KOR-001

COMBAT[®]

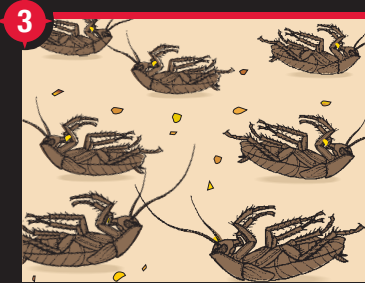
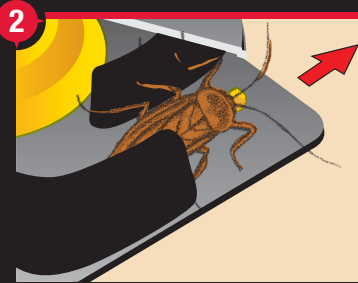
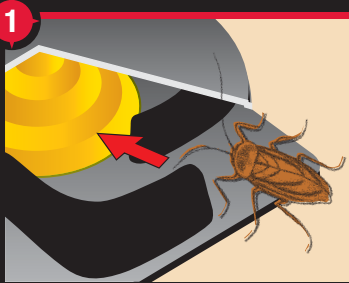
CROPPED LABEL

SOURCE KILL MAX^{R2}



LARGE ROACH

Defends your home against roaches • Kills roaches at the source • Kills non-stop for 3 months
Defiende su hogar contra cucarachas • Mata cucarachas en la fuente • Actúa en forma interrumpida por 3 meses

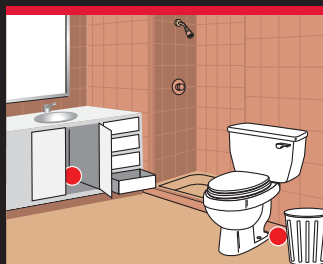
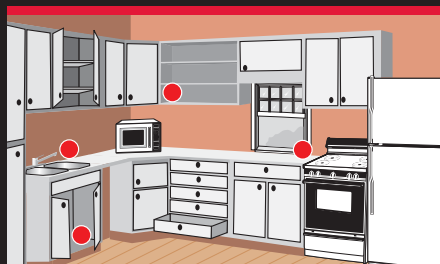


HOW COMBAT[®] SOURCE KILL MAX^{R2} WORKS:

- 1 Roaches enter the bait station and eat the bait.
- 2 Roaches take the bait back to the nest.
- 3 Roaches share the bait, killing other roaches and destroying the nest.

COMO FUNCIONA:

- 1 Las cucarachas entran en la estación de cebo y comen el cebo.
- 2 Las cucarachas transportan el cebo a su nido.
- 3 Las cucarachas comparten el cebo, matando a otras cucarachas y destruyendo el nido.



DIRECTIONS FOR USE: MODO DE EMPLEO:

IT IS A VIOLATION OF FEDERAL LAW TO USE THIS PRODUCT IN A MANNER INCONSISTENT WITH ITS LABELING.

1. **Use all 8 baits.** Break baits apart from plastic frame. Do not remove or puncture the labels on bait stations. Place baits wherever you see or have seen roaches. Place baits about 1½ feet away from each other. Place any remaining baits in likely roach hiding places, as shown in the diagrams above.
2. **Place baits properly** so they are touching walls or corners. **Do not use sprays or foggers around bait stations.**
3. **Replace all 8 baits every 3 months**, or sooner if roaches return.

SE CONSIDERA UNA VIOLACIÓN A LA LEY FEDERAL USAR ESTE PRODUCTO CON OTROS FINES QUE LOS INDICADOS EN LA ETIQUETA.

1. **Usar todos los 8 cebos.** Romper los cebos del marco de plástico. Colocar los cebos donde vea o haya visto cucarachas. No quitar o perforar la etiqueta de los cebos. Colocar los cebos a una distancia de 1-1/2 pies entre cada cebo. Coloque los cebos restantes en posibles escondites de cucarachas, según se indica en el diagrama de arriba.
2. **Coloque los cebos de tal manera** que se encuentren en contacto con paredes y esquinas. **No usar aerosoles o fumigadores en el área donde se han colocado los cebos.**
3. **Reponer todos los 8 cebos cada 3 meses**, o antes si las cucarachas regresan.

The distinctive design and elements of this package are proprietary and owned by The Dial Corporation, A Henkel Company.

CO-2-51913-11/1767052

GUARANTEED TO WORK OR YOUR MONEY BACK! Call the COMBAT[®] HELPLINE at 1-800-426-6228 for information.

EFFECTO GARANTIZADO O LE DEVOLVEREMOS SU DINERO! Para información Llamar a la línea de Ayuda Combat[®] 1-800-426-6228.



PLEASE RECYCLE EMPTY CARTON
POR FAVOR RECICLE EL CARTON VACÍO





THIS SIDE DOWN OR AGAINST SURFACE.

Note: Do not remove or puncture this label.

ESTE LADO HACIA ABAJO O CONTRA LA SUPERFICIE.

Atención: No quitar o perforar esta etiqueta.

ACTIVE INGREDIENT: Fipronil ¹	0.03%
OTHER INGREDIENTS:	99.97%
TOTAL:	100.00%

¹ CAS NO. 120068-37-3

DO NOT ALLOW CHILDREN OR PETS TO PLAY WITH THE BAIT STATIONS.

NO PERMITA QUE NIÑOS NI MASCOTAS JUEGUEN CON LAS ESTACIONES DE CEBOS

CAUTION/PRECAUCIÓN: DISPOSAL: If empty: Non-refillable container. Do not reuse or refill this container. Offer for recycling, if available. If recycling is not available, place in trash. **If partially filled:** Call your local solid waste agency for disposal instructions. Never place unused product down any indoor or outdoor drain.

Questions or Comments? Call toll free 1-800-426-6228.
Para preguntas o comentarios? Llamar al 1-800-426-6228.
Distributed by & ©2013 Combat Insect Control Systems
Scottsdale, Arizona 85255

MADE IN KOREA

EPA Reg. No. 64240-34
EPA Est. No. 85632-KOR-001
CO-5-UA-07/1767053

FOR LARGE ROACHES

SEE OUTER CARTON FOR COMPLETE DIRECTIONS AND PRECAUTIONS.
LEER EL CARTÓN DE AFUERA PARA INSTRUCCIONES DE USO Y PRECAUCIONES.

**Combat SK Max Large Roach Baits 8ct Universal Label
CO-5-UA-07**