

# EPOXIPRIM

**Adhesivo epoxi de ALTA adherencia para UNIR hormigón fresco y hormigón seco; sellar fisuras y como lechada de agarre entre madera y el FIX-NIVEL.**



## ATENCIÓN

EPOXIPRIM no debe usarse:

- ◆ A temperaturas fuera del rango +10°C - +30°C.
- ◆ En superficies con continua presencia de agua. En superficies ligeramente húmedas sí está permitido.
- ◆ Sobre superficies con polvo, grasas, descompuestas, con desconches,...
- ◆ Como mortero de reparación (usar EPOXICOL o FIX-REPAR).
- ◆ Para el pegado de cerámica (usar ELASTICER)

## CAMPOS DE APLICACIÓN

- ◆ Pegado de GRAN seguridad de **hormigón nuevo sobre hormigón ya fraguado**. Crea uniones monolíticas: la adhesión es irrompible.
- ◆ Aplicable en vertical y en horizontal.
- ◆ Encolado de elementos prefabricados de hormigón.
- ◆ Relleno de grietas existentes en soleras de hormigón deterioradas.
- ◆ Como puente de unión en la aplicación de mortero autonivelante tipo **FIX-NIVEL** sobre madera.

## CARACTERÍSTICAS TÉCNICAS

EPOXIPRIM es un adhesivo de dos componentes, formulado a base de resinas epoxi sin disolventes, que aplicado sobre hormigón seco proporciona una unión perfecta con hormigón fresco.

EPOXIPRIM es de muy fácil trabajabilidad ya que se aplica con brocha o rodillo, posee un elevado tiempo abierto y es muy tixotrópico, lo que permite aplicarlo tanto en horizontal como en vertical.

## MODO DE EMPLEO

- ◆ **Soporte:**  
Todos los soportes serán siempre resistentes, sólidos, limpios de polvo, pintura, ceras, aceites y grasas. En caso de duda se aplicará un enarenado o cepillado intenso.  
Cuando se trate de unir hormigón y metal, eliminaremos por completo todo el óxido de este último.
- ◆ **Preparación de la mezcla:**  
Un conjunto está formado por: 1 bolsa de pasta y 1 botella de líquido. Vaciar completamente el contenido de la bolsa y el de la botella dentro del cubo. Mezclar con un batidor en espiral acoplado a un taladro eléctrico a bajas r.p.m.
- ◆ **Aplicación de la mezcla:**
  - Para unir hormigones: aplicaremos EPOXIPRIM con la ayuda de una brocha o rodillo consiguiendo grosores mínimos de 0,4 mm. La aplicación debe realizarse de forma homogénea insistiendo en las superficies rugosas o/y porosas.
  - Después de la aplicación de



**EPOXIPRIM**, disponemos de máximo 2 horas, para realizar el vertido del hormigón fresco (temperatura de 20°C y 1mm de grosor de **EPOXIPRIM**). Este intervalo de tiempo puede variar en función del grosor de capa, la temperatura y la humedad ambiental. Para asegurarnos que estamos realizando la unión de hormigones antes del tiempo límite, debemos controlar periódicamente la NO formación de capa superficial.

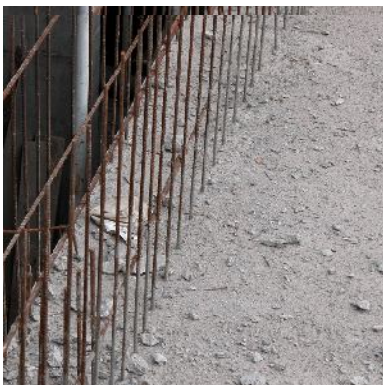
- **Para sellar fisuras:** realizaremos un simple vertido directamente sobre la fisura a sellar. Si el ancho de la misma es insuficiente, la ensancharemos en forma de "V"; la limpiaremos y vertiremos **EPOXIPRIM**.
- **Para imprimir madera antes de aplicar FIX-NIVEL:** aplicaremos **EPOXIPRIM** con la ayuda de una brocha o rodillo consiguiendo grosores mínimos de 0,4 mm. Realizaremos el vertido de **FIX-NIVEL**, entre las 2 horas y las 24 horas desde la aplicación del **EPOXIPRIM**.

#### ◆ Limpieza de las herramientas:

Las herramientas sucias de **EPOXIPRIM** se limpiarán con abundante agua inmediatamente después de su empleo.



Aplicable en todo tipo de estructuras, para unir de forma monolítica diferentes hormigones.



Imprescindible para unir hormigón nuevo con hormigón seco.

#### CONSUMOS:

Para unir hormigones	depende de la porosidad y regularidad del soporte	aprox. 0,5-1,0 Kg./m <sup>2</sup>
Para sellar fisuras	por simple vertido	aprox. 1,4 Kg./l.
Unión madera – <b>FIX-NIVEL</b>	depende de la absorción del soporte	aprox. 0,5-0,75 Kg./m <sup>2</sup>

#### DATOS TÉCNICOS

##### PRODUCTO:

- Tipo: Resina epoxy de dos componentes
- Densidad: Líquido: 1,18 g/cm<sup>3</sup>  
Pasta: 1,5 g/cm<sup>3</sup>
- Viscosidad: líquido: 800-1000 mPa·s (25°C)
- Toxicidad: Irritante, evitar el contacto con la piel y los ojos. Utilizar siempre guantes durante la colocación; son recomendables gafas protectoras. En caso de contacto con la piel, lavar con abundante agua y jabón. En caso de contacto con los ojos, lavar con abundante agua corriente y consultar a un médico.
- Inflamabilidad: NO

##### APLICACIÓN:

- Consistencia de la mezcla: pasta fluida
- Color de la mezcla: beige
- Densidad de la mezcla: 1,4 g/cm<sup>3</sup>
- Temperatura de aplicación: de + 10°C a + 30°C
- Tiempo abierto: 2 horas (20°C)
- Vida útil: 1 hora (20°C)
- Endurecimiento final: 7 días (20°C)

##### RENDIMIENTOS FINALES:

- Resistencia a la humedad: excelente
- Resistencia al envejecimiento: excelente
- Resistencia a los disolventes: excelente
- Resistencia a los ácidos/álcalis: excelente
- Adherencia al hormigón: > 3,0 N/mm<sup>2</sup> (rompe el hormigón)

##### ALMACENAMIENTO:

En lugares cubiertos, secos y ventilados, manteniéndolo en sus envases originales bien cerrados: 24 meses

##### PRESENTACIÓN:

Se suministra en: Botes de 2 Kg. y botes de 6 Kg.