

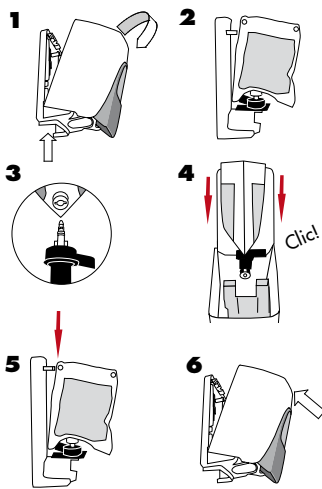
Ficha técnica

Descripción

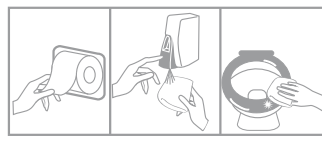


400 ml. / 2.000 dosis

Cambio de carga



Modo de empleo



SpraySoap

Recarga higienizador tapa inodoro



Descripción:

Líquido higienizador de tapa de inodoro, para uso exclusivo en los dispensadores **SpraySoap**.

La recarga consta de una bolsa de plástico de 400 ml. de capacidad y un conector **CleanClic®**. Se evapora rápidamente dejando un agradable aroma.

Características:

Especialmente diseñado para la desinfección de las tapas de inodoro. Incorpora el conector **CleanClic®** que se cierra automáticamente cuando la recarga se retira del dispensador, evitando las fugas. Garantiza la cantidad exacta de líquido, 0,2ml por dosis frente a 0,7 - 1,5 ml por dosis de los sistemas convencionales, esto reduce los residuos de envases en un 60%.

Cambio de carga

1. Abra el dispensador pulsando el botón de la parte trasera inferior.
2. Introducir la carga perpendicularmente a la pared.
3. Las ranuras de la válvula de la carga deben encajar en las guías de la válvula del dispensador.
4. Presionar hacia abajo hasta oír un "clic".
5. Una vez introducida en la válvula, colgarla del "pitón" del dispensador.
6. Cerrar la tapa.

Modo de empleo:

Poner debajo del dispensador un poco de papel higiénico y presionar el pulsador con la otra mano, recibirá en el papel una dosis de líquido; pasar a continuación el papel sobre el asiento del inodoro. Se evapora rápidamente, dejando una superficie higiénica al usuario.

Datos técnicos:

Aspecto: líquido transparente.
 Fragancia: perfume.
 Punto de inflamación/autoignición: 22°C
 Punto de congelación: -44°C
 pH: 5,5 - 6,5
 Densidad: 0,945 ± 0,006 g/cm³
 Solubilidad en el agua: soluble

Envases:

Recargas de plástico precintadas de 400 ml. biodegradables en un 96%

Composición:

Contiene etanol, perfume y tensioactivos no iónicos (<5%).

Manipulación y almacenamiento:

Uso profesional. Almacenar en los envases originales. Evitar temperaturas extremas. Para más información, consultar la Hoja de Datos de Seguridad del producto (sección 7).

Seguridad e higiene

Según las directivas actuales de la CE este producto debe considerarse un cosmético y cumple los requerimientos de la directiva de la CE sobre Cosméticos 76/768CEE. En caso de ingestión acuda inmediatamente al médico y muéstrele la etiqueta o el envase.

