

PREVOR

PREVENIR Y SALVAR

Laboratorio de Toxicología y Dominio del Riesgo Químico



CAJA LM GF (FRÍO extremo)



Cuidado: riesgo de peligro al enchufarla. Respetar las recomendaciones eléctricas para cada instalación.

Significado de los pictogramas:



Cuidado, es necesario consultar el modo de empleo



Temperaturas fuera de funcionamiento



Mantener protegido



Tierra



Cuidado superficie caliente

CAJA ANTICONGELANTE:

De polipropileno termoplástico.

Rígido, resistente a los golpes, al agua, imputrescible.

Inerte a los ambientes agresivos (petroquímico, marino...).

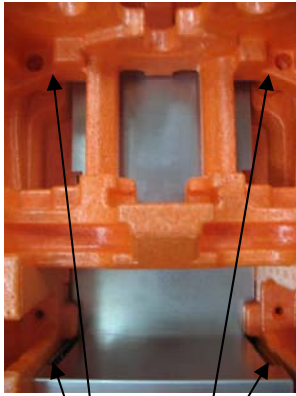
IP54 (LCIE)

Dimensiones: Al 430 x L 310 x F 205 Mm.

Peso: 1,2 Kg. (1,8 Kg. con la caja de cartón)



Un kit calentante está integrado para evitar la congelación de la solución de las botellas, de los sprays y de las cremas hasta - 40°C, cuando se almacenan en locales sin calefacción. Este kit se constituye de dos chapas vinculadas a la tierra, de un cable calentante autorregulado (compuesto de un termostato de ambiente que se activa a partir de 5°C y de un limitador de seguridad (55°C) conectado a las chapas).



Agujeros para fijación

PIEZAS INCLUIDAS E INSTALACIÓN DE LAS CAJAS:

- Se entrega:

Una caja de plástico:

- un kit calentante (resistencia con termostato de 110 Vatios)
- 1,8 metros de cable saliente HO5 VVF 3x0.75 Mm² ya conectado al kit calentante con 2 polos + 1 tierra, sin toma
- un cartel descriptivo en la puerta, un cartel CE, un espejo
- una bolsita de tornillos y clavijas de fijación

- Instalación de la caja en un sitio accesible, cerca del riesgo (preferentemente a la sombra):



- Instalar a una altitud inferior a 2 000 metros.
- Sacar los productos de la caja
- Fijar la caja utilizando los 4 agujeros.
(Altura recomendada: parte alta de la caja situada a 1,75 metros del suelo)
- Enchufar la caja conforme a las recomendaciones eléctricas siguientes:

La caja debe estar conectada a una instalación eléctrica de 220-240 V, protegida en el disyuntor por un dispositivo de seguridad contra los cortocircuitos (2A mini) y un diferencial de sensibilidad 30mA, conforme a las indicaciones de la norma NF C15100.



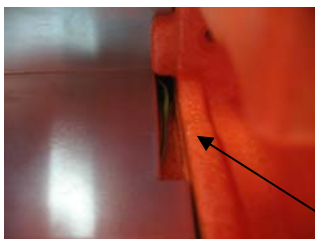
Un dispositivo de seccionamiento debe estar previsto en la instalación. Debe cortar los conductores activos (fase, neutro). Debe situarse cerca del aparato y ser fácilmente accesible.

Cuidado: el cable eléctrico no debe yacer directamente en el suelo.

- Colocar de nuevo los productos en la caja.
- cerrar la caja con el tirador superior, comprobando la posición de la puerta para garantizar la estanqueidad térmica.

- Mantenimiento:

- Controlar que el kit calentante sigue conectado a la tierra (abajo a la derecha)
- Comprobar el cierre de la puerta
- Comprobar que el kit calentante funciona (emisión de calor) Cuidado: el kit calentante sólo funciona en temperaturas inferiores a 5°C.



En caso de avería o no funcionamiento, no modificar o desmontar el kit calentante. La caja está diseñada sólo para los productos Prevor.

No utilizar la caja para otros productos o aplicaciones, o la protección del sistema podría ser comprometida.