



MobileLAN access 2101

CD

Antena

Paquete de documentación

Suministro de alimentación

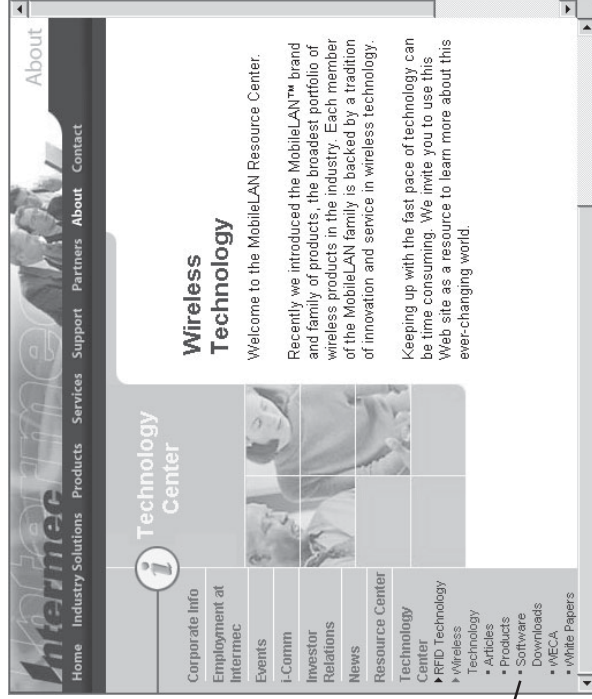
Cable de alimentación

SopORTE de montaje y tornillos

Desembalaje

Actualizaciones de software

Verifique el sitio Web de MobileLAN, <http://mobilelan.intermec.com>, para recibir actualizaciones gratuitas del software y la documentación más reciente. Para actualizar el software de su punto de acceso, siga las instrucciones del manual *MobileLAN access System Manual*.



Haga clic en **Software Downloads** (Actualizaciones del software).

- IEEE 802.11b
 - WLL Forum OpenAir
- El Modelo 2101 con la radio IEEE 802.11b instalada está certificado como Wi-Fi para interoperabilidad con otros dispositivos LAN inalámbricos tipo 802.11b.

En esta guía del usuario se provee información acerca de los puertos y diodos LED del Modelo 2101. Además, se puede utilizar esta guía del usuario para obtener información sobre la instalación del 2101, su conexión a una fuente de alimentación y a su red y la utilización de la utilidad MobileLAN access Utility para configurar su dirección IP. Una vez que se asigna una dirección IP al Modelo 2101, se puede continuar configurándolo utilizando una interfaz de Web o una sesión telnet.

Para obtener instrucciones más completas sobre cómo instalar, operar, configurar, mantener y solucionar los problemas más comunes del 2101, consulte el manual titulado *MobileLAN access System Manual* (N/P 067150). Visite el sitio Web de Intermec, www.intermec.com, para bajar este manual y otros manuales actualizados en formato PDF. O bien, solicite la documentación impresa a su representante local de Intermec.

Este producto incluye software desarrollado por OpenSSL Project para su uso en OpenSSL Toolkit (<http://www.openssl.org>). Este producto incluye software criptográfico escrito por Eric Young (ey@cryptsoft.com).

Acerca del Modelo 2101

La familia de puntos de acceso MobileLAN™access de Intermec proporciona unidades inalámbricas de rendimiento confiable y sin interrupciones en prácticamente cualquier medio de operaciones. El MobileLAN access 2101 está diseñado para proporcionar conectividad basada en estándares y puede tener instalada una de las siguientes radios:

Especificaciones

Dimensiones físicas	3.8 cm x 16.0 cm x 25.0 cm
Peso	526 g
Requisitos eléctricos	~100 a 240 V 1.0 a 1.0A 50 a 60 Hz
Temperatura de operación	-20°C a 65°C
Temperatura de almacenamiento	-40°C a 70°C
Humedad	10 a 90% (sin condensación)

Guía del usuario del MobileLAN access 2101



072838-001

Intermec
Technologies Corporation
6001 36th Avenue West
Everett, WA 98203
EE.UU.
www.intermec.com
© 2002 Intermec Technologies Corp.
Reservados todos los derechos



Guía del Usuario



MobileLAN™ access 2101

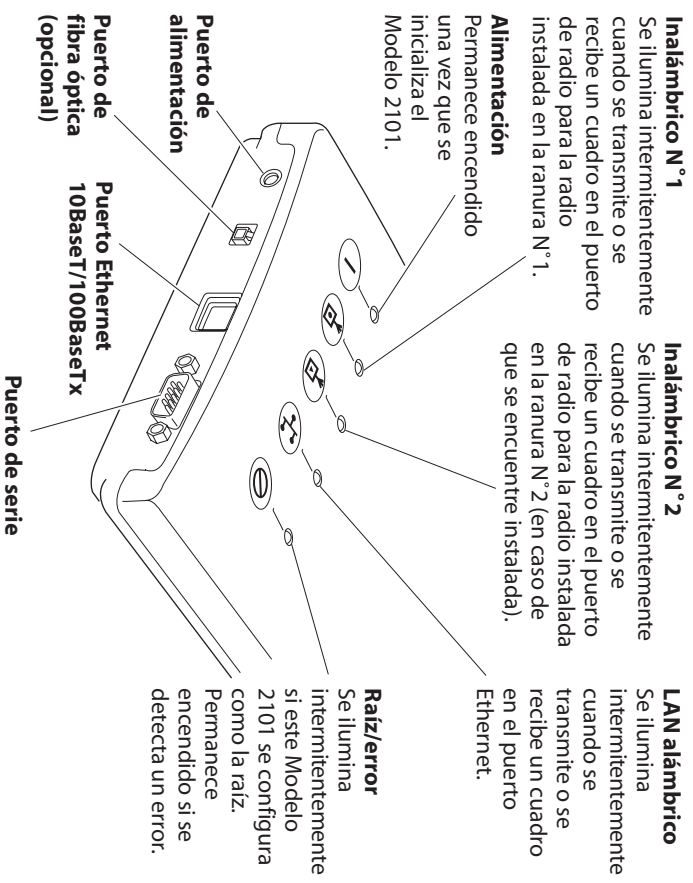
Indicaciones de seguridad

Precaución Las agencias reguladoras gubernamentales requieren que este punto de acceso utilice únicamente antenas aprobadas. Por lo tanto, el punto de acceso utiliza un conector de antena personalizado. No utilice antenas que no hayan sido aprobadas para su uso con este punto de acceso.

Precaución Estos dispositivos se deben utilizar con el suministro de alimentación apropiado de Intermec o se podrá dañar el equipo.

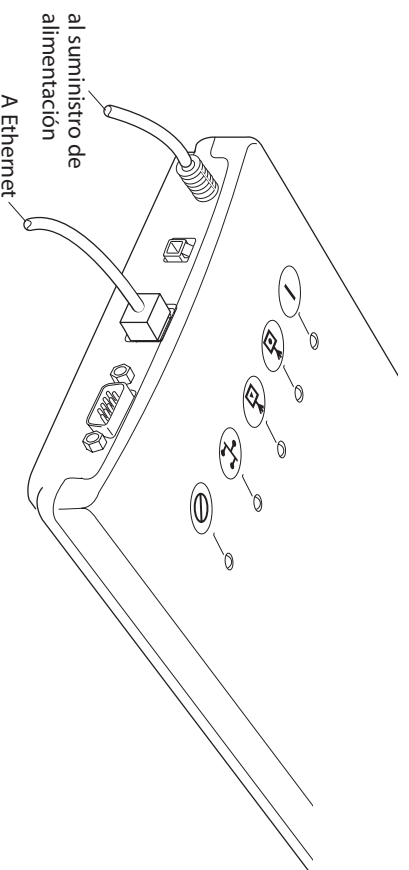


1 Definición de los diodos LED y de los puertos



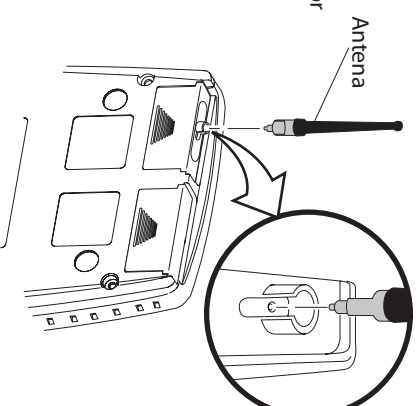
4 Conexión del Modelo 2101

- 1 Conecte el Modelo 2101 a su red. Se puede utilizar un cable Ethernet para conectar el puerto Ethernet a una conexión Ethernet o se puede utilizar la opción del puerto de fibra óptica. Para obtener información y ayuda sobre cómo conectar el Modelo 2101 a su red de fibra óptica, consulte "Connecting to Your Fiber Optic Network" ("Conexión a su Red de fibra óptica") en el manual *MobileLAN access System Manual*.
- 2 Conecte el Modelo 2101 a la fuente de alimentación. Se puede utilizar una fuente de alimentación de CA con su cable de alimentación o alimentar el dispositivo por medio de Ethernet. Para utilizar la alimentación de Ethernet, se usa un cable Ethernet para conectar el puerto Ethernet al divisor de MobileLAN, que, a su vez, está conectado al puente de alimentación del MobileLAN o a cualquier otra fuente de alimentación para la red Ethernet que cumpla con las regulaciones 802.3af. Para obtener más información, consulte la documentación adjunta con su divisor y/o puente de alimentación.



2 Instalación de una antena

- 1 Alinee cuidadosamente la antena con el conector de antena en la tarjeta de radio del Modelo 2101.
 - 2 Inserte suavemente la antena en el conector hasta que aquella alcance su posición correcta, marcada por un clic audible.
- Nota:** Internec ofrece una variedad de antenas y accesorios de antenas. Para obtener información sobre las listas de antenas y sus accesorios, consulte el manual *MobileLAN access System Manual* (N/P 067150) o póngase en contacto con su representante local de Internec.

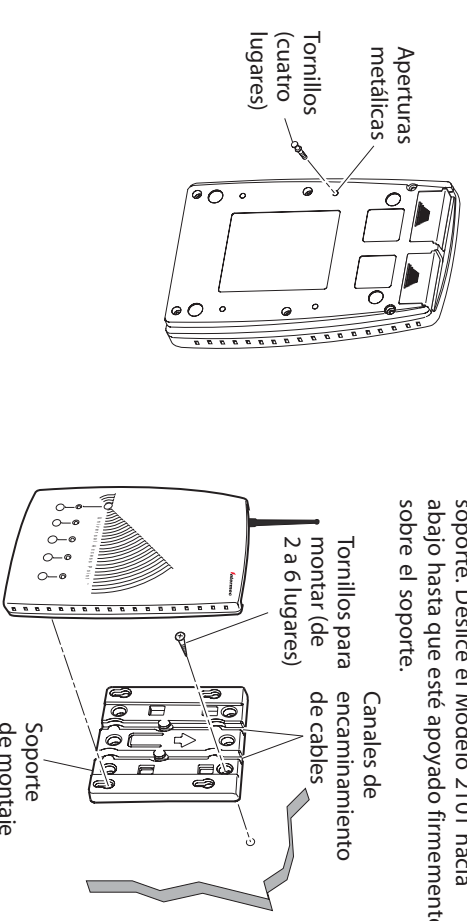


3 Montaje del Modelo 2101

- Se puede montar el Modelo 2101 sobre una superficie firme o a una pared o viga utilizando el soporte de montaje.
- Nota:** Internec ofrece una variedad de kits de soportes de montaje. Para obtener una lista completa, consulte el manual *MobileLAN access System Manual*.

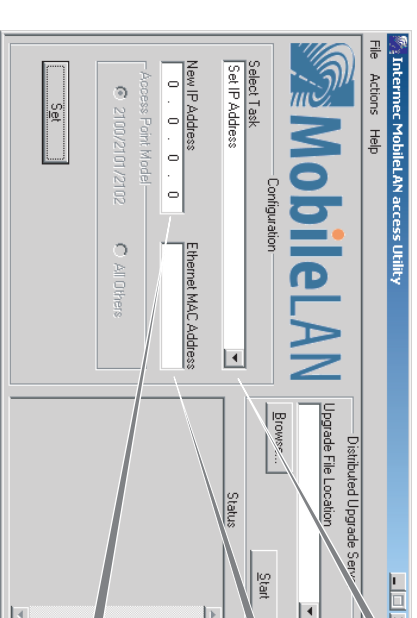
Montaje del Modelo 2101 (continuación)

- Con el soporte de pared**
- 1 Inserte un tornillo en cada una de las aperturas metálicas y ajústelos con firmeza.
 - 2 Use el soporte para montaje como plantilla para marcar la ubicación de los agujeros de montaje sobre la superficie.
 - 3 Perfore los agujeros de montaje.
 - 4 Coloque el soporte para montaje sobre la pared con la flecha indicando hacia arriba.
 - 5 Asegure el soporte a la pared utilizando los tornillos de montaje apropiados.
 - 6 Encamine los cables a través de los canales de encaminación de cables.
 - 7 Monte el Modelo 2101 en el soporte insertando los tornillos en las agujeros del soporte. Deslice el Modelo 2101 hacia abajo hasta que esté apoyado firmemente sobre el soporte.



5 Establecimiento de una dirección IP inicial

- 1 Instale MobileLAN access Utility en su sistema insertando el CD incluido; luego, haga clic en Install Software (Instalar Software) y siga las instrucciones que aparecen en pantalla. También se puede bajar el software de <http://mobilelan.internec.com>.
- Nota:** Su PC debe encontrarse en el mismo segmento Ethernet que su punto de acceso. O bien, si su PC se comunica inalámbricamente con el punto de acceso, se debe contar con una conexión de radio activa.
- 2 Comience la utilidad.
 - 3 Configure los parámetros A a C. Consulte la pantalla a la derecha.
 - 4 Haga clic en Set (Establecer).
 - 5 Vuelva a inicializar el punto de acceso desconectándolo primero y luego volviéndolo a conectar a la fuente de alimentación. El cuadro Status (Estado) le permite determinar cuándo se ha establecido con éxito la nueva dirección IP.



¡Felicitaciones!

Sus dispositivos inalámbricos pueden comenzar ya mismo a transmitir paquetes de datos por medio del Modelo 2101 a su red conectada. Para continuar con la configuración del punto de acceso, seleccione Configure Access Point (Configurar Punto de Acceso) en el menú Actions (Acciones). Comienza su aplicación de Web (por ejemplo, Internet Explorer) y se presenta la pantalla Access Point Login (Conexión de Punto de Acceso).