

NEOTION 601 DVR

Un Receptor Versátil Más que un Registrador de Video Digital

TELE-satélite en el pasado ha presentado varios receptores del fabricante francés Neotion. El último modelo es la Caja de Neotion NEOTIONbox 601 que se vio por primera vez en mayo en el recinto de Neotion en la Exhibición de MediaCast en Londres. Es el sucesor lógico a la serie de NB501 con las funciones de Grabación Personal Digital y un Disco duro externo adicional.

Una de las novedades principales, como el sufiño DVR revela, es que este receptor está provisto con un disco duro que puede usarse para grabar el programa tal como llega del satélite. Por el momento esta caja no está en el mercado pero recibimos un prototipo en nuestros laboratorios de pruebas para que nosotros pudiéramos tener justamente una mirada más íntima sobre él para la presente edición de esta revista. Ya la caja que nosotros probamos era un prototipo, toda su electrónica se condensó en una misma caja de color gris como los 501, pero Neotion nos dijo que las unidades que saldrán comercialmente tendrán la caja de un color plata diferente.

El contenido del paquete incluye un disco duro externo y los cables requeridos (el cable plano IDE/PATA y el cable de alimentación) para conectar el disco duro al receptor.

El disco duro (HDD)is no estaba proporcionado por Neotion; el usuario tendrá que comprarlo por separado. El propio receptor

„CORREO” en caso de que usted ha activado las características de correo electrónico de Infocast y usted ha recibido un mensaje. En el lado derecho, una ranura indica la posible existencia de un lector de tarjetas CI.

Ya que este receptor se ha diseñado con un concepto modular, se ofrecen al usuario varias configuraciones diferentes. El modelo que probamos era un NB601.S DVR NC-SC que ofrece un lector de la tarjetas inteligente para el sistema de Neotioncrypt, para el correo de Infocast y los derechos de acceso ilimitados hasta el 2010 para los tres canales Full-X. Las conexiones del panel trasero de este receptor ofrece una selección clásica de posibilidades: La señal del LNB se dobla a través; hay dos conectores de Scart para la TV y VCR; dispone del viejo interface serie RS 232; cuatro conectores de RCA para el video y las salidas para el audio analógico. Hay, así como una salida de audio digital que debe ser hoy en día una norma para todos los receptores del satélite, una conexión específica para

el conector IDE/PATA y un conector de alimentación para el disco duro.

El montaje global nos dio una buena impresión. El ergonómico telemando permite el acceso a todas las numerosas funciones de este receptor y debe mantenerse cuidadosamente dentro del alcance ya que es el único medio de controlar el Neotion 601 DVR. La Guía del Usuario bien concebida explica todos los pasos en detalle para preparar y usar el receptor con la ayuda de muchas imágenes y diagramas.

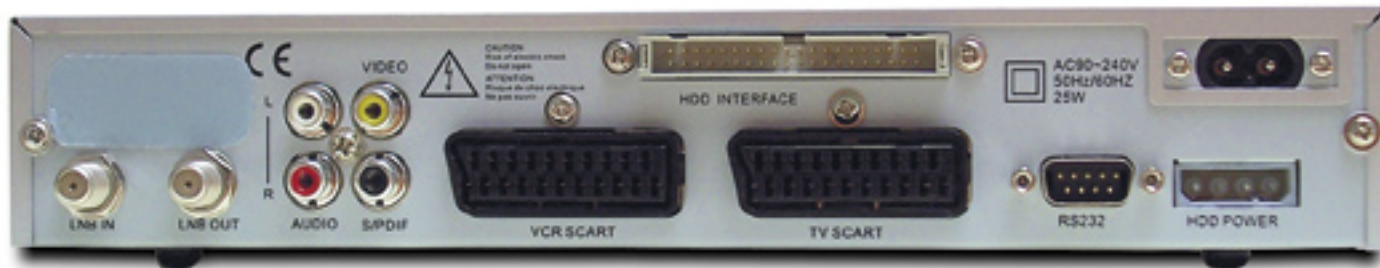
Uso cotidiano

Cuando se conecta por primera vez en este receptor, una pantalla le pedirá que escoja entre el modo „normal” o „administrador.” Neotion recomienda empezar en el modo normal. Después se podrá cambiar este modo en los menús. Luego el siguiente paso será escoger el idioma en que usted comunicará con el receptor. Hay una opción de 15 posibles idiomas para satisfacer a casi todos los usuarios.

En esta misma página usted puede escoger también un canal predefinido en el que el receptor se pondrá cada vez que se encienda así como el tipo de pantalla de la TV y formato de la imagen. La próxima página pedirá la zona horaria con una opción muy similar al aspecto del MS Windows. En la página siguiente está todo lo referente al ajuste de la antena. Las opciones empiezan con un solo LNB en un plato fijo y alcanzan hasta 16 configuraciones de antena diferentes con las

es bastante pequeño de un tamaño 28 x 17 x 4cm y pero se tendrá que permitir algún espacio adicional en su mesa de TV para colocar el disco duro externo. En el panel delantero no hay ningún botón en absoluto, sólo en el centro un visualizador de cuatro dígitos para mostrar el canal real o, cuando está en modo de reserva, la hora actual, o la palabra





opciones individuales para el LNB. Hay configuraciones intermedias que pueden guardarse para cada uno de los 16 posibles tipos de la antena incluyendo los LNB especiales con la habilidad de ajustar las frecuencias de LOF, si es una antena fija, con un DiSEqC 1.0 interruptor o un sistema motorizado (DiSEqC 1.2). Desgraciadamente no se soporta el más conveniente protocolo DiSEqC 1.3 o el protocolo de USALS pero si el motor ha sido preconfigurado, el receptor reconocerá estas posiciones. Si el usuario necesita alinear su antena, tiene disponible una pantalla de ayuda para calcular los valores de la elevación y el acimut para un satélite específico que lógicamente debe ser de los mas al sur según su posición de longitud y latitud. Una vez se ha fijado los parámetros para la antena, usted podrá lanzar la búsqueda de canales. Puede hacerse para un satélite en concreto o para todos los satélites preprogramados dentro de los límites de satélites „visibles“, para una antena motorizada, para ello debe indicarlo en el menú anterior. También es posible una búsqueda para transpondedores individuales o en red.

Pueden introducirse a mano nuevos satélites o transpondedores, pero la lista preprogramada estaba absolutamente actualizada. Las opciones adicionales para la búsqueda son: sólo canales FTA; ordenados por codificados y no codificados; o por los transpondedores todavía no memorizados, esto es nuevo para todos los satélites o sólo en un satélite específico. Pueden anularse satélites o transpondedores no solicitados así como canales individuales dejando libre el espacio en la lista de cinco mil posibles canales. La búsqueda no es mucho más rápida comparada con otros receptores, pero se tomó un tiempo de aproximadamente diez minutos en un satélite de ochenta transpondedores, es bastante aceptable y encontró todos los canales disponibles. Algunos canales de datos son mixtos en la lista final de los canales de TV o estaciones de la radio. Los usuarios más experimentados apreciarán la habilidad de modificar o introducir los datos nuevos de los PCR, PIDs de video y audio. Durante el proceso de búsqueda, la pantalla muestra la lista memorizada de canales de TV y estaciones de radio, en una ventana separada, el nombre del satélite y el transpondedor que se examina con su frecuencia y la tasa símbolo, la fuerza y calidad de la señal, y el porcentaje logrado de la búsqueda. En cualquier momento, es posible este proceso detenerlo y guardarlo o cancelar. Después de que se han memorizado todos los satélites deseados, usted acabará con una lista casi interminable de canales y se necesitará ciertamente realizar una ordenación de los mismos. La página del menú denominada „Organizador de Canales“ puede llamarse para este quehacer. Habrá centena-

res de canales y estaciones de la radio que ciertamente se desearían anular y esto puede hacerse uno por uno o por el transpondedor por entero. Cada vez, el borrado consiste en 5 pasos por lo menos en el telemando.

Bajo este menú, también se tendrán las opciones de bloquear, mover y renombrar cada canal. La pantalla está dividida en dos ventanas, una que despliega todos los canales a la izquierda y la otra exhibe una de las ocho posibles listas favoritos a la derecha. Otra ventana debajo muestra la información sobre el nombre, el satélite, el proveedor, el transpondedor y la frecuencia del canal activo. Una inserción pequeña muestra los contenidos del canal seleccionado. El cambio entre de los parámetros de los canales tarda sobre 0.5sec que podemos considerar bastante rápido. El botón de Info en el telemando nos indica la hora, el nombre del canal y satélite cuando se aprieta por primera vez, y si se hace una segunda pulsación se propone una ventana la información todo pertinente sobre el cauce incluso la fuerza y calidad del signo. Aquí, pueden modificarse los PIDs del video, audio y PCR. El EPG está muy bien diseñado y muestra el video del canal en una inserción, una lista de los canales memorizados que pueden desplazarse arriba o abajo, y la información de la programación sobre el canal seleccionado.

El Disco duro

Como mencionamos antes, el disco duro para el NEOTIONbox 601 DVR es externo. Puede usarse cualquier disco duro de 3.5" de hasta 200Gb. Para hacer una grabación inmediata del programa actual lo único que se necesita hacer es apretar el botón REC una vez en el telemando. Todas las funciones normales de un registrador se reúnen en un conjunto de seis botones especializados en el telemando.

Para las funciones más avanzadas se necesitará llamar las páginas apropiadas en el menú. Allí se tendrán las opciones para fijar las grabaciones vía el EPG o colocar interactivamente con la habilidad de introducir a mano todos los parámetros se necesitan numero del canal, tiempo, duración, etc. Además, usted puede consultar la lista de grabaciones programadas y márgenes del conjunto de grabaciones permitiendo las variaciones en la salida y/o tiempos del fin de un programa.

A un receptor con un disco duro no le debe faltar la función de cambio de tiempo y Neotion lo ha hecho particularmente útil en esta caja. ¡Una llamada telefónica! Apriete el botón de PAUSA para detener el programa de TV que usted está mirando. Apriete el botón

REPRODUCCION para mirarlo de nuevo después desde el momento exacto donde usted lo detuvo. Para el futuro, Neotion anuncia un Registro de Servicios SMS dónde el usuario podrá empezar una grabación de un programa de la TV desde su teléfono móvil. Si usted está en su oficina o en su automóvil sólo usando su teléfono móvil o su PC para enviar un SMS a su NEOTIONbox 601 DVR y el receptor empezará la grabación automáticamente del programa de la TV aun cuando usted no este allí.

La siguiente página del menú es para controlar todas sus grabaciones. Aquí usted no sólo tendrá las opciones para mover, renombrar u ordenar sus grabaciones sino que revisarlas también. Las partes no deseadas pueden recortarse muy fácilmente. Lo mismo para las grabaciones de audio. Otra interesante característica es la habilidad para guardar una imagen instantánea del programa actual, por ejemplo de sus actores favoritos, y preparar un álbum en el disco duro. En el futuro una nueva caja para el Disco duro futuro llamada „MediaShare“ le permitirá conectar el Disco Duro vía un interfaz de USB2 a los NB601 DVR y enviar las grabaciones hacia este HDD. Entonces, se podrá conectar a la unidad de disco duro a un PC y puede transferir estos contenidos (video, audio e imágenes) al PC de donde usted podría grabarlos hacia un DVD o CD.

En sentido contrario, pueden transferirse archivos de MP3 guardados en el PC a esta caja de Disco Duro „MediaShare“ y entonces reproducirlos al azar o clasificarlos por temas a través del NEOTIONbox 601 DVR que actuara como un Reproductor Multimedia en su TV o en su sistema de audio.

Infocast

Éste es el nombre de un servicio ofrecido gratis por Neotion y www.infocast-services.com para recibir correspondencia electrónica, fotografías y mensajes SMS en el receptor vía los Satélites Astra 19.2°E o Hotbird. Una página del menú especializada le permite activar este servicio y obtener un número de diez-dígitos que usted necesita y agregar el sufijo A (para Astra) o H (para Hotbird) dependiendo en que satélite que usted desea usar para recibir sus mensajes.

Sus amigos pueden usar este número junto con el código rural para Francia para enviarle mensajes por SMS o a través de www.infocast-mail.com que usted recibirá en su receptor una vez lo ponga en el modo de reserva en el satélite apropiado. Este mismo servicio de Infocast le permite realizar las actualizaciones para el software del receptor.

La Conclusión del Experto

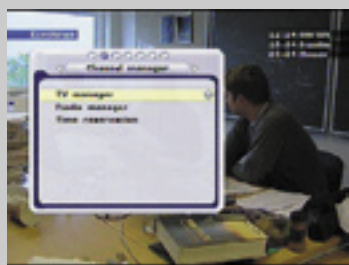
+

Un receptor y grabador de vídeo digital versátil y fácil usar, con muchas características que pueden usarse por toda la familia gracias a la opción de poder preparar perfiles diferentes, para el usuario como „administrador“ o usuario „normal“ y evitando así modificaciones no deseadas de la estructura o acceso a los canales con un contenido impropio. Y, es actualmente el único PVR con un precio de menos de 150 euros.



Yanis Patalidis
TELE-satellite
Test Center
France

Habría sido una ventaja el disponer de una salida óptica de audio digital óptico y DiSEqC 1.3 (USALS).



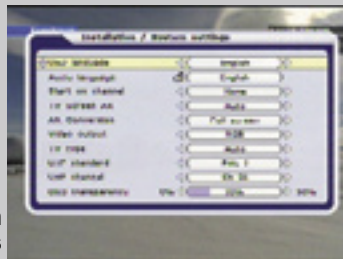
Channel Manager



Antenna Setup



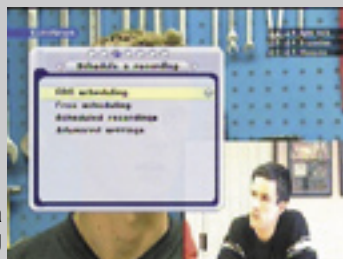
Programme



System settings



Installation



Schedule a recording



TECHNICAL DATA

Manufacturer	NEOTION SAS, Voie Atlas, ZI Athelia 3, F-13705 La Ciotat Cedex, France
Fax	+33-4-42.98.07.71
Email	business@neotion.fr
Model	NEOTIONbox 601 DVR
Channel Memory	5000
Symbol rate	2-45 Ms/sec
DiSEqC	1.0, 1.2
Programmable 0/12 V	No
Video output	Scart, RCA
Digital Audio Output	RCA
Colour system	PAL, NTSC
S-VHS Output	No
SCPC compatible	Yes
Power supply	90 – 250 V AC 50Hz / 60 Hz
Power Consumption	40 W + energy saving sleep mode