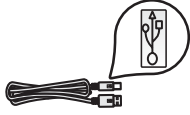


Comience aquí

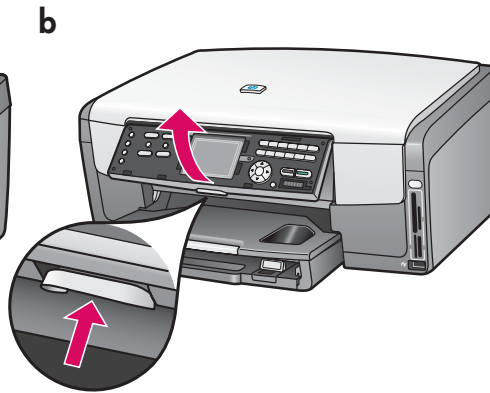
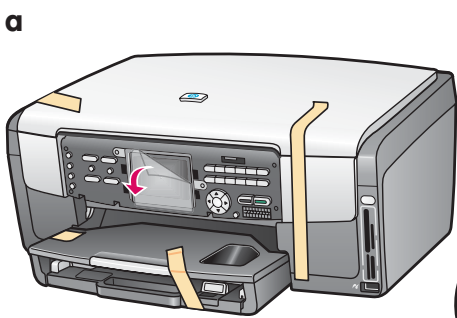
1



Importante: no conecte el cable USB hasta que se indique en las instrucciones de esta guía o, de lo contrario, puede que el software no se instale correctamente.

Si encuentra problemas durante la instalación, consulte el apartado **Solución de problemas** más adelante en esta guía.

2 Quite toda la cinta y levante la pantalla

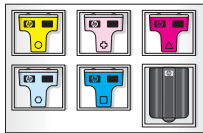


- a Quite toda la cinta. Para que la visualización sea óptima, retire la película protectora de la pantalla de gráficos en color.
- b Levante la pantalla.

3 Localice los componentes



CD de Windows



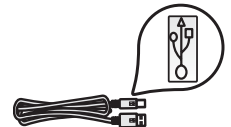
Cartuchos de tinta



Cable telefónico



Papel fotográfico
10 x 15 cm
(4 x 6 pulgadas)

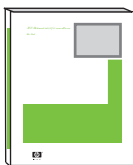


Cable USB*

* Se adquieren por separado.



CD de Macintosh



Guía del usuario
inglés solamente



Cable de
alimentación



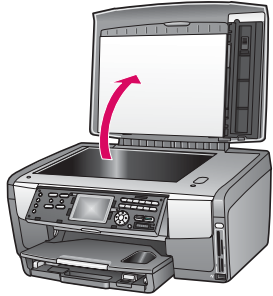
Plantilla del
panel de control
(es posible que
esté colocada
previamente).
inglés solamente

Para ver las traducciones al español del panel de control, vaya al escritorio, haga doble clic en **HP Director**, seleccione **Ayuda**, luego **Ayuda del HP Photosmart 3100 series** y, a continuación, seleccione **Descripción general del panel de control**.

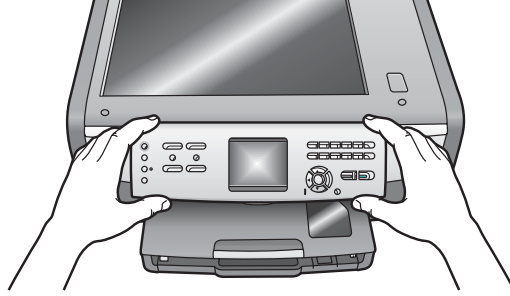
El contenido de la caja puede ser distinto.

4

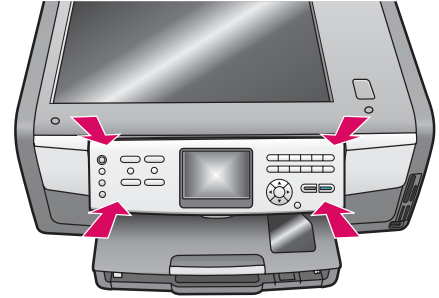
Coloque la plantilla del panel de control (si no está colocada)



a Levante la tapa.



b Coloque la plantilla del panel de control sobre los botones del dispositivo.



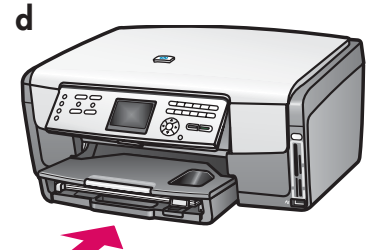
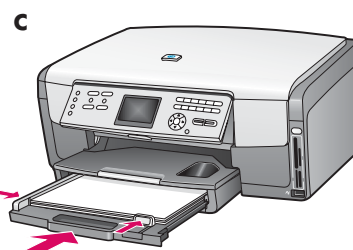
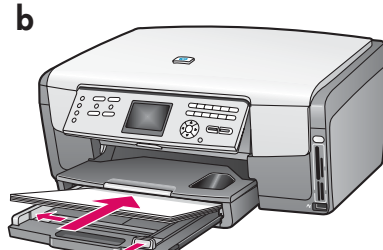
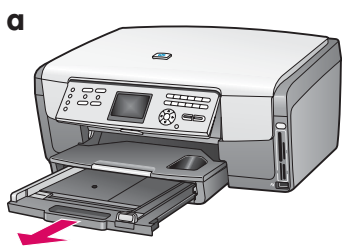
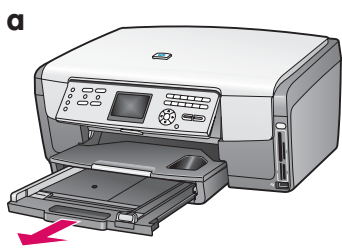
c Presione con firmeza todos los bordes de la plantilla para fijarla. Asegúrese de que todos los botones se ven y de que no están bloqueados.

La plantilla del panel de control debe estar colocada para que el dispositivo HP All-in-One funcione.

5

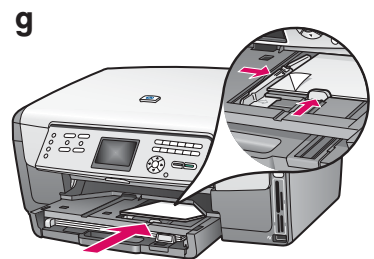
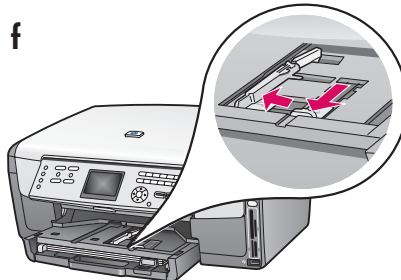
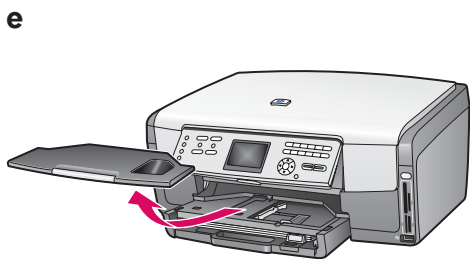
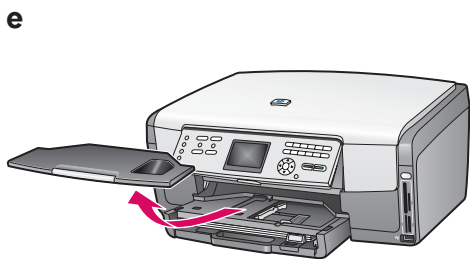
Cargue las bandejas de papel

Bandeja principal:

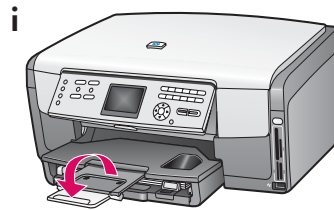
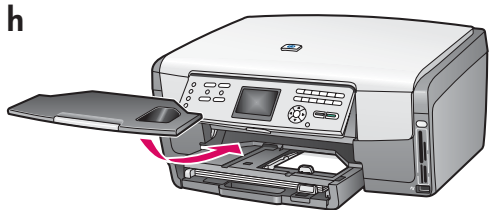


Cargue papel blanco normal en la bandeja de papel inferior. El papel normal es necesario para la alineación.

Bandeja de papel fotográfico:



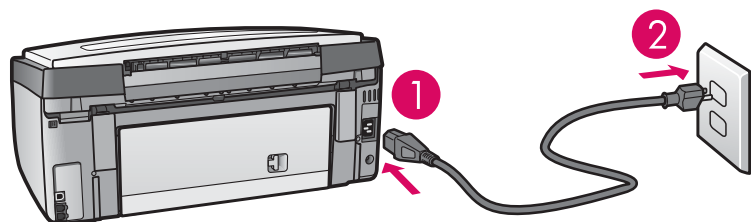
Cargue el papel fotográfico de 10 x 15 cm (4 x 6 in) con el lado brillante hacia abajo en la bandeja de papel fotográfico situada debajo de la bandeja de salida. (Si el papel tiene pestañas, asegúrese de que éstas estén orientadas hacia usted.)



Consejo: extraiga y dé la vuelta al extensor de la bandeja de papel para sostener las hojas.

6

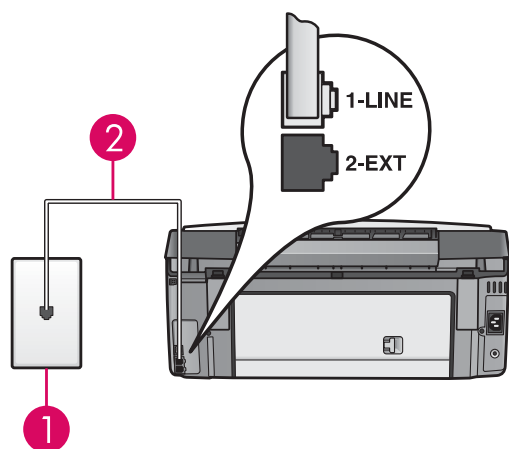
Conecte el cable de alimentación



Importante: no conecte el cable USB hasta que se indique más adelante en esta guía.

7

Conecte el cable telefónico proporcionado



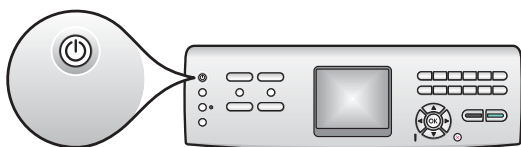
Conecte uno de los extremos del cable telefónico proporcionado al puerto del teléfono de la izquierda (**1-LINE**) y el otro, al conector de pared.

Para conectar un contestador automático o utilizar su propio cable telefónico, consulte la guía del usuario.

8

Presione el botón ON (Encender)

On/Encender

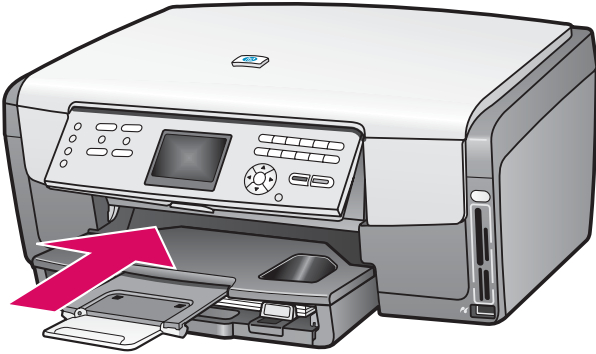


- Después de presionar el botón **ON(Encender)**, la luz azul parpadea y, a continuación, se queda fija. Este proceso puede tardar hasta un minuto.
- Espere a que aparezca el mensaje del cartucho de tinta antes de continuar. Puede cambiar el idioma a Español después de alinear los cartuchos de impresión.

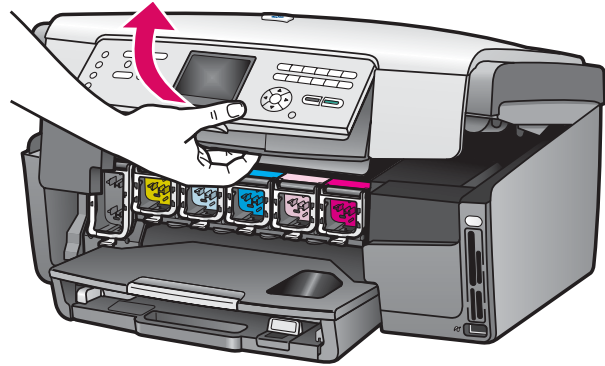
9

Abra la puerta de acceso

a



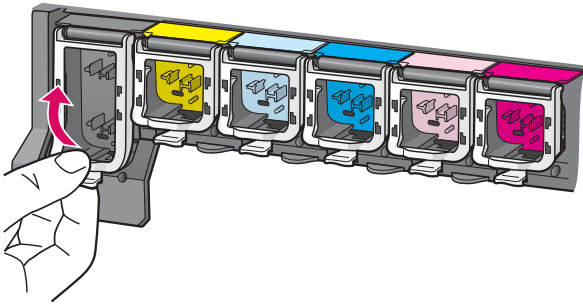
b



10

Levante los pestillos del interior del dispositivo

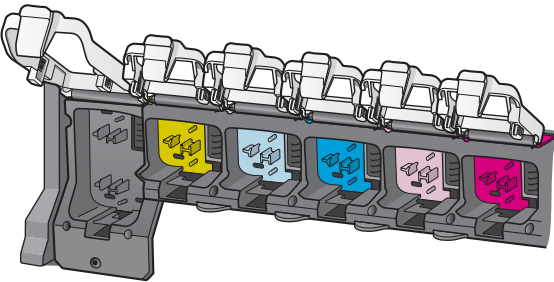
a



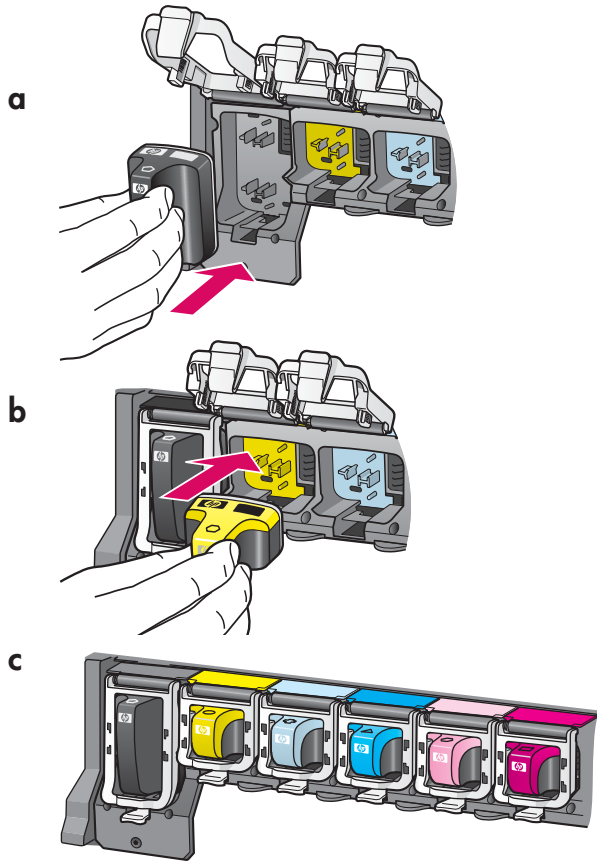
a Presione la parte inferior de cada pestillo para soltarlo y, a continuación, levante el pestillo.

b Levante los seis pestillos.

b



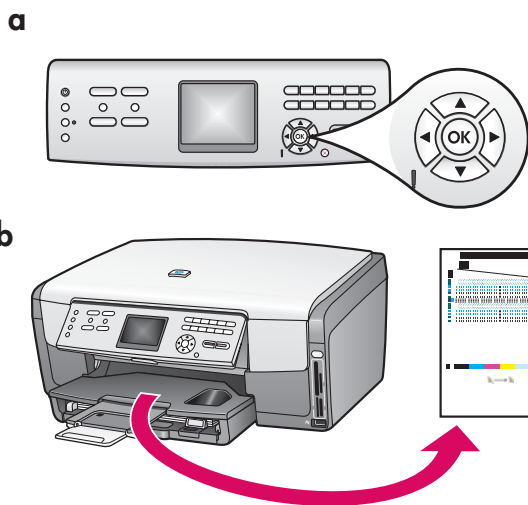
11 Inserte seis cartuchos de tinta



Haga coincidir el color y el modelo del cartucho de tinta con los del carro de impresión.

- a Inserte el cartucho de tinta negra en la primera ranura de la izquierda. Cierre el pestillo.
- b Repita este paso con cada uno de los cartuchos de tinta de color.
- c Asegúrese de que los pestillos están bien colocados.

12 Cierre la puerta de acceso y siga las indicaciones



- a Después de cerrar la puerta de acceso, aparece un mensaje que le solicita que cargue papel blanco normal. Asegúrese de que el papel está cargado y presione **OK** para iniciar el proceso.

El dispositivo inicializa los cartuchos de tinta y alinea la impresora. Tarda aproximadamente 5 minutos en llevar a cabo este proceso.

⚠ No desconecte ni apague el dispositivo HP All-in-One durante este intervalo. Es posible que el dispositivo haga ruido.

Para cambiar el idioma a Español en la pantalla, pulse **Configurar**, **6** y **1**. Desplácese hasta **Español** y, a continuación, pulse **OK**. Pulse **1** para confirmar. Seleccione **EE.UU.** como país/región y, a continuación, pulse **OK**. Pulse **1** para confirmar.

- b Tras la impresión de la página, la impresora se alinea. Consulte la pantalla de gráficos en color para comprobar el estado y, a continuación, presione **OK**. Recicle o deseche la página de alineación.

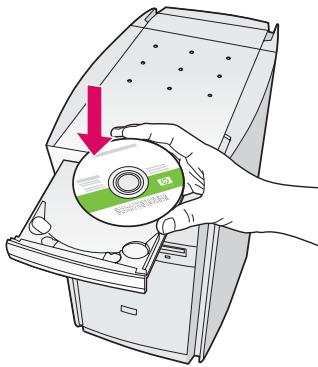
13 Encienda el equipo



- a Encienda el equipo, inicie la sesión si es necesario y, a continuación, espere a que aparezca el escritorio.
- b Cierre los programas que estén abiertos.

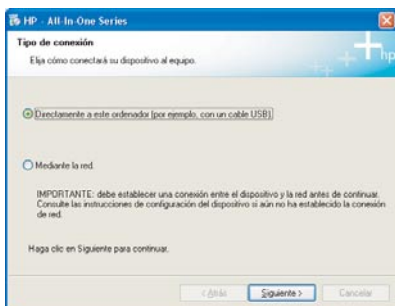
14 Inserte el CD correcto

Usuarios de Windows:



Nota: si no aparece la pantalla de inicio una vez insertado el CD, haga doble clic en **Mi PC**, después en el icono **CD-ROM** y, a continuación, en **setup.exe**.

- a Inserte el CD de **Windows** del dispositivo HP All-in-One.
- b Siga las instrucciones en pantalla para instalar el software.
- c En la pantalla **Tipo de conexión**, asegúrese de que selecciona **Directamente a este equipo**.



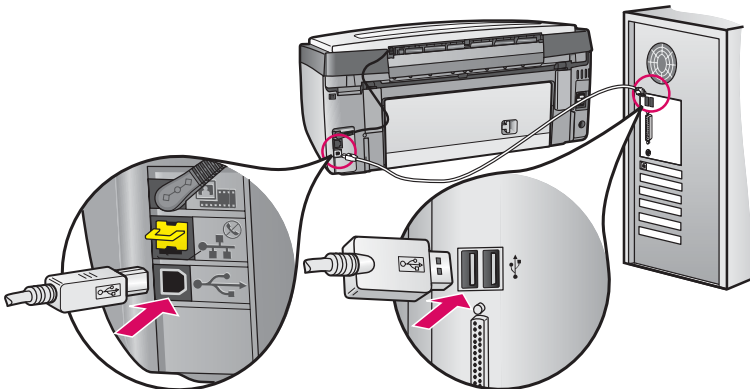
Usuarios de Macintosh:



- a Localice el CD de **Macintosh** del dispositivo HP All-in-One.
- b Continúe en la página siguiente.

Usuarios de Windows:

- a Siga las instrucciones en pantalla hasta que un mensaje solicite la conexión del cable USB. (Es posible que este proceso lleve unos minutos.) Cuando haya aparecido el mensaje, conecte el cable USB al puerto ubicado en la parte posterior del dispositivo HP All-in-One y, a continuación, a **cualquier puerto USB** del equipo.

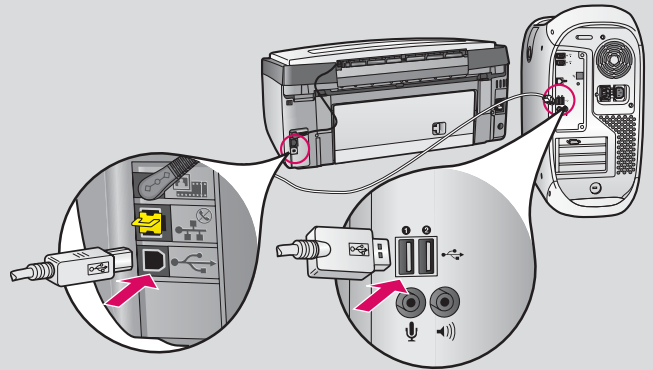


Si no ve esta pantalla, consulte el apartado **Solución de problemas** en la última sección.

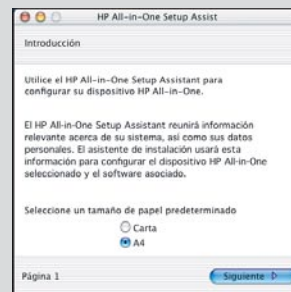
- b Siga las instrucciones en pantalla. Complete las pantallas **Asistente para la instalación del fax y Regístrese ahora**.

Usuarios de Macintosh:

- a Conecte el cable USB del equipo al puerto USB en la parte posterior del dispositivo.



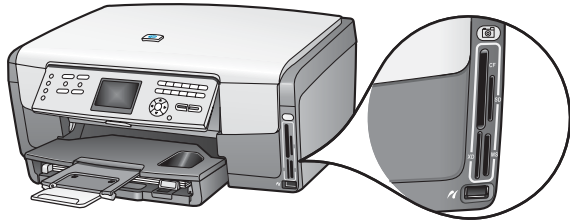
- b Haga doble clic en el icono **HP All-in-One Installer**.
- c Asegúrese de completar todas las pantallas, incluido el asistente de instalación.





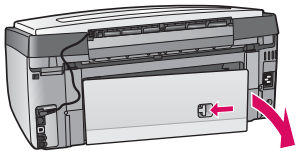
Q5831-90169

16 ¡Enhorabuena!



Una vez completada la instalación del software, ha terminado. Para obtener más información acerca de la impresión de fotografías de tarjetas de memoria y otras funciones, consulte la Guía del usuario y la ayuda en línea. Para obtener ayuda adicional, consulte www.hp.com/support. Para obtener guías en español, visite www.hp.com/support. Seleccione **México**. Escriba **HP Photosmart 3100 series**. Seleccione el número de modelo del producto y, a continuación, seleccione **Manuales**.

Solución de problemas



Problema: aparecerá un mensaje de **atasco de papel**.

Acción: retire la puerta de acceso posterior y extraiga con cuidado el papel. Apague el dispositivo y vuelva a encenderlo. Cargue papel de nuevo.



Problema: no ha visto la pantalla que indica que debe conectar el cable USB.

Acción: extraiga el CD de **Windows** del dispositivo HP All-in-One y, a continuación, vuelva a insertarlo. Consulte los pasos 14 y 15.



Problema: aparece la pantalla **Agregar hardware** de Microsoft.

Acción: haga clic en **Cancelar**. Desconecte el cable USB y, a continuación, inserte el CD de **Windows** del HP All-in-One. Consulte los pasos 14 y 15.



Problema: aparece la pantalla **Se ha producido un error en la instalación del dispositivo**.

Acción: compruebe que la plantilla del panel de control está bien colocada. Desconecte el dispositivo HP All-in-One y vuelva a conectarlo. Compruebe todas las conexiones. Asegúrese de que el cable USB está conectado al equipo. No conecte el cable USB a un teclado ni a un concentrador sin alimentación. Consulte los pasos 14 y 15.

