

NO LA HEMOS CREADO PARA QUE SU EMPRESA SIGA SIENDO COMPETITIVA.

LA HEMOS CREADO PARA SITUARLE A LA VANGUARDIA.



Kodak

Scan Station 500

Proporcione rendimiento y eficacia a su empresa en un equipo compacto.

Incorporar los documentos al volumen de trabajo con rapidez es esencial. Ayudar a que la empresa utilice de más formas esos documentos es aún más importante. Por eso hemos creado **Kodak Scan Station 500**. Se trata de un dispositivo para escanear documentos con prestaciones avanzadas que facilitan la integración, la gestión y el escaneo.

Ahora con una gran cantidad de funciones increíbles de administración remota que ofrecen a los administradores de sistemas el control de toda la red de dispositivos Scan Station 500.



Correo electrónico



Fax



Red



Impresora



Unidad USB portátil



FTP



Kodak Scan Station 500 es avanzada, fácil, agradable, silenciosa y segura; además, se puede controlar de forma remota.

CREADA CON UNA FINALIDAD.

Envíe información. No solo datos.

Nuestra función exclusiva Adición de voz le da la opción de grabar y enviar instrucciones importantes con sus documentos.

Asegúrese de que todo el mundo recibe el mensaje.

Escanee una vez para enviar un documento a carpetas de red, a un correo electrónico, a una impresora, a un fax, a una unidad USB portátil y al FTP al mismo tiempo.

Creada para la administración remota:

- Cree y gestione listas de los dispositivos Scan Station 500
- Agrupe y clasifique los dispositivos gestionados
- Actualice la configuración y el software integrado de uno, varios o todos los dispositivos gestionados
- Visualice el estado de los dispositivos gestionados
- Acceda de forma remota e individual a los dispositivos gestionados

Creada para ser más rápida:

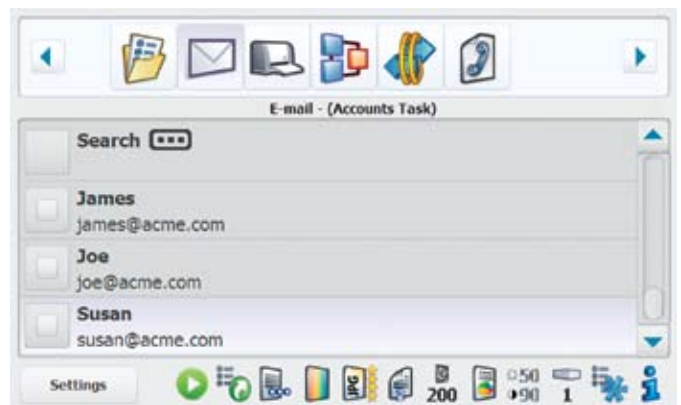
- Hasta nueve veces más rápida que la competencia (dúplex, color, 200 ppp)
- Escanee hasta 3.000 páginas al día
- La orientación automática reduce el tiempo de preparación de un documento y la mano de obra
- Manipulación firme y polivalente del papel
- La bandeja del alimentador permite la inserción de hasta 75 páginas
- Escanear las dos caras de sus documentos con un solo escaneo ahorra tiempo

Creada para ser segura:

- Habilita o deshabilita el escaneo para unidades USB portátiles
- Autenticación de usuario basada en autenticación estándar del SO **Windows**
- En el registro de transacciones se incluyen todos los usos
- Seguridad más precisa para prevenir el acceso del software malicioso
- Codificación clave privada de DPF
- Inicio de sesión seguro mediante LDAP

Creada para ser fácil de usar:

- Funcionamiento de la pantalla táctil intuitivo
- La eliminación instantánea de páginas en blanco reduce el tamaño del archivo
- Los parámetros de tareas frecuentes se pueden programar para ahorrar tiempo
- Fácil de configurar a distancia
- Tecnología Perfect Page de Kodak para una calidad de imagen óptima de manera automática
- La búsqueda de direcciones LDAP es compatible con la guía telefónica de la empresa
- Los archivos se pueden nombrar según los estándares de la empresa



La gran pantalla táctil LCD de 20,3 cm facilita que todo el mundo pueda escanear y compartir documentos.

Creada para el entorno de oficina:

- Funcionamiento silencioso
- Disfrute del fax/módem integrado: no necesita un aparato de fax a parte
- Escanee y envíe con un dispositivo: sin necesidad de otros programas o equipos físicos
- Adecuado ergonómicamente para trabajar tanto sentado como de pie
- Ideal para moverse o para un uso específico
- Los escáneres planos A3 y A4 opcionales le permiten escanear documentos grandes y delicados

Creada para inspirar confianza:

Los galardonados profesionales del servicio y soporte de **Kodak** están siempre a su servicio para que su empresa funcione sin problemas.



Kodak Scan Station 500 ofrece alto rendimiento en poco espacio.

Kodak Scan Station 500

Conectividad	10/100 Base T y fax módem de 56 K incorporado sin necesidad de PC host
Modos de salida	Escaneo para uso compartido en red, para enviar a impresoras en red, por correo electrónico, a unidades USB portátiles, a FTP (anónimo, autenticado, compatibilidad con proxy)
Protocolos de red	TCP/IP, SMB, SMTP autenticado (inicio de sesión, sólo texto, CRAM, NTLM), DHCP (o estático), autenticación de dominio NT
Características de seguridad	Codificación con clave privada de PDF, acceso de contraseña opcional, opción para habilitar/deshabilitar la capacidad de escanear a unidades USB portátiles, inicio de sesión seguro mediante LDAP, inicio de sesión de actividad mediante el identificador de inicio de sesión, bloqueo del puerto IP
Formato de archivos de salida	TIFF multipáginas y de página única, JPEG, PDF, archivos PDF con capacidad de búsqueda, PDF codificado, TIFF comprimido con JPEG opcional, archivos de audio WAV
Panel de control	LCD TFT 800 x 480 de 20,3 cm con pantalla táctil
Audio	Micrófono y altavoz incorporados para grabar y reproducir mensajes de voz
Procesador, memoria y disco duro integrados	Procesador Intel Atom , 1 GB de memoria RAM, disco duro de 160 GB
Tecnología de escaneo	Escaneo doble con CCD de cuatro líneas y dos colores, resolución óptica de 600 ppp, profundidad en bits de captura igual a 30 bits (10 x 3), profundidad en bits de salida de color igual a 24 bits (8 x 3), profundidad en bits de salida de escala de grises igual a 256 niveles (8 bits)
Resolución de salida	75, 100, 150, 200, 240, 300, 400, 600 ppp
Funciones de procesamiento de imágenes	Escaneo Perfect Page, enderezamiento, recorte automático, eliminación de páginas en blanco basada en el contenido, orientación automática
Velocidades de producción (orientación vertical, A4)	Blanco y negro/escala de grises/color: hasta 30 ppm/60 ipm a 200 ppp
Detección de alimentación múltiple	Con tecnología ultrasónica
Alimentador	Hasta 75 hojas de papel de 75 g/m ²
Tamaño máximo del documento	215 mm x 863 mm (puede limitarse a determinadas resoluciones)
Tamaño mínimo del documento	50 mm x 63,5 mm, alimentación de varias hojas: 75 mm x 125 mm
Grosor y peso del papel	Papel de 52-413 g/m ² y tarjetas de hasta 1,25 mm de grosor
Volumen diario recomendado	Hasta 3,000 páginas al día
Aprobaciones y certificados del producto	AS/NZS 3548 Clase A (Marca C-Tick), CAN/CSA-C22.2 N.º 60950-1 (Marca TUV C), Canada ICES-003 Issue 3 (Clase A), GB4943, GB9254 (Clase A), GB 17625.1 Harmonics (Marca CCC "S&E"), EN 55022 ITE Emissions (Clase A), EN 61000-3-3 Flicker, EN 55024 ITE Immunity (Marca CE), EN 60950 (Marca TUV GS), IEC 60950, CISPR 22 (Clase A), VCCI (Clase A), CNS 13438 (Clase A), CNS 14336 (Marca BSMI), UL 60950-1 (Marca TUV US), CFR 47 Part 15 Subpart B (FCC Clase A), Argentina S-Mark
Dimensiones	Peso: 10,5 kg; profundidad 38,1 cm; ancho: 34,9 cm; altura: 20,8 cm
Componentes que se incluyen en la caja	Kodak Scan Station 500, cables de alimentación, Guía del usuario, CD-ROM de configuración y documentación, Guía de instalación rápida, una unidad USB portátil, software de organización de configuración, software de administración del escáner
Accesorios disponibles	Unidades de USB portátiles, teclado y accesorio de pie para Kodak Scan Station 500, escáner plano Kodak A3, escáner plano Kodak A4
Consumibles disponibles	Módulos de alimentación, almohadillas para la limpieza de los rodillos y paños de limpieza Staticide
Software disponible	NSi AutoStore habilitado por el cliente, otras aplicaciones NSi AutoStore disponibles
Garantía*	Garantía de doce meses con sustitución anticipada de unidades (AUR) en cuatro días laborales y línea telefónica de asistencia técnica para escáneres
Mejoras en la garantía*	Garantía de 36 meses con sustitución anticipada de unidades (AUR) al día laboral siguiente y línea telefónica de asistencia técnica para escáneres
Especificaciones recomendadas de la unidad de USB portátil	USB 2.0, tamaño mínimo para la configuración: 32 MB, tamaño mínimo para el almacenamiento de imágenes y archivos: 128 MB
Factores ambientales	Temperatura de funcionamiento: 10 - 35 °C; Humedad en funcionamiento: humedad relativa del 10% al 85%, altitud <2,000 M
Iluminación	Fluorescente doble (cátodo frío)
Consumo de energía	Modo reposo: < 6 W; En funcionamiento: < 95 W; Modo apagado: < 1 W
Interfases	En el panel trasero: cuatro puertos USB 2.0, un puerto de Ethernet 10/100 Base T RJ45, un puerto plano personal y una clavija de conexión telefónica RJ11 En el bisel: un puerto USB 2.0

*Puede haber limitaciones geográficas en cuanto a la disponibilidad de los servicios. Si desea obtener información más detallada, póngase en contacto con su distribuidor de productos Kodak o con la organización local de asistencia técnica y soporte de Kodak.



Servicio y Soporte de
Kodak

Si desea obtener más información, visite:
www.kodak.es/go/getyourScanStation

Impreso con la tecnología de Kodak.

España:
Kodak SA
Document Imaging
C/ Santiago de Compostela, 94
28035 Madrid
Tel: +34.913.753.375
Fax: +33.140.01.34.98
Email: ES-DI@kodak.com
www.kodak.es/go/docimaging

©Kodak, 2010. Kodak es una marca comercial de Kodak. DoldeMedien 2_10

Sujeto a modificaciones técnicas sin aviso.
N.º de cat. E-DI.035.0210.es-es.01

Kodak

Es su momento, **CON** Kodak