

TV LCD de 15"/19"/22"

## GUÍA DE INSTALACIÓN RÁPIDA

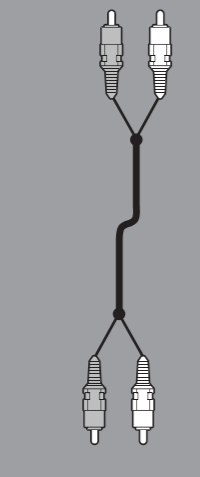
DX-15L150A11/DX-19L150A11/DX-22L150A11



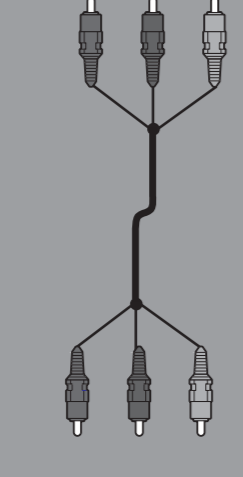
Control remoto y 2 pilas AAA



Cable de alimentación de CA



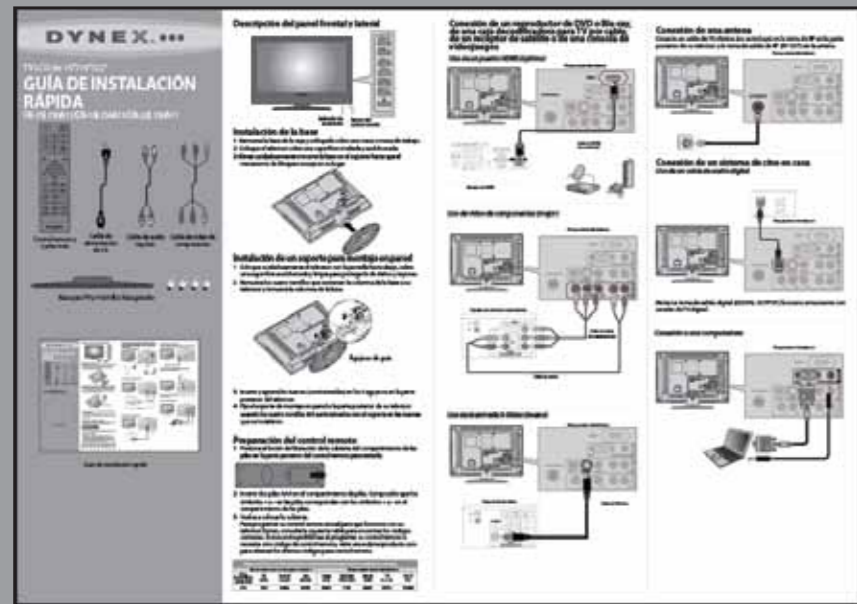
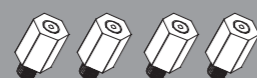
Cable de audio Izq./Der.



Cable de video de componentes

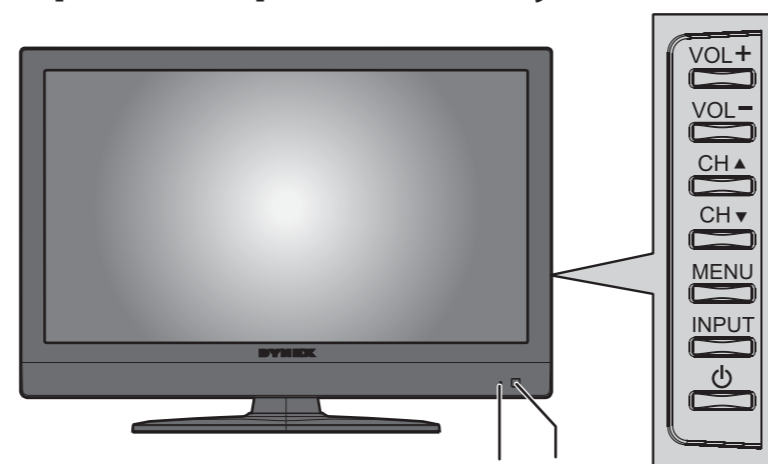


Base para TV y 4 tornillos hexagonales



Guía de instalación rápida

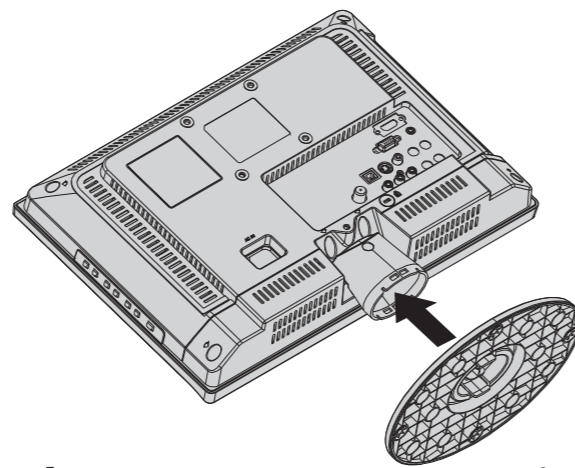
### Descripción del panel frontal y lateral



Indicador de encendido Sensor del control remoto

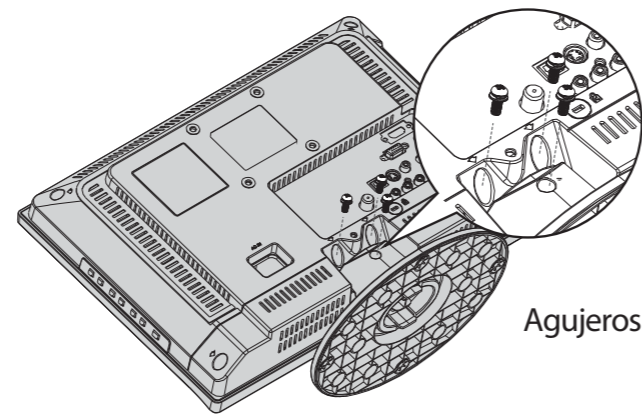
### Instalación de la base

- 1 Remueva la base de la caja y colóquela sobre una mesa o mesa de trabajo.
- 2 Coloque el televisor sobre una superficie nivelada y acolchonada.
- 3 Alinee cuidadosamente e inserte la base en el soporte hasta que el mecanismo de bloqueo encaje en su lugar.



### Instalación de un soporte para montaje en pared

- 1 Coloque cuidadosamente el televisor con la pantalla hacia abajo, sobre una superficie acolchonada y limpia para protegerlo de daños y rayones.
- 2 Remueva los cuatro tornillos que sostienen la columna de la base a su televisor y remueva la columna de la base.

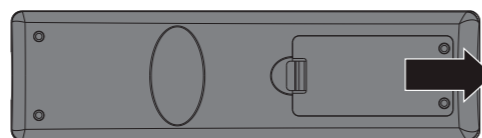


Agujeros de guía

- 3 Inserte y apriete las tuercas (suministradas) en los 4 agujeros en la parte posterior del televisor.
- 4 Fije el soporte de montaje en pared a la parte posterior de su televisor usando los cuatro tornillos M4 suministrados con el soporte en las tuercas que se instalaron.

### Preparación del control remoto

- 1 Presione el botón de liberación de la cubierta del compartimiento de las pilas en la parte posterior del control remoto para retirarla.



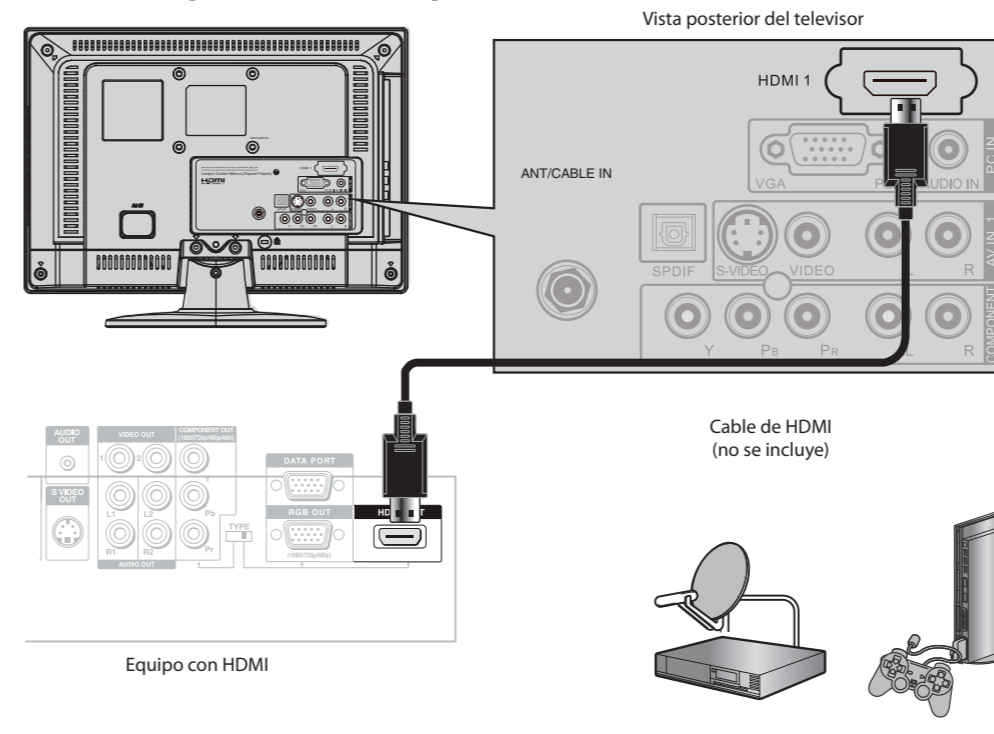
- 2 Inserte dos pilas AAA en el compartimiento de pilas. Compruebe que los símbolos + y - en las pilas correspondan con los símbolos + y - en el compartimiento de las pilas.
- 3 Vuelva a colocar la cubierta.

Para programar su control remoto actual para que funcione con su televisor Dynex, consulte la siguiente tabla para encontrar los códigos comunes. Si encuentra problemas al programar su control remoto o necesita otro código de control remoto, visite [www.dynexproducts.com](http://www.dynexproducts.com) para obtener los últimos códigos para control remoto.

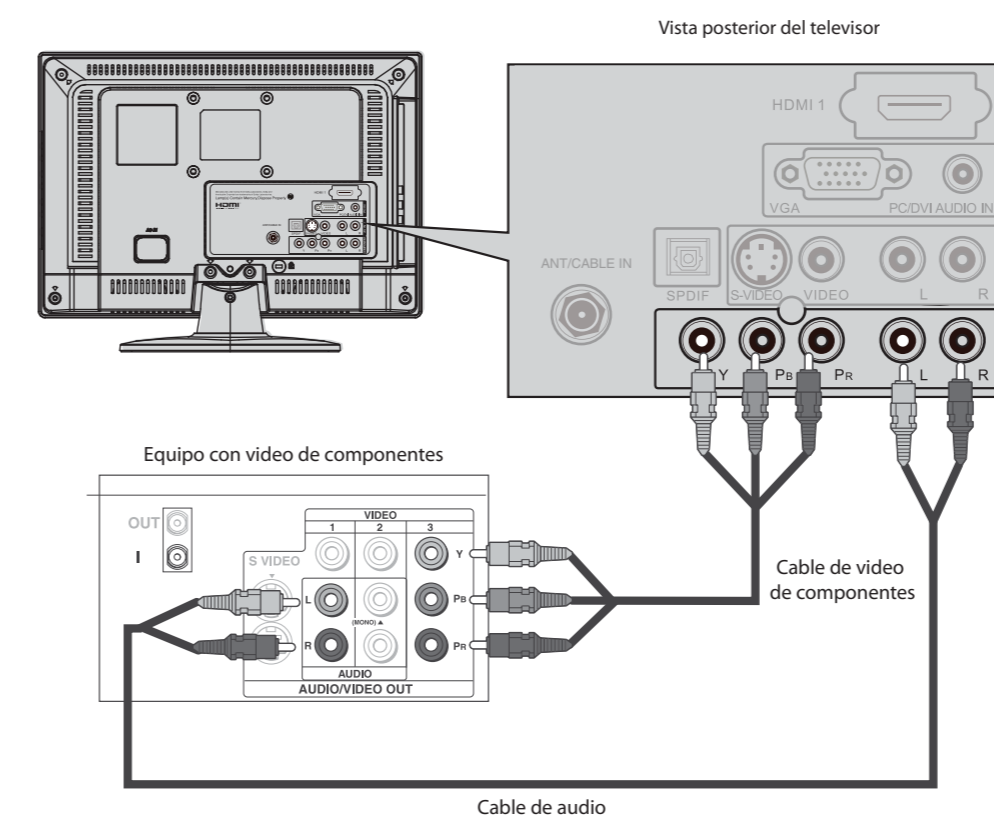
Códigos de TV para controles remotos universales (para todos los televisores Dynex fabricados después del 1 de enero de 2007)										
Marcas y modelos de controles remotos universales				Marcas y modelos de cajas decodificadoras						
Philips PHDVD5, PHSD55, PMDVR8, PVDVR8	RCA RCL807	One for All URC-6690	Sony RM-VL600	Comcast M1057	Dish Network VIP508, VIP622	Motorola DR000	TIVO Serie 3, HD	DirectTV RC23		
115	135	0464	8043	0463	720	0463	0091	10463		

### Conexión de un reproductor de DVD o Blu-ray, de una caja decodificadora para TV por cable, de un receptor de satélite o de una consola de videojuegos

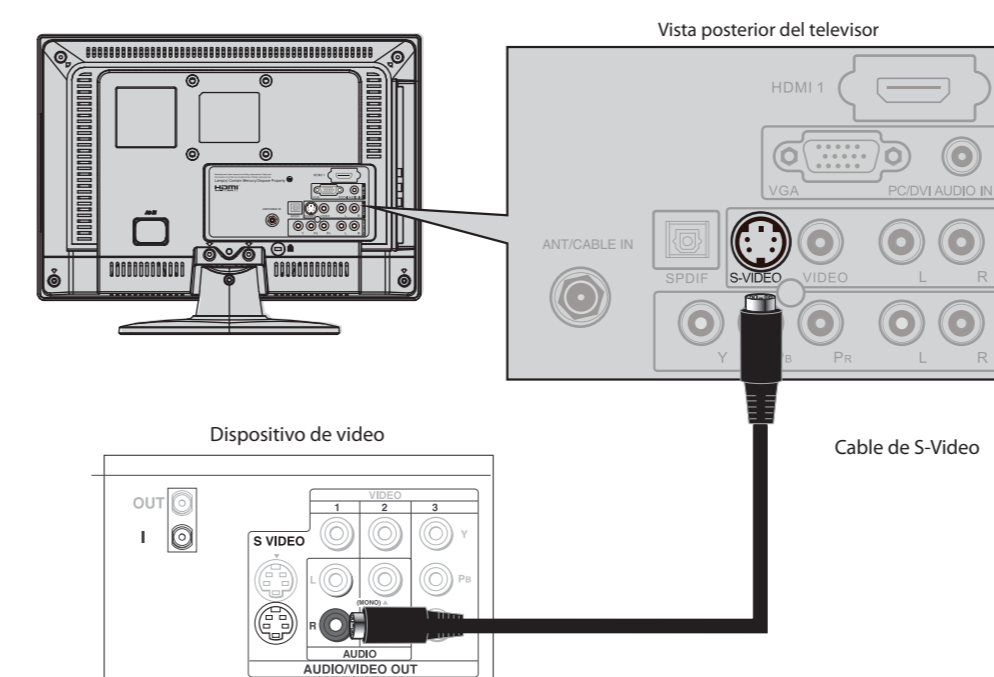
#### Uso de un puerto HDMI (óptimo)



#### Uso de video de componentes (mejor)

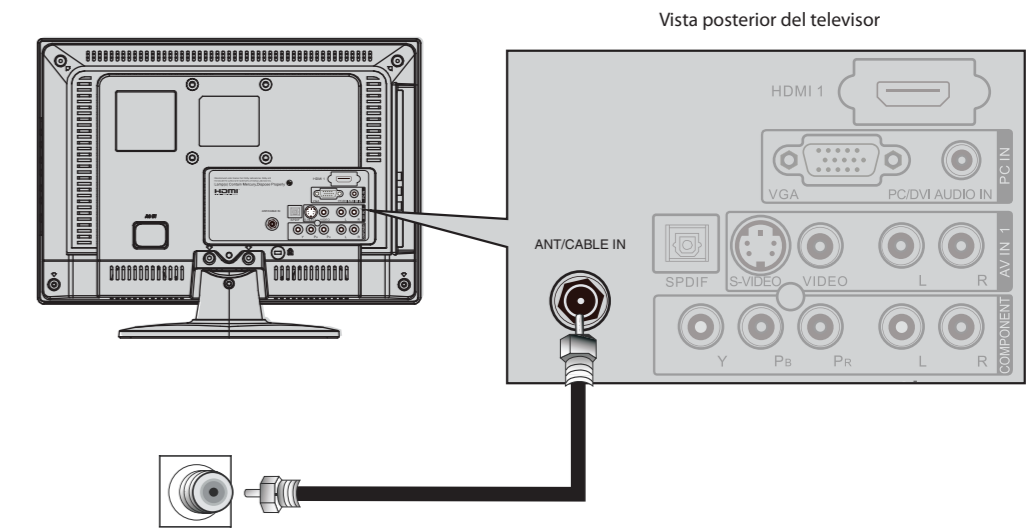


#### Uso de la entrada S-Video (bueno)



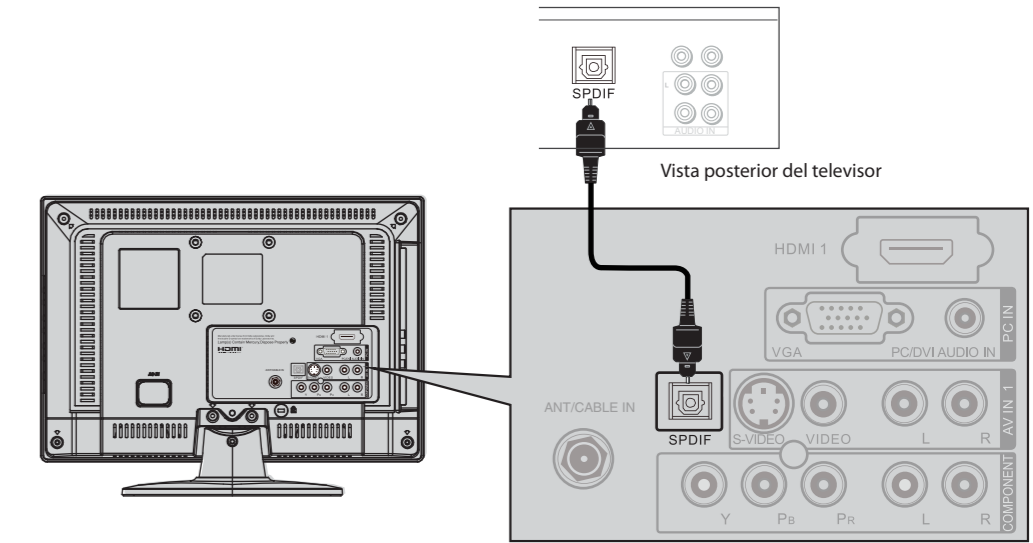
### Conexión de una antena

Conecte un cable de 75 ohmios (no se incluye) en la toma de RF en la parte posterior de su televisor y la toma de salida de RF (RF OUT) en la antena.



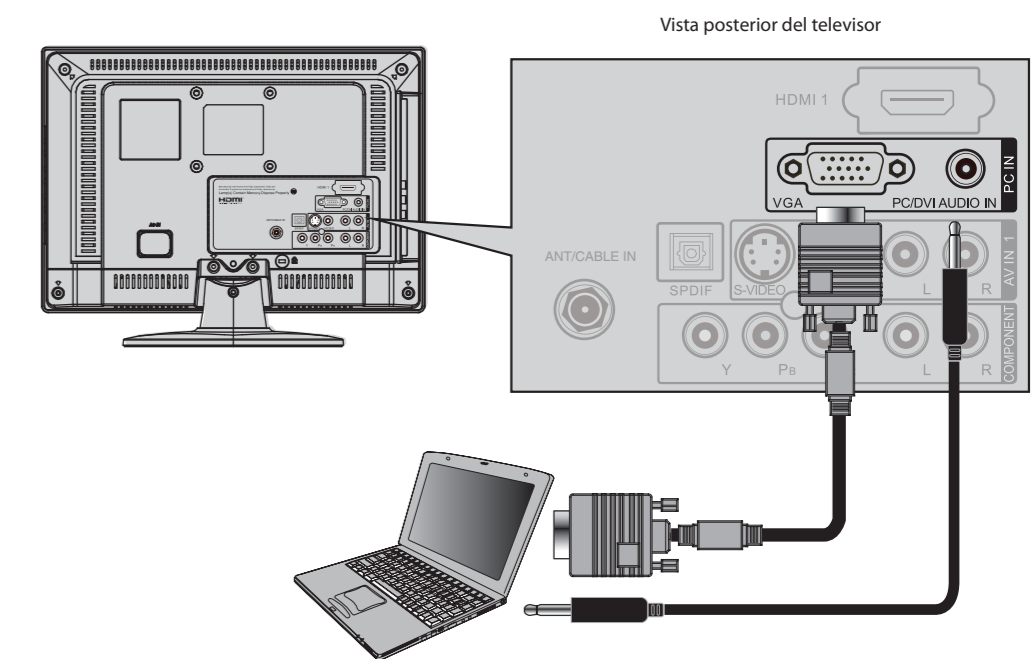
### Conexión de un sistema de cine en casa

#### Uso de un cable de audio digital



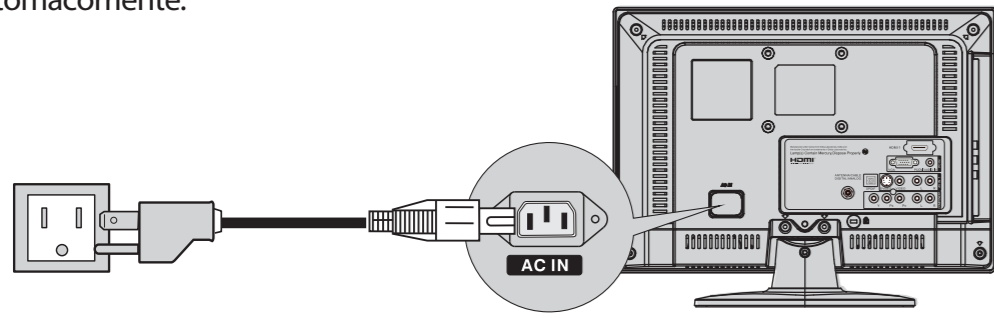
**Nota:** La toma de salida digital (DIGITAL OUTPUT) funciona únicamente con canales de TV digital.

### Conexión a una computadora



## Conexión de la alimentación

Enchufe el cable de alimentación en la toma de entrada de CA (AC IN) en la parte posterior de su televisor y enchufe el otro extremo en un tomacorriente.



## Encendido de su televisor por primera vez

- 1 Enchufe y encienda su televisor. Se abre el asistente de instalación.
- 2 Presione **▲** o **▼** para resaltar una opción, luego presione **◀** o **▶** para

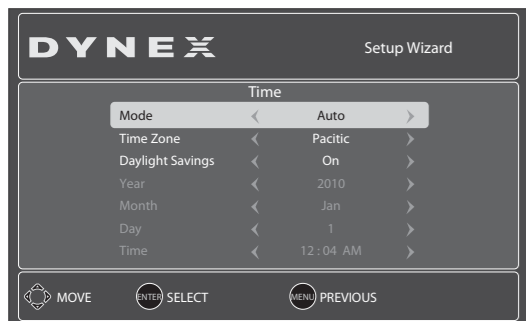


cambiar el parámetro. Las opciones incluyen:

**Mode** (Modo): seleccione Manual para ajustar la fecha y la hora manualmente o Auto para ajustarlas automáticamente.

**Time Zone** (Zona horaria): seleccione su zona horaria.

**Daylight Savings** (Hora de verano): si



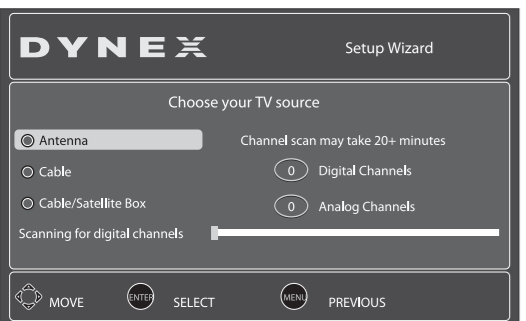
su área de recepción usa la hora de verano

Si se selecciona **Manual** presione **▲** o **▼** para resaltar una opción, luego presione **◀** o **▶** para cambiar el parámetro.

- 3 Cuando termine, presione **ENTER** (Entrar) para ir a la pantalla siguiente. La pantalla *Choose your Picture Mode* (Elija su Modo de imagen) se abre.
- 4 Presione **▲** o **▼** para resaltar **Home Mode** [Modo de casa] (recomendado) o **Retail Mode** [Modo comercial].



Si seleccionó **Home Mode** (Modo de casa), se abrirá la pantalla *Choose your*



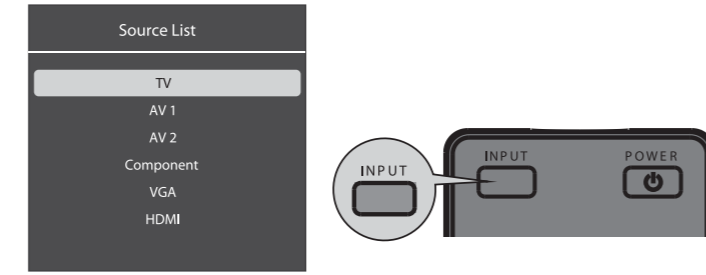
TV source (Elija su fuente de TV).

- 5 Presione **▲** o **▼** para resaltar **Antenna** (Antena), **Cable** (TV por cable), o **Cable/Satellite Box** (Caja decodificadora de TV por cable o satélite), luego presione **▶**. Si seleccionó Antena (Antena) o Cable (TV por cable), su televisor busca automáticamente los canales disponibles. Si seleccionó Cable/Satellite Box (Caja decodificadora de TV por cable o satélite), se le pedirá que seleccione la fuente de entrada correcta para su set top box (caja decodificadora).

- 6 Presione **EXIT** (Salir) para cerrar el menú, luego seleccione la fuente de entrada en el menú **INPUT SOURCE** (Fuente de entrada)

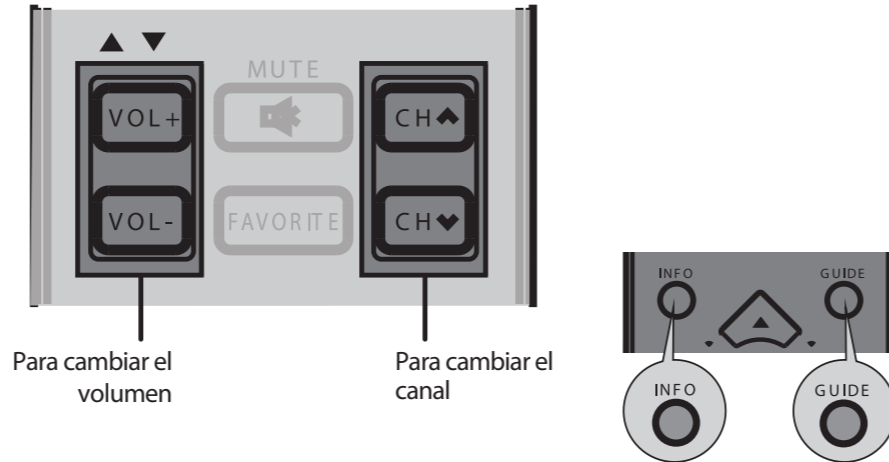
## Selección de la fuente de entrada de video

- 1 Presione **INPUT** (Entrada), presione **▲** o **▼** para resaltar una fuente, luego presione **ENTER** (Entrar). Se puede también presionar cualquier botón de fuente de video directamente.



## Ajuste del volumen

- Presione **VOL+** o **VOL-** para cambiar el volumen.
- Presione **MUTE** (Silenciar) para desactivar el sonido.



## Selección de un canal

- Para ir a un canal diferente en la lista de canales, presione **CH▲** o **CH▼**.
- Ingrese el número de canal directamente usando los botones numéricos.

## Viendo información del canal

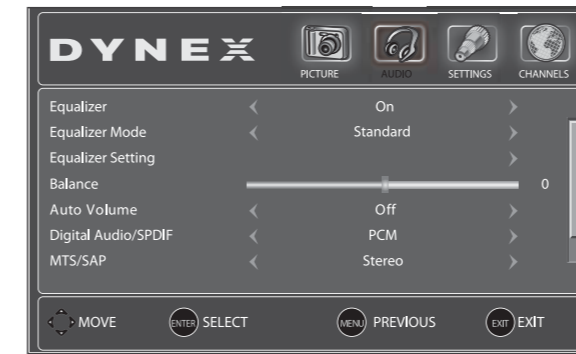
- Presione **INFO** para mostrar un titular de información. El titular de información muestra la información del programa actual tal como el número de canal, la fuente de entrada de la señal y la resolución.
- La información digital incluye el número del canal, el nombre de la estación, la etiqueta del canal, el nombre del programa transmitido, la clasificación de TV, el tipo de señal, la información de audio, la resolución, el modo de subtítulos optativos, la hora actual, la hora de comienzo del programa y la hora de fin de programa.
- Modo de información analógica: muestra el número del canal, la etiqueta del canal (si está predefinida), el tipo de señal, la información de audio y la resolución.
- Presione **GUIDE** (Guía) para mostrar la guía de programación digital, que podría mostrar una lista de programas disponibles, horarios de programas y resúmenes de programas, dependiendo de la información suministrada por la estación televisora.

## Introducción a los menús de pantalla

### Menú de IMAGEN



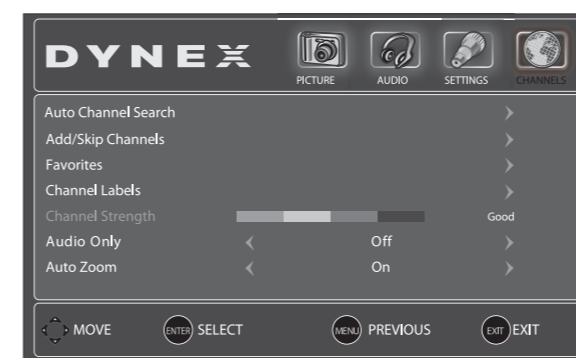
### Menú de AUDIO



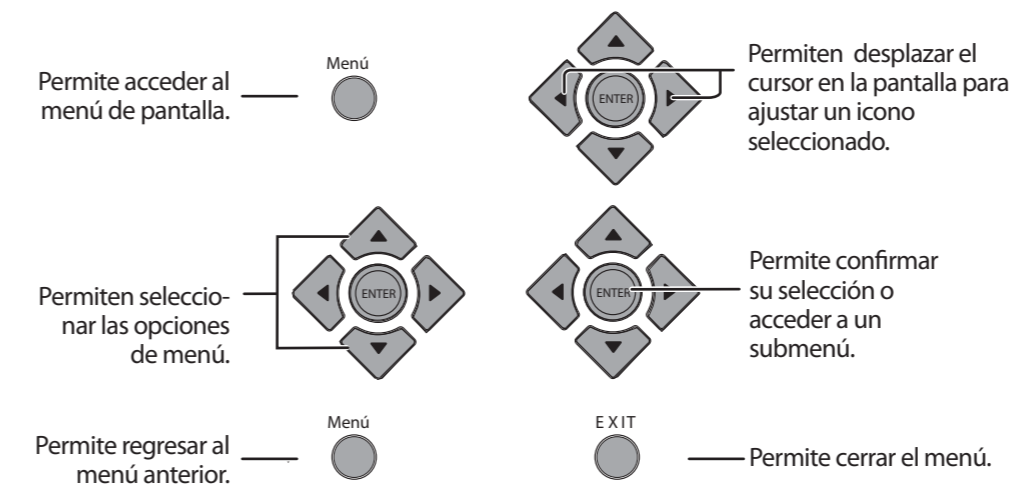
### Menú de CONFIGURACIÓN



### Menú de CANALES



## Navegación de los menús con el control remoto



# DYNEX

## Garantía limitada de un año

Visite [www.dynexproducts.com](http://www.dynexproducts.com) para más información

## ¿Necesita ayuda adicional?

¡Consulte su **Guía del usuario**! Esta guía completa incluye desde las informaciones básica a las funcionalidades más avanzadas.

## Estamos a su disposición

[www.dynexproducts.com](http://www.dynexproducts.com)

Para el servicio al cliente llame:

**1 800-305-2204 (mercados estadounidense y canadiense)**

**01 800-926-3020 (mercado de México)**

Distribuido por Best Buy Purchasing, LLC

7601 Penn Avenue South, Richfield, MN 55423-3645 E.U.A.

Best Buy Imports, S. de R.L. de C.V. Av. Santa Fe 485, Segundo Piso, Colonia Cruz Manca, Programa Parcial de Desarrollo Santa Fe, Delegación Cuajimalpa, Distrito Federal, México 05349

RFC#BBI0802114Q2

© 2009 BBY Solutions, Inc.

Todos los derechos reservados. DYNEX es una marca comercial de BBY Solutions, Inc.

Registrada en ciertos países. Todos los otros productos y los nombres de marca son marcas comerciales de sus respectivos dueños.