



Quick Installation Guide



TV-IP501P
TV-IP501W
1.01

Table of Contents

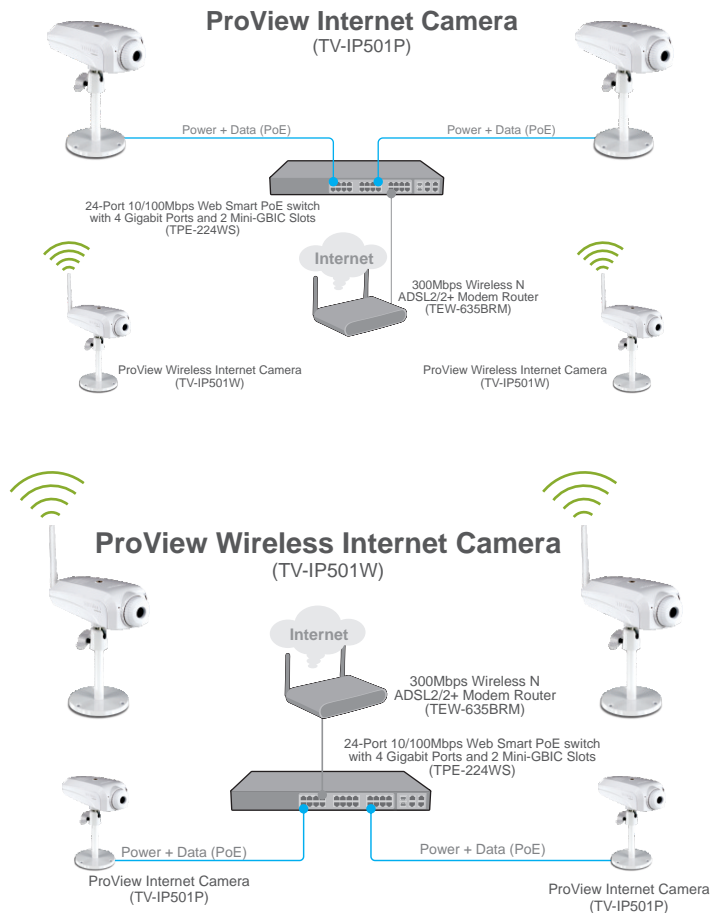
Español	1
1. Antes de iniciar	1
2. Instalación y configuración del Hardware	3
3. Instalación Power over Ethernet (PoE) (sólo paraTV-IP501P)	10
Troubleshooting	12



Requisitos del sistema

- Adaptador Ethernet a 10/100Mbps
- Unidad de CD-ROM
- CPU: 2GHz processor o superior
- Memoria: 256MB RAM o superior/ 512MB RAM o superior (Windows Vista)
- Windows XP/Vista
- Resolución VGA: 800 x 600 o superior
- Web Browser: Internet Explorer (6.0 o superior)
- Enrutador inalámbrico o punto de acceso inalámbrico (TV-IP501W)
- Un servidor DHCP disponible, los enrutadores tienen por lo general un servidor DHCP integrado
- Conmutador PoE (Ej. TPE-80WS) (Opcional) (sólo para TV-IP501P)
- Inyector (Ej. TPE-111GI) (Opcional) (sólo para TV-IP501P)

Aplicación

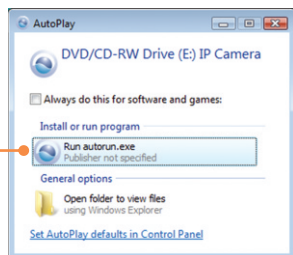


2. Instalación y configuración del Hardware

Nota:

1. Se recomienda configurar la cámara IP desde un PC por cable.
2. Si desea usar el software IPViewPro 2.0, instale el software mediante un clic en Install IPView Pro 2.0 (Instalar IPView Pro 2.0) en la ventana Autorun (Ejecución automática) y consulte la guía del usuario en el CD para más información.

1. Introduzca el CD-ROM de la herramienta en la unidad de CD-ROM



2. Haga clic en Run setup.exe (sólo para Windows Vista)

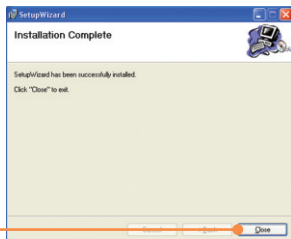
3. Haga clic en Setup Wizard (Asistente de instalación).



4. Haga clic en Next (Siguiente). Siga las instrucciones del Setup Wizard (Asistente de instalación).



5. Haga clic en Close(Cerrar).



6. Haga doble clic en el icono de su escritorio SetupWizard (Asistente de instalación).



7. Conecte un cable de red RJ-45 del conmutador/enrutador al puerto Ethernet de la Cámara IP.



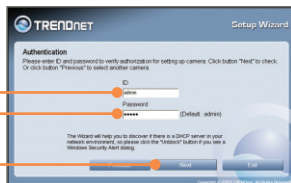
8. Conecte el adaptador eléctrico de AC al Servidor de cámara de Internet después a una toma de corriente.

9. Haga clic en Next (Siguiente).

10. Seleccione la cámara IP y luego haga clic en Next (Siguiente).



11. Introduzca su nombre de usuario y contraseña. Luego, haga clic en Next (Siguiente). Por defecto: Nombre de usuario: admin
Contraseña: admin



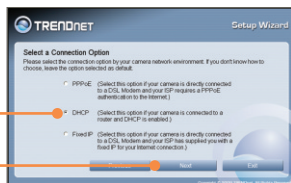
12. Configure el Camera Name (Nombre de la cámara) y el Camera Time (Tiempo de la cámara)



13. Si desea cambiar la contraseña del administrador, haga clic en Change Password (Cambiar contraseña), introduzca la nueva contraseña, vuelva a escribir la nueva contraseña y luego haga clic en Next (Siguiente).

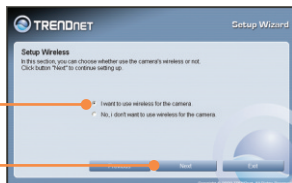


14. Seleccione DHCP y luego haga clic en Next (Siguiente)



Nota: Si tiene el TV-IP501P, pase al paso 17. Si tiene el TV-IP501W, pase al paso 15.

15. Haga clic en I want to use wireless for the camera (Deseo usar la conexión inalámbrica para la cámara) y luego haga clic en Next (Siguiente).



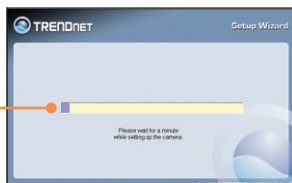
16. Seleccione su conexión inalámbrica de la lista desplegable. Las opciones de configuración inalámbrica correspondientes se configurarán de forma automática. Si tiene habilitada una encriptación, introduzca su Clave de encriptación y luego haga clic en Next (Siguiente).



17. Haga clic en Next (Siguiente).

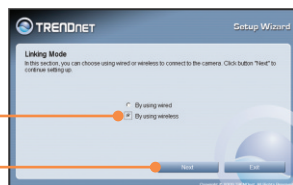


18. Espere mientras se guardan las configuraciones de su cámara.



Nota: Si tiene el TV-IP501P, pase al paso 22. Si tiene el TV-IP501W, pase al paso 19.

19. Seleccione By Using Wireless (Usar modo inalámbrico) y luego haga clic en Next (Siguiente)

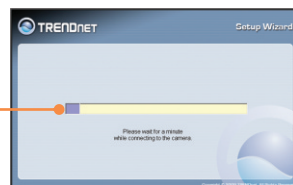


20. Desconecte el cable RJ-45. Espere un minuto y luego haga clic en Next (Siguiente).



Nota: El TV-IP501W no funcionará de manera inalámbrica a menos que desconecte el cable Ethernet de la parte trasera de la cámara.

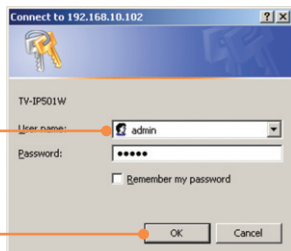
21. Espere un minuto mientras conecte la TV-IP501W a su enrutador inalámbrico o punto de acceso.



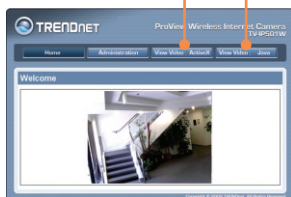
22. Haga clic en la siguiente URL o enlace para abrir la configuración del navegador.



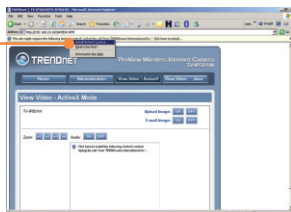
23. Introduzca el nombre de usuario y a contraseña, después haga clic en OK. Por defecto:
Nombre de usuario: admin
Contraseña: admin



24. Haga clic en View Video | ActiveX o View Video | Java (Ver video | ActiveX o ver video | Java).



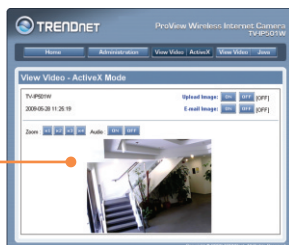
25. Si hace clic en View Video | Active X (Ver Video| Active X), haga clic derecho en la barra de información de Internet Explorer, luego seleccione Install ActiveX Control (Instalar control ActiveX)



26. Haga clic en Install (instalar).



27. Le aparecerá el video en tiempo real.



La instalación ha sido completada

Nota: Para obtener información más detallada sobre la configuración y las opciones de configuración avanzadas de la TV-IP501P/TV-IP501W, por favor consulte la sección de resolución de problemas en el CD-ROM de la Guía del Usuario, o el sitio Web de Trendnet en <http://www.trendnet.com>.

Registre su producto

Para asegurar los más altos niveles de servicio y apoyo al cliente, registre su producto en línea en: www.trendnet.com/register
Gracias por elegir TRENDnet

Uso del TV-IP501P con un conmutador PoE

1. Conecte un cable de red RJ-45 del conmutador PoE (Ej. TPE-80WS) al puerto LAN del servidor de cámara de Internet.



2. Compruebe que los LEDs estén encendidos. Consulte el paso 4 en la sección de instalación del Hardware.

Uso del TV-IP501P con un Inyector (TPE-111GI)

1. Conecte el cable de alimentación al inyector. Luego, conecte el cable de alimentación a una toma de corriente.



2. Conecte un cable CAT-5e/6 del conmutador al puerto DATA IN del TPE-111GI.



3. Conecte un cable CAT-5e/6 del TV-IP501P al puerto DATA OUT del TPE-111GI.



4. Compruebe que los LEDs estén encendidos.

Q1: SetupWizard is unable to detect my camera. What should I do?

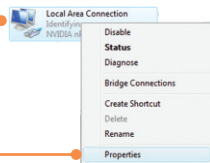
A1: First, verify that you have followed all the steps in the Section 2: Hardware Installation and Configuration. Second, disable any software firewall programs such as ZoneAlarm or Norton Internet Security. If you are using Windows XP or Windows Vista, disable the built in firewall. Third, click on Rescan in the SetupWizard.

Q2: I do not have a DHCP server or DHCP is disabled on my network and I am unable to configure the TV-IP501P/TV-IP501W. What should I do?

A2: First, go to the TCP/IP settings on your computer and assign a static IP address on your computer's network adapter in the subnet of 192.168.10.x. Since the default IP address of the TV-IP501P/TV-IP501W is 192.168.10.30, do not assign a static IP address of 192.168.10.30 on your computer's network adapter. Second, open Internet Explorer and enter <http://192.168.10.30> into the address bar. See the instructions below:

Windows Vista

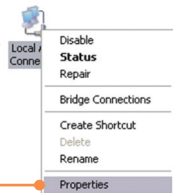
1. Go into the Control Panel, click Network and Internet, click Network and Sharing Center, click Manage Network Connections and then right-click the Local Area Connection icon and then click Properties.



2. Click Internet Protocol Version 4(TCP/IPv4) and then click Properties. Then click on Use the following IP address, and make sure you assign your network adapter an IP address in the subnet of 192.168.10.x.

Windows XP/ 2000

1. Go into the Control Panel, double-click the Network Connections icon and then right-click the Local Area Connection icon and then click Properties.



Obtain an IP address automatically

Use the following IP address:

IP address:	192 . 168 . 10 . 5
Subnet mask:	255 . 255 . 255 . 0
Default gateway:	. . .

2. Click Internet Protocol (TCP/IP) and then click Properties. Then click on Use the following IP address, and make sure you assign your network adapter an IP address in the subnet of 192.168.10.x.

Q3: The Image is blurry. How can I adjust the focus on the IP Camera?

A3: You can adjust the IP Camera's focus by rotating the lens.

Q4: When I click on View Image | ActiveX mode or View Image | Java Mode, the image does not load. What should I do?

A4: First, make sure that you are using a browser that supports ActiveX or Java. Second, make sure that ActiveX or Java is installed and enabled.

Q5: How do I connect the TV-IP501W to my wireless router or access point?

A5: Make sure that you configure the camera to have the same SSID, encryption mode and key (if enabled). Follow the instructions in section 2: Hardware Installation and Configuration to configure the camera with the SSID and encryption key.

Q6: After I successfully configured the TV-IP501W to match my wireless network settings, I can not connect to the camera.

A6: First, verify that the wireless settings match your wireless network settings. Second, make sure to disconnect the Ethernet cable from the camera and verify that the LNK LED is blinking red.

Q7: I forgot my password. What should I do?

A7: Take a pin or paperclip and press the reset button on the back of the unit for 15 seconds. This will return settings back to factory defaults. Open up the SetupWizard program to find out the IP address of the camera (see step 11 in Section 2: Configure the IP Camera. If you do not have a DHCP server on your network, the default IP address is 192.168.10.30. The default administrator ID and password is admin.

If you still encounter problems or have any questions regarding the TV-IP501P/TV-IP501W, please contact TRENDnet's Technical Support Department.

Certifications

This equipment has been tested and found to comply with FCC and CE Rules.

Operation is subject to the following two conditions:

- (1) This device may not cause harmful interference.
- (2) This device must accept any interference received. Including interference that may cause undesired operation.



Waste electrical and electronic products must not be disposed of with household waste. Please recycle where facilities exist. Check with you Local Authority or Retailer for recycling advice.



NOTE: THE MANUFACTURER IS NOT RESPONSIBLE FOR ANY RADIO OR TV INTERFERENCE CAUSED BY UNAUTHORIZED MODIFICATIONS TO THIS EQUIPMENT. SUCH MODIFICATIONS COULD VOID THE USER'S AUTHORITY TO OPERATE THE EQUIPMENT.

ADVERTENCIA

En todos nuestros equipos se mencionan claramente las características del adaptador de alimentación necesario para su funcionamiento. El uso de un adaptador distinto al mencionado puede producir daños físicos y/o daños al equipo conectado. El adaptador de alimentación debe operar con voltaje y frecuencia de la energía eléctrica domiciliar existente en el país o zona de instalación.



TRENDnet®

Product Warranty Registration

Please take a moment to register your product online.
Go to TRENDnet's website at <http://www.trendnet.com/register>

TRENDnet®

20675 Manhattan Place
Torrance, CA 90501
USA