

Guía del usuario del Auricular Bluetooth (HS-11W)



9235347

1ª edición

DECLARACIÓN DE CONFORMIDAD

Nosotros, NOKIA CORPORATION, declaramos bajo nuestra única responsabilidad, que el producto HS-11W se adapta a las condiciones dispuestas en la Normativa del consejo siguiente: 1999/5/CE. Existe una copia de la Declaración de conformidad disponible en la dirección

http://www.nokia.com/phones/declaration_of_conformity/.

CE 0682

Copyright © 2004 Nokia. Reservados todos los derechos.

Queda prohibida la reproducción, transferencia, distribución o almacenamiento de todo o parte del contenido de este documento bajo cualquier forma sin el consentimiento previo y por escrito de Nokia.

Nokia y Nokia Connecting People son marcas registradas de Nokia Corporation. El resto de los productos y nombres de compañías aquí mencionados pueden ser marcas comerciales o registradas de sus respectivos propietarios.

Bluetooth is a registered trademark of Bluetooth SIG, Inc.

Nokia opera con una política de desarrollo continuo y se reserva el derecho a realizar modificaciones y mejoras en cualquiera de los productos descritos en este documento sin previo aviso.

Nokia no se responsabilizará bajo ninguna circunstancia de la pérdida de datos o ingresos ni de ningún daño especial, incidental, consecuente o indirecto, independientemente de cuál sea su causa.

El contenido del presente documento se suministra tal cual. Salvo que así lo exija la ley aplicable, no se ofrece ningún tipo de garantía, expresa o implícita, incluida, pero sin limitarse a, la garantía implícita de comerciabilidad y adecuación a un fin particular con respecto a la exactitud, fiabilidad y contenido de este documento. Nokia se reserva el derecho de revisar o retirar este documento en cualquier momento sin previo aviso.

La disponibilidad de productos concretos puede variar de una región a otra. Consulte con su distribuidor Nokia más cercano.

En algunos países podría haber restricciones al uso de dispositivos Bluetooth. Consulte a las autoridades locales.

9235347 / 1ª edición

Contenido

1. Introducción.....	6
Tecnología inalámbrica Bluetooth.....	6
2. Inicio.....	8
Descripción general.....	8
Cargadores y baterías.....	9
Carga de la batería.....	10
Nivel bajo de batería.....	11
Encendido y apagado del kit manos libres portátil.....	11
Vinculación del kit manos libres portátil a un teléfono compatible.....	11
Desconexión del kit manos libres portátil del teléfono.....	12
Conexión del kit manos libres portátil vinculado al teléfono.....	13
Resolución de problemas.....	13
3. Uso del kit manos libres portátil.....	15
Acoplamiento del kit manos libres a la oreja.....	15
Realización de una llamada.....	15
Remarcación de los últimos números marcados.....	15
Marcación mediante voz.....	16
Respuesta y finalización de una llamada.....	16
Rechazo de una llamada.....	16
Respuesta automática.....	16
Ajuste del volumen del auricular.....	17
Silenciar una llamada en curso.....	17
Conmutación de la llamada entre el teléfono y el kit manos libres portátil.....	17
Uso del kit manos libres portátil con varios teléfonos.....	17

Restablecimiento de los valores iniciales del kit manos libres portátil	18
4. Información sobre la batería	19
Carga y descarga	19
Cuidado y mantenimiento	21

1. Introducción

El Auricular Bluetooth HS-11W se puede conectar a un teléfono compatible con la tecnología Bluetooth. Esta característica le permite hacer y recibir llamadas mientras viaja o está en la oficina.

Lea detenidamente esta guía del usuario antes de utilizar el kit manos libres portátil. Además de esta guía del usuario, es conveniente que lea la guía del teléfono en la que encontrará información importante sobre seguridad y mantenimiento. Mantenga el kit manos libres portátil fuera del alcance de los niños.

■ Tecnología inalámbrica Bluetooth

La tecnología Bluetooth permite conectar sin cables dispositivos de comunicación compatibles. La conexión Bluetooth no requiere que el teléfono y el kit manos libres portátil queden uno enfrente del otro, pero la distancia máxima entre ambos dispositivos debe ser inferior a 10 metros. Se pueden producir interferencias en la conexión debido a obstrucciones como muros u otros dispositivos electrónicos.

El Auricular Bluetooth HS-11W está especialmente diseñado para teléfonos compatibles Nokia que admitan la tecnología Bluetooth. No obstante, el kit manos libres portátil se puede utilizar con cualquier dispositivo Bluetooth compatible que admita el perfil de "auricular" o "manos libres". (Perfil es un conjunto de comandos Bluetooth utilizados por el teléfono para controlar el kit manos libres portátil.)

El Auricular Bluetooth HS-11W es compatible con la Especificación Bluetooth 1.1 que admite los siguientes perfiles: Headset Profile 1.1, Handsfree Profile 1.0. No se garantiza, sin embargo, el funcionamiento entre el Auricular Bluetooth HS-11W y otros productos con Bluetooth, porque ésta depende de la compatibilidad. Compruebe con sus respectivos fabricantes la compatibilidad de otros dispositivos con este equipo.

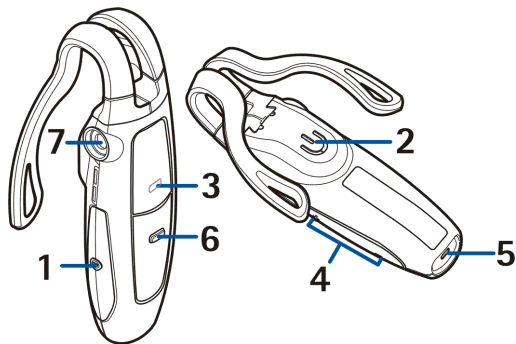
2. Inicio



Nota: Es posible que el uso de dispositivos inalámbricos esté restringido en algunas situaciones. Observe las restricciones y obedezca todas las señales e instrucciones relativas al uso de dispositivos inalámbricos.

■ Descripción general

El kit manos libres portátil consta de las siguientes partes, tal como se muestra en la Figura 1.



Tecla de encendido (1): enciende y apaga el kit manos libres portátil. También podrá silenciar o quitar el silencio de la llamada en curso; pulse dos veces brevemente la tecla de encendido.

Auricular (2): transmite la voz de la persona que llama.

Indicador luminoso (3): muestra el estado actual del kit manos libres portátil.

Tecla de volumen (4): aumenta o disminuye el volumen del auricular durante una llamada.

Micrófono (5): recibe su voz.

Tecla de respuesta/finalización (6): se utiliza para responder una llamada o finalizarla. Esta tecla también se puede usar para la marcación mediante voz, la remarcaión y para conmutar una llamada activa entre el kit manos libres portátil y el teléfono compatible.

Conector de cargador (7)

Antes de empezar a utilizar el kit manos libres portátil, es preciso:

- Cargar la batería
- Vincular un teléfono compatible al kit manos libres portátil

■ Cargadores y baterías

Antes de usar cualquier cargador con el dispositivo, compruebe el número del modelo de dicho cargador. El Auricular Bluetooth HS-11W está diseñado para ser utilizado con la alimentación proporcionada por: AC-1, ACP-12 y LCH-12.



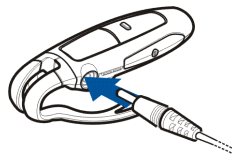
Aviso: Utilice únicamente las baterías y cargadores aprobados por Nokia para este modelo en particular. El uso de cualquier otro tipo puede anular toda aprobación o garantía, y puede resultar peligroso.

Para conocer la disponibilidad del equipamiento aprobado, póngase en contacto con su distribuidor. Cuando desconecte el cable de alimentación de cualquier equipamiento, sujete el enchufe y tire de éste, no del cable.

■ Carga de la batería

Este dispositivo dispone de una batería interna, no extraíble y recargable. No intente extraer la batería del dispositivo ya que podría dañarlo.

1. Conecte el cable del cargador al kit manos libres portátil, tal como se muestra en la Figura 3.
2. Conecte el cargador a una toma de pared. El indicador luminoso rojo se ilumina durante la carga. Si la batería está completamente descargada, puede que tarde unos minutos antes de que se muestre el indicador rojo. La carga completa de la batería puede tardar hasta dos horas, dependiendo del cargador.
3. Cuando la batería se ha cargado por completo, se muestra el indicador verde. Desconecte el cargador de la toma de pared y del kit manos libres portátil.



Nivel bajo de batería

La batería cargada por completo tiene una duración de hasta 6 horas de conversación o más de 160 horas en espera. (En modo de espera, el kit manos libres portátil está encendido pero no hay ninguna llamada en curso.)

Cuando la batería se está agotando, el kit manos libres portátil emite un bip y el indicador luminoso rojo comienza a parpadear. Cargue la batería como se ha descrito anteriormente.

■ Encendido y apagado del kit manos libres portátil

Para encenderlo: mantenga pulsada la tecla de encendido durante dos segundos. El kit manos libres portátil emite un pitido y el indicador luminoso verde comienza a parpadear rápidamente. El indicador seguirá parpadeando más lentamente una vez que conecte el kit manos libres portátil al teléfono.

Para apagarlo: mantenga pulsada la tecla de encendido durante dos segundos. El kit manos libres portátil emite un pitido y el indicador luminoso rojo se ilumina brevemente.

■ Vinculación del kit manos libres portátil a un teléfono compatible

1. Asegúrese de que el teléfono está encendido.
2. Encienda el kit manos libres portátil.
3. Acceda al menú Bluetooth del teléfono y asegúrese de que se encuentra activada la función Bluetooth.

4. Acceda al submenú que permite buscar dispositivos Bluetooth e inicie la búsqueda.
5. Seleccione el kit manos libres portátil de la lista.
6. Introduzca el código de acceso 0000 para asociar ("vincular") y conectar el kit manos libres portátil con el teléfono.

Una vez introducido el código de acceso, su teléfono será el que utilizará el kit manos libres portátil de forma predeterminada, siempre que éste no se haya vinculado previamente a otro teléfono. Consulte también [Uso del kit manos libres portátil con varios teléfonos](#) en la página 17.

El kit manos libres portátil emite un pitido y aparecerá en el menú del teléfono en el que se muestran los dispositivos Bluetooth vinculados actualmente al teléfono.

7. Comience a utilizar el kit manos libres portátil (consulte la página 15).

Desconexión del kit manos libres portátil del teléfono

Puede desconectar el kit manos libres portátil del teléfono cuando, por ejemplo, desee utilizar otro dispositivo Bluetooth con su teléfono.

El kit manos libres portátil puede desconectarse de cualquiera de estas formas:

- Apague el kit manos libres portátil.
- Desconecte el kit manos libres portátil en el menú Bluetooth del teléfono.
- Coloque el kit manos libres portátil a más de 10 metros del teléfono.

El kit manos libres portátil se desconecta también cuando se descarga la batería.

Tenga en cuenta que no es necesario eliminar la vinculación con el kit manos libres portátil para desconectarlo. Al volver a conectar un kit manos libres portátil vinculado, no se le solicitará el código de acceso.

Conexión del kit manos libres portátil vinculado al teléfono

Para conectar el kit manos libres portátil al teléfono, encienda el kit, realice la conexión desde el menú Bluetooth del teléfono, o mantenga pulsada la tecla de respuesta/finalización.

Configure el teléfono para que acepte las solicitudes de conexión Bluetooth que realice el kit manos libres portátil vinculado. En este caso, el kit manos libres portátil podrá conectarse con el teléfono automáticamente cuando esté encendido. En los teléfonos Nokia para que se pueda llevar a cabo esto último, cambie los valores de los dispositivos vinculados en el menú Bluetooth.

■ Resolución de problemas

Si no puede conectar el kit manos libres portátil al teléfono, siga los siguientes pasos:

- Asegúrese de que el kit manos libres portátil está encendido y vinculado al teléfono.
- Asegúrese de que la función Bluetooth se encuentra activada en el teléfono.
- Compruebe que la distancia entre el kit manos libres portátil y el teléfono no es superior a 10 metros y que no existen obstrucciones, como muros, ni otros dispositivos electrónicos entre ellos.

- Es posible que la lista de información de vinculación esté completa. El kit manos libres portátil puede almacenar la información de ocho teléfonos como máximo al mismo tiempo. Si la lista se llena, restablezca los valores iniciales del kit manos libres portátil (consulte la página 18).
- Si el kit manos libres portátil no se vuelve a conectar automáticamente con el usuario predeterminado o con el último, mantenga pulsada la tecla de **respuesta/finalización** durante dos segundos.

3. Uso del kit manos libres portátil



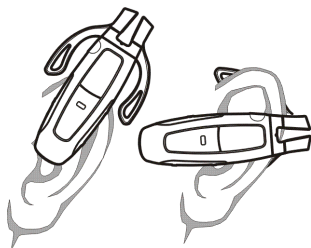
Nota: Es posible que el uso de dispositivos inalámbricos esté restringido en algunas situaciones. Observe las restricciones y obedezca todas las señales e instrucciones relativas al uso de dispositivos inalámbricos.

■ Acoplamiento del kit manos libres a la oreja

Colóquese el kit manos libres portátil en la oreja tal y como se muestra en la Figura 2.

■ Realización de una llamada

Cuando el kit manos libres portátil se encuentre conectado al teléfono, realice la llamada con el teléfono del modo habitual.



■ Remarcación de los últimos números marcados

Pulse dos veces la tecla de respuesta/finalización brevemente cuando no haya ninguna llamada en curso.

■ Marcación mediante voz

Esta función sólo está disponible si el teléfono es compatible con la marcación mediante voz. Cuando no haya ninguna llamada en curso, mantenga pulsada la tecla de **respuesta/finalización** durante 2 segundos, y siga el procedimiento descrito en la guía del usuario de su teléfono.

■ Respuesta y finalización de una llamada

Pulse la tecla de **respuesta/finalización** para responder a la llamada o para finalizar la llamada activa actualmente.

También puede responder o finalizar la llamada utilizando el teléfono del modo habitual.

■ Rechazo de una llamada

Si no desea responder una llamada, pulse dos veces la tecla de **respuesta/finalización** brevemente.

■ Respuesta automática

Si la función de respuesta automática se encuentra activada en el teléfono, éste responderá automáticamente a las llamadas entrantes después de la primera señal de llamada.

■ Ajuste del volumen del auricular

Pulse la tecla de aumento del volumen para aumentarlo o la de reducción del volumen para disminuirlo. Para ajustar el volumen de forma rápida, mantenga pulsada una de estas dos teclas durante 2 segundos.

■ Silenciar una llamada en curso

Para silenciar o quitar el silencio de la llamada en curso, pulse brevemente la tecla de encendido.

■ Conmutación de la llamada entre el teléfono y el kit manos libres portátil

Puede conmutar la llamada activa entre el kit manos libres portátil y un teléfono compatible Nokia.

Para conmutar la llamada del kit manos libres al teléfono, y viceversa, mantenga pulsada la tecla de respuesta/finalización durante 2 segundos o utilice la función correspondiente del teléfono.

■ Uso del kit manos libres portátil con varios teléfonos

El kit manos libres portátil se puede vincular a ocho teléfonos como máximo pero no puede estar conectado a más de uno a la vez.

El teléfono vinculado en primer lugar con el kit manos libres portátil se denomina "teléfono predeterminado". El teléfono utilizado por última vez con el kit manos libres portátil se denomina "último teléfono utilizado".

Si el kit manos libres portátil está encendido a menos de 10 metros de distancia de varios teléfonos vinculados, intentará conectarse al "teléfono predeterminado" cuando transcurran unos segundos.

Si el kit manos libres portátil no se puede conectar al "teléfono predeterminado" (por ejemplo, está apagado o el usuario rechaza la conexión), intentará conectarse al "último teléfono utilizado" cuando transcurran unos segundos. Si el kit manos libres portátil no puede conectarse a ninguno de los teléfonos, otros teléfonos lo podrán detectar.

Si desea utilizar el kit manos libres portátil con un teléfono vinculado distinto al "teléfono predeterminado" o al "último teléfono utilizado", realice la conexión desde el menú Bluetooth del teléfono.

■ Restablecimiento de los valores iniciales del kit manos libres portátil

Puede restablecer los valores iniciales del kit manos libres portátil, por ejemplo, para cambiar el usuario predeterminado. Cuando se restablecen los valores iniciales del kit manos libres portátil, se borrarán todos los valores actuales, incluida la información de vinculación.

Para restablecer los valores iniciales, mantenga pulsada la tecla de **encendido** y la tecla **aumento del volumen** durante 10 segundos. Una vez completada la operación, el kit manos libres portátil emitirá dos pitidos y los dos indicadores luminosos, rojo y verde, se iluminarán de forma alternativa durante varios segundos.

4. Información sobre la batería

El dispositivo recibe alimentación eléctrica a través de una batería recargable. Trate con cuidado la batería y siga las directrices que se indican a continuación.

■ Carga y descarga

El dispositivo recibe alimentación a través de una batería recargable. El rendimiento óptimo de una batería nueva únicamente se obtiene después de dos o tres ciclos completos de carga y descarga. La batería se puede cargar y descargar numerosas veces, pero con el tiempo se gastará. Recargue las baterías únicamente con los cargadores aprobados por Nokia para este dispositivo.

Desconecte el cargador del enchufe eléctrico y del dispositivo cuando no esté en uso. No deje la batería conectada a un cargador. La sobrecarga puede acortar su duración. Si no se utiliza una batería que está totalmente cargada, ésta pierde su carga por sí sola transcurrido un tiempo. Las temperaturas extremas pueden afectar a la capacidad de carga de la batería.

Utilice la batería sólo para la finalidad expuesta aquí. No utilice nunca el cargador o la batería si están dañados.

Si deja la batería en lugares calientes o fríos como, por ejemplo, un vehículo cerrado en verano o en invierno, reducirá la capacidad y la duración de ésta. Procure mantenerla siempre entre 15 °C y 25 °C (59 °F y 77 °F). Un dispositivo con la batería demasiado fría o caliente puede no funcionar temporalmente, aun estando completamente cargada. El rendimiento de la batería se ve particularmente limitado con temperaturas inferiores al punto de congelación.

¡No deseche las baterías tirándolas al fuego! Deshágase de las baterías conforme a las normativas locales. Por favor, reciclelas siempre que sea posible. No las tire a la basura doméstica.

Cuidado y mantenimiento

Este dispositivo es un producto de diseño y fabricación excelentes, y debe tratarse con cuidado. Las sugerencias que se incluyen a continuación le ayudarán a proteger la cobertura de su garantía.

- Mantenga todos los accesorios y el equipamiento fuera del alcance de los niños.
- Mantenga el dispositivo seco. La lluvia, la humedad y los líquidos contienen minerales que pueden oxidar los circuitos electrónicos. Si el dispositivo se moja, espere a que el dispositivo se seque por completo.
- No utilice ni guarde el dispositivo en lugares sucios o polvorientos. Las piezas móviles y los componentes electrónicos podrían dañarse.
- No guarde el dispositivo en lugares calientes. Las altas temperaturas pueden reducir la duración de los dispositivos electrónicos, dañar las baterías y deformar o derretir algunos plásticos.
- No guarde el dispositivo en lugares fríos. Cuando el dispositivo recupera su temperatura normal, puede formarse humedad en su interior, lo cual puede dañar las placas de los circuitos electrónicos.
- No deje caer, golpee ni mueva bruscamente el dispositivo. Si lo manipula bruscamente, pueden romperse las placas de circuitos internos y las piezas mecánicas más sensibles.
- No utilice productos químicos perjudiciales, disolventes ni detergentes fuertes para limpiar el dispositivo.
- No pinte el dispositivo. La pintura puede obstruir las piezas móviles e impedir un funcionamiento correcto.

Todas estas recomendaciones se aplican de igual forma al dispositivo, la batería, el cargador y cualquier equipamiento. Si algún dispositivo no funciona correctamente, llévelo al distribuidor autorizado más cercano.