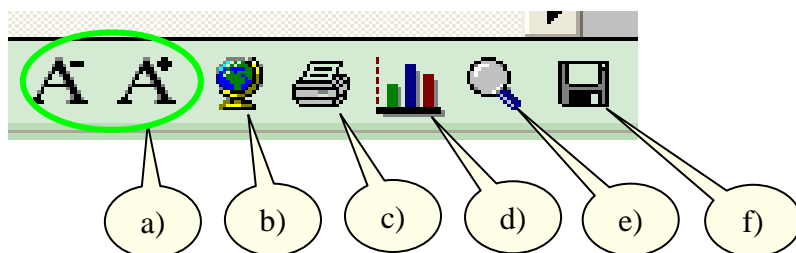


Esta información se presenta para el Total de Empresas, Panel Estricto y el Panel Rotativo.

En la siguiente pantalla se presenta el Balance General del año 2007 del Panel Estricto.

Código	Departamento	01 Caja y banco	02 Valores	03 Cuentas por cobrar comerciales	04 Ctas. por cobrar no comerciales y personales	05 Ctas. por cobrar a largo plazo	06 Préstamos y préstamos a terceros	07 Provisiones a terceros	08 Intercambios por cobrar	09 Depos. en garantía otorgados por cobrar de y con el Estado	10 Provis. reservas de reservas
01	Dpto. Arequipa	2,067	0	2,196	11	369	216	115	0	20	100
02	Dpto. Arequipa	10,586	0	40,832	972	6,122	4,359	940	335	1,080	10,211
03	Dpto. Arequipa	0	0	0	0	0	0	0	0	0	0
04	Dpto. Arequipa	137,133	158,411	335,354	7,749	35,005	12,334	7,158	871	14,881	16,717
05	Dpto. Arequipa	4,488	0	2,654	0	633	547	22	0	0	0
06	Dpto. Arequipa	8,249	0	5,204	1,188	3,168	1,015	178	0	1,280	385
07	Prova. Constitucionales	304,486	8,730	978,967	20,440	130,918	87,628	18,860	810	48,970	89,432
08	Dpto. Arequipa	22,822	165	18,899	2,063	1,795	1,113	142	0	499	1,065
09	Dpto. Arequipa	2,676	0	0	0	0	0	0	0	0	0
10	Dpto. Arequipa	10,223	0	9,430	1,636	3,096	2,062	154	0	880	306
11	Dpto. Arequipa	39,785	0	96,470	4,286	20,804	11,868	368	431	3,780	6,366
12	Dpto. Arequipa	32,980	1,370	24,790	1,853	6,027	1,171	4,123	0	1,533	424
13	Dpto. Arequipa	65,711	1,406	83,286	4,267	19,852	11,821	2,804	86	3,872	6,588
14	Dpto. Arequipa	77,637	495	54,583	2,383	11,662	5,663	1,417	875	3,527	6,417
15	Dpto. Arequipa	3,895,180	118,750	8,864,845	305,250	2,496,268	882,687	248,138	5,833	1,222,228	681,222
16	Dpto. Arequipa	20,480	1,100	48,244	5,747	62,043	12,469	29,807	51	19,590	5,722
17	Dpto. Arequipa	2,587	0	8,417	4	413	384	26	0	80	208
18	Dpto. Arequipa	4,260	150	2,911	969	77	13	23	0	41	4
19	Dpto. Arequipa	2,281	0	1,287	10	567	503	0	0	14	211
20	Dpto. Arequipa	46,061	0	135,645	4,730	43,043	0,119	1,307	15	34,121	26,477
21	Dpto. Arequipa	11,271	0	24,420	133	2,497	339	888	0	1,483	165
22	Dpto. Arequipa	13,580	4	7,654	514	2,203	1,211	617	0	234	932
23	Dpto. Arequipa	20,559	0	43,725	2,149	8,055	3,769	1,171	1,204	2,475	1,104
24	Dpto. Arequipa	5,746	0	4,224	323	3,324	969	1,291	0	1,042	42
25	Dpto. Arequipa	94,018	400	68,897	5,086	46,061	22,269	2,573	101	21,983	6,142
TOTAL		3,896,240	218,550	10,826,915	371,640	2,986,362	1,062,231	315,468	16,190	1,430,436	684,368

Este Menú de resultados ofrece las mismas opciones analizadas en el apartado anterior:



- a) Aumentar / Disminuir Fuente
- b) Mapa
- c) Imprimir
- d) Gráfico
- e) Ampliar / Reducir pantalla
- f) Exportar

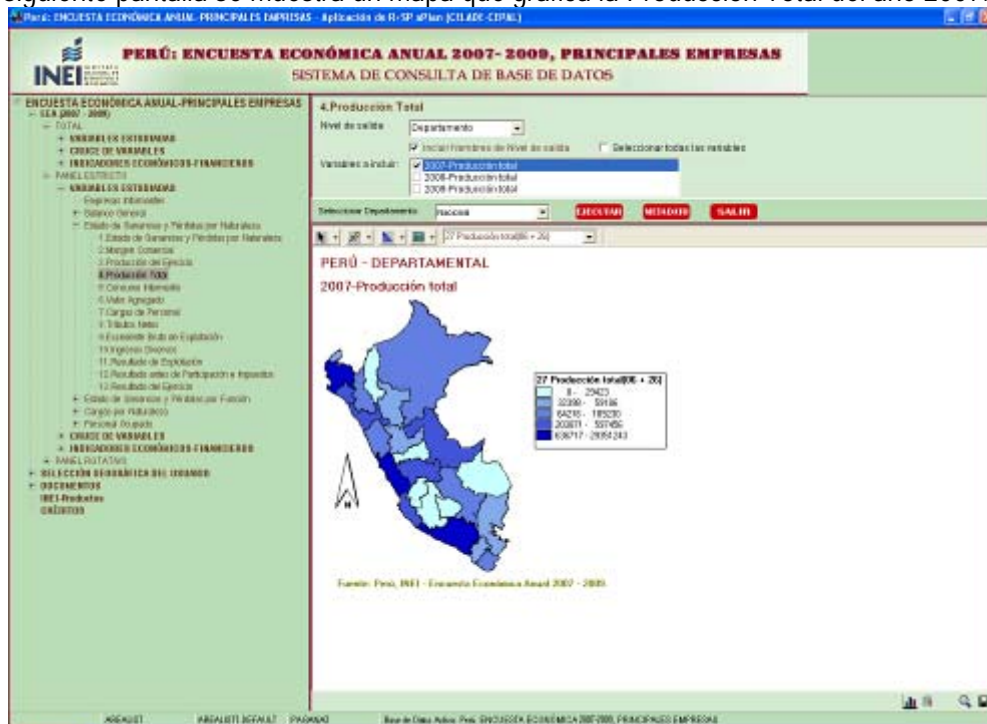
En la pantalla anterior se aprecia que también se tiene información detallada para Activo Corriente, Activo no Corriente, Pasivo Corriente, Pasivo no Corriente y Patrimonio Neto.

### 3.1.3 Estado de ganancias y Pérdidas por Naturaleza

El manejo es similar a lo explicado antes, con la diferencia de que se presenta la información que han presentado las empresas relacionado con ingresos y egresos clasificados para poder efectuar un análisis económico. En la siguiente pantalla se muestra la Producción Total:



En la siguiente pantalla se muestra un mapa que grafica la Producción Total del año 2007:

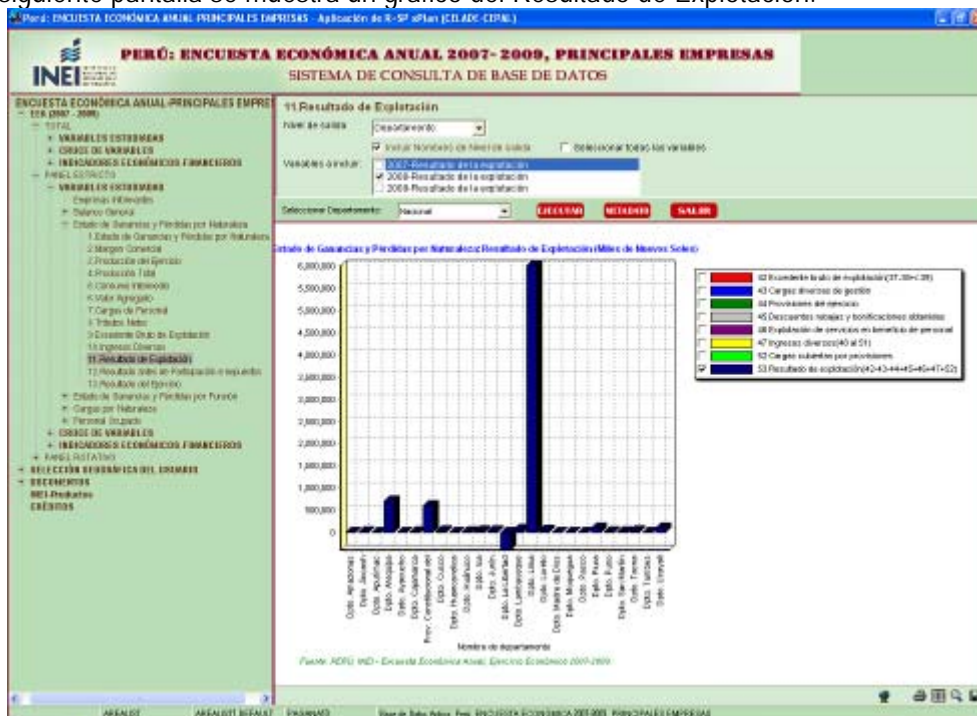


### 3.1.4 Estado de ganancias y Pérdidas por Función

El manejo es similar a lo explicado anteriormente, pero ahora se presenta información empresarial relacionado con ingresos y egresos clasificados para hacer un análisis de tipo financiero. A continuación se muestra el Resultado de Explotación del año 2008 para el Panel Estricto:

Código	Nombre de departamento	42 Estado de explotación (7.04+38)	43 Cargas directas de gestión	44 Provisiones del ejercicio	45 Descuentos rebajas y bonificaciones obtenidas	46 Explotación de servicios en beneficio de personal	47 Ingresos diversos(40 al 51)	52 Cargas indirectas por provisiones	53 Resultado de explotación(42-43-44-45+46-47-52)
01	Expto. Arequipa	6,204	411	984	30	0	0	0	5,809
02	Expto. Ayacucho	46,448	9,471	27,480	7,713	2	1,262	0	19,988
03	Expto. Arequipa	0	0	0	0	0	0	0	0
04	Expto. Arequipa	941,406	60,023	218,028	8,460	1,243	16,758	0	701,134
05	Expto. Arequipa	7,713	2,123	2,432	0	0	13	0	3,241
06	Expto. Cajamarca	20,368	12,048	5,070	930	100	957	0	12,277
07	Expto. Cusco	257,008	136,114	132,071	2,280	3,424	35,368	278	907,742
08	Expto. Cusco	29,824	5,146	5,987	3,835	248	2,868	0	25,738
09	Expto. Huancavelica	0	0	220	0	0	0	0	282
10	Expto. Huancavelica	19,627	3,362	3,089	497	23	437	0	13,736
11	Expto. Ica	76,702	14,088	28,031	9,201	3,338	4,228	0	41,191
12	Expto. Lima	102,503	22,007	18,757	2,700	894	2,607	0	52,586
13	Expto. La Libertad	168,408	36,478	845,282	8,089	427	6,305	17	-398,522
14	Expto. Lambayeque	83,003	18,820	22,022	9,884	519	14,718	0	66,441
15	Expto. Lima	8,712,878	1,753,028	1,877,179	358,706	131,862	885,118	85,728	6,835,765
16	Expto. Loreto	85,758	9,320	17,186	283	183	2,878	0	47,814
17	Expto. Madre de Dios	6,088	1,719	1,288	0	0	11	0	1,082
18	Expto. Moquegua	0,128	2,622	1,748	1	0	208	0	3,508
19	Expto. Piura	14,424	5,729	4,075	12	0	58	0	3,079
20	Expto. Piura	186,222	36,327	47,037	5,480	562	10,648	0	98,665
21	Expto. Piura	25,428	5,210	3,087	517	24	921	0	17,261
22	Expto. San Martín	93,617	4,684	3,276	708	74	709	0	13,686
23	Expto. Tarma	82,417	9,181	28,389	3,889	749	5,651	0	35,888
24	Expto. Tarma	16,738	3,081	4,088	283	14	282	0	9,881
25	Expto. Ucayali	182,278	68,272	28,022	7,428	1,514	4,252	0	103,474
TOTAL		11,617,362	2,268,087	3,818,362	34,613	145,708	629,321	10,027	7,460,203

En la siguiente pantalla se muestra un gráfico del Resultado de Explotación:



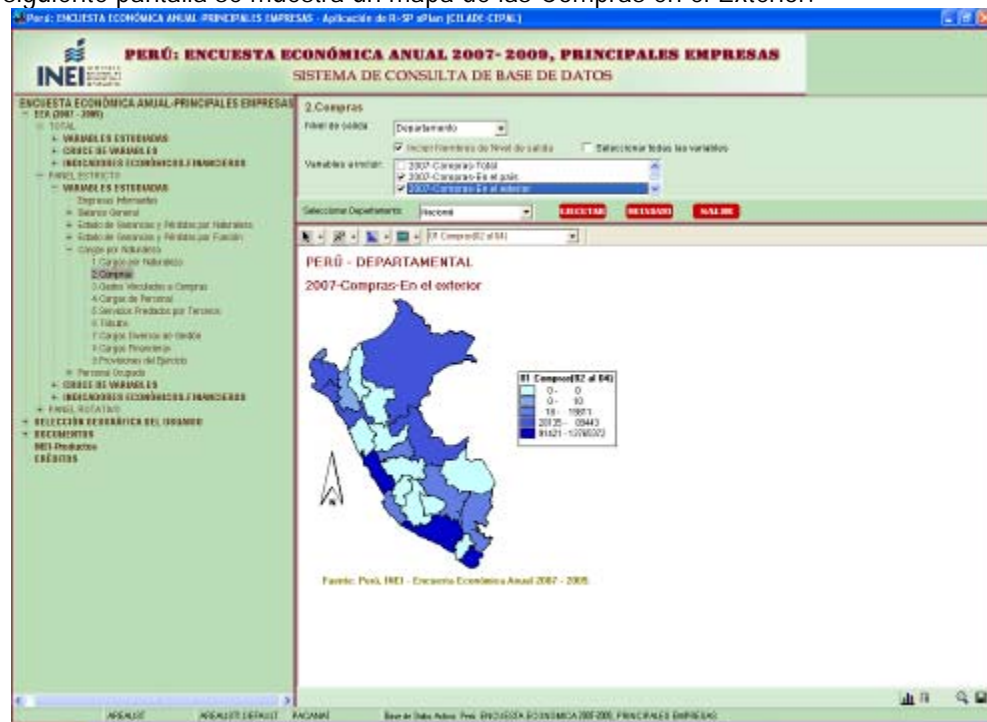
### 3.1.5 Cargas por Naturaleza

El manejo es similar a lo explicado anteriormente, pero ahora se presenta información empresarial relacionado con las cargas que tienen las empresas.

A continuación se muestra las Compras en el País y en el Exterior efectuadas por las Empresas del Panel Estricto para el año 2007:

Código	Nombre de departamento	2007-Compras en el país		44 Emisiones, exámenes y certificados (Millones)	2007-Compras en el exterior		44 Emisiones, exámenes y certificados (Millones)	44 Compras al 44	
		Millones	%		Millones	%		Millones	%
01	Todo: Amazonas	60,688	2,883	2,883	68,722	0.0	0.0	0.0	0.0
02	Todo: Arequipa	290,777	15,952	25,118	315,648	0.0	0.0	0.0	0.0
03	Todo: Ayacucho	0	0.0	0	0	0.0	0.0	0.0	0.0
04	Todo: Arequipa	1,230,442	656,833	437,014	2,025,057	59,731	122,180	5,158	167,857
05	Todo: Arequipa	44,736	0	0	44,736	0.0	0.0	0.0	0.0
06	Todo: Cajamarca	161,872	1,288	4,318	167,418	93.0	0.0	0.0	93.0
07	Prov. Constitucional del	700,478	387,161	118,501	1,095,724	310,790	633,027	18,008	800,113
08	Todo: Cusco	211,811	9,888	4,126	219,228	0.0	0.0	0.0	0.0
09	Todo: Huanca	3,954	532	524	4,476	0.0	0.0	0.0	0.0
10	Todo: Huancayo	82,373	18,211	8,189	113,881	0.0	0.0	0.0	0.0
11	Todo: Ica	359,230	134,030	28,522	514,998	0	18,780	1,008	19,811
12	Todo: Junín	414,808	25,882	25,278	442,345	0.0	0.0	0.0	0.0
13	Todo: La Libertad	862,211	121,203	48,568	942,069	44,807	44,402	427	65,442
14	Todo: Lambayeque	812,927	87,000	28,441	895,125	17,800	16,082	24	20,030
15	Todo: Lima	28,732,768	6,289,791	1,248,688	32,244,987	11,411,884	2,281,922	87,688	12,766,372
16	Todo: Loreto	462,305	26,202	18,073	483,294	54,200	3,272	0	57,804
17	Todo: Madre de Dios	212,798	3,184	3,288	222,278	0.0	0.0	0.0	0.0
18	Todo: Moquegua	0,874	771	5,127	14,572	0.0	0.0	0.0	0.0
19	Todo: Piura	26,426	890	7,021	35,337	0.0	0.0	18	18
20	Todo: Puno	809,360	124,462	82,204	896,119	1,777	45,281	3,032	49,504
21	Todo: Tarma	150,590	6,776	18,620	175,932	0	186	30	211
22	Todo: Tarma	158,636	1,710	7,488	168,794	0	0	0	0
23	Todo: Tacna	330,225	16,692	18,062	350,932	62,784	28,582	45	51,421
24	Todo: Tumbes	36,801	6,628	7,104	48,644	0	3,628	0	3,628
25	Todo: Ucayali	270,809	112,481	25,008	410,617	21,220	17,742	1,305	50,310
TOTAL		57,802,902	6,081,242	2,118,024	62,002,931	17,884,874	3,188,071	113,038	16,906,807

En la siguiente pantalla se muestra un mapa de las Compras en el Exterior:



### 3.1.6 Personal Ocupado

El manejo es similar a lo explicado anteriormente, pero ahora se presenta información empresarial relacionado con Personal Ocupado.

A continuación se muestra el Personal Ocupado en el 2009 para Empresas del Panel Estricto:

Perú: ENCUESTA ECONÓMICA ANUAL PRINCIPALES EMPRESAS - Aplicación de R-SP sPlan (C.I.A.D.E. CEPAL)

**PERÚ: ENCUESTA ECONÓMICA ANUAL 2007-2009, PRINCIPALES EMPRESAS**  
SISTEMA DE CONSULTA DE BASE DE DATOS

ENCUESTA ECONÓMICA ANUAL-PRINCIPALES EM - SEA (2007 - 2009)

1. Personal Ocupado

Nivel de salida: Departamento

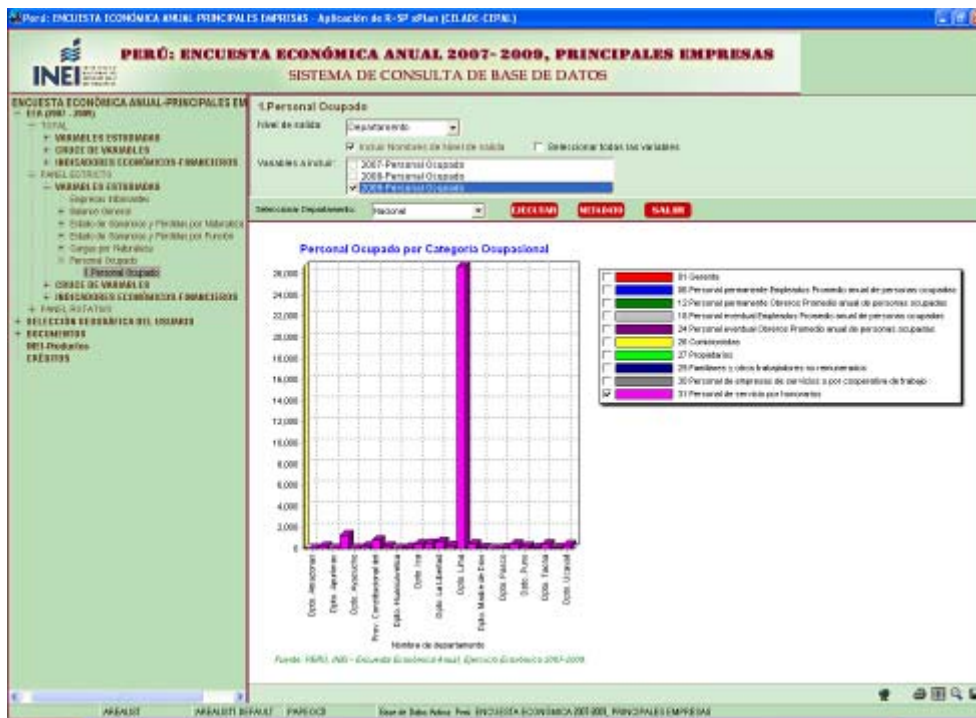
Variables a incluir: 2007-Personal Ocupado, 2008-Personal Ocupado, 2009-Personal Ocupado

Selección Departamento: Nacional

Ocupado por Categoría Ocupacional

Nombre de departamento	Miles Personal Ocupado										
	01 Gerentes	02 Personal remunerado Empleados Permanente	03 Personal remunerado Otrosos Permanente	04 Personal eventual Empleados Permanente	05 Personal eventual Otrosos Permanente	06 Contratados a	07 Propietarios	08 Familiares y otros trabajadores no remunerados	09 Personal de empresas de servicios o por honorarios	10 Personal de servicios por honorarios	11 Personal de servicios por honorarios
Dpto. Amazonas	0	84	1	25	1	2	1	1	0	0	11
Dpto. Ancash	87	1,036	433	1,390	225	21	4	2	30	230	
Dpto. Apurímac	0	0	0	0	0	0	0	0	0	0	
Dpto. Arequipa	389	7,480	4,705	1,883	3,284	21	7	14	3,247	1,331	
Dpto. Ayacucho	3	239	0	0	0	0	0	0	0	28	
Dpto. Cajamarca	37	768	63	86	11	66	0	4	17	293	
Dpto. Cusco	429	5,261	6,500	2,265	1,200	73	3	2	290	782	
Dpto. Huancayo	61	1,459	112	145	86	0	3	0	4	230	
Dpto. Huancavelica	1	87	3	0	0	0	0	0	0	4	
Dpto. Huesca	23	225	41	82	86	6	1	4	6	138	
Dpto. Ica	86	1,738	2,711	182	784	86	1	14	183	481	
Dpto. Junín	111	2,780	830	562	270	80	90	10	70	531	
Dpto. La Libertad	172	2,322	1,720	1,360	1,071	21	0	2	152	580	
Dpto. Lambayeque	39	3,141	483	2,165	1,136	272	5	0	74	273	
Dpto. Lima	8,235	127,877	44,319	38,245	31,426	8,015	180	21	8,192	28,736	
Dpto. Loreto	87	1,087	190	248	282	21	0	0	30	488	
Dpto. Madre de Dios	4	186	0	4	41	0	0	0	0	82	
Dpto. Moquegua	0	159	76	124	242	0	0	0	0	31	
Dpto. Pasco	5	511	77	15	2	0	3	2	0	69	
Dpto. Piura	125	2,376	1,171	1,360	2,172	130	4	0	390	437	
Dpto. Tarma	36	887	81	70	66	86	1	1	30	232	
Dpto. Tarma	30	383	80	30	6	0	12	0	2	78	
Dpto. Tarma	47	1,083	388	245	224	81	2	0	35	484	
Dpto. Tumbes	19	182	162	87	281	0	0	0	14	40	
Dpto. Ucayali	70	914	485	235	524	140	5	2	47	359	
	7,721	98,879	38,029	38,182	41,269	8,411	185	36	12,962	33,242	

A continuación se muestra un gráfico del Personal de Servicios por Honorarios del 2009:



### 3.2 MÓDULO II: CRUCE DE VARIABLES

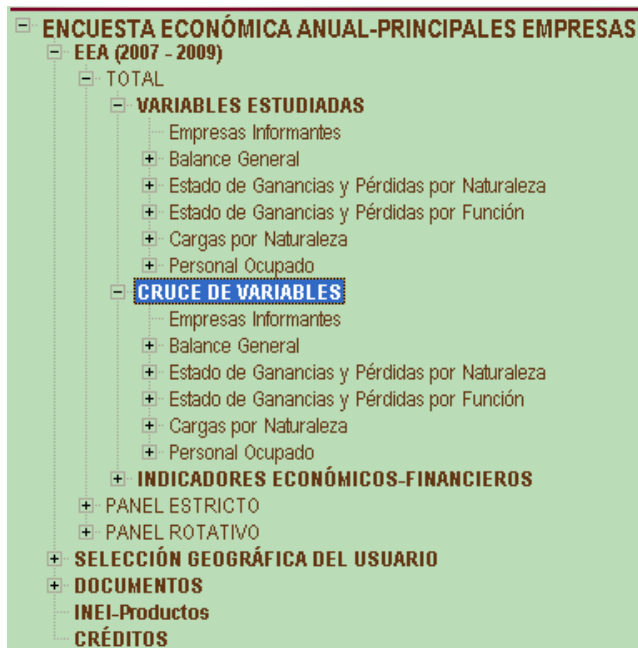
El módulo presenta la información de las principales variables investigadas de las empresas informantes, en cuadros y gráficos.

Principales variables de las empresas informantes para los ejercicios económicos 2007 - 2009:

- \* Año de Inicio de Operaciones por grupo de años.
- \* Actividad Económica CIU (Sección).
- \* Organización Jurídica.
- \* Estrato de Personal Ocupado.
- \* Estrato de Producción.
- \* Estrato de Ventas Netas.
- \* Clase de Organización Jurídica.
- \* Principales Actividades Económicas.
- \* Régimen de Propiedad.
- \* Sector Económico.

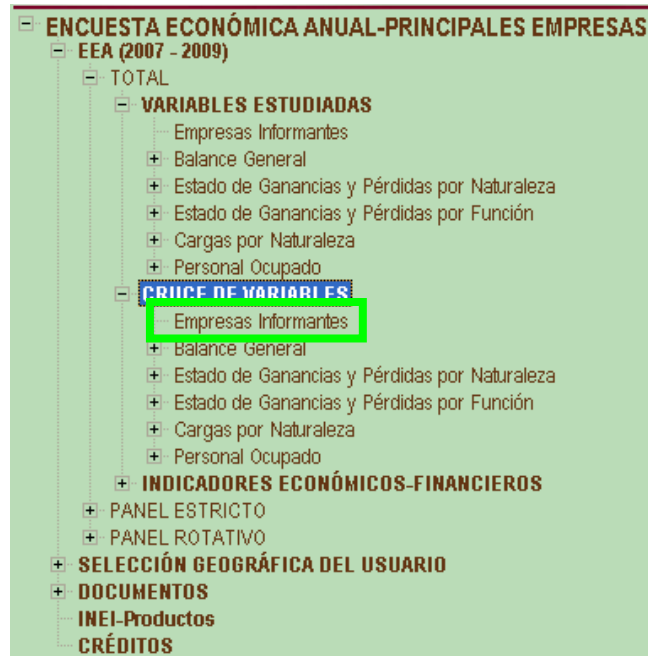
Las variables antes señaladas se pueden cruzar (combinar) con las siguientes variables, usando la opción "Variable de Control":

- \* Año de Inicio de Operaciones por grupo de años.
- \* Actividad Económica CIU (Sección).
- \* Organización Jurídica.
- \* Estrato de Personal Ocupado.
- \* Estrato de Producción.
- \* Estrato de Ventas Netas.
- \* Clase de Organización Jurídica.
- \* Principales Actividades Económicas.
- \* Régimen de Propiedad.
- \* Sector Económico.

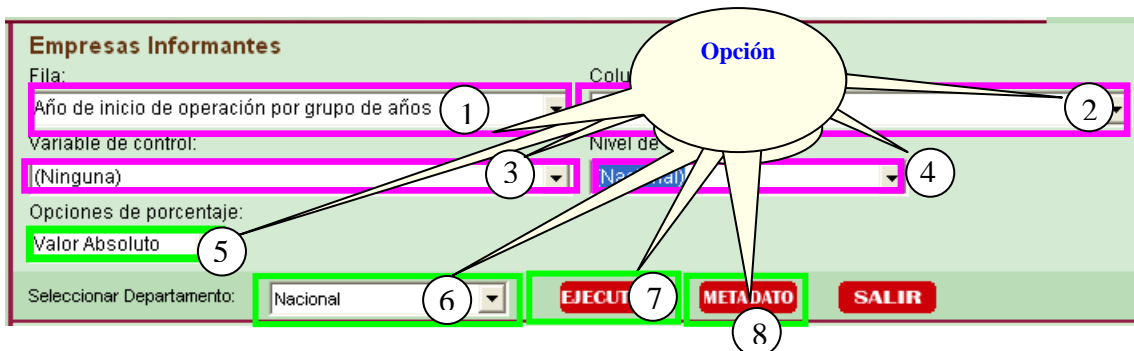


### 3.2.1 Empresas informantes

Para obtener las características de las preguntas de Empresas Informantes de los Ejercicios Económicos 2007, 2008 y 2009, hacer CLIC en el primer tema como nos muestra la figura:



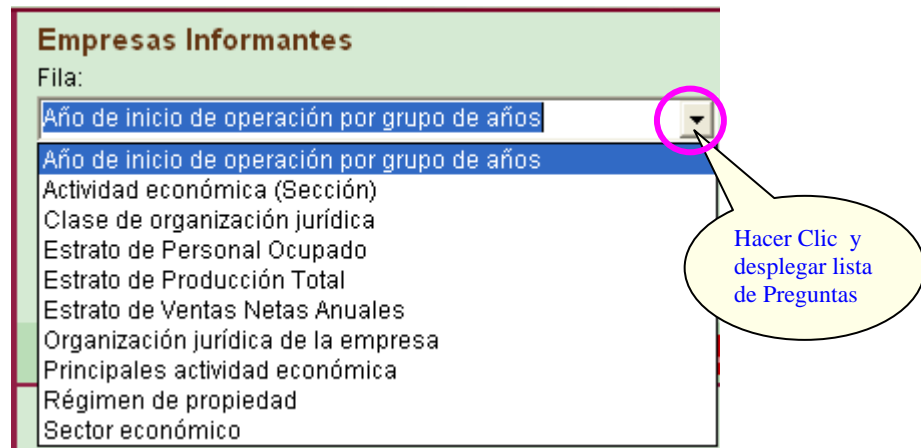
A continuación nos mostrará la siguiente pantalla de selección:



#### OPCIONES DE SELECCIÓN PARA LA CONSULTA

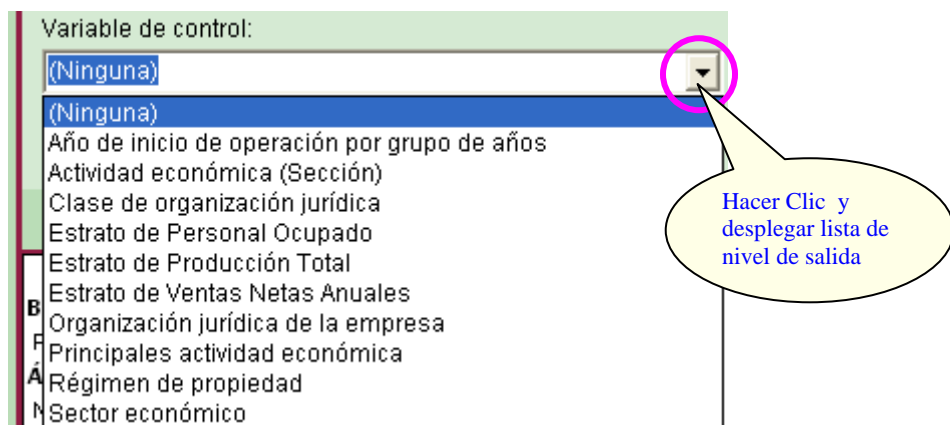
**Opción 1: Fila.** Aquí deberá desplegar la lista de Preguntas y seleccionar la Pregunta que desee consultar, según nos muestra a continuación la figura:



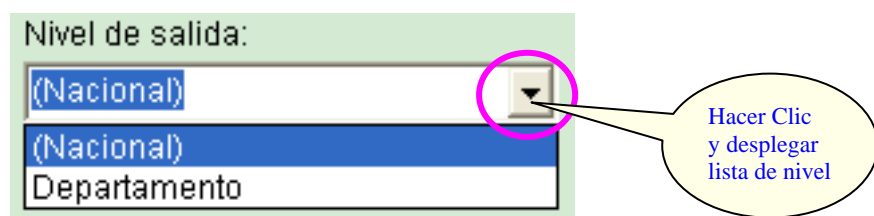


**Opción 2: Columna.** Aquí se consideran los ejercicios económicos 2007, 2008 y 2009.

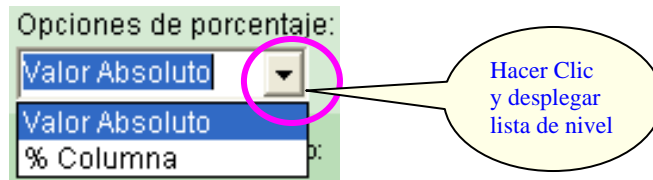
**Opción 3: Variable de Control.** Aquí deberá seleccionar uno de los niveles de agrupación que representara el quiebre de agrupación en la respuesta de la consulta del dato, según nos muestra a continuación la figura:



**Opción 4: Nivel de salida.** Aquí deberá seleccionar uno de los niveles de agrupación geográfica que representara el quiebre de agrupación en la respuesta de la consulta del dato, según nos muestra a continuación la figura:



**Opción 5: Opciones de Porcentaje.** Aquí deberá seleccionar una de las opciones de porcentaje:



**Opción 6: Seleccionar Departamento.** Aquí deberá seleccionar uno de los departamentos que muestra la lista o caso contrario seleccionar "Nacional" (agrupa los 24 Departamentos del Perú y la Provincia Constitucional del Callao) para obtener el cuadro de respuesta que representa el resultado de la consulta, según nos muestra la siguiente figura:



**Opción 7: Ejecutar.** Después de haber seleccionado las 6 primeras opciones hacemos CLIC en el botón **EJECUTAR** para obtener el cuadro resultado de la consulta. A continuación observaremos el cuadro resultado de la siguiente consulta:

Nº	Opciones	Clasificación de Variables
1	Fila	Año de inicio de operación por grupo de años
2	Columna	Ejercicio Económico
3	Variable de Control	Sector económico
4	Nivel de Salida	Departamento
5	Opciones de porcentaje	Valor Absoluto
6	Seleccionar departamento	Nacional

A continuación se muestra el resultado para el Total de Empresas consideradas en este Sistema de consulta:

Perú: ENCUESTA ECONÓMICA ANUAL - PRINCIPALES EMPRESAS - Aplicación de R-SP sPlan (CI,ADI,CPM)

**PERÚ: ENCUESTA ECONÓMICA ANUAL 2007-2009, PRINCIPALES EMPRESAS**  
SISTEMA DE CONSULTA DE BASE DE DATOS

Empresas Informantes: Fila Columna

Año de inicio de operación por grupo de años: Ejercicio Económico

Variable de control: Nivel de salida

Participación actividad económica: (Nacional)

Opciones de porcentaje: (Mostrar Absoluta)

Selección Departamentos: (Nacional)  **EJECUTAR**   **RESEÑAR**   **SALIR**

Principales actividad económica	Año de inicio de operación por grupo de años	Ejercicio Económico		
		2007	2008	2009
Industria manufacturera	Antes de 1995	673	732	581
	De 1995 a 1999	435	295	341
	De 2000 a 2004	498	374	300
	2005	28	52	65
	2006	58	45	42
	2007	27	18	14
	2008	-	1	3
	2009	-	-	4
<b>Total</b>	<b>2,071</b>	<b>1,382</b>	<b>1,591</b>	
Comercio	Antes de 1995	1,209	1,286	1,442
	De 1995 a 1999	877	1,048	1,042
	De 2000 a 2004	1,163	1,314	1,243
	2005	296	300	302
	2006	224	289	285
	2007	74	120	104
	2008	-	27	8
	2009	-	-	3
<b>Total</b>	<b>4,076</b>	<b>4,637</b>	<b>4,460</b>	
Servicios (incluye comercio)	Antes de 1995	1,038	1,142	1,371
	De 1995 a 1999	618	710	811
	De 2000 a 2004	541	647	779
	2005	117	165	201
	2006	138	152	183
	2007	34	88	122
	2008	-	41	22
	2009	-	-	15
<b>Total</b>	<b>2,442</b>	<b>2,965</b>	<b>3,484</b>	

CRUZ CRUZ DEFAULT TCMPIE Base de Datos Activa Perú: ENCUESTA ECONÓMICA 2007-2009, PRINCIPALES EMPRESAS

**MENÚ DE RESULTADOS**

El menú específico de resultados es dependiente del tipo de tabla de salida que se presenta. Este menú se despliega una vez que se muestra el resultado de la consulta, apareciendo nuevas opciones en la parte inferior del sistema como muestra el siguiente gráfico:

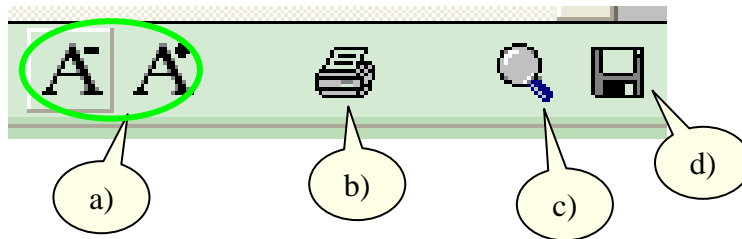
Perú: ENCUESTA ECONÓMICA ANUAL - PRINCIPALES EMPRESAS - Aplicación de R-SP sPlan (CI,ADI,CPM)

**PERÚ: ENCUESTA ECONÓMICA ANUAL 2007-2009, PRINCIPALES EMPRESAS**  
SISTEMA DE CONSULTA DE BASE DE DATOS

Principales actividad económica	Año de inicio de operación por grupo de años	Ejercicio Económico		
		2007	2008	2009
Industria manufacturera	Antes de 1995	673	732	581
	De 1995 a 1999	435	295	341
	De 2000 a 2004	498	374	300
	2005	28	52	65
	2006	58	45	42
	2007	27	18	14
	2008	-	1	3
	2009	-	-	4
<b>Total</b>	<b>2,071</b>	<b>1,382</b>	<b>1,591</b>	
Comercio	Antes de 1995	1,209	1,286	1,442
	De 1995 a 1999	877	1,048	1,042
	De 2000 a 2004	1,163	1,314	1,243
	2005	296	300	302
	2006	224	289	285
	2007	74	120	104
	2008	-	27	8
	2009	-	-	3
<b>Total</b>	<b>4,076</b>	<b>4,637</b>	<b>4,460</b>	
Servicios (incluye comercio)	Antes de 1995	1,038	1,142	1,371
	De 1995 a 1999	618	710	811
	De 2000 a 2004	541	647	779
	2005	117	165	201
	2006	138	152	183
	2007	34	88	122
	2008	-	41	22
	2009	-	-	15
<b>Total</b>	<b>2,442</b>	<b>2,965</b>	<b>3,484</b>	
Otras	Antes de 1995	174	166	162
	De 1995 a 1999	152	60	180
	De 2000 a 2004	114	71	139
	2005	95	95	36
	2006	68	79	31
	2007	57	104	13
	2008	-	4	3
	2009	-	-	3
<b>Total</b>	<b>640</b>	<b>562</b>	<b>473</b>	
<b>Total</b>	Antes de 1995	3,534	3,240	3,766
	De 1995 a 1999	2,442	2,437	2,564

CRUZ CRUZ DEFAULT TCMPIE Base de Datos Activa Perú: ENCUESTA ECONÓMICA 2007-2009, PRINCIPALES EMPRESAS

Este menú de resultados ofrece las siguientes opciones:



- a) Aumentar / Disminuir Fuente
- b) Imprimir
- c) Ampliar / Reducir Pantalla
- d) Exportar

**Opción a): Aumentar / Disminuir Fuente.** El despliegue de los resultados se presenta con un tamaño definido. Si se desea, puede cambiar el tamaño de letra. Con esta operación se puede arreglar la presentación de la tabla final para su posterior impresión. En el siguiente ejemplo se seleccionó como variable de control “Sector Económico”.

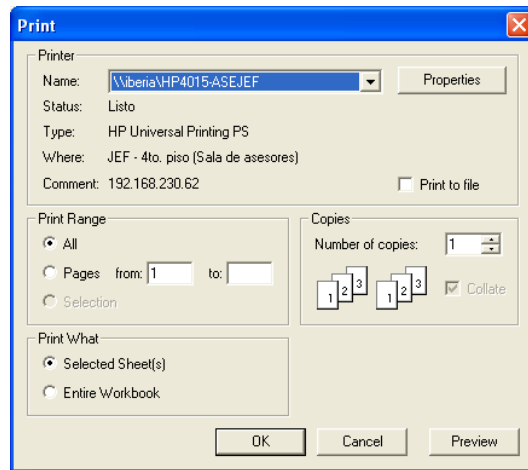
Perú: ENCUESTA ECONÓMICA ANUAL - PRINCIPALES EMPRESAS - Aplicación de R-SP APIn (CGLADI - CIGRI)

**PERÚ: ENCUESTA ECONÓMICA ANUAL 2007- 2009, PRINCIPALES EMPRESAS**  
SISTEMA DE CONSULTA DE BASE DE DATOS

Encuestas Informantes:  
 Fila: Año de inicio de operaciones por grupo de años: [dropdown] Columna: [Sector Económico]  
 Variable de control: [Sector Económico] Nivel de detalle: [Nacional]  
 Opciones de porcentajes: [Valor Absoluto]  
 Selección de Departamentos: [Nacional] [BUSCAR] [REINICIAR] [SALIR]

Sector económico	Año de inicio de operaciones por grupo de años	2007	2008	2009
Industria	Antes de 1985	68	24	43
	De 1985 a 1989	57	19	30
	De 1990 a 2004	59	17	31
	2005	3	3	33
	2006	8	2	8
	2007	8	6	6
	2008	-	0	1
	2009	-	-	3
	<b>Total</b>	<b>206</b>	<b>75</b>	<b>155</b>
	Transformación	Antes de 1985	1,678	783
De 1985 a 1989		428	247	415
De 1990 a 2004		848	320	409
2005		338	86	88
2006		171	82	117
2007		21	32	22
2008		-	2	5
2009		-	2	4
<b>Total</b>		<b>3,365</b>	<b>1,621</b>	<b>1,309</b>
Servicios		Antes de 1985	2,307	2,541
	De 1985 a 1989	1,898	1,787	1,853
	De 1990 a 2004	1,894	1,883	2,022
	2005	437	484	503
	2006	228	441	428
	2007	938	227	236
	2008	-	83	21
	2009	-	-	13
	<b>Total</b>	<b>6,814</b>	<b>7,482</b>	<b>7,864</b>

**Opción b): Imprimir.** Nos permite imprimir los resultados de una tabla. Se puede visualizar la tabla antes de dar la orden de impresión con la opción Impresión previa. También se puede definir cambios en las especificaciones de la impresora u hoja de impresión.



Opción c): Ampliar / Reducir pantalla. Esta opción nos permite visualizar los resultados de la tabla o del grafico mediante un full screen, como nos muestra la siguiente figura:

Industria	Año de inicio de operación por grupo de años	2007	2008	2009
Industria	Antes de 1995	89	29	43
	De 1995 a 1999	57	19	36
	De 2000 a 2004	89	17	63
	2005	-	3	50
	2006	-	2	6
	2007	6	5	5
	2008	-	-	3
<b>Total</b>		<b>261</b>	<b>73</b>	<b>196</b>
Manufacturas	Antes de 1995	1,070	203	912
	De 1995 a 1999	490	247	452
	De 2000 a 2004	747	228	489
	2005	180	68	80
	2006	73	92	47
	2007	31	20	23
	2008	-	3	4
<b>Total</b>		<b>2,511</b>	<b>1,824</b>	<b>1,899</b>
Servicios	Antes de 1995	3,287	3,841	3,023
	De 1995 a 1999	1,283	1,767	1,063
	De 2000 a 2004	1,684	1,853	2,071
	2005	481	456	382
	2006	325	441	420
	2007	180	217	286
	2008	-	69	31
<b>Total</b>		<b>6,900</b>	<b>7,900</b>	<b>7,984</b>
<b>Total</b>	Antes de 1995	3,434	3,348	3,790
	De 1995 a 1999	2,743	2,133	2,284
	De 2000 a 2004	2,292	3,328	3,281
	2005	832	609	481
	2006	484	505	491
	2007	147	268	281
	2008	-	73	31
<b>Total</b>		<b>9,230</b>	<b>9,196</b>	<b>9,291</b>

Opción d): Exportar. Nos permite exportar los resultados de la consulta mediante: Tipo de archivo alfa-numérico ó formato EXCEL.

