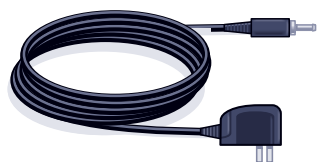


## Router inalámbrico N300 Gigabit con USB JNR3210

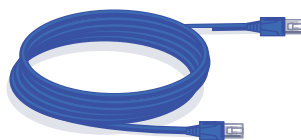
### Contenido de la caja:



Router inalámbrico N300 Gigabit  
con USB

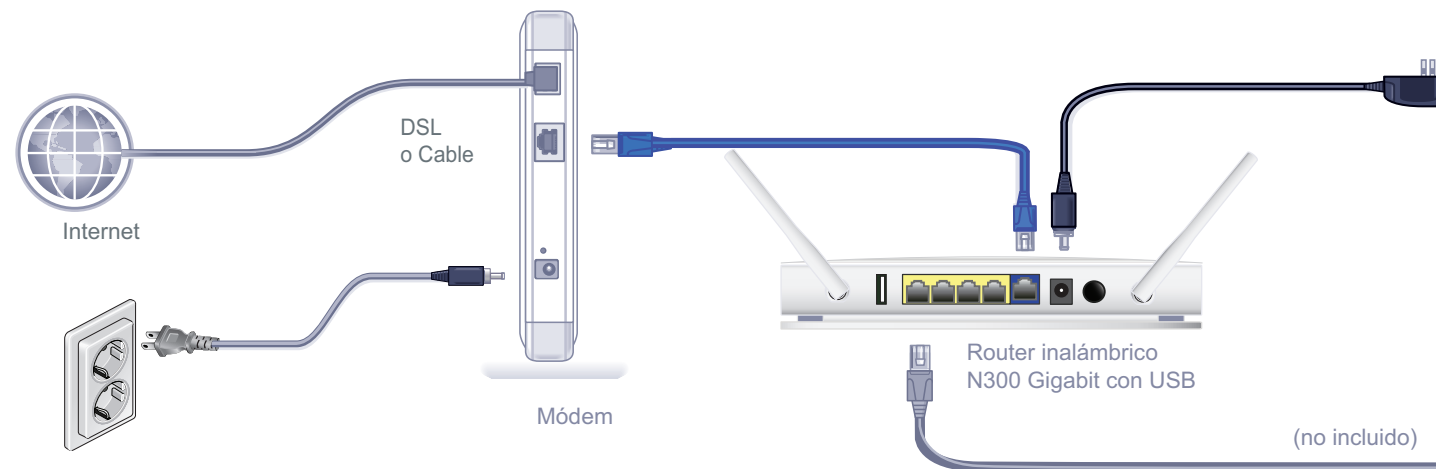


Fuente de alimentación



Cable Ethernet

**Paso 1:**  
Desenchufe el cable de alimentación para apagar el módem.



**Paso 4:**  
Conecte el adaptador de corriente al router y, a continuación, enchúfelo a la toma eléctrica. Espere hasta que el indicador de conexión inalámbrica deje de parpadear y se estabilice en verde.

Si no se enciende ningún indicador, compruebe que el botón de encendido/apagado esté en la posición de encendido (pulsado).

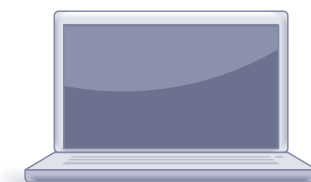
**Paso 2:**  
Conecte un extremo del cable Ethernet azul al módem y el otro, al puerto de Internet del router.

**Paso 3:**  
Enchufe y encienda el módem.



Espere aproximadamente 2 minutos hasta que el módem termine de encenderse.

Si el módem dispone de una batería de recambio, extráigala y vuelva a instalarla antes de conectar de nuevo el módem a la toma de corriente.



**Paso 5:**  
Conecte el router al equipo.

Use otro cable Ethernet para establecer una conexión por cable como se indica en el diagrama.

También puede conectarse de forma inalámbrica; para ello, use la configuración de seguridad inalámbrica predeterminada que se incluye en la etiqueta de la parte inferior.

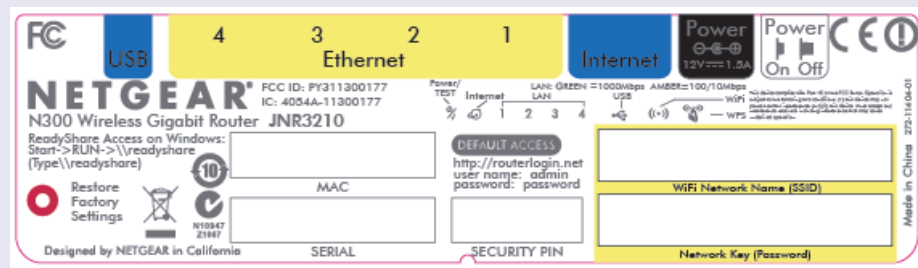
**Paso 6:**  
Abra un navegador de Internet.

Si la página web no se muestra, cierre y vuelva a abrir el navegador y, a continuación, escriba <http://routerlogin.net> en la barra de direcciones, o bien, consulte la guía del usuario.

## Seguridad predeterminada de la red inalámbrica

Este producto tiene un nombre de red inalámbrica (SSID) y una clave de red (contraseña) únicos. El SSID y la clave de red (contraseña) predeterminados se generan de manera exclusiva para cada dispositivo (como un número de serie), para proteger y optimizar su seguridad inalámbrica. Esta información se encuentra en la etiqueta situada en la parte inferior del producto.

NETGEAR recomienda que no cambie el nombre de red inalámbrica (SSID) ni la clave de red (contraseña) predeterminados. Si cambia esta configuración, la información situada en la parte inferior del producto deja de ser pertinente.



Localice la configuración inalámbrica predeterminada del router y anótelas aquí:

Nombre de red inalámbrica (SSID) \_\_\_\_\_

Clave de red (contraseña) \_\_\_\_\_

Si cambia la configuración inalámbrica predeterminada, anote la información nueva aquí:

Nombre de red inalámbrica (SSID) \_\_\_\_\_

Clave de red (contraseña) \_\_\_\_\_

Para recuperar o actualizar su contraseña, escriba <http://www.routerlogin.net> en un navegador web e inicie sesión con el nombre de usuario (**admin**) y la contraseña (**password**) predeterminados.

Seleccione **Wireless Settings** (Configuración inalámbrica) para localizar la contraseña de red inalámbrica.

## Conexión de dispositivos inalámbricos al router


Elija un método, ya sea el manual o el de configuración Wi-Fi protegida (WPS, del inglés Wi-Fi Protected Setup), para agregar equipos y dispositivos inalámbricos a la red inalámbrica.

### Método manual

1. Abra la utilidad de software que gestiona las conexiones inalámbricas en el dispositivo inalámbrico que desea conectar al router (iPhone, equipo portátil o de escritorio, dispositivo de juegos). La utilidad comenzará a buscar las redes inalámbricas disponibles en su zona.
  2. Localice y seleccione el nombre de red inalámbrica (SSID) predeterminado de NETGEAR. El nombre de red inalámbrica (SSID) predeterminado se encuentra en la etiqueta de la parte inferior del router.
- Nota:** si cambió el nombre de la red durante el proceso de configuración, busque ese nombre de red.
3. Escriba la contraseña predeterminada (o la contraseña personalizada, si la cambió) y haga clic en **Connect** (Conectar).
  4. Repita los pasos del 1 al 3 para añadir otros dispositivos inalámbricos.

### Método WPS

Si su dispositivo inalámbrico es compatible con WPS [NETGEAR denomina a este método "Push 'N' Connect" (Pulsar y conectar)], se le solicitará que pulse el botón WPS del router en lugar de introducir la contraseña. De ser así:

1. Pulse el botón **WPS**  del router.
  2. En un periodo máximo de 2 minutos, pulse el botón **WPS** del dispositivo cliente o siga las instrucciones de WPS suministradas con su dispositivo inalámbrico para completar el proceso de WPS. Al finalizar este proceso, el dispositivo estará conectado a su router.
  3. Repita el procedimiento para añadir otros dispositivos inalámbricos con WPS.
- Nota:** WPS no admite seguridad WEP. Si intenta conectar un cliente WEP a la red utilizando WPS, no funcionará.

## Función de música e impresión de ReadySHARE

La función de música e impresión de ReadySHARE le permite conectar una impresora o un altavoz USB al puerto USB del router y acceder a ellos de forma inalámbrica. Para configurar la función de música e impresión de ReadySHARE:

1. Conecte la impresora o el altavoz USB al puerto USB del router.
2. Descargue e instale la aplicación NETGEAR USB Control Center disponible en <http://www.netgear.com/landing/en-us/readystatechange.aspx>. Es obligatorio instalar esta aplicación para poder utilizar la función de música e impresión de ReadySHARE.
3. Siga las instrucciones mostradas en la aplicación para conectarse a la impresora o al altavoz desde su equipo.

Para obtener más información sobre la función de música e impresión de ReadySHARE, consulte la página de la documentación del producto JNR3210 disponible en <http://www.NETGEAR.com/success/jnr3210.aspx>.

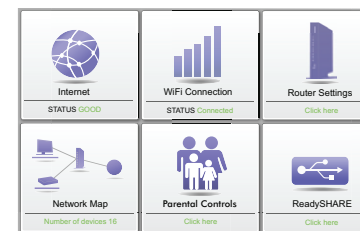
Tras instalar el dispositivo, regístrelo en <http://www.NETGEAR.com/register>. De lo contrario, no podrá hacer uso de nuestro servicio de asistencia telefónica. También podrá encontrar actualizaciones del producto, documentación adicional y asistencia técnica en la página <http://support.netgear.com>.

Si desea obtener una copia gratuita del software de filtrado centralizado de sitios de Internet Live Parental Controls para su router, descárguela de: <http://www.netgear.com/lpc>.

Si desea consultar funciones adicionales como el medidor de tráfico, ReadySHARE o el acceso de invitados, entre otras, inicie sesión en el router a través de: <http://www.routerlogin.net>.

Para consultar la declaración de conformidad completa, visite el sitio web de NETGEAR acerca de las declaraciones de conformidad de la UE en [http://support.netgear.com/app/answers/detail/a\\_id/11621/](http://support.netgear.com/app/answers/detail/a_id/11621/).

Para consultar información correspondiente a la licencia pública general (GPL) de GNU, visite [http://support.netgear.com/app/answers/detail/a\\_id/2649](http://support.netgear.com/app/answers/detail/a_id/2649).



Descargue la copia gratuita para escritorio de NETGEAR Genie

Solucione automáticamente los problemas de red habituales y administre fácilmente sus conexiones de red domésticas.

<http://www.NETGEAR.com/genie>



201-14568-01



Diciembre 2011

NETGEAR, el logotipo de NETGEAR y Connect with Innovation son marcas comerciales o marcas comerciales registradas de NETGEAR, Inc. o sus filiales en Estados Unidos y otros países. La información contenida en el documento puede sufrir modificaciones sin previo aviso. El resto de marcas y nombres de productos son marcas comerciales o marcas comerciales registradas por sus respectivos titulares. © 2011 NETGEAR, Inc. Todos los derechos reservados.