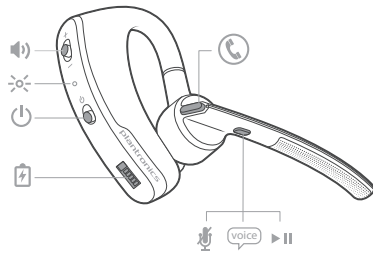


Sistema del auricular Voyager Legend® CS Bluetooth®

Diseñado en Santa Cruz, California

GUÍA DE INICIO RÁPIDO

plantronics®



Contestar una llamada, seleccione:

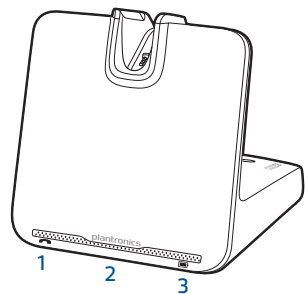
- Póngase el auricular para contestar la llamada, o
- Presione el botón de llamadas (☎) o bien
- Diga "contestar" luego de que se anuncia la llamada. (Disponible solo con su teléfono celular)

Terminar una llamada
Presione el botón Llamada (☎) para finalizar la llamada actual.

Discado por voz (función del teléfono móvil)
Presione el botón de llamada (☎) durante 2 segundos, espere la indicación del teléfono, y luego indique al teléfono que marque el nombre de un contacto almacenado.

Silenciar el micrófono durante una llamada
Presione el botón de Silencio (🔇). Escuchará la confirmación "mute on" (activación del silencio). Una alerta se repite cada 15 minutos a modo de recordatorio. Vuelva a tocar el botón de silencio para abrir el micrófono y escuchar la confirmación "mute off" (silencio desactivado).

Ajustar el volumen
Altere el botón de volumen (🔊) hacia arriba (+) o hacia abajo (-) durante una llamada o mientras se realiza una transferencia de audio.



1 Estado de la llamada

- Inactivo = sin luz
- Llamada entrante = parpadea rápidamente una luz azul
- En llamada = luz azul fija
- Llamada en silencio (mic del auricular) = parpadea lentamente una luz azul

2 LED de encendido

- Apagado = sin luz
- Encendido = luz azul fija
- En modo de emparejamiento = parpadea luz roja/azul
- Emparejamiento exitoso = luz azul fija

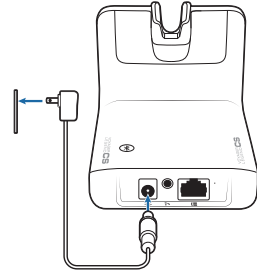
3 LED de batería del auricular (cuando está en la base)

- Batería completa, se detuvo la carga = luz azul fija
- Alta, Cargando = 3 luces azules que parpadean cada 10 segundos
- Media, Cargando = 2 luces azules que parpadean cada 10 segundos
- Baja, Cargando = 2 luces rojas que parpadean cada 10 segundos
- Muy baja, Cargando = 3 luces rojas que parpadean cada 10 segundos

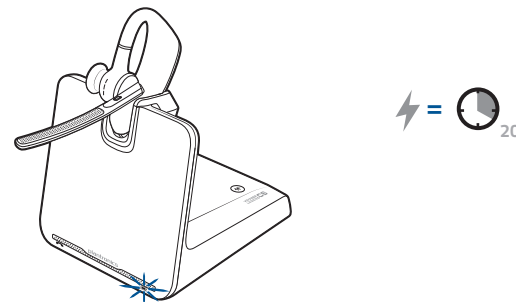
1 Cargar, conectar y realizar una llamada desde el teléfono de escritorio

Carga del auricular

1 Enchufe un extremo del suministro eléctrico en el conector hembra en la parte trasera de la base y el otro extremo en la salida del tomacorriente que está funcionando.

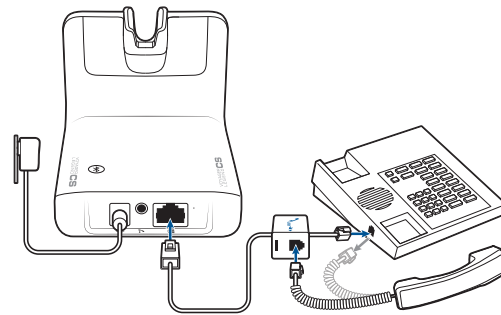


2 Para cargar, coloque el auricular en la base durante 20 minutos como mínimo.



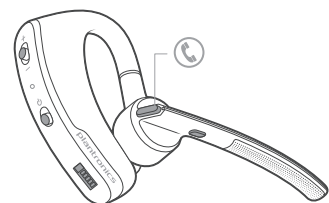
Cómo conectar el teléfono de escritorio

Conecte los cables del teléfono de escritorio a la base.



Hacer una llamada con el teléfono de escritorio

1 Con el auricular puesto, presione el botón de control de llamadas.



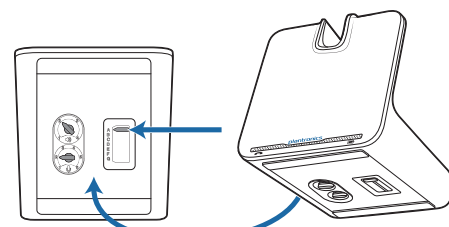
2 Levante el tubo del teléfono de escritorio.

NOTA Para la función de control de llamadas remotas (dispositivo para descolgar el teléfono HL10 o cable EHS), consulte www.plantronics.com/accessories.

3 Marque llamada de prueba desde el teléfono de escritorio.

4 Para finalizar la llamada, presione el botón de control de llamadas de los auriculares y cuelgue el tubo.

Consejo para la resolución de problemas: Si no escucha un tono de marcar, ajuste el conmutador deslizante (A-G) hasta que lo haga. El ajuste preconfigurado A funciona para la mayoría de los teléfonos de escritorio.



2 Emparejar teléfono celular y llamada

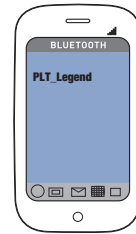
Empareje su teléfono celular

1 Encienda su auricular y luego seleccione:

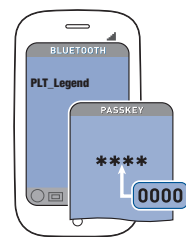
- Presione el botón Voz (🗨) y diga "Modo emparejamiento", o bien
- Mantenga presionado el botón de llamada (☎) hasta que escuche "emparejamiento."

2 Mientras las luces LED del auricular parpadean en rojo y azul, active Bluetooth® en su teléfono y configúrelo para buscar nuevos dispositivos.

3 Seleccione "PLT_Legend."



4 Si su teléfono celular le solicita ingresar una contraseña, ingrese 0000. Una vez que se hayan emparejado correctamente, las luces LED dejan de parpadear en rojo y azul y se escucha "emparejado exitoso." Algunos teléfonos pueden solicitarle permitir el acceso a los contactos para habilitar anuncios con el nombre del interlocutor.



5 Haga una llamada de prueba desde su teléfono celular.

6 Finalice la llamada presionando el botón de llamada (☎). La llamada no finaliza cuando se quita el auricular.

Empareje otro teléfono

Luego de emparejar su auricular con su teléfono, usted podría querer emparejar otro teléfono.

1 Encienda su auricular y luego seleccione:

- Presione el botón Voz (🗨) y diga "Modo emparejamiento", o bien
- Mantenga presionado el botón de llamada (☎) hasta escuchar "emparejamiento."

2 Mientras las luces LED del auricular parpadean en rojo y azul, active Bluetooth® en su teléfono y configúrelo para buscar nuevos dispositivos.

3 Seleccione "PLT_Legend."

4 Una vez que se hayan emparejado correctamente, las luces LED dejan de parpadear en rojo y azul y se escucha "Emparejamiento correcto."

NOTA Algunos teléfonos pueden solicitarle permitir el acceso a los contactos para habilitar anuncios con el nombre del interlocutor.

Responder una llamada del teléfono de escritorio mientras está en una llamada móvil

Presione el botón de llamada una vez para finalizar la llamada en el teléfono móvil y luego presíelo nuevamente para responder la llamada del teléfono de escritorio.

NOTA Siga el mismo procedimiento cuando responde una llamada móvil mientras está en una llamada del teléfono de escritorio.

3 Ajuste del auricular y carga con el cable USB

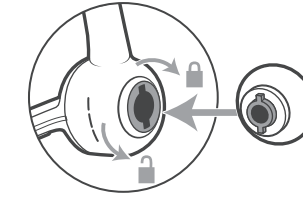
Ajuste el auricular

Reemplace el tapón para un mejor ajuste.

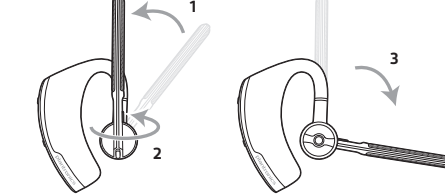
1 Presione la almohadilla hacia adentro y gírela hacia la izquierda para desbloquearla.

2 Alinee una nueva almohadilla en la ranura.

3 Presione la almohadilla hacia adentro y gírela hacia la derecha para hasta que encaje en su lugar.



Para llevar el auricular en el otro oído, rote el brazo hacia arriba y luego gírelo alrededor, así la almohadilla estará en el otro lado antes de bajar el brazo.



Accesorios de carga opcionales

Para obtener información sobre otras opciones de carga, visite plantronics.com/accessories y busque:

- Estuche para carga Voyager Legend
- Soporte de carga Voyager Legend
- Cargador para automóviles Voyager Legend
- Cable de carga Voyager Legend

4 Uso Smart Sensors

Uso de los sensores

Sensors reaccionan cuando se pone o se quita los auriculares.

Al colocarse el auricular podrá:

- Contestar una llamada entrante
- Transferir una llamada activa desde su teléfono (Disponible sólo con su teléfono móvil)
- Reanudar la transmisión de audio

Al sacarse el auricular podrá:

- Transferir una llamada activa hacia su auricular (Disponible sólo con su teléfono móvil)
- Pausar la transmisión de audio
- Bloquear el botón de Llamada para prevenir llamadas accidentales

Probar comandos de voz

Presione el botón Voz (🗨) espere que le solicite un comando, luego diga el comando. Por ejemplo, "¿Qué puedo decir?" le indicará toda la lista de comandos disponibles.

Consulte las instrucciones de seguridad por separado para obtener información importante sobre la seguridad del producto antes de instalarlo o utilizarlo.

El sistema de auricular Voyager Legend CS consiste en una base del auricular CSEB-01 y un auricular Voyager Legend Bluetooth.

¿NECESITA MÁS AYUDA?

Soporte técnico

plantronics.com/support

Guía del usuario en línea

<http://docs.plantronics.com/VoyagerLegendCS>

FCC Requirements Part 15 and COFETEL NOM-121-SCTI-2009

Operation is subject to the following two conditions:

1. This device may not cause harmful interference.
2. This device must accept any interference received, including interference that may cause undesired operation.

Requisitos de la FCC (sección 15) y por la COFETEL NOM-121-SCTI-2009

Su uso está sujeto a las dos condiciones siguientes:

1. Este dispositivo no puede causar interferencias nocivas.
2. Este dispositivo debe aceptar todas las interferencias recibidas, incluidas aquellas que puedan causar un funcionamiento no deseado.



Plantronics, Inc.

345 Encinal Street

Santa Cruz, CA 95060

United States

© 2013 Plantronics, Inc. All rights reserved. Plantronics and Voyager Legend are trademarks or registered trademarks of Plantronics, Inc. The Bluetooth® word mark and logos are owned by the Bluetooth SIG, Inc. and any use of such marks by Plantronics, Inc. is under license. All other trademarks are the property of their respective owners.

Patents: US 8,208,673; D617,316; D681,003; 681,014; D681,002; D662,089; BR 3020120011493; CN ZL201230489876.9; ZL201230059196.3; EM 002109637-0001; 002109637-0002; 002109637-0003; 001315261-0001; IN 243252; TW D151481; Patents Pending.

Sistema de headset Bluetooth® Voyager Legend® CS

Desenvolvido em Santa Cruz, Califórnia

GUIA DE INÍCIO RÁPIDO

plantronics®



Para atender a uma chamada, escolha:

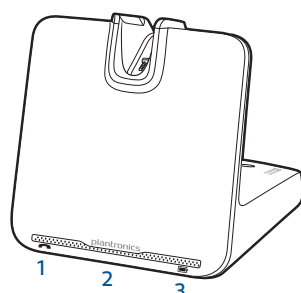
- Coloque o headset para atender a chamada, ou
- Toque no botão de Controle de chamada
- Diga "atender" após a chamada ser anunciada. (disponível somente com o seu telefone celular)

Encerrar uma chamada
Toque no botão de chamada para encerrar chamada atual.

Discagem por voz (recurso de telefone celular)
Pressione o botão de chamada durante 2 segundos, aguarde a solicitação do telefone e, em seguida, solicite ao telefone discar o nome de um contato armazenado.

Interrompa o som do microfone durante uma chamada
Toque no botão de interrupção do som. Você ouvirá uma confirmação de "interrupção de som ativada." Um alerta de lembrete se repete a cada 15 minutos. Toque no botão de interrupção de som novamente para abrir o microfone e ouvir a confirmação de "interrupção de som desativada."

Ajustar o volume
Altere o botão de volume para cima (+) ou para baixo (-) durante uma chamada ou enquanto o áudio é transmitido.



1 Status da chamada

- Inativa = apagado
- Chamada recebida = flash azul rápido
- Em uma chamada = azul constante
- Chamada (microfone do headset) sem som = flash azul lento

2 Indicador LED

- Desligado = apagado
- Ligado = azul constante
- Em modo de emparelhamento = flash vermelho/azul
- Emparelhamento concluído = azul constante

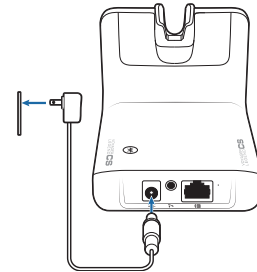
3 LED da bateria do headset (quando encaixada)

- Bateria completa, carga interrompida = azul constante
- Alto, Carregando = 3 flashes azuis a cada 10 segundos
- Médio, Carregando = 2 flashes azuis a cada 10 segundos
- Baixo, Carregando = 2 flashes vermelhos a cada 10 segundos
- Crítico, Carregando = 3 flashes vermelhos a cada 10 segundos

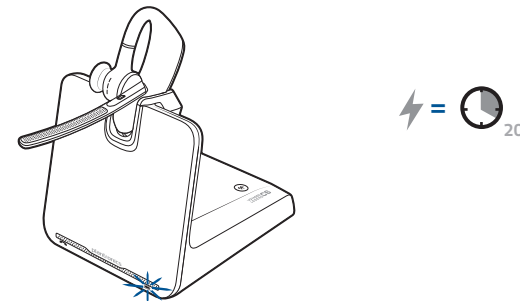
1 Carregar, conectar e chamar do telefone de mesa

Carregar o headset

1 Conecte uma extremidade da fonte de alimentação na entrada de energia na parte posterior da base e a outra extremidade em uma tomada que esteja funcionando.

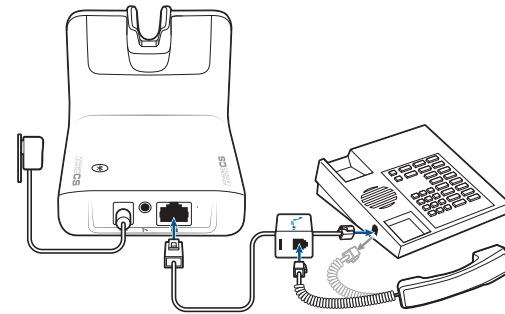


2 Para carregar, encaixe o headset na base por, no mínimo, 20 minutos.



Conectar o telefone de mesa

Conecte os cabos do telefone de mesa à base.



Faça uma chamada do telefone de mesa

1 Usando o headset, pressione o botão de controle de chamada.



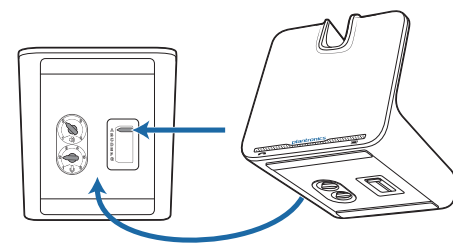
2 Remova o monofone do seu telefone de mesa.

NOTA Para o recurso de controle de chamada remoto (suporte H110 ou cabo EHS), consulte plantronics.com/accessories.

3 Faça uma chamada de teste do softphone do computador.

4 Para finalizar a chamada, pressione o botão de controle de chamada do headset e reponha o monofone no gancho.

Dica para solução de problemas: Caso não ouça o tom de discagem, ajuste a chave (A-G) até ouvi-lo. Configuração padrão A funciona para a maioria dos telefones de mesa.



2 Emparelhamento com o celular e chamadas

Emparelhar o seu telefone celular

1 Ligue o seu headset e escolha:

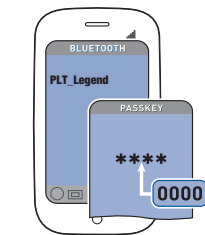
- Tocar no botão de voz e dizer: "Modo de emparelhamento" ou
- Mantenha pressionado o botão de chamada até ouvir "Emparelhando."

2 Enquanto os LEDs do headset estão piscando em vermelho e azul, ative o Bluetooth® no seu telefone e defina-o para procurar novos dispositivos.

3 Selecione "PLT_Legend."



4 Se o celular solicitar uma senha, digite 0000. Após o emparelhamento ser concluído com sucesso, os LEDs param de piscar em vermelho e azul e você ouve "Emparelhamento concluído com sucesso." Alguns telefones podem solicitar permissão de acesso aos contatos para permitir anunciar o nome de quem liga.



5 Faça uma chamada de teste do seu celular.

6 Encerre a chamada pressionando o botão de chamada. A chamada não termina quando você remove o headset.

Emparelhar outro telefone

Após emparelhar o seu headset ao seu telefone, você pode desejar emparelhar outro telefone ou um telefone novo.

1 Ligue o seu headset e escolha:

- Tocar no botão de voz e dizer: "Modo de emparelhamento" ou
- Mantenha pressionado o botão de chamada até ouvir "Emparelhando"

2 Enquanto os LEDs do headset estão piscando em vermelho e azul, ative o Bluetooth® no seu telefone e defina-o para procurar novos dispositivos.

3 Selecione "PLT_Legend."

4 Após a conclusão do emparelhamento, os LEDs param de piscar em vermelho e azul, e você ouve "emparelhamento concluído."

NOTA Alguns telefones podem solicitar permissão de acesso aos contatos para permitir anunciar o nome de quem liga.

Responder a uma chamada no telefone de mesa enquanto fala ao celular

Toque uma vez no botão de chamada para encerrar a chamada de celular e pressione novamente para responder à chamada no telefone de mesa.

NOTA Use o mesmo procedimento ao responder a uma chamada de celular enquanto atende a uma chamada no telefone de mesa.

3 Ajuste o headset e carregue com o cabo USB

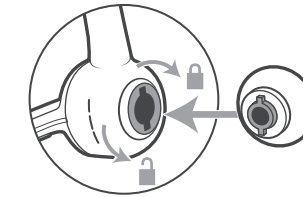
Ajuste o seu headset

Troque a ponta auricular para um melhor encaixe.

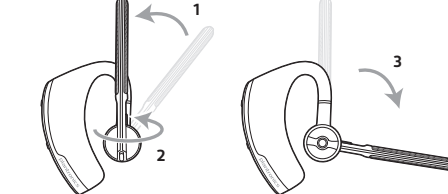
1 Empurre a ponta auricular e gire-a para a esquerda para destravá-la.

2 Alinhe a nova ponta auricular à fenda.

3 Empurre a ponta auricular e gire-a para a direita para encaixá-la na posição.



Para usar o headset no outro ouvido, gire a haste para cima, em seguida gire-a para que a ponta auricular fique do outro lado antes de baixá-la.



Acessórios de carga opcionais

Para mais opções de carga, acesse plantronics.com/accessories e procure:

- Estojo de carga Voyager Legend
- Base de carga Voyager Legend
- Carregador para carro Voyager Legend
- Cabo de carga Voyager Legend

4 Utilizar Smart Sensors

Use os sensores

Os sensores inteligentes reagem quando você coloca ou tira o seu headset.

Colocar o headset irá:

- Atender uma chamada
- Transferir uma chamada ativa do seu telefone (disponível somente com seu telefone celular)
- Resumir transmissão de áudio

Tirar o headset irá:

- Transferir uma chamada ativa para o seu monofone (disponível somente com seu telefone celular)
- Pausar transmissão de áudio
- Bloquear o botão de chamada para evitar chamadas acidentais

Experimente os comandos por voz

Toque no botão de voz, aguarde pela solicitação de comando e, em seguida, diga um comando. Por exemplo, "What can I say?" (O que posso dizer?) informa a lista completa de comandos disponíveis.

Consulte as instruções de segurança antes de instalar ou usar o produto. O Sistema de headset Voyager Legend CS consiste em uma base de adaptador CSEB-01 e um headset Bluetooth Voyager Legend.

PRECISA DE MAIS AJUDA?

Suporte técnico

plantronics.com/support

Guia de usuário online

<http://docs.plantronics.com/VoyagerLegendCS>

Homologação Anatel
Este produto está homologado pela ANATEL, de acordo com os procedimentos regulamentados pela resolução 242/2000, e atende aos requisitos técnicos aplicados.

Para maiores informações consulte o site da ANATEL www.anatel.gov.br

ANATEL Agência Nacional de Telecomunicações

2403-12-0834

Modelo: Voyager Legend



2215-13-1893

Modelo: CSEB-01



* ESTE EQUIPAMENTO OPERA EM CARÁTER SECUNDÁRIO. ISTO É, NÃO TEM DIREITO A PROTEÇÃO CONTRA INTERFERÊNCIA PREJUDICIAL, MESMO DE ESTAÇÕES DO MESMO TIPO. NÃO PODE CAUSAR INTERFERÊNCIA A SISTEMAS OPERANDO EM CARÁTER PRIMÁRIO. Distribuído por Plantronics Telecomunicações Ltda CNPJ 05.758.913/0001-95