

User Assistance Documentation



Palm, Inc.
950 W. Maude Avenue
Sunnyvale, CA 94085-2801
(408) 617-7000

Marketing Communications
Global User Assistance Group

jane.farola@palm.com
kristin.schwarz@palm.com
molly.gookin@palm.com

Low Res PDF - NOT FOR PRINT

PDF 的分辨率低, 非刷印品

This PDF is not to be used for actual printing

This PDF may be used for the following:

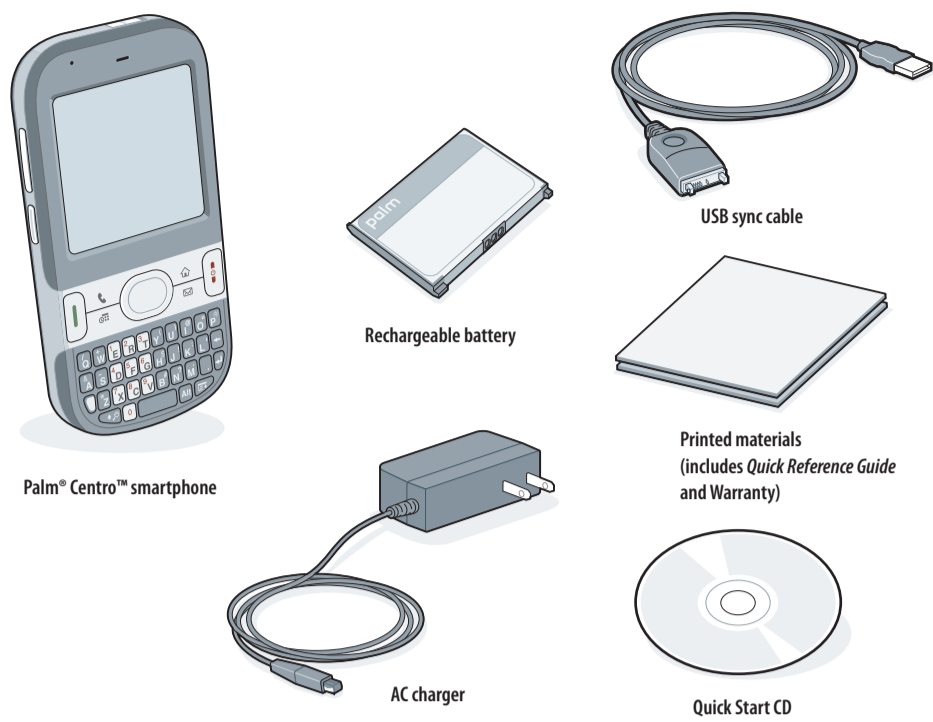
1. Attaching in Agile
2. Reference for approval in Agile
3. Vendor RFQs (Request for Quote)

Native files or Print ready PDFs for printing purpose must be obtained from Palm's User Assistance Group.

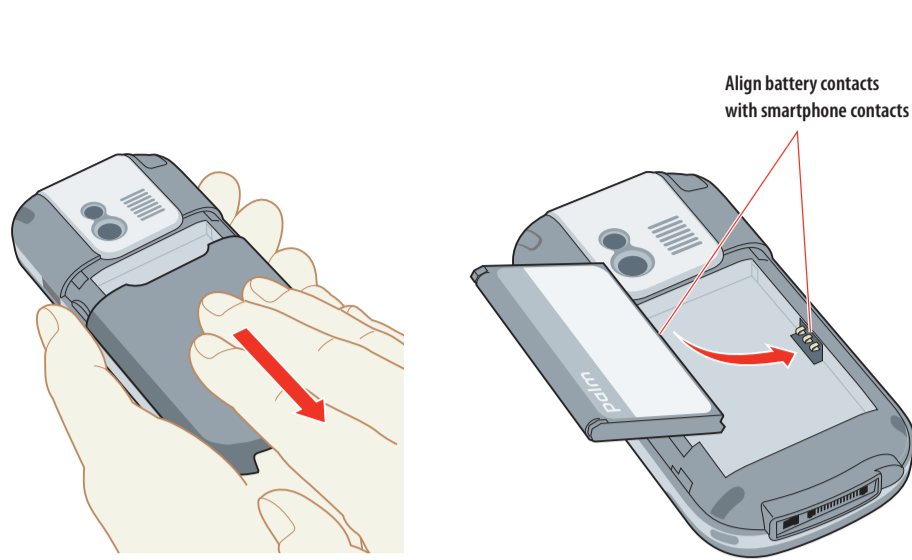
Paper Specifications are noted within this PDF
and in the Palm Art Process document, P/N 800-409011

1 Set up your smartphone

Remove these items from the box



Install the battery

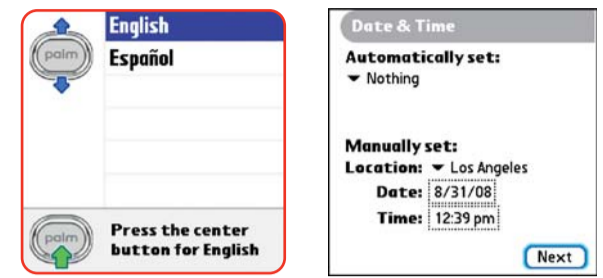


NOTE: See picture in Synchronize, below, to learn how to use the AC charger to charge the battery.

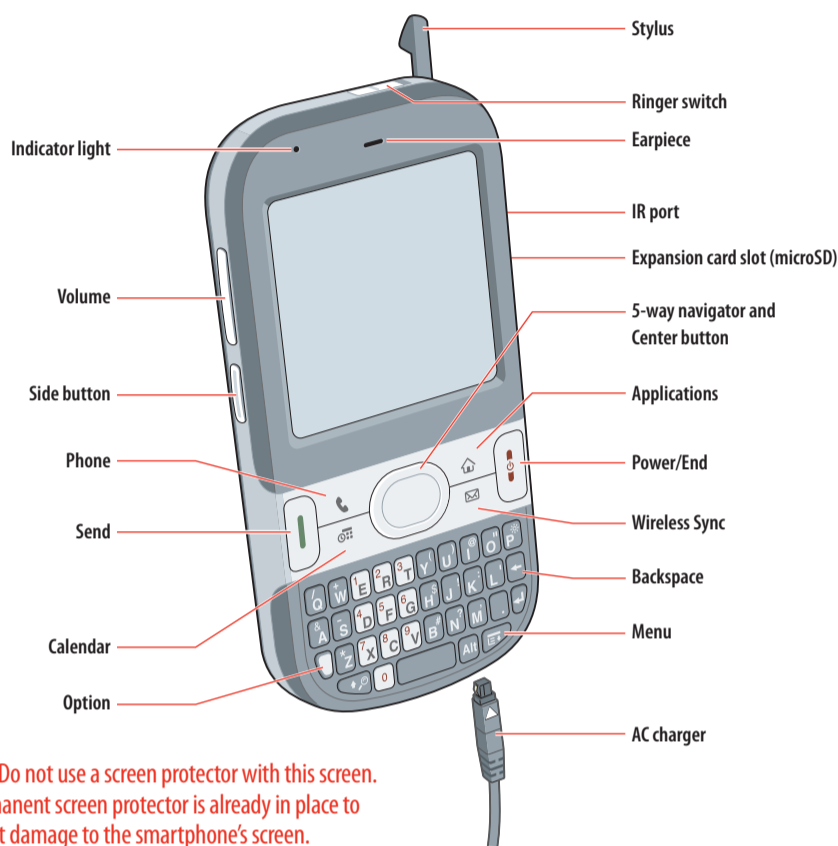
Complete smartphone setup

- Select the language for your smartphone and select OK.
- Confirm how you want the date and time to be set, and select Next.
- Read through the screens to learn about key navigation features of your smartphone.
- When you're finished, select Done.

TIP: If your smartphone screen turns off, press Power/End to wake up the screen.



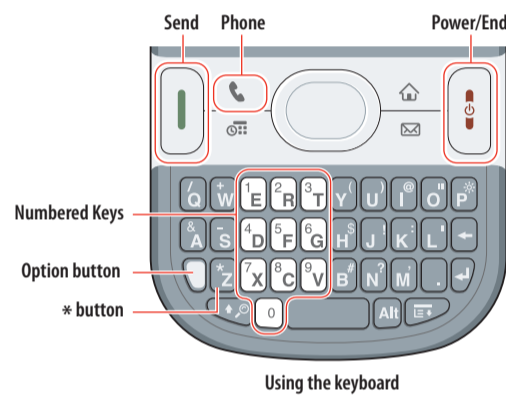
2 Make your first phone call



NOTE: Do not use a screen protector with this screen. A permanent screen protector is already in place to prevent damage to the smartphone's screen.

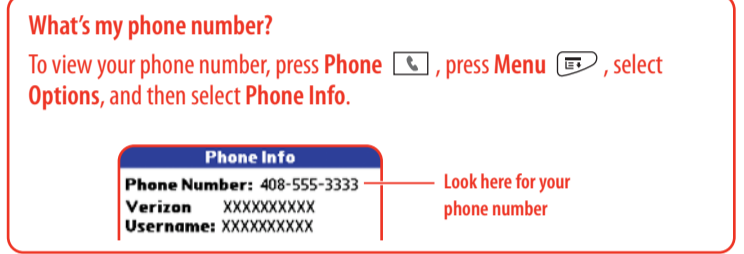
Activate your phone

- Press Phone.
- Enter *228 (hold down Option and press ZRRC).
TIP: There are two ways to enter a phone number: press the keys on the keyboard, or use the stylus to tap the onscreen buttons.
- Press Send.
- Listen to the options for activating your phone. When prompted, press 1 on the keyboard to program the phone. A service provisioning message appears on your smartphone screen.
- Wait until you see the Programming Successful! message and hear the voice prompt that your phone has been provisioned. Then select the onscreen OK button.
- Press Power/End to end the call.



Make a call

- Enter the number you want to call.
- Press Send.
- Press Power/End to end the call.

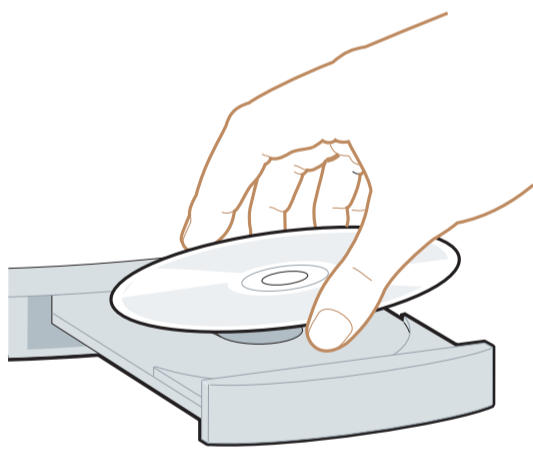


3 Set up your computer

Install the software

IMPORTANT: You must install the software that came with your Centro smartphone. If you are upgrading your Palm device, be sure to synchronize one last time before you install the new software.

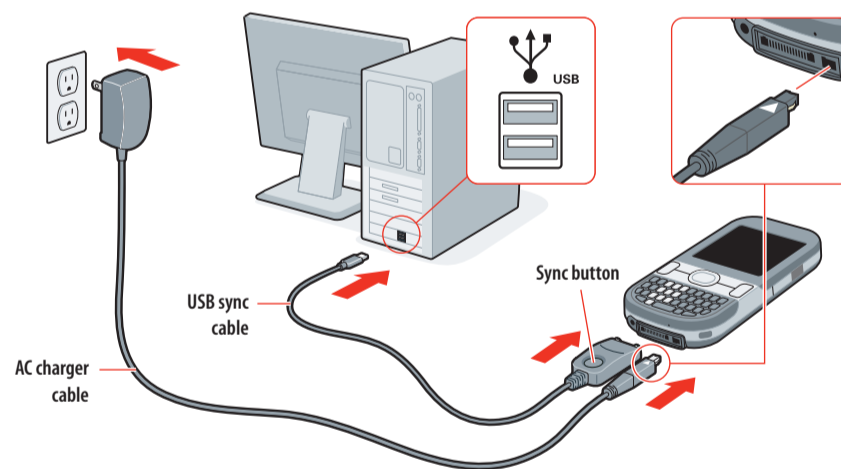
- Insert the Quick Start CD into your computer's CD drive.
- Windows:** Follow the onscreen instructions to install the software.
Mac: Double-click the CD icon and then double-click PalmSoftware.pkg.



Synchronize

- When prompted by the installation program, connect your smartphone to your computer.
- To synchronize, press the sync button on the USB sync cable.

What does synchronization do?
Synchronizing means that info you enter or change in one place (your smartphone or your computer) is automatically entered or changed in the other. There's no need to enter the info twice. Also use synchronization to transfer photos and videos, and install software on your smartphone.



Where can I learn more?



On your smartphone

My Centro
Registration, bonus software, and support. Press Applications and select My Centro.

Quick Tour
Introduction to many of your smartphone's features. Press Applications and select Quick Tour.



In the box

Tips, Tints, and Shortcuts Guide
Printed introduction to the basics.



On the web

Downloads, troubleshooting, and support.
www.palm.com/centroverizon-support

Interactive User Guide
www.verizonwireless.com/multimedia/mim/palm_centro/



On your computer

User Guide
Lots of illustrated info, steps, and tips.

Windows: On the Quick Start CD.
Mac: In the Documentation folder on the Quick Start CD.

NOTE: For questions about your mobile account, contact Verizon Wireless.

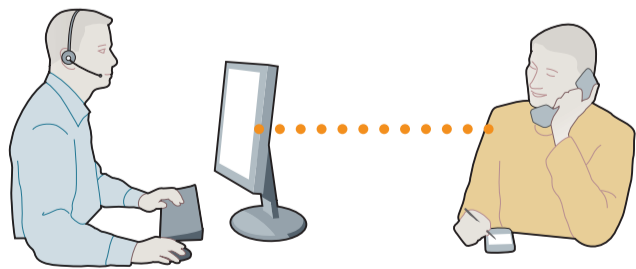
Need help with setup?

Call 1-866-770-PALM(7256)

This service is FREE within 90 days of purchase.

Our support staff can help you set up your smartphone and get you up and running. Please note that we can better assist you if your smartphone is fully charged and you are calling from a phone other than your Centro smartphone.

Hours: Monday to Friday 5:00 am - 9:00 pm Pacific
Saturday and Sunday 8:00 am - 5:00 pm Pacific



We may refer you to Verizon Wireless for help with features such as service plan information or billing issues. Offer subject to change without notice.



Palm, Inc.
950 W. Maude Ave.
Sunnyvale, CA 94085
U.S.A.

Intellectual Property Notices
© 2008 Palm, Inc. All rights reserved. Trademark, copyright, patent, and other intellectual property notices are set forth on page ii within the User Guide on the Palm Quick Start CD.

Disclaimer and Limitation of Liability
Palm, Inc. and its suppliers assume no responsibility for any damage or loss resulting from the use of this guide. Palm, Inc. and its suppliers assume no responsibility for any loss or claims by third parties that may arise through the use of this software. Palm, Inc. and its suppliers assume no responsibility for any damage or loss caused by deletion of data as a result of malfunction, dead battery, or repairs. Be sure to make backup copies of all important data on other media to protect against data loss.

Agency Compliance Information
Product regulatory and compliance information can be found in the User Guide on the Quick Start CD.



406-11403-00
V 1.0



www.palm.com/environment

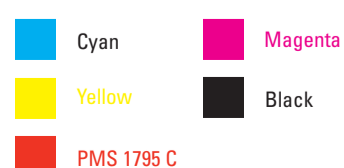


READ THIS FIRST



BROADBAND SMARTPHONE

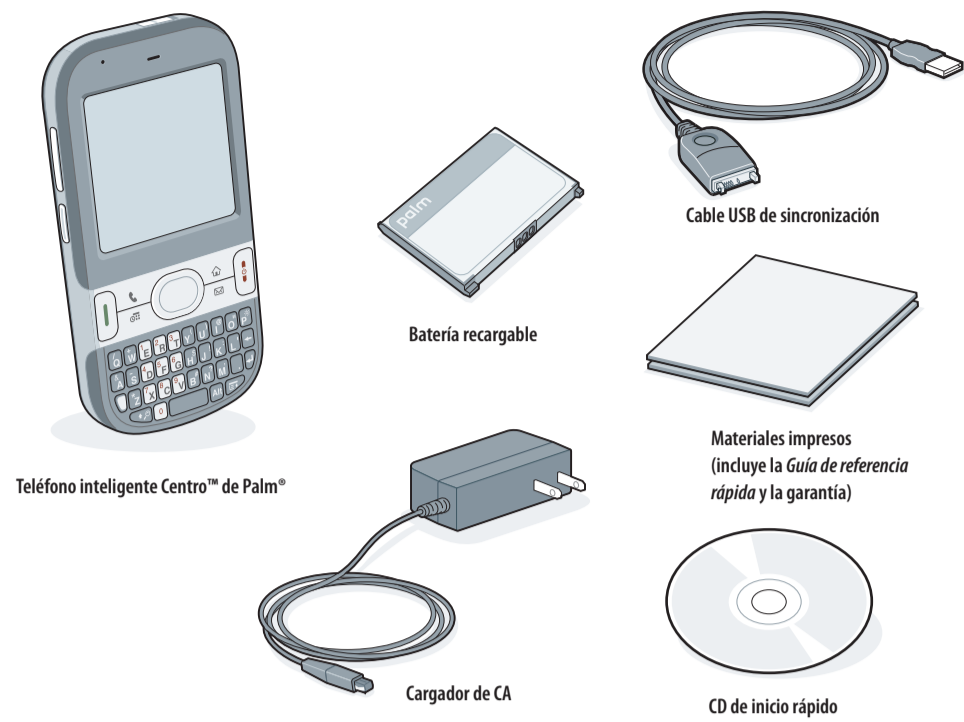
Gandalf VZW Read This First Poster



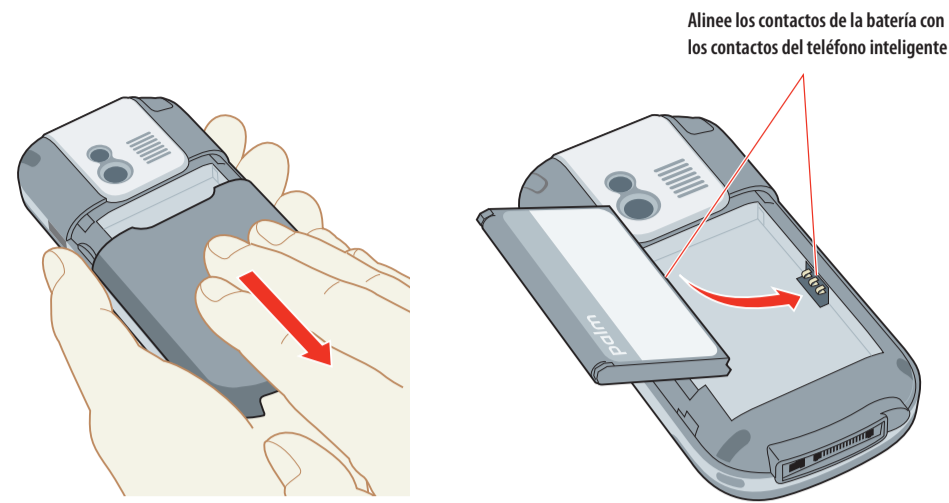
MATERIAL: 128g GLOSS AQ
FINISH SIZE: 22" x 16.5"
FINISH SIZE: 5.5" x 5.5"

1 Configuración del teléfono inteligente

Extracción de estos elementos de la caja



Instalación de la batería



NOTA: consulte la ilustración en Sincronización, a continuación, para aprender a utilizar el cargador de CA y cargar la batería.

Finalización de la configuración del teléfono inteligente

- Seleccione el idioma para el teléfono inteligente y seleccione OK.
- Confirme cómo desea establecer la fecha y la hora y seleccione Siguiente.
- Lea las pantallas para conocer las funciones clave de navegación del teléfono inteligente.
- Cuando termine, seleccione Hecho.

SUGERENCIA: si la pantalla del teléfono inteligente se apaga, pulse el botón de encendido/apagado para activarla.



2 Realización de la primera llamada telefónica



NOTA: no utilice un protector de pantalla con esta pantalla. La pantalla del teléfono inteligente ya cuenta con un protector permanente para evitar su deterioro.

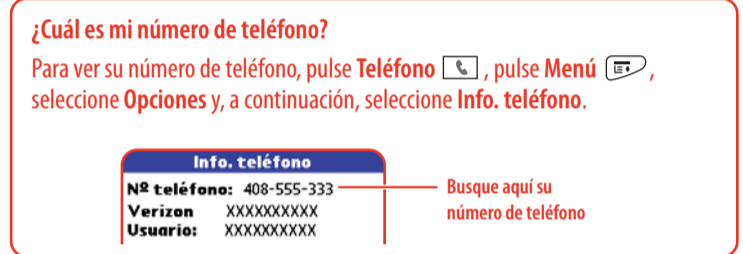
Activación del teléfono

- Pulse Teléfono.
- Telee el número *228 (mantenga pulsado Opción y pulse ZRRRC).
SUGERENCIA: puede introducir un número de teléfono de dos formas, pulsando las teclas del teclado o utilizando el lápiz óptico para tocar los botones en pantalla.
- Pulse Enviar.
- Escuche las opciones para activar el teléfono. Cuando se le indique, pulse 1 en el teclado para programar el teléfono. Aparecerá un mensaje del servicio en la pantalla del teléfono inteligente.
- Espere hasta que aparezca el mensaje de Programación correcta y oiga la indicación de voz y, a continuación, toque el botón OK en pantalla.
- Pulse el botón de encendido/apagado para finalizar la llamada.



Realización de una llamada

- Teclee el número al que desea llamar.
- Pulse Enviar.
- Pulse el botón de encendido/apagado para finalizar la llamada.

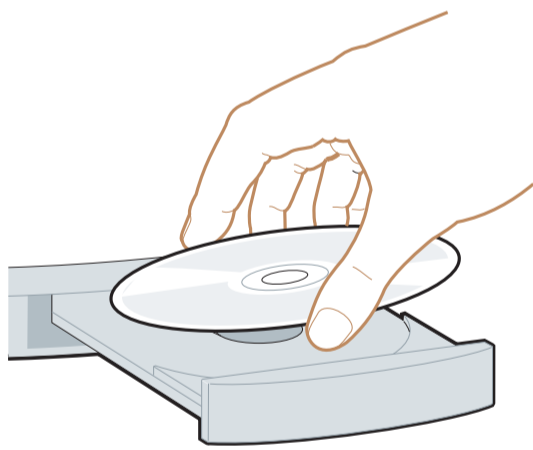


3 Configuración del equipo

Instalación del software

IMPORTANTE: debe instalar el software que se suministra con el teléfono inteligente Centro. Si va a actualizar el dispositivo Palm, debe realizar una última sincronización antes de instalar el nuevo software.

- Inserte el CD de inicio rápido en la unidad correspondiente del equipo.
- Windows: siga las instrucciones que aparecen en pantalla para instalar el software.
Mac: haga doble clic en el icono de CD y, a continuación, haga doble clic en PalmSoftware.pkg.

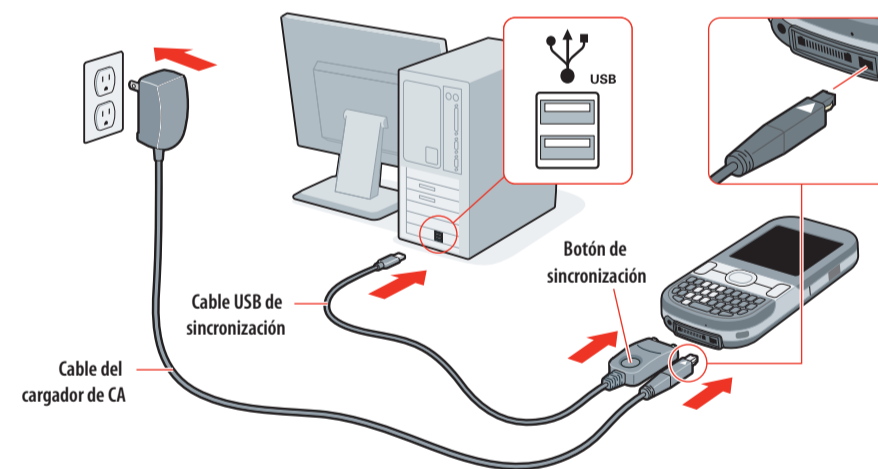


Sincronización

- Cuando el programa de instalación se lo solicite, conecte el teléfono inteligente al equipo.
- Para realizar la sincronización, pulse el botón de sincronización del cable USB de sincronización.

¿Para qué sirve la sincronización?

La sincronización significa que la información introducida o modificada en un lugar (en el teléfono inteligente o en el equipo) se actualiza o modifica automáticamente en el otro. No es necesario introducir la información dos veces. Utilice también la sincronización para transferir fotografías y videos e instalar software en el teléfono inteligente.



¿Dónde puedo encontrar más información?



En el teléfono inteligente

Mi Centro
Registro, software obsequio y asistencia. Pulse Aplicaciones y seleccione Mi Centro.

Visita rápida
Introducción a muchas de las funciones del teléfono inteligente. Pulse Aplicaciones y seleccione Visita rápida.



En la caja

Guía de consultas, consejos y soluciones rápidas
Introducción impresa a la información básica.



En la Web

Descargas, solución de problemas y asistencia técnica.
www.palm.com/centroverizon-support

Guía de usuario interactiva
www.verizonwireless.com/multimedia/mim/palm_centro/



En el equipo

Guía del usuario
Gran cantidad de información ilustrada, procedimientos y sugerencias.
Windows: en el CD de inicio rápido.
Mac: en la carpeta Documentación del CD de inicio rápido.

NOTA: si tiene alguna duda respecto a su cuenta de telefonía móvil, póngase en contacto con Verizon Wireless.

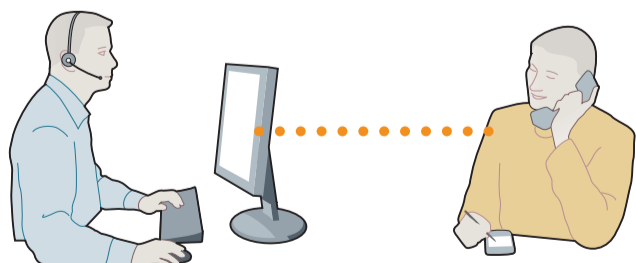
¿Necesita ayuda con la configuración?

Llame al 1-866-770-PALM(7256)

Este servicio es GRATUITO durante los primeros 90 días a partir de la fecha en que realizó la compra.

Nuestro personal de asistencia puede ayudarle a configurar el teléfono inteligente para que pueda empezar a utilizarlo. Tenga en cuenta que podremos ofrecerle una mejor asistencia si el teléfono inteligente está completamente cargado y si no realiza la llamada desde su teléfono inteligente Centro.

Horario: de lunes a viernes de 5:00 a 21:00 (hora del Pacífico)
Sábados y domingos de 8:00 a 17:00 (hora del Pacífico)



Es posible que le pongamos en contacto con Verizon Wireless si solicita ayuda sobre la información de su plan de servicios o sobre problemas de facturación.

Esta oferta está sujeta a cambios sin previo aviso.



Palm, Inc.
950 W. Maude Ave.
Sunnyvale, CA 94085
EE.UU.

Avisos sobre la propiedad intelectual
© 2008 Palm, Inc. Todos los derechos reservados. Los avisos sobre la marca comercial, derechos de copyright, patentes y otros sobre la propiedad intelectual se indican en la página ii de la Guía del usuario del CD de inicio rápido de Palm.

Renuncia y limitación de la responsabilidad
Palm, Inc. y sus proveedores no asumen responsabilidad alguna ante cualquier daño o pérdida resultantes del uso de esta guía. Palm, Inc. y sus proveedores renuncian a cualquier tipo de responsabilidad ante pérdidas o reclamaciones por parte de terceros que puedan derivarse de la utilización de este software. Palm, Inc. y sus proveedores no asumen ninguna responsabilidad por ningún daño o pérdida que se produzca por la eliminación de datos como resultado de averías, agotamiento de la batería o reparaciones. Asegúrese de realizar copias de seguridad de todos los datos importantes en otros medios con el fin de evitar pérdidas de información.

Información de las normativas de agencia
La información reguladora acerca del producto y las normativas se encuentra en la Guía del usuario del CD de inicio rápido.



www.palm.com/environment

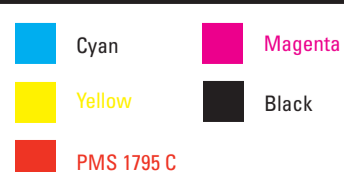


INFORMACIÓN IMPORTANTE



TELÉFONO INTELIGENTE DE BANDA ANCHA

Gandalf VZW Read This First Poster



MATERIAL: 128g GLOSS AQ
FINISH SIZE: 22" x 16.5"
FINISH SIZE: 8.5" x 6.5"