



Quick Installation Guide



TU-S9
H/W: V1

Table of Contents

Español	1
1. Antes de iniciar	1
2. Cómo se instala	2
Troubleshooting	7

1. Antes de iniciar



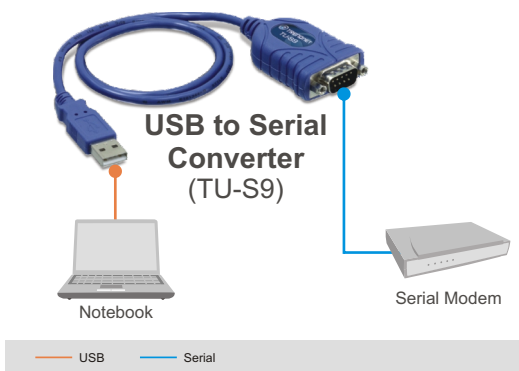
Contenidos del paquete

- TU-S9
- CD-ROM del controlador
- Guía de instalación rápida multilingüe

Requisitos del sistema

- Unidad de CD-ROM
- PC con un puerto USB 1.1 ó 2.0 disponible
- CPU: 300MHz o superior / 800MHz o superior [Windows Vista / Mac OS X (10.1~10.5)]
- Memoria: 256MB RAM o superior / 512MB RAM o superior (Windows Vista)
- Windows Vista/2003 Server/XP/2000/ME/98SE/Mac OS X (10.1~10.5)
- Dispositivo RS-232 (Ej. módem)
- Cable serie RS-232 de macho a hembra (Opcional)

Aplicación



2. Cómo se instala

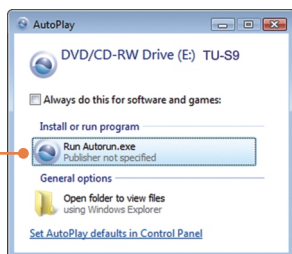
Nota: No conecte el adaptador USB TU-S9 hasta que no se le indique.

Windows 98SE/ME/2000/XP/2003 Server/Vista

1. Encienda su PC y espere hasta que le aparezca el escritorio de Windows.

2. Inserte el **CD-ROM del controlador** en su unidad de CD-ROM.

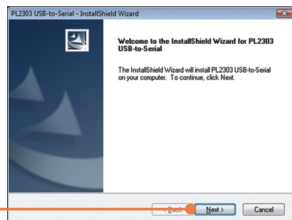
3. Haga clic en **Run Autorun.exe** (sólo para Windows Vista).



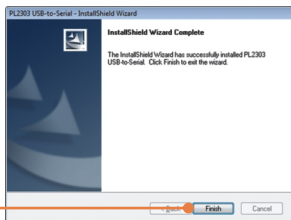
4. Haga clic en **Install Driver** (Instalar controlador).



5. Haga clic en **Next** (Siguiete).



6. Haga clic en **Finish** (Finalizar).



7. Conecte el adaptador a un puerto USB disponible de su PC.

8. Los controladores se instalarán de manera automática.

9. Conecte el adaptador a un puerto USB disponible de su PC.



Mac OS X (10.1 ~ 10.5)

1. Encienda su PC y espere hasta que le aparezca el escritorio de Windows.

2. Inserte el **CD-ROM del controlador** en su unidad de CD-ROM.

3. Haga doble clic en el icono de TU-S9 CD-ROM del escritorio.



TU-S9

4. Haga doble clic en la **Mac**.



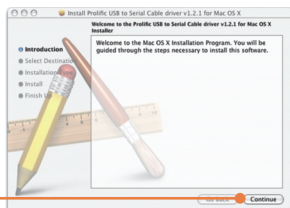
5. Haga doble clic en el icono **PL2303_1.2.1r2.dmg**.



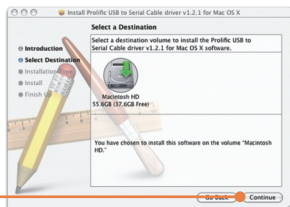
6. Haga doble clic en el icono **PL2303_1.2.1**.



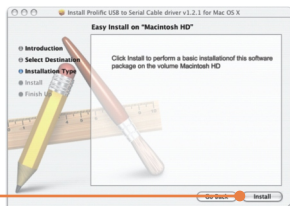
7. Haga clic en **Continue** (Continuar).



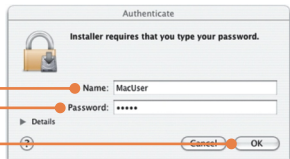
8. Seleccione una destinación y luego haga clic en **Continue** (Continuar).



9. Haga clic en **Install** (Instalar).



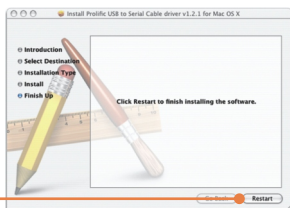
10. Cuando aparece la pantalla **Authenticate** (Autenticación), introduzca el **Nombre** y la **Contraseña** en su PC y luego haga clic en **OK**.



11. Haga clic en **Continue Installation** (Continuar con la instalación).



12. Haga clic en **Restart** (Reiniciar).



13. Conecte el adaptador a un puerto USB disponible de su PC.



14. Conecte el dispositivo serie al TU-S9.

La instalación ha sido completada

Para más información sobre la configuración del **TU-S9**, por favor consulte la Guía del Usuario que se incluye en el CD-ROM del controlador o en el sitio Web de TRENDnet en www.trendnet.com

Registre su producto

Para asegurar los más altos niveles de servicio y apoyo al cliente, registre su producto en línea en: www.TRENDnet.com/register
Gracias por elegir TRENDnet

Q1: The autorun window does not appear on my Windows PC after I put in the Driver CD-ROM. What should I do?

A1: Go to **Start -> Run**, type in **E:\autorun.exe** and then click **OK**.
E:\represents the drive letter that is assigned to your CD-ROM drive.

Q2: My computer is unable to recognize my hardware. What should I do?

A2: First, make sure your computer meets the minimum requirements as specified in Section 1 of this Quick Installation Guide. Second, try plugging the TU-S9 into a different USB port on your computer.

Q3: Can I use the TU-S9 with my serial keyboard, mouse, or joystick?

A3: The TU-S9 does not support interrupt transfer mode devices. If your serial keyboard, mouse, or joystick is an HID Device, it is not supported.

Q4: Can I connect or disconnect the USB cables while the computer is on?

A4: Yes, you can connect or disconnect the USB cable while the computer is on, because the USB interface is Plug-and-Play and hot-pluggable.

Q5: I am installing the TU-S9 on my Mac OS X but I don't remember my password. What should I do?

A5: If you don't remember your password, you will not be able to install the TU-S9. An authentication error will appear if you try to continue with the installation. Go to the following Web page for steps on resetting your password: <http://support.apple.com/kb/HT1274>.

If you still encounter problems or have any questions regarding the **TU-S9 USB to Serial Converter**, please contact TRENDnet's Technical Support Department.

Certifications

This equipment has been tested and found to comply with FCC and CE Rules.

Operation is subject to the following two conditions:

- (1) This device may not cause harmful interference.
- (2) This device must accept any interference received. Including interference that may cause undesired operation.



Waste electrical and electronic products must not be disposed of with household waste. Please recycle where facilities exist. Check with you Local Authority or Retailer for recycling advice.



NOTE: THE MANUFACTURER IS NOT RESPONSIBLE FOR ANY RADIO OR TV INTERFERENCE CAUSED BY UNAUTHORIZED MODIFICATIONS TO THIS EQUIPMENT. SUCH MODIFICATIONS COULD VOID THE USER'S AUTHORITY TO OPERATE THE EQUIPMENT.

ADVERTENCIA

En todos nuestros equipos se mencionan claramente las características del adaptador de alimentación necesario para su funcionamiento. El uso de un adaptador distinto al mencionado puede producir daños físicos y/o daños al equipo conectado. El adaptador de alimentación debe operar con voltaje y frecuencia de la energía eléctrica domiciliar existente en el país o zona de instalación.



TRENDnet[®]

Product Warranty Registration

Please take a moment to register your product online.
Go to TRENDnet's website at <http://www.trendnet.com/register>

TRENDnet[®]

20675 Manhattan Place
Torrance, CA 90501
USA