



Guía del usuario de prefiltros de para botes de agua

Conservación del prefiltro

-  Presione la válvula de aire para que se cierre y seque la punta de la válvula del cartucho del filtro con un paño. Instale el cartucho en la apertura de la base del prefiltro con la punta de la válvula hacia abajo. Gire el cartucho del filtro hasta que encaje.
-  El prefiltro se puede guardar en un bote. Enrosque el tapón del bote de agua en la parte de arriba de la base del filtro. Para beber, desenrosque el prefiltro y el tapón del bote de agua como una sola unidad.

El pre-filtro de SteriPEN® pesa 45.5 gramos (1.6 onzas) y se puede conservar en una botella Nalgene® de boca ancha. Los cartuchos del filtro están hechos de una capa de nailon duradera y pueden enjuagarse y ser reutilizados muchas veces. Se aconseja lavar de vez en cuando la base del prefiltro y el cartucho con una solución jabonosa no muy fuerte.

Se pueden adquirir los cartuchos de recambio del prefiltro en los establecimientos de SteriPEN®.

Contenido del Embalaje:

Base del prefiltro, cartucho del filtro, Guía del Usuario

Especificaciones del producto:





peso: 45.5 gramos
dimensiones: 7 cm de diámetro x 5 cm de altura

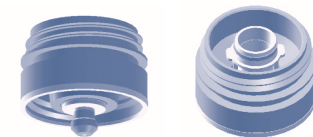
Características del producto

- En términos nominales, pantalla de nylon durable de 40x40 micrones.
- Cartucho reversible para almacenamiento compacto
- Sellos de agua dobles para evitar la contaminación de las superficies donde se bebe (rosca de la botella)
- Se adapta a la mayoría de las botellas de agua de boca ancha estándar

Para cambiar el cartucho del filtro

Para cambiar el cartucho del filtro se deben seguir los siguientes pasos:

-  Colocar la base del filtro en la botella de agua
 -  Introducir el cartucho del filtro
 -  Gire el cartucho del filtro hasta que encaje y tire de la válvula de aire para que se abra.
 -  Verter el agua que pasará por el prefiltro
- El cartucho del prefiltro se puede volver a utilizar después de limpiarlo.



Posición de conservación del prefiltro

ADVERTENCIAS:

- Este prefiltro SteriPEN® para botes de agua ha sido diseñado para eliminar partículas de gran tamaño del agua pero no elimina contaminantes microbiológicos o químicos.
- No use este prefiltro para botes de agua con otros líquidos que no sean agua.
- En casos en los que hay presencia de sedimentos finos, el agua se debe recoger en un recipiente grande y aclararse dejando que los sedimentos se asienten. Cuando las partículas sean muy pequeñas, puede que este prefiltro para botes de agua no sirva para aclarar el agua. Si no puede obtener agua potable, consulte la guía del usuario del purificador de agua SteriPEN® para saber cómo tratar el agua turbia.
- Aunque el Prefiltro ha sido diseñado para impedir que el agua que no ha sido tratada contamine las roscas y el cuello del bote, se deben inspeccionar las roscas por si se le han quedado gotitas y secarlas si fuese necesario.



Diseñado, desarrollado y probado en EE UU por Hydro-Photon, Inc.

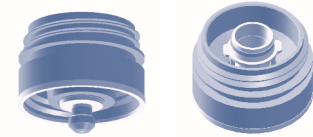
P.O. Box 675, 262 Ellsworth Rd.
Blue Hill, Maine 04614 EE UU
Teléfono de contacto gratuito en EE UU: (888)-STERIPEN
Teléfono: +1 (207) 374-5800
Fax: +1 (207) 374-5100
info@steripen.com
www.steripen.com

© 2010 Hydro-Photon, Inc.
Reservados todos los derechos.
MANPF1010

Gebrauchsanleitung für den Grobpartikelfilter von SteriPEN® für Weithals-Wasserflaschen

Aufbewahrung des Grobpartikelfilters

-  Schliessen Sie das Luftventil und trocknen Sie die Unterseite des Ventils der Filterkartusche mit einem Tuch ab. Bauen Sie die Kartusche mit dem Ventil nach unten in die Öffnung des Grobpartikelfilterrings ein. Drehen Sie die Kartusche bis sie einrastet.
-  Sie können den Grobpartikelfilter auf der Flasche aufbewahren. Schrauben Sie den Deckel der Wasserflasche auf den Filterring. Zum Trinken schrauben Sie den Filter und den Deckel zusammen auf.



Aufbewahrungsposition des Grobpartikelfilters

Der Pre-Filter von SteriPEN® wiegt 45.5 Gramm und kann auf einer Nalgene-Flasche aufgeschraubt aufbewahrt werden. Die Kartusche des Grobpartikelfilters ist aus permanentem Nylonfilter und kann viele Male ausgespült und wieder verwendet werden. Wir empfehlen gelegentliches Waschen des Filterrings und der Kartusche mit einem milden Seifenlösung.

Ersatzfilterkartuschen erhalten Sie bei Ihrem SteriPEN® Händler.

Packungsinhalt:

Grobpartikelfilter-Ring, Filterkartusche, Gebrauchsanleitung

Produktbeschreibung:

Gewicht: 45.5 gramm
Masse: Durchmesser 7 cm, Höhe 5 cm

Produktbeschreibung

- Nominal 40x40 micron Nylonsieb
- Umkehrbare Kartusche für kompakte Aufbewahrung
- Doppelte Abdichtung verhindert Kontakt von nicht entkeimtem Wasser mit der Trinkoberfläche (Gewindegänge des Schraubverschlusses)
- Kompatibel mit den meisten Weithalsflaschen

Austausch der Filterkartusche

Zum Austausch der Filterkartusche:

-  Schrauben Sie den Filterring auf die Wasserflasche.
-  Setzen Sie die Filterkartusche ein.
-  Drehen Sie die Kartusche bis sie einrastet, und öffnen Sie das Luftventil.
-  Gießen Sie Wasser durch den Grobpartikelfilter.

Nach Reinigung ist die Grobpartikelfilter-Kartusche wieder verwendbar.

WARNHINWEISE:

- Dieser Grobpartikelfilter ist für die Entfernung von grossen Partikeln aus trübem Wasser bestimmt. Er entfernt keine mikrobiologischen oder chemischen Verunreinigungen.
- Verwenden Sie diesen Grobpartikelfilter nur für Wasser. Nicht für andere Flüssigkeiten verwenden.
- Befinden sich feine Sedimente im Wasser, dann können Sie das Wasser in einem grossen Behälter sammeln, und abwarten bis sich die Sedimente abgesetzt haben. Wenn die Partikel im trüben Wasser sehr fein sind, kann es sein, dass der Grobpartikelfilter das Wasser nicht richtig klar reinigen kann. Wenn Sie kein klares Wasser zur Verfügung haben, ziehen Sie die Gebrauchsanleitung des SteriPEN® Wasserentkeimers zu Rate, worin die Behandlung trüben bzw. getrübbten Wassers erklärt wird.
- Der Grobpartikelfilter verhindert zwar, dass nicht entkeimtes Wasser mit den Gewindegängen der Flasche in Kontakt kommt. Falls erforderlich, sollten Sie jedoch Wassertropfen vom Flaschenhals und den Gewindegängen abtrocknen.



Design, Entwicklung und Tests in den USA durch Hydro-Photon, Inc.

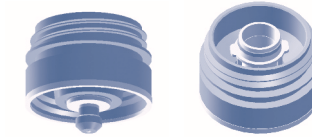
P.O. Box 675, 262 Ellsworth Rd.
Blue Hill, Maine 04614 USA
Gebührenfrei in USA: (888)-STERIPEN
Tel: (001) 207 374-5800
Fax: (001) 207 374-5100
info@steripen.com
www.steripen.com

© 2010 Hydro-Photon, Inc.
Alle Rechte vorbehalten.
MANPF1010

Guide d'utilisation du préfiltre pour bouteille d'eau

Rangement du préfiltre

-  Poussez sur la valve de passage d'air pour la fermer et essuyez le côté valve de la cartouche du filtre avec un chiffon. Installez la cartouche, côté valve tourné vers le bas, dans l'ouverture de la base du préfiltre. Vissez la cartouche du filtre pour la verrouiller en place.
-  Le préfiltre peut être laissé sur la bouteille. Vissez le bouchon de la bouteille d'eau sur la partie supérieure de la base du filtre. Pour boire, dévissez le préfiltre et le bouchon de la bouteille d'eau ensemble.



Position de rangement du préfiltre

Le préfiltre SteriPEN® pèse 45,5 gr (1,6 oz) et peut être fixé sur une bouteille à large goulot de type Nalgene®. Les cartouches du préfiltre sont fabriquées à l'aide de grilles de nylon durables qui peuvent être rincées et réutilisées à plusieurs reprises. Un lavage occasionnel de la base du préfiltre et de la cartouche avec une solution de savon doux est conseillé.

Des cartouches de remplacement sont disponibles auprès des détaillants de SteriPEN®.

Contenu de l'emballage :

Support du préfiltre, cartouche du filtre, guide d'emploi

Spécifications du produit :





pois : 45.5 grammes
dimensions : diamètre de 7 cm x hauteur de 5 cm

Caractéristiques du produit

- Essentiellement un écran de nylon durable de 40x40 microns
- Cartouche réversible permettant un rangement compact
- Joints étanches doubles pour éviter la contamination de la surface de boisson (partie filetée de la bouteille)
- S'adapte à la plupart des bouteilles d'eau à goulot large

Remplacement de la cartouche du filtre

Pour remplacer la cartouche du filtre

-  Vissez la base du préfiltre sur une bouteille à large goulot de type Nalgene® de 1 litre, en serrant bien.
 -  Insérez la cartouche du filtre
 -  Vissez la cartouche du filtre pour la verrouiller en place et tirez sur la valve de passage d'air pour l'ouvrir.
 -  Versez de l'eau à travers le préfiltre
- La cartouche du préfiltre est réutilisable après le nettoyage.

AVERTISSEMENTS :

- Ce préfiltre pour de bouteille d'eau est destiné à éliminer les particules de grande taille de l'eau. Il n'élimine pas les polluants microbiologiques et chimiques.
- N'utilisez pas ce préfiltre pour bouteille d'eau avec des liquides autres que de l'eau.
- En cas de sédiment très fin, l'eau peut quelquefois être recueillie dans un grand récipient et clarifiée en laissant le sédiment se déposer. Il arrive que le préfiltre soit inefficace pour clarifier l'eau, lorsque les particules sont très petites. Si l'on ne peut pas obtenir d'eau claire, se reporter au guide d'emploi du purificateur d'eau SteriPEN® pour traiter l'eau trouble ou opaque.
- Bien que le préfiltre soit conçu pour empêcher l'eau non traitée de contaminer les filetages des bouteilles, il est important de vérifier l'absence de gouttelettes sur les goulots et les filetages. Les essuyer soigneusement au besoin.



Conçu, développé et approuvé aux États-Unis par Hydro-Photon, Inc.

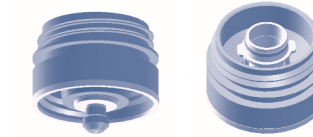
P.O. Box 675, 262 Ellsworth Rd.
Blue Hill, Maine 04614 États-Unis
Numéro vert aux États-Unis : (888)-STERIPEN
Téléphone : +1 (207) 374-5800
Téléfax : +1 (207) 374-5100
info@steripen.com
www.steripen.com

© 2010 Hydro-Photon, Inc.
Tous droits réservés.
MANPF1010

Water Bottle Pre-Filter User's Guide

Storing the Pre-Filter

-  Push air vent valve closed and dry off valve end of filter cartridge with cloth. Install cartridge, valve end down, into opening in Pre-Filter base. Twist filter cartridge to lock in place.
-  Pre-Filter may be stored on bottle. Screw water bottle cap onto top of filter base. To drink, unscrew Pre-Filter and water bottle cap as a unit.



Pre-Filter Storage Position

The Pre-Filter by SteriPEN® weighs 45.5 grams (1.6 oz.) and may be stored on a Nalgene® type wide-mouth bottle. Pre-Filter cartridges are made from durable nylon screen and may be rinsed and reused many times. Occasional washing of the Pre-Filter base and cartridge with mild soap solution is advisable.

Replacement Pre-Filter cartridges are available at SteriPEN® retailers.

Package Contents:

Pre-Filter base, Filter Cartridge, User's Guide

Product Specifications:





Weight: 45.5 grams (1.6 oz.)
Dimensions: 7 cm (2.7 in.) diameter x 5 cm (1.8 in.) height

Product Features:

- Nominally 40x40 micron durable nylon screen
- Reversible cartridge for compact storage
- Dual water seals for preventing drinking surface (bottle threads) contamination
- Fits most standard wide-mouth water bottles

Replacement Filter Cartridge

To replace filter cartridge:

-  Attach filter base to water bottle
 -  Insert filter cartridge
 -  Twist filter cartridge to lock in place and pull air vent valve open.
 -  Pour water through Pre-Filter
- Pre-Filter cartridge is re-usable after cleaning.

WARNINGS:

- This Water Bottle Pre-Filter is designed to remove large particulate matter from water. It will not remove microbiological or chemical contaminants.
- Do not use this Water Bottle Pre-Filter with liquids other than water.
- In some cases where fine sediment is present, water may be collected in a large container and clarified by allowing sediment to settle. When particulates are very small, this Water Bottle Pre-Filter may be ineffective in clarifying water. If clear water cannot be obtained, see SteriPEN® water purifier's user guide for how to treat turbid or cloudy water.
- While the Pre-Filter is designed to prevent untreated water from contaminating bottle threads, bottle neck and threads should be inspected for droplets and dried off if necessary.

Designed, Developed and Proven in the USA by Hydro-Photon, Inc.

P.O. Box 675, 262 Ellsworth Rd.
Blue Hill, Maine 04614 USA
Toll-Free in US: (888)-STERIPEN
Phone: +1 (207) 374-5800
Fax: +1 (207) 374-5100
info@steripen.com
www.steripen.com

© 2010 Hydro-Photon, Inc.
All rights reserved.
MANPF1010

