

Suministros y reciclaje

Este tema incluye:

- "Suministros" en la página 2-81
- "Reciclaje" en la página 2-82

Suministros

El panel frontal de la impresora muestra mensajes de estado y de advertencia cuando se acerca el momento de sustituir un suministro. Cuando el panel frontal le indique que un suministro está bajo o debe sustituirse, asegúrese de tener las piezas de repuesto a mano. Es importante pedir estos suministros cuando aparecen los primeros mensajes para evitar interrupciones en la impresión.

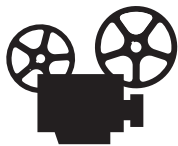
Para realizar pedidos de suministros, póngase en contacto con su distribuidor local o visite el sitio web de Xerox en www.xerox.com/office/5500supplies

Precaución

No se recomienda el uso de suministros que no sean Xerox. La Garantía Xerox, Acuerdo de servicio y la Garantía de satisfacción total no cubren los daños, mal funcionamiento o disminución del rendimiento, si éstos han sido causados por el uso de suministros que no pertenecen a Xerox, o por aquellos que no son específicos de esta impresora. La garantía de satisfacción total está disponible en Estados Unidos y Canadá. La cobertura puede variar fuera de estas zonas; para más detalles, póngase en contacto con su representante local.

Consumibles

Los consumibles de la impresora Phaser 5500 son un cartucho de tóner y un paquete de grapas.



Hay vídeos disponibles con instrucciones para cambiar el cartucho de tóner y para reponer grapas. Estos vídeos se encuentran en el *CD-ROM de documentación del usuario* y en www.xerox.com/office/5500support.

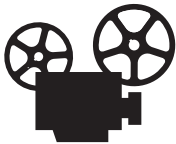
Elementos de mantenimiento de rutina

Los elementos de mantenimiento de rutina son piezas o conjuntos de la impresora con una vida útil limitada que requieren una sustitución periódica. Los repuestos pueden presentarse en forma de piezas o kits. Los elementos de mantenimiento de rutina suelen ser reemplazables por el cliente.

Los elementos de mantenimiento de rutina para la impresora 5500 son:

- Cartucho del tambor
- Kit de mantenimiento (15 rodillos, tambor de transferencia y fusor)

Puede acceder a la “Página Uso de suministros” desde el panel frontal de la impresora, desde CentreWare IS o imprimir el “Perfil de uso” en el panel frontal.



Hay vídeos disponibles con instrucciones para cambiar el kit de mantenimiento y el cartucho del tambor. Estos vídeos se encuentran en el *CD-ROM de documentación del usuario* y en www.xerox.com/office/5500support.

Patrones de utilización del cliente

La impresora láser Phaser 5500 dispone de indicadores de vida útil de suministros para los consumibles y los elementos de mantenimiento de rutina. Los siguientes patrones de utilización del cliente pueden reducir significativamente la vida útil de los consumibles o de los elementos de mantenimiento de rutina:

- Uso de papel más grande que el de tamaño carta o A4
- Uso de una cobertura superior al cinco por ciento
- Imprimir trabajos con menos de cinco páginas
- Impresión de alimentación por el borde corto
- Impresión de transparencias, cartoncillos u otros soportes especiales

Para obtener más información sobre la capacidad de los suministros, visite www.xerox.com/office/5500supplies.

Reciclaje

Para obtener información sobre los programas de reciclaje de suministros de Xerox, visite www.xerox.com/gwa.