



Auricular Explorer® 370 de Plantronics

Guía del usuario

Bienvenido

Enhorabuena por la compra de unos auriculares de Plantronics. Esta guía del usuario contiene instrucciones para configurar y utilizar los auriculares Explorer® 370 de Plantronics. Consulte el folleto de instrucciones sobre seguridad que se suministra por separado para obtener información sobre seguridad del producto antes de su instalación o uso.

Asistencia técnica

En el centro de asistencia técnica de Plantronics estamos listos para atenderle. Encontrará respuesta a preguntas frecuentes, podrá enviar preguntas a través del correo electrónico, recibir servicio a través de Internet o hablar directamente con un representante. Visite www.plantronics.com/support

Registro del producto

Para registrar el producto en línea, visite www.plantronics.com/productregistration. De esta manera, podremos proporcionarle el mejor servicio y la mejor asistencia técnica.

Índice

| | |
|--|----|
| Bienvenido | ii |
| ¿Qué es Bluetooth®? | iv |
| Contenido del paquete, características y accesorios | 1 |
| Carga del auricular | 2 |
| Cómo cargar el auricular con el cargador de CA | 2 |
| Emparejamiento del auricular | 3 |
| Tecnología QuickPair™ de Plantronics | 3 |
| Cómo emparejar el teléfono con el auricular por primera vez | 4 |
| Cómo emparejar el auricular si se ha emparejado anteriormente con otro dispositivo..... | 5 |
| Ajuste | 6 |
| Colocación del cable de conexión | 7 |
| Controles del auricular | 8 |
| Alcance | 9 |
| Luces indicadoras | 10 |
| Características de manos libres | 11 |
| Resolución de problemas | 12 |
| Especificaciones del producto | 13 |

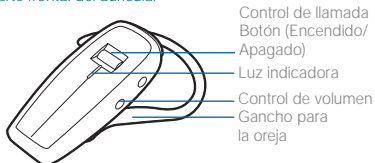
¿Qué es Bluetooth®?

La tecnología inalámbrica Bluetooth ofrece a los dispositivos una manera de comunicarse entre sí utilizando una frecuencia de radio de corto alcance en lugar de cables. Dos dispositivos Bluetooth pueden comunicarse siempre que tengan la función Bluetooth conectada, se encuentren dentro del radio de alcance y se hayan emparejado (un proceso rápido de reconocimiento que conecta los dos dispositivos). El alcance de Bluetooth es de hasta 10 metros. Los obstáculos como los muros u otros dispositivos electrónicos pueden causar interferencias o reducir el alcance eficaz.

NOTA: para obtener un rendimiento óptimo, colóquese el auricular y el teléfono en el mismo lado del cuerpo.

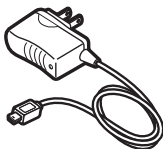
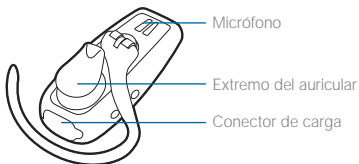
Contenido del paquete y características

Parte frontal del auricular



Cable de
conexión

Parte trasera del auricular



Cargador de CA
100-240V

Accesorios del Explorer® 370 de Plantronics *



Adaptador de carga
para el coche
#76777-01



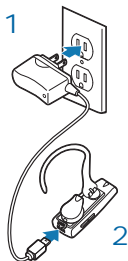
Cargador USB para
el auricular
#76016-01



Cargador de corriente
para el coche
#78583-01

* No incluido. Para realizar un pedido, póngase en contacto con el proveedor de Plantronics o visite www.plantronics.com

Carga del auricular



Cómo cargar el auricular con el cargador de CA

Cargue el auricular al menos durante 20 minutos antes de utilizarlo por primera vez. La carga completa se lleva a cabo en aprox. dos horas.

- 1 Conecte el cargador de CA a una toma de corriente.
- 2 Conecte el conector de CA en el conector de carga del auricular.

Mientras el auricular se está cargando, el indicador se ilumina en rojo. Cuando el auricular está totalmente cargado, el indicador se apaga.

⚠ADVERTENCIA: no utilice el auricular cuando esté conectado al cargador.

TIEMPO DE CARGA

2 horas

Carga completa



20 minutos

Carga mínima de 20 minutos
antes de utilizarlo por primera vez



Emparejamiento del auricular

El emparejamiento es el proceso de introducción del auricular en el teléfono. Antes de utilizar el auricular por primera vez, deberá emparejarlo con el teléfono Bluetooth. Normalmente sólo tiene que emparejar el auricular con el teléfono una vez.

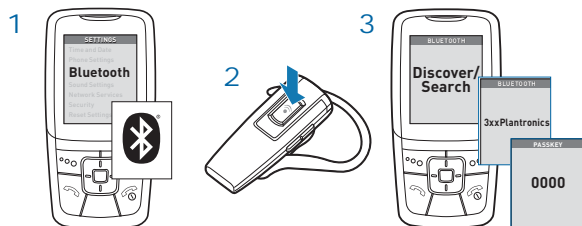
Para ver una demostración del proceso de emparejamiento, visite www.plantronics.com/EasyToPair. Tenga en cuenta que sólo está disponible en inglés.

Tecnología QuickPair™ de Plantronics

El nuevo auricular incluye tecnología QuickPair de Plantronics para simplificar el proceso de configuración de Bluetooth. La primera vez que encienda el auricular, éste entrará automáticamente en modo de emparejamiento durante 10 minutos. Una vez que el emparejamiento se ha realizado correctamente, el auricular estará listo para su utilización inmediata.

Si tras 10 minutos no se ha producido el emparejamiento, el auricular se apagará automáticamente. Cuando vuelva a encender el auricular, éste entrará automáticamente en modo de emparejamiento hasta que se empareje correctamente con el teléfono Bluetooth.

Emparejamiento del auricular



Cómo emparejar el teléfono con el auricular por primera vez

1 Active la función Bluetooth en su teléfono.

Para la mayoría de los teléfonos, seleccione Configuración/Herramientas > Conexiones > Bluetooth > Encendido. Consulte la guía del usuario del teléfono para obtener más información.

2 Encienda el auricular.

Mantenga pulsado el botón de control de llamada hasta que el indicador parpadee en rojo/azul. El auricular se encuentra en el modo de emparejamiento.

Si no ve el parpadeo rojo/azul, mantenga pulsado el botón de control de llamada para apagar el auricular y, a continuación, vuelva a mantener pulsado el botón de control de llamada hasta que vea el parpadeo rojo/azul.

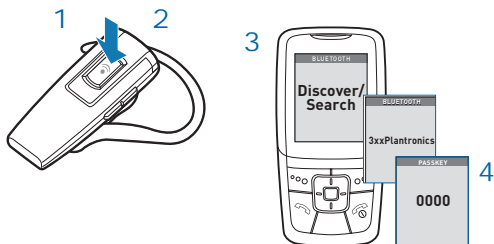
3 Utilice los comandos del teléfono para localizar el auricular.

Para la mayoría de los teléfonos, seleccione Configuración/Herramientas > Conexiones > Bluetooth > Búsqueda > 3XXPlantronics. Consulte la guía del usuario del teléfono para obtener más información.

Cuando se le solicite que especifique la clave, introduzca 0000.

El emparejamiento se ha realizado correctamente, cuando el indicador del auricular parpadea en azul. El auricular se encuentra entonces conectado y está listo para su utilización.

Emparejamiento del auricular



Cómo emparejar el auricular si se ha emparejado anteriormente con otro dispositivo

1 Apague el auricular.

Mantenga pulsado el botón de control de llamada hasta que el indicador cambie a rojo y posteriormente se apague.

2 Encienda el auricular.

Mantenga pulsado el botón de control de llamada hasta que el indicador parpadee en rojo/azul. El auricular se encuentra en el modo de emparejamiento.

3 Utilice los comandos del teléfono para localizar el auricular.

Para la mayoría de los teléfonos, seleccione Configuración/Herramientas > Conexiones > Bluetooth > Búsqueda > 3XXPlantronics. Consulte la guía del usuario del teléfono para obtener más información.

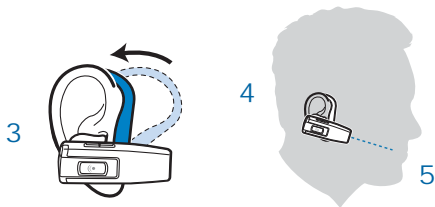
4 Cuando se le solicite que especifique la clave, introduzca 0000.

El emparejamiento se ha realizado correctamente, cuando el indicador del auricular parpadea en azul. El auricular se encuentra entonces conectado y está listo para su utilización.

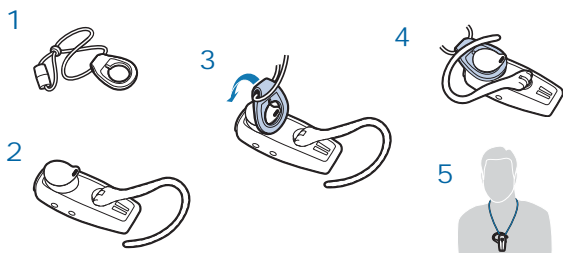
Ajuste



- 1 Levante el gancho para la oreja.
- 2 Gire el gancho para la oreja hacia la derecha para llevarlo en la oreja izquierda, o bien, gírelo a la izquierda para ponérselo en la oreja derecha.
- 3 Colóquese el gancho por detrás de la oreja.
- 4 Gire el auricular de forma que el extremo del auricular repose cómodamente en su oreja.
- 5 Colóquese el micrófono alineado con la comisura de los labios.
Los interlocutores podrán oírle mejor si orienta el micrófono hacia la comisura de los labios.



Colocación del cable de conexión



⚠ADVERTENCIA: Ciertas actividades conllevan riesgo de lesiones, como la estrangulación si el cable de conexión se enreda a su cuello. Utilice el cable de conexión con precaución.

Controles del auricular

| | |
|---|---|
| Encender el auricular | Mantenga pulsado el botón de control de llamada hasta que el indicador se ilumine en azul. Oirá tonos ascendentes. A continuación, el indicador se iluminará en rojo hasta tres veces para mostrarle el nivel de carga de la batería. |
| Apagar el auricular | Mantenga pulsado el botón de control de llamada hasta que el indicador se ilumine en rojo. Oirá tonos descendentes. Al desconectarse el indicador se apaga. |
| Responder a una llamada | Pulse brevemente el botón de control de llamada. Al recibir una llamada, puede que el teléfono suene antes que el auricular. Espere a que suene el auricular antes de pulsar el botón de control de llamada para responder a la llamada. |
| Rechazar una llamada | Pulse el botón de control de llamada durante 2 segundos. |
| Finalización de una llamada o cancelación de una llamada saliente | Pulse brevemente el botón de control de llamada |
| Realización de una llamada | Marque el número en el teléfono y pulse el botón de envío. La llamada se transferirá automáticamente al auricular sin necesidad de pulsar el botón de control de llamada. |
| Ajuste del volumen | <p>Pulse el botón de volumen hacia arriba o hacia abajo brevemente para aumentar el volumen de forma paulatina. Oirá dos tonos (uno alto seguido de uno bajo) cuando llegue al límite del volumen.</p> <p>⚠️ ADVERTENCIA: no utilice los auriculares a un volumen muy alto durante un largo período de tiempo, ya que podría causarle pérdida de audición. Utilícelos a niveles moderados. Visite www.plantronics.com/healthandsafety para obtener más información sobre auriculares.</p> |

Controles del auricular

Los controles del auricular transfieren una llamada del teléfono al auricular

Mantenga pulsado el botón de control de llamada hasta que escuche un tono largo.

Transferir una llamada del teléfono al auricular

Mantenga pulsado el botón de control de llamada hasta que escuche un tono largo.

Alcance

Para mantener una conexión, mantenga el auricular a una distancia de menos de 10 metros con respecto al dispositivo Bluetooth. Si hay obstáculos entre el auricular y el dispositivo, podría experimentar interferencias. Para un rendimiento óptimo, colóquese el auricular y el teléfono en el mismo lado del cuerpo.

La calidad del sonido disminuirá conforme se aleje del alcance. Cuando se encuentre lo suficientemente lejos como para perder la conexión, escuchará un tono agudo en el auricular. El auricular intentará volver a establecer la conexión pasados 30 segundos. Si retrocede, podrá volver a conectarse de forma manual pulsando el botón de control de llamada.

NOTA: la calidad del sonido también depende del dispositivo con el que se empareje el auricular.

Luces indicadoras

| Estado del auricular | Luz indicadora del auricular |
|------------------------|--|
| Encendido | Parpadea en azul. Repetición. |
| Apagado | Se enciende en rojo y se apaga. |
| Carga de la batería | Luz roja sin parpadeo. |
| Batería baja | Parpadea en rojo. |
| Modo de emparejamiento | Parpadea en rojo y azul. |
| Llamada perdida | Parpadea en morado. Para cancelar, pulse una vez el botón de control de llamada. |
| Llamando | Parpadea en morado. Para responder a la llamada, pulse el botón de control de llamada brevemente. Para rechazar la llamada, pulse el botón de control de llamada durante dos segundos. |

Características de manos libres

Si el teléfono y el proveedor de servicios inalámbricos admiten el funcionamiento de manos libres, puede utilizar las siguientes funciones:

Volver a marcar el último número

Para activar la función de llamada al último número marcado, pulse dos veces el botón de control de llamada. Oirá un tono agudo cada vez que pulse el botón.

Uso de la marcación por voz

Si el auricular está encendido, pulse el botón de control de llamada durante dos segundos para activar la marcación por voz.

NOTA: para utilizar la marcación activada por voz, la característica de marcación por voz debe estar activada en el teléfono. Para obtener instrucciones sobre cómo activar esta característica, consulte el manual del teléfono Bluetooth.

Rechazar una llamada

Para rechazar una llamada entrante, pulse el botón de control de llamada durante dos segundos.

Resolución de problemas

El auricular no funciona con mi teléfono.

El auricular no se encontraba en modo de emparejamiento cuando seleccionó las opciones del menú del teléfono móvil. Consulte "Emparejamiento del auricular" en la página 4.

Las opciones seleccionadas del menú del teléfono móvil no son correctas. Consulte "Emparejamiento del auricular" en la página 4.

No introduce la clave.

El teléfono no pudo localizar el auricular.

Repita el proceso de emparejamiento de la página 4.

Las opciones seleccionadas del menú del teléfono móvil no son correctas. Repita el proceso de emparejamiento de la página 4.

La persona que llama no me oye o no puedo oír el tono de llamada o a la persona que llama.

El auricular no está encendido. Para encender el auricular, pulse el botón de control de llamada durante dos segundos, hasta que oiga un sonido o vea que el indicador de estado del auricular se ilumina en azul.

El auricular está fuera de alcance. Acérquese más al teléfono o al dispositivo Bluetooth.

La batería está descargada. Cargue la batería con el transformador de CA suministrado.

El volumen de escucha es demasiado bajo. Pulse el botón de volumen hacia el gancho para aumentar el volumen del sonido del auricular.

Especificaciones del producto

| | |
|--|--|
| Tiempo de conversación* | Hasta 8 horas |
| Tiempo en espera* | 8 días o 200 horas aproximadamente |
| Tiempo de carga | 2 horas |
| Alcance | Alcance estándar de Bluetooth: 10 metros |
| Requisitos de alimentación | 5V DC – 180 mA |
| Tipo de batería | Polímero de ión-litio |
| Temperatura de almacenamiento y uso | 32 °F – 120 °F (0 °C – 48 °C) |
| Versión | Bluetooth 2.0 |
| Compatible con las funciones de auricular y de manos libres Bluetooth. | |

* Con batería. El rendimiento varía de un dispositivo a otro.

en

Plantronics Ltd
Wootton Bassett, UK
Tel: 0800 410014

ar

Middle East Region
تامولعملال نام ديزم:
www.plantronics.com

cs

Czech Republic
www.plantronics.com

da

Danmark
Tel: 44 35 05 35

de

Plantronics GmbH
Hürth, Deutschland

Kundenservice:
Deutschland 0800 9323 400
Österreich 0800 242 500
Schweiz 0800 932 340

el

Για περισσότερες
πληροφορίες:
www.plantronics.com

es

Plantronics Iberia, S.L.
Madrid, España
Tel: 902 41 51 91

fi

Finland
Tel: 0800 117095

fr

Plantronics Sarl
Noisy-le-Grand
France

▶ N° Indigo 0 825 0 825 99
0,150 € TTC / MN

ga

Plantronics BV
Regus House
Harcourt Centre
Harcourt Road
Dublin 2
Ireland
Office: +353 (0) 1 477 3919
Service ROI: 1800 551 896

he

רתאב רקב, פסונ עדימל:
www.plantronics.com

hu

További információk:
www.plantronics.com

it

Plantronics Acoustics
Italia Srl
Milano, Italia
Numero Verde: 800 950934

nl

Plantronics B.V.
Hoofddorp, Nederland
Tel: (0)8000 Plantronics
0800 7526876 (NL)
00800 75268766 (BE/LUX)

no

Norge
Tel: 80011336

pl

Aby uzyskać więcej
informacji:
www.plantronics.com

pt

Portugal
Tel: 8000 84 45 17

ro

Pentru informații
www.plantronics.com

ru

Дополнительная
информация:
www.plantronics.com

sv

Sverige
Tel: 0200-21 46 81

tr

Daha fazla bilgi için:
www.plantronics.com

© 2008 Plantronics, Inc. Todos los derechos reservados. Plantronics, el diseño del logotipo, Plantronics Explorer, QuickPair y Sound Innovation son marcas comerciales o marcas registradas de Plantronics, Inc. La marca Bluetooth y sus logotipos son propiedad de Bluetooth SIG, Inc. y Plantronics, Inc. los utiliza en virtud de una licencia. Todas las demás marcas registradas son propiedad de sus respectivos propietarios.

EE.UU. Pendiente de patente

78648-04 Rev A