

SUPRA

1. CARACTERÍSTICAS TÉCNICAS

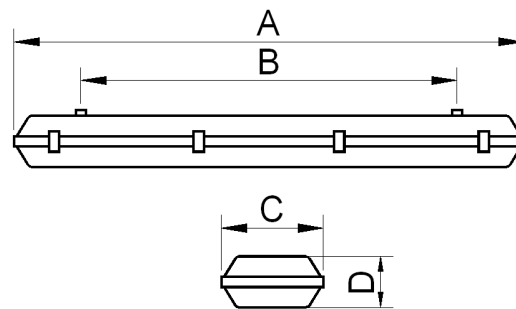
CUERPO LUMINARIA	A.B.S. de alta temperatura
DIFUSOR	Acrílico o Policarbonato
REFLECTOR	Chapa de acero lacada en blanco
CORRIENTE	0.09-0.6 A
TENSIÓN ALIMENTACIÓN	230V, 50Hz (electromagnética) 220-240V, 50-60Hz (electrónica) Para otras tensiones, consultar
TIPO DE LAMPARA	T8 / T5
GRADO IP	IP 65
AISLAMIENTO ELECTRICO	Clase I / Clase II (bajo demanda)
TEMPERATURA DE TRABAJO	De -20°C a +50°C (Dependiendo de la potencia)
SEGÚN NORMA	EN 60598-1
ACCESORIOS INCLUCIDOS	Pasacables estanco Piezas de acero de sujeción a techo.
CIERRES	Grapas de cierre de policarbonato irrompible. Opcional grapas de acero inoxidable.

2. IMÁGENES



SUPRA

3. DIMENSIONES, POTENCIAS Y OTROS DATOS DE INTERÉS



SUPRA T8 1 TUBO / 2 TUBOS						
POTENCIA (W)	A (mm)	B (mm)	C (mm)		D (mm)	CIERRES
			1 TUBO	2 TUBOS		
18	664	260	100	160	110	6
36	1274	870 (1T) / 650 (2T)	100	160	110	8
58	1575	650	100	160	110	12

SUPRA T5 1 TUBO / 2 TUBOS					
POTENCIA (W)	A (mm)	B (mm)	C (mm)	D (mm)	CIERRES
			1/2 TUBOS		
14/24	664	260	100	110	6
28/54	1274	870	100	110	8
35/49/80	1575	650	100	110	12

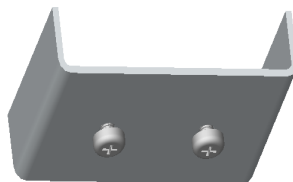
SUPRA

5. ACCESORIOS ESPECIALES

5.1. GRAPA DE ACERO INOXIDABLE



5.2. SUJECIÓN A CARRIL DELTA



ACCESORIO P0126

5.3. MONTAJE DE LA LUMINARIA

La luminaria SUPRA de AIRFAL ofrece la posibilidad de ser instalada directamente a techo o fijarse a éste mediante carril de aluminio o chapa.

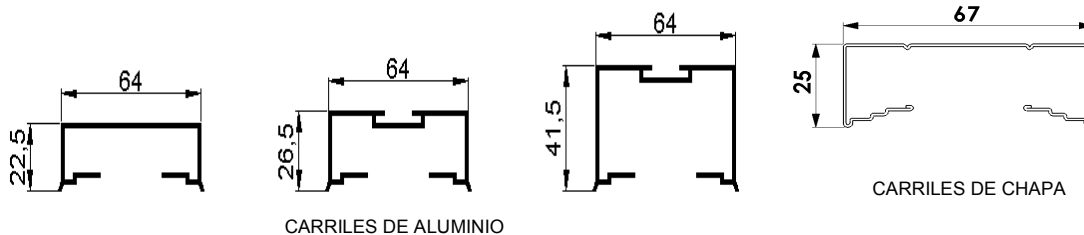
5.3.1. Instalación directamente a techo.

Mediante piezas de sujeción troqueladas que se incluyen en la luminaria.

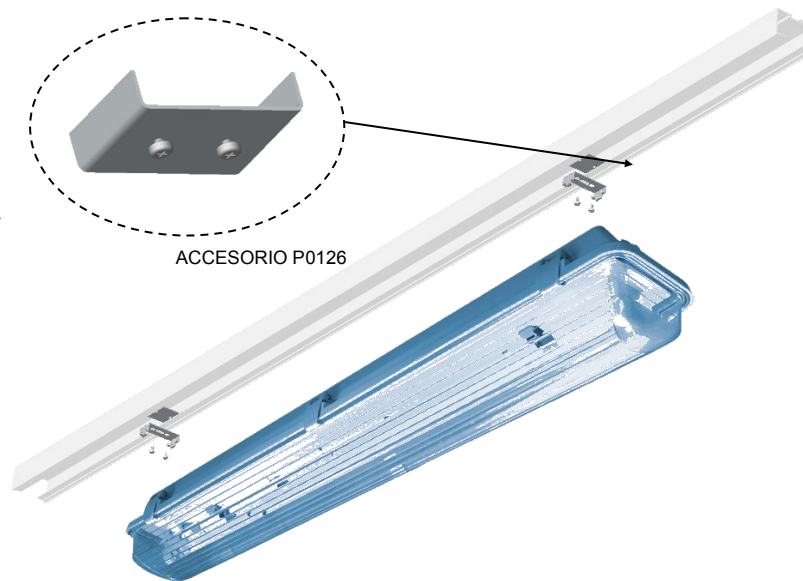
5.3.2. Instalación a carril.

Mediante 2 uds. del accesorio P0126 por cada luminaria, a través de las cuales se pueden montar luminarias a los siguientes perfiles diferentes de carril, cada uno de ellos en longitudes de 3.070 mm y 3.700 mm.

Carriles



SUPRA



6. VERSIONES ESPECIALES

6.1. CLASE II

Esta luminaria ofrece la posibilidad de conversión a clase II. Según la norma UNE-EN 60598 sobre luminarias, las luminarias de clase II son aquellas en las que la protección contra los choques eléctricos no recae únicamente sobre el aislamiento principal, sino que comprende medidas de seguridad suplementarias, tales como el doble aislamiento reforzado de todos los componentes (balastos, cableado y resto de componentes). Estas medidas no comprenden medios de puesta a tierra como protección y no dependen de las condiciones de instalación.

SUPRA

7. APLICACIONES

Esta luminaria posee un índice de protección IP 65, lo que la hace apropiada para ser instalada en locales húmedos y en exterior. Además, esta luminaria tiene el marcado F que posibilita el montaje sobre superficies normalmente inflamables.

8. LUMINARIAS CON KIT DE EMERGENCIA

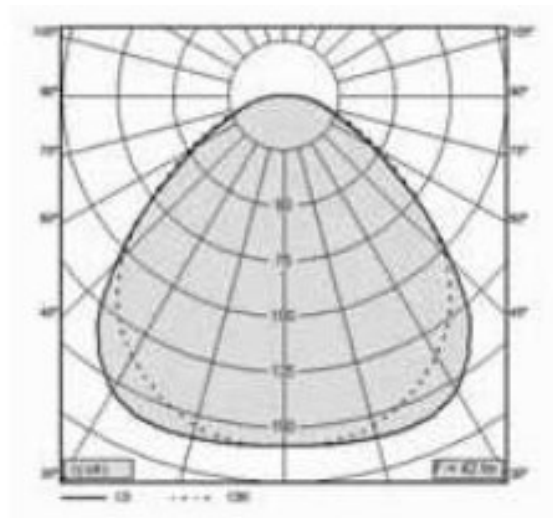
El Kit de Emergencia es un dispositivo funcional que permite convertir una luminaria fluorescente en una luminaria de emergencia.

Pueden actuar en modo permanente o no permanente.

La autonomía y el flujo luminoso en emergencia se adaptan automáticamente en función de la potencia del tubo instalado y el selector de potencia del equipo.

SUPRA

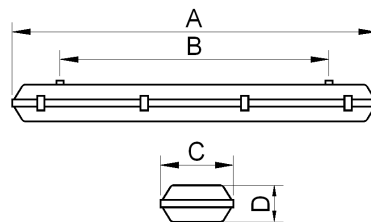
9. FOTOMETRÍA



SUPRA

10. VERSION SUPRA TUBOS LED

10.1 DIMENSIONES Y OTROS DATOS DE INTERES.



SUPRA T8 1 TUBO / 2 TUBOS						
LONGITUD TUBO LED	A (mm)	B (mm)	C (mm)		D (mm)	CIERRES
			1 TUBO	2 TUBOS		
600 mm	664	260	100	160	110	6
1200 mm	1274	870 (1T) / 650 (2T)	100	160	110	8
1500 mm	1575	650	100	160	110	10

Todos los accesorios de la luminaria SUPRA pueden utilizarse también en la versión para tubos LED (Carriles, conexión rápida, suspensiones...), exceptuando el kit de emergencia.

La fotometría de la versión de tubo LED dependerá de la fotometría propia del tubo LED que se coloque en la luminaria. Se advierte que **NO** se deben utilizar tubos LED transparentes.

10.2. ADVERTENCIAS

- 1.) AIRFAL INTERNATIONAL fabricara todas las luminarias para tubos LED a medida del tubo que indique el cliente. Este deberá dar a AIRFAL INTERNATIONAL el esquema eléctrico del tubo que vaya a utilizar en las luminarias que adquiera.
- 2.) AIRFAL INTERNATIONAL fabricará luminarias para el tubo LED que elija el cliente. En ningún caso se hará AIRFAL INTERNATIONAL el responsable del funcionamiento de los tubos LED, siendo estos los últimos responsables del correcto funcionamiento de la luminaria.
- 3.) El proveedor de los tubos LED deberá agregar a la luminaria la guía del usuario de los mismos, para evitar que se reemplacen los tubos por otros de otra marca y modelo con diferente cableado.

Para mayor información póngase en contacto con el departamento técnico.