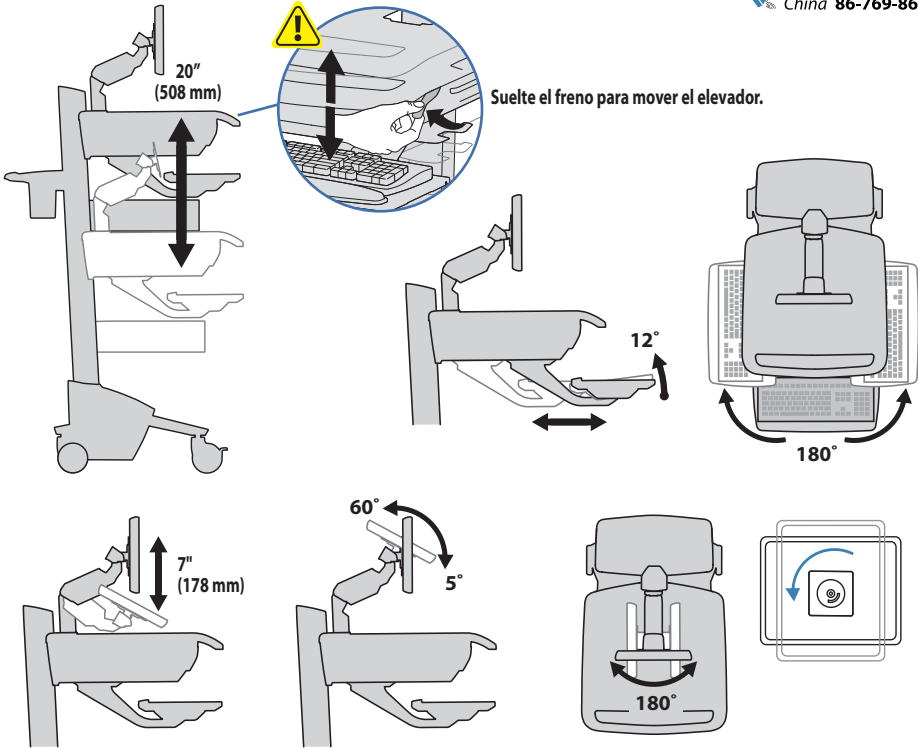


REFERENCIA RÁPIDA DE STYLEVIEW®

RANGO DE MOVIMIENTO



Suelte el freno para mover el elevador.

ERGONOMÍA

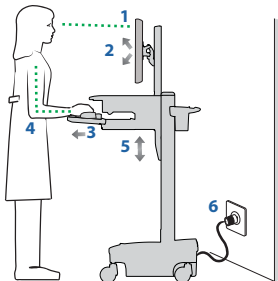
Durante el trabajo

Personalice, a su medida

- 1 Fije el borde superior de la pantalla del monitor aproximadamente una pulgada (2,54cm) bajo el nivel de la vista (suelte el freno y levante o baje el elevador según sea necesario).
- 2 Incline la pantalla para obtener una visión cómoda y reducir la tensión visual y cervical.
- 3 Tire hacia adelante de la bandeja del teclado y posicione la bandeja y la bolsa de ratón a la derecha o a la izquierda, según lo necesite.
- 4 Trabaje con los codos flexionados a 90° aproximadamente, para minimizar la tensión muscular.

- 5 Si el elevador sube o baja con dificultad o si se desplaza de la posición fijada, consulte el manual del producto para obtener información sobre el ajuste.
- 6 ¡Manténgase atento!

Los carros con alimentación eléctrica deben enchufarse a la toma de alimentación con la mayor frecuencia posible para mantener la batería cargada y el ordenador funcionando.

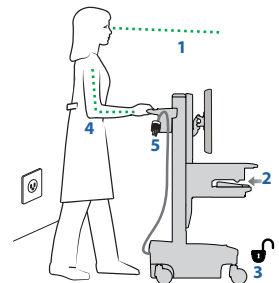


En movimiento

Guarde todo, antes de irse

- 1 Durante los traslados normales, suelte el freno y deslice la superficie de trabajo hasta la posición más baja para lograr la máxima estabilidad y una visión sin obstáculos.
- 2 Cierre las bandejas abiertas y vuelva a colocar el ratón, el lector óptico y los demás accesorios en su lugar.
- 3 Desbloquee las dos ruedas delanteras.
- 4 Empuje el carro desde la parte posterior con los codos flexionados a unos 90° para maximizar el control y minimizar la tensión muscular.
- 5 ¡No se agote!

Antes de trasladarse, asegúrese de que el cable esté desenchufado de la toma eléctrica y enganchado en la canasta para un trayecto sin problemas. Acuérdesse de cargar al 100% la batería cada día.



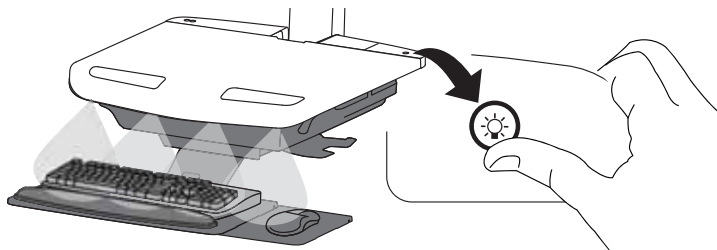
REFERENCIA RÁPIDA DE STYLEVIEW®



LUZ DEL TECLADO

Para que esta luz funcione, el ordenador tiene que estar encendido.

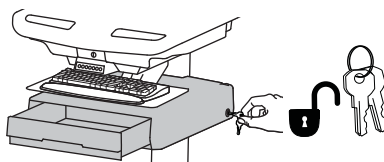
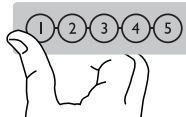
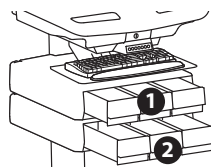
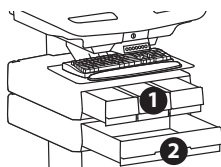
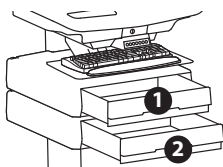
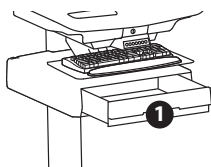
Si no se apaga manualmente, la luz del teclado se apaga automáticamente transcurridos 15 minutos.



Para desbloquear el cajón (3 métodos):

- Introduzca el código PIN maestro y pulse el número del cajón deseado*.
- Introduzca el código PIN de usuario y pulse el número del cajón deseado*.
- Llave - girela 1/4 de vuelta hacia la derecha

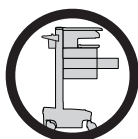
*Números de cajones:



Cajón con llave:

- Espere 4 segundos para que el cierre se active automáticamente.

NOTA: El cajón tiene que estar completamente cerrado para poder bloquearse.



PRECAUCIÓN: Cierre la superficie de trabajo antes de abrir los cajones. Abra los cajones de uno a uno. No empuje el carro cuando estén abiertos los cajones o la superficie de trabajo. En caso de no respetarse estas instrucciones, podría provocar inestabilidad en el carro.