

Felicitaciones por comprar un producto de alta calidad de Insignia. Su GPS está diseñado para proveer un rendimiento confiable y libre de problemas. Use esta guía para la configuración inicial. Refiérase a su Guía del usuario para obtener más información.

Contenido de la caja

- GPS de 4.3"
- Adaptador de alimentación CC
- Soporte de montaje
- Base de montaje
- Tarjeta de memoria SD
- Guía del usuario
- Guía de instalación rápida

Preparación de su GPS

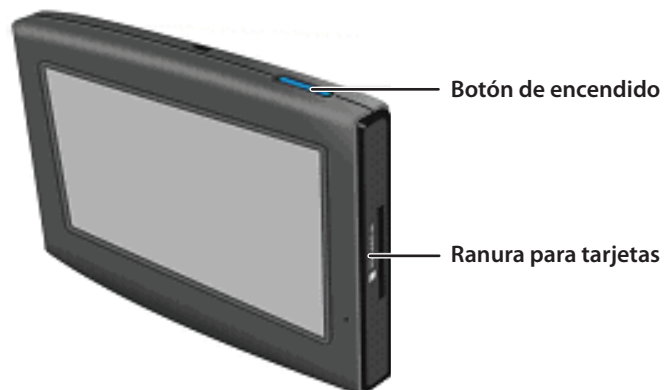
Carga de la batería

Su GPS portátil viene con una batería recargable integrada. Cargue completamente la batería antes de usar el GPS por primera vez. El tiempo de carga normalmente es de aproximadamente tres horas. Una batería completamente cargada provee cerca de dos horas de uso.

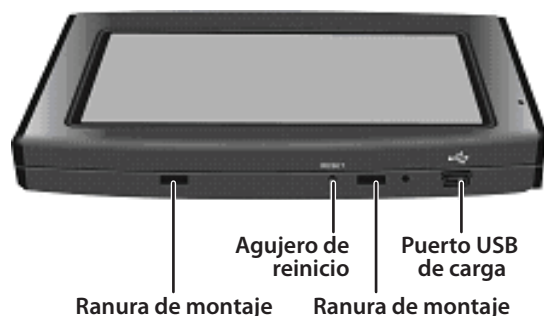
Refiérase a la sección "Conexión de la corriente al GPS" a continuación.

Características

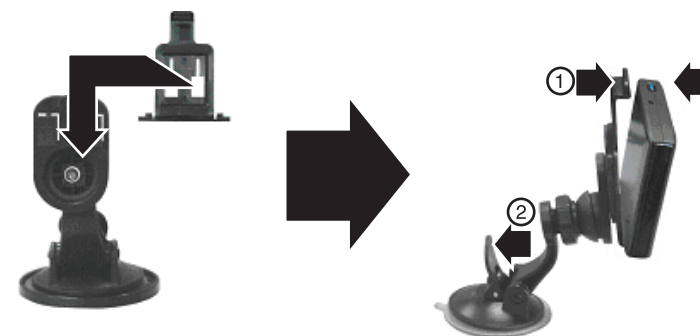
Paneles superior y laterales



Panel inferior



El producto real puede ser diferente del que está ilustrado.



Montaje de su GPS en un automóvil

ADVERTENCIA: la unidad no se debe montar de tal forma que afecte la vista del conductor en la carretera.

Asegúrese de que las bolsas de aire de su automóvil no están obstruidas por el GPS.

Utilice el soporte de montaje y la base incluidos para montar su GPS en un vehículo.

- 1 Deslice la base de montaje hacia un extremo del soporte de montaje para instalarla.
- 2 Coloque la orilla inferior de su GPS sobre la base de montaje y empuje el GPS dentro de la pestaña (1) en la parte superior de la base de montaje. Para remover el GPS, levante la pestaña (1) en la parte superior de la base de montaje y tire el GPS hacia afuera.
- 3 Levante la palanca (2) de la ventosa de succión y presione la ventosa hacia el parabrisas.
- 4 Presione la palanca de la ventosa de succión hacia el parabrisas para fijarla al soporte del parabrisas.
- 5 Gire la perilla para ajustar la unidad a la posición adecuada.

Conexión de la alimentación a su GPS

Conexión a una fuente de CC

CUIDADO: desconecte el GPS del adaptador de alimentación de CC cuando arranque el vehículo.

- Conecte el adaptador de alimentación al puerto USB del GPS y enchufe el otro extremo a la toma de accesorios de 12-24 V CC (la toma del encendedor de cigarrillos).



Primeros pasos

Uso de su GPS

- 1 Encienda el GPS. Cuando enciende la unidad por primera vez, se abre la pantalla de la zona horaria (*Time zone*).
- 2 Toque la zona horaria donde se encuentra ubicado actualmente y toque **OK** (Aceptar). Una pantalla inicial aparecerá por unos segundos y luego aparecerá la advertencia (*Warning*) de seguridad.
- 3 Para continuar con las funciones del dispositivo, toque **I Agree** (Acepto) en la esquina inferior derecha de la pantalla. Se abre la pantalla de inicio (*Home*).

Uso de la pantalla de inicio

Desde la pantalla de inicio, podrá ver en donde se encuentra, encontrar una ruta a un lugar de interés o cambiar la configuración.

- Para ver en donde se encuentra, toque **Map** (Mapa)

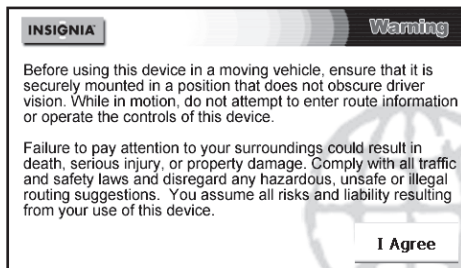
- 0 -

Para encontrar una ruta:

- 1 Toque **Go to** (Ir a). Se abre el menú principal (*Main menu*).
 - 2 Toque **Address** (Dirección). Se abre un teclado.
 - 3 Ingrese una dirección. El GPS calculará automáticamente la mejor ruta para llevarlo a esa dirección. Refiérase a *Creación de una ruta a una dirección* en su *Guía del usuario* para obtener instrucciones detalladas.
- Para cambiar la configuración, toque el icono de configuración que se encuentra en la esquina superior derecha de la pantalla. Para aprender más acerca de esta configuración, refiérase a *Configuración de las preferencias de su GPS* en su Guía del usuario.

Uso del menú principal

- **Go home** (Ir a casa): permite calcular una ruta a la dirección de su casa desde donde se encuentre. Para aprender más acerca de cómo ajustar la dirección de su casa, refiérase a la *Guía del usuario*.
- **Address** (Dirección): permite navegar a una dirección o a una intersección cerca de la dirección.
- **Search** (Buscar): permite ingresar lugares o puntos de interés para direcciones a restaurantes, cines, servicios públicos y más.
- **Favorites** (Favoritos): permite obtener direcciones desde su ubicación hasta lugares que han guardado como favoritos (Favoritos).
- **Recent** (Recientes): permite navegar a sus destinos más recientes sin tener que volver a ingresarlos.
- **Browse** (Examinar): permite buscar categorías, incluyendo gasolinera, restaurantes y otros puntos de interés.



Creación de una ruta hacia una dirección

- 1 Toque **Go to** (Ir a) en la pantalla principal (*Home screen*). Se abre el menú principal (*Main menu*).
- 2 Toque **Address** (Dirección) en el *menú principal*. La ciudad en la que se encuentra se mostrará junto con las ciudades a las cuales ha navegado recientemente. Si esta es la primera vez que usa el GPS, sólo se mostrará el nombre de la ciudad de la ubicación actual de su GPS.
- 3 Toque el nombre de la ciudad hacia dónde quiere navegar. Se abre el teclado para ingresar el número de casa (*Enter House number*).
- 0 -
Para ir a una ciudad que no esté listada, toque **Other city** (Otra ciudad) para abrir el teclado para ingresar el nombre de la ciudad (*Enter City name*) e ingrese el nombre de la ciudad que guste y toque **Next** (Siguiente). Se abre el teclado para ingresar el número de casa (*Enter House number*).

- 4 Ingrese el número de la casa y toque **Next** (Siguiente). Se abre el teclado para ingresar el nombre de la calle (*Enter Street Name keypad*).
- 5 Ingrese el nombre de la calle. Después de ingresar unos cuantos caracteres, el GPS mostrará una lista de nombres de calle que incluyen esos caracteres.
- 6 Toque el nombre de calle que guste. Si el nombre de calle no se encuentra en la lista, toque la flecha de atrás y vuelva a ingresar el nombre de la calle y toque **Next** (Siguiente). Se abre la tarjeta de dirección para su destino.
- 7 Toque **Go** (Ir). El GPS calcula su ruta. Cuando se finalice el cálculo, se resaltará la ruta en la vista de mapa y comenzarán a escucharse las direcciones de voz.

- Para ver maniobras paso a paso, toque el botón de la distancia hasta la siguiente maniobra en la parte superior izquierda de la vista de mapa.
- Para hacer zoom in, toque el botón + en el lado derecho de la pantalla.
- Para hacer zoom out, toque el botón - a un lado de la pantalla.
- Para desplazarse por el mapa y ver porciones que se encuentran más allá de los límites de la pantalla, toque el mapa y arrástrelo con su dedo. Cuando haga esto, el GPS muestra "Pan Mode" (Modo de desplazamiento) en la parte superior de la pantalla.
- Para regresar a su última ubicación conocida desde el modo de desplazamiento, toque **center car** (centrar el auto) en la parte inferior de la pantalla.
- Para regresar a la vista de mapa (Map), toque la flecha hacia abajo en la parte inferior de la pantalla.

