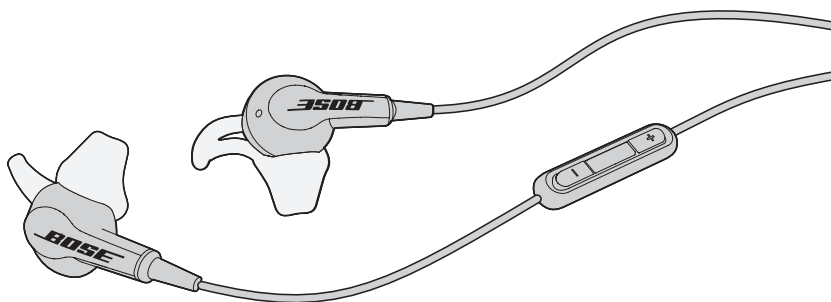


***BOSE***<sup>®</sup>



---

# Bose<sup>®</sup> SoundTrue<sup>™</sup>

audífonos

para usar con dispositivos Samsung Galaxy

---

Guía del propietario

# Información importante de seguridad

Lea atentamente esta guía del propietario y consérvela para consultarla en el futuro.



## ADVERTENCIAS:

- **NO** use los audífonos a un volumen alto por un período prolongado.
  - Para evitar daños a la audición, use los audífonos a un nivel de volumen cómodo y moderado.
  - Baje el volumen del dispositivo antes de colocarse los audífonos en las orejas, suba gradualmente el volumen hasta alcanzar un nivel de audición cómodo.
- **Tenga** precaución y acate las leyes correspondientes en cuanto al uso de teléfonos móviles y auriculares si usa auriculares para realizar llamadas mientras conduce. Algunas jurisdicciones imponen limitaciones específicas, como una configuración de un único auricular, sobre el uso de tales productos mientras se conduce. **NO** use los audífonos para otro fin mientras conduce.
- **Céntrese** en su seguridad y en la de otras personas si usa los auriculares mientras realiza una actividad que requiere su atención, por ejemplo, andar en bicicleta o caminar cerca o en medio del tráfico, en una obra en construcción, las vías del ferrocarril, etc. Quite los auriculares o regule el volumen para asegurarse de oír el sonido ambiente, incluidas las alarmas y las señales de advertencia.
- **NO** use adaptadores de teléfonos móviles para conectar los auriculares a las tomas de los asientos del avión, ya que esto podría causar lesiones personales como quemaduras, o daños a la propiedad debido a un sobrecalentamiento.
- **Quíteselos** y desconéctelos de inmediato si experimenta una sensación de advertencia o pérdida de audio.
- **NO** sumerja o exponga al agua por períodos prolongados, ni use al realizar deportes acuáticos, es decir, nadar, esquí acuático, surf, etc.
- **NO** permita que los auriculares o los accesorios se mojen. La exposición a la humedad puede aumentar el riesgo de incendio o descarga eléctrica.
- **NO** coloque fuentes con llamas al descubierto, como velas encendidas, sobre o cerca del producto.



## ADVERTENCIA:

Contiene piezas pequeñas que pueden representar un peligro de ahogo. No es indicado para niños de menos de tres años de edad.



## ADVERTENCIA:

Este producto contiene material magnético. Póngase en contacto con su médico si tiene preguntas acerca de si esto podría afectar el funcionamiento de su dispositivo médico implantable.



Este símbolo significa que el producto no debe descartarse como desecho doméstico, y debe ser entregado a una instalación de recolección adecuada para ser reciclado. La eliminación y el reciclado adecuados ayudan a proteger los recursos naturales, la salud de las personas y el medioambiente. Para obtener más información sobre la eliminación y el reciclado de este producto, póngase en contacto con su municipio, el servicio de gestión de residuos o el comercio donde compró este producto.



Este producto cumple con todos los requisitos de la directiva de la UE vigente. Puede encontrar la declaración completa de conformidad en [www.Bose.com/compliance](http://www.Bose.com/compliance)

Nombres y contenidos de las sustancias o elementos tóxicos o peligrosos						
Sustancias y elementos tóxicos o peligrosos						
Nombre de parte	Plomo (pb)	Mercurio (Hg)	Cadmio (Cd)	Hexavalente	Bifenilo polibromado (PBB)	Difeniléter polibromado (PBDE)
Partes metálicas	X	0	0	0	0	0
Partes plásticas	0	0	0	0	0	0
Altavoces	X	0	0	0	0	0
Cables	X	0	0	0	0	0

O: Indica que esta sustancia tóxica o peligrosa que está presente en todos los materiales homogéneos de esta parte se encuentra por debajo del requisito de límite en SJ/T 11363-2006.

X: Indica que esta sustancia tóxica o peligrosa que está presente en al menos uno de los materiales homogéneos utilizados para esta parte se encuentra por encima del requisito de límite en SJ/T 11363-2006.

Samsung Galaxy es una marca comercial de Samsung Electronics Co., Ltd.

©2014 Bose Corporation. No se puede reproducir, modificar, distribuir, o usar de otra manera ninguna parte de este trabajo sin previo consentimiento por escrito.

Acerca de los audífonos Bose® SoundTrue™ .....	4
Características del sistema .....	4
Desembalado del sistema.....	5
Conexión a un dispositivo Samsung Galaxy.....	6
Uso de los audífonos con su dispositivo Samsung Galaxy .....	6
Controles del auricular .....	6
Funciones básicas .....	7
Funciones de reproducción de medios.....	7
Importancia de un ajuste adecuado .....	8
Ajuste de los audífonos a su oreja.....	8
Cambio de las puntas .....	9
Ajuste de comodidad y estabilidad.....	10
Uso del control deslizante.....	10
Uso del clip para la ropa .....	10
Uso de un solo auricular.....	10
Resolución de problemas.....	11
Limpieza.....	12
Garantía limitada.....	12

**Complete y conserve para su registro:**

El número de serie y el número de modelo se pueden encontrar en la caja de envío original y en la tarjeta de la garantía.

Número de serie \_\_\_\_\_

Número de modelo \_\_\_\_\_

Fecha de compra \_\_\_\_\_

Le sugerimos que guarde el recibo con esta guía del usuario

# Uso de los audífonos

---

## Acerca de los audífonos Bose® SoundTrue™

---

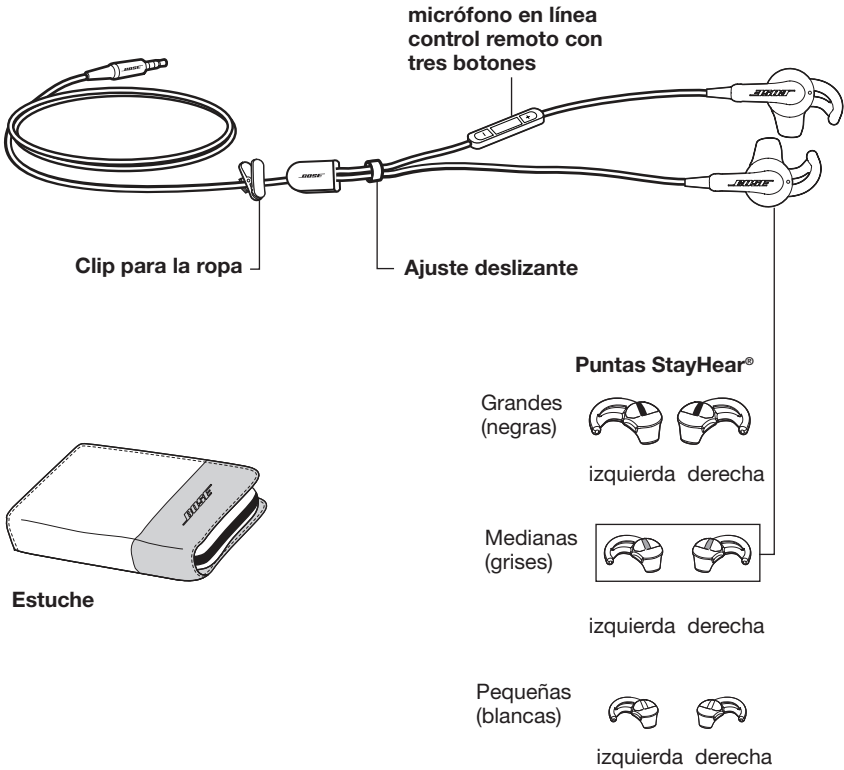
Los audífonos Bose® SoundTrue™ ofrecen una combinación de rendimiento de audio muy real y un ajuste cómodo que no se pueden encontrar en la mayoría de los audífonos convencionales.

### Características del sistema

- Disfrute de la música con un sonido profundo y nítido.
- La exclusiva tecnología TriPort® ofrece graves de sonido natural, incluso en los volúmenes más altos.
- El micrófono en línea y el control remoto permiten alternar entre llamadas y música con su dispositivo Samsung Galaxy.
- Las puntas StayHear® mantienen a los audífonos cómodamente en su lugar.
- Diseñados y probados para ofrecer calidad perdurable y durabilidad.
- Estuche para guardar y proteger los audífonos.

## Desembalado del sistema

Desembale cuidadosamente la caja y confirme que estén incluidas las siguientes partes:



**Nota:** Los audífonos vienen con puntas StayHear® de tamaño mediano (grises) incorporadas.

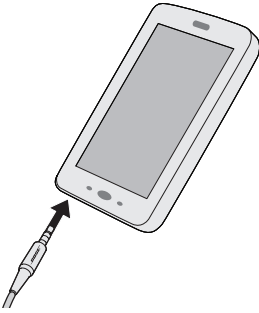
## Uso de los audífonos

---

### Conexión a un dispositivo Samsung Galaxy

---

Conecte los audífonos al conector para audífonos estándar de 3,5 mm en su dispositivo.



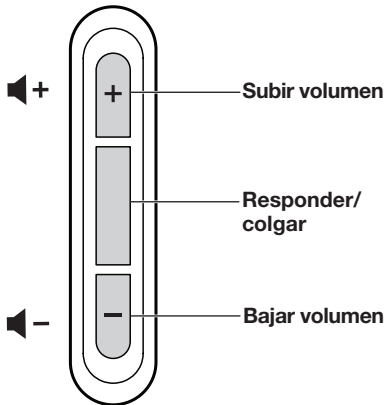
### Uso de los audífonos con su dispositivo Samsung Galaxy

---

Los audífonos Bose® SoundTrue™ vienen con un micrófono en línea y un control remoto de tres botones.

**Nota:** La marca **S** en la parte posterior del control remoto indica que estos audífonos Bose® SoundTrue™ están diseñados para usar con teléfonos inteligentes Samsung Galaxy. Es posible que no haya controles completos para algunos modelos. Consulte la guía del usuario del Samsung Galaxy para ver si los controles remotos funcionan con su modelo.

### Controles del auricular



## Funciones básicas

Subir el volumen	Presione y suelte el botón +.
Bajar el volumen	Presione y suelte el botón -.
Responder una llamada	Cuando reciba una llamada entrante, presione y suelte el botón Responder/ Colgar para atender.
Finalizar una llamada	Presione y suelte el botón Responder/ Colgar.
Rechazar una llamada entrante	Mantenga presionado el botón Responder/Colgar durante aproximadamente dos segundos y luego, suéltelo.
Pase a una llamada entrante o a una llamada en espera y ponga la llamada en curso en espera.	Durante una llamada, presione y suelte el botón Responder/Colgar una vez. Vuelva a presionar y soltar para volver a la primera llamada.
Pase a una llamada entrante o a una llamada en espera y finalice la llamada en curso.	Durante una llamada, mantenga presionado el botón Responder/ Colgar durante aproximadamente dos segundos y luego, suéltelo.
Uso del control de voz	Mantenga presionado el botón Responder/Colgar.  Para obtener más información sobre el control de voz, consulte la guía del propietario del dispositivo Samsung Galaxy.

## Funciones de reproducción de medios

Reproducir o poner en pausa una canción o video	Presione y suelte el botón Responder/ Colgar.
Avanzar a la próxima canción o capítulo	Presione y suelte el botón Responder/ Colgar dos veces rápidamente.
Avanzar	Presione y suelte el botón Responder/ Colgar dos veces rápidamente y mantenga presionado la segunda vez.

# Uso de los audífonos

## Importancia de un ajuste adecuado

Si usa los audífonos correctamente, le ofrecerán la comodidad y la claridad que espera de Bose.

### Ajuste de los audífonos a su oreja

El audífono tiene una punta StayHear® suave que le permite descansar cómodamente en el hueco de la oreja. La parte del ala de la punta se ajusta debajo del borde de la oreja.

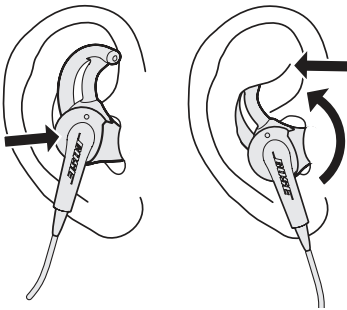
**Nota:** Cada punta StayHear® tiene marcada una **L** (Left, izquierda) o una **R** (Right, derecha) para indicar a qué auricular se ajusta. Asegúrese de ajustar la punta izquierda al auricular izquierdo y la punta derecha al auricular derecho.



### Para determinar si la punta es del tamaño correcto:

1. Inserte el auricular en el canal lo suficiente para que el audífono se apoye levemente contra la oreja.
2. Inclíne el audífono hacia atrás y presione la punta del ala por debajo del borde de la oreja hasta que esté seguro.

Las puntas deben ajustarse cómodamente pero firmemente en el hueco de la oreja.





## Cambio de las puntas

Seleccione el tipo y tamaño de la punta que le brinde el ajuste más cómodo.

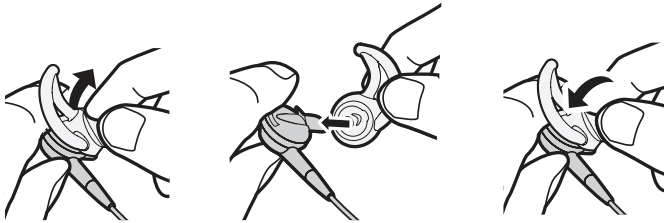
1. Despegue suavemente los bordes de la punta adjunta hacia afuera del auricular, con cuidado de no romper la punta.

**Precaución:** Para evitar que se dañe, no tire de la parte alta de la almohadilla StayHear®.

2. Coloque la abertura de la punta nueva sobre la boquilla y la ranura pequeña sobre el gancho de la boquilla.

**Nota:** Cada punta tiene marcada una **L** o una **R** para indicar a qué audífono corresponde. Asegúrese de ajustar la punta StayHear® izquierda al auricular izquierdo y la punta StayHear® derecha al auricular derecho.

3. Libere la base de la punta alrededor de la base del auricular hasta que la punta se sienta segura.



# Uso de los audífonos

---

## Ajuste de comodidad y estabilidad

---

Existen varias maneras de ajustar los audífonos para que proporcionen más comodidad y estabilidad. Puede personalizar la forma en que usa los audífonos con el ajuste deslizante y el clip para la ropa.

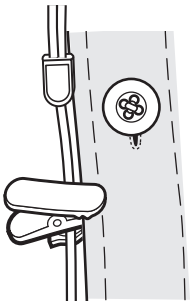
### Uso del control deslizante

Mueva el control deslizante hacia arriba o hacia abajo para reducir o aumentar la cantidad de cable suelto entre el auricular izquierdo y el derecho. Encontrar la posición correcta para el control deslizante puede ayudar a optimizar la colocación del micrófono en línea y el control remoto.



### Uso del clip para la ropa

Use el clip para la ropa para sujetar el cable a la ropa. Esto le resultará cómodo, le ofrecerá estabilidad y lo ayudará a manejar el cable. Esto puede resultar útil durante actividades de movimientos bruscos o al utilizar los audífonos con un solo auricular.



### Uso de un solo auricular

Los audífonos Bose® SoundTrue™ solo se pueden usar con el auricular derecho (R) en la oreja. Esto le permite atender llamadas y oír los sonidos circundantes.

## Resolución de problemas

Si experimenta algún problema con el uso de los audífonos, pruebe con las siguientes instrucciones de resolución de problemas.

Problema	Qué hacer
No hay audio o es intermitente	<ul style="list-style-type: none"><li>• Asegúrese de que el cable del audífono esté correctamente conectado al conector para audífono de 3,5 mm del dispositivo.</li><li>• Pruebe otro dispositivo de audio.</li></ul>
Bajo excesivo	<ul style="list-style-type: none"><li>• Apague todas las funciones de mejora de audio de la fuente de audio.</li></ul>
El micrófono no capta sonido	<ul style="list-style-type: none"><li>• Asegúrese de que el cable del audífono esté correctamente conectado al conector para audífono de 3,5 mm del dispositivo.</li><li>• Asegúrese de que el micrófono no esté bloqueado o cubierto.</li><li>• Pruebe con otra llamada telefónica.</li><li>• Pruebe otro dispositivo Samsung Galaxy compatible.</li></ul>
El teléfono no responde al presionar el control remoto (botón)	<ul style="list-style-type: none"><li>• Asegúrese de que el cable del audífono esté correctamente conectado al conector para audífono de 3,5 mm del dispositivo.</li><li>• Para funciones de múltipulsación Variar la velocidad de las pulsaciones.</li><li>• Pruebe otro dispositivo Samsung Galaxy compatible.</li></ul>
Las puntas se caen	<ul style="list-style-type: none"><li>• Coloque firmemente las puntas en el auricular y el gancho de la boquilla.</li></ul>
Perdió la punta para oído	<ul style="list-style-type: none"><li>• Póngase en contacto con Bose® para obtener puntas de repuesto.</li></ul>
El sonido de los auriculares es envolvente	<ul style="list-style-type: none"><li>• Limpie todos los residuos o la acumulación de cera de la punta de los auriculares y las boquillas de los audífonos.</li><li>• Asegúrese de que el cable del audífono esté correctamente conectado al conector para audífono de 3,5 mm del dispositivo.</li><li>• Pruebe otro dispositivo Samsung Galaxy compatible.</li></ul>

# Uso de los audífonos

---

## Limpieza

---

Los audífonos requieren una limpieza periódica:

**Punta:** Quite las puntas de los audífonos. Lávelas con una solución detergente suave y agua. Asegúrese de enjuagar bien y secarlas antes de volver a colocarlas en los audífonos.

**Boquillas de los audífonos:** Limpie solamente con un hisopo de algodón suave y seco o equivalente. Nunca inserte ninguna herramienta de limpieza en la boquilla.

## Garantía limitada

---

Los audífonos Bose® SoundTrue™ están cubiertos por una garantía limitada. En la tarjeta de registro del producto que se incluye en la caja se encuentra los detalles de la garantía limitada. Consulte la tarjeta para obtener instrucciones sobre cómo registrarse. El no registrarlo no afectará sus derechos de garantía limitada.

La información de la garantía que se proporciona con este producto no se aplica en Australia y en Nueva Zelanda. Visite nuestro sitio web en [www.bose.com.au/warranty](http://www.bose.com.au/warranty) o [www.bose.co.nz/warranty](http://www.bose.co.nz/warranty) para obtener detalles de la garantía de Australia y Nueva Zelanda.









721141-0010

***BOSE***<sup>®</sup>  
*Better sound through research*<sup>®</sup>

©2014 Bose Corporation, The Mountain,  
Framingham, MA 01701-9168 EE. UU.  
AM721141 Rev. 00