

Get Started

All you need to know to get going.



Sprint Phone Connect



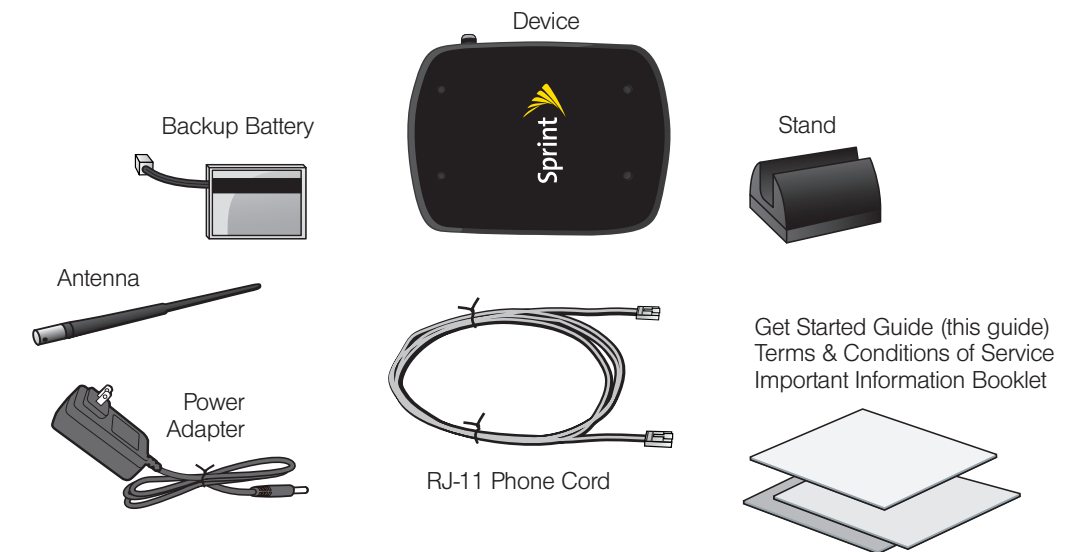
Welcome!

Sprint is committed to developing technologies that give you the ability to get what you want when you want it, faster than ever before. This booklet introduces you to the basics of getting started with Sprint and your Sprint Phone Connect.

Visit sprint.com/support for the complete User Guide, along with videos, tutorials, and community forums for your device.

©2011 Sprint. SPRINT and the logo are trademarks of Sprint. Other marks are property of their respective owners.

What's in the Box

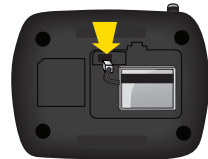


Before You Start

Note: If you have ported your existing number (switched it from your old phone service provider to Sprint) it can take several days for your number to transfer to your Sprint account. Continue to use your existing service until it stops working. Once that occurs, the porting process is complete and your telephone number will be linked to your Sprint account.

Install the Battery

1. Press the release tab at the top of the battery compartment cover and lift off the cover.
2. Insert the battery with the label facing up and the connector wires to the left.
3. Plug the battery power cable into the power connector inside the battery compartment.
4. Replace the battery compartment cover.



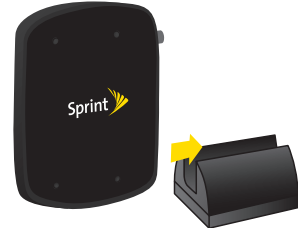
Attach the Antenna

1. Screw the antenna into the antenna connector at the rear of the device on the left.
2. Flip the antenna into an upright position. (Rotate the antenna slightly if necessary.)



Attach the Stand

Your Sprint Phone Connect can be used in either a horizontal position or a vertical position. To mount the stand for vertical use, simply align the right edge of the device with the stand opening and slide the stand to the center of the device. Reposition the antenna so that it points straight up, if necessary.



Note: Be sure to match the flat edge of the device with the flat side of the stand.

LED Indicator Lights

The three LED lights on the front of your device let you know your device's status at any given time:

LIGHT	COLOR	STATUS	MEANING
Power	Green	Solid	Fully charged (battery mode) Connected (AC power)
Power	Red	Blinking	Low battery warning
Signal	Green	Solid	Connected to the Sprint Network
Mode/MSG	Green	Solid	Phone is off hook or in use
Mode/MSG	Green	Blinking	Incoming call
Mode/MSG	Red	Blinking	Voicemail waiting
ALL LEDs		Blinking	E911 call in progress

E911 Information

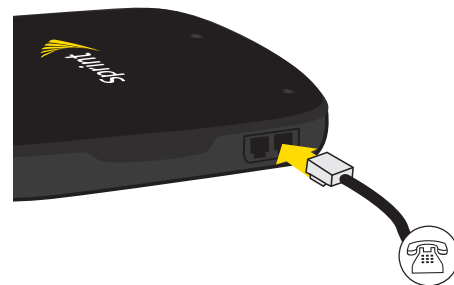
Your device features an embedded Global Positioning System (GPS) chip necessary for utilizing E911 emergency location services where available. During the emergency call, all the LEDs on the terminal will blink and your location can then be determined by the 911 operator.

Important: Always report your location to the 911 operator when placing an emergency call. Some designated emergency call takers, known as Public Safety Answering Points (PSAPs) may not be equipped to receive GPS location information from your device.

Get Connected

Connect a Phone

- Simply connect one or two phones directly to the device's phone jacks.



WARNING: Do not connect this device to your telephone wall outlet. This configuration is not supported unless you have taken steps to disconnect existing landline wiring coming into your home or office.

Power Up the Device

1. Make sure the power switch on the back of the device is in the "Off" position.
 2. Plug the power adapter into a wall outlet.
 3. Plug the power adapter cable into the power connector on the back of the device.
 4. Slide the power switch to the "On" Position.
- [First time only]
5. Wait 3–5 minutes for activation to finish or while LEDs are blinking red. Do not touch your Sprint Phone Connect during this time.

Note: If after 5 minutes the LED lights still blink red, power cycle your device using the On/Off switch.



Manage Your Account

Online: www.sprint.com

- make a payment, see your bills, enroll in online billing
- check usage and account balance
- see or modify the details of your Sprint service plan
- get detailed instructions and download content

From a Phone Using Sprint Phone Connect

- Dial *4 to check minute usage and account balance.
- Dial *3 to make a payment.
- Dial *2 to access a summary of your Sprint service plan or get answers to other questions.

From Any Other Phone

- Sprint Customer Service: Dial 1-888-211-4727
- Business Customer Service: Dial 1-888-788-4727



Resources

For Your Device

- This *Get Started* guide to get you up and running.
- **User Guide** – View the *User Guide* for Sprint Phone Connect online at sprint.com/support.

Set Up Your Voicemail

Note: If any connected phones have a built-in answering machine, you will need to turn that function off before using the Sprint Phone Connect's voicemail feature.

1. Dial the 10-digit phone number that was assigned to your Sprint Phone Connect.
2. Follow the prompts to set up your voicemail account.

Note: If you have voicemail waiting, the **MODE/MSG LED** will be blinking red and you will hear an intermittent dial tone.

Make a Call

1. Ensure that the Power and Signal lights are both solid green.
2. Pick up the handset on any connected phone. You should hear a dial tone.
3. Dial a number as you usually would.

- **Web** – Go to sprint.com/support to access troubleshooting and other resources, or go to sprint.com/downloads to download updates.



¡Bienvenido!

Sprint se compromete a desarrollar tecnologías que te brinden la habilidad de obtener lo que quieres cuando lo quieres, más rápido que antes. Este folleto es una introducción a lo básico para comenzar con Sprint y tu Sprint Phone Connect.

Visita sprint.com/support para la Guía del Usuario completa, junto con videos, tutorías y foros de la comunidad para tu equipo.

Disponible sólo en inglés.

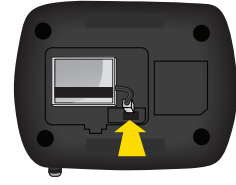
©2011 Sprint SPINT y el logotipo son marcas comerciales de Sprint. Otras marcas son propiedad de sus respectivos propietarios.

Antes de comenzar

Nota: Si has trasladado tu número actual (cambio desde tu proveedor de servicio de teléfono anterior a Sprint) podría tomar varios días para que tu número se transfiera a tu cuenta Sprint. Continúa utilizando tu servicio actual hasta que termine de funcionar. Una vez que eso ocurra, el proceso de traslado estará completo y tu número de teléfono estará enlazado a tu cuenta Sprint.

Instala la batería

1. Presiona la pestaña de apertura en la parte superior de la cubierta del compartimiento de la batería y separa la cubierta.
2. Inserta la batería con la etiqueta mirando hacia arriba y los cables conectores hacia la izquierda.
3. Enchufa el cable de corriente de la batería al conector de corriente dentro del compartimiento de la batería.
4. Vuelve a colocar la cubierta del compartimiento de la batería.



Monta la base

Tu Sprint Phone Connect puede utilizarse tanto en posición horizontal como en posición vertical. Para montar la base para uso vertical, simplemente alinea el borde derecho del equipo con la apertura de la base y desliza la base hacia el centro del equipo. Vuelve a poner la antena para que apunte directamente hacia arriba, si es necesario.



Nota: Asegúrate de emparejar el borde plano del equipo con el lado plano de la base.

Monta la antena

1. Atornilla la antena en el conector de antena en la parte de atrás del equipo.
2. Pon la antena en una posición erguida. (Gira la antena un poco si es necesario).



Luces de indicación LED

Las tres luces LED en la parte frontal de tu equipo te permiten saber el estado de tu equipo en cualquier momento dado.

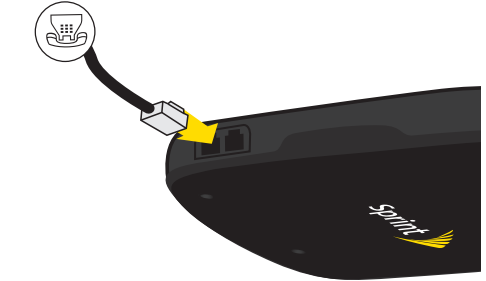
LUZ	COLOR	ESTADO	SIGNIFICADO
Encender/apagar	Intenso		Completamente cargada (modalidad batería Conectado (modalidad corriente alterna))
Encender/apagar	Intermitente		Advertencia de poca batería
Modalidad/MSG	Intenso		Conectado a la Red Sprint
Modalidad/MSG	Intenso		Teléfono descolgado o en uso
Modalidad/MSG	Intermitente		Llamada entrante
Modalidad/MSG	Intermitente		Llamada en espera
Todas Luces LEDs	Intermitente		Llamada E911 en curso

Tu equipo tiene la función de un chip de sistema de posicionamiento global (GPS, por sus siglas en inglés) incrustado necesario para utilizar los servicios de localización de emergencia E911 donde estén disponibles. Durante la llamada de emergencia, todas las luces LEDs en la terminal estarán intermitentes y tu localización entonces podrá ser determinada por el operador 911.

Importante: Siempre informa de tu localización al operador 911 cuando realices una llamada de emergencia. Algunos centros designados para llamadas de emergencia, conocidos como Puntos de Respuesta de Seguridad Pública (PSAPs, por sus siglas en inglés) puede que no estén equipados para recibir información de localización GPS desde tu equipo.

Conéctate

- Simplemente conecta uno o dos teléfonos directamente a los conectores para teléfonos del equipo.



ADVERTENCIA: No conectes este equipo a un tomacorriente para teléfonos. Esta configuración no se admite a no ser que hayas tomado los pasos para desconectar el cable que exista para las líneas fijas que lleguen a tu hogar u oficina.

Maneja tu cuenta

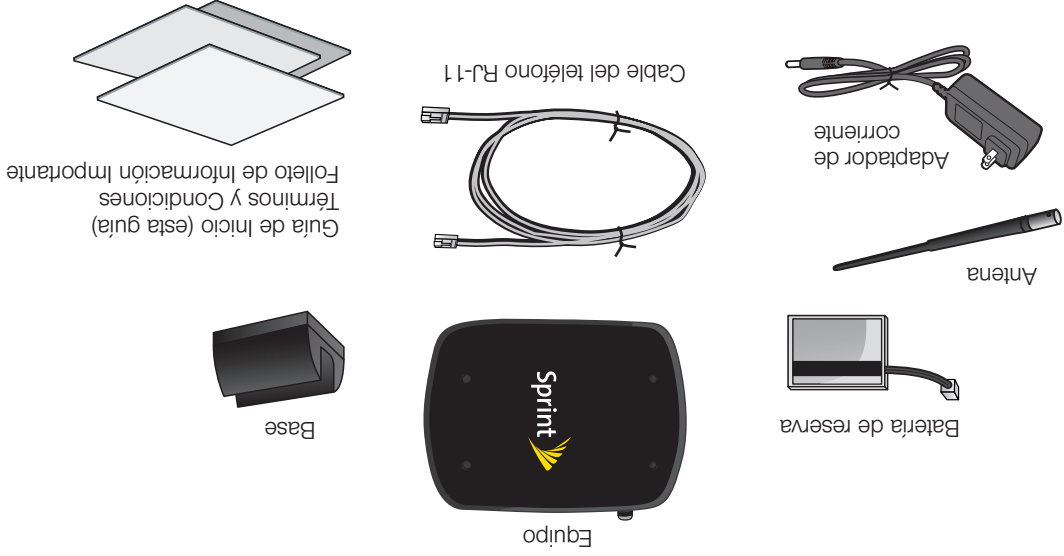
En Internet: www.sprint.com

- Realiza un pago, revisa tus facturas, suscríbete a facturación por Internet
- Revisa el uso y el saldo de tu cuenta
- Revisa o modifica los detalles de tu plan de servicio Sprint
- Obtén instrucciones detalladas y descarga contenido

Desde un teléfono usando Sprint Phone Connect

- Marca *4 para revisar minutos de uso y el saldo de tu cuenta.
- Marca *3 para realizar un pago.
- Marca *2 para acceder a un resumen de tu plan de servicio Sprint u obtener respuestas a otras preguntas.

Contenido de la caja



Desde cualquier otro teléfono

- Atención al Cliente para Negocios: Marca 1-888-788-4727
- Atención al Cliente para Negocios: Marca 1-888-211-4727



Nota: Si los LEDs todavía están parpadando en rojo después de 5 minutos, apaga y enciende el equipo usando el interruptor.

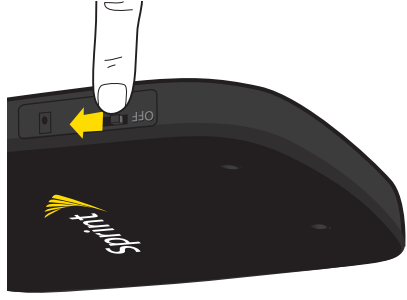
1. Asegúrate de que el interruptor en la parte de atrás del equipo se encuentra en la posición "Off" (apagado).
2. Enchufa el adaptador de corriente a un tomacorriente.
3. Enchufa el cable del adaptador de corriente a un conector de corriente en la parte de atrás del equipo.
4. Desliza el interruptor de corriente a la posición "On" (encendido).
5. Espera 3-5 minutos para que termine la activación o mientras que los LEDs parpadando en rojo. No toca tu Sprint Phone Connect durante este tiempo.

Recursos

Para tu equipo

- Internet – Visita sprint.com/support para acceder a resoluciones de problemas o demás recursos, o visita sprint.com/downloads para descargar las actualizaciones.
- Guía del Usuario – Consulta la *Guía del Usuario* del Sprint Phone Connect en sprint.com/support.

Disponible sólo en inglés.



Configura tu correo de voz

1. Marca el número de teléfono de 10 dígitos que fue asignado a tu Sprint Phone Connect.
2. Sigue las instrucciones para configurar tu cuenta de correo de voz.

Realiza una llamada

1. Asegúrate de que las luces Power (encender/apagar) y Signal (señal) están ambas en verde.
2. Coge el auricular en cualquier teléfono conectado. Debes oír un tono de discado.
3. Marca un número como lo harías de costumbre.

Nota: Cuando reciba mensaje de voz, el MODEMSG LED va a parpadear en rojo y va a oír un tono de marcar intermitente.

Vamos

Todo lo que tienes que saber para empezar.



Sprint Phone Connect

GSPTX340