

Felicidades por comprar un producto de alta calidad de Insignia. Su nuevo marco fotográfico digital está diseñado para proveer un rendimiento confiable y libre de problemas.

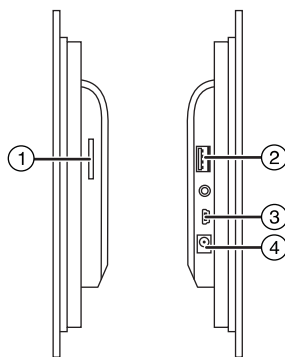
### Contenido del paquete

- Marco fotográfico digital
- Adaptador de alimentación de CA
- Cable de USB
- Control remoto con pila (CR2025)
- *Guía del usuario*
- *Guía de instalación rápida*

### Características

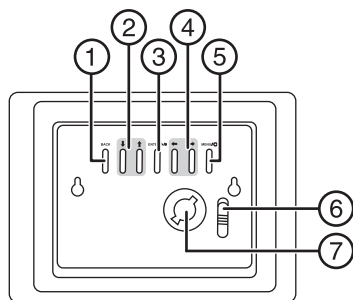
- Base ajustable
- Muestra fotos digitales (formato JPEG) y presentaciones de fotos sin una computadora.
- Muestra las fotos directamente desde una tarjeta de memoria insertada o un dispositivo USB (no incluido).
- Pantalla LCD tipo TFT clara y brillante
- Compatible con toda una gama de tarjetas de memoria, tal como SD, SDHC™, CompactFlash®, MMC™, Memory Stick®, Memory Stick Pro Duo™ (se requiere un adaptador – no se incluye), xD™, microSD™ (se requiere un adaptador - no se incluye)
- Compatible con unidades flash USB.
- Conector mini USB para conectar el marco fotográfico digital a su computadora
- El modo de fotos múltiples muestra varias fotos al mismo tiempo en una presentación.
- Rotación automática: las fotos se giran en función de los datos EXIF
- Botones de control en el marco y el control remoto infrarrojo.
- Memoria interna de 128 MB

### Vistas laterales



Nº	Descripción
1	Ranura para tarjeta de memoria (SD/SDHC/ MMC/Memory Stick/Memory Stick Pro Duo/ xD/microSD)
2	Puerto USB (tipo A)
3	Puerto mini USB
4	Toma de alimentación de 5 V CC. Enchufe el adaptador de alimentación CA aquí.

### Vista posterior

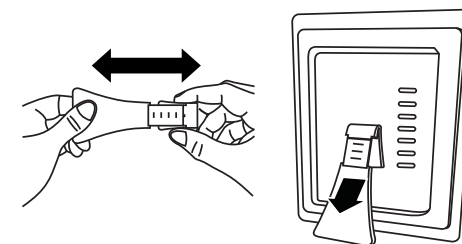


Nº	Descripción
1	Botón de atrás: regresa a la siguiente selección o pantalla.
2	Flecha hacia abajo: permite navegar hacia abajo Flecha hacia arriba: permite navegar hacia arriba
3	Flecha izquierda: permite mover la selección del menú hacia la izquierda o mostrar la foto anterior. Flecha derecha: permite mover la selección del menú hacia la derecha o mostrar la siguiente foto.

4	Flecha izquierda: permite mover la selección del menú hacia la izquierda o mostrar la foto anterior. Flecha derecha: permite mover la selección del menú hacia la derecha o mostrar la siguiente foto.
5	Menú/Suspensión: permite abrir el menú de Configuración; manténgalo presionado por 2 segundos para poner el marco en el Modo de suspensión. Cualquier botón que se presione en el control remoto o en el marco lo activará.
6	Conmutador de Encendido/Apagado
7	Ranura de bloqueo para el soporte

### Preparación del control remoto

- Remueva la lengüeta de plástico que sobresale de la parte inferior del control remoto. Esta lengüeta protege la pila. El control remoto no funcionará a menos que se remueva la lengüeta.



Deslice el interruptor de encendido a la posición **On** (Encendido). El marco se enciende automáticamente y comienza a mostrar una presentación de las fotos guardadas en la memoria interna. Esta presentación se llama modo de demostración. Para desactivar el modo de demostración, apunte el control remoto a la parte frontal del marco fotográfico y presione cualquier botón.

### Visualización de fotos de una tarjeta de memoria o de un dispositivo USB

- Inserte una tarjeta de memoria o un equipo USB en una de las ranuras de memoria disponibles o en el puerto USB. Una presentación de fotos de la tarjeta de memoria o del equipo USB comienza a reproducirse automáticamente.

**Cuidado:** las tarjetas de memoria caben en las ranuras para tarjetas sólo en una dirección. No introduzca a la fuerza una tarjeta de memoria en una ranura. La tarjeta estará apretada cuando se ha insertado correctamente. Algunas tarjetas requieren un adaptador para caber correctamente. Para obtener más información sobre las tarjetas de memoria compatibles, refiérase a "Especificaciones" en la *Guía del usuario*.

Para obtener más información sobre cómo usar su marco fotográfico digital, refiérase a su *Guía del usuario*.

### Garantía limitada de seis meses

Refiérase a la Guía del usuario en línea o visite [www.insigniaproducts.com](http://www.insigniaproducts.com) para más detalles.

© 2010 BBY Solutions, Inc, todos los derechos reservados. INSIGNIA es una marca comercial de BBY Solutions Inc, registrada en algunos países. Todos los otros productos y los nombres de marca son marcas comerciales de sus respectivos dueños.