



AccuRead OCR

Guía del administrador

Índice general

Descripción general.....	3
Aplicaciones compatibles.....	3
Formatos compatibles e idiomas.....	4
OCR, rendimiento.....	4
Documentos de muestra.....	6
Configuración de la aplicación.....	10
Configuración de los valores de OCR.....	10
Preguntas más frecuentes.....	11
Avisos.....	12
Índice alfabético.....	13

Descripción general

AccuRead OCR le permite utilizar el reconocimiento óptico de caracteres (OCR) en su producto multifunción (MFP) para digitalizar documentos, con lo que obtiene las siguientes ventajas:

- Administración de documentos mejorada mediante las funciones de búsqueda y de edición
- Aumento de la productividad
- Menos errores
- Procesamiento más rápido
- Utilización de tecnologías emergentes

Utilice la aplicación para crear un archivo en el que se pueda realizar búsquedas o editable de documentos impresos. En comparación con las soluciones tradicionales de OCR para el escritorio, *AccuRead OCR* combina los pasos de digitalización y OCR en un único proceso. La aplicación ya no requiere instalar controladores de TWAIN o de especificación de interfaz para imágenes y escáner (ISIS) ni ajustar los objetivos de digitalización.

Nota: La resolución de digitalización de OCR se bloquea con una resolución de 300 ppp para mejorar los resultados de reconocimiento. Las amplias pruebas demuestran que la digitalización a 300 ppp produjo una tasa de precisión significativamente mayor que la digitalización con resoluciones inferiores. No se observaron mejoras al digitalizar a resoluciones superiores a 300 ppp.

Requisitos del sistema

- MFP de 4,3, 7 o 10 pulg. con disco duro
- Licencia de *AccuRead OCR*
- Un mínimo de 512 MB de RAM

Aplicaciones compatibles

- **AccuRead Automate:** para digitalizar y clasificar los documentos, extraer contenido de campos y, a continuación, enviarlos a una red o destino de e-mail.
- **Perfil de digitalización:** digitalizar un documento en un equipo.
- **Digitalizar a USB:** digitalizar un documento a una unidad flash.
- **Correo electrónico:** digitaliza un documento y enviarlo a una dirección de correo electrónico.
- **FTP:** digitalizar un documento directamente a un servidor de Protocolo de transferencia de archivos (FTP).
- **Digitalizar a red y Digitalizar a red Premium:** digitalizar un documento, y, a continuación, enviarlo a una carpeta de red.
- **Solution Composer:** generar soluciones de flujo de trabajo personalizadas para impresoras multifunción que ejecutan la aplicación Agente Solution Composer.

Nota: Consulte la documentación de la aplicación para obtener más información.

Formatos compatibles e idiomas

Formatos de archivo de salida

- **Formato de documento portátil que permite la búsqueda (PDF):** se trata de un único archivo de varias páginas que puede visualizarse mediante un lector de PDF.
- **Texto (TXT):** se trata de un documento de texto simple que admite opciones de formato limitadas.
- **Rich text format (RTF):** se trata de un documento de texto que admite formatos de archivos de texto e imágenes dentro del texto.

Nota: Esta opción está disponible únicamente en algunas aplicaciones. Consulte la documentación de la aplicación para obtener más información.

Idiomas reconocidos

- Danés
- Holandés
- Español
- Finés
- Francés
- Alemán
- Húngaro
- Italiano
- Noruego
- Polaco
- Portugués
- Español
- Sueco

OCR, rendimiento

El rendimiento de AccuRead OCR se mide con el tiempo que lleva la digitalización de un documento hasta la recepción del documento digital resultante.

Lexmark ha revisado el conjunto de pruebas creadas por organizaciones estándar como la Organización Internacional de Normalización (ISO, del inglés International Standards Organization) y la Comisión Electrotécnica Internacional (IEC, del inglés International Electrotechnical Commission), y ha seleccionado la ISO/IEC 24735. Con este conjunto, se han realizado pruebas para digitalizaciones en blanco y negro y en color con una impresora multifunción MX811 con una memoria base de 1 GB y un disco duro instalado.

Imágenes de muestra incluidas en el conjunto

Color Tutorial Topics

What is encoded 'in' image code values?
 ...Image state explained

When to encode for print?
 ...Early binding vs. late binding workflows

Why doesn't "perfect" math always yield a usable profile or desirable imaging result?
 ...Color processing computational quality

How are white point, black point, and gamut extent rendered or re-rendered?
 ...Essentials of color management

Color preference vs. color matching?
 ...Building rendering intent transforms

Re-rendering to another output?
 ...Device to device profile construction for interoperability

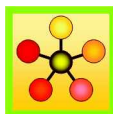


Understand how to take and preserve great photos!

Give and take:

"From the trenches" expert user Q&A:
 Color managed use case examples from creative and prepress workflows
 Audience recommendations on future directions for color management

Wine & Cheese Networking Event:
 Products and Applications Industry
 Color Management Demonstrations



Ms. Jane Smith
 999 Standards Way
 Cooperativeville, UN 00000

Mr. K.D. Sang
 333 Good Fortune Avenue
 Exploration Point, UN 11111

Dear Mr. Sang,

International Standards and their development process support:

- facilitation of global trade,
- improvement of quality, safety security, environmental and consumer protection, as well as the rational use of natural resources,
- global dissemination of technologies and good practices,

all of which contribute to economic and social progress.

Through the network and collaboration of national member bodies, international liaisons, industry consortia, and dedicated experts, the international standards bodies constitute a leading platform for the production of global, market relevant international standards.

The consensus-building mechanisms employed in the development of these international standards are recognized and relied upon by industry, public authorities, consumers, and other stakeholders, thus helping to accomplish the aim of "one standard, one test, and one conformity assessment procedure accepted everywhere."

In this way, international standards organizations and their standards products contribute to a more efficient and sustainable world economy.

Sincerely,

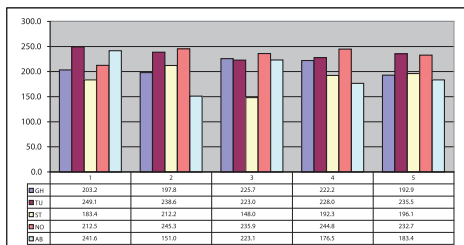
Jane Smith

See You There!!!

Summary Sheet Version 3.2

Intermediate Results
 Final Report finished by time of final reporting.

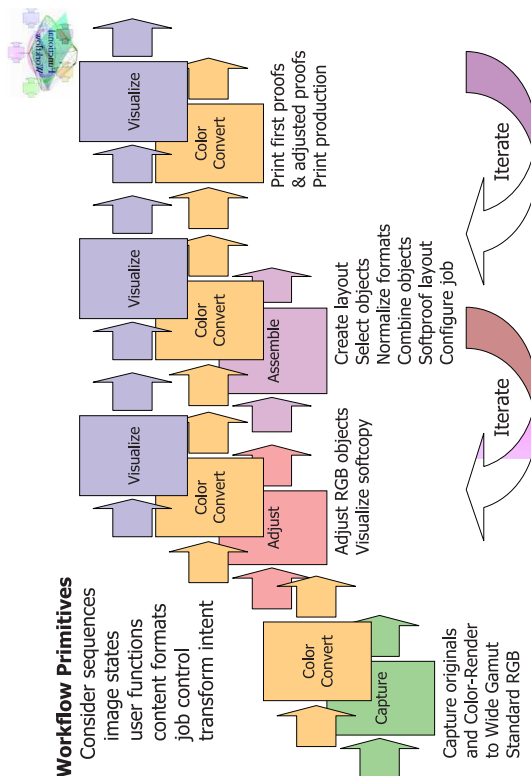
	EU	NA/SA	LA	Asia	AF/AU	EUE	NW	SW	ME	SE	MW	IST
First	99.0	17.6	51.9	112.2	142.9	104	199.1	6.6	173.0	178.0	153.4	124.5
Second	153.2	147.8	126.6	143.6	121.4	138.4	50.9	188.6	139.0	45.5	32.3	133.4
Third	32.5	57.3	175.7	91.4	84.0	56.6	163.1	67.5	85.4	53.5	185.5	29.0
Fourth	46.7	93.7	24.2	172.2	47.9	132.6	26.7	128.9	163.1	103.9	162.3	55.6
Estimate:	203.2	197.8	225.7	222.2	192.9	188.4	249.1	238.6	223.0	228.0	235.5	183.4



	EU	NA/SA	LA	Asia	AF/AU	EUE	NW	SW	ME	SE	MW	IST
Ein	158.5	98.0	84.8	146.1	186.0	114.9	20.9	168.6	155.8	174.7	191.6	35.0
P	88.1	12.1	69.5	119.6	99.2	162.5	90.6	106.2	194.8	79.6	160.5	31.0
Drie	79.7	6.0	93.8	13.6	178.5	33.5	195.3	32.6	75.6	136.3	43.2	15.2
J	162.2	67.9	142.3	117.5	31.1	73.1	156.0	38.8	47.4	182.7	25.9	74.6
Vier	34.5	79.3	44.4	144.7	64.5	132.4	85.5	185.9	117.7	117.7	22.1	101.0
Estimate:	212.2	148.0	192.3	196.1	236.0	212.5	245.3	235.9	244.8	232.7	241.6	151.0

	EU	NA/SA	LA	Asia	AF/AU	EUE	NW	SW	ME	SE	MW	IST
56.3	196.4	194.7	590.1	287.5	189.4	5.0	186.1	360.9	254.0	528.6	396.0	
Total	415.4	345.8	418.0	418.3	428.8	400.9	494.4	474.5	467.8	460.7	477.1	334.4

Last Update: April 2006
 # of Regions: 11.0



Las condiciones de prueba de digitalización son las siguientes:

- En todas las digitalizaciones se utilizaron documentos de 1 página, 10 páginas y 25 páginas.
- Las digitalizaciones se repitieron varias veces para garantizar la reproducibilidad.
- Las digitalizaciones en blanco y negro se definieron en escala de grises.
- Los valores de cada digitalización incluyeron alimentador automático de documentos, impresión por una cara, tamaño carta y tipo de texto/foto mixto.
- Digitalización a USB se ha utilizado con la configuración predeterminada para enviar los archivos a una unidad flash.

Resultados promedio de las pruebas

Tipo de digitalización	Resultados de rendimiento
Digitalización en blanco y negro	4–6 segundos por página
Digitalización en color	7–10 segundos por página

Documentos de muestra

AccuRead OCR funciona mejor en documentos con un elevado contraste entre el texto y el fondo.

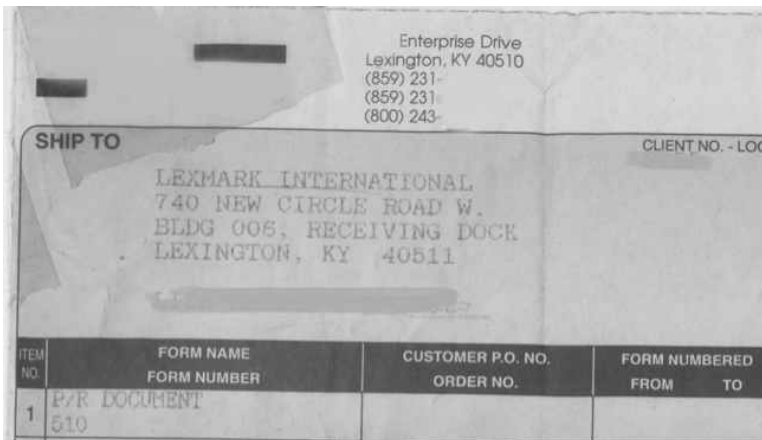
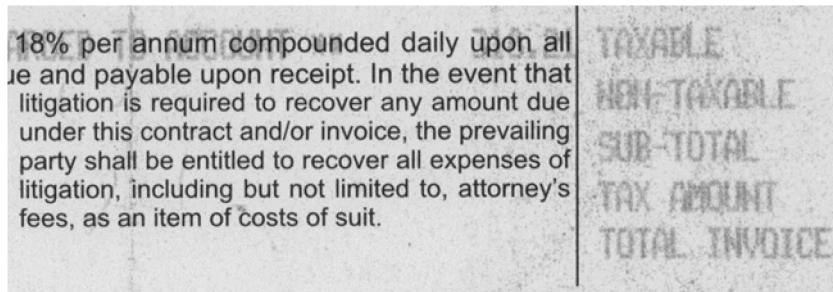
Reporting agent: John Doe - Agent Claim: 030205-623 1234A35-44B Claim rep:	Agent code: 11-117 Claim office: Santa Ana Claim rep phone:
INSURED-----	
Coverage: A 11/300/50, P13, D450 INCL GLASS, G450, V 100/300, 8 Q1 Policy number: 623 1234A35-44B Insured: John Smith	
Date of loss: 03-01-05 Time of Loss: 5:00 PM Date reported: 03-02-05	Address: 111 North Street City: Santa Ana Phone: (949) 727-1733 Contact: John
Location of Loss: First Street	
VEHICLE 1 -----	
Insured vehicle/year/make/model/bodystyle: VIN: HSBME567234CV002288 Prior damage: Principal damage: REAR OF VEHICLE	2000 FORD FIESTA 4DR License number/state: 1Z45688
Driver: Smith, John	
Age: 24 Date of birth: 11-22-80 Sex: M Injuries: BROKEN NOSE, MULTIPLE ABRASIONS, NECK AND SHOLDER ARE SORE	

Item	Units	Description
1	1	Measurement device q/m-meter S/N #137 081 with automatic control of the airflow incl. software for Windows XP/7 and USB interface net weight: 25 kg Tariff code: 902780110
2	1	Soft blow off cell for q/m-meter net weight: 0,1 kg Tariff code: 902780110
3	1	Mobile cage to sample from surfaces especially for toner. New development for testing without charge net weight: 1 kg Tariff code: 902780110

All Prices are in : USD	Subtotal :	7,960.00
Remit To: CORPORATION COLLECTIONS CENTER DRIVE CHICAGO IL 60693 UNITED STATES	Tax:	349.24
	Total Invoice Amount:	8,309.24

Los documentos con un contraste reducido entre el texto y el fondo, o que contienen texto con letras claras y oscuras, requieren un procesamiento más avanzado. Se puede mejorar la precisión de OCR ajustando los valores de digitalización o utilizando una solución de OCR basado en servidor.

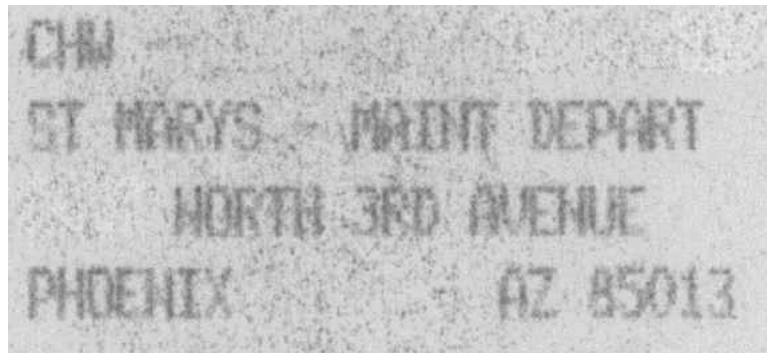
Accounts Payable PO Box Lexington KY USA		
DATE	ACCOUNT No.	INTERNAL ORDER No.
03.07.12		MA1696
ITEM	STOCK NUMBER/DESCRIPTION	
1	Doctor Blade Scrap May 2012 Comm. Code: Net Unit Wt: Kg	



Entre los documentos que no son aptos para AccuRead OCR ni para OCR basado en servidor se incluyen los siguientes:

- Imágenes con una cantidad considerable de ruido y un color similar al del texto.
- Imágenes con texto oscuro sobre un fondo oscuro.
- Imágenes claras con caracteres de matriz de puntos.

UPC#	ITEM	DESC
7304000218	112 108	WHGRN 6IN RL
7314000453	526 964	DARK SW WHE
7313002593	204 188	BRAISIN MFN 6P
6266230301	577 562	THKSL RDTOP32
6266230302	580 563	RSN RTOP 320
6266230333	5680	SAND WHITE 24OZ
6266230332	5681	SAND WHEAT 24OZ
7314002423	52 432	SL ST CRNRY2#
7314003206	350 431	PP NAT GRN 20
4812118904	2030	SAHARA PITAWHI6P
4812127707	2066	THOMAS PL NY BGL
7314003148	94 04P	.PK DIN RL 20
7314002293	173 417	HOAGIE RLS6P
7314000454	390	TELERAS 22 OZ 6P



Configuración de la aplicación

Configuración de los valores de OCR

Nota: Los procedimientos pueden variar según la aplicación compatible.

1 Abra un explorador web y, a continuación, escriba la dirección IP de la impresora.

Nota: Localice la dirección IP de la impresora en la pantalla de inicio de la impresora.

2 En Embedded Web Server, haga clic en **Informes >Valores OCR**.

3 Ajuste las opciones de digitalización.

- **Giro automático:** gira automáticamente los documentos digitalizados en la orientación correcta.
- **Quitar manchas:** elimine los defectos pequeños o manchas en las imágenes resultantes del procesamiento OCR. Esta opción no cambia la salida del documento digitalizado.
- **Detección inversa:** mejora el reconocimiento de texto blanco sobre fondo negro.
- **Mejora de contraste automática:** mejora el reconocimiento de documentos con bajo contraste, como texto gris en fondo sombreado. Esta opción no cambia la salida del documento digitalizado.

4 Haga clic en **Idiomas reconocidos** para habilitar la compatibilidad con otros idiomas.

5 Haga clic en **Enviar**.

Preguntas más frecuentes

¿Puede AccuRead OCR leer texto escrito a mano?

No, la aplicación no es compatible con reconocimiento inteligente de caracteres (ICR), necesario para reconocimiento de escritura a mano.

¿Qué tipo de documentos se puede utilizar con AccuRead OCR?

AccuRead OCR puede leer documentos impresos que tengan un alto contraste entre el texto y el fondo. Para obtener más información, consulte [“Documentos de muestra” en la página 6](#).

¿Cuál es el tamaño de papel máximo admitido por AccuRead OCR?

A3 es el tamaño de papel máximo admitido por la aplicación. Al escanear documentos mayores que A4, es posible que se necesite más memoria.

Avisos

Nota sobre la edición

Abril de 2015

El párrafo siguiente no se aplica a los países en los que tales disposiciones son contrarias a la legislación local: LEXMARK INTERNATIONAL, INC, PROPORCIONA ESTA PUBLICACIÓN «TAL CUAL» SIN GARANTÍA DE NINGÚN TIPO, NI EXPLÍCITA NI IMPLÍCITA, LO QUE INCLUYE, PERO SIN LIMITARSE A ELLO, LAS GARANTÍAS IMPLÍCITAS DE COMERCIALIZABILIDAD O IDONEIDAD PARA UN PROPÓSITO EN PARTICULAR. Algunos estados no permiten la renuncia a garantías explícitas ni implícitas en algunas transacciones; por lo tanto, es posible que la presente declaración no se aplique en su caso.

Esta publicación puede incluir inexactitudes técnicas o errores tipográficos. Periódicamente se realizan modificaciones en la presente información; dichas modificaciones se incluyen en ediciones posteriores. Las mejoras o modificaciones en los productos o programas descritos pueden efectuarse en cualquier momento.

Las referencias hechas en esta publicación a productos, programas o servicios no implican que el fabricante tenga la intención de ponerlos a la venta en todos los países en los que opere. Cualquier referencia a un producto, programa o servicio no indica o implica que sólo se pueda utilizar dicho producto, programa o servicio. Se puede utilizar cualquier producto, programa o servicio de funcionalidad equivalente que no infrinja los derechos de la propiedad intelectual. La evaluación y comprobación del funcionamiento junto con otros productos, programas o servicios, excepto aquellos designados expresamente por el fabricante, son responsabilidad del usuario.

Para obtener asistencia técnica de Lexmark, visite <http://support.lexmark.com>.

Para obtener más información sobre los consumibles y descargas, visite www.lexmark.com.

© 2015 Lexmark International, Inc.

Reservados todos los derechos.

GOVERNMENT END USERS

The Software Program and any related documentation are "Commercial Items," as that term is defined in 48 C.F.R. 2.101, "Computer Software" and "Commercial Computer Software Documentation," as such terms are used in 48 C.F.R. 12.212 or 48 C.F.R. 227.7202, as applicable. Consistent with 48 C.F.R. 12.212 or 48 C.F.R. 227.7202-1 through 227.7207-4, as applicable, the Commercial Computer Software and Commercial Software Documentation are licensed to the U.S. Government end users (a) only as Commercial Items and (b) with only those rights as are granted to all other end users pursuant to the terms and conditions herein.

Marcas comerciales

Lexmark y el logotipo de Lexmark son marcas comerciales de Lexmark International, Inc., registradas en los Estados Unidos o en otros países.

El resto de las otras marcas comerciales son propiedad de sus respectivos propietarios.

Índice alfabético

A

aplicaciones
 admitido 3
avisos 12

C

compatibles, aplicaciones 3
compatibles, formatos de
 archivo 4
configurar valores de OCR 10

D

descripción general 3
documentos
 ejemplo 6

F

formatos de archivo
 admitido 4

I

idiomas
 admitido 4
idiomas compatibles 4

M

muestra, documentos 6

O

OCR, rendimiento 4
originales, documentos
 características ideales 6

P

preguntas frecuentes 11
preguntas más frecuentes 11

V

valores de OCR
 configuración 10