

Gracias por adquirir Game Tablet Ledstar!

Este menú incluye disposiciones de seguridad muy importantes e información sobre el producto. Para un mejor uso y disfrute, le recomendamos que lea la siguiente información antes de empezar a usarlo.

Hacemos todo lo posible para hacer el contenido correcto y completo, pero no podemos certificar que no haya errores y omisiones en la introducción. Cualquier información adicional, por favor consulte el producto

- No utilice el dispositivo en ambientes muy secos para evitar impactos estáticos.
- No deje su dispositivo al alcance de los niños pequeños.
- No utilice el dispositivo durante la conducción para evitar accidentes de tráfico.
- Evite dejar el dispositivo en ambientes con alta temperatura, alta humedad o polvo.
- Evite aplastar su dispositivo con ningún objeto duro, ya que puede causar arañazos en la superficie o algún daño al hardware.
- No desarme el dispositivo de forma individual.
- Debe insertar o extraer la tarjeta de memoria en estado de apagado para evitar daños impredecibles a su dispositivo causado por la corriente transitoria.
- No desconecte el dispositivo del ordenador cuando el sistema formatea o carga/descarga archivos, ya que puede provocar errores de programa.
- Ledstar no se hace responsable por la pérdida de sus datos en su dispositivo bajo ninguna circunstancia.

PARÁMETROS BÁSICOS Y FUNCIONES CARACTERÍSTICAS

● SISTEMA OPERATIVO

Google Android 4.1.1, soporta más del 98% de las aplicaciones y juegos

● CPU

1.5GHz dual-core Amlogic MX Cortex A9 CPU con Mali-400 GPU

● PANTALLA

7.0 multitáctil 5 puntos de contacto con resolución 1024 x 600

● RED

Función WIFI: Internet Inalámbrica, soporta 802.11 b/g/n

● CÁMARA

Cámara Frontal 0.3M, DC, DV

● MÚSICA

Soporta MP3, WMA, FLAC, OGG, etc.

● VIDEO

Soporta RMVB, AVI, MPEG-4, ASP, DIVX, WMV, F4V, FLV, etc.

● E-BOOK

Soporta PDF, TXT, CHM, UMD, HTML, etc.

● Tres tipos de modo de control de juego

Botones + Joysticks, Pantalla táctil y sensor de gravedad

● SOPORTA DIFERENTES TIPOS DE JUEGOS

① Juegos táctiles: por ejemplo Angry Birds, Fruit Ninja, Plants vs Zombies.....

② Juegos de gravedad: por ejemplo A Tilt 3D Labyrinth, Speed Forge 3D, Army Sniper.....

③ 9 tipos de juegos emulados: por ejemplo Arcade Games FBA97.27 (CPS1/CPS2/Neo-Geo/IGS), juegos PS1/N64/GBA/GBC/GB/SFC/FC/MD.

- **Asignación de botones virtuales**

Los juegos táctiles Android se pueden jugar con los nuevos botones físicos más precisos y confortables

- **La segunda generación del centro de juego GAMEX**

① Centro de gestión de juego inteligente: Todos los juegos android y 9 tipos de juegos emulados se detectan automáticamente y se iconifican en pantalla.


② Servicio de descarga inalámbrica de juegos inteligente: Descarga todo tipo de juegos a través de Wi-Fi, una tecla para descargar, instalar y juegos activos y aplicaciones.

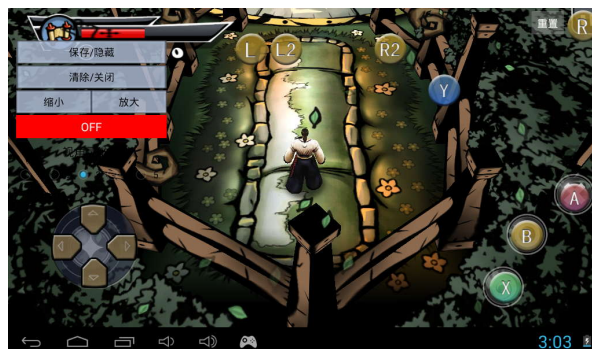
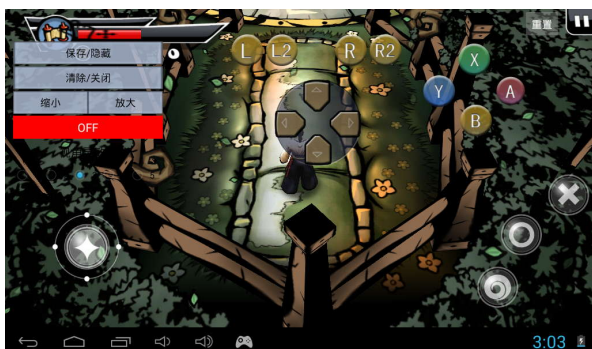
OPERACIONES BÁSICAS

- **Encendido:** Pulse la tecla "POWER" por varios segundos para encender el dispositivo si está suficientemente cargado.
- **Espera:** Pulse brevemente la tecla "POWER" para entrar en modo de espera, mientras que, a continuación, pulse brevemente la tecla "POWER" otra vez para abrir la pantalla de nuevo.
- **Apagar:** Pulse la tecla "POWER" durante algunos segundos en cualquier interfaz para elegir "Apagar", a continuación, haga clic en "OK" para apagar el dispositivo.

SUPER FUNCIÓN DE JUEGO: ASIGNACIÓN DE BOTONES

Función de asignación de botones: joysticks duales y botones de control perfecto de los juegos, además el joystick a la derecha es capaz de rotar el campo de visión 360 grados en ciertos juegos.

Método de funcionamiento: En cualquier interfaz del juego, haga clic en  en la parte inferior de la barra de tareas, allí se encuentra la interfaz de asignación de botones en pantalla, entonces usted tendrá que arrastrar los botones virtuales para las posiciones correspondientes, para así lograr la función de asignación de botones como se muestra a continuación:



Emuladores

- 1) Soporta 9 tipos de emuladores: PS1, N64, Arcade, CP1/CP2/Neo-Geo, GBA, SFC, MD y FC
- 2) El usuario puede instalar otros emuladores libremente
- 3) Existen dos formas de iniciar los juegos: Navegar todos los juegos a través de Game X, o abrir los juegos desde cada emulador.
- 4) Ruta de almacenamiento de juegos: Directorio raíz de la memoria interna o la tarjeta microSD, todos los juegos se mostrarán en la carpeta "Juegos", el programa es capaz de reconocer todos los juegos a través de sus sufijos, a

continuación, los clasifica y muestra automáticamente.

5) Puede encontrar todos los juegos emulados en las siguientes carpetas:

Juegos Playstation 1: /roms/psroms/roms

Juegos Arcade: /roms/arcade/roms

Juegos Game Boy Advance: /roms/gbaroms/roms

Juegos Famicom: /roms/nesroms/roms

Juegos Megadrive: /roms/mdroms/roms

Juegos Nintendo 64: roms/n64roms/roms

Segunda generación del centro de juego GAMEX

1. Centro de gestión de juego inteligente: Todos los juegos de Android y el emulador de juegos serán identificados automáticamente y se muestran como iconos. Por lo que será fácil de manejar.

2. Ruta de almacenamiento local de juego: Por favor, crear o encontrar la carpeta raíz "Juego" en la memoria o en la tarjeta microSD, todos los juegos se pueden poner en esta carpeta directamente, puede mostrar todos los juegos, tanto en la memoria o la tarjeta microSD.

3. Servicio de descarga de juegos inalámbrico inteligente: El segundo botón en la parte superior del menú principal es el centro de descarga de juegos, puede descargar todos los juegos recogidos a través de WiFi. El juego se instalará automáticamente después de la descarga con una tecla.

4. Método de descarga de juegos: Conectar con Wi-Fi, haga clic en "Game X" en la interfaz principal, se mostrarán todos los juegos que están en el servidor de la nube; Haga clic en "Descargar" para empezar a descargar los juegos, usted puede encontrar el aviso de descarga en la barra de estado, hacer clic en el icono del juego que se está descargando para entrar en la interfaz de gestión de descargas, seleccione "Cancelar" para borrar la tarea de descarga.




Gestión de juegos y aplicaciones

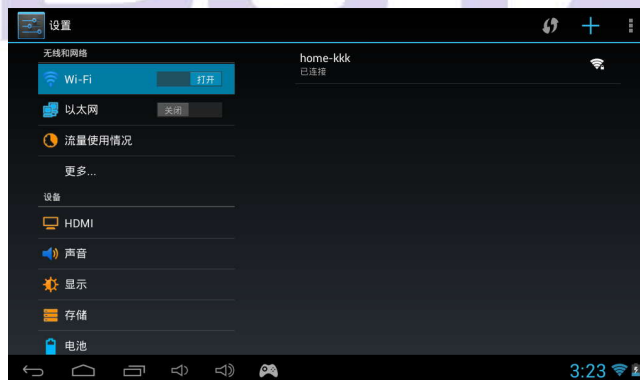
1. Desinstalar los juegos y aplicaciones Android: Haga clic en "Ajustes" ---- "Aplicaciones" y haga clic en las aplicaciones que necesitan gestionar.



2. Eliminar emulador de juegos: Conecte el dispositivo o la tarjeta microSD a la PC, a continuación, retire los juegos no deseados en la carpeta "Juegos" directamente de la raíz.

Ajustes de Red

Haga clic en "Ajustes", "Wi-Fi", a continuación, haga clic en "ON" , y luego buscar Wi-Fi e ingresar la contraseña para conectarse a redes Wi-Fi. Ver la imagen siguiente:




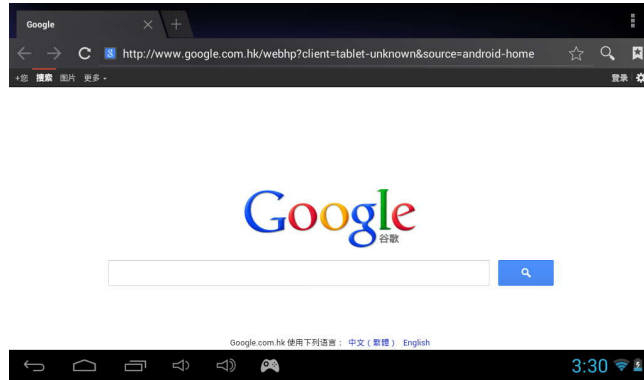
APLICACIONES DE RED, NAVEGADOR Y MÉTODOS DE ENTRADA

● Aplicaciones de red

Por favor, asegúrese que ya ha conectado a una red Wi-Fi con éxito antes de usar todas las aplicaciones de la red. El usuario puede ejecutar directamente Skype, Twitter, Facebook, etc, estas aplicaciones de red preinstalados desde los iconos en el menú. Más aplicaciones de red, descargarlas e instalarlas por sí mismo.

● Navegador

Haga clic en  para entrar navegador de la siguiente manera:



Haga clic en  <http://www.google.com> para ingresar al sitio.

● Métodos de entrada

Haga clic en "Ajustes" --- "Idioma e introducción de texto" --- "Teclado y entrada" para elegir los métodos de entrada (el usuario puede elegir los métodos de entrada que necesita)

El usuario puede descargar otras aplicaciones de método de entrada para instalar en el dispositivo, además de los métodos de entrada por defecto.

El usuario puede hacer clic en la barra de estado superior para cambiar el método de entrada durante la introducción de texto.

CÁMARA & E-BOOK

● Cámara

El usuario puede utilizar la cámara para tomar fotos, grabar video y realizar videoconferencia (Soporta Skype, ICQ, etc, y aplicaciones de otros fabricantes).

Elija el modo de DC/DV/Panorama desde aquí 

Haga clic en  para ajusta balance de blancos, modo de escena y ajustes de la cámara.

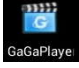


● E-book


El formato de archivo de E-book depende de las aplicaciones E-book. El usuario puede descargar e instalar otras aplicaciones de E-book para ampliar la función E-book.

VIDEO & MÚSICA

● Video

Haz clic en  para reproducir los videos en el dispositivo y la tarjeta microSD, el usuario también puede descargar e instalar otras aplicaciones de reproducción de vídeo para reproducir los archivos

● Música

Haga clic en  para reproducir música en el dispositivo y la tarjeta microSD, el usuario también puede descargar e instalar otras aplicaciones de reproducción de música para reproducir los archivos de música

● Video Online

El usuario puede ver videos en línea a través de la red o la instalación de aplicaciones de video online como Youtube, mientras que Wi-Fi esté conectado con éxito.

● Música Online

El usuario puede disfrutar de la música en línea a través de la red o la instalación de aplicaciones de música en línea como KuGou mientras que Wi-Fi está conectado con éxito, el usuario también puede guardar la música en el dispositivo o en la tarjeta microSD para reproducir fuera de línea.

INSTRUCCIONES DE OPERACIÓN IMPORTANTES

● ¿Cómo conectar el dispositivo al PC?

1. Modo de disco USB

Conecte el dispositivo al PC mediante un cable USB, seleccione "Activar almacenamiento USB" para entrar en el modo de disco USB.

2. Cerrar modo de disco USB

Haga clic en "Desactivar almacenamiento USB", y luego quitar el disco USB.



● Salida HDMI

Conecte el dispositivo a la TV a través del cable HDMI, configure la TV a la condición de HDMI, en la TV aparecerá la pantalla del dispositivo si se conecta con éxito.

Retire el cable HDMI para salir del modo de salida HDMI.

- **Resetear**

Cuando el software o el sistema no se pueden controlar o no hay respuesta, el usuario puede pulsar el botón "RESET" para reiniciar el dispositivo o presionar directamente el botón de encendido para cerrar el dispositivo y volver a encender el dispositivo nuevamente.

- **Restablecer datos de fábrica**

Cuando la función del dispositivo no es normal y la velocidad de circulación es lenta debido al problema de software o sistema por defecto, el usuario puede recuperar a través de Restablecer datos de fábrica. El método de funcionamiento es el siguiente:

Ajustes --- Respaldo y restauración --- Restablecer datos de fábrica --- Reiniciar tablet

Nota: Por favor, haga copia de seguridad de sus datos antes de esta operación y utilice esta función en estado de carga

ESPECIFICACIONES

Especificaciones	
Juegos soportados	Millones de juegos Android, 9 Emuladores (PS1, N64, Arcade, CP1/CP2/Neo-Geo, GBA, SFC, MD and FC), Game X Version 2.0
Control de juego	Asignación de botones Android, control de 360 grados, dos botones LR, dos joysticks analógicos, sensor de movimiento
Color	Negro, blanco
Tamaño y peso	Largo: 24cm Ancho: 12cm Profundidad: 1.4cm Peso: 408 gramos
Almacenamiento	8GB
Procesador	1.5GHz dual-core Amlogic MX Cortex A9 CPU with Mali-400 GPU
Memoria RAM	1GB DDR3
Sistema Operativo	Android 4.1.1
Red	3 vías: Wi-Fi (802.11 b/g/n), Conexión externa a Ethernet y 3G
Pantalla	7.0 pulgadas (diagonal) LCD, resolución 1024 x 600
Sistema táctil	Pantalla táctil capacitiva de 5 puntos
Sensor	Sensor de gravedad de 3 ejes
Botones	Tecla direccional, ABXY, botones LR, Joysticks, Select, Start, Volume, Reset, Power
Cámara	Cámara frontal 0.3M
Parlante	Parlantes duales frontales de alta fidelidad

Video	Soporta RMVB, AVI, MPEG-4, ASP, DIVX, WMV, F4V, FLV, etc.
Audio	Soporta MP3, WMA, FLAC, OGG, etc.
E-book	Soporta PDF, TXT, CHM, UMD, HTML, etc.
Imágenes	Soporta JPG, BMP, PNG etc., navegación y presentación de diapositivas
Batería	Batería de polímero de litio recargable Carga a través del adaptador de corriente CA 2A 5V o USB (más lento) para PC
Entrada/Salida	USB2.0 de alta velocidad Conector mini 3.5-mm stereo Slot para tarjeta microSD, Máximo 32GB
Salida de TV	Pantalla dual HDMI, Hasta 1080P
Idioma	Soporte multidioma
Entornos operativos	Windows 98SE/ME; Windows2000; Windows XP o superior

LEDSTAR