

Revolvedora para concreto

Modelo: MAXI-10

Instrucciones de operación y lista de partes

Manual No. 502177
Revisión: A
Enero 2003

Índice

Precauciones de seguridad.	3
Antes de Arranque	4
Instrucciones de operación	4
Limpieza	4
Paro	4
Mantenimiento y lubricación	4
Remolque	5
Velocidad de operación del motor	5
Datos técnicos	5
Dimensiones	5
Instrucciones de uso, lista de partes	6
Lista de partes (despiece)	11

ESTAMOS PARA SERVIRLE:

REFACCIONES:

01 (2) 225 99 74
01 (2) 225 99 75
FAX: 01 (2) 285 12 01
e-mail: refacc@cipsa.com.mx

VENTAS:

01 (2) 225 99 36
01 (2) 225 99 43
FAX: 01 (2) 285 07 41

CONMUTADOR:

01 (2) 225 99 00

Precauciones de seguridad.



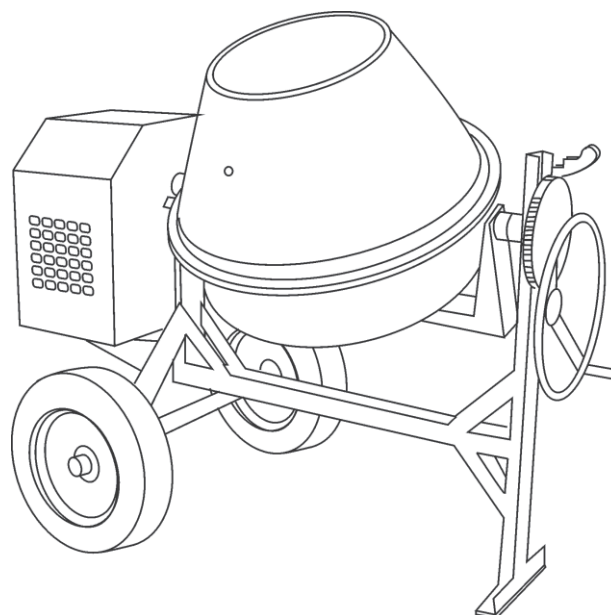
Antes de poner a funcionar esta mezcladora, estudie completamente el manual propio de la máquina y el manual del motor que se incluye.

Conserve a personas no autorizadas alejadas de la mezcladora.

Utilice solamente repuestos CIPSA; solicítelos a través de cualquier Distribuidor Autorizado.

Por la seguridad de usted y otras personas, es necesario que observe lo siguiente:

- La mezcladora deberá estar bien colocada.
- La barra remolque deberá estar alojada.
- La mezcladora deberá tener un correcto servicio. Deberá permanecer limpia y en buenas condiciones de operación.
- Nunca efectúe algún trabajo en la mezcladora mientras esté en operación.
- Conserve alejadas manos y ropa de partes en movimiento.
- Conserve todas las guardas en su lugar.
- Nunca introduzca sus manos o algún objeto sólido en la olla mientras la mezcladora esté en operación.
- Evite contacto con partes calientes del motor.
- Nunca opere la mezcladora en atmósferas explosivas, poco ventiladas o áreas cerradas.
- No opere la mezcladora sin la caseta del motor.
- **NO OPERE** el motor de la revolvedora a más de 2400 rpm. (Ver velocidad de operación del motor. Pag.5)
- Nunca desatienda la mezcladora mientras esté en operación.





Para obtener un servicio prolongado y confiable de esta unidad, es importante que efectúe periódicamente mantenimiento en motor y mecanismos de la mezcladora.

Antes de Arranque

- Siempre revise el nivel de aceite en el motor .
- Deberá estar seguro que todas las partes sujetas con tornillo estén bien apretadas.
- Llene el tanque de combustible con gasolina limpia.
- Lea cuidadosamente el manual de operación del motor.
- Engrase todos los puntos de lubricación como se indica en Mantenimiento y lubricación.



PRECAUCIÓN

Nunca llene el tanque del combustible cuando esté operando el motor.

- No mezcle aceite con gasolina.

Instrucciones de Operación

Con la olla operando entre 28 y 32 rpm (ver página siguiente, Velocidad de operación del motor):

1. Ponga en la olla la cantidad de agua necesaria.
2. Agregue la cantidad de grava requerida.
3. Agregue la cantidad de cemento requerida.
4. Agregue la cantidad de arena requerida.

Después del tiempo requerido para la mezcla, descárguela sujetando firmemente el volante con una mano, desengrane la palanca de bloqueo con la otra; descargue usando ambas manos en el volante.

Prevenga accidentes en la descarga. Nunca levante la palanca de bloqueo si afianzar el volante firmemente.



En accidentes de descarga no trate de detener el volante, podría resultar lesionado y averiar el sistema de descarga.

Asegúrese que la palanca de bloqueo esté bien engranada después de descargar el concreto y recargar la olla.

- Para tensar las bandas afloje las 4 tuercas, proceda al tensado y nuevamente apriételas. (Asegúrese de que queden bien apretadas): SUBENSAMBLE 511671, SECUENCIA 008, PÁG.. 29.

Limpieza

Para una buena calidad de concreto y buen servicio de la olla, lávela interior y exteriormente al término de cada día de operación. En la limpieza interior de la olla use una mezcla de grava y agua por 1 ó 2 minutos.

Paro

Para apagar el motor presione el **botón de paro** colocado a un costado de la caseta del motor.

Mantenimiento y lubricación

Para obtener un prolongado y confiable servicio de esta unidad es necesario efectuar periódicamente mantenimiento en el motor y máquina.

- Verifique el nivel de aceite en el motor diariamente.
- Semanalmente engrase:

a) soporte de horquilla,

SUBENSAMBLE 511670, SECUENCIA 010, PÁG.. 27

b) eje de volante,

SUBENSAMBLE 511670, SECUENCIA 024, PÁG.. 27

c) eje de olla,

SUBENSAMBLE 511672, SECUENCIA 036, PÁG.. 31

SUBENSAMBLE 511674, SECUENCIA 036, PÁG.. 35

d) soporte posterior de horquilla.

SUBENSAMBLE 511672, SECUENCIA 011, PÁG.. 31

e) si su máquina tiene grasera en la chumacera posterior, engrase:

SUBENSAMBLE 511672, SECUENCIA 010, PÁG.. 31

SUBENSAMBLE 511674, SECUENCIA 010, PÁG.. 35

- **si su máquina no tiene grasera** no es necesario engrasar porque los rodamientos que usa están engrasados de por vida.

- Cada seis meses:

a) engrase las mazas de rueda

SUBENSAMBLE 511671, SECUENCIA 010, PÁG.. 29



ATENCIÓN:

Use solamente grasa complejo de litio, grado NLGI No. 2.

Remolque



Esta unidad NO ESTA FABRICADA PARA REMOLCARSE A ALTA VELOCIDAD.

Su velocidad máxima de remolque es de 20 Km/h, únicamente dentro de la obra de construcción.

Antes de remolcar en la obra verifique lo siguiente:

- Verifique que las mazas de rueda estén engrasadas.
- No remolque la unidad a menos que la barra esté en su lugar.
- Verifique que los seguros de las ruedas estén en su posición: SUBENSAMBLE 511671, SECUENCIA 016, PÁG. 31.
- Verifique que la presión de las llantas sea de 20-22 lb/pulg². (PSI)

Datos técnicos

Modelo	MAXI-10
Capacidad	1 saco
Volumen de la olla	350 lts. (12.35 FT ³)
Capacidad de la mezcla	255 Lts. (9 FT ³)
Producción por hora	5 metros cúbicos
Ciclo de trabajo	3 minutos aprox.
RPM de la olla aprox.	Rango 28 – 32
Diámetro de la boca	518 mm (20")
Diámetro del cuerpo	870 mm (34")
Peso con motor	272 Kg (609.5 Lb)
Peso sin motor	240 Kg (538 Lb)
2 llantas	Rin #13
Velocidad de operación	2300 – 2400 RPM

Velocidad de operación del motor

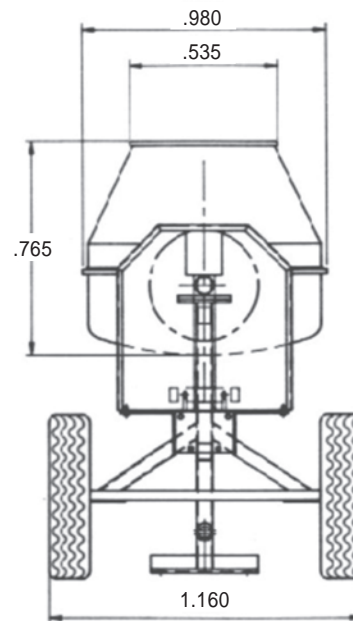
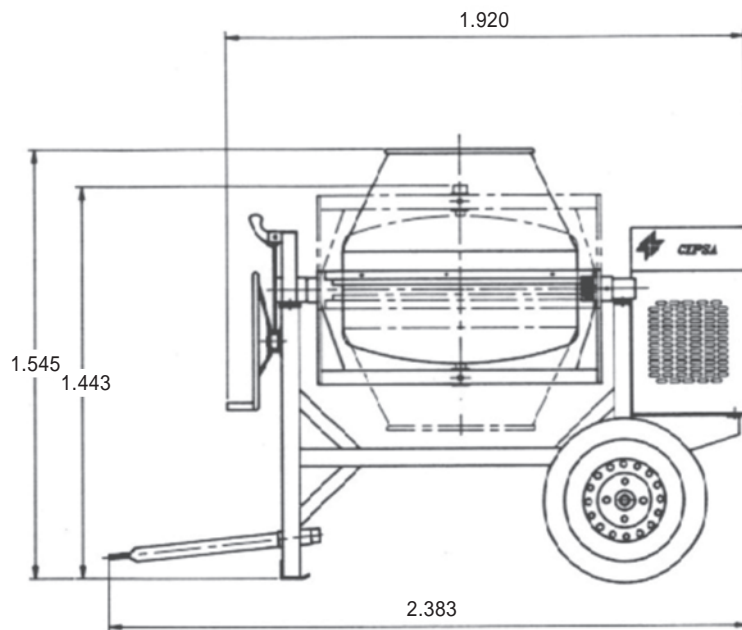
Para que la olla trabaje de 28 a 32 rpm el motor a gasolina debe girar a 2300-2400 rpm, ésta es la velocidad ideal de giro de la olla para obtener un mezclado homogéneo.



EL MOTOR NO DEBE OPERARSE A MÁS DE ESTA VELOCIDAD.

Dimensiones

NOTA: DIMENSIONES Y DISEÑO DE LA MÁQUINA SUJETOS A CAMBIOS SIN PREVIO AVISO.



Instrucciones para el uso de Lista de partes

Paso 1

Identificación de su máquina

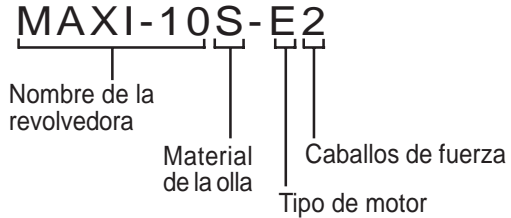
El siguiente contenido muestra la manera en que ha sido ensamblada la revolvedora MAXI-10.

La máquina esta dividida en subconjuntos denominados subensambles con el fin de facilitar la identificación de las piezas que intervienen en la construcción de la revolvedora.



Es importante que tome en cuenta esta información pues es indispensable en el momento de solicitar refacciones.

En primer lugar **identifique que tipo de máquina tiene y cuales son sus características.**



- Identifique de que material esta hecha la olla:
S si es de metal;
P si es de plástico.
- Identifique el tipo de motor que posee:
E = Eléctrico B = Briggs
H = Honda K = Kohler
- Por último identifique cuantos son los caballos de potencia del motor.

Los subensambles que integran a cada máquina varían de acuerdo al tipo de olla y motor que ésta posea; por lo tanto, **determine cuales son los subensambles involucrados en la construcción de su revolvedora.** (Ver tabla de subensambles)

Estos subensambles están identificados por un número llamado CÓDIGO DE SUBENSAMBLE.

En esta columna localice el tipo de máquina que posee; posteriormente, los subensambles que la integran.

Tabla de subensambles MAXI-10

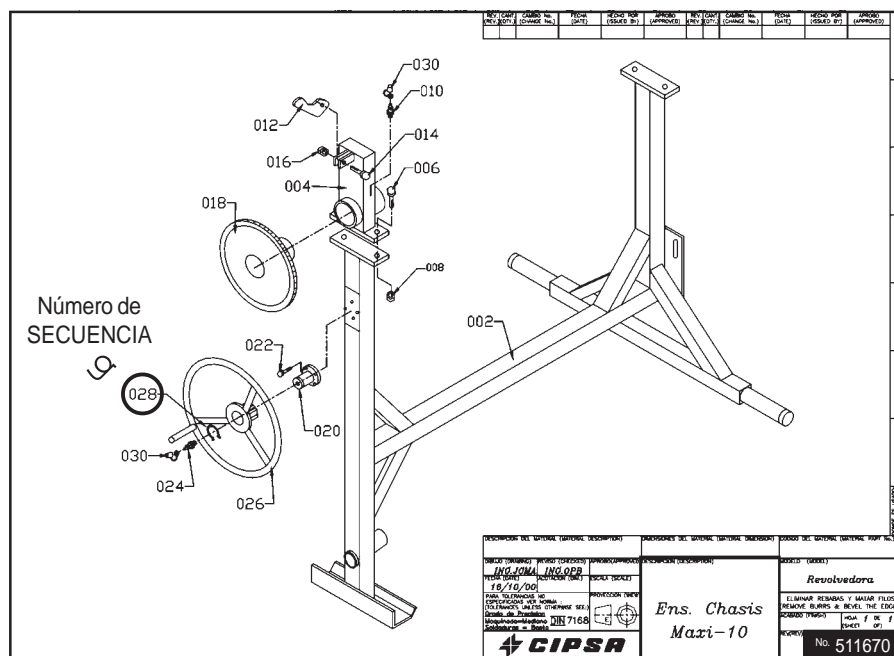
Tipo de Revolvedora	Subensamble Chasis	Subensamble Mesa-Ruedas	Subensamble Olla	Subensamble Caseta	Kit Motor
MAXI-10S-E2	511670	511671	511672	511673	504572
MAXI-10S-B11	511670	511671	511672	511673	504573
MAXI-10S-H8	511670	511671	511672	511673	510140
MAXI-10S-M8	511670	511671	511672	511673	504568
MAXI-10S-B8	511670	511671	511672	511673	504569
MAXI-10S-M12	511670	511671	511672	511673	504571
MAXI-10P-E2	511670	511671	511674	511675	504572
MAXI-10P-B11	511670	511671	511674	511675	504573
MAXI-10P-H8	511670	511671	511674	511675	510140
MAXI-10P-M8	511670	511671	511674	511675	504568
MAXI-10P-B8	511670	511671	511674	511675	504569
MAXI-10P-M12	511670	511671	511674	511675	504571

Código de subensamble

Instrucciones para el uso de Lista de partes

**Paso 2
Plano, contenido.**

Cada subensamle esta representado por un plano, usted puede identificarlo fácilmente por su nombre y código ubicados en la parte inferior derecha del mismo. Las piezas representadas en el plano se identifican por un número denominado SECUENCIA el cual sirve para localizarlas en la LISTA DE PARTES correspondiente.



Nombre del subensamle
Código de subensamle

**Paso 3
Lista de partes, contenido.**

Cada plano incluye una LISTA DE PARTES la cual proporciona información detallada sobre las piezas involucradas en el subensamle, se identifica con el plano por el número de subensamle.

Es necesario que conozca estos datos ya que deberá especificar el NÚMERO DE PARTE CIPSA en el momento de solicitar refacciones

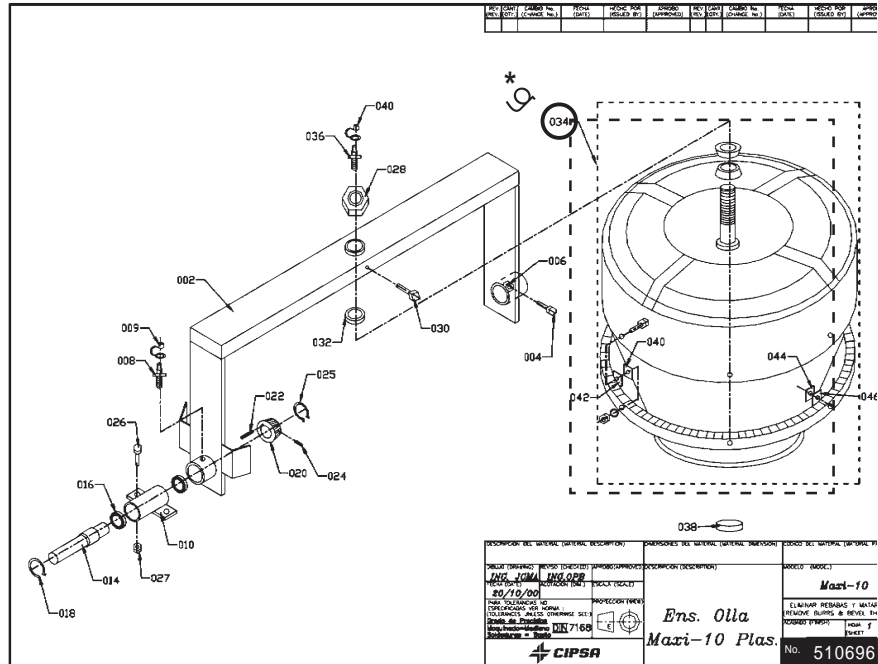
SECUENCIA	CANTIDAD	NO. PARTE CIPSA	DESCRIPCIÓN
002	1	504223	CHASIS
004	1	502026	CHUMACERA ANTERIOR
006	2	432394	TOR. C/H 1/2"NC X 1/2"NC G5
008	2	492584	TUERCA INS. N. 1/2"NC
010	1	491701	GRASERA C/45G D 1/8"NPT
012	1	490895	PALANCA DE BLOQUEO
014	1	492329	TOR. C/H 1/2"NC X 1.3/4"G2
016	1	492584	TUERCA INS. N. 1/2"NC
018	1	502027	CATARINA COND.
020	1	502033	EJE DE VOLANTE
022	4	492268	TOR. C/A 1/4"NF X 3/4"
024	1	491698	GRASERA R D 1/8"NPT
026	1	501808	VOLANTE
028	1	490961	ANILLO RETENCION 5100-125
030	2	491008	CUBRE GRASERA A. D 1/8"

Instrucciones para el uso de Lista de partes

IMPORTANTE: Dentro de un subensamble puede estar contenido otro, éste se identifica cuando una pieza está rodeada por un recuadro de línea punteada.

El número de SECUENCIA del recuadro que lo identifica nos lleva a otro subensamble con su respectiva lista de partes.

NOTA: Todos los planos están en orden consecutivo de acuerdo al número de subensamble.



*g

Ejemplo

En el plano No. 511674 la pieza con el número 034 está rodeada por el cuadrado punteado, eso nos indica un subensamble independiente.

Buscamos este número en la columna SECUENCIA y encontramos el NÚMERO DE PARTE para localizar su plano.

El CÓDIGO CIPSA es el No. 510696 que nos envía a otro subensamble contenido en el manual.

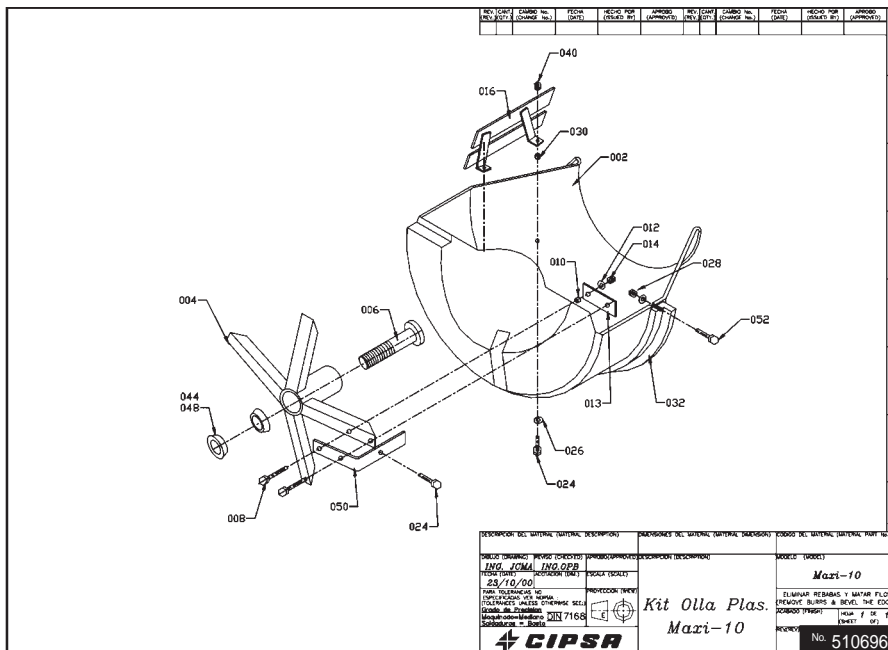
No. 511674 Lista de partes

SECUENCIA	CANTIDAD	NO. PARTE CIPSA	DESCRIPCION
002	1	507783	HORQUILLA N.D.
004	2	492406	TOR. C/H 5/8"NC X 1.1/2"G5
006	2	492586	TUERCA INS. N. 5/8"NC
008	1	491698	GRASERA R D 1/8"NPT
010	1	502028	CHUMACERA POSTERIOR
014	1	502029	EJE MOTRIZ
016	2	492179	RODAMIENTO 6007 2 TAPAS
018	1	490962	ANILLO RETENCION 5100-137
020	1	503915	PIÑÓN CONICO
022	1	500246	CUÑA 1/4" X 35 MM
024	2	492468	OPR.A. 5/16"NC X 1/2"MOL.
025	1	490961	ANILLO RETENCION 5100-125
026	2	492394	TOR.C/H 1/2"NC X 1.1/2"G5
027	2	492584	TUERCA INS. N. 1/2"NC
028	1	492579	TUERCA C/ROND. 1 1/2"NF
030	1	492491	OPR.S. 1/2"NC X 1.1/2"
032	1	511094	TUERCA TOPE
*g 034	1	510696	KIT OLLA PLASTICO MAXI-10
036	1	491698	GRASERA R D 1/8"NPT
038	1	505390	TAPON DE TUBO 76.3MM GALV
040	2	491008	CUBRE GRASERA A. D 1/8"
042	1	511730	CALZA CORONA OLLA CAL 14
044	1	511732	CALZA CORONA OLLA 14"
046	1	511731	CALZA CORONA OLLA 3/16"
048	1	511729	CALZA CORONA OLLA CAL 10

Instrucciones para el uso de Lista de partes

Por último, buscamos el plano 510696 en nuestro manual para ver su LISTA DE PARTES.

Nota importante: Si usted desea ordenar el subensamble completo pídale por el Número de Subensamble y le surtirán todas las piezas involucradas ya ensambladas. En este caso le surtirían todas las piezas representadas en el plano 510696.



51

No. 510696

Lista de partes

SECUENCIA	CANTIDAD	NO. PARTE CIPSA	DESCRIPCION
002	1	510916	OLLA PLASTICO MAXI-10
004	1	511097	SOPORTE DE OLLA MAXI-10P
006	1	511101	EJE DE OLLA MAXI-10P
008	8	503116	TOR. C/H 3/8"NC X 3 3/4"G5
010	8	507538	BUJE WC8079
012	8	510909	RONDANA ESPECIAL
013	4	510695	SOLERA REFUERZO
014	8	492583	TUERCA INS. N. 3/8" NC
016	3	510884	PALA MAXI-10P ACERO
024	10	492313	TOR. C/H 3/8"NC X 1 1/2"G5
026	6	510909	RONDANA ESPECIAL
028	6	492583	TUERCA INS. N. 3/8"NC
030	6	507538	BUJE WC8079
032	1	511093	CORONA 163D 4 BARRENOS
040	8	492583	TUERCA INS. N. 3/8" NC
044	2	510955	CONO 2788 KOYO
048	2	510956	TAZA 2720 KOYO
050	4	511089	REFUERZO OLLA POLY
052	4	492379	TOR. C/H 3/8"NC X 2"G5

Lista de partes (despiece)

- Es importante que haya leído las **instrucciones para el uso de la lista de partes.** (pág.. 8 a 11)
- Consulte su manual cuando tenga duda sobre el funcionamiento de su máquina,
- **Para solicitar refacciones debe especificar:**
 - Modelo de la máquina
 - Número de serie de la misma
 - Código de la pieza que necesita.

REFACCIONES:

01 (2) 225 99 02
 01 (2) 225 99 05
 01 (2) 225 99 74
 FAX: 01 (2) 285 12 01
 e-mail: refacc@cipsa.com.mx

VENTAS:

01 (2) 225 99 36
 01 (2) 225 99 43
 FAX: 01 (2) 285 07 41

CONMUTADOR:

01 (2) 225 99 00

Tipo de revolvedora	Codigo del producto	Subensamblable Chasis	Subensamblable Mesa-Ruedas	Subensamblable Olla	Subensamblable Caseta	Kit Motor
MAXI-10S-E2/3	5 1 4 1 3 6	514163	514162	514096	514097	514098
MAXI-10S-B11	5 1 4 1 3 4	514163	514162	514096	514097	514099
MAXI-10S-H8	5 1 4 1 3 9	514163	514162	514096	514097	514100
MAXI-10S-H11	5 1 4 1 3 7	514163	514162	514096	514097	514101
MAXI-10S-H13	5 1 4 1 3 8	514163	514162	514096	514097	514102
MAXI-10S-M8	5 1 4 1 4 1	514163	514162	514096	514097	514103
MAXI-10S-B8	5 1 4 1 3 5	514163	514162	514096	514097	514104
MAXI-10S-M12	5 1 4 1 4 0	514163	514162	514096	514097	514105
MAXI-10S-LE/K8	5 1 4 1 4 4	514163	514162	514096	514097	514108
MAXI-10S-LE/K12	5 1 4 1 4 3	514163	514162	514096	514097	514107
MAXI-10S-K8.5	5 1 4 1 4 2	514163	514162	514096	514097	514109
MAXI-10S-MPOW/8HP	5 1 4 1 4 5	514163	514162	514096	514097	514106
MAXI-10P-E2/3	5 1 4 1 4 8	514163	514162	514159	514164	514098
MAXI-10P-B11	5 1 4 1 4 6	514163	514162	514159	514164	514099
MAXI-10P-H8	5 1 4 1 5 1	514163	514162	514159	514164	514100
MAXI-10P-H11	5 1 4 1 4 9	514163	514162	514159	514164	514101
MAXI-10P-H13	5 1 4 1 5 0	514163	514162	514159	514164	514102
MAXI-10P-M8	5 1 4 1 5 3	514163	514162	514159	514164	514103
MAXI-10P-B8	5 1 4 1 4 7	514163	514162	514159	514164	514104
MAXI-10P-M12	5 1 4 1 5 2	514163	514162	514159	514164	514105
MAXI-10P-LE/K8	5 1 4 1 5 6	514163	514162	514159	514164	514108
MAXI-10P-LE/K12	5 1 4 1 5 5	514163	514162	514159	514164	514107
MAXI-10P-K8.5	5 1 4 1 5 4	514163	514162	514159	514164	514109
MAXI-10P-MPOW/8HP	5 1 4 1 5 7	514163	514162	514159	514164	514106
MAXI-10SR-E2/3	5 1 4 1 1 0	514094	514095	514096	514097	514098
MAXI-10SR-B11	5 1 4 1 1 1	514094	514095	514096	514097	514099
MAXI-10SR-H8	5 1 4 1 1 2	514094	514095	514096	514097	514100
MAXI-10SR-H11	5 1 4 1 1 3	514094	514095	514096	514097	514101
MAXI-10SR-H13	5 1 4 1 1 4	514094	514095	514096	514097	514102
MAXI-10SR-M8	5 1 4 1 1 5	514094	514095	514096	514097	514103
MAXI-10SR-B8	5 1 4 1 1 6	514094	514095	514096	514097	514104
MAXI-10SR-M12	5 1 4 1 1 7	514094	514095	514096	514097	514105
MAXI-10SR-LE/K8	5 1 4 1 1 8	514094	514095	514096	514097	514108
MAXI-10SR-LE/K12	5 1 4 1 1 9	514094	514095	514096	514097	514107
MAXI-10SR-K8.5	5 1 4 1 2 0	514094	514095	514096	514097	514109
MAXI-10SR-MPOW/8HP	5 1 4 1 2 1	514094	514095	514096	514097	514106
MAXI-10PR-E2/3	5 1 4 1 2 4	514094	514095	514159	514164	514098
MAXI-10PR-B11	5 1 4 1 2 2	514094	514095	514159	514164	514099
MAXI-10PR-H8	5 1 4 1 2 7	514094	514095	514159	514164	514100
MAXI-10PR-H11	5 1 4 1 2 5	514094	514095	514159	514164	514101
MAXI-10PR-H13	5 1 4 1 2 6	514094	514095	514159	514164	514102
MAXI-10PR-M8	5 1 4 1 2 9	514094	514095	514159	514164	514103
MAXI-10PR-B8	5 1 4 1 2 3	514094	514095	514159	514164	514104
MAXI-10PR-M12	5 1 4 1 2 8	514094	514095	514159	514164	514105
MAXI-10PR-LE/K8	5 1 4 1 3 2	514094	514095	514159	514164	514108
MAXI-10PR-LE/K12	5 1 4 1 3 1	514094	514095	514159	514164	514107
MAXI-10PR-K8.5	5 1 4 1 3 0	514094	514095	514159	514164	514109
MAXI-10PR-MPOW/8HP	5 1 4 1 3 3	514094	514095	514159	514164	514106

Tabla de subensambles MAXI-10 producción de noviembre 2002

No.	TIPO DE REVOLVEDORA	CODIGO DE PRODUCTO	Ensamble Chasis	Ensamble Mesa-Ruedas	Ensamble Olla	Ensamble Caseta	Kit Motor	Kit Estiba
81	MAXI-10S-E2/3	514136	514163	514162	514096	514097	514098	507313
82	MAXI-10S-B11	514134	514163	514162	514096	514097	514099	507313
83	MAXI-10S-H8	514139	514163	514162	514096	514097	514100	507313
84	MAXI-10S-H11	514137	514163	514162	514096	514097	514101	507313
85	MAXI-10S-H13	514138	514163	514162	514096	514097	514102	507313
86	MAXI-10S-M8	514141	514163	514162	514096	514097	514103	507313
87	MAXI-10S-B8	514135	514163	514162	514096	514097	514104	507313
88	MAXI-10S-M12	514140	514163	514162	514096	514097	514105	507313
89	MAXI-10S-LE/K8	514144	514163	514162	514096	514097	514108	507313
90	MAXI-10S-LE/K12	514143	514163	514162	514096	514097	514107	507313
91	MAXI-10S-K8.5	514142	514163	514162	514096	514097	514109	507313
92	MAXI-10S-MPOW/8HP	514145	514163	514162	514096	514097	514106	507313
93	MAXI-10P-E2/3	514148	514163	514162	514159	514164	514098	507313
94	MAXI-10P-B11	514146	514163	514162	514159	514164	514099	507313
95	MAXI-10P-H8	514151	514163	514162	514159	514164	514100	507313
96	MAXI-10P-H11	514149	514163	514162	514159	514164	514101	507313
97	MAXI-10P-H13	514150	514163	514162	514159	514164	514102	507313
98	MAXI-10P-M8	514153	514163	514162	514159	514164	514103	507313
99	MAXI-10P-B8	514147	514163	514162	514159	514164	514104	507313
100	MAXI-10P-M12	514152	514163	514162	514159	514164	514105	507313
101	MAXI-10P-LE/K8	514156	514163	514162	514159	514164	514108	507313
102	MAXI-10P-LE/K12	514155	514163	514162	514159	514164	514107	507313
103	MAXI-10P-K8.5	514154	514163	514162	514159	514164	514109	507313
104	MAXI-10P-MPOW/8HP	514157	514163	514162	514159	514164	514106	507313
105	MAXI-10SR-E2/3	514110	514094	514095	514096	514097	514098	507313
106	MAXI-10SR-B11	514111	514094	514095	514096	514097	514099	507313
107	MAXI-10SR-H8	514112	514094	514095	514096	514097	514100	507313
108	MAXI-10SR-H11	514113	514094	514095	514096	514097	514101	507313
109	MAXI-10SR-H13	514114	514094	514095	514096	514097	514102	507313
110	MAXI-10SR-M8	514115	514094	514095	514096	514097	514103	507313
111	MAXI-10SR-B8	514116	514094	514095	514096	514097	514104	507313
112	MAXI-10SR-M12	514117	514094	514095	514096	514097	514105	507313
113	MAXI-10SR-LE/K8	514118	514094	514095	514096	514097	514108	507313
114	MAXI-10SR-LE/K12	514119	514094	514095	514096	514097	514107	507313
115	MAXI-10SR-K8.5	514120	514094	514095	514096	514097	514109	507313
116	MAXI-10SR-MPOW/8HP	514121	514094	514095	514096	514097	514106	507313

Tabla de subensambles MAXI-10 producción de noviembre 2002 (revolvedoras metal y plastico)

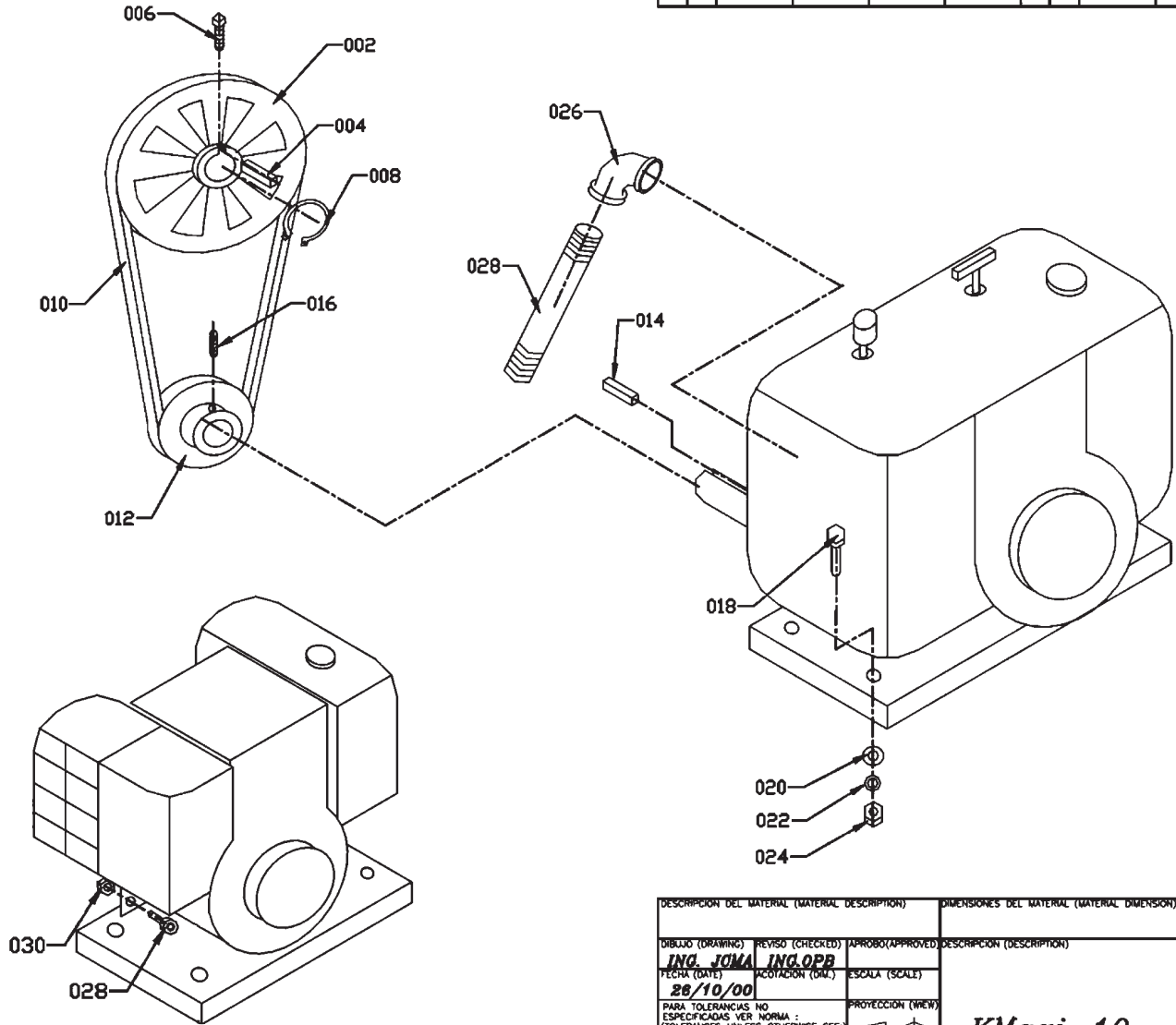
No.	TIPO DE REVOLVEDORA	CODIGO DE PRODUCTO	Ensamble Chasis	Ensamble Mesa-Ruedas	Ensamble Olla	Ensamble Caseta	Kit Motor	Kit Estiba
117	MAXI-10PR-E2/3	514124	514094	514095	514159	514164	514098	507313
118	MAXI-10PR-B11	514122	514094	514095	514159	514164	514099	507313
119	MAXI-10PR-H8	514127	514094	514095	514159	514164	514100	507313
120	MAXI-10PR-H11	514125	514094	514095	514159	514164	514101	507313
121	MAXI-10PR-H13	514126	514094	514095	514159	514164	514102	507313
122	MAXI-10PR-M8	514129	514094	514095	514159	514164	514103	507313
123	MAXI-10PR-B8	514123	514094	514095	514159	514164	514104	507313
124	MAXI-10PR-M12	514128	514094	514095	514159	514164	514105	507313
125	MAXI-10PR-LE/K8	514132	514094	514095	514159	514164	514108	507313
126	MAXI-10PR-LE/K12	514131	514094	514095	514159	514164	514107	507313
127	MAXI-10PR-K8.5	514130	514094	514095	514159	514164	514109	507313
128	MAXI-10PR-MPOW/8HP	514133	514094	514095	514159	514164	514106	507313

SUBENSAMBLE

SUBENSAMBLE

REFACCIONES: 01 (2) 225 99 74 • 01 (2) 225 99 75 • FAX: 01 (2) 285 12 01

REV. (REV.)	CANT. (QTY.)	CAMBIO No. (CHANGE No.)	FECHA (DATE)	HECHO POR (ISSUED BY)	APROBO (APPROVED)	REV. (REV.)	CANT. (QTY.)	CAMBIO No. (CHANGE No.)	FECHA (DATE)	HECHO POR (ISSUED BY)	APROBO (APPROVED)



DONDE ES USADO (WHERE USED)

DESCRIPCION DEL MATERIAL (MATERIAL DESCRIPTION)			DIMENSIONES DEL MATERIAL (MATERIAL DIMENSION)			CODIGO DEL MATERIAL (MATERIAL PART No.)		
DIBUJO (DRAWING)	REVISO (CHECKED)	APROBO (APPROVED)	DESCRIPCION (DESCRIPTION)			MODELO (MODEL)		
ING. JOMA	ING. OPB		KMaxi-10			Maxi-10		
FECHA (DATE)	ACOTACION (DIM.)	ESCALA (SCALE)	Kohler 12 Bas.			ELIMINAR REBABAS Y MATAR FILOS (REMOVE BURRS & BEVEL THE EDGES)		
26/10/00			PROYECCION (VIEW)			ACABADO (FINISH)		
PARA TOLERANCIAS NO ESPECIFICADAS VER NORMA : (TOLERANCES UNLESS OTHERWISE SEE:)			E			HOJA 1 DE 1 (SHEET OF)		
Grado de Precision: Medio			DIN 7168			REV. (REV.)		
Materiales: Acero			CIPSA			No. 504571		
Soldadura = Bont								

No. 504571

Lista de partes

<u>SECUENCIA</u>	<u>CANTIDAD</u>	<u>NO. PARTE CIPSA</u>	<u>DESCRIPCION</u>	<u>PARA MODELO:</u>
002	1	504074	POLEA S-B 1R 406 MM	Todos
004	1	500275	CUÑA 1/4" X 40 MM	Todos
006	1	492476	OPR.S. 5/16"NC X 3/4"	Todos
008	1	490960	ANILLO RETENCION 5100-118	Todos
010	1	504107	BANDA V SECCION B-54	Kolher 12 Bas.
"	1	504233	BANDA V SECCION B-56	Kolher 8 Bas.
"	1	493399	BANDA V SECCION B-55	Briggs 11 Bas. y 8 Bass.; Honda 8 Bas.
"	1	504232	BANDA V SECCION B-41	Eléctrico 3 Fases.
012	1	504077	POLEA S-B 1R 63.5 MM	Todos
014	1	500246	CUÑA 1/4" X 35 MM.	Todos
016	1	492468	OPR.A. 5/16"NC X 1/2"MOL.	Todos
018	4	492378	TOR.C/H 3/8"NC X 1.3/4"G5	Todos
"	4	492368	TOR.C/H 5/16"NC X 2"G5	Briggs 11 Bas. y 8 Bass.
020	4	492598	RONDANA PLANA 3/8" *	Todos
"	4	492597	RONDANA PLANA 9.5 X 22.2 *	Briggs 11 Bas. y 8 Bass.
022	4	492624	RONDANA PRESION 3/8"	Todos
"	4	492623	RONDANA PRESION 5/16"	Briggs 11 Bas. y 8 Bass.
024	4	492542	TUERCA HEX.3/8"16NC G2	Todos
"	4	492541	TUERCA HEX.5/16"18NC G2	Briggs 11 Bas. y 8 Bass.
026	1	491160	CODO G. 90G 1"	Kolher 12 Bas.
028	1	504249	NIPLE G. 1" X 3"	Kolher 12 Bas.
028-A	1	504889	TOR.C/A 3/16"ns X 1.1/2"	Briggs 11 Bas. y 8 Bass.
030	1	504890	TUERCA INS. N. 3/1632NS	Briggs 11 Bas. y 8 Bass.

SUBENSAMBLE

No. 504571

REFACCIONES: 01 (2) 225 99 74 • 01 (2) 225 99 75 • FAX: 01 (2) 285 12 01

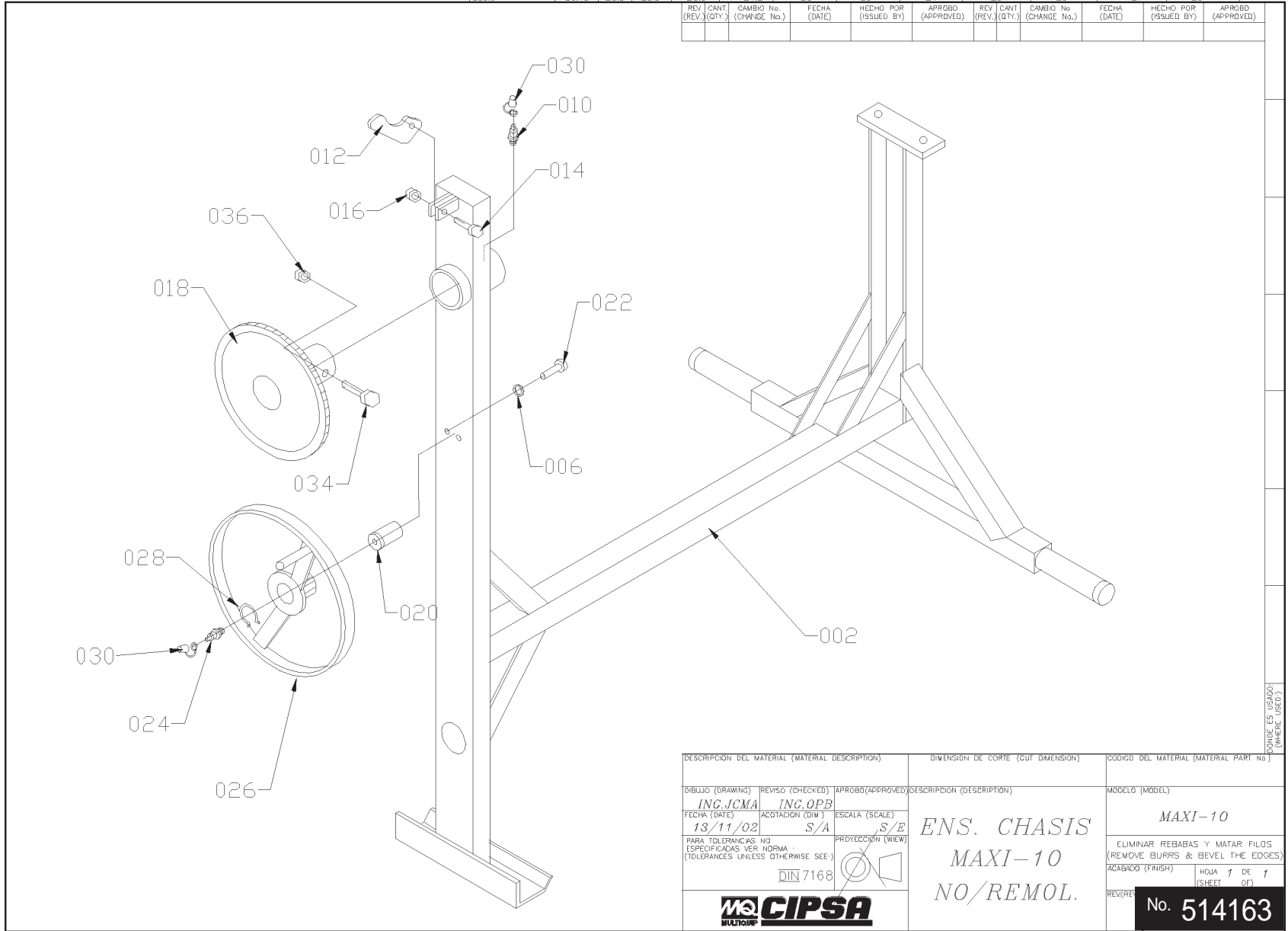
SUBENSAMBLE
No. 504571

ESTE DOCUMENTO ES PROPIEDAD EXCLUSIVA DE CIPSA S.A. DE C.V. Y QUEDA PROHIBIDO COPIAR, MOSTRAR, ENTREGAR O UTILIZARLO INDEBIDAMENTE SIN NUESTRA EXPRESA AUTORIZACION POR ESCRITO.

THIS DRAWING WILL REMAIN THE PROPERTY OF CIPSA S.A. DE C.V. AND MAY NOT WITHOUT THE PERMISSION OF THE SAID COMPANY BE COPIED, COMMUNICATED TO ANY THIRD PART OR USED FOR MANUFACTURING PURPOSES.

DIFERENCIAS ADMISIBLES PARA MEDIDAS DE LONGITUD (valores en mm)

Grado de Precisión	0.5<-<3	3<-<8	8<-<30	30<-<120	120<-<315	315<-<1000	1000<-<2000	2000<-<4000	4000<-<8000	8000<-<12000	12000<-<18000	18000<-<20000	DIN
Mediano	±0.1	±0.1	±0.2	±0.3	±0.5	±0.8	±1.2	±2	±3	±4	±5	±6	7168
Bajo	±0.15	±0.2	±0.5	±0.5	±1.2	±2	±3	±4	±5	±6	±7	±8	



REV. (REV.)	CANT. (QTY.)	CAMBIO No. (CHANGE No.)	FECHA (DATE)	HECHO POR (ISSUED BY)	APROBADO (APPROVED)	REV. (REV.)	CANT. (QTY.)	CAMBIO No. (CHANGE No.)	FECHA (DATE)	HECHO POR (ISSUED BY)	APROBADO (APPROVED)

CONTIENE ES (USADO) (WHERE USED)

DESCRIPCION DEL MATERIAL (MATERIAL DESCRIPTION)			DIMENSION DE CORTE (CUT DIMENSION)			CODIGO DEL MATERIAL (MATERIAL PART No)		
DIBUJO (DRAWING)	REVISO (CHECKED)	APROBADO (APPROVED)	DESCRIPCION (DESCRIPTION)			MODELO (MODEL)		
ING. JCMA	ING. OPB		ENS. CHASIS			MAXI-10		
FECHA (DATE)	ACOTACION (DIM)	ESCALA (SCALE)				ELIMINAR REBABAS Y MATAR FILOS (REMOVE BURRS & BEVEL THE EDGES)		
13/11/02	S/A	S/E				ACABADO (FINISH)		
PARA TOLERANCIAS NO ESPECIFICADAS VER NORMA (TOLERANCES UNLESS OTHERWISE SEE:)			PROYECCION (VIEW)			HOJA 1 DE 1 (SHEET OF)		
DIN 7168						REV/REV		
						No. 514163		

No. 514163

Lista de partes

SECUENCIA	CANTIDAD.	NO DE PARTE CIPSA	DESCRIPCION
2	1	514022	CHASIS MAXI-10 NO/REMOL
6	2	492623	RONDANA 5/16" PRESION G.
10	1	491701	GRASERA 1/8"NPT 45GR.
12	1	490895	PALANCA DE BLOQUEO
14	1	492329	TOR.C/H 1/2"NC X 1.3/4"G2
16	1	492584	TUERCA 1/2"NC INS.N. G.
18	1	514043	CATARINA MAXI-10 REM.
20	1	514025	EJE PIÑON VOLANTE
22	2	492259	TOR.C/A 5/16"NC X 3/4"
24	1	491698	GRASERA 1/8"NPT RECTA
26	1	514002	VOLANTE MAXI-10 REM.
28	1	490960	ANILLO RETENCION 5100-118
30	2	491008	CUBRE GRASERA A. D 1/8"
32	0.02	512855	LOCTITE 242-31 AZUL
34	2	492406	TOR.C/H 5/8"NC X 1.1/2"G5
36	2	492586	TUERCA 5/8"NC INS.N. G.

SUBENSAMBLE

No. 514163

SUBENSAMBLE

No. 514163

REFACCIONES: 01 (2) 225 99 74 • 01 (2) 225 99 75 • FAX: 01 (2) 285 12 01

ESTE DOCUMENTO ES PROPIEDAD EXCLUSIVA DE CIPSA S.A. DE C.V. Y QUEDA PROHIBIDO COPIAR, MOSTRAR, ENTREGAR O UTILIZARLO INDEBIDAMENTE SIN NUESTRA EXPRESA AUTORIZACION POR ESCRITO.

THIS DRAWING WILL REMAIN THE PROPERTY OF CIPSA S.A. DE C.V. AND MAY NOT WITHOUT THE PERMISSION OF THE SAID COMPANY BE COPIED, COMMUNICATED TO ANY THIRD PART OR USED FOR MANUFACTURING PURPOSES

DETERMINACIONES ADMISIBILES PARA MEDIDAS DE LONGITUD (Valores en mm)

Clase de Precisión	0,5<<=3	3<<=6	6<<=30	30<<=120	120<<=315	315<<=1000	1000<<=2000	2000<<=4000	4000<<=8000	8000<<=12000	12000<<=16000	16000<<=20000	DIN
Mediana	±0,1	±0,1	±0,2	±0,3	±0,5	±0,8	±1,2	±2	±3	±4	±5	±6	7168
Basta	±0,15	±0,2	±0,5	±0,8	±1,2	±2	±3	±4	±5	±6	±8		

REV. (REV.)	CANT. (QTY.)	CAMBIO No. (CHANGE No.)	FECHA (DATE)	HECHO POR (ISSUED BY)	APROBADO (APPROVED)	REV. (REV.)	CANT. (QTY.)	CAMBIO No. (CHANGE No.)	FECHA (DATE)	HECHO POR (ISSUED BY)	APROBADO (APPROVED)

DESCRIPCION DEL MATERIAL (MATERIAL DESCRIPTION)			DIMENSION DE CORTE (CUT DIMENSION)			CODIGO DEL MATERIAL (MATERIAL PART No.)		
DIBUJO (DRAWING) <i>INC. JCMA</i>			REVISO (CHECKED) <i>INC. OPB</i>			APROBADO (APPROVED)		
FECHA (DATE) <i>14/11/02</i>			ACOTACION (DIM.) <i>S/A</i>			ESCALA (SCALE) <i>S/E</i>		
PARA TOLERANCIAS NO ESPECIFICADAS VER NORMA (TOLERANCES UNLESS OTHERWISE SEE:)			PROYECCION (VIEW)			ENS. OLLA MAXI-10 METAL		
DIN 7168								
ACABADO (FINISH)			HQLA 1 DE 1 (SHEET OF)			MODELO (MODEL) <i>MAXI-10</i>		
ELIMINAR REBABAS Y MATAR FILOS (REMOVE BURRS & BEVEL THE EDGES)			REV. REV.			No. 514096		

No. 514096

Lista de partes

PLANO A PARTIR DE LA PRODUCCION DE NOVIEMBRE DEL 2002

SECUENCIA	CANTIDAD.	NO DE PARTE CIPSA	DESCRIPCION
2	1	514035	HORQUILLA MAXI-10
9	2	491008	CUBRE GRASERA A. D 1/8"
10	1	514036	CHUMACERA MAXI-10
11	1	491698	GRASERA 1/8"NPT RECTA
12	1	513991	EJE MOTRIZ MAXI-10 REM.
14	2	492178	RODAMIENTO 6005 2 TAPAS
16	1	490970	ANILLO RETENCION 5100-98
18	1	503915	PIÑON CONICO
20	1	500246	CUÑA 1/4" X 35 MM.
22	2	492468	OPR.A. 5/16"NC X 1/2"MOL.
26	2	492394	TOR.C/H 1/2"NC X 1.1/2"G5
28	2	492584	TUERCA 1/2"NC INS.N. G.
30	1	511095	EJE DE OLLA MAXI-10
32	1	492579	TUERCA 1.1/2"NF C/ROND.G.
34	1	492491	OPR.S. 1/2"NC X 1.1/2"
36	1	491698	GRASERA 1/8"NPT RECTA
38	1	511094	TUERCA TOPE 1.1/2"NF
39	1	492470	OPR.A. 3/8"NC X 3/8" MOL.
40	1	513357	OLLA 9 CU FT NACIONAL
42	2	510955	CONO 2788 KOYO
44	2	510956	TAZA 2720 KOYO
46	1	501802	TAPON TUBO PROT.
47	0.01	512858	LOCTITE 680-35 VERDE
48	1	514061	CORONA 4BAR 163 DIENTES
50	6	492313	TOR.C/H 3/8"NC X 1.1/2"G5
52	6	492624	RONDANA 3/8" PRESION G.
54	6	492542	TUERCA 3/8"NC HEX. G. G2
56	1	511730C	CALZA CORONA OLLA CAL.14
58	1	511732C	CALZA CORONA OLLA 1/4"
60	3	511731C	CALZA CORONA OLLA 3/16"
62	3	511729C	CALZA CORONA OLLA CAL.10
64	0.035	505734	LOCTITE 271-31 ROJO
66	0.01	512857	LOCTITE 262-31 ROJO

SUBENSAMBLE

No. 514096

REFACCIONES: 01 (2) 225 99 74 • 01 (2) 225 99 75 • FAX: 01 (2) 285 12 01

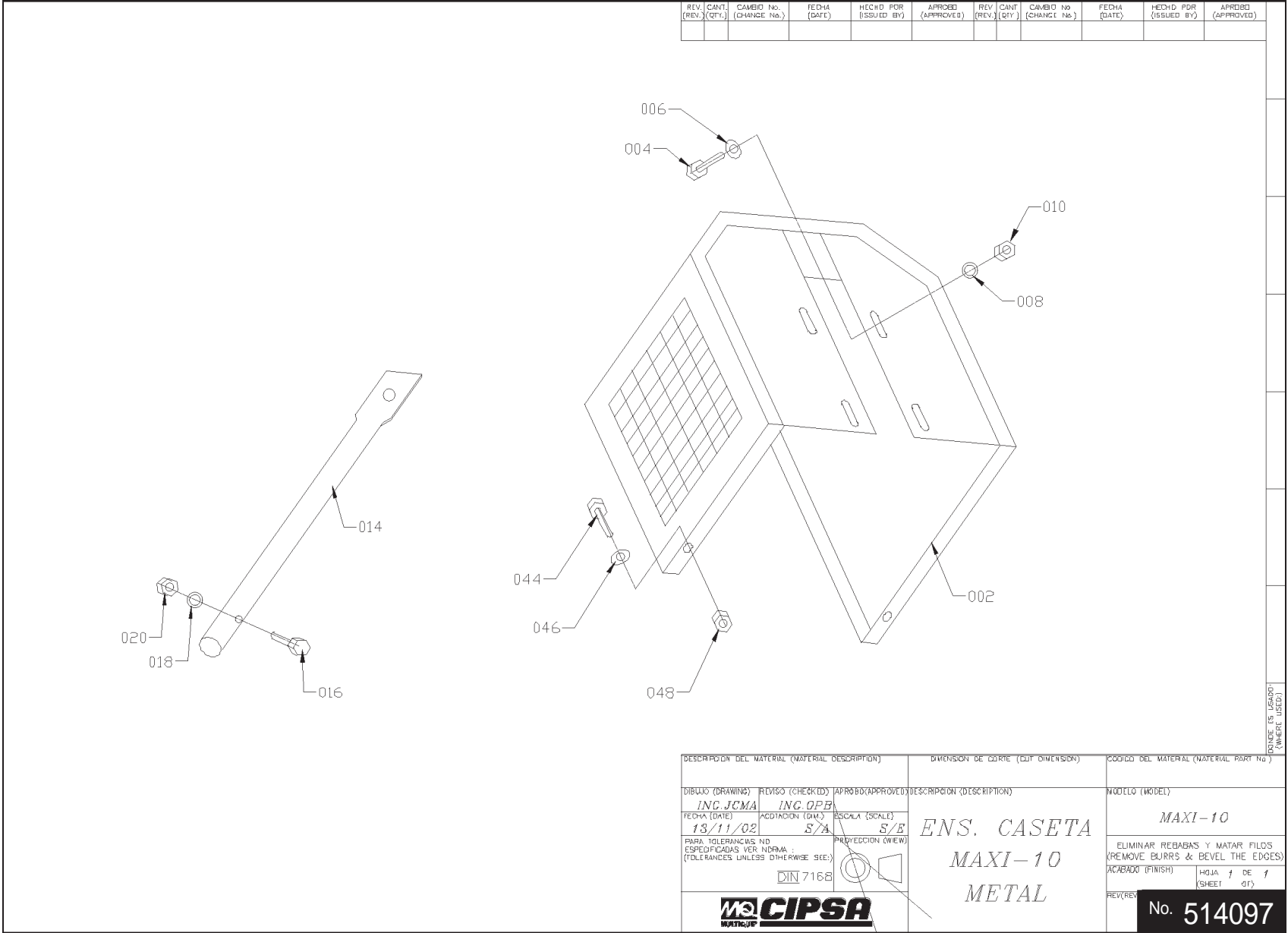
SUBENSAMBLE
No. 514096

ESTE DOCUMENTO ES PROPIEDAD EXCLUSIVA DE CIPSA S.A. DE C.V. Y QUEDA PROHIBIDO COPIAR, MOSTRAR, ENTREGAR O UTILIZARLO INDEBIDAMENTE SIN NUESTRA EXPRESA AUTORIZACION POR ESCRITO.

THIS DRAWING WILL REMAIN THE PROPERTY OF CIPSA S.A. DE C.V. AND MAY NOT WITHOUT THE PERMISSION OF THE SAID COMPANY BE COPIED, COMMUNICATED TO ANY THIRD PARTY OR USED FOR MANUFACTURING PURPOSES.

DIFERENCIAS ADMISIBLES PARA MEDIDAS DE LONGITUD (valores en mm.)

Grado de Precisión	0.5<-<3	3<-<6	6<-<30	30<-<120	120<-<315	315<-<1000	1000<-<2000	2000<-<4000	4000<-<8000	8000<-<12000	12000<-<16000	16000<-<20000	DIN 7168
Mediana	±0.1	±0.1	±0.2	±0.3	±0.5	±0.8	±1.2	±2	±3	±4	±5	±6	
Bajo	±0.15	±0.2	±0.5	±0.8	±1.1	±1.7	±2.5	±4	±5	±6	±7	±8	



DESCRIPCION DEL MATERIAL (MATERIAL DESCRIPTION)	DIMENSION DE CORTE (CUT DIMENSION)	CODIGO DEL MATERIAL (MATERIAL PART NO.)
DIBUJO (DRAWING): <i>INC. JCM</i>	REVISO (CHECKED): <i>INC. OPB</i>	APROBADO (APPROVED)
FECHA (DATE): <i>13/11/02</i>	AGTADACION (DW): <i>S/A</i>	ESCALA (SCALE): <i>S/E</i>
PARA TOLERANCIAS NO ESPECIFICADAS VER NORMA (TOLERANCES UNLESS OTHERWISE SEE:)	PROYECCION (VIEW): DIN 7168	DESCRIPCION (DESCRIPTION): ENS. CASETA MAXI-10 METAL
		MODELO (MODEL): MAXI-10
		ELIMINAR REBABAS Y MATAR FILOS (REMOVE BURRS & BEVEL THE EDGES)
		ACABADO (FINISH): HOJA 1 DE 1 (SHEET 01)
		REV. (REV): No. 514097

No. 514097

Lista de partes

SECUENCIA	CANTIDAD.	NO DE PARTE CIPSA	DESCRIPCION
2	1	514052	CASETA MAXI-10
4	4	492357	TOR.C/H 1/4"NC X 1"G5
6	4	492596	RONDANA 1/4" PLANA G.
8	4	492622	RONDANA 1/4" PRESION G.
10	4	492561	TUERCA 1/4"NC HEX. G. G5
14	1	514158	BARRA REMOLQUE MAXI-10
16	1	492334	TOR.C/H 1/2"NC X 3.1/2"G2
18	1	492626	RONDANA 1/2" PRESION G,
20	1	492544	TUERCA 1/2"NC HEX. G. G2
26	1	504440	CALC. VELOCIDAD MAXIMA
28	1	504887	CALC. VEL. MAX. REMOLQUE
30	1	512915	CALC. PINTURA EN POLVO
34	1	502177	MANUAL MAXI-10
36	1	513206	CALC. CODIGO DE BARRAS
38	1	513730	TARJETA GARANTIA CIPSA
40	2	513505	CALC. MQ CIPSA MEDIANA
44	2	492312	TOR.C/H 3/8"NC X 1.1/4"G2
46	2	492598	RONDANA 3/8" ESP. *
48	2	492583	TUERCA 3/8"NC INS.N. G.

SUBENSAMBLE

No. 514097

REFACCIONES: 01 (2) 225 99 74 • 01 (2) 225 99 75 • FAX: 01 (2) 285 12 01

SUBENSAMBLE
No. 514097

ESTE DOCUMENTO ES PROPIEDAD EXCLUSIVA DE CIPSA S.A. DE C.V. Y QUEDA PROHIBIDO COPIAR, MOSTRAR, ENTREGAR O UTILIZARLO INDEBIDAMENTE SIN NUESTRA EXPRESA AUTORIZACION POR ESCRITO.

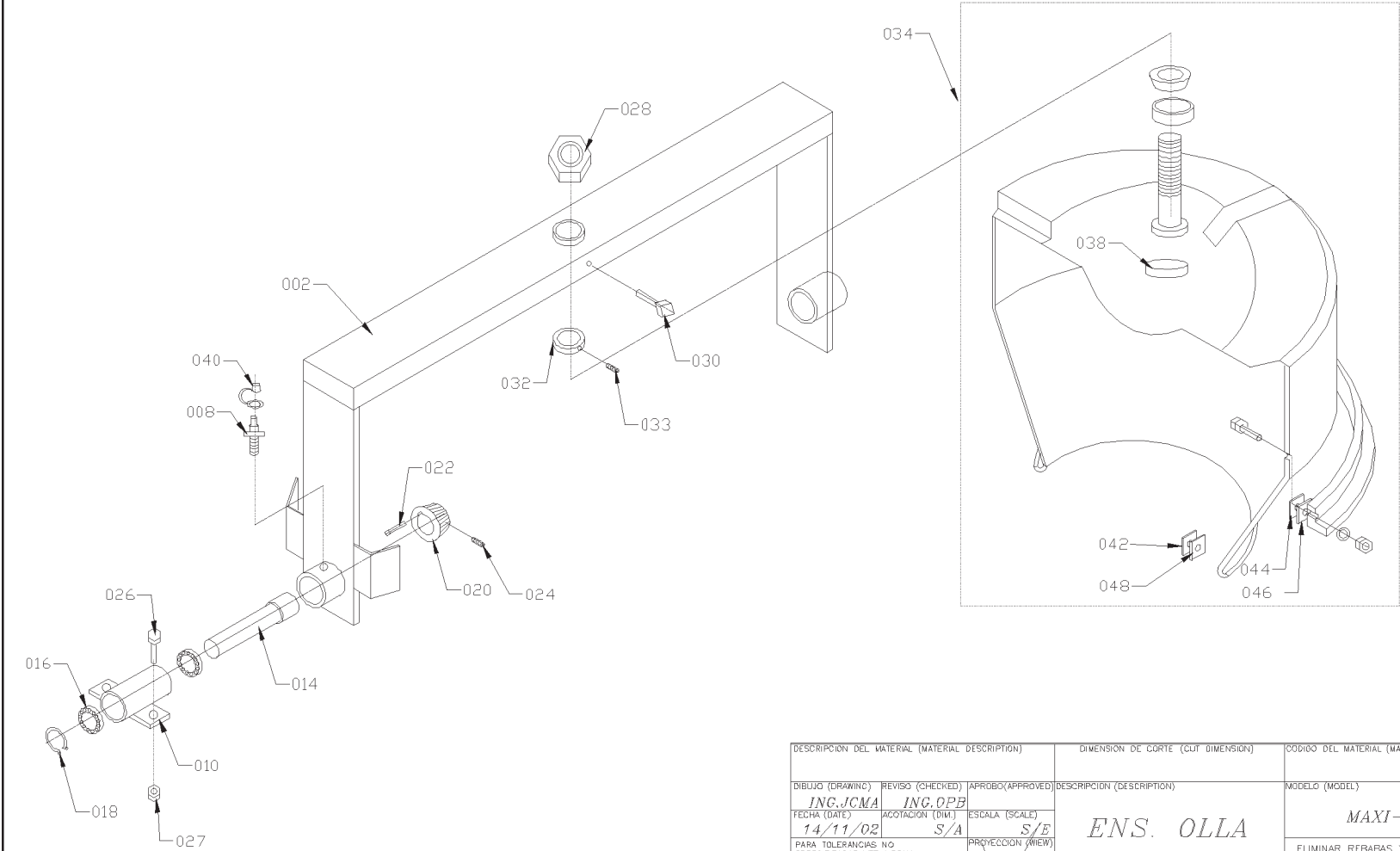
THIS DRAWING WILL REMAIN THE PROPERTY OF CIPSA S.A. DE C.V. AND MAY NOT WITHOUT THE PERMISSION OF THE SAID COMPANY BE COPIED, COMMUNICATED TO ANY THIRD PART OR USED FOR MANUFACTURING PURPOSES.

DIFFERENCIAS ADMISIBLES PARA MEDIDAS DE LONGITUD (valores en mm)

Grupo de Precisión	0 ≤ L < 30	30 ≤ L < 60	60 ≤ L < 90	90 ≤ L < 120	120 ≤ L < 150	150 ≤ L < 200	200 ≤ L < 300	300 ≤ L < 400	400 ≤ L < 600	600 ≤ L < 1200	1200 ≤ L < 1600	1600 ≤ L < 2000
Mediana	±0.1	±0.1	±0.2	±0.3	±0.5	±0.8	±1.2	±2	±3	±4	±5	±6
Resto	±0.15	±0.2	±0.5	±0.8	±1.2	±2	±3	±4	±5	±6	±7	±8

DIN 7168

REV. (REV.)	CANT. (QTY.)	CAMBIO No. (CHANGE No.)	FECHA (DATE)	HECHO POR (ISSUED BY)	APROBADO (APPROVED)	REV. (REV.)	CANT. (QTY.)	CAMBIO No. (CHANGE No.)	FECHA (DATE)	HECHO POR (ISSUED BY)	APROBADO (APPROVED)



DESCRIPCION DEL MATERIAL (MATERIAL DESCRIPTION)			DIMENSION DE CORTE (CUT DIMENSION)			CODIGO DEL MATERIAL (MATERIAL PART No.)		
DIBUJO (DRAWING)	REVISO (CHECKED)	APROBADO (APPROVED)	DESCRIPCION (DESCRIPTION)			MODELO (MODEL)		
ING. J.C.M.A.	ING. O.P.B.		ENS. OLLA MAXI-10P			MAXI-10		
FECHA (DATE)	ACOTACION (DIM.)	ESCALA (SCALE)	PROYECCION (VIEW)			ELIMINAR REBABAS Y MATAR FILOS (REMOVE BURRS & BEVEL THE EDGES)		
14/11/02	S/A	S/E				ACABADO (FINISH)		
PARA TOLERANCIAS NO ESPECIFICADAS VER NORMA (TOLERANCES UNLESS OTHERWISE SEE)			DIN 7168			REV (REV.)		
						No. 514159		

DONDE ES USADO: (WHERE USED)

CIPSA Industrias S.A. de C.V.
Revolvedora para concreto, Modelo: MAXI-10

No. 514159

Lista de partes

SECUENCIA	CANTIDAD.	NO DE PARTE CIPSA	DESCRIPCION
2	1	514035	HORQUILLA MAXI-10
8	1	491698	GRASERA 1/8"NPT RECTA
10	1	514036	CHUMACERA MAXI-10
14	1	513991	EJE MOTRIZ MAXI-10 REM.
16	2	492178	RODAMIENTO 6005 2 TAPAS
18	1	490970	ANILLO RETENCION 5100-98
20	1	503915	PIÑON CONICO
22	1	500246	CUÑA 1/4" X 35 MM.
24	2	492468	OPR.A. 5/16"NC X 1/2"MOL.
26	2	492394	TOR.C/H 1/2"NC X 1.1/2"G5
27	2	492584	TUERCA 1/2"NC INS.N. G.
28	1	492579	TUERCA 1.1/2"NF C/ROND.G.
30	1	492491	OPR.S. 1/2"NC X 1.1/2"
32	1	511094	TUERCA TOPE 1.1/2"NF
33	1	492470	OPR.A. 3/8"NC X 3/8" MOL.
34	1	514160	KIT OLLA MAXI-10 PLASTICO
38	1	505390	TAPON DE TUBO 76.3MM GALV
39	0.01	512858	LOCTITE 680-35 VERDE
40	1	491008	CUBRE GRASERA A. D 1/8"
50	0.035	505734	LOCTITE 271-31 ROJO
52	0.01	512857	LOCTITE 262-31 ROJO

SUBENSAMBLE

No. 514159

SUBENSAMBLE

No. 514159

REFACCIONES: 01 (2) 225 99 74 • 01 (2) 225 99 75 • FAX: 01 (2) 285 12 01

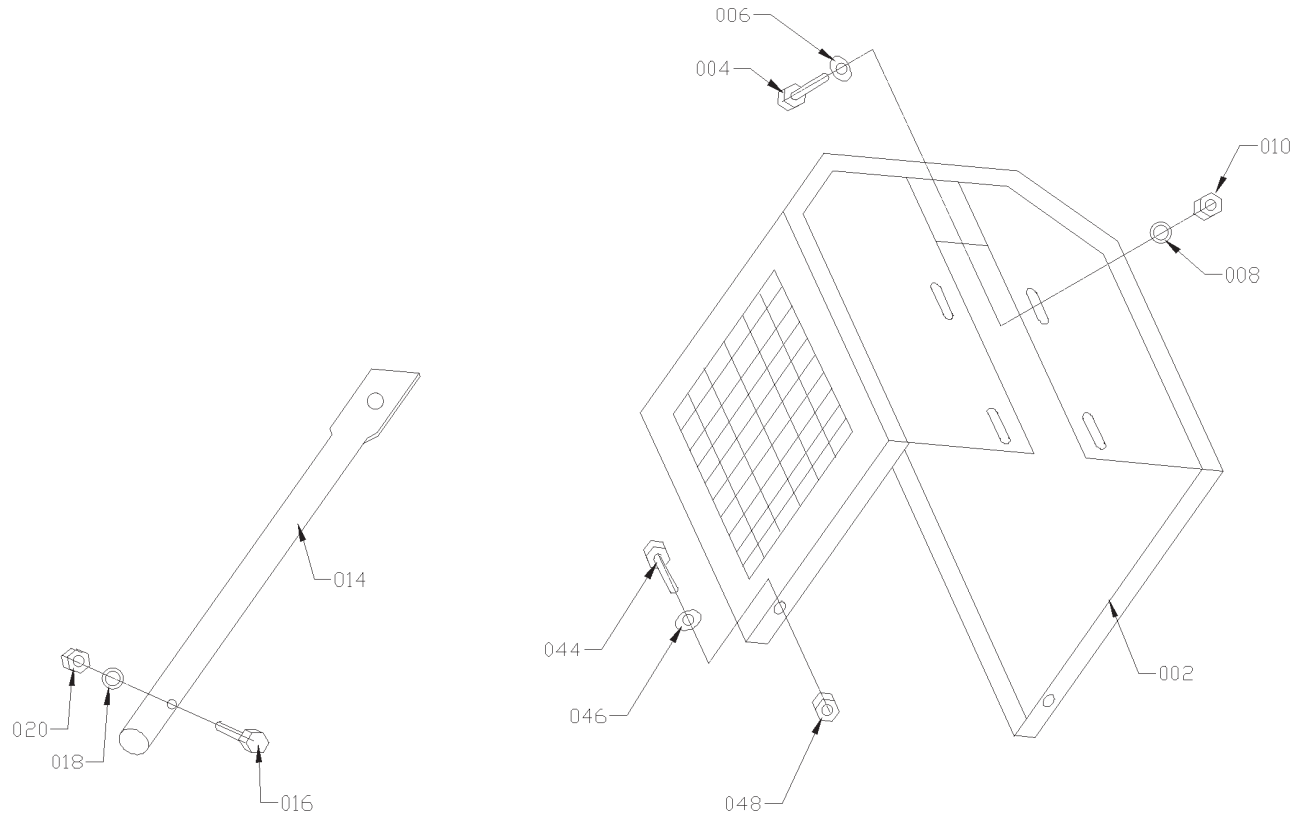
ESTE DOCUMENTO ES PROPIEDAD EXCLUSIVA DE CIPSA S.A. DE C.V. Y QUEDA PROHIBIDO COPIAR, MOSTRAR, ENTREGAR O UTILIZARLO INDEBIDAMENTE SIN NUESTRA EXPRESA AUTORIZACION POR ESCRITO.

THIS DRAWING WILL REMAIN THE PROPERTY OF CIPSA S.A. DE C.V. AND MAY NOT WITHOUT THE PERMISSION OF THE SAID COMPANY BE COPIED, COMMUNICATED TO ANY THIRD PART OR USED FOR MANUFACTURING PURPOSES.

DIFERENCIAS ADMISIBLES PARA MEDIDAS DE LONGITUD (valores en mm.)

Grado de Precisión	0,5<-<3	3<-<6	6<-<30	30<-<120	120<-<315	315<-<1000	1000<-<2000	2000<-<4000	4000<-<8000	8000<-<12000	12000<-<16000	16000<-<20000	DIN
Mediana	±0,1	±0,1	±0,2	±0,3	±0,5	±0,8	±1,2	±2	±3	±4	±5	±6	7168
Rosca	±0,15	±0,2	±0,5	±0,8	±1,2	±2	±3	±4	±5	±6	±7	±8	

REV. (REV.)	CANT. (QTY.)	CAMBIO No. (CHANGE No.)	FECHA (DATE)	HECHO POR (ISSUED BY)	APROBO (APPROVED)	REV. (REV.)	CANT. (QTY.)	CAMBIO No. (CHANGE No.)	FECHA (DATE)	HECHO POR (ISSUED BY)	APROBO (APPROVED)



UNISE IS (USED WHEN USED)

DESCRIPCION DEL MATERIAL (MATERIAL DESCRIPTION)			DIMENSION DE CORTE (CUT DIMENSION)			CODIGO DEL MATERIAL (MATERIAL PART No.)		
DIBUJO (DRAWING)			REVISO (CHECKED)			DESCRIPCION (DESCRIPTION)		
ING. ICMA			ING. OPB			MODEL (MODEL)		
FECHA (DATE)			ACOTACION (DIM.)			ESCALA (SCALE)		
13/11/02			S/A			S/E		
PARA TOLERANCIAS NO ESPECIFICADAS VER NORMA (TOLERANCES UNLESS OTHERWISE SPEC.)			DIN 7168			PROYECCION (VIEW)		
						ENS. CASETA		
						MAXI-10		
						PLAST.		
						ELIMINAR REBABAS Y MATAR FILOS (REMOVE BURRS & BEVEL THE EDGES)		
						ACABADO (FINISH)		
						HOJA 1 DE 1 (SHEET OF)		
						REV. (REV.)		
						No. 514164		



No. 514164

Lista de partes

SECUENCIA	CANTIDAD.	NO DE PARTE CIPSA	DESCRIPCION
2	1	514052	CASETA MAXI-10
4	4	492357	TOR.C/H 1/4"NC X 1"G5
6	4	492596	RONDANA 1/4" PLANA G.
8	4	492622	RONDANA 1/4" PRESION G.
10	4	492561	TUERCA 1/4"NC HEX. G. G5
14	1	514158	BARRA REMOLQUE MAXI-10
16	1	492334	TOR.C/H 1/2"NC X 3.1/2"G2
18	1	492626	RONDANA 1/2" PRESION G,
20	1	492544	TUERCA 1/2"NC HEX. G. G2
26	1	504440	CALC. VELOCIDAD MAXIMA
28	1	504887	CALC. VEL. MAX. REMOLQUE
30	1	512915	CALC. PINTURA EN POLVO
34	1	502177	MANUAL MAXI-10
36	1	513206	CALC. CODIGO DE BARRAS
38	1	513730	TARJETA GARANTIA CIPSA
40	2	513505	CALC. MQ CIPSA MEDIANA
42	1	510784	CALC. PATENTE NO.9810546
44	2	492312	TOR.C/H 3/8"NC X 1.1/4"G2
46	2	492598	RONDANA 3/8" ESP. *
48	2	492583	TUERCA 3/8"NC INS.N. G.

SUBENSAMBLE

No. 514164

REFACCIONES: 01 (2) 225 99 74 • 01 (2) 225 99 75 • FAX: 01 (2) 285 12 01

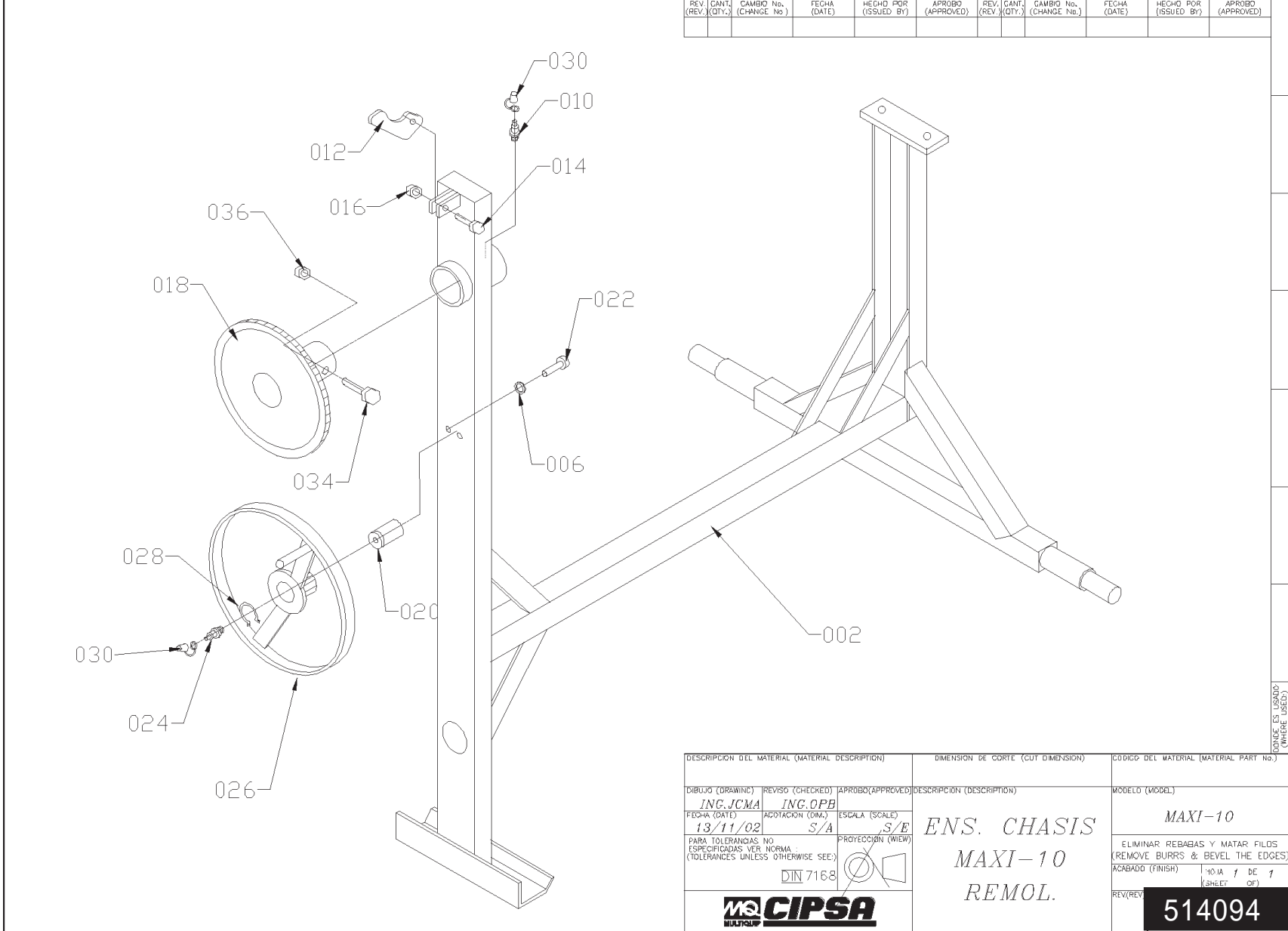
SUBENSAMBLE
No. 514164

ESTE DOCUMENTO ES PROPIEDAD EXCLUSIVA DE CIPSA S.A. DE C.V. Y QUEDA PROHIBIDO COPIAR, MOSTRAR, ENTREGAR O UTILIZARLO INDEBIDAMENTE SIN NUESTRA EXPRESA AUTORIZACION POR ESCRITO.

THIS DRAWING WILL REMAIN THE PROPERTY OF CIPSA S.A. DE C.V. AND MAY NOT WITHOUT THE PERMISSION OF THE SAID COMPANY BE COPIED, COMMUNICATED TO ANY THIRD PARTY OR USED FOR MANUFACTURING PURPOSES.

DIFERENCIAS ADMISIBLES PARA MEDIDAS DE LONGITUD (valores en mm.)

Grado de Precisión	0,5<-<3	3<-<6	6<-<30	30<-<120	120<-<315	315<-<1000	1000<-<2000	2000<-<4000	4000<-<8000	8000<-<12000	12000<-<16000	16000<-<20000	DIN
Mediano	±0.1	±0.1	±0.2	±0.3	±0.5	±0.8	±1.2	±2	±3	±4	±5	±6	7168
Rango	±0.15	±0.2	±0.5	±0.8	±1.2	±2	±4	±6	±8	±10	±15	±20	



REV. (REV.)	CANT. (QTY.)	CAMBO No. (CHANGE No.)	FECHA (DATE)	HECHO POR (ISSUED BY)	APROBO (APPROVED)	REV. (REV.)	CANT. (QTY.)	CAMBO No. (CHANGE No.)	FECHA (DATE)	HECHO POR (ISSUED BY)	APROBO (APPROVED)

DESCRIPCION DEL MATERIAL (MATERIAL DESCRIPTION)			DIMENSION DE CORTE (CUT DIMENSION)			CODIGO DEL MATERIAL (MATERIAL PART No.)		
DIBUJO (DRAWING)	REVISO (CHECKED)	APROBO (APPROVED)	DESCRIPCION (DESCRIPTION)			MODELO (MODEL)		
INC. JCMA	ING. OPB		ENS. CHASIS			MAXI-10		
FECHA (DATE)	ADOTACION (DMA)	ESCALA (SCALE)	MAXI-10			ELIMINAR REBABAS Y MATAR FILOS (REMOVE BURRS & BEVEL THE EDGES)		
13/11/02	S/A	S/E	REMOL.			ACABADO (FINISH)		
PARA TOLERANCIAS NO ESPECIFICADAS VER NORMA (TOLERANCES UNLESS OTHERWISE SEE:)			PROYECCION (VIEW)			10/A 1 DE 1 (SHEET OF)		
DIN 7168						REV. (REV.)		
						514094		

CIPSA Industrias S.A. de C.V.
Revolvedora para concreto, Modelo: MAXI-10

UNIQUE ES UNUSO (UNIQUE USED)

No. 514094

Lista de partes

SECUENCIA	CANTIDAD.	NO DE PARTE CIPSA	DESCRIPCION
2	1	514022	CHASIS MAXI-10 REMOLCAB
6	2	492623	RONDANA 5/16" PRESION G.
10	1	491701	GRASERA 1/8"NPT 45GR.
12	1	490895	PALANCA DE BLOQUEO
14	1	492329	TOR.C/H 1/2"NC X 1.3/4"G2
16	1	492584	TUERCA 1/2"NC INS.N. G.
18	1	514043	CATARINA MAXI-10 REM.
20	1	514025	EJE PIÑON VOLANTE
22	2	492259	TOR.C/A 5/16"NC X 3/4"
24	1	491698	GRASERA 1/8"NPT RECTA
26	1	514002	VOLANTE MAXI-10 REM.
28	1	490960	ANILLO RETENCION 5100-118
30	2	491008	CUBRE GRASERA A. D 1/8"
32	0.02	512855	LOCTITE 242-31 AZUL
34	2	492406	TOR.C/H 5/8"NC X 1.1/2"G5
36	2	492586	TUERCA 5/8"NC INS.N. G.

SUBENSAMBLE
No. 514094

SUBENSAMBLE

No. 514094

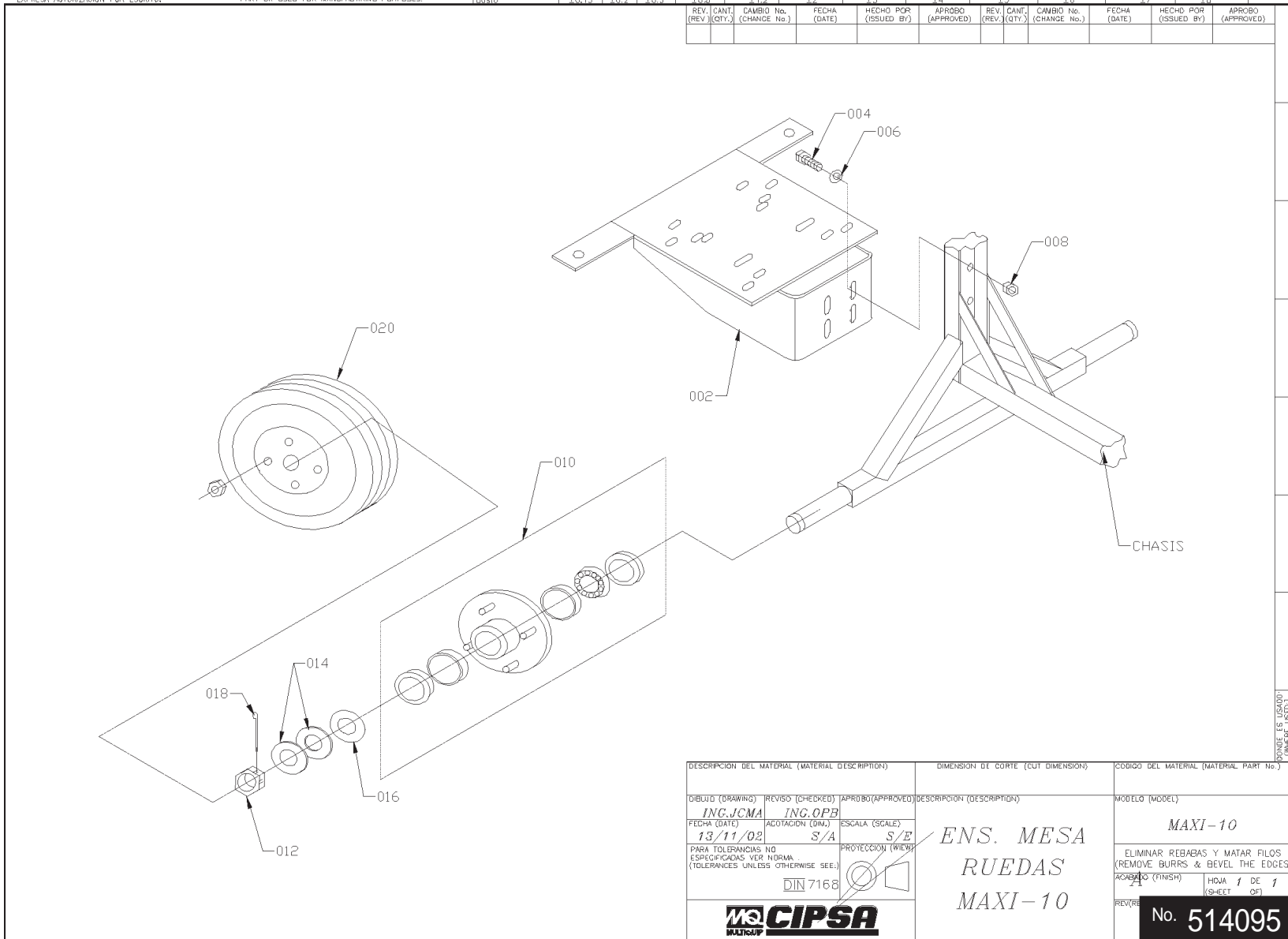
REFACCIONES: 01 (2) 225 99 74 • 01 (2) 225 99 75 • FAX: 01 (2) 285 12 01

ESTE DOCUMENTO ES PROPIEDAD EXCLUSIVA DE CIPSA S.A. DE C.V. Y QUEDA PROHIBIDO COPIAR, MOSTRAR, ENTREGAR O UTILIZARLO INDEBIDAMENTE SIN NUESTRA EXPRESA AUTORIZACION POR ESCRITO.

THIS DRAWING WILL REMAIN THE PROPERTY OF CIPSA S.A. DE C.V. AND MAY NOT WITHOUT THE PERMISSION OF THE SAID COMPANY BE COPIED, COMMUNICATED TO ANY THIRD PART OR USED FOR MANUFACTURING PURPOSES.

DIFERENCIAS ADMISIBLES PARA MEDIDAS DE LONGITUD (valores en mm)

Grado de Precisión	0.5<-<3	3<-<6	6<-<30	30<-<120	120<-<315	315<-<1000	1000<-<2000	2000<-<4000	4000<-<8000	8000<-<12000	12000<-<16000	16000<-<20000	DIN
Mediano	±0.1	±0.1	±0.2	±0.3	±0.5	±0.8	±1.2	±2	±3	±4	±5	±6	7168
Bajo	+0.15	+0.2	+0.5	+0.8	+1.2	+2	+3	+4	+5	+6	+7	+8	



DESCRIPCION DEL MATERIAL (MATERIAL DESCRIPTION)		DIMENSION DE CORTE (CUT DIMENSION)		CODIGO DEL MATERIAL (MATERIAL PART No.)	
DIBUJO (DRAWING) <i>ING. JCMA</i>		REVISO (CHECKED) <i>ING. OPB</i>		DESCRIPCION (DESCRIPTION) ENS. MESA RUEDAS MAXI-10	
FECHA (DATE) <i>13/11/02</i>		ACOTACION (DIM.) <i>S/A</i>		ESCALA (SCALE) <i>S/E</i>	
PARA TOLERANCIAS NO ESPECIFICADAS VER NORMA (TOLERANCES UNLESS OTHERWISE SEE.)		DIN 7168		PROTECCION (VIEW)	
				ELIMINAR REBABAS Y MATAR FILOS (REMOVE BURRS & BEVEL THE EDGES) HOJA 1 DE 1 (SHEET OF 1) No. 514095	

PLANO A PARTIR DE LA PRODUCCION DE NOVIEMBRE DEL 2002

No. 514095

Lista de partes

SECUENCIA	CANTIDAD.	NO DE PARTE CIPSA	DESCRIPCION
2	1	514075	MESA MOTOR MAXI-10 REM.
4	4	492394	TOR.C/H 1/2"NC X 1.1/2"G5
6	4	621	RONDANA 1/2" ESP. G. *
8	4	492584	TUERCA 1/2"NC INS.N. G.
010	2	941306	MAZA C/ACCESORIOS
012	2	502246	TUERCA 1"20 - UNEF CAST.G.
14	4	504447	RONDANA 1.1/4" PLANA G. *
16	2	490976	ANILLO RETENCION 5160-125
18	2	491688	CHAVETA 1/8" X1.1/2
20	2	512880	LLANTA CON RIN MAXI-10

SUBENSAMBLE

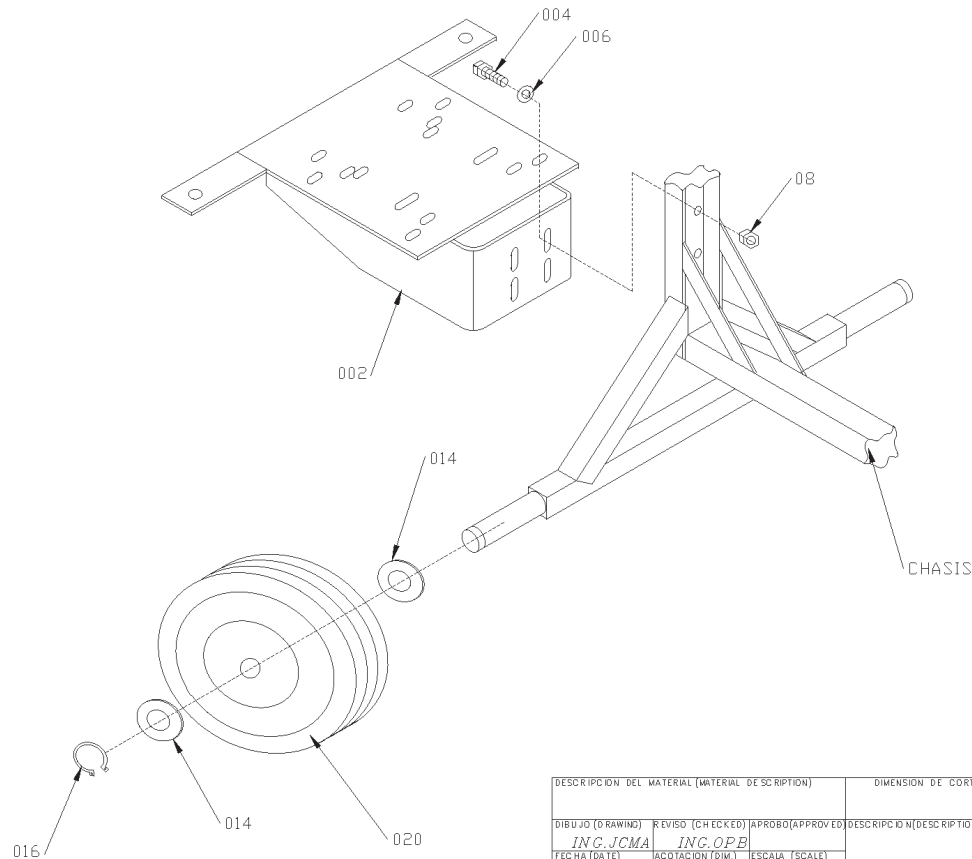
No. 514095

REFACCIONES: 01 (2) 225 99 74 • 01 (2) 225 99 75 • FAX: 01 (2) 285 12 01

SUBENSAMBLE

No. 514095

REV (REV.)	CANT (QTY.)	CAMBIO No (CHANGE No.)	FEC HA (DATE)	HEC HO POR (ISSUED BY)	APROBO (APPROVED)	REV (REV.)	CANT (QTY.)	CAMBIO No (CHANGE No.)	FEC HA (DATE)	HEC HO POR (ISSUED BY)	APROBO (APPROVED)



DONDE ES USADO (WHERE USED)

DESCRIPCION DEL MATERIAL (MATERIAL DESCRIPTION)	DIMENSION DE CORTE (CUT DIMENSION)	CODIGO DEL MATERIAL (MATERIAL PART No.)
DIBUJO (DRAWING) <i>ING. JCMA</i> REVISO (CHECKED) <i>INC. OPB</i> FECHA (DATE) <i>13/11/02</i> ACOTACION (DIM) <i>S/A</i> ESCALA (SCALE) <i>S/E</i> PARA TOLERANCIAS NO ESPECIFICADAS VER NORMA (TOLERANCES UNLESS OTHERWISE SEE) <i>DIN 7168</i> PROYECCION (VIEW)	ENS. MESA RUEDAS NO/REMOL.	MODELO (MODEL) <i>MAXI-10</i> ELIMINAR REBABAS Y MATAR FILOS (REMOVE BURRS & BEVEL THE EDGES) ACABADO (FINISH) <i>F014</i> DE <i>1</i> (SHEET OF <i>1</i>) REV(RES) 514162



PLANO A PARTIR DE LA PRODUCCION DE NOVIEMBRE DEL 2002

514162

Lista de partes

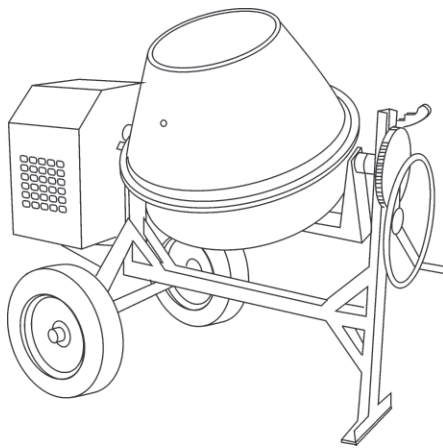
SECUENCIA	CANTIDAD.	NO DE PARTE CIPSA	DESCRIPCION
2	1	514075	MESA MOTOR MAXI-10 REM.
4	4	492394	TOR.C/H 1/2"NC X 1.1/2"G5
6	4	621	RONDANA 1/2" ESP. G. *
8	4	492584	TUERCA 1/2"NC INS.N. G.
14	4	504447	RONDANA 1.1/4" PLANA G. *
16	2	490976	ANILLO RETENCION 5160-125
20	2	512880	LLANTA CON RIN MAXI-10

SUBENSAMBLE
514162

SUBENSAMBLE

No. **514095**

REFACCIONES: 01 (2) 225 99 74 • 01 (2) 225 99 75 • FAX: 01 (2) 285 12 01



Importante:

- Lea por completo el contenido de este manual.
- Es necesario que lo tenga a la mano en el momento de solicitar refacciones ya que deberá especificar:
 - **Modelo de la máquina**
 - **Número de serie de la misma**
 - **Código de la pieza que necesita.**

Estamos para servirle:

REFACCIONES:

01 (2) 225 99 74

01 (2) 225 99 75

FAX: 01 (2) 285 12 01

e-mail: refacc@cipsa.com.mx

VENTAS:

01 (2) 225 99 36

01 (2) 225 99 43

FAX: 01 (2) 285 07 41

CONMUTADOR:

01 (2) 225 99 00

MQ CIPSA
MULTIQUIP

Carretera Federal México-Puebla Km 126.5
Momoxpan Cholula, Puebla. Apartado Postal 1075,
Código Postal: 72000, Puebla, Puebla, México.
Tel. (01 2) 225 99 00, 01 800 713 92 55, Fax: (01 2) 285 07 41