

***Jetech* Eco**

Secador de manos

Automatico



Alta Velocidad

Secador de manos de alta velocidad

Lista de piezas e instrucciones de operación (Automatico)



Especificaciones Técnicas

Item	Datos de Rendimiento
Item Voltaje de operación	220 - 240Vac, 50Hz, 650 - 900 WATTS (Calefacción off/on)
Velocidad salida de aire	64 m/s
T° de aire	77°F (25°C) - T° Ambiente 68°F (20°C)
Tipo de Motor	23,000 rpm, con escobillas, Doble cojinete
Protección termina del motor	Apagado del equipo, 240V a 221°F (105°C) - EURO Spec
Calefacción	250W
Protección de la calefacción	Apagado del equipo, 149°F (65°C)
Tiempo de secado	Menos de 15 segundos
Circuito de operación	Automatico Infrarojo
Rango del sensor	100 mm
Tiempo de protección	60 segundos
Prueba de goteo	IP22
Aislamiento	CLASS 1
Peso Neto	4.5 kg
Peso Bruto	5 kg
Tamaño	205mm W x 287mm H x 180mm D
Item codigo	Color
BJ09W	Blanco
BJ09S	Plateado
BJ09C	Cromado

Secador de manos de alta velocidad

Lista de piezas e instrucciones de operación (Automático)

Información de seguridad

ADVERTENCIA

Este producto está diseñado para ser instalado por un técnico de servicio calificado.

El incumplimiento de conectar a tierra adecuadamente la unidad podría provocar una descarga eléctrica y / o la muerte.

Desconecte la alimentación en el interruptor de servicio antes de instalar o dar servicio.

Si el cable de electricidad se encuentra dañado, este debe ser reemplazado por su proveedor o por un servicio o persona calificada.

NOTA: No instalar el secador sobre un lavamanos

Si el cable de alimentación está dañado, debe ser reemplazado por el fabricante o su agente de servicio o una persona similar calificada a fin de evitar un peligro.

Medios para la desconexión se deben incorporar en el cableado fijo de acuerdo con las reglas de cableado.

Instalación

1. Asegúrese de que el interruptor de fuente de alimentación está apagada. La instalación debe realizarse de acuerdo con la última edición del cableado local del código de regulaciones. La instalación debe ser realizada por un electricista calificado.
2. Coloque la plantilla contra la pared a la altura deseada (ver recomendaciones de montaje de altura) y marque las ubicaciones de los cuatro orificios de montaje y entrada de cable de servicio en octavos de final (KO) ubicación.
3. Retire y guarde 2 tornillos de la cubierta.
4. Conecte los cables de alimentación al bloque de terminales donde se indica y conecte el cable de tierra a la placa base con tornillo de tierra.
5. Vuelva a colocar pantallas de presentación. No apriete demasiado.

Secador de manos de alta velocidad

Lista de piezas e instrucciones de operación (Automático)

Altura recomendada de instalación

Desde el piso hasta la base del secador

Hombres	Mujeres	Niño, 11-17	Niño, 3-10	Discapacitados
43"	41"	39"	33"	35"
109 cm	104 cm	99 cm	84 cm	89 cm

Limpieza y mantenimiento

Se recomienda dar limpiezas periódicas

1. Desconectar el equipo
 2. Remover los dos tornillos
 3. Remover la tapa
 4. Remover el polvo que se encuentra en el interior
 5. Pasar un paño con un agente neutro sobre la tapa
 6. Poner nuevamente los tornillos, no sobre apretar
- Se recomienda dar limpiezas periódicas



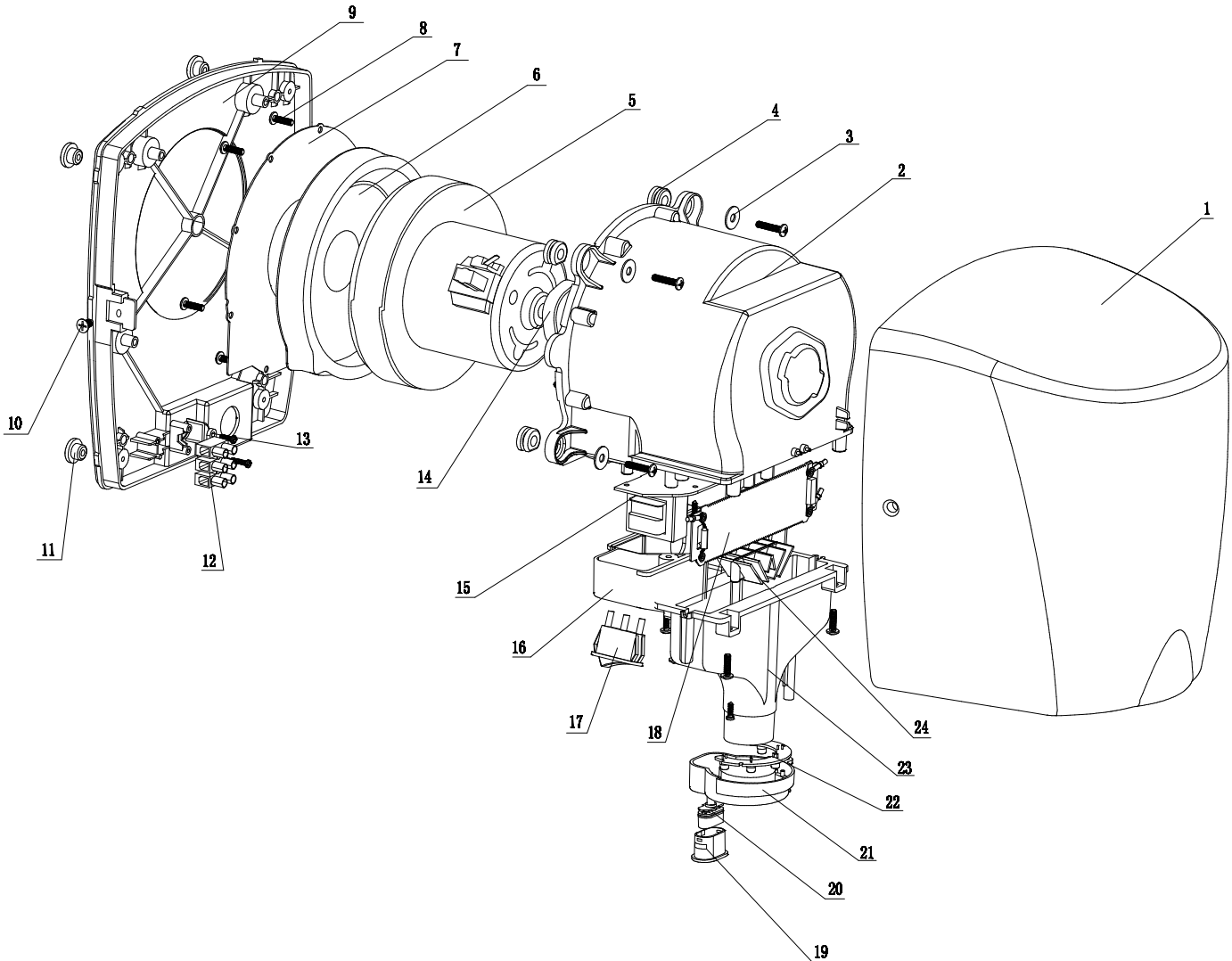
Operación

- Operación sin contacto
- Sacar el exceso de agua de las manos
- Poner ambas manos bajo el equipo
- Frotarse las manos rápidamente
- El equipo se detiene automáticamente cuando uno saca las manos.

Secador de manos de alta velocidad

Lista de piezas e instrucciones de operación (Automatico)

Diagrama y lista de piezas



- | | | | |
|-----|---------------------------------|-----|-----------------------|
| 1. | Inyectado de cubierta | 13. | Abrazadera de cable |
| 2. | Carter del motor | 14. | Goma de motor |
| 3. | Arandelas de goma | 15. | modulo del circuito |
| 4. | Amortiguador | 16. | Cubierta de la placa |
| 5. | Motor | 17. | Switch de calefaccion |
| 6. | Caja del ventilador | 18. | Calefactor |
| 7. | Placa de montaje del ventilador | 19. | Pantalla |
| 8. | Tornillos de montaje | 20. | Modulo de sensor |
| 9. | Placa base | 21. | Soporte de sensor |
| 10. | Tornillos | 22. | Modulo |
| 11. | Cepillos de nylon | 23. | LED Deflector de aire |
| 12. | Bloques termicos electricos | 24. | Deflector |



Jetech